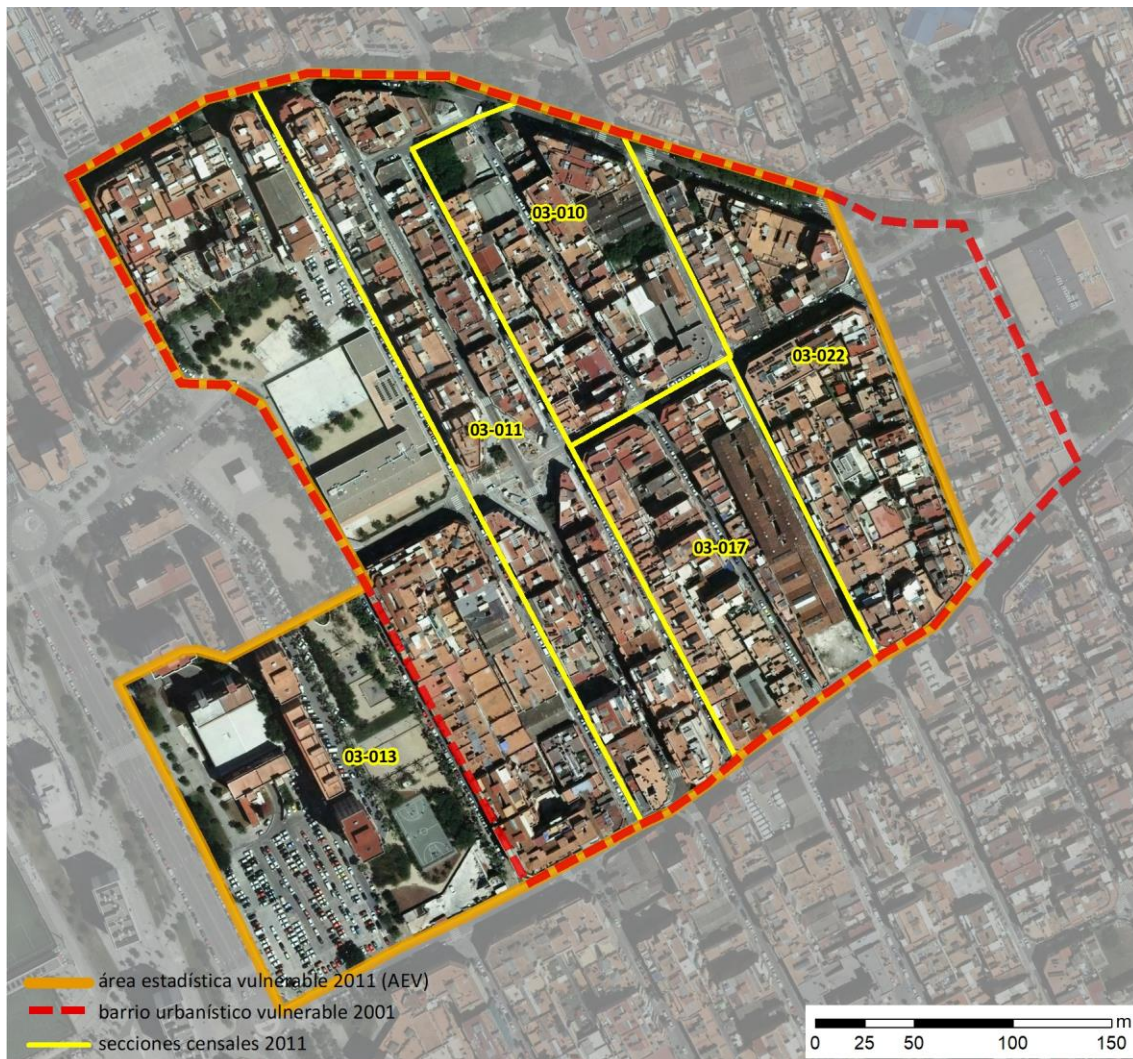


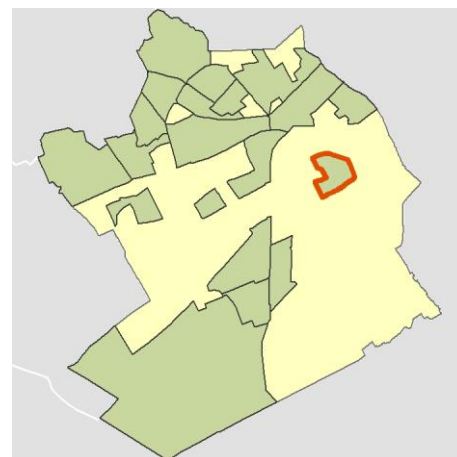
Ficha AEV (Área Estadística Vulnerable): 08101001



Localización en detalle del AEV

Datos básicos

Población del AEV	6.285
Viviendas	2.725
Densidad población (pob/Km ²)	47.604,12
Densidad vivienda (Viv/Ha)	206,40
Superficie (Ha)	13,20
Nº de secciones censales del AEV	5



Localización del AEV dentro del término municipal

Indicadores básicos de vulnerabilidad (IBVU)

	Valor del AEV	Valor de referencia de vulnerabilidad ⁽¹⁾
IBVU Estudios ⁽²⁾	10,36 %	16,38 %
IBVU Viviendas ⁽³⁾	21,47 %	17,50 %
IBVU Paro ⁽⁴⁾	26,69 %	42,33 %

(1) Valor que se ha tomado como referencia de vulnerabilidad para cada IBVU.

(2) IBVU Estudios: Porcentaje de población analfabeta y sin estudios de 16 años o más, sobre el total de población de 16 años o más.

(3) IBVU Vivienda: Porcentaje de viviendas familiares en edificios en estado ruinoso, malo o deficiente, sobre el total de viviendas familiares.

(4) IBVU Paro: Porcentaje de la población de 16 años o más en situación de paro, respecto al total de población activa de 16 años o más.

DATOS SOCIODEMOGRÁFICOS. Sección censal: 0810103010 AEV: 08101001

	Sección censal		AEV	
	Valores absolutos	%	Valores absolutos	%
Población (2011)				
Población total	855		6.285	
Población menor de 15 años	0	0,00	865	13,76
Población de 16 a 29 años	80	9,36	1.020	16,23
Población de 16 años y más	715	83,63	5.115	81,38
Población de 75 años y más	0	0,00	405	6,44
Población extranjera	255	29,82	1.580	25,14
Población extranjera menor de 15 años	s.d.	s.d.	s.d.	s.d.
Hogares (2011)				
Hogares	380		2.395	
Hogares unipersonales de mayores de 65 años	15	3,95	200	8,35
Hogares con un adulto y uno o más menores	25	6,58	120	5,01
Nivel educativo y situación laboral (2011)				
Población sin estudios	80	11,19	530	10,36
Población activa de 16 años o más	480	56,14	3.690	58,71
Población parada 16 años o más	135	28,13	985	26,69
Población activa de 16 a 29 años	s.d.	s.d.	s.d.	s.d.
Población parada de 16 a 29 años	s.d.	s.d.	s.d.	s.d.
Población ocupada	345	40,35	2.705	43,04
Población ocupada con carácter eventual	0	0,00	5	0,18
Población ocupada no cualificada	0	0,00	460	17,01
Edificación y vivienda (2011)				
Viviendas familiares	380		2.725	
Viviendas principales	380	100,00	2.395	87,89
Viviendas secundarias	s.d.	s.d.	s.d.	s.d.
Viviendas vacías	s.d.	s.d.	s.d.	s.d.
Viviendas unifamiliares (5)	0	0,00	215	7,89
Viviendas en edificios de vivienda plurifamiliar (6)	380	100,00	2.475	90,83
Viviendas con superficie menor de 30m ²	0	0,00	0	0,00
Viviendas sin cuarto de aseo con inodoro	0	0,00	0	0,00
Viviendas sin baño o ducha	0	0,00	10	0,37
Viviendas en edificios en estado ruinoso, malo o deficiente	25	6,58	585	21,47
Viviendas en edificios anteriores a 1940	0	0,00	s.d.	s.d.
Viviendas en edificios de 4 o más plantas	275	72,37	1.900	69,72
Viv. ppls. en edificios de 4 plantas o más sin ascensor	55	14,47	s.d.	s.d.
Viviendas principales con calefacción individual	s.d.	s.d.	s.d.	s.d.
Viviendas principales con calefacción colectiva	s.d.	s.d.	s.d.	s.d.
Viviendas principales sin calefacción	s.d.	s.d.	s.d.	s.d.
Superficie media útil por habitante (m ²)	24,44		27,32	

DATOS SOCIODEMOGRÁFICOS. Sección censal: 0810103011 AEV: 08101001

	Sección censal		AEV	
	Valores absolutos	%	Valores absolutos	%
Población (2011)				
Población total	1.325		6.285	
Población menor de 15 años	220	16,60	865	13,76
Población de 16 a 29 años	215	16,23	1.020	16,23
Población de 16 años y más	1.100	83,02	5.115	81,38
Población de 75 años y más	90	6,79	405	6,44
Población extranjera	185	13,96	1.580	25,14
Población extranjera menor de 15 años	80	36,36	s.d.	s.d.
Hogares (2011)				
Hogares	530		2.395	
Hogares unipersonales de mayores de 65 años	65	12,26	200	8,35
Hogares con un adulto y uno o más menores	20	3,77	120	5,01
Nivel educativo y situación laboral (2011)				
Población sin estudios	150	13,64	530	10,36
Población activa de 16 años o más	735	55,47	3.690	58,71
Población parada 16 años o más	210	28,57	985	26,69
Población activa de 16 a 29 años	200	93,02	s.d.	s.d.
Población parada de 16 a 29 años	60	30,00	s.d.	s.d.
Población ocupada	525	39,62	2.705	43,04
Población ocupada con carácter eventual	0	0,00	5	0,18
Población ocupada no cualificada	80	15,24	460	17,01
Edificación y vivienda (2011)				
Viviendas familiares	530		2.725	
Viviendas principales	530	100,00	2.395	87,89
Viviendas secundarias	0	0,00	s.d.	s.d.
Viviendas vacías	0	0,00	s.d.	s.d.
Viviendas unifamiliares (5)	30	5,66	215	7,89
Viviendas en edificios de vivienda plurifamiliar (6)	500	94,34	2.475	90,83
Viviendas con superficie menor de 30m ²	0	0,00	0	0,00
Viviendas sin cuarto de aseo con inodoro	0	0,00	0	0,00
Viviendas sin baño o ducha	0	0,00	10	0,37
Viviendas en edificios en estado ruinoso, malo o deficiente	110	20,75	585	21,47
Viviendas en edificios anteriores a 1940	0	0,00	s.d.	s.d.
Viviendas en edificios de 4 o más plantas	420	79,25	1.900	69,72
Viv. ppls. en edificios de 4 plantas o más sin ascensor	75	14,15	s.d.	s.d.
Viviendas principales con calefacción individual	135	25,47	s.d.	s.d.
Viviendas principales con calefacción colectiva	s.d.	s.d.	s.d.	s.d.
Viviendas principales sin calefacción	s.d.	s.d.	s.d.	s.d.
Superficie media útil por habitante (m ²)	26,00		27,32	

DATOS SOCIODEMOGRÁFICOS. Sección censal: 0810103013 AEV: 08101001

	Sección censal		AEV	
	Valores absolutos	%	Valores absolutos	%
Población (2011)				
Población total	2.035		6.285	
Población menor de 15 años	440	21,62	865	13,76
Población de 16 a 29 años	295	14,50	1.020	16,23
Población de 16 años y más	1.595	78,38	5.115	81,38
Población de 75 años y más	185	9,09	405	6,44
Población extranjera	600	29,48	1.580	25,14
Población extranjera menor de 15 años	160	36,36	s.d.	s.d.
Hogares (2011)				
Hogares	675		2.395	
Hogares unipersonales de mayores de 65 años	85	12,59	200	8,35
Hogares con un adulto y uno o más menores	25	3,70	120	5,01
Nivel educativo y situación laboral (2011)				
Población sin estudios	105	6,58	530	10,36
Población activa de 16 años o más	1.210	59,46	3.690	58,71
Población parada 16 años o más	290	23,97	985	26,69
Población activa de 16 a 29 años	195	66,10	s.d.	s.d.
Población parada de 16 a 29 años	55	28,21	s.d.	s.d.
Población ocupada	920	45,21	2.705	43,04
Población ocupada con carácter eventual	0	0,00	5	0,18
Población ocupada no cualificada	190	20,65	460	17,01
Edificación y vivienda (2011)				
Viviendas familiares	855		2.725	
Viviendas principales	675	78,95	2.395	87,89
Viviendas secundarias	0	0,00	s.d.	s.d.
Viviendas vacías	180	21,05	s.d.	s.d.
Viviendas unifamiliares (5)	185	21,64	215	7,89
Viviendas en edificios de vivienda plurifamiliar (6)	670	78,36	2.475	90,83
Viviendas con superficie menor de 30m ²	0	0,00	0	0,00
Viviendas sin cuarto de aseo con inodoro	0	0,00	0	0,00
Viviendas sin baño o ducha	0	0,00	10	0,37
Viviendas en edificios en estado ruinoso, malo o deficiente	105	12,28	585	21,47
Viviendas en edificios anteriores a 1940	135	20,00	s.d.	s.d.
Viviendas en edificios de 4 o más plantas	550	64,33	1.900	69,72
Viv. ppls. en edificios de 4 plantas o más sin ascensor	160	23,70	s.d.	s.d.
Viviendas principales con calefacción individual	350	51,85	s.d.	s.d.
Viviendas principales con calefacción colectiva	s.d.	s.d.	s.d.	s.d.
Viviendas principales sin calefacción	s.d.	s.d.	s.d.	s.d.
Superficie media útil por habitante (m ²)	29,41		27,32	

DATOS SOCIODEMOGRÁFICOS. Sección censal: 0810103017 AEV: 08101001

	Sección censal		AEV	
	Valores absolutos	%	Valores absolutos	%
Población (2011)				
Población total	855		6.285	
Población menor de 15 años	0	0,00	865	13,76
Población de 16 a 29 años	105	12,28	1.020	16,23
Población de 16 años y más	690	80,70	5.115	81,38
Población de 75 años y más	60	7,02	405	6,44
Población extranjera	320	37,43	1.580	25,14
Población extranjera menor de 15 años	s.d.	s.d.	s.d.	s.d.
Hogares (2011)				
Hogares	340		2.395	
Hogares unipersonales de mayores de 65 años	25	7,35	200	8,35
Hogares con un adulto y uno o más menores	20	5,88	120	5,01
Nivel educativo y situación laboral (2011)				
Población sin estudios	80	11,59	530	10,36
Población activa de 16 años o más	515	60,23	3.690	58,71
Población parada 16 años o más	110	21,36	985	26,69
Población activa de 16 a 29 años	75	71,43	s.d.	s.d.
Población parada de 16 a 29 años	s.d.	s.d.	s.d.	s.d.
Población ocupada	405	47,37	2.705	43,04
Población ocupada con carácter eventual	5	1,23	5	0,18
Población ocupada no cualificada	90	22,22	460	17,01
Edificación y vivienda (2011)				
Viviendas familiares	490		2.725	
Viviendas principales	340	69,39	2.395	87,89
Viviendas secundarias	s.d.	s.d.	s.d.	s.d.
Viviendas vacías	s.d.	s.d.	s.d.	s.d.
Viviendas unifamiliares (5)	0	0,00	215	7,89
Viviendas en edificios de vivienda plurifamiliar (6)	455	92,86	2.475	90,83
Viviendas con superficie menor de 30m ²	0	0,00	0	0,00
Viviendas sin cuarto de aseo con inodoro	0	0,00	0	0,00
Viviendas sin baño o ducha	10	2,94	10	0,37
Viviendas en edificios en estado ruinoso, malo o deficiente	345	70,41	585	21,47
Viviendas en edificios anteriores a 1940	s.d.	s.d.	s.d.	s.d.
Viviendas en edificios de 4 o más plantas	235	47,96	1.900	69,72
Viv. pples. en edificios de 4 plantas o más sin ascensor	s.d.	s.d.	s.d.	s.d.
Viviendas principales con calefacción individual	s.d.	s.d.	s.d.	s.d.
Viviendas principales con calefacción colectiva	s.d.	s.d.	s.d.	s.d.
Viviendas principales sin calefacción	s.d.	s.d.	s.d.	s.d.
Superficie media útil por habitante (m ²)	34,39		27,32	

DATOS SOCIODEMOGRÁFICOS. Sección censal: 0810103022 AEV: 08101001

	Sección censal		AEV	
	Valores absolutos	%	Valores absolutos	%
Población (2011)				
Población total	1.215		6.285	
Población menor de 15 años	205	16,87	865	13,76
Población de 16 a 29 años	325	26,75	1.020	16,23
Población de 16 años y más	1.015	83,54	5.115	81,38
Población de 75 años y más	70	5,76	405	6,44
Población extranjera	220	18,11	1.580	25,14
Población extranjera menor de 15 años	55	26,83	s.d.	s.d.
Hogares (2011)				
Hogares	470		2.395	
Hogares unipersonales de mayores de 65 años	10	2,13	200	8,35
Hogares con un adulto y uno o más menores	30	6,38	120	5,01
Nivel educativo y situación laboral (2011)				
Población sin estudios	115	11,33	530	10,36
Población activa de 16 años o más	750	61,73	3.690	58,71
Población parada 16 años o más	240	32,00	985	26,69
Población activa de 16 a 29 años	285	87,69	s.d.	s.d.
Población parada de 16 a 29 años	170	59,65	s.d.	s.d.
Población ocupada	510	41,98	2.705	43,04
Población ocupada con carácter eventual	0	0,00	5	0,18
Población ocupada no cualificada	100	19,61	460	17,01
Edificación y vivienda (2011)				
Viviendas familiares	470		2.725	
Viviendas principales	470	100,00	2.395	87,89
Viviendas secundarias	0	0,00	s.d.	s.d.
Viviendas vacías	0	0,00	s.d.	s.d.
Viviendas unifamiliares (5)	0	0,00	215	7,89
Viviendas en edificios de vivienda plurifamiliar (6)	470	100,00	2.475	90,83
Viviendas con superficie menor de 30m ²	0	0,00	0	0,00
Viviendas sin cuarto de aseo con inodoro	0	0,00	0	0,00
Viviendas sin baño o ducha	0	0,00	10	0,37
Viviendas en edificios en estado ruinoso, malo o deficiente	0	0,00	585	21,47
Viviendas en edificios anteriores a 1940	s.d.	s.d.	s.d.	s.d.
Viviendas en edificios de 4 o más plantas	420	89,36	1.900	69,72
Viv. ppls. en edificios de 4 plantas o más sin ascensor	140	29,79	s.d.	s.d.
Viviendas principales con calefacción individual	135	28,72	s.d.	s.d.
Viviendas principales con calefacción colectiva	s.d.	s.d.	s.d.	s.d.
Viviendas principales sin calefacción	145	0,00	s.d.	s.d.
Superficie media útil por habitante (m ²)	25,14		27,32	

INDICADORES DE VULNERABILIDAD AEV: 08101001

	AEV	Municipio	Comunidad Autónoma	España
Vulnerabilidad sociodemográfica				
% de población de 75 años y más años	6,44	9,23	8,54	8,71
% de hogares unipersonales de mayores de 65 años	8,35	11,45	9,53	9,45
% de hogares con un adulto y uno o más menores	5,01	4,45	4,93	4,83
% de población extranjera (7)	25,14	22,21	15,07	11,26
% de población extranjera menor de 15 años (8)	s.d.	24,90	24,90	12,30
Vulnerabilidad socioeconómica				
% de población en paro (IBVU)	26,69	28,49	25,75	29,64
% de población juvenil en paro (9)	s.d.	40,99	39,76	44,81
% de ocupados eventuales	0,18	0,38	15,74	19,35
% de ocupados no cualificados	17,01	16,75	9,69	11,03
% de población sin estudios (IBVU)	10,36	14,07	10,02	10,92
Vulnerabilidad residencial				
% de viviendas con una superficie menor de 30 m ²	0,00	0,43	0,29	0,28
Superficie media útil por habitante (m ²)	27,32	38,00	57,45	51,82
% de viviendas sin cuarto de aseo con inodoro	0,00	0,71	0,39	0,41
% de viviendas sin baño o ducha	0,37	0,48	0,39	0,37
% de viviendas en estado ruinoso, malo o deficiente (IBVU)	21,47	13,92	7,60	6,99
% de viviendas en edificios anteriores a 1940	s.d.	6,15	15,80	13,20
% de viv. ppales. en edificios de 4 o más plantas sin ascensor	s.d.	58,85	25,87	25,50
% de viviendas principales sin calefacción	s.d.	28,87	37,03	43,14

Definiciones y Síntesis Metodológica

ESTE CATÁLOGO REFERIDO A 2011 SÓLO IDENTIFICA ÁREAS ESTADÍSTICAS VULNERABLES (AEV), NO BARRIOS VULNERABLES

ÁREA ESTADÍSTICA VULNERABLE (AEV):

Agrupación de secciones censales colindantes y de cierta homogeneidad urbanística, de entre 3.500 y 15.000 habitantes en las que, al menos, uno de los tres Indicadores Básicos de Vulnerabilidad Urbana (IBVU Estudios, IBVU Vivienda o IBVU Paro) del conjunto supera el valor establecido como referencia de vulnerabilidad.

- IBVU Estudios: Porcentaje de población analfabeta y sin estudios de 16 años o más, sobre el total de población de 16 años o más. Valor de referencia de vulnerabilidad (2011): 16,38%.

- IBVU Vivienda: Porcentaje de viviendas familiares (principales, secundarias, vacías) en edificios en estado ruinoso, malo o deficiente, sobre el total de viviendas familiares (principales, secundarias, vacías). Valor de referencia de vulnerabilidad (2011): 17,50 %.

- IBVU Paro: Porcentaje de la población de 16 años o más en situación de paro, respecto al total de población activa de 16 años o más. Valor de referencia de vulnerabilidad (2011): 42,33 %.

Las Áreas Estadísticas Vulnerables (AEV) son el resultado de un análisis detallado de los tres Indicadores Básicos de Vulnerabilidad Urbana (IBVU) sobre las secciones censales, realizado en gabinete, teniendo en cuenta el soporte urbano real, y por tanto definiendo continuidades, delimitando barreras y realizando, dentro de lo que permite la fotografía aérea, un primer análisis de la homogeneidad morfológica de los espacios.

BARRIO VULNERABLE (BV) (Sólo 2001):

Se entiende por Barrio Vulnerable (BV) un conjunto urbano de cierta homogeneidad y continuidad urbanística, delimitado partiendo siempre de un Área Estadística Vulnerable (AEV), pero perfilando esta delimitación estadística en base a los 3 IBVU mencionados desde el punto de vista urbanístico, buscando por tanto una mayor correspondencia con los tejidos morfológicos de las ciudades. La delimitación de Barrios Vulnerables se realizó sólo en el Catálogo de 2001, partiendo de las Áreas Estadísticas Vulnerables previamente identificadas en 2001, perfilando su delimitación con trabajo de campo y la información aportada por los técnicos municipales contactados en cada Ayuntamiento, quedando definida la delimitación de cada BV en función de estos datos. El Catálogo de 2001 incluía, para cada uno de estos BV una "Descripción Urbanística", que trataba de reflejar su realidad actual tanto urbana como social.

El presente Catálogo de 2011 sólo contempla la delimitación de AEV de 2011, sin que se haya realizado la delimitación de BV ni las correspondientes fichas de "Descripción Urbanística" de 2011. No obstante, y para comparar la evolución de los BV identificados en 2001, en la ficha de cada AEV de 2011 se recoge la delimitación de BV de 2001, si hubiera coincidencia aproximada.

SÍNTESIS METODOLÓGICA (2011):

El cuerpo de estudio del Catálogo de Barrios Vulnerables de 2011 sigue el criterio establecido en los Catálogos anteriores: centrándose en los municipios mayores de 50.000 habitantes y capitales de provincia. De este modo, el ámbito de análisis del Catálogo de 2011 cuenta con un total de 147 ciudades, 8 más que en el Catálogo de 2001 y 30 más que en el Catálogo de 1991.

Los trabajos del Catálogo de 2011, siguen la misma metodología que los de 1991, 2001, y 2006, con la única particularidad de que sólo identifican las Áreas Estadísticas Vulnerables, sin realizar el análisis urbanístico detallado que permitía identificar a partir de ellas los Barrios Vulnerables.

Para su desarrollo se ha partido del análisis de la evolución de los Barrios Vulnerables identificados en 2001, viendo primero si seguían o no siendo vulnerables en el año 2011. Posteriormente, se han identificado las nuevas Áreas Estadísticas Vulnerables no coincidentes con Barrios Vulnerables identificados en el Catálogo de 2001, incluyendo también las ciudades que no contaban con Barrios Vulnerables en 2001.

Una vez identificadas las secciones censales que, en cada una de las fechas de estudio, superan los umbrales de referencia (para uno o varios de los 3 Indicadores Básicos de Vulnerabilidad Urbana IBVU), se procede a agrupar estas secciones en Áreas Estadísticas Vulnerables (AEV).

La metodología detallada completa puede consultarse en:

http://www.fomento.gob.es/MFOM.BarriosVulnerables/static/adjunto/Sintesis_metodologica_general_catalogo_bbv.pdf

NOTAS:

- (5) Viviendas Unifamiliares: Número de viviendas en edificios con uso predominantemente residencial que sólo tienen una vivienda.
- (6) Viviendas en edificios de Vivienda Plurifamiliar: Número de viviendas en edificios con uso predominantemente residencial que tienen más un inmueble. (El Censo de 2011 define Inmueble como: Unidad operativa usada en el cuaderno de recorrido del agente censal, que corresponde, según su uso, a una vivienda o un local. Cada inmueble se corresponde con una combinación diferente de los valores de planta y puerta).
- (7) Porcentaje de Población Extranjera: Porcentaje de personas de nacionalidad extranjera, respecto al total de población. (%)
- (8) Porcentaje de Población Extranjera menor de 15 años: Porcentaje de menores de 15 años de edad con nacionalidad extranjera, respecto al total de población menor de 15 años. (%)
- (9) Porcentaje de Población juvenil en paro: Porcentaje de la población de 16 a 29 años en situación de paro respecto al total de población activa de 16 a 29 años. (%)