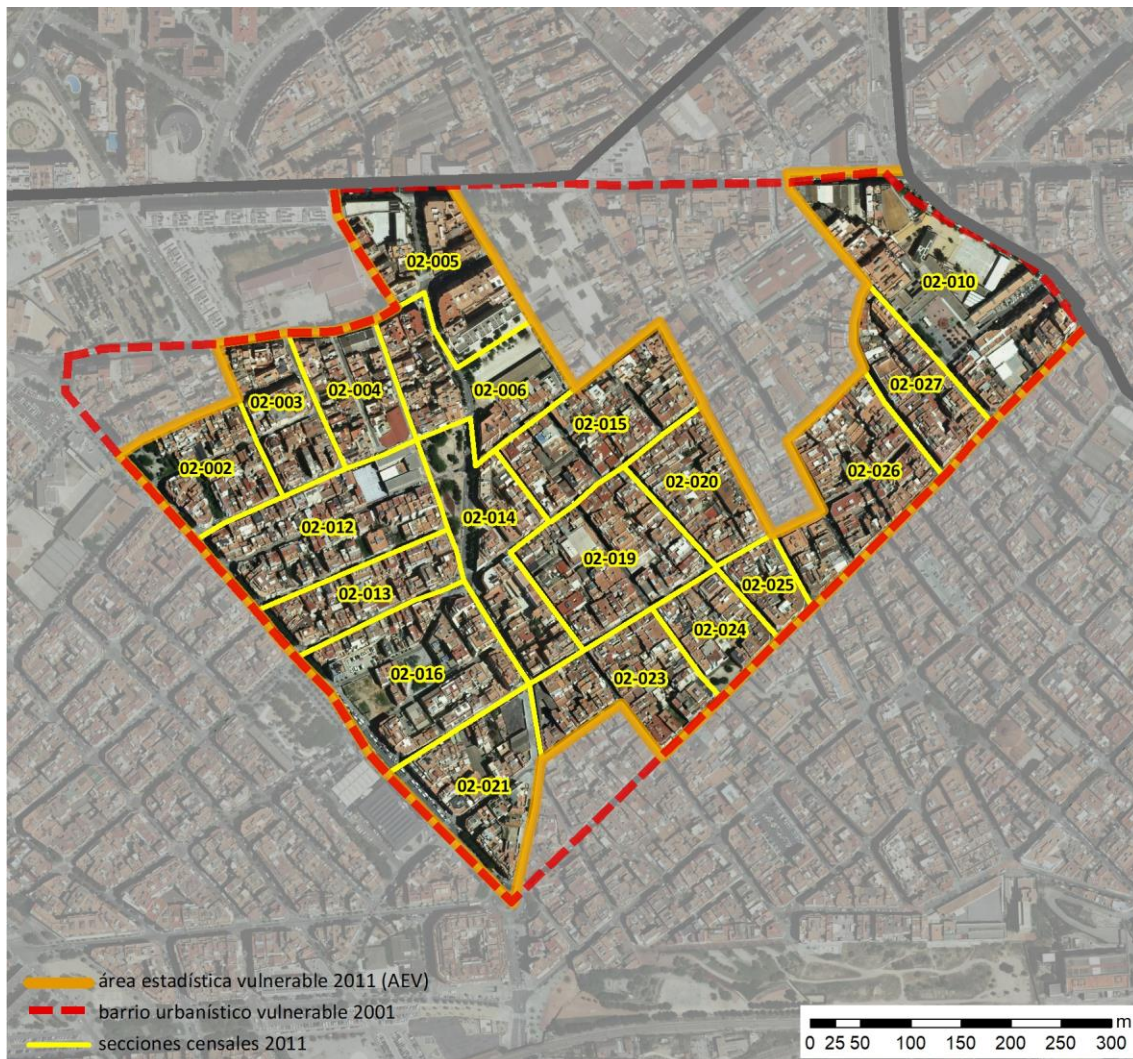


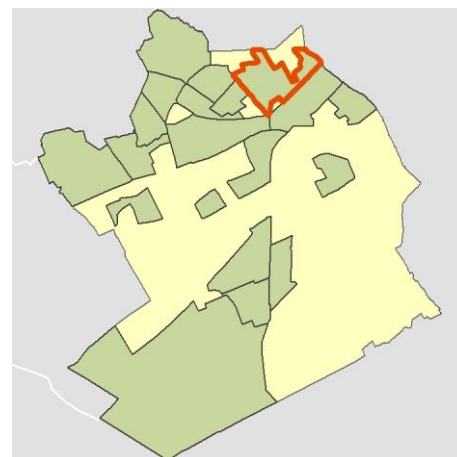
Ficha AEV (Área Estadística Vulnerable): 08101004



Localización en detalle del AEV

Datos básicos

Población del AEV	19.355
Viviendas	8.175
Densidad población (pob/Km ²)	64.230,34
Densidad vivienda (Viv/Ha)	271,29
Superficie (Ha)	30,13
Nº de secciones censales del AEV	19



Localización del AEV dentro del término municipal

Indicadores básicos de vulnerabilidad (IBVU)

	Valor del AEV	Valor de referencia de vulnerabilidad ⁽¹⁾
IBVU Estudios ⁽²⁾	s.d. %	16,38 %
IBVU Viviendas ⁽³⁾	12,48 %	17,50 %
IBVU Paro ⁽⁴⁾	s.d. %	42,33 %

(1) Valor que se ha tomado como referencia de vulnerabilidad para cada IBVU.

(2) IBVU Estudios: Porcentaje de población analfabeta y sin estudios de 16 años o más, sobre el total de población de 16 años o más.

(3) IBVU Vivienda: Porcentaje de viviendas familiares en edificios en estado ruinoso, malo o deficiente, sobre el total de viviendas familiares.

(4) IBVU Paro: Porcentaje de la población de 16 años o más en situación de paro, respecto al total de población activa de 16 años o más.

DATOS SOCIODEMOGRÁFICOS. Sección censal: 0810102002 AEV: 08101004

	Sección censal		AEV	
	Valores absolutos	%	Valores absolutos	%
Población (2011)				
Población total	670		19.355	
Población menor de 15 años	0	0,00	1.975	10,20
Población de 16 a 29 años	120	17,91	s.d.	s.d.
Población de 16 años y más	655	97,76	s.d.	s.d.
Población de 75 años y más	75	11,19	2.265	11,70
Población extranjera	275	41,04	s.d.	s.d.
Población extranjera menor de 15 años	s.d.	s.d.	s.d.	s.d.
Hogares (2011)				
Hogares	285		7.550	
Hogares unipersonales de mayores de 65 años	45	15,79	1155	15,30
Hogares con un adulto y uno o más menores	0	0,00	295	3,91
Nivel educativo y situación laboral (2011)				
Población sin estudios	90	13,64	2.735	s.d.
Población activa de 16 años o más	380	56,72	9.950	51,41
Población parada 16 años o más	70	18,42	s.d.	s.d.
Población activa de 16 a 29 años	s.d.	s.d.	s.d.	s.d.
Población parada de 16 a 29 años	s.d.	s.d.	s.d.	s.d.
Población ocupada	310	46,27	s.d.	s.d.
Población ocupada con carácter eventual	5	1,61	s.d.	s.d.
Población ocupada no cualificada	55	17,74	s.d.	s.d.
Edificación y vivienda (2011)				
Viviendas familiares	285		8.175	
Viviendas principales	285	100,00	7.550	92,35
Viviendas secundarias	s.d.	s.d.	s.d.	s.d.
Viviendas vacías	s.d.	s.d.	s.d.	s.d.
Viviendas unifamiliares (5)	0	0,00	250	3,06
Viviendas en edificios de vivienda plurifamiliar (6)	285	100,00	7.710	94,31
Viviendas con superficie menor de 30m ²	0	0,00	30	0,37
Viviendas sin cuarto de aseo con inodoro	0	0,00	45	0,55
Viviendas sin baño o ducha	0	0,00	50	0,61
Viviendas en edificios en estado ruinoso, malo o deficiente	30	10,53	1.020	12,48
Viviendas en edificios anteriores a 1940	0	0,00	s.d.	s.d.
Viviendas en edificios de 4 o más plantas	235	82,46	s.d.	s.d.
Viv. pples. en edificios de 4 plantas o más sin ascensor	s.d.	s.d.	s.d.	s.d.
Viviendas principales con calefacción individual	s.d.	s.d.	s.d.	s.d.
Viviendas principales con calefacción colectiva	s.d.	s.d.	s.d.	s.d.
Viviendas principales sin calefacción	s.d.	s.d.	s.d.	s.d.
Superficie media útil por habitante (m ²)	23,40		26,68	

DATOS SOCIODEMOGRÁFICOS. Sección censal: 0810102003 AEV: 08101004

	Sección censal		AEV	
	Valores absolutos	%	Valores absolutos	%
Población (2011)				
Población total	920		19.355	
Población menor de 15 años	0	0,00	1.975	10,20
Población de 16 a 29 años	230	25,00	s.d.	s.d.
Población de 16 años y más	745	80,98	s.d.	s.d.
Población de 75 años y más	85	9,24	2.265	11,70
Población extranjera	455	49,46	s.d.	s.d.
Población extranjera menor de 15 años	s.d.	s.d.	s.d.	s.d.
Hogares (2011)				
Hogares	345		7.550	
Hogares unipersonales de mayores de 65 años	60	17,39	1155	15,30
Hogares con un adulto y uno o más menores	20	5,80	295	3,91
Nivel educativo y situación laboral (2011)				
Población sin estudios	110	14,77	2.735	s.d.
Población activa de 16 años o más	390	42,39	9.950	51,41
Población parada 16 años o más	s.d.	s.d.	s.d.	s.d.
Población activa de 16 a 29 años	130	56,52	s.d.	s.d.
Población parada de 16 a 29 años	s.d.	s.d.	s.d.	s.d.
Población ocupada	s.d.	s.d.	s.d.	s.d.
Población ocupada con carácter eventual	s.d.	s.d.	s.d.	s.d.
Población ocupada no cualificada	s.d.	s.d.	s.d.	s.d.
Edificación y vivienda (2011)				
Viviendas familiares	355		8.175	
Viviendas principales	345	97,18	7.550	92,35
Viviendas secundarias	s.d.	s.d.	s.d.	s.d.
Viviendas vacías	s.d.	s.d.	s.d.	s.d.
Viviendas unifamiliares (5)	10	2,82	250	3,06
Viviendas en edificios de vivienda plurifamiliar (6)	345	97,18	7.710	94,31
Viviendas con superficie menor de 30m ²	15	4,35	30	0,37
Viviendas sin cuarto de aseo con inodoro	0	0,00	45	0,55
Viviendas sin baño o ducha	0	0,00	50	0,61
Viviendas en edificios en estado ruinoso, malo o deficiente	95	26,76	1.020	12,48
Viviendas en edificios anteriores a 1940	s.d.	s.d.	s.d.	s.d.
Viviendas en edificios de 4 o más plantas	290	81,69	s.d.	s.d.
Viv. pples. en edificios de 4 plantas o más sin ascensor	s.d.	s.d.	s.d.	s.d.
Viviendas principales con calefacción individual	s.d.	s.d.	s.d.	s.d.
Viviendas principales con calefacción colectiva	s.d.	s.d.	s.d.	s.d.
Viviendas principales sin calefacción	s.d.	s.d.	s.d.	s.d.
Superficie media útil por habitante (m ²)	23,15		26,68	

DATOS SOCIODEMOGRÁFICOS. Sección censal: 0810102004 AEV: 08101004

	Sección censal		AEV	
	Valores absolutos	%	Valores absolutos	%
Población (2011)				
Población total	480		19.355	
Población menor de 15 años	0	0,00	1.975	10,20
Población de 16 a 29 años	s.d.	s.d.	s.d.	s.d.
Población de 16 años y más	360	75,00	s.d.	s.d.
Población de 75 años y más	65	13,54	2.265	11,70
Población extranjera	175	36,46	s.d.	s.d.
Población extranjera menor de 15 años	s.d.	s.d.	s.d.	s.d.
Hogares (2011)				
Hogares	185		7.550	
Hogares unipersonales de mayores de 65 años	25	13,51	1155	15,30
Hogares con un adulto y uno o más menores	15	8,11	295	3,91
Nivel educativo y situación laboral (2011)				
Población sin estudios	90	25,00	2.735	s.d.
Población activa de 16 años o más	240	50,00	9.950	51,41
Población parada 16 años o más	s.d.	s.d.	s.d.	s.d.
Población activa de 16 a 29 años	s.d.	s.d.	s.d.	s.d.
Población parada de 16 a 29 años	s.d.	s.d.	s.d.	s.d.
Población ocupada	s.d.	s.d.	s.d.	s.d.
Población ocupada con carácter eventual	s.d.	s.d.	s.d.	s.d.
Población ocupada no cualificada	s.d.	s.d.	s.d.	s.d.
Edificación y vivienda (2011)				
Viviendas familiares	310		8.175	
Viviendas principales	185	59,68	7.550	92,35
Viviendas secundarias	s.d.	s.d.	s.d.	s.d.
Viviendas vacías	s.d.	s.d.	s.d.	s.d.
Viviendas unifamiliares (5)	45	14,52	250	3,06
Viviendas en edificios de vivienda plurifamiliar (6)	265	85,48	7.710	94,31
Viviendas con superficie menor de 30m ²	0	0,00	30	0,37
Viviendas sin cuarto de aseo con inodoro	0	0,00	45	0,55
Viviendas sin baño o ducha	10	5,41	50	0,61
Viviendas en edificios en estado ruinoso, malo o deficiente	55	17,74	1.020	12,48
Viviendas en edificios anteriores a 1940	s.d.	s.d.	s.d.	s.d.
Viviendas en edificios de 4 o más plantas	s.d.	s.d.	s.d.	s.d.
Viv. pples. en edificios de 4 plantas o más sin ascensor	s.d.	s.d.	s.d.	s.d.
Viviendas principales con calefacción individual	s.d.	s.d.	s.d.	s.d.
Viviendas principales con calefacción colectiva	s.d.	s.d.	s.d.	s.d.
Viviendas principales sin calefacción	s.d.	s.d.	s.d.	s.d.
Superficie media útil por habitante (m ²)	35,52		26,68	

DATOS SOCIODEMOGRÁFICOS. Sección censal: 0810102005 AEV: 08101004

	Sección censal		AEV	
	Valores absolutos	%	Valores absolutos	%
Población (2011)				
Población total	830		19.355	
Población menor de 15 años	110	13,25	1.975	10,20
Población de 16 a 29 años	95	11,45	s.d.	s.d.
Población de 16 años y más	720	86,75	s.d.	s.d.
Población de 75 años y más	135	16,27	2.265	11,70
Población extranjera	s.d.	s.d.	s.d.	s.d.
Población extranjera menor de 15 años	s.d.	s.d.	s.d.	s.d.
Hogares (2011)				
Hogares	340		7.550	
Hogares unipersonales de mayores de 65 años	50	14,71	1155	15,30
Hogares con un adulto y uno o más menores	35	10,29	295	3,91
Nivel educativo y situación laboral (2011)				
Población sin estudios	205	28,28	2.735	s.d.
Población activa de 16 años o más	375	45,18	9.950	51,41
Población parada 16 años o más	65	17,33	s.d.	s.d.
Población activa de 16 a 29 años	s.d.	s.d.	s.d.	s.d.
Población parada de 16 a 29 años	s.d.	s.d.	s.d.	s.d.
Población ocupada	310	37,35	s.d.	s.d.
Población ocupada con carácter eventual	0	0,00	s.d.	s.d.
Población ocupada no cualificada	25	8,06	s.d.	s.d.
Edificación y vivienda (2011)				
Viviendas familiares	355		8.175	
Viviendas principales	340	95,77	7.550	92,35
Viviendas secundarias	s.d.	s.d.	s.d.	s.d.
Viviendas vacías	s.d.	s.d.	s.d.	s.d.
Viviendas unifamiliares (5)	0	0,00	250	3,06
Viviendas en edificios de vivienda plurifamiliar (6)	355	100,00	7.710	94,31
Viviendas con superficie menor de 30m ²	0	0,00	30	0,37
Viviendas sin cuarto de aseo con inodoro	0	0,00	45	0,55
Viviendas sin baño o ducha	0	0,00	50	0,61
Viviendas en edificios en estado ruinoso, malo o deficiente	0	0,00	1.020	12,48
Viviendas en edificios anteriores a 1940	105	30,88	s.d.	s.d.
Viviendas en edificios de 4 o más plantas	330	92,96	s.d.	s.d.
Viv. ppls. en edificios de 4 plantas o más sin ascensor	25	7,35	s.d.	s.d.
Viviendas principales con calefacción individual	165	48,53	s.d.	s.d.
Viviendas principales con calefacción colectiva	s.d.	s.d.	s.d.	s.d.
Viviendas principales sin calefacción	s.d.	s.d.	s.d.	s.d.
Superficie media útil por habitante (m ²)	34,22		26,68	

DATOS SOCIODEMOGRÁFICOS. Sección censal: 0810102006 AEV: 08101004

	Sección censal		AEV	
	Valores absolutos	%	Valores absolutos	%
Población (2011)				
Población total	1.665		19.355	
Población menor de 15 años	270	16,22	1.975	10,20
Población de 16 a 29 años	175	10,51	s.d.	s.d.
Población de 16 años y más	1.395	83,78	s.d.	s.d.
Población de 75 años y más	170	10,21	2.265	11,70
Población extranjera	660	39,64	s.d.	s.d.
Población extranjera menor de 15 años	35	12,96	s.d.	s.d.
Hogares (2011)				
Hogares	550		7.550	
Hogares unipersonales de mayores de 65 años	100	18,18	1155	15,30
Hogares con un adulto y uno o más menores	10	1,82	295	3,91
Nivel educativo y situación laboral (2011)				
Población sin estudios	130	9,32	2.735	s.d.
Población activa de 16 años o más	975	58,56	9.950	51,41
Población parada 16 años o más	305	31,28	s.d.	s.d.
Población activa de 16 a 29 años	s.d.	s.d.	s.d.	s.d.
Población parada de 16 a 29 años	s.d.	s.d.	s.d.	s.d.
Población ocupada	670	40,24	s.d.	s.d.
Población ocupada con carácter eventual	0	0,00	s.d.	s.d.
Población ocupada no cualificada	205	30,60	s.d.	s.d.
Edificación y vivienda (2011)				
Viviendas familiares	625		8.175	
Viviendas principales	550	88,00	7.550	92,35
Viviendas secundarias	5	0,80	s.d.	s.d.
Viviendas vacías	70	11,20	s.d.	s.d.
Viviendas unifamiliares (5)	115	18,40	250	3,06
Viviendas en edificios de vivienda plurifamiliar (6)	510	81,60	7.710	94,31
Viviendas con superficie menor de 30m ²	0	0,00	30	0,37
Viviendas sin cuarto de aseo con inodoro	0	0,00	45	0,55
Viviendas sin baño o ducha	0	0,00	50	0,61
Viviendas en edificios en estado ruinoso, malo o deficiente	130	20,80	1.020	12,48
Viviendas en edificios anteriores a 1940	s.d.	s.d.	s.d.	s.d.
Viviendas en edificios de 4 o más plantas	475	76,00	s.d.	s.d.
Viv. pples. en edificios de 4 plantas o más sin ascensor	185	33,64	s.d.	s.d.
Viviendas principales con calefacción individual	180	32,73	s.d.	s.d.
Viviendas principales con calefacción colectiva	s.d.	s.d.	s.d.	s.d.
Viviendas principales sin calefacción	s.d.	s.d.	s.d.	s.d.
Superficie media útil por habitante (m ²)	24,40		26,68	

DATOS SOCIODEMOGRÁFICOS. Sección censal: 0810102010 AEV: 08101004

	Sección censal		AEV	
	Valores absolutos	%	Valores absolutos	%
Población (2011)				
Población total	1.030		19.355	
Población menor de 15 años	125	12,14	1.975	10,20
Población de 16 a 29 años	90	8,74	s.d.	s.d.
Población de 16 años y más	910	88,35	s.d.	s.d.
Población de 75 años y más	210	20,39	2.265	11,70
Población extranjera	135	13,11	s.d.	s.d.
Población extranjera menor de 15 años	25	20,00	s.d.	s.d.
Hogares (2011)				
Hogares	455		7.550	
Hogares unipersonales de mayores de 65 años	120	26,37	1155	15,30
Hogares con un adulto y uno o más menores	10	2,20	295	3,91
Nivel educativo y situación laboral (2011)				
Población sin estudios	235	25,82	2.735	s.d.
Población activa de 16 años o más	475	46,12	9.950	51,41
Población parada 16 años o más	225	47,37	s.d.	s.d.
Población activa de 16 a 29 años	s.d.	s.d.	s.d.	s.d.
Población parada de 16 a 29 años	s.d.	s.d.	s.d.	s.d.
Población ocupada	250	24,27	s.d.	s.d.
Población ocupada con carácter eventual	0	0,00	s.d.	s.d.
Población ocupada no cualificada	0	0,00	s.d.	s.d.
Edificación y vivienda (2011)				
Viviendas familiares	495		8.175	
Viviendas principales	455	91,92	7.550	92,35
Viviendas secundarias	0	0,00	s.d.	s.d.
Viviendas vacías	40	8,08	s.d.	s.d.
Viviendas unifamiliares (5)	0	0,00	250	3,06
Viviendas en edificios de vivienda plurifamiliar (6)	475	95,96	7.710	94,31
Viviendas con superficie menor de 30m ²	0	0,00	30	0,37
Viviendas sin cuarto de aseo con inodoro	0	0,00	45	0,55
Viviendas sin baño o ducha	0	0,00	50	0,61
Viviendas en edificios en estado ruinoso, malo o deficiente	0	0,00	1.020	12,48
Viviendas en edificios anteriores a 1940	s.d.	s.d.	s.d.	s.d.
Viviendas en edificios de 4 o más plantas	435	87,88	s.d.	s.d.
Viv. ppls. en edificios de 4 plantas o más sin ascensor	145	31,87	s.d.	s.d.
Viviendas principales con calefacción individual	265	58,24	s.d.	s.d.
Viviendas principales con calefacción colectiva	s.d.	s.d.	s.d.	s.d.
Viviendas principales sin calefacción	s.d.	s.d.	s.d.	s.d.
Superficie media útil por habitante (m ²)	33,64		26,68	

DATOS SOCIODEMOGRÁFICOS. Sección censal: 0810102012 AEV: 08101004

	Sección censal		AEV	
	Valores absolutos	%	Valores absolutos	%
Población (2011)				
Población total	950		19.355	
Población menor de 15 años	0	0,00	1.975	10,20
Población de 16 a 29 años	195	20,53	s.d.	s.d.
Población de 16 años y más	835	87,89	s.d.	s.d.
Población de 75 años y más	60	6,32	2.265	11,70
Población extranjera	270	28,42	s.d.	s.d.
Población extranjera menor de 15 años	s.d.	s.d.	s.d.	s.d.
Hogares (2011)				
Hogares	375		7.550	
Hogares unipersonales de mayores de 65 años	55	14,67	1155	15,30
Hogares con un adulto y uno o más menores	30	8,00	295	3,91
Nivel educativo y situación laboral (2011)				
Población sin estudios	100	11,98	2.735	s.d.
Población activa de 16 años o más	510	53,68	9.950	51,41
Población parada 16 años o más	150	29,41	s.d.	s.d.
Población activa de 16 a 29 años	70	35,90	s.d.	s.d.
Población parada de 16 a 29 años	s.d.	s.d.	s.d.	s.d.
Población ocupada	360	37,89	s.d.	s.d.
Población ocupada con carácter eventual	0	0,00	s.d.	s.d.
Población ocupada no cualificada	20	5,56	s.d.	s.d.
Edificación y vivienda (2011)				
Viviendas familiares	375		8.175	
Viviendas principales	375	100,00	7.550	92,35
Viviendas secundarias	s.d.	s.d.	s.d.	s.d.
Viviendas vacías	s.d.	s.d.	s.d.	s.d.
Viviendas unifamiliares (5)	0	0,00	250	3,06
Viviendas en edificios de vivienda plurifamiliar (6)	375	100,00	7.710	94,31
Viviendas con superficie menor de 30m ²	15	4,00	30	0,37
Viviendas sin cuarto de aseo con inodoro	0	0,00	45	0,55
Viviendas sin baño o ducha	0	0,00	50	0,61
Viviendas en edificios en estado ruinoso, malo o deficiente	50	13,33	1.020	12,48
Viviendas en edificios anteriores a 1940	0	0,00	s.d.	s.d.
Viviendas en edificios de 4 o más plantas	315	84,00	s.d.	s.d.
Viv. pples. en edificios de 4 plantas o más sin ascensor	s.d.	s.d.	s.d.	s.d.
Viviendas principales con calefacción individual	s.d.	s.d.	s.d.	s.d.
Viviendas principales con calefacción colectiva	s.d.	s.d.	s.d.	s.d.
Viviendas principales sin calefacción	s.d.	s.d.	s.d.	s.d.
Superficie media útil por habitante (m ²)	21,71		26,68	

DATOS SOCIODEMOGRÁFICOS. Sección censal: 0810102013 AEV: 08101004

	Sección censal		AEV	
	Valores absolutos	%	Valores absolutos	%
Población (2011)				
Población total	1.055		19.355	
Población menor de 15 años	0	0,00	1.975	10,20
Población de 16 a 29 años	415	39,34	s.d.	s.d.
Población de 16 años y más	1.000	94,79	s.d.	s.d.
Población de 75 años y más	140	13,27	2.265	11,70
Población extranjera	485	45,97	s.d.	s.d.
Población extranjera menor de 15 años	s.d.	s.d.	s.d.	s.d.
Hogares (2011)				
Hogares	335		7.550	
Hogares unipersonales de mayores de 65 años	40	11,94	1155	15,30
Hogares con un adulto y uno o más menores	0	0,00	295	3,91
Nivel educativo y situación laboral (2011)				
Población sin estudios	290	29,00	2.735	s.d.
Población activa de 16 años o más	665	63,03	9.950	51,41
Población parada 16 años o más	305	45,86	s.d.	s.d.
Población activa de 16 a 29 años	310	74,70	s.d.	s.d.
Población parada de 16 a 29 años	95	30,65	s.d.	s.d.
Población ocupada	360	34,12	s.d.	s.d.
Población ocupada con carácter eventual	45	12,50	s.d.	s.d.
Población ocupada no cualificada	105	29,17	s.d.	s.d.
Edificación y vivienda (2011)				
Viviendas familiares	335		8.175	
Viviendas principales	335	100,00	7.550	92,35
Viviendas secundarias	s.d.	s.d.	s.d.	s.d.
Viviendas vacías	s.d.	s.d.	s.d.	s.d.
Viviendas unifamiliares (5)	10	2,99	250	3,06
Viviendas en edificios de vivienda plurifamiliar (6)	325	97,01	7.710	94,31
Viviendas con superficie menor de 30m ²	0	0,00	30	0,37
Viviendas sin cuarto de aseo con inodoro	0	0,00	45	0,55
Viviendas sin baño o ducha	0	0,00	50	0,61
Viviendas en edificios en estado ruinoso, malo o deficiente	70	20,90	1.020	12,48
Viviendas en edificios anteriores a 1940	0	0,00	s.d.	s.d.
Viviendas en edificios de 4 o más plantas	285	85,07	s.d.	s.d.
Viv. pples. en edificios de 4 plantas o más sin ascensor	s.d.	s.d.	s.d.	s.d.
Viviendas principales con calefacción individual	s.d.	s.d.	s.d.	s.d.
Viviendas principales con calefacción colectiva	s.d.	s.d.	s.d.	s.d.
Viviendas principales sin calefacción	s.d.	s.d.	s.d.	s.d.
Superficie media útil por habitante (m ²)	20,64		26,68	

DATOS SOCIODEMOGRÁFICOS. Sección censal: 0810102014 AEV: 08101004

	Sección censal		AEV	
	Valores absolutos	%	Valores absolutos	%
Población (2011)				
Población total	885		19.355	
Población menor de 15 años	0	0,00	1.975	10,20
Población de 16 a 29 años	70	7,91	s.d.	s.d.
Población de 16 años y más	775	87,57	s.d.	s.d.
Población de 75 años y más	85	9,60	2.265	11,70
Población extranjera	220	24,86	s.d.	s.d.
Población extranjera menor de 15 años	s.d.	s.d.	s.d.	s.d.
Hogares (2011)				
Hogares	380		7.550	
Hogares unipersonales de mayores de 65 años	45	11,84	1155	15,30
Hogares con un adulto y uno o más menores	15	3,95	295	3,91
Nivel educativo y situación laboral (2011)				
Población sin estudios	115	14,84	2.735	s.d.
Población activa de 16 años o más	455	51,41	9.950	51,41
Población parada 16 años o más	115	25,27	s.d.	s.d.
Población activa de 16 a 29 años	s.d.	s.d.	s.d.	s.d.
Población parada de 16 a 29 años	s.d.	s.d.	s.d.	s.d.
Población ocupada	340	38,42	s.d.	s.d.
Población ocupada con carácter eventual	0	0,00	s.d.	s.d.
Población ocupada no cualificada	75	22,06	s.d.	s.d.
Edificación y vivienda (2011)				
Viviendas familiares	380		8.175	
Viviendas principales	380	100,00	7.550	92,35
Viviendas secundarias	s.d.	s.d.	s.d.	s.d.
Viviendas vacías	s.d.	s.d.	s.d.	s.d.
Viviendas unifamiliares (5)	30	7,89	250	3,06
Viviendas en edificios de vivienda plurifamiliar (6)	350	92,11	7.710	94,31
Viviendas con superficie menor de 30m ²	0	0,00	30	0,37
Viviendas sin cuarto de aseo con inodoro	0	0,00	45	0,55
Viviendas sin baño o ducha	0	0,00	50	0,61
Viviendas en edificios en estado ruinoso, malo o deficiente	40	10,53	1.020	12,48
Viviendas en edificios anteriores a 1940	95	25,00	s.d.	s.d.
Viviendas en edificios de 4 o más plantas	315	82,89	s.d.	s.d.
Viv. ppls. en edificios de 4 plantas o más sin ascensor	155	40,79	s.d.	s.d.
Viviendas principales con calefacción individual	s.d.	s.d.	s.d.	s.d.
Viviendas principales con calefacción colectiva	s.d.	s.d.	s.d.	s.d.
Viviendas principales sin calefacción	s.d.	s.d.	s.d.	s.d.
Superficie media útil por habitante (m ²)	27,91		26,68	

DATOS SOCIODEMOGRÁFICOS. Sección censal: 0810102015 AEV: 08101004

	Sección censal		AEV	
	Valores absolutos	%	Valores absolutos	%
Población (2011)				
Población total	800		19.355	
Población menor de 15 años	95	11,88	1.975	10,20
Población de 16 a 29 años	s.d.	s.d.	s.d.	s.d.
Población de 16 años y más	705	88,13	s.d.	s.d.
Población de 75 años y más	160	20,00	2.265	11,70
Población extranjera	10	1,25	s.d.	s.d.
Población extranjera menor de 15 años	s.d.	s.d.	s.d.	s.d.
Hogares (2011)				
Hogares	360		7.550	
Hogares unipersonales de mayores de 65 años	50	13,89	1155	15,30
Hogares con un adulto y uno o más menores	0	0,00	295	3,91
Nivel educativo y situación laboral (2011)				
Población sin estudios	115	16,31	2.735	s.d.
Población activa de 16 años o más	405	50,63	9.950	51,41
Población parada 16 años o más	85	20,99	s.d.	s.d.
Población activa de 16 a 29 años	s.d.	s.d.	s.d.	s.d.
Población parada de 16 a 29 años	s.d.	s.d.	s.d.	s.d.
Población ocupada	320	40,00	s.d.	s.d.
Población ocupada con carácter eventual	10	3,13	s.d.	s.d.
Población ocupada no cualificada	15	4,69	s.d.	s.d.
Edificación y vivienda (2011)				
Viviendas familiares	360		8.175	
Viviendas principales	360	100,00	7.550	92,35
Viviendas secundarias	s.d.	s.d.	s.d.	s.d.
Viviendas vacías	s.d.	s.d.	s.d.	s.d.
Viviendas unifamiliares (5)	10	2,78	250	3,06
Viviendas en edificios de vivienda plurifamiliar (6)	350	97,22	7.710	94,31
Viviendas con superficie menor de 30m ²	0	0,00	30	0,37
Viviendas sin cuarto de aseo con inodoro	0	0,00	45	0,55
Viviendas sin baño o ducha	10	2,78	50	0,61
Viviendas en edificios en estado ruinoso, malo o deficiente	75	20,83	1.020	12,48
Viviendas en edificios anteriores a 1940	95	26,39	s.d.	s.d.
Viviendas en edificios de 4 o más plantas	225	62,50	s.d.	s.d.
Viv. pples. en edificios de 4 plantas o más sin ascensor	s.d.	s.d.	s.d.	s.d.
Viviendas principales con calefacción individual	135	37,50	s.d.	s.d.
Viviendas principales con calefacción colectiva	s.d.	s.d.	s.d.	s.d.
Viviendas principales sin calefacción	s.d.	s.d.	s.d.	s.d.
Superficie media útil por habitante (m ²)	29,25		26,68	

DATOS SOCIODEMOGRÁFICOS. Sección censal: 0810102016 AEV: 08101004

	Sección censal		AEV	
	Valores absolutos	%	Valores absolutos	%
Población (2011)				
Población total	1.140		19.355	
Población menor de 15 años	130	11,40	1.975	10,20
Población de 16 a 29 años	170	14,91	s.d.	s.d.
Población de 16 años y más	1.010	88,60	s.d.	s.d.
Población de 75 años y más	90	7,89	2.265	11,70
Población extranjera	185	16,23	s.d.	s.d.
Población extranjera menor de 15 años	s.d.	s.d.	s.d.	s.d.
Hogares (2011)				
Hogares	425		7.550	
Hogares unipersonales de mayores de 65 años	50	11,76	1155	15,30
Hogares con un adulto y uno o más menores	15	3,53	295	3,91
Nivel educativo y situación laboral (2011)				
Población sin estudios	185	18,32	2.735	s.d.
Población activa de 16 años o más	515	45,18	9.950	51,41
Población parada 16 años o más	190	36,89	s.d.	s.d.
Población activa de 16 a 29 años	85	50,00	s.d.	s.d.
Población parada de 16 a 29 años	s.d.	s.d.	s.d.	s.d.
Población ocupada	325	28,51	s.d.	s.d.
Población ocupada con carácter eventual	0	0,00	s.d.	s.d.
Población ocupada no cualificada	60	18,46	s.d.	s.d.
Edificación y vivienda (2011)				
Viviendas familiares	425		8.175	
Viviendas principales	425	100,00	7.550	92,35
Viviendas secundarias	0	0,00	s.d.	s.d.
Viviendas vacías	0	0,00	s.d.	s.d.
Viviendas unifamiliares (5)	0	0,00	250	3,06
Viviendas en edificios de vivienda plurifamiliar (6)	425	100,00	7.710	94,31
Viviendas con superficie menor de 30m ²	0	0,00	30	0,37
Viviendas sin cuarto de aseo con inodoro	0	0,00	45	0,55
Viviendas sin baño o ducha	0	0,00	50	0,61
Viviendas en edificios en estado ruinoso, malo o deficiente	85	20,00	1.020	12,48
Viviendas en edificios anteriores a 1940	70	16,47	s.d.	s.d.
Viviendas en edificios de 4 o más plantas	355	83,53	s.d.	s.d.
Viv. pples. en edificios de 4 plantas o más sin ascensor	160	37,65	s.d.	s.d.
Viviendas principales con calefacción individual	170	40,00	s.d.	s.d.
Viviendas principales con calefacción colectiva	s.d.	s.d.	s.d.	s.d.
Viviendas principales sin calefacción	s.d.	s.d.	s.d.	s.d.
Superficie media útil por habitante (m ²)	26,10		26,68	

DATOS SOCIODEMOGRÁFICOS. Sección censal: 0810102019 AEV: 08101004

	Sección censal		AEV	
	Valores absolutos	%	Valores absolutos	%
Población (2011)				
Población total	1.170		19.355	
Población menor de 15 años	170	14,53	1.975	10,20
Población de 16 a 29 años	175	14,96	s.d.	s.d.
Población de 16 años y más	1.000	85,47	s.d.	s.d.
Población de 75 años y más	160	13,68	2.265	11,70
Población extranjera	190	16,24	s.d.	s.d.
Población extranjera menor de 15 años	50	29,41	s.d.	s.d.
Hogares (2011)				
Hogares	560		7.550	
Hogares unipersonales de mayores de 65 años	125	22,32	1155	15,30
Hogares con un adulto y uno o más menores	25	4,46	295	3,91
Nivel educativo y situación laboral (2011)				
Población sin estudios	135	13,50	2.735	s.d.
Población activa de 16 años o más	505	43,16	9.950	51,41
Población parada 16 años o más	95	18,81	s.d.	s.d.
Población activa de 16 a 29 años	155	88,57	s.d.	s.d.
Población parada de 16 a 29 años	55	35,48	s.d.	s.d.
Población ocupada	410	35,04	s.d.	s.d.
Población ocupada con carácter eventual	0	0,00	s.d.	s.d.
Población ocupada no cualificada	35	8,54	s.d.	s.d.
Edificación y vivienda (2011)				
Viviendas familiares	605		8.175	
Viviendas principales	560	92,56	7.550	92,35
Viviendas secundarias	0	0,00	s.d.	s.d.
Viviendas vacías	45	7,44	s.d.	s.d.
Viviendas unifamiliares (5)	0	0,00	250	3,06
Viviendas en edificios de vivienda plurifamiliar (6)	590	97,52	7.710	94,31
Viviendas con superficie menor de 30m ²	0	0,00	30	0,37
Viviendas sin cuarto de aseo con inodoro	0	0,00	45	0,55
Viviendas sin baño o ducha	15	2,68	50	0,61
Viviendas en edificios en estado ruinoso, malo o deficiente	80	13,22	1.020	12,48
Viviendas en edificios anteriores a 1940	70	12,50	s.d.	s.d.
Viviendas en edificios de 4 o más plantas	485	80,17	s.d.	s.d.
Viv. pples. en edificios de 4 plantas o más sin ascensor	325	58,04	s.d.	s.d.
Viviendas principales con calefacción individual	165	29,46	s.d.	s.d.
Viviendas principales con calefacción colectiva	s.d.	s.d.	s.d.	s.d.
Viviendas principales sin calefacción	s.d.	s.d.	s.d.	s.d.
Superficie media útil por habitante (m ²)	31,03		26,68	

DATOS SOCIODEMOGRÁFICOS. Sección censal: 0810102020 AEV: 08101004

	Sección censal		AEV	
	Valores absolutos	%	Valores absolutos	%
Población (2011)				
Población total	1.075		19.355	
Población menor de 15 años	0	0,00	1.975	10,20
Población de 16 a 29 años	210	19,53	s.d.	s.d.
Población de 16 años y más	850	79,07	s.d.	s.d.
Población de 75 años y más	90	8,37	2.265	11,70
Población extranjera	435	40,47	s.d.	s.d.
Población extranjera menor de 15 años	s.d.	s.d.	s.d.	s.d.
Hogares (2011)				
Hogares	420		7.550	
Hogares unipersonales de mayores de 65 años	65	15,48	1155	15,30
Hogares con un adulto y uno o más menores	45	10,71	295	3,91
Nivel educativo y situación laboral (2011)				
Población sin estudios	105	12,28	2.735	s.d.
Población activa de 16 años o más	400	37,21	9.950	51,41
Población parada 16 años o más	85	21,25	s.d.	s.d.
Población activa de 16 a 29 años	125	59,52	s.d.	s.d.
Población parada de 16 a 29 años	35	28,00	s.d.	s.d.
Población ocupada	315	29,30	s.d.	s.d.
Población ocupada con carácter eventual	0	0,00	s.d.	s.d.
Población ocupada no cualificada	85	26,98	s.d.	s.d.
Edificación y vivienda (2011)				
Viviendas familiares	455		8.175	
Viviendas principales	420	92,31	7.550	92,35
Viviendas secundarias	s.d.	s.d.	s.d.	s.d.
Viviendas vacías	s.d.	s.d.	s.d.	s.d.
Viviendas unifamiliares (5)	0	0,00	250	3,06
Viviendas en edificios de vivienda plurifamiliar (6)	440	96,70	7.710	94,31
Viviendas con superficie menor de 30m ²	0	0,00	30	0,37
Viviendas sin cuarto de aseo con inodoro	20	4,76	45	0,55
Viviendas sin baño o ducha	0	0,00	50	0,61
Viviendas en edificios en estado ruinoso, malo o deficiente	75	16,48	1.020	12,48
Viviendas en edificios anteriores a 1940	105	25,00	s.d.	s.d.
Viviendas en edificios de 4 o más plantas	380	83,52	s.d.	s.d.
Viv. pples. en edificios de 4 plantas o más sin ascensor	s.d.	s.d.	s.d.	s.d.
Viviendas principales con calefacción individual	s.d.	s.d.	s.d.	s.d.
Viviendas principales con calefacción colectiva	s.d.	s.d.	s.d.	s.d.
Viviendas principales sin calefacción	s.d.	s.d.	s.d.	s.d.
Superficie media útil por habitante (m ²)	27,51		26,68	

DATOS SOCIODEMOGRÁFICOS. Sección censal: 0810102021 AEV: 08101004

	Sección censal		AEV	
	Valores absolutos	%	Valores absolutos	%
Población (2011)				
Población total	1.240		19.355	
Población menor de 15 años	260	20,97	1.975	10,20
Población de 16 a 29 años	150	12,10	s.d.	s.d.
Población de 16 años y más	980	79,03	s.d.	s.d.
Población de 75 años y más	230	18,55	2.265	11,70
Población extranjera	400	32,26	s.d.	s.d.
Población extranjera menor de 15 años	215	82,69	s.d.	s.d.
Hogares (2011)				
Hogares	420		7.550	
Hogares unipersonales de mayores de 65 años	15	3,57	1155	15,30
Hogares con un adulto y uno o más menores	30	7,14	295	3,91
Nivel educativo y situación laboral (2011)				
Población sin estudios	330	33,67	2.735	s.d.
Población activa de 16 años o más	580	46,77	9.950	51,41
Población parada 16 años o más	100	17,24	s.d.	s.d.
Población activa de 16 a 29 años	65	43,33	s.d.	s.d.
Población parada de 16 a 29 años	0	0,00	s.d.	s.d.
Población ocupada	480	38,71	s.d.	s.d.
Población ocupada con carácter eventual	0	0,00	s.d.	s.d.
Población ocupada no cualificada	175	36,46	s.d.	s.d.
Edificación y vivienda (2011)				
Viviendas familiares	420		8.175	
Viviendas principales	420	100,00	7.550	92,35
Viviendas secundarias	s.d.	s.d.	s.d.	s.d.
Viviendas vacías	s.d.	s.d.	s.d.	s.d.
Viviendas unifamiliares (5)	0	0,00	250	3,06
Viviendas en edificios de vivienda plurifamiliar (6)	420	100,00	7.710	94,31
Viviendas con superficie menor de 30m ²	0	0,00	30	0,37
Viviendas sin cuarto de aseo con inodoro	0	0,00	45	0,55
Viviendas sin baño o ducha	15	3,57	50	0,61
Viviendas en edificios en estado ruinoso, malo o deficiente	50	11,90	1.020	12,48
Viviendas en edificios anteriores a 1940	s.d.	s.d.	s.d.	s.d.
Viviendas en edificios de 4 o más plantas	400	95,24	s.d.	s.d.
Viv. ppls. en edificios de 4 plantas o más sin ascensor	175	41,67	s.d.	s.d.
Viviendas principales con calefacción individual	s.d.	s.d.	s.d.	s.d.
Viviendas principales con calefacción colectiva	s.d.	s.d.	s.d.	s.d.
Viviendas principales sin calefacción	s.d.	s.d.	s.d.	s.d.
Superficie media útil por habitante (m ²)	20,32		26,68	

DATOS SOCIODEMOGRÁFICOS. Sección censal: 0810102023 AEV: 08101004

	Sección censal		AEV	
	Valores absolutos	%	Valores absolutos	%
Población (2011)				
Población total	1.855		19.355	
Población menor de 15 años	395	21,29	1.975	10,20
Población de 16 a 29 años	270	14,56	s.d.	s.d.
Población de 16 años y más	1.460	78,71	s.d.	s.d.
Población de 75 años y más	250	13,48	2.265	11,70
Población extranjera	660	35,58	s.d.	s.d.
Población extranjera menor de 15 años	180	45,57	s.d.	s.d.
Hogares (2011)				
Hogares	720		7.550	
Hogares unipersonales de mayores de 65 años	145	20,14	1155	15,30
Hogares con un adulto y uno o más menores	15	2,08	295	3,91
Nivel educativo y situación laboral (2011)				
Población sin estudios	225	15,41	2.735	s.d.
Población activa de 16 años o más	900	48,52	9.950	51,41
Población parada 16 años o más	450	50,00	s.d.	s.d.
Población activa de 16 a 29 años	145	53,70	s.d.	s.d.
Población parada de 16 a 29 años	s.d.	s.d.	s.d.	s.d.
Población ocupada	450	24,26	s.d.	s.d.
Población ocupada con carácter eventual	0	0,00	s.d.	s.d.
Población ocupada no cualificada	55	12,22	s.d.	s.d.
Edificación y vivienda (2011)				
Viviendas familiares	760		8.175	
Viviendas principales	720	94,74	7.550	92,35
Viviendas secundarias	5	0,66	s.d.	s.d.
Viviendas vacías	35	4,61	s.d.	s.d.
Viviendas unifamiliares (5)	0	0,00	250	3,06
Viviendas en edificios de vivienda plurifamiliar (6)	645	84,87	7.710	94,31
Viviendas con superficie menor de 30m ²	0	0,00	30	0,37
Viviendas sin cuarto de aseo con inodoro	10	1,39	45	0,55
Viviendas sin baño o ducha	0	0,00	50	0,61
Viviendas en edificios en estado ruinoso, malo o deficiente	70	9,21	1.020	12,48
Viviendas en edificios anteriores a 1940	s.d.	s.d.	s.d.	s.d.
Viviendas en edificios de 4 o más plantas	670	88,16	s.d.	s.d.
Viv. pples. en edificios de 4 plantas o más sin ascensor	s.d.	s.d.	s.d.	s.d.
Viviendas principales con calefacción individual	190	26,39	s.d.	s.d.
Viviendas principales con calefacción colectiva	s.d.	s.d.	s.d.	s.d.
Viviendas principales sin calefacción	s.d.	s.d.	s.d.	s.d.
Superficie media útil por habitante (m ²)	24,58		26,68	

DATOS SOCIODEMOGRÁFICOS. Sección censal: 0810102024 AEV: 08101004

	Sección censal		AEV	
	Valores absolutos	%	Valores absolutos	%
Población (2011)				
Población total	455		19.355	
Población menor de 15 años	0	0,00	1.975	10,20
Población de 16 a 29 años	s.d.	s.d.	s.d.	s.d.
Población de 16 años y más	360	79,12	s.d.	s.d.
Población de 75 años y más	0	0,00	2.265	11,70
Población extranjera	125	27,47	s.d.	s.d.
Población extranjera menor de 15 años	s.d.	s.d.	s.d.	s.d.
Hogares (2011)				
Hogares	190		7.550	
Hogares unipersonales de mayores de 65 años	40	21,05	1155	15,30
Hogares con un adulto y uno o más menores	0	0,00	295	3,91
Nivel educativo y situación laboral (2011)				
Población sin estudios	45	12,68	2.735	s.d.
Población activa de 16 años o más	225	49,45	9.950	51,41
Población parada 16 años o más	85	37,78	s.d.	s.d.
Población activa de 16 a 29 años	s.d.	s.d.	s.d.	s.d.
Población parada de 16 a 29 años	s.d.	s.d.	s.d.	s.d.
Población ocupada	140	30,77	s.d.	s.d.
Población ocupada con carácter eventual	0	0,00	s.d.	s.d.
Población ocupada no cualificada	10	7,14	s.d.	s.d.
Edificación y vivienda (2011)				
Viviendas familiares	295		8.175	
Viviendas principales	190	64,41	7.550	92,35
Viviendas secundarias	s.d.	s.d.	s.d.	s.d.
Viviendas vacías	s.d.	s.d.	s.d.	s.d.
Viviendas unifamiliares (5)	0	0,00	250	3,06
Viviendas en edificios de vivienda plurifamiliar (6)	245	83,05	7.710	94,31
Viviendas con superficie menor de 30m ²	0	0,00	30	0,37
Viviendas sin cuarto de aseo con inodoro	0	0,00	45	0,55
Viviendas sin baño o ducha	0	0,00	50	0,61
Viviendas en edificios en estado ruinoso, malo o deficiente	30	10,17	1.020	12,48
Viviendas en edificios anteriores a 1940	0	0,00	s.d.	s.d.
Viviendas en edificios de 4 o más plantas	190	64,41	s.d.	s.d.
Viv. pples. en edificios de 4 plantas o más sin ascensor	s.d.	s.d.	s.d.	s.d.
Viviendas principales con calefacción individual	s.d.	s.d.	s.d.	s.d.
Viviendas principales con calefacción colectiva	s.d.	s.d.	s.d.	s.d.
Viviendas principales sin calefacción	s.d.	s.d.	s.d.	s.d.
Superficie media útil por habitante (m ²)	38,90		26,68	

DATOS SOCIODEMOGRÁFICOS. Sección censal: 0810102025 AEV: 08101004

	Sección censal		AEV	
	Valores absolutos	%	Valores absolutos	%
Población (2011)				
Población total	510		19.355	
Población menor de 15 años	0	0,00	1.975	10,20
Población de 16 a 29 años	s.d.	s.d.	s.d.	s.d.
Población de 16 años y más	s.d.	s.d.	s.d.	s.d.
Población de 75 años y más	90	17,65	2.265	11,70
Población extranjera	175	34,31	s.d.	s.d.
Población extranjera menor de 15 años	s.d.	s.d.	s.d.	s.d.
Hogares (2011)				
Hogares	225		7.550	
Hogares unipersonales de mayores de 65 años	40	17,78	1155	15,30
Hogares con un adulto y uno o más menores	15	6,67	295	3,91
Nivel educativo y situación laboral (2011)				
Población sin estudios	80	20,78	2.735	s.d.
Población activa de 16 años o más	295	57,84	9.950	51,41
Población parada 16 años o más	35	11,86	s.d.	s.d.
Población activa de 16 a 29 años	s.d.	s.d.	s.d.	s.d.
Población parada de 16 a 29 años	s.d.	s.d.	s.d.	s.d.
Población ocupada	260	50,98	s.d.	s.d.
Población ocupada con carácter eventual	0	0,00	s.d.	s.d.
Población ocupada no cualificada	105	40,38	s.d.	s.d.
Edificación y vivienda (2011)				
Viviendas familiares	225		8.175	
Viviendas principales	225	100,00	7.550	92,35
Viviendas secundarias	s.d.	s.d.	s.d.	s.d.
Viviendas vacías	s.d.	s.d.	s.d.	s.d.
Viviendas unifamiliares (5)	0	0,00	250	3,06
Viviendas en edificios de vivienda plurifamiliar (6)	225	100,00	7.710	94,31
Viviendas con superficie menor de 30m ²	0	0,00	30	0,37
Viviendas sin cuarto de aseo con inodoro	15	6,67	45	0,55
Viviendas sin baño o ducha	0	0,00	50	0,61
Viviendas en edificios en estado ruinoso, malo o deficiente	15	6,67	1.020	12,48
Viviendas en edificios anteriores a 1940	s.d.	s.d.	s.d.	s.d.
Viviendas en edificios de 4 o más plantas	225	100,00	s.d.	s.d.
Viv. pples. en edificios de 4 plantas o más sin ascensor	s.d.	s.d.	s.d.	s.d.
Viviendas principales con calefacción individual	s.d.	s.d.	s.d.	s.d.
Viviendas principales con calefacción colectiva	s.d.	s.d.	s.d.	s.d.
Viviendas principales sin calefacción	s.d.	s.d.	s.d.	s.d.
Superficie media útil por habitante (m ²)	26,47		26,68	

DATOS SOCIODEMOGRÁFICOS. Sección censal: 0810102026 AEV: 08101004

	Sección censal		AEV	
	Valores absolutos	%	Valores absolutos	%
Población (2011)				
Población total	2.020		19.355	
Población menor de 15 años	420	20,79	1.975	10,20
Población de 16 a 29 años	555	27,48	s.d.	s.d.
Población de 16 años y más	1.600	79,21	s.d.	s.d.
Población de 75 años y más	90	4,46	2.265	11,70
Población extranjera	770	38,12	s.d.	s.d.
Población extranjera menor de 15 años	s.d.	s.d.	s.d.	s.d.
Hogares (2011)				
Hogares	665		7.550	
Hogares unipersonales de mayores de 65 años	40	6,02	1155	15,30
Hogares con un adulto y uno o más menores	15	2,26	295	3,91
Nivel educativo y situación laboral (2011)				
Población sin estudios	100	6,23	2.735	s.d.
Población activa de 16 años o más	1.250	61,88	9.950	51,41
Población parada 16 años o más	430	34,40	s.d.	s.d.
Población activa de 16 a 29 años	465	83,78	s.d.	s.d.
Población parada de 16 a 29 años	155	33,33	s.d.	s.d.
Población ocupada	820	40,59	s.d.	s.d.
Población ocupada con carácter eventual	0	0,00	s.d.	s.d.
Población ocupada no cualificada	70	8,54	s.d.	s.d.
Edificación y vivienda (2011)				
Viviendas familiares	700		8.175	
Viviendas principales	665	95,00	7.550	92,35
Viviendas secundarias	0	0,00	s.d.	s.d.
Viviendas vacías	35	5,00	s.d.	s.d.
Viviendas unifamiliares (5)	0	0,00	250	3,06
Viviendas en edificios de vivienda plurifamiliar (6)	700	100,00	7.710	94,31
Viviendas con superficie menor de 30m ²	0	0,00	30	0,37
Viviendas sin cuarto de aseo con inodoro	0	0,00	45	0,55
Viviendas sin baño o ducha	0	0,00	50	0,61
Viviendas en edificios en estado ruinoso, malo o deficiente	40	5,71	1.020	12,48
Viviendas en edificios anteriores a 1940	s.d.	s.d.	s.d.	s.d.
Viviendas en edificios de 4 o más plantas	455	65,00	s.d.	s.d.
Viv. pples. en edificios de 4 plantas o más sin ascensor	s.d.	s.d.	s.d.	s.d.
Viviendas principales con calefacción individual	s.d.	s.d.	s.d.	s.d.
Viviendas principales con calefacción colectiva	s.d.	s.d.	s.d.	s.d.
Viviendas principales sin calefacción	s.d.	s.d.	s.d.	s.d.
Superficie media útil por habitante (m ²)	22,52		26,68	

DATOS SOCIODEMOGRÁFICOS. Sección censal: 0810102027 AEV: 08101004

	Sección censal		AEV	
	Valores absolutos	%	Valores absolutos	%
Población (2011)				
Población total	605		19.355	
Población menor de 15 años	0	0,00	1.975	10,20
Población de 16 a 29 años	s.d.	s.d.	s.d.	s.d.
Población de 16 años y más	560	92,56	s.d.	s.d.
Población de 75 años y más	80	13,22	2.265	11,70
Población extranjera	165	27,27	s.d.	s.d.
Población extranjera menor de 15 años	s.d.	s.d.	s.d.	s.d.
Hogares (2011)				
Hogares	315		7.550	
Hogares unipersonales de mayores de 65 años	45	14,29	1155	15,30
Hogares con un adulto y uno o más menores	0	0,00	295	3,91
Nivel educativo y situación laboral (2011)				
Población sin estudios	50	8,85	2.735	s.d.
Población activa de 16 años o más	410	67,77	9.950	51,41
Población parada 16 años o más	205	50,00	s.d.	s.d.
Población activa de 16 a 29 años	s.d.	s.d.	s.d.	s.d.
Población parada de 16 a 29 años	s.d.	s.d.	s.d.	s.d.
Población ocupada	205	33,88	s.d.	s.d.
Población ocupada con carácter eventual	0	0,00	s.d.	s.d.
Población ocupada no cualificada	105	51,22	s.d.	s.d.
Edificación y vivienda (2011)				
Viviendas familiares	415		8.175	
Viviendas principales	315	75,90	7.550	92,35
Viviendas secundarias	s.d.	s.d.	s.d.	s.d.
Viviendas vacías	s.d.	s.d.	s.d.	s.d.
Viviendas unifamiliares (5)	30	7,23	250	3,06
Viviendas en edificios de vivienda plurifamiliar (6)	385	92,77	7.710	94,31
Viviendas con superficie menor de 30m ²	0	0,00	30	0,37
Viviendas sin cuarto de aseo con inodoro	0	0,00	45	0,55
Viviendas sin baño o ducha	0	0,00	50	0,61
Viviendas en edificios en estado ruinoso, malo o deficiente	30	7,23	1.020	12,48
Viviendas en edificios anteriores a 1940	100	31,75	s.d.	s.d.
Viviendas en edificios de 4 o más plantas	255	61,45	s.d.	s.d.
Viv. pples. en edificios de 4 plantas o más sin ascensor	s.d.	s.d.	s.d.	s.d.
Viviendas principales con calefacción individual	s.d.	s.d.	s.d.	s.d.
Viviendas principales con calefacción colectiva	s.d.	s.d.	s.d.	s.d.
Viviendas principales sin calefacción	s.d.	s.d.	s.d.	s.d.
Superficie media útil por habitante (m ²)	44,59		26,68	

INDICADORES DE VULNERABILIDAD AEV: 08101004

	AEV	Municipio	Comunidad Autónoma	España
Vulnerabilidad sociodemográfica				
% de población de 75 años y más años	11,70	9,23	8,54	8,71
% de hogares unipersonales de mayores de 65 años	15,30	11,45	9,53	9,45
% de hogares con un adulto y uno o más menores	3,91	4,45	4,93	4,83
% de población extranjera (7)	s.d.	22,21	15,07	11,26
% de población extranjera menor de 15 años (8)	s.d.	24,90	24,90	12,30
Vulnerabilidad socioeconómica				
% de población en paro (IBVU)	s.d.	28,49	25,75	29,64
% de población juvenil en paro (9)	s.d.	40,99	39,76	44,81
% de ocupados eventuales	s.d.	0,38	15,74	19,35
% de ocupados no cualificados	s.d.	16,75	9,69	11,03
% de población sin estudios (IBVU)	s.d.	14,07	10,02	10,92
Vulnerabilidad residencial				
% de viviendas con una superficie menor de 30 m ²	0,37	0,43	0,29	0,28
Superficie media útil por habitante (m ²)	26,68	38,00	57,45	51,82
% de viviendas sin cuarto de aseo con inodoro	0,55	0,71	0,39	0,41
% de viviendas sin baño o ducha	0,61	0,48	0,39	0,37
% de viviendas en estado ruinoso, malo o deficiente (IBVU)	12,48	13,92	7,60	6,99
% de viviendas en edificios anteriores a 1940	s.d.	6,15	15,80	13,20
% de viv. ppales. en edificios de 4 o más plantas sin ascensor	s.d.	58,85	25,87	25,50
% de viviendas principales sin calefacción	s.d.	28,87	37,03	43,14

Definiciones y Síntesis Metodológica

ESTE CATÁLOGO REFERIDO A 2011 SÓLO IDENTIFICA ÁREAS ESTADÍSTICAS VULNERABLES (AEV), NO BARRIOS VULNERABLES

ÁREA ESTADÍSTICA VULNERABLE (AEV):

Agrupación de secciones censales colindantes y de cierta homogeneidad urbanística, de entre 3.500 y 15.000 habitantes en las que, al menos, uno de los tres Indicadores Básicos de Vulnerabilidad Urbana (IBVU Estudios, IBVU Vivienda o IBVU Paro) del conjunto supera el valor establecido como referencia de vulnerabilidad.

- IBVU Estudios: Porcentaje de población analfabeta y sin estudios de 16 años o más, sobre el total de población de 16 años o más. Valor de referencia de vulnerabilidad (2011): 16,38%.

- IBVU Vivienda: Porcentaje de viviendas familiares (principales, secundarias, vacías) en edificios en estado ruinoso, malo o deficiente, sobre el total de viviendas familiares (principales, secundarias, vacías). Valor de referencia de vulnerabilidad (2011): 17,50 %.

- IBVU Paro: Porcentaje de la población de 16 años o más en situación de paro, respecto al total de población activa de 16 años o más. Valor de referencia de vulnerabilidad (2011): 42,33 %.

Las Áreas Estadísticas Vulnerables (AEV) son el resultado de un análisis detallado de los tres Indicadores Básicos de Vulnerabilidad Urbana (IBVU) sobre las secciones censales, realizado en gabinete, teniendo en cuenta el soporte urbano real, y por tanto definiendo continuidades, delimitando barreras y realizando, dentro de lo que permite la fotografía aérea, un primer análisis de la homogeneidad morfológica de los espacios.

BARRIO VULNERABLE (BV) (Sólo 2001):

Se entiende por Barrio Vulnerable (BV) un conjunto urbano de cierta homogeneidad y continuidad urbanística, delimitado partiendo siempre de un Área Estadística Vulnerable (AEV), pero perfilando esta delimitación estadística en base a los 3 IBVU mencionados desde el punto de vista urbanístico, buscando por tanto una mayor correspondencia con los tejidos morfológicos de las ciudades. La delimitación de Barrios Vulnerables se realizó sólo en el Catálogo de 2001, partiendo de las Áreas Estadísticas Vulnerables previamente identificadas en 2001, perfilando su delimitación con trabajo de campo y la información aportada por los técnicos municipales contactados en cada Ayuntamiento, quedando definida la delimitación de cada BV en función de estos datos. El Catálogo de 2001 incluía, para cada uno de estos BV una "Descripción Urbanística", que trataba de reflejar su realidad actual tanto urbana como social.

El presente Catálogo de 2011 sólo contempla la delimitación de AEV de 2011, sin que se haya realizado la delimitación de BV ni las correspondientes fichas de "Descripción Urbanística" de 2011. No obstante, y para comparar la evolución de los BV identificados en 2001, en la ficha de cada AEV de 2011 se recoge la delimitación de BV de 2001, si hubiera coincidencia aproximada.

SÍNTESIS METODOLÓGICA (2011):

El cuerpo de estudio del Catálogo de Barrios Vulnerables de 2011 sigue el criterio establecido en los Catálogos anteriores: centrándose en los municipios mayores de 50.000 habitantes y capitales de provincia. De este modo, el ámbito de análisis del Catálogo de 2011 cuenta con un total de 147 ciudades, 8 más que en el Catálogo de 2001 y 30 más que en el Catálogo de 1991.

Los trabajos del Catálogo de 2011, siguen la misma metodología que los de 1991, 2001, y 2006, con la única particularidad de que sólo identifican las Áreas Estadísticas Vulnerables, sin realizar el análisis urbanístico detallado que permitía identificar a partir de ellas los Barrios Vulnerables.

Para su desarrollo se ha partido del análisis de la evolución de los Barrios Vulnerables identificados en 2001, viendo primero si seguían o no siendo vulnerables en el año 2011. Posteriormente, se han identificado las nuevas Áreas Estadísticas Vulnerables no coincidentes con Barrios Vulnerables identificados en el Catálogo de 2001, incluyendo también las ciudades que no contaban con Barrios Vulnerables en 2001.

Una vez identificadas las secciones censales que, en cada una de las fechas de estudio, superan los umbrales de referencia (para uno o varios de los 3 Indicadores Básicos de Vulnerabilidad Urbana IBVU), se procede a agrupar estas secciones en Áreas Estadísticas Vulnerables (AEV).

La metodología detallada completa puede consultarse en:

http://www.fomento.gob.es/MFOM.BarriosVulnerables/static/adjunto/Sintesis_metodologica_general_catalogo_bbv.pdf

NOTAS:

- (5) Viviendas Unifamiliares: Número de viviendas en edificios con uso predominantemente residencial que sólo tienen una vivienda.
- (6) Viviendas en edificios de Vivienda Plurifamiliar: Número de viviendas en edificios con uso predominantemente residencial que tienen más un inmueble. (El Censo de 2011 define Inmueble como: Unidad operativa usada en el cuaderno de recorrido del agente censal, que corresponde, según su uso, a una vivienda o un local. Cada inmueble se corresponde con una combinación diferente de los valores de planta y puerta).
- (7) Porcentaje de Población Extranjera: Porcentaje de personas de nacionalidad extranjera, respecto al total de población. (%)
- (8) Porcentaje de Población Extranjera menor de 15 años: Porcentaje de menores de 15 años de edad con nacionalidad extranjera, respecto al total de población menor de 15 años. (%)
- (9) Porcentaje de Población juvenil en paro: Porcentaje de la población de 16 a 29 años en situación de paro respecto al total de población activa de 16 a 29 años. (%)