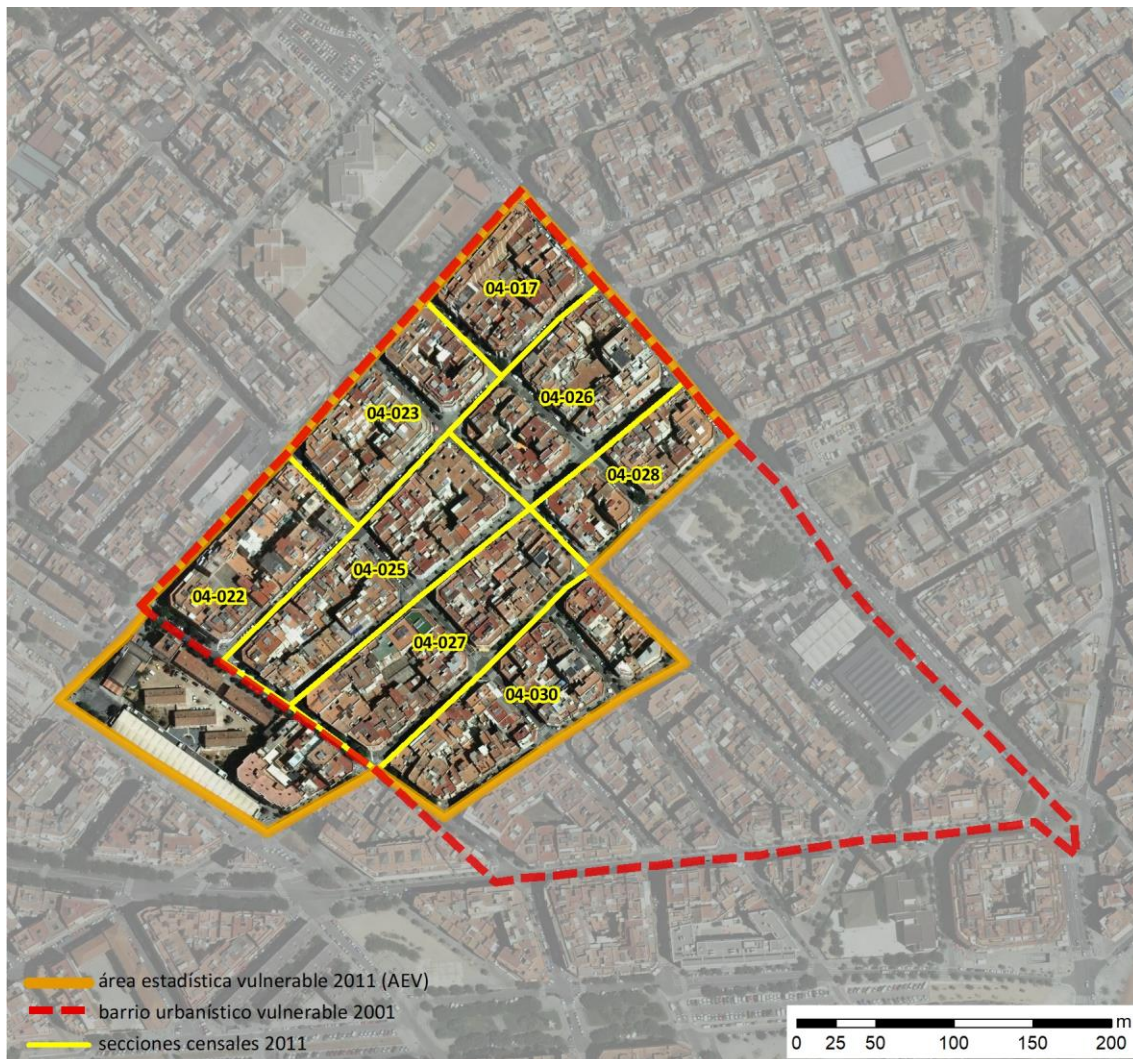


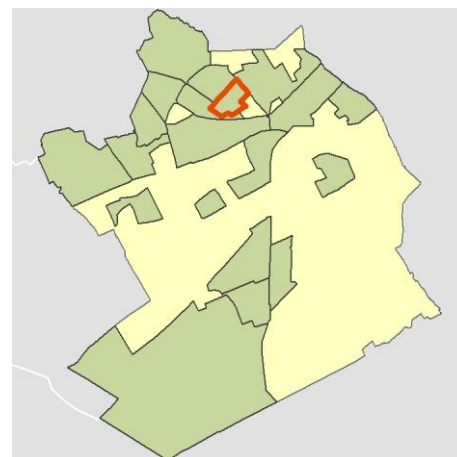
## Ficha AEV (Área Estadística Vulnerable): 08101005



Localización en detalle del AEV

### Datos básicos

Población del AEV	5.570
Viviendas	2.830
Densidad población (pob/Km <sup>2</sup> )	63.202,27
Densidad vivienda (Viv/Ha)	321,12
Superficie (Ha)	8,81
Nº de secciones censales del AEV	8



Localización del AEV dentro del término municipal

### Indicadores básicos de vulnerabilidad (IBVU)

	Valor del AEV	Valor de referencia de vulnerabilidad <sup>(1)</sup>
<b>IBVU Estudios</b> <sup>(2)</sup>	s.d. %	16,38 %
<b>IBVU Viviendas</b> <sup>(3)</sup>	<b>18,02 %</b>	17,50 %
<b>IBVU Paro</b> <sup>(4)</sup>	s.d. %	42,33 %

(1) Valor que se ha tomado como referencia de vulnerabilidad para cada IBVU.

(2) IBVU Estudios: Porcentaje de población analfabeta y sin estudios de 16 años o más, sobre el total de población de 16 años o más.

(3) IBVU Vivienda: Porcentaje de viviendas familiares en edificios en estado ruinoso, malo o deficiente, sobre el total de viviendas familiares.

(4) IBVU Paro: Porcentaje de la población de 16 años o más en situación de paro, respecto al total de población activa de 16 años o más.

DATOS SOCIODEMOGRÁFICOS. Sección censal: 0810104017

AEV: 08101005

	Sección censal		AEV	
	Valores absolutos	%	Valores absolutos	%
<b>Población (2011)</b>				
Población total	665		5.570	
Población menor de 15 años	0	0,00	0	0,00
Población de 16 a 29 años	235	35,34	s.d.	s.d.
Población de 16 años y más	s.d.	s.d.	s.d.	s.d.
Población de 75 años y más	0	0,00	540	9,69
Población extranjera	450	67,67	s.d.	s.d.
Población extranjera menor de 15 años	s.d.	s.d.	s.d.	s.d.
<b>Hogares (2011)</b>				
Hogares	235		2.280	
Hogares unipersonales de mayores de 65 años	30	12,77	335	14,69
Hogares con un adulto y uno o más menores	0	0,00	90	3,95
<b>Nivel educativo y situación laboral (2011)</b>				
Población sin estudios	15	2,70	585	s.d.
Población activa de 16 años o más	375	56,39	3.135	56,28
Población parada 16 años o más	s.d.	s.d.	s.d.	s.d.
Población activa de 16 a 29 años	135	57,45	s.d.	s.d.
Población parada de 16 a 29 años	s.d.	s.d.	s.d.	s.d.
Población ocupada	s.d.	s.d.	s.d.	s.d.
Población ocupada con carácter eventual	s.d.	s.d.	s.d.	s.d.
Población ocupada no cualificada	s.d.	s.d.	s.d.	s.d.
<b>Edificación y vivienda (2011)</b>				
Viviendas familiares	235		2.830	
Viviendas principales	235	100,00	2.280	80,57
Viviendas secundarias	s.d.	s.d.	s.d.	s.d.
Viviendas vacías	s.d.	s.d.	s.d.	s.d.
Viviendas unifamiliares (5)	0	0,00	0	0,00
Viviendas en edificios de vivienda plurifamiliar (6)	235	100,00	2.755	97,35
Viviendas con superficie menor de 30m <sup>2</sup>	0	0,00	0	0,00
Viviendas sin cuarto de aseo con inodoro	0	0,00	30	1,06
Viviendas sin baño o ducha	0	0,00	15	0,53
Viviendas en edificios en estado ruinoso, malo o deficiente	20	8,51	510	18,02
Viviendas en edificios anteriores a 1940	0	0,00	0	0,00
Viviendas en edificios de 4 o más plantas	235	100,00	2.185	77,21
Viv. ppls. en edificios de 4 plantas o más sin ascensor	s.d.	s.d.	s.d.	s.d.
Viviendas principales con calefacción individual	s.d.	s.d.	s.d.	s.d.
Viviendas principales con calefacción colectiva	s.d.	s.d.	s.d.	s.d.
Viviendas principales sin calefacción	s.d.	s.d.	s.d.	s.d.
Superficie media útil por habitante (m <sup>2</sup> )	19,44		30,17	

DATOS SOCIODEMOGRÁFICOS. Sección censal: 0810104022

AEV: 08101005

	Sección censal		AEV	
	Valores absolutos	%	Valores absolutos	%
<b>Población (2011)</b>				
Población total	660		5.570	
Población menor de 15 años	0	0,00	0	0,00
Población de 16 a 29 años	130	19,70	s.d.	s.d.
Población de 16 años y más	575	87,12	s.d.	s.d.
Población de 75 años y más	70	10,61	540	9,69
Población extranjera	190	28,79	s.d.	s.d.
Población extranjera menor de 15 años	s.d.	s.d.	s.d.	s.d.
<b>Hogares (2011)</b>				
Hogares	260		2.280	
Hogares unipersonales de mayores de 65 años	25	9,62	335	14,69
Hogares con un adulto y uno o más menores	0	0,00	90	3,95
<b>Nivel educativo y situación laboral (2011)</b>				
Población sin estudios	25	4,31	585	s.d.
Población activa de 16 años o más	360	54,55	3.135	56,28
Población parada 16 años o más	100	27,78	s.d.	s.d.
Población activa de 16 a 29 años	105	80,77	s.d.	s.d.
Población parada de 16 a 29 años	s.d.	s.d.	s.d.	s.d.
Población ocupada	260	39,39	s.d.	s.d.
Población ocupada con carácter eventual	5	1,92	s.d.	s.d.
Población ocupada no cualificada	45	17,31	s.d.	s.d.
<b>Edificación y vivienda (2011)</b>				
Viviendas familiares	405		2.830	
Viviendas principales	260	64,20	2.280	80,57
Viviendas secundarias	s.d.	s.d.	s.d.	s.d.
Viviendas vacías	s.d.	s.d.	s.d.	s.d.
Viviendas unifamiliares (5)	0	0,00	0	0,00
Viviendas en edificios de vivienda plurifamiliar (6)	405	100,00	2.755	97,35
Viviendas con superficie menor de 30m <sup>2</sup>	0	0,00	0	0,00
Viviendas sin cuarto de aseo con inodoro	0	0,00	30	1,06
Viviendas sin baño o ducha	0	0,00	15	0,53
Viviendas en edificios en estado ruinoso, malo o deficiente	25	6,17	510	18,02
Viviendas en edificios anteriores a 1940	0	0,00	0	0,00
Viviendas en edificios de 4 o más plantas	260	64,20	2.185	77,21
Viv. ppls. en edificios de 4 plantas o más sin ascensor	s.d.	s.d.	s.d.	s.d.
Viviendas principales con calefacción individual	s.d.	s.d.	s.d.	s.d.
Viviendas principales con calefacción colectiva	s.d.	s.d.	s.d.	s.d.
Viviendas principales sin calefacción	s.d.	s.d.	s.d.	s.d.
Superficie media útil por habitante (m <sup>2</sup> )	39,89		30,17	

DATOS SOCIODEMOGRÁFICOS. Sección censal: 0810104023

AEV: 08101005

	Sección censal		AEV	
	Valores absolutos	%	Valores absolutos	%
<b>Población (2011)</b>				
Población total	550		5.570	
Población menor de 15 años	0	0,00	0	0,00
Población de 16 a 29 años	85	15,45	s.d.	s.d.
Población de 16 años y más	530	96,36	s.d.	s.d.
Población de 75 años y más	185	33,64	540	9,69
Población extranjera	s.d.	s.d.	s.d.	s.d.
Población extranjera menor de 15 años	s.d.	s.d.	s.d.	s.d.
<b>Hogares (2011)</b>				
Hogares	225		2.280	
Hogares unipersonales de mayores de 65 años	40	17,78	335	14,69
Hogares con un adulto y uno o más menores	15	6,67	90	3,95
<b>Nivel educativo y situación laboral (2011)</b>				
Población sin estudios	195	36,79	585	s.d.
Población activa de 16 años o más	255	46,36	3.135	56,28
Población parada 16 años o más	95	37,25	s.d.	s.d.
Población activa de 16 a 29 años	75	88,24	s.d.	s.d.
Población parada de 16 a 29 años	s.d.	s.d.	s.d.	s.d.
Población ocupada	160	29,09	s.d.	s.d.
Población ocupada con carácter eventual	5	3,13	s.d.	s.d.
Población ocupada no cualificada	30	18,75	s.d.	s.d.
<b>Edificación y vivienda (2011)</b>				
Viviendas familiares	280		2.830	
Viviendas principales	225	80,36	2.280	80,57
Viviendas secundarias	s.d.	s.d.	s.d.	s.d.
Viviendas vacías	s.d.	s.d.	s.d.	s.d.
Viviendas unifamiliares (5)	0	0,00	0	0,00
Viviendas en edificios de vivienda plurifamiliar (6)	280	100,00	2.755	97,35
Viviendas con superficie menor de 30m <sup>2</sup>	0	0,00	0	0,00
Viviendas sin cuarto de aseo con inodoro	0	0,00	30	1,06
Viviendas sin baño o ducha	15	6,67	15	0,53
Viviendas en edificios en estado ruinoso, malo o deficiente	95	33,93	510	18,02
Viviendas en edificios anteriores a 1940	0	0,00	0	0,00
Viviendas en edificios de 4 o más plantas	225	80,36	2.185	77,21
Viv. ppls. en edificios de 4 plantas o más sin ascensor	35	15,56	s.d.	s.d.
Viviendas principales con calefacción individual	s.d.	s.d.	s.d.	s.d.
Viviendas principales con calefacción colectiva	s.d.	s.d.	s.d.	s.d.
Viviendas principales sin calefacción	s.d.	s.d.	s.d.	s.d.
Superficie media útil por habitante (m <sup>2</sup> )	33,09		30,17	

DATOS SOCIODEMOGRÁFICOS. Sección censal: 0810104025

AEV: 08101005

	Sección censal		AEV	
	Valores absolutos	%	Valores absolutos	%
<b>Población (2011)</b>				
Población total	665		5.570	
Población menor de 15 años	0	0,00	0	0,00
Población de 16 a 29 años	s.d.	s.d.	s.d.	s.d.
Población de 16 años y más	595	89,47	s.d.	s.d.
Población de 75 años y más	130	19,55	540	9,69
Población extranjera	95	14,29	s.d.	s.d.
Población extranjera menor de 15 años	s.d.	s.d.	s.d.	s.d.
<b>Hogares (2011)</b>				
Hogares	285		2.280	
Hogares unipersonales de mayores de 65 años	20	7,02	335	14,69
Hogares con un adulto y uno o más menores	10	3,51	90	3,95
<b>Nivel educativo y situación laboral (2011)</b>				
Población sin estudios	75	12,61	585	s.d.
Población activa de 16 años o más	340	51,13	3.135	56,28
Población parada 16 años o más	85	25,00	s.d.	s.d.
Población activa de 16 a 29 años	s.d.	s.d.	s.d.	s.d.
Población parada de 16 a 29 años	s.d.	s.d.	s.d.	s.d.
Población ocupada	255	38,35	s.d.	s.d.
Población ocupada con carácter eventual	20	7,84	s.d.	s.d.
Población ocupada no cualificada	15	5,88	s.d.	s.d.
<b>Edificación y vivienda (2011)</b>				
Viviendas familiares	395		2.830	
Viviendas principales	285	72,15	2.280	80,57
Viviendas secundarias	s.d.	s.d.	s.d.	s.d.
Viviendas vacías	s.d.	s.d.	s.d.	s.d.
Viviendas unifamiliares (5)	0	0,00	0	0,00
Viviendas en edificios de vivienda plurifamiliar (6)	395	100,00	2.755	97,35
Viviendas con superficie menor de 30m <sup>2</sup>	0	0,00	0	0,00
Viviendas sin cuarto de aseo con inodoro	0	0,00	30	1,06
Viviendas sin baño o ducha	0	0,00	15	0,53
Viviendas en edificios en estado ruinoso, malo o deficiente	55	13,92	510	18,02
Viviendas en edificios anteriores a 1940	0	0,00	0	0,00
Viviendas en edificios de 4 o más plantas	285	72,15	2.185	77,21
Viv. ppls. en edificios de 4 plantas o más sin ascensor	s.d.	s.d.	s.d.	s.d.
Viviendas principales con calefacción individual	s.d.	s.d.	s.d.	s.d.
Viviendas principales con calefacción colectiva	s.d.	s.d.	s.d.	s.d.
Viviendas principales sin calefacción	s.d.	s.d.	s.d.	s.d.
Superficie media útil por habitante (m <sup>2</sup> )	32,67		30,17	

DATOS SOCIODEMOGRÁFICOS. Sección censal: 0810104026

AEV: 08101005

	Sección censal		AEV	
	Valores absolutos	%	Valores absolutos	%
<b>Población (2011)</b>				
Población total	985		5.570	
Población menor de 15 años	0	0,00	0	0,00
Población de 16 a 29 años	165	16,75	s.d.	s.d.
Población de 16 años y más	785	79,70	s.d.	s.d.
Población de 75 años y más	90	9,14	540	9,69
Población extranjera	350	35,53	s.d.	s.d.
Población extranjera menor de 15 años	s.d.	s.d.	s.d.	s.d.
<b>Hogares (2011)</b>				
Hogares	455		2.280	
Hogares unipersonales de mayores de 65 años	125	27,47	335	14,69
Hogares con un adulto y uno o más menores	40	8,79	90	3,95
<b>Nivel educativo y situación laboral (2011)</b>				
Población sin estudios	140	17,95	585	s.d.
Población activa de 16 años o más	540	54,82	3.135	56,28
Población parada 16 años o más	195	36,11	s.d.	s.d.
Población activa de 16 a 29 años	165	100,00	s.d.	s.d.
Población parada de 16 a 29 años	s.d.	s.d.	s.d.	s.d.
Población ocupada	345	35,03	s.d.	s.d.
Población ocupada con carácter eventual	0	0,00	s.d.	s.d.
Población ocupada no cualificada	135	39,13	s.d.	s.d.
<b>Edificación y vivienda (2011)</b>				
Viviendas familiares	560		2.830	
Viviendas principales	455	81,25	2.280	80,57
Viviendas secundarias	s.d.	s.d.	s.d.	s.d.
Viviendas vacías	s.d.	s.d.	s.d.	s.d.
Viviendas unifamiliares (5)	0	0,00	0	0,00
Viviendas en edificios de vivienda plurifamiliar (6)	560	100,00	2.755	97,35
Viviendas con superficie menor de 30m <sup>2</sup>	0	0,00	0	0,00
Viviendas sin cuarto de aseo con inodoro	0	0,00	30	1,06
Viviendas sin baño o ducha	0	0,00	15	0,53
Viviendas en edificios en estado ruinoso, malo o deficiente	65	11,61	510	18,02
Viviendas en edificios anteriores a 1940	0	0,00	0	0,00
Viviendas en edificios de 4 o más plantas	455	81,25	2.185	77,21
Viv. ppls. en edificios de 4 plantas o más sin ascensor	s.d.	s.d.	s.d.	s.d.
Viviendas principales con calefacción individual	s.d.	s.d.	s.d.	s.d.
Viviendas principales con calefacción colectiva	s.d.	s.d.	s.d.	s.d.
Viviendas principales sin calefacción	s.d.	s.d.	s.d.	s.d.
Superficie media útil por habitante (m <sup>2</sup> )	31,27		30,17	

DATOS SOCIODEMOGRÁFICOS. Sección censal: 0810104027

AEV: 08101005

	Sección censal		AEV	
	Valores absolutos	%	Valores absolutos	%
<b>Población (2011)</b>				
Población total	850		5.570	
Población menor de 15 años	0	0,00	0	0,00
Población de 16 a 29 años	s.d.	s.d.	s.d.	s.d.
Población de 16 años y más	660	77,65	s.d.	s.d.
Población de 75 años y más	0	0,00	540	9,69
Población extranjera	455	53,53	s.d.	s.d.
Población extranjera menor de 15 años	s.d.	s.d.	s.d.	s.d.
<b>Hogares (2011)</b>				
Hogares	330		2.280	
Hogares unipersonales de mayores de 65 años	15	4,55	335	14,69
Hogares con un adulto y uno o más menores	0	0,00	90	3,95
<b>Nivel educativo y situación laboral (2011)</b>				
Población sin estudios	40	6,06	585	s.d.
Población activa de 16 años o más	465	54,71	3.135	56,28
Población parada 16 años o más	205	44,09	s.d.	s.d.
Población activa de 16 a 29 años	s.d.	s.d.	s.d.	s.d.
Población parada de 16 a 29 años	s.d.	s.d.	s.d.	s.d.
Población ocupada	260	30,59	s.d.	s.d.
Población ocupada con carácter eventual	0	0,00	s.d.	s.d.
Población ocupada no cualificada	70	26,92	s.d.	s.d.
<b>Edificación y vivienda (2011)</b>				
Viviendas familiares	345		2.830	
Viviendas principales	330	95,65	2.280	80,57
Viviendas secundarias	s.d.	s.d.	s.d.	s.d.
Viviendas vacías	s.d.	s.d.	s.d.	s.d.
Viviendas unifamiliares (5)	0	0,00	0	0,00
Viviendas en edificios de vivienda plurifamiliar (6)	345	100,00	2.755	97,35
Viviendas con superficie menor de 30m <sup>2</sup>	0	0,00	0	0,00
Viviendas sin cuarto de aseo con inodoro	30	9,09	30	1,06
Viviendas sin baño o ducha	0	0,00	15	0,53
Viviendas en edificios en estado ruinoso, malo o deficiente	155	44,93	510	18,02
Viviendas en edificios anteriores a 1940	0	0,00	0	0,00
Viviendas en edificios de 4 o más plantas	285	82,61	2.185	77,21
Viv. pples. en edificios de 4 plantas o más sin ascensor	s.d.	s.d.	s.d.	s.d.
Viviendas principales con calefacción individual	s.d.	s.d.	s.d.	s.d.
Viviendas principales con calefacción colectiva	s.d.	s.d.	s.d.	s.d.
Viviendas principales sin calefacción	s.d.	s.d.	s.d.	s.d.
Superficie media útil por habitante (m <sup>2</sup> )	24,35		30,17	

DATOS SOCIODEMOGRÁFICOS. Sección censal: 0810104028

AEV: 08101005

	Sección censal		AEV	
	Valores absolutos	%	Valores absolutos	%
<b>Población (2011)</b>				
Población total	705		5.570	
Población menor de 15 años	0	0,00	0	0,00
Población de 16 a 29 años	160	22,70	s.d.	s.d.
Población de 16 años y más	595	84,40	s.d.	s.d.
Población de 75 años y más	65	9,22	540	9,69
Población extranjera	190	26,95	s.d.	s.d.
Población extranjera menor de 15 años	s.d.	s.d.	s.d.	s.d.
<b>Hogares (2011)</b>				
Hogares	270		2.280	
Hogares unipersonales de mayores de 65 años	25	9,26	335	14,69
Hogares con un adulto y uno o más menores	0	0,00	90	3,95
<b>Nivel educativo y situación laboral (2011)</b>				
Población sin estudios	45	7,56	585	s.d.
Población activa de 16 años o más	485	68,79	3.135	56,28
Población parada 16 años o más	145	29,90	s.d.	s.d.
Población activa de 16 a 29 años	160	100,00	s.d.	s.d.
Población parada de 16 a 29 años	s.d.	s.d.	s.d.	s.d.
Población ocupada	340	48,23	s.d.	s.d.
Población ocupada con carácter eventual	0	0,00	s.d.	s.d.
Población ocupada no cualificada	30	8,82	s.d.	s.d.
<b>Edificación y vivienda (2011)</b>				
Viviendas familiares	270		2.830	
Viviendas principales	270	100,00	2.280	80,57
Viviendas secundarias	s.d.	s.d.	s.d.	s.d.
Viviendas vacías	s.d.	s.d.	s.d.	s.d.
Viviendas unifamiliares (5)	0	0,00	0	0,00
Viviendas en edificios de vivienda plurifamiliar (6)	255	94,44	2.755	97,35
Viviendas con superficie menor de 30m <sup>2</sup>	0	0,00	0	0,00
Viviendas sin cuarto de aseo con inodoro	0	0,00	30	1,06
Viviendas sin baño o ducha	0	0,00	15	0,53
Viviendas en edificios en estado ruinoso, malo o deficiente	30	11,11	510	18,02
Viviendas en edificios anteriores a 1940	0	0,00	0	0,00
Viviendas en edificios de 4 o más plantas	255	94,44	2.185	77,21
Viv. pples. en edificios de 4 plantas o más sin ascensor	s.d.	s.d.	s.d.	s.d.
Viviendas principales con calefacción individual	s.d.	s.d.	s.d.	s.d.
Viviendas principales con calefacción colectiva	s.d.	s.d.	s.d.	s.d.
Viviendas principales sin calefacción	s.d.	s.d.	s.d.	s.d.
Superficie media útil por habitante (m <sup>2</sup> )	22,98		30,17	



DATOS SOCIODEMOGRÁFICOS. Sección censal: 0810104030

AEV: 08101005

	Sección censal		AEV	
	Valores absolutos	%	Valores absolutos	%
<b>Población (2011)</b>				
Población total	490		5.570	
Población menor de 15 años	0	0,00	0	0,00
Población de 16 a 29 años	s.d.	s.d.	s.d.	s.d.
Población de 16 años y más	430	87,76	s.d.	s.d.
Población de 75 años y más	0	0,00	540	9,69
Población extranjera	s.d.	s.d.	s.d.	s.d.
Población extranjera menor de 15 años	s.d.	s.d.	s.d.	s.d.
<b>Hogares (2011)</b>				
Hogares	220		2.280	
Hogares unipersonales de mayores de 65 años	55	25,00	335	14,69
Hogares con un adulto y uno o más menores	25	11,36	90	3,95
<b>Nivel educativo y situación laboral (2011)</b>				
Población sin estudios	50	11,76	585	s.d.
Población activa de 16 años o más	315	64,29	3.135	56,28
Población parada 16 años o más	65	20,63	s.d.	s.d.
Población activa de 16 a 29 años	s.d.	s.d.	s.d.	s.d.
Población parada de 16 a 29 años	s.d.	s.d.	s.d.	s.d.
Población ocupada	250	51,02	s.d.	s.d.
Población ocupada con carácter eventual	0	0,00	s.d.	s.d.
Población ocupada no cualificada	90	36,00	s.d.	s.d.
<b>Edificación y vivienda (2011)</b>				
Viviendas familiares	340		2.830	
Viviendas principales	220	64,71	2.280	80,57
Viviendas secundarias	s.d.	s.d.	s.d.	s.d.
Viviendas vacías	s.d.	s.d.	s.d.	s.d.
Viviendas unifamiliares (5)	0	0,00	0	0,00
Viviendas en edificios de vivienda plurifamiliar (6)	280	82,35	2.755	97,35
Viviendas con superficie menor de 30m <sup>2</sup>	0	0,00	0	0,00
Viviendas sin cuarto de aseo con inodoro	0	0,00	30	1,06
Viviendas sin baño o ducha	0	0,00	15	0,53
Viviendas en edificios en estado ruinoso, malo o deficiente	65	19,12	510	18,02
Viviendas en edificios anteriores a 1940	0	0,00	0	0,00
Viviendas en edificios de 4 o más plantas	185	54,41	2.185	77,21
Viv. pples. en edificios de 4 plantas o más sin ascensor	s.d.	s.d.	s.d.	s.d.
Viviendas principales con calefacción individual	s.d.	s.d.	s.d.	s.d.
Viviendas principales con calefacción colectiva	s.d.	s.d.	s.d.	s.d.
Viviendas principales sin calefacción	s.d.	s.d.	s.d.	s.d.
Superficie media útil por habitante (m <sup>2</sup> )	41,63		30,17	

INDICADORES DE VULNERABILIDAD AEV: 08101005

	AEV	Municipio	Comunidad Autónoma	España
<b>Vulnerabilidad sociodemográfica</b>				
% de población de 75 años y más años	9,69	9,23	8,54	8,71
% de hogares unipersonales de mayores de 65 años	14,69	11,45	9,53	9,45
% de hogares con un adulto y uno o más menores	3,95	4,45	4,93	4,83
% de población extranjera (7)	s.d.	22,21	15,07	11,26
% de población extranjera menor de 15 años (8)	s.d.	24,90	24,90	12,30
<b>Vulnerabilidad socioeconómica</b>				
% de población en paro (IBVU)	s.d.	28,49	25,75	29,64
% de población juvenil en paro (9)	s.d.	40,99	39,76	44,81
% de ocupados eventuales	s.d.	0,38	15,74	19,35
% de ocupados no cualificados	s.d.	16,75	9,69	11,03
% de población sin estudios (IBVU)	s.d.	14,07	10,02	10,92
<b>Vulnerabilidad residencial</b>				
% de viviendas con una superficie menor de 30 m <sup>2</sup>	0,00	0,43	0,29	0,28
Superficie media útil por habitante (m <sup>2</sup> )	30,17	38,00	57,45	51,82
% de viviendas sin cuarto de aseo con inodoro	1,06	0,71	0,39	0,41
% de viviendas sin baño o ducha	0,53	0,48	0,39	0,37
% de viviendas en estado ruinoso, malo o deficiente (IBVU)	18,02	13,92	7,60	6,99
% de viviendas en edificios anteriores a 1940	0,00	6,15	15,80	13,20
% de viv. ppales. en edificios de 4 o más plantas sin ascensor	s.d.	58,85	25,87	25,50
% de viviendas principales sin calefacción	s.d.	28,87	37,03	43,14

## Definiciones y Síntesis Metodológica

ESTE CATÁLOGO REFERIDO A 2011 SÓLO IDENTIFICA ÁREAS ESTADÍSTICAS VULNERABLES (AEV), NO BARRIOS VULNERABLES

### ÁREA ESTADÍSTICA VULNERABLE (AEV):

Agrupación de secciones censales colindantes y de cierta homogeneidad urbanística, de entre 3.500 y 15.000 habitantes en las que, al menos, uno de los tres Indicadores Básicos de Vulnerabilidad Urbana (IBVU Estudios, IBVU Vivienda o IBVU Paro) del conjunto supera el valor establecido como referencia de vulnerabilidad.

- IBVU Estudios: Porcentaje de población analfabeta y sin estudios de 16 años o más, sobre el total de población de 16 años o más. Valor de referencia de vulnerabilidad (2011): 16,38%.

- IBVU Vivienda: Porcentaje de viviendas familiares (principales, secundarias, vacías) en edificios en estado ruinoso, malo o deficiente, sobre el total de viviendas familiares (principales, secundarias, vacías). Valor de referencia de vulnerabilidad (2011): 17,50 %.

- IBVU Paro: Porcentaje de la población de 16 años o más en situación de paro, respecto al total de población activa de 16 años o más. Valor de referencia de vulnerabilidad (2011): 42,33 %.

Las Áreas Estadísticas Vulnerables (AEV) son el resultado de un análisis detallado de los tres Indicadores Básicos de Vulnerabilidad Urbana (IBVU) sobre las secciones censales, realizado en gabinete, teniendo en cuenta el soporte urbano real, y por tanto definiendo continuidades, delimitando barreras y realizando, dentro de lo que permite la fotografía aérea, un primer análisis de la homogeneidad morfológica de los espacios.

### BARRIO VULNERABLE (BV) (Sólo 2001):

Se entiende por Barrio Vulnerable (BV) un conjunto urbano de cierta homogeneidad y continuidad urbanística, delimitado partiendo siempre de un Área Estadística Vulnerable (AEV), pero perfilando esta delimitación estadística en base a los 3 IBVU mencionados desde el punto de vista urbanístico, buscando por tanto una mayor correspondencia con los tejidos morfológicos de las ciudades. La delimitación de Barrios Vulnerables se realizó sólo en el Catálogo de 2001, partiendo de las Áreas Estadísticas Vulnerables previamente identificadas en 2001, perfilando su delimitación con trabajo de campo y la información aportada por los técnicos municipales contactados en cada Ayuntamiento, quedando definida la delimitación de cada BV en función de estos datos. El Catálogo de 2001 incluía, para cada uno de estos BV una "Descripción Urbanística", que trataba de reflejar su realidad actual tanto urbana como social.

El presente Catálogo de 2011 sólo contempla la delimitación de AEV de 2011, sin que se haya realizado la delimitación de BV ni las correspondientes fichas de "Descripción Urbanística" de 2011. No obstante, y para comparar la evolución de los BV identificados en 2001, en la ficha de cada AEV de 2011 se recoge la delimitación de BV de 2001, si hubiera coincidencia aproximada.

### SÍNTESIS METODOLÓGICA (2011):

El cuerpo de estudio del Catálogo de Barrios Vulnerables de 2011 sigue el criterio establecido en los Catálogos anteriores: centrándose en los municipios mayores de 50.000 habitantes y capitales de provincia. De este modo, el ámbito de análisis del Catálogo de 2011 cuenta con un total de 147 ciudades, 8 más que en el Catálogo de 2001 y 30 más que en el Catálogo de 1991.

Los trabajos del Catálogo de 2011, siguen la misma metodología que los de 1991, 2001, y 2006, con la única particularidad de que sólo identifican las Áreas Estadísticas Vulnerables, sin realizar el análisis urbanístico detallado que permitía identificar a partir de ellas los Barrios Vulnerables.

Para su desarrollo se ha partido del análisis de la evolución de los Barrios Vulnerables identificados en 2001, viendo primero si seguían o no siendo vulnerables en el año 2011. Posteriormente, se han identificado las nuevas Áreas Estadísticas Vulnerables no coincidentes con Barrios Vulnerables identificados en el Catálogo de 2001, incluyendo también las ciudades que no contaban con Barrios Vulnerables en 2001.

Una vez identificadas las secciones censales que, en cada una de las fechas de estudio, superan los umbrales de referencia (para uno o varios de los 3 Indicadores Básicos de Vulnerabilidad Urbana IBVU), se procede a agrupar estas secciones en Áreas Estadísticas Vulnerables (AEV).

La metodología detallada completa puede consultarse en:

[http://www.fomento.gob.es/MFOM.BarriosVulnerables/static/adjunto/Sintesis\\_metodologica\\_general\\_catalogo\\_bbv.pdf](http://www.fomento.gob.es/MFOM.BarriosVulnerables/static/adjunto/Sintesis_metodologica_general_catalogo_bbv.pdf)

### NOTAS:

- (5) Viviendas Unifamiliares: Número de viviendas en edificios con uso predominantemente residencial que sólo tienen una vivienda.
- (6) Viviendas en edificios de Vivienda Plurifamiliar: Número de viviendas en edificios con uso predominantemente residencial que tienen más un inmueble. (El Censo de 2011 define Inmueble como: Unidad operativa usada en el cuaderno de recorrido del agente censal, que corresponde, según su uso, a una vivienda o un local. Cada inmueble se corresponde con una combinación diferente de los valores de planta y puerta).
- (7) Porcentaje de Población Extranjera: Porcentaje de personas de nacionalidad extranjera, respecto al total de población. (%)
- (8) Porcentaje de Población Extranjera menor de 15 años: Porcentaje de menores de 15 años de edad con nacionalidad extranjera, respecto al total de población menor de 15 años. (%)
- (9) Porcentaje de Población juvenil en paro: Porcentaje de la población de 16 a 29 años en situación de paro respecto al total de población activa de 16 a 29 años. (%)