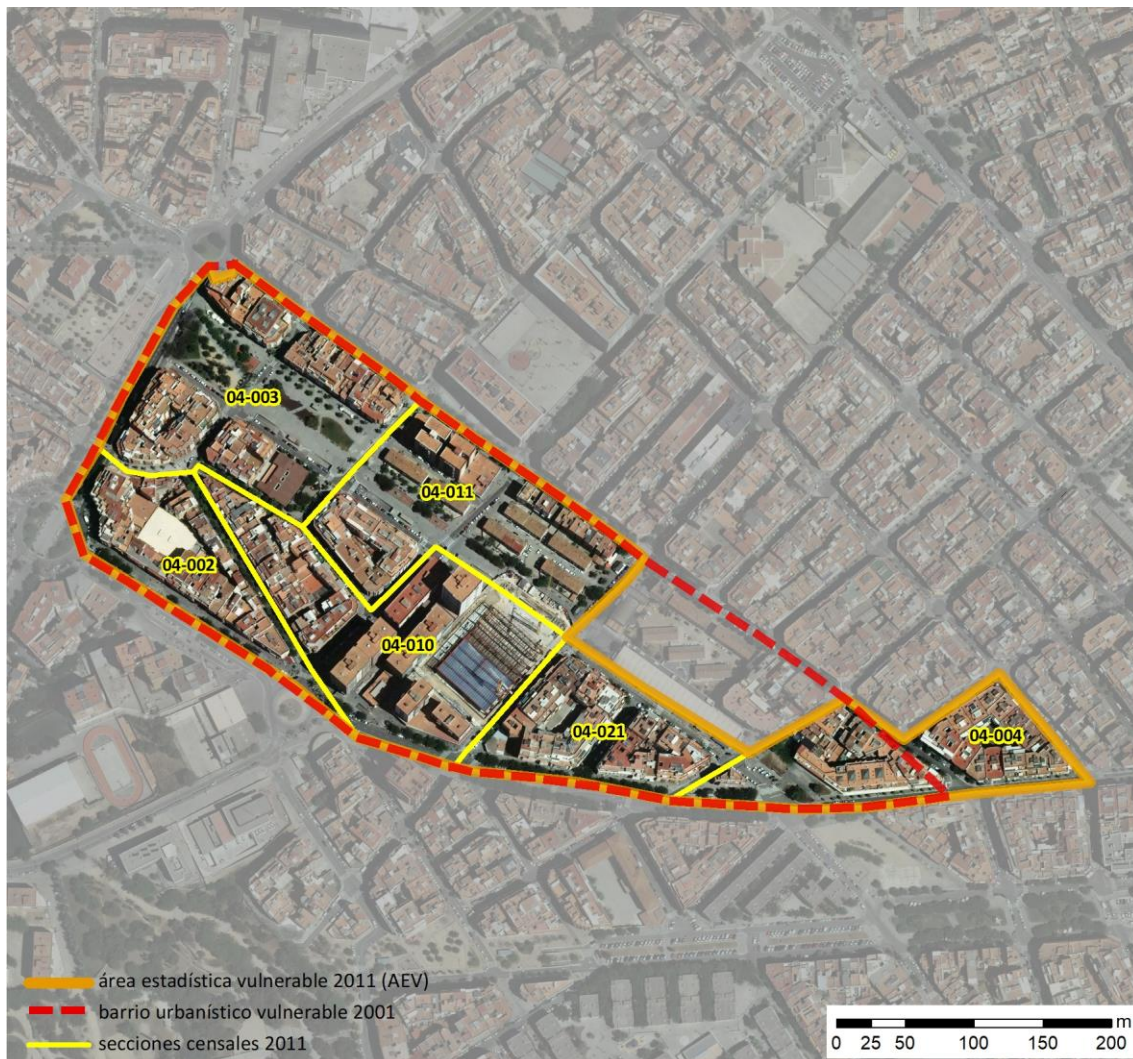


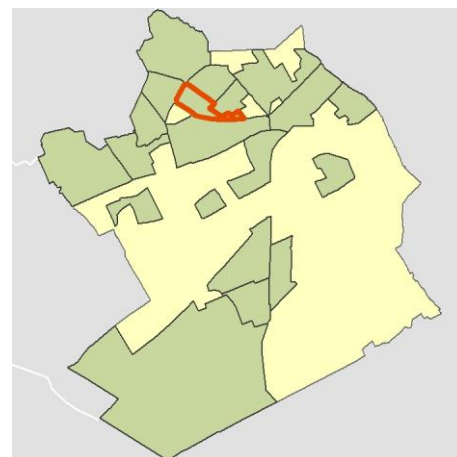
Ficha AEV (Área Estadística Vulnerable): 08101007



Localización en detalle del AEV

Datos básicos

Población del AEV	7.920
Viviendas	3.300
Densidad población (pob/Km ²)	72.449,45
Densidad vivienda (Viv/Ha)	301,87
Superficie (Ha)	10,93
Nº de secciones censales del AEV	6



Localización del AEV dentro del término municipal

Indicadores básicos de vulnerabilidad (IBVU)

	Valor del AEV	Valor de referencia de vulnerabilidad ⁽¹⁾
IBVU Estudios ⁽²⁾	23,65 %	16,38 %
IBVU Viviendas ⁽³⁾	18,03 %	17,50 %
IBVU Paro ⁽⁴⁾	32,46 %	42,33 %

(1) Valor que se ha tomado como referencia de vulnerabilidad para cada IBVU.

(2) IBVU Estudios: Porcentaje de población analfabeta y sin estudios de 16 años o más, sobre el total de población de 16 años o más.

(3) IBVU Vivienda: Porcentaje de viviendas familiares en edificios en estado ruinoso, malo o deficiente, sobre el total de viviendas familiares.

(4) IBVU Paro: Porcentaje de la población de 16 años o más en situación de paro, respecto al total de población activa de 16 años o más.

DATOS SOCIODEMOGRÁFICOS. Sección censal: 0810104002 AEV: 08101007

	Sección censal		AEV	
	Valores absolutos	%	Valores absolutos	%
Población (2011)				
Población total	1.305		7.920	
Población menor de 15 años	275	21,07	1.250	15,78
Población de 16 a 29 años	305	23,37	1.120	14,14
Población de 16 años y más	1.035	79,31	6.680	84,34
Población de 75 años y más	0	0,00	790	9,97
Población extranjera	400	30,65	2.130	26,89
Población extranjera menor de 15 años	s.d.	s.d.	s.d.	s.d.
Hogares (2011)				
Hogares	485		2.990	
Hogares unipersonales de mayores de 65 años	30	6,19	295	9,87
Hogares con un adulto y uno o más menores	45	9,28	85	2,84
Nivel educativo y situación laboral (2011)				
Población sin estudios	110	10,68	1.580	23,65
Población activa de 16 años o más	785	60,15	4.190	52,90
Población parada 16 años o más	275	35,03	1.360	32,46
Población activa de 16 a 29 años	255	83,61	s.d.	s.d.
Población parada de 16 a 29 años	s.d.	s.d.	s.d.	s.d.
Población ocupada	510	39,08	2.830	35,73
Población ocupada con carácter eventual	0	0,00	5	0,18
Población ocupada no cualificada	70	13,73	685	24,20
Edificación y vivienda (2011)				
Viviendas familiares	545		3.300	
Viviendas principales	485	88,99	2.990	90,61
Viviendas secundarias	s.d.	s.d.	s.d.	s.d.
Viviendas vacías	s.d.	s.d.	s.d.	s.d.
Viviendas unifamiliares (5)	0	0,00	0	0,00
Viviendas en edificios de vivienda plurifamiliar (6)	545	100,00	3.180	96,36
Viviendas con superficie menor de 30m ²	0	0,00	0	0,00
Viviendas sin cuarto de aseo con inodoro	0	0,00	0	0,00
Viviendas sin baño o ducha	0	0,00	10	0,30
Viviendas en edificios en estado ruinoso, malo o deficiente	235	43,12	595	18,03
Viviendas en edificios anteriores a 1940	s.d.	s.d.	s.d.	s.d.
Viviendas en edificios de 4 o más plantas	485	88,99	2.845	86,21
Viv. ppls. en edificios de 4 plantas o más sin ascensor	255	52,58	1.145	38,29
Viviendas principales con calefacción individual	s.d.	s.d.	s.d.	s.d.
Viviendas principales con calefacción colectiva	s.d.	s.d.	s.d.	s.d.
Viviendas principales sin calefacción	s.d.	s.d.	s.d.	s.d.
Superficie media útil por habitante (m ²)	27,15		28,82	

DATOS SOCIODEMOGRÁFICOS. Sección censal: 0810104003

AEV: 08101007

	Sección censal		AEV	
	Valores absolutos	%	Valores absolutos	%
Población (2011)				
Población total	1.765		7.920	
Población menor de 15 años	90	5,10	1.250	15,78
Población de 16 a 29 años	280	15,86	1.120	14,14
Población de 16 años y más	1.675	94,90	6.680	84,34
Población de 75 años y más	145	8,22	790	9,97
Población extranjera	455	25,78	2.130	26,89
Población extranjera menor de 15 años	s.d.	s.d.	s.d.	s.d.
Hogares (2011)				
Hogares	680		2.990	
Hogares unipersonales de mayores de 65 años	30	4,41	295	9,87
Hogares con un adulto y uno o más menores	15	2,21	85	2,84
Nivel educativo y situación laboral (2011)				
Población sin estudios	480	28,66	1.580	23,65
Población activa de 16 años o más	1.195	67,71	4.190	52,90
Población parada 16 años o más	435	36,40	1.360	32,46
Población activa de 16 a 29 años	265	94,64	s.d.	s.d.
Población parada de 16 a 29 años	30	11,32	s.d.	s.d.
Población ocupada	760	43,06	2.830	35,73
Población ocupada con carácter eventual	0	0,00	5	0,18
Población ocupada no cualificada	155	20,39	685	24,20
Edificación y vivienda (2011)				
Viviendas familiares	710		3.300	
Viviendas principales	680	95,77	2.990	90,61
Viviendas secundarias	35	4,93	s.d.	s.d.
Viviendas vacías	0	0,00	s.d.	s.d.
Viviendas unifamiliares (5)	0	0,00	0	0,00
Viviendas en edificios de vivienda plurifamiliar (6)	680	95,77	3.180	96,36
Viviendas con superficie menor de 30m ²	0	0,00	0	0,00
Viviendas sin cuarto de aseo con inodoro	0	0,00	0	0,00
Viviendas sin baño o ducha	0	0,00	10	0,30
Viviendas en edificios en estado ruinoso, malo o deficiente	200	28,17	595	18,03
Viviendas en edificios anteriores a 1940	185	27,21	s.d.	s.d.
Viviendas en edificios de 4 o más plantas	625	88,03	2.845	86,21
Viv. ppls. en edificios de 4 plantas o más sin ascensor	370	54,41	1.145	38,29
Viviendas principales con calefacción individual	255	37,50	s.d.	s.d.
Viviendas principales con calefacción colectiva	s.d.	s.d.	s.d.	s.d.
Viviendas principales sin calefacción	s.d.	s.d.	s.d.	s.d.
Superficie media útil por habitante (m ²)	28,16		28,82	

DATOS SOCIODEMOGRÁFICOS. Sección censal: 0810104004 AEV: 08101007

	Sección censal		AEV	
	Valores absolutos	%	Valores absolutos	%
Población (2011)				
Población total	1.305		7.920	
Población menor de 15 años	340	26,05	1.250	15,78
Población de 16 a 29 años	225	17,24	1.120	14,14
Población de 16 años y más	965	73,95	6.680	84,34
Población de 75 años y más	70	5,36	790	9,97
Población extranjera	400	30,65	2.130	26,89
Población extranjera menor de 15 años	70	20,59	s.d.	s.d.
Hogares (2011)				
Hogares	465		2.990	
Hogares unipersonales de mayores de 65 años	60	12,90	295	9,87
Hogares con un adulto y uno o más menores	10	2,15	85	2,84
Nivel educativo y situación laboral (2011)				
Población sin estudios	200	20,73	1.580	23,65
Población activa de 16 años o más	745	57,09	4.190	52,90
Población parada 16 años o más	170	22,82	1.360	32,46
Población activa de 16 a 29 años	215	95,56	s.d.	s.d.
Población parada de 16 a 29 años	75	34,88	s.d.	s.d.
Población ocupada	575	44,06	2.830	35,73
Población ocupada con carácter eventual	0	0,00	5	0,18
Población ocupada no cualificada	220	38,26	685	24,20
Edificación y vivienda (2011)				
Viviendas familiares	545		3.300	
Viviendas principales	465	85,32	2.990	90,61
Viviendas secundarias	0	0,00	s.d.	s.d.
Viviendas vacías	80	14,68	s.d.	s.d.
Viviendas unifamiliares (5)	0	0,00	0	0,00
Viviendas en edificios de vivienda plurifamiliar (6)	545	100,00	3.180	96,36
Viviendas con superficie menor de 30m ²	0	0,00	0	0,00
Viviendas sin cuarto de aseo con inodoro	0	0,00	0	0,00
Viviendas sin baño o ducha	0	0,00	10	0,30
Viviendas en edificios en estado ruinoso, malo o deficiente	20	3,67	595	18,03
Viviendas en edificios anteriores a 1940	0	0,00	s.d.	s.d.
Viviendas en edificios de 4 o más plantas	465	85,32	2.845	86,21
Viv. ppls. en edificios de 4 plantas o más sin ascensor	240	51,61	1.145	38,29
Viviendas principales con calefacción individual	s.d.	s.d.	s.d.	s.d.
Viviendas principales con calefacción colectiva	s.d.	s.d.	s.d.	s.d.
Viviendas principales sin calefacción	s.d.	s.d.	s.d.	s.d.
Superficie media útil por habitante (m ²)	29,23		28,82	

DATOS SOCIODEMOGRÁFICOS. Sección censal: 0810104010

AEV: 08101007

	Sección censal		AEV	
	Valores absolutos	%	Valores absolutos	%
Población (2011)				
Población total	1.935		7.920	
Población menor de 15 años	380	19,64	1.250	15,78
Población de 16 a 29 años	180	9,30	1.120	14,14
Población de 16 años y más	1.560	80,62	6.680	84,34
Población de 75 años y más	180	9,30	790	9,97
Población extranjera	740	38,24	2.130	26,89
Población extranjera menor de 15 años	190	50,00	s.d.	s.d.
Hogares (2011)				
Hogares	645		2.990	
Hogares unipersonales de mayores de 65 años	40	6,20	295	9,87
Hogares con un adulto y uno o más menores	0	0,00	85	2,84
Nivel educativo y situación laboral (2011)				
Población sin estudios	380	24,36	1.580	23,65
Población activa de 16 años o más	865	44,70	4.190	52,90
Población parada 16 años o más	285	32,95	1.360	32,46
Población activa de 16 a 29 años	70	38,89	s.d.	s.d.
Población parada de 16 a 29 años	s.d.	s.d.	s.d.	s.d.
Población ocupada	580	29,97	2.830	35,73
Población ocupada con carácter eventual	5	0,86	5	0,18
Población ocupada no cualificada	165	28,45	685	24,20
Edificación y vivienda (2011)				
Viviendas familiares	690		3.300	
Viviendas principales	645	93,48	2.990	90,61
Viviendas secundarias	30	4,35	s.d.	s.d.
Viviendas vacías	15	2,17	s.d.	s.d.
Viviendas unifamiliares (5)	0	0,00	0	0,00
Viviendas en edificios de vivienda plurifamiliar (6)	640	92,75	3.180	96,36
Viviendas con superficie menor de 30m ²	0	0,00	0	0,00
Viviendas sin cuarto de aseo con inodoro	0	0,00	0	0,00
Viviendas sin baño o ducha	10	1,55	10	0,30
Viviendas en edificios en estado ruinoso, malo o deficiente	25	3,62	595	18,03
Viviendas en edificios anteriores a 1940	s.d.	s.d.	s.d.	s.d.
Viviendas en edificios de 4 o más plantas	600	86,96	2.845	86,21
Viv. ppls. en edificios de 4 plantas o más sin ascensor	145	22,48	1.145	38,29
Viviendas principales con calefacción individual	290	44,96	s.d.	s.d.
Viviendas principales con calefacción colectiva	s.d.	s.d.	s.d.	s.d.
Viviendas principales sin calefacción	s.d.	s.d.	s.d.	s.d.
Superficie media útil por habitante (m ²)	26,74		28,82	

DATOS SOCIODEMOGRÁFICOS. Sección censal: 0810104011

AEV: 08101007

	Sección censal		AEV	
	Valores absolutos	%	Valores absolutos	%
Población (2011)				
Población total	875		7.920	
Población menor de 15 años	70	8,00	1.250	15,78
Población de 16 a 29 años	65	7,43	1.120	14,14
Población de 16 años y más	805	92,00	6.680	84,34
Población de 75 años y más	210	24,00	790	9,97
Población extranjera	20	2,29	2.130	26,89
Población extranjera menor de 15 años	s.d.	s.d.	s.d.	s.d.
Hogares (2011)				
Hogares	395		2.990	
Hogares unipersonales de mayores de 65 años	85	21,52	295	9,87
Hogares con un adulto y uno o más menores	15	3,80	85	2,84
Nivel educativo y situación laboral (2011)				
Población sin estudios	175	21,74	1.580	23,65
Población activa de 16 años o más	315	36,00	4.190	52,90
Población parada 16 años o más	90	28,57	1.360	32,46
Población activa de 16 a 29 años	s.d.	s.d.	s.d.	s.d.
Población parada de 16 a 29 años	s.d.	s.d.	s.d.	s.d.
Población ocupada	225	25,71	2.830	35,73
Población ocupada con carácter eventual	0	0,00	5	0,18
Población ocupada no cualificada	30	13,33	685	24,20
Edificación y vivienda (2011)				
Viviendas familiares	395		3.300	
Viviendas principales	395	100,00	2.990	90,61
Viviendas secundarias	s.d.	s.d.	s.d.	s.d.
Viviendas vacías	s.d.	s.d.	s.d.	s.d.
Viviendas unifamiliares (5)	0	0,00	0	0,00
Viviendas en edificios de vivienda plurifamiliar (6)	355	89,87	3.180	96,36
Viviendas con superficie menor de 30m ²	0	0,00	0	0,00
Viviendas sin cuarto de aseo con inodoro	0	0,00	0	0,00
Viviendas sin baño o ducha	0	0,00	10	0,30
Viviendas en edificios en estado ruinoso, malo o deficiente	0	0,00	595	18,03
Viviendas en edificios anteriores a 1940	0	0,00	s.d.	s.d.
Viviendas en edificios de 4 o más plantas	350	88,61	2.845	86,21
Viv. ppls. en edificios de 4 plantas o más sin ascensor	70	17,72	1.145	38,29
Viviendas principales con calefacción individual	195	49,37	s.d.	s.d.
Viviendas principales con calefacción colectiva	s.d.	s.d.	s.d.	s.d.
Viviendas principales sin calefacción	s.d.	s.d.	s.d.	s.d.
Superficie media útil por habitante (m ²)	31,60		28,82	

DATOS SOCIODEMOGRÁFICOS. Sección censal: 0810104021 AEV: 08101007

	Sección censal		AEV	
	Valores absolutos	%	Valores absolutos	%
Población (2011)				
Población total	735		7.920	
Población menor de 15 años	95	12,93	1.250	15,78
Población de 16 a 29 años	65	8,84	1.120	14,14
Población de 16 años y más	640	87,07	6.680	84,34
Población de 75 años y más	185	25,17	790	9,97
Población extranjera	115	15,65	2.130	26,89
Población extranjera menor de 15 años	s.d.	s.d.	s.d.	s.d.
Hogares (2011)				
Hogares	320		2.990	
Hogares unipersonales de mayores de 65 años	50	15,63	295	9,87
Hogares con un adulto y uno o más menores	0	0,00	85	2,84
Nivel educativo y situación laboral (2011)				
Población sin estudios	235	36,72	1.580	23,65
Población activa de 16 años o más	285	38,78	4.190	52,90
Población parada 16 años o más	105	36,84	1.360	32,46
Población activa de 16 a 29 años	s.d.	s.d.	s.d.	s.d.
Población parada de 16 a 29 años	s.d.	s.d.	s.d.	s.d.
Población ocupada	180	24,49	2.830	35,73
Población ocupada con carácter eventual	0	0,00	5	0,18
Población ocupada no cualificada	45	25,00	685	24,20
Edificación y vivienda (2011)				
Viviendas familiares	415		3.300	
Viviendas principales	320	77,11	2.990	90,61
Viviendas secundarias	s.d.	s.d.	s.d.	s.d.
Viviendas vacías	s.d.	s.d.	s.d.	s.d.
Viviendas unifamiliares (5)	0	0,00	0	0,00
Viviendas en edificios de vivienda plurifamiliar (6)	415	100,00	3.180	96,36
Viviendas con superficie menor de 30m ²	0	0,00	0	0,00
Viviendas sin cuarto de aseo con inodoro	0	0,00	0	0,00
Viviendas sin baño o ducha	0	0,00	10	0,30
Viviendas en edificios en estado ruinoso, malo o deficiente	115	27,71	595	18,03
Viviendas en edificios anteriores a 1940	85	26,56	s.d.	s.d.
Viviendas en edificios de 4 o más plantas	320	77,11	2.845	86,21
Viv. ppls. en edificios de 4 plantas o más sin ascensor	65	20,31	1.145	38,29
Viviendas principales con calefacción individual	s.d.	s.d.	s.d.	s.d.
Viviendas principales con calefacción colectiva	s.d.	s.d.	s.d.	s.d.
Viviendas principales sin calefacción	s.d.	s.d.	s.d.	s.d.
Superficie media útil por habitante (m ²)	36,70		28,82	

INDICADORES DE VULNERABILIDAD AEV: 08101007

	AEV	Municipio	Comunidad Autónoma	España
Vulnerabilidad sociodemográfica				
% de población de 75 años y más años	9,97	9,23	8,54	8,71
% de hogares unipersonales de mayores de 65 años	9,87	11,45	9,53	9,45
% de hogares con un adulto y uno o más menores	2,84	4,45	4,93	4,83
% de población extranjera (7)	26,89	22,21	15,07	11,26
% de población extranjera menor de 15 años (8)	s.d.	24,90	24,90	12,30
Vulnerabilidad socioeconómica				
% de población en paro (IBVU)	32,46	28,49	25,75	29,64
% de población juvenil en paro (9)	s.d.	40,99	39,76	44,81
% de ocupados eventuales	0,18	0,38	15,74	19,35
% de ocupados no cualificados	24,20	16,75	9,69	11,03
% de población sin estudios (IBVU)	23,65	14,07	10,02	10,92
Vulnerabilidad residencial				
% de viviendas con una superficie menor de 30 m ²	0,00	0,43	0,29	0,28
Superficie media útil por habitante (m ²)	28,82	38,00	57,45	51,82
% de viviendas sin cuarto de aseo con inodoro	0,00	0,71	0,39	0,41
% de viviendas sin baño o ducha	0,30	0,48	0,39	0,37
% de viviendas en estado ruinoso, malo o deficiente (IBVU)	18,03	13,92	7,60	6,99
% de viviendas en edificios anteriores a 1940	s.d.	6,15	15,80	13,20
% de viv. ppales. en edificios de 4 o más plantas sin ascensor	38,29	58,85	25,87	25,50
% de viviendas principales sin calefacción	s.d.	28,87	37,03	43,14

Definiciones y Síntesis Metodológica

ESTE CATÁLOGO REFERIDO A 2011 SÓLO IDENTIFICA ÁREAS ESTADÍSTICAS VULNERABLES (AEV), NO BARRIOS VULNERABLES

ÁREA ESTADÍSTICA VULNERABLE (AEV):

Agrupación de secciones censales colindantes y de cierta homogeneidad urbanística, de entre 3.500 y 15.000 habitantes en las que, al menos, uno de los tres Indicadores Básicos de Vulnerabilidad Urbana (IBVU Estudios, IBVU Vivienda o IBVU Paro) del conjunto supera el valor establecido como referencia de vulnerabilidad.

- IBVU Estudios: Porcentaje de población analfabeta y sin estudios de 16 años o más, sobre el total de población de 16 años o más. Valor de referencia de vulnerabilidad (2011): 16,38%.

- IBVU Vivienda: Porcentaje de viviendas familiares (principales, secundarias, vacías) en edificios en estado ruinoso, malo o deficiente, sobre el total de viviendas familiares (principales, secundarias, vacías). Valor de referencia de vulnerabilidad (2011): 17,50 %.

- IBVU Paro: Porcentaje de la población de 16 años o más en situación de paro, respecto al total de población activa de 16 años o más. Valor de referencia de vulnerabilidad (2011): 42,33 %.

Las Áreas Estadísticas Vulnerables (AEV) son el resultado de un análisis detallado de los tres Indicadores Básicos de Vulnerabilidad Urbana (IBVU) sobre las secciones censales, realizado en gabinete, teniendo en cuenta el soporte urbano real, y por tanto definiendo continuidades, delimitando barreras y realizando, dentro de lo que permite la fotografía aérea, un primer análisis de la homogeneidad morfológica de los espacios.

BARRIO VULNERABLE (BV) (Sólo 2001):

Se entiende por Barrio Vulnerable (BV) un conjunto urbano de cierta homogeneidad y continuidad urbanística, delimitado partiendo siempre de un Área Estadística Vulnerable (AEV), pero perfilando esta delimitación estadística en base a los 3 IBVU mencionados desde el punto de vista urbanístico, buscando por tanto una mayor correspondencia con los tejidos morfológicos de las ciudades. La delimitación de Barrios Vulnerables se realizó sólo en el Catálogo de 2001, partiendo de las Áreas Estadísticas Vulnerables previamente identificadas en 2001, perfilando su delimitación con trabajo de campo y la información aportada por los técnicos municipales contactados en cada Ayuntamiento, quedando definida la delimitación de cada BV en función de estos datos. El Catálogo de 2001 incluía, para cada uno de estos BV una "Descripción Urbanística", que trataba de reflejar su realidad actual tanto urbana como social.

El presente Catálogo de 2011 sólo contempla la delimitación de AEV de 2011, sin que se haya realizado la delimitación de BV ni las correspondientes fichas de "Descripción Urbanística" de 2011. No obstante, y para comparar la evolución de los BV identificados en 2001, en la ficha de cada AEV de 2011 se recoge la delimitación de BV de 2001, si hubiera coincidencia aproximada.

SÍNTESIS METODOLÓGICA (2011):

El cuerpo de estudio del Catálogo de Barrios Vulnerables de 2011 sigue el criterio establecido en los Catálogos anteriores: centrándose en los municipios mayores de 50.000 habitantes y capitales de provincia. De este modo, el ámbito de análisis del Catálogo de 2011 cuenta con un total de 147 ciudades, 8 más que en el Catálogo de 2001 y 30 más que en el Catálogo de 1991.

Los trabajos del Catálogo de 2011, siguen la misma metodología que los de 1991, 2001, y 2006, con la única particularidad de que sólo identifican las Áreas Estadísticas Vulnerables, sin realizar el análisis urbanístico detallado que permitía identificar a partir de ellas los Barrios Vulnerables.

Para su desarrollo se ha partido del análisis de la evolución de los Barrios Vulnerables identificados en 2001, viendo primero si seguían o no siendo vulnerables en el año 2011. Posteriormente, se han identificado las nuevas Áreas Estadísticas Vulnerables no coincidentes con Barrios Vulnerables identificados en el Catálogo de 2001, incluyendo también las ciudades que no contaban con Barrios Vulnerables en 2001.

Una vez identificadas las secciones censales que, en cada una de las fechas de estudio, superan los umbrales de referencia (para uno o varios de los 3 Indicadores Básicos de Vulnerabilidad Urbana IBVU), se procede a agrupar estas secciones en Áreas Estadísticas Vulnerables (AEV).

La metodología detallada completa puede consultarse en:

http://www.fomento.gob.es/MFOM.BarriosVulnerables/static/adjunto/Sintesis_metodologica_general_catalogo_bbv.pdf

NOTAS:

- (5) Viviendas Unifamiliares: Número de viviendas en edificios con uso predominantemente residencial que sólo tienen una vivienda.
- (6) Viviendas en edificios de Vivienda Plurifamiliar: Número de viviendas en edificios con uso predominantemente residencial que tienen más un inmueble. (El Censo de 2011 define Inmueble como: Unidad operativa usada en el cuaderno de recorrido del agente censal, que corresponde, según su uso, a una vivienda o un local. Cada inmueble se corresponde con una combinación diferente de los valores de planta y puerta).
- (7) Porcentaje de Población Extranjera: Porcentaje de personas de nacionalidad extranjera, respecto al total de población. (%)
- (8) Porcentaje de Población Extranjera menor de 15 años: Porcentaje de menores de 15 años de edad con nacionalidad extranjera, respecto al total de población menor de 15 años. (%)
- (9) Porcentaje de Población juvenil en paro: Porcentaje de la población de 16 a 29 años en situación de paro respecto al total de población activa de 16 a 29 años. (%)