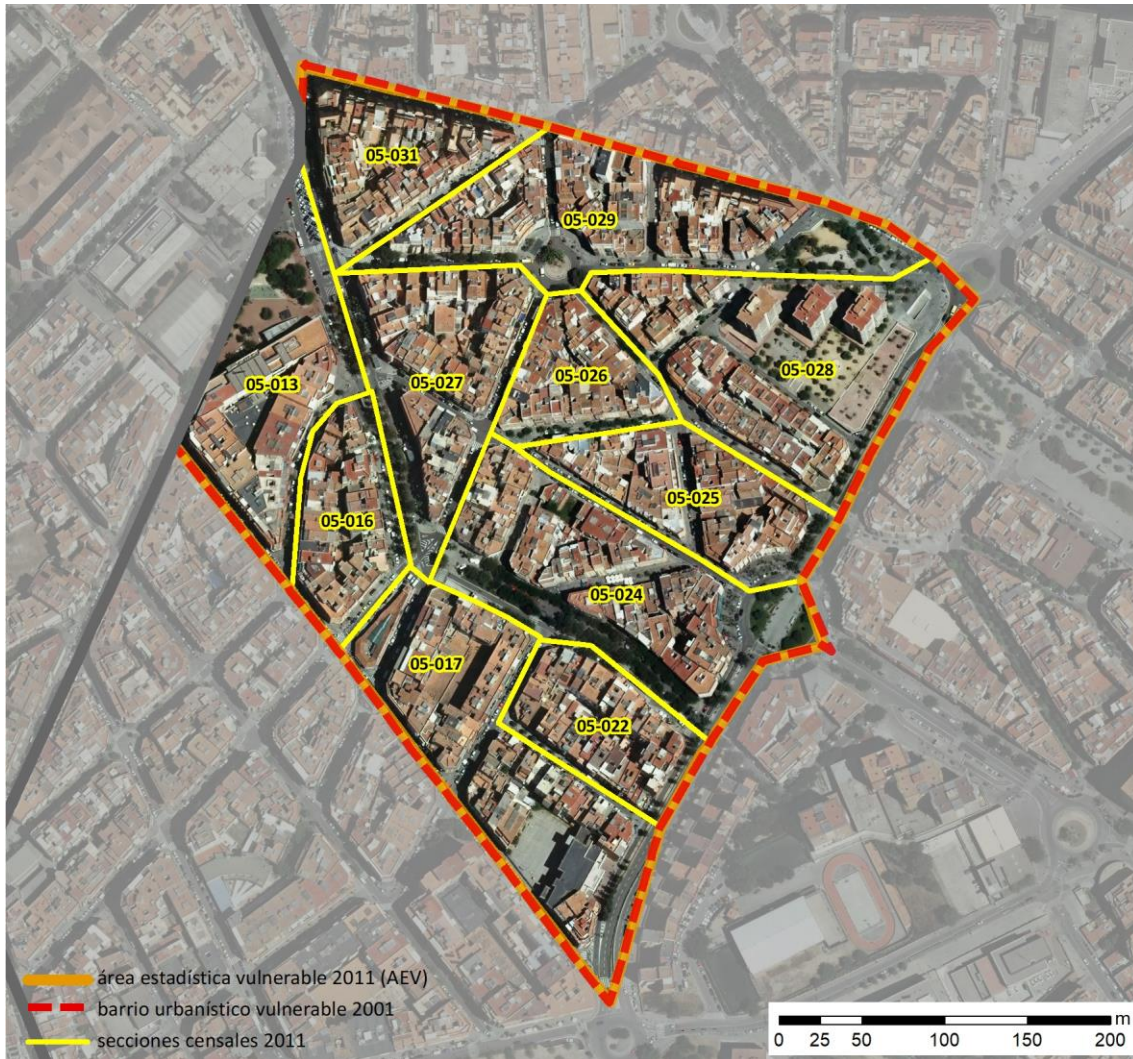


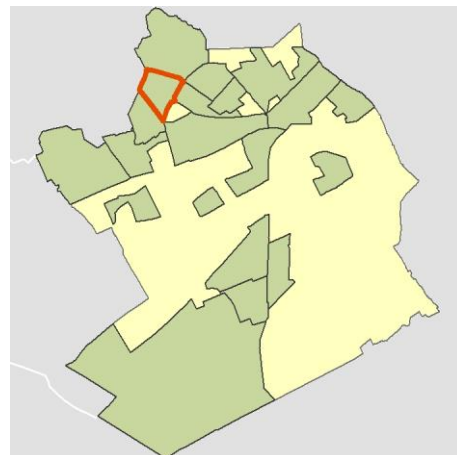
Ficha AEV (Área Estadística Vulnerable): 08101009



Localización en detalle del AEV

Datos básicos

Población del AEV	9.355
Viviendas	4.655
Densidad población (pob/Km ²)	65.430,21
Densidad vivienda (Viv/Ha)	325,58
Superficie (Ha)	14,30
Nº de secciones censales del AEV	11



Localización del AEV dentro del término municipal

Indicadores básicos de vulnerabilidad (IBVU)

	Valor del AEV	Valor de referencia de vulnerabilidad ⁽¹⁾
IBVU Estudios ⁽²⁾	s.d. %	16,38 %
IBVU Viviendas ⁽³⁾	21,48 %	17,50 %
IBVU Paro ⁽⁴⁾	s.d. %	42,33 %

(1) Valor que se ha tomado como referencia de vulnerabilidad para cada IBVU.

(2) IBVU Estudios: Porcentaje de población analfabeta y sin estudios de 16 años o más, sobre el total de población de 16 años o más.

(3) IBVU Vivienda: Porcentaje de viviendas familiares en edificios en estado ruinoso, malo o deficiente, sobre el total de viviendas familiares.

(4) IBVU Paro: Porcentaje de la población de 16 años o más en situación de paro, respecto al total de población activa de 16 años o más.

DATOS SOCIODEMOGRÁFICOS. Sección censal: 0810105013 AEV: 08101009

	Sección censal		AEV	
	Valores absolutos	%	Valores absolutos	%
Población (2011)				
Población total	480		9.355	
Población menor de 15 años	0	0,00	355	3,79
Población de 16 a 29 años	s.d.	s.d.	s.d.	s.d.
Población de 16 años y más	s.d.	s.d.	s.d.	s.d.
Población de 75 años y más	140	29,17	900	9,62
Población extranjera	100	20,83	2.730	29,18
Población extranjera menor de 15 años	s.d.	s.d.	s.d.	s.d.
Hogares (2011)				
Hogares	195		3.920	
Hogares unipersonales de mayores de 65 años	40	20,51	530	13,52
Hogares con un adulto y uno o más menores	0	0,00	265	6,76
Nivel educativo y situación laboral (2011)				
Población sin estudios	130	32,91	1.420	s.d.
Población activa de 16 años o más	s.d.	s.d.	s.d.	s.d.
Población parada 16 años o más	s.d.	s.d.	s.d.	s.d.
Población activa de 16 a 29 años	s.d.	s.d.	s.d.	s.d.
Población parada de 16 a 29 años	s.d.	s.d.	s.d.	s.d.
Población ocupada	s.d.	s.d.	s.d.	s.d.
Población ocupada con carácter eventual	s.d.	s.d.	s.d.	s.d.
Población ocupada no cualificada	s.d.	s.d.	s.d.	s.d.
Edificación y vivienda (2011)				
Viviendas familiares	235		4.655	
Viviendas principales	195	82,98	3.920	84,21
Viviendas secundarias	s.d.	s.d.	s.d.	s.d.
Viviendas vacías	s.d.	s.d.	s.d.	s.d.
Viviendas unifamiliares (5)	0	0,00	15	0,32
Viviendas en edificios de vivienda plurifamiliar (6)	235	100,00	4.615	99,14
Viviendas con superficie menor de 30m ²	0	0,00	30	0,64
Viviendas sin cuarto de aseo con inodoro	0	0,00	0	0,00
Viviendas sin baño o ducha	0	0,00	45	0,97
Viviendas en edificios en estado ruinoso, malo o deficiente	30	12,77	1.000	21,48
Viviendas en edificios anteriores a 1940	0	0,00	s.d.	s.d.
Viviendas en edificios de 4 o más plantas	195	82,98	3.740	80,34
Viv. ppls. en edificios de 4 plantas o más sin ascensor	25	12,82	s.d.	s.d.
Viviendas principales con calefacción individual	s.d.	s.d.	s.d.	s.d.
Viviendas principales con calefacción colectiva	s.d.	s.d.	s.d.	s.d.
Viviendas principales sin calefacción	s.d.	s.d.	s.d.	s.d.
Superficie media útil por habitante (m ²)	24,48		29,18	

DATOS SOCIODEMOGRÁFICOS. Sección censal: 0810105016 AEV: 08101009

	Sección censal		AEV	
	Valores absolutos	%	Valores absolutos	%
Población (2011)				
Población total	670		9.355	
Población menor de 15 años	0	0,00	355	3,79
Población de 16 a 29 años	s.d.	s.d.	s.d.	s.d.
Población de 16 años y más	s.d.	s.d.	s.d.	s.d.
Población de 75 años y más	0	0,00	900	9,62
Población extranjera	295	44,03	2.730	29,18
Población extranjera menor de 15 años	s.d.	s.d.	s.d.	s.d.
Hogares (2011)				
Hogares	255		3.920	
Hogares unipersonales de mayores de 65 años	55	21,57	530	13,52
Hogares con un adulto y uno o más menores	15	5,88	265	6,76
Nivel educativo y situación laboral (2011)				
Población sin estudios	65	11,93	1.420	s.d.
Población activa de 16 años o más	220	32,84	s.d.	s.d.
Población parada 16 años o más	s.d.	s.d.	s.d.	s.d.
Población activa de 16 a 29 años	s.d.	s.d.	s.d.	s.d.
Población parada de 16 a 29 años	s.d.	s.d.	s.d.	s.d.
Población ocupada	s.d.	s.d.	s.d.	s.d.
Población ocupada con carácter eventual	s.d.	s.d.	s.d.	s.d.
Población ocupada no cualificada	s.d.	s.d.	s.d.	s.d.
Edificación y vivienda (2011)				
Viviendas familiares	280		4.655	
Viviendas principales	255	91,07	3.920	84,21
Viviendas secundarias	s.d.	s.d.	s.d.	s.d.
Viviendas vacías	s.d.	s.d.	s.d.	s.d.
Viviendas unifamiliares (5)	0	0,00	15	0,32
Viviendas en edificios de vivienda plurifamiliar (6)	280	100,00	4.615	99,14
Viviendas con superficie menor de 30m ²	0	0,00	30	0,64
Viviendas sin cuarto de aseo con inodoro	0	0,00	0	0,00
Viviendas sin baño o ducha	0	0,00	45	0,97
Viviendas en edificios en estado ruinoso, malo o deficiente	185	66,07	1.000	21,48
Viviendas en edificios anteriores a 1940	0	0,00	s.d.	s.d.
Viviendas en edificios de 4 o más plantas	255	91,07	3.740	80,34
Viv. ppls. en edificios de 4 plantas o más sin ascensor	s.d.	s.d.	s.d.	s.d.
Viviendas principales con calefacción individual	s.d.	s.d.	s.d.	s.d.
Viviendas principales con calefacción colectiva	s.d.	s.d.	s.d.	s.d.
Viviendas principales sin calefacción	s.d.	s.d.	s.d.	s.d.
Superficie media útil por habitante (m ²)	22,99		29,18	

DATOS SOCIODEMOGRÁFICOS. Sección censal: 0810105017 AEV: 08101009

	Sección censal		AEV	
	Valores absolutos	%	Valores absolutos	%
Población (2011)				
Población total	850		9.355	
Población menor de 15 años	0	0,00	355	3,79
Población de 16 a 29 años	160	18,82	s.d.	s.d.
Población de 16 años y más	675	79,41	s.d.	s.d.
Población de 75 años y más	95	11,18	900	9,62
Población extranjera	245	28,82	2.730	29,18
Población extranjera menor de 15 años	s.d.	s.d.	s.d.	s.d.
Hogares (2011)				
Hogares	370		3.920	
Hogares unipersonales de mayores de 65 años	90	24,32	530	13,52
Hogares con un adulto y uno o más menores	30	8,11	265	6,76
Nivel educativo y situación laboral (2011)				
Población sin estudios	85	12,69	1.420	s.d.
Población activa de 16 años o más	400	47,06	s.d.	s.d.
Población parada 16 años o más	155	38,75	s.d.	s.d.
Población activa de 16 a 29 años	95	59,38	s.d.	s.d.
Población parada de 16 a 29 años	s.d.	s.d.	s.d.	s.d.
Población ocupada	245	28,82	s.d.	s.d.
Población ocupada con carácter eventual	0	0,00	s.d.	s.d.
Población ocupada no cualificada	55	22,45	s.d.	s.d.
Edificación y vivienda (2011)				
Viviendas familiares	370		4.655	
Viviendas principales	370	100,00	3.920	84,21
Viviendas secundarias	s.d.	s.d.	s.d.	s.d.
Viviendas vacías	s.d.	s.d.	s.d.	s.d.
Viviendas unifamiliares (5)	0	0,00	15	0,32
Viviendas en edificios de vivienda plurifamiliar (6)	370	100,00	4.615	99,14
Viviendas con superficie menor de 30m ²	0	0,00	30	0,64
Viviendas sin cuarto de aseo con inodoro	0	0,00	0	0,00
Viviendas sin baño o ducha	15	4,05	45	0,97
Viviendas en edificios en estado ruinoso, malo o deficiente	135	36,49	1.000	21,48
Viviendas en edificios anteriores a 1940	0	0,00	s.d.	s.d.
Viviendas en edificios de 4 o más plantas	355	95,95	3.740	80,34
Viv. ppls. en edificios de 4 plantas o más sin ascensor	55	14,86	s.d.	s.d.
Viviendas principales con calefacción individual	s.d.	s.d.	s.d.	s.d.
Viviendas principales con calefacción colectiva	s.d.	s.d.	s.d.	s.d.
Viviendas principales sin calefacción	s.d.	s.d.	s.d.	s.d.
Superficie media útil por habitante (m ²)	28,29		29,18	

DATOS SOCIODEMOGRÁFICOS. Sección censal: 0810105022 AEV: 08101009

	Sección censal		AEV	
	Valores absolutos	%	Valores absolutos	%
Población (2011)				
Población total	680		9.355	
Población menor de 15 años	0	0,00	355	3,79
Población de 16 a 29 años	165	24,26	s.d.	s.d.
Población de 16 años y más	580	85,29	s.d.	s.d.
Población de 75 años y más	0	0,00	900	9,62
Población extranjera	95	13,97	2.730	29,18
Población extranjera menor de 15 años	s.d.	s.d.	s.d.	s.d.
Hogares (2011)				
Hogares	285		3.920	
Hogares unipersonales de mayores de 65 años	0	0,00	530	13,52
Hogares con un adulto y uno o más menores	20	7,02	265	6,76
Nivel educativo y situación laboral (2011)				
Población sin estudios	100	17,24	1.420	s.d.
Población activa de 16 años o más	405	59,56	s.d.	s.d.
Población parada 16 años o más	115	28,40	s.d.	s.d.
Población activa de 16 a 29 años	140	84,85	s.d.	s.d.
Población parada de 16 a 29 años	40	28,57	s.d.	s.d.
Población ocupada	290	42,65	s.d.	s.d.
Población ocupada con carácter eventual	0	0,00	s.d.	s.d.
Población ocupada no cualificada	65	22,41	s.d.	s.d.
Edificación y vivienda (2011)				
Viviendas familiares	445		4.655	
Viviendas principales	285	64,04	3.920	84,21
Viviendas secundarias	s.d.	s.d.	s.d.	s.d.
Viviendas vacías	s.d.	s.d.	s.d.	s.d.
Viviendas unifamiliares (5)	15	3,37	15	0,32
Viviendas en edificios de vivienda plurifamiliar (6)	430	96,63	4.615	99,14
Viviendas con superficie menor de 30m ²	15	5,26	30	0,64
Viviendas sin cuarto de aseo con inodoro	0	0,00	0	0,00
Viviendas sin baño o ducha	10	3,51	45	0,97
Viviendas en edificios en estado ruinoso, malo o deficiente	30	6,74	1.000	21,48
Viviendas en edificios anteriores a 1940	0	0,00	s.d.	s.d.
Viviendas en edificios de 4 o más plantas	270	60,67	3.740	80,34
Viv. pples. en edificios de 4 plantas o más sin ascensor	s.d.	s.d.	s.d.	s.d.
Viviendas principales con calefacción individual	s.d.	s.d.	s.d.	s.d.
Viviendas principales con calefacción colectiva	s.d.	s.d.	s.d.	s.d.
Viviendas principales sin calefacción	s.d.	s.d.	s.d.	s.d.
Superficie media útil por habitante (m ²)	39,26		29,18	

DATOS SOCIODEMOGRÁFICOS. Sección censal: 0810105024 AEV: 08101009

	Sección censal		AEV	
	Valores absolutos	%	Valores absolutos	%
Población (2011)				
Población total	815		9.355	
Población menor de 15 años	0	0,00	355	3,79
Población de 16 a 29 años	145	17,79	s.d.	s.d.
Población de 16 años y más	755	92,64	s.d.	s.d.
Población de 75 años y más	115	14,11	900	9,62
Población extranjera	140	17,18	2.730	29,18
Población extranjera menor de 15 años	s.d.	s.d.	s.d.	s.d.
Hogares (2011)				
Hogares	400		3.920	
Hogares unipersonales de mayores de 65 años	95	23,75	530	13,52
Hogares con un adulto y uno o más menores	15	3,75	265	6,76
Nivel educativo y situación laboral (2011)				
Población sin estudios	230	30,46	1.420	s.d.
Población activa de 16 años o más	455	55,83	s.d.	s.d.
Población parada 16 años o más	105	23,08	s.d.	s.d.
Población activa de 16 a 29 años	120	82,76	s.d.	s.d.
Población parada de 16 a 29 años	s.d.	s.d.	s.d.	s.d.
Población ocupada	350	42,94	s.d.	s.d.
Población ocupada con carácter eventual	0	0,00	s.d.	s.d.
Población ocupada no cualificada	160	45,71	s.d.	s.d.
Edificación y vivienda (2011)				
Viviendas familiares	410		4.655	
Viviendas principales	400	97,56	3.920	84,21
Viviendas secundarias	s.d.	s.d.	s.d.	s.d.
Viviendas vacías	s.d.	s.d.	s.d.	s.d.
Viviendas unifamiliares (5)	0	0,00	15	0,32
Viviendas en edificios de vivienda plurifamiliar (6)	410	100,00	4.615	99,14
Viviendas con superficie menor de 30m ²	15	3,75	30	0,64
Viviendas sin cuarto de aseo con inodoro	0	0,00	0	0,00
Viviendas sin baño o ducha	0	0,00	45	0,97
Viviendas en edificios en estado ruinoso, malo o deficiente	65	15,85	1.000	21,48
Viviendas en edificios anteriores a 1940	0	0,00	s.d.	s.d.
Viviendas en edificios de 4 o más plantas	325	79,27	3.740	80,34
Viv. ppls. en edificios de 4 plantas o más sin ascensor	190	47,50	s.d.	s.d.
Viviendas principales con calefacción individual	s.d.	s.d.	s.d.	s.d.
Viviendas principales con calefacción colectiva	s.d.	s.d.	s.d.	s.d.
Viviendas principales sin calefacción	s.d.	s.d.	s.d.	s.d.
Superficie media útil por habitante (m ²)	30,18		29,18	

DATOS SOCIODEMOGRÁFICOS. Sección censal: 0810105025 AEV: 08101009

	Sección censal		AEV	
	Valores absolutos	%	Valores absolutos	%
Población (2011)				
Población total	605		9.355	
Población menor de 15 años	0	0,00	355	3,79
Población de 16 a 29 años	145	23,97	s.d.	s.d.
Población de 16 años y más	515	85,12	s.d.	s.d.
Población de 75 años y más	65	10,74	900	9,62
Población extranjera	225	37,19	2.730	29,18
Población extranjera menor de 15 años	s.d.	s.d.	s.d.	s.d.
Hogares (2011)				
Hogares	245		3.920	
Hogares unipersonales de mayores de 65 años	45	18,37	530	13,52
Hogares con un adulto y uno o más menores	0	0,00	265	6,76
Nivel educativo y situación laboral (2011)				
Población sin estudios	120	23,08	1.420	s.d.
Población activa de 16 años o más	370	61,16	s.d.	s.d.
Población parada 16 años o más	s.d.	s.d.	s.d.	s.d.
Población activa de 16 a 29 años	130	89,66	s.d.	s.d.
Población parada de 16 a 29 años	s.d.	s.d.	s.d.	s.d.
Población ocupada	s.d.	s.d.	s.d.	s.d.
Población ocupada con carácter eventual	s.d.	s.d.	s.d.	s.d.
Población ocupada no cualificada	s.d.	s.d.	s.d.	s.d.
Edificación y vivienda (2011)				
Viviendas familiares	335		4.655	
Viviendas principales	245	73,13	3.920	84,21
Viviendas secundarias	s.d.	s.d.	s.d.	s.d.
Viviendas vacías	s.d.	s.d.	s.d.	s.d.
Viviendas unifamiliares (5)	0	0,00	15	0,32
Viviendas en edificios de vivienda plurifamiliar (6)	335	100,00	4.615	99,14
Viviendas con superficie menor de 30m ²	0	0,00	30	0,64
Viviendas sin cuarto de aseo con inodoro	0	0,00	0	0,00
Viviendas sin baño o ducha	0	0,00	45	0,97
Viviendas en edificios en estado ruinoso, malo o deficiente	40	11,94	1.000	21,48
Viviendas en edificios anteriores a 1940	0	0,00	s.d.	s.d.
Viviendas en edificios de 4 o más plantas	245	73,13	3.740	80,34
Viv. ppls. en edificios de 4 plantas o más sin ascensor	s.d.	s.d.	s.d.	s.d.
Viviendas principales con calefacción individual	s.d.	s.d.	s.d.	s.d.
Viviendas principales con calefacción colectiva	s.d.	s.d.	s.d.	s.d.
Viviendas principales sin calefacción	s.d.	s.d.	s.d.	s.d.
Superficie media útil por habitante (m ²)	35,99		29,18	

DATOS SOCIODEMOGRÁFICOS. Sección censal: 0810105026 AEV: 08101009

	Sección censal		AEV	
	Valores absolutos	%	Valores absolutos	%
Población (2011)				
Población total	990		9.355	
Población menor de 15 años	0	0,00	355	3,79
Población de 16 a 29 años	260	26,26	s.d.	s.d.
Población de 16 años y más	890	89,90	s.d.	s.d.
Población de 75 años y más	85	8,59	900	9,62
Población extranjera	330	33,33	2.730	29,18
Población extranjera menor de 15 años	s.d.	s.d.	s.d.	s.d.
Hogares (2011)				
Hogares	355		3.920	
Hogares unipersonales de mayores de 65 años	10	2,82	530	13,52
Hogares con un adulto y uno o más menores	30	8,45	265	6,76
Nivel educativo y situación laboral (2011)				
Población sin estudios	95	10,67	1.420	s.d.
Población activa de 16 años o más	560	56,57	s.d.	s.d.
Población parada 16 años o más	220	39,29	s.d.	s.d.
Población activa de 16 a 29 años	200	76,92	s.d.	s.d.
Población parada de 16 a 29 años	s.d.	s.d.	s.d.	s.d.
Población ocupada	340	34,34	s.d.	s.d.
Población ocupada con carácter eventual	0	0,00	s.d.	s.d.
Población ocupada no cualificada	130	38,24	s.d.	s.d.
Edificación y vivienda (2011)				
Viviendas familiares	420		4.655	
Viviendas principales	355	84,52	3.920	84,21
Viviendas secundarias	s.d.	s.d.	s.d.	s.d.
Viviendas vacías	s.d.	s.d.	s.d.	s.d.
Viviendas unifamiliares (5)	0	0,00	15	0,32
Viviendas en edificios de vivienda plurifamiliar (6)	420	100,00	4.615	99,14
Viviendas con superficie menor de 30m ²	0	0,00	30	0,64
Viviendas sin cuarto de aseo con inodoro	0	0,00	0	0,00
Viviendas sin baño o ducha	0	0,00	45	0,97
Viviendas en edificios en estado ruinoso, malo o deficiente	185	44,05	1.000	21,48
Viviendas en edificios anteriores a 1940	0	0,00	s.d.	s.d.
Viviendas en edificios de 4 o más plantas	415	98,81	3.740	80,34
Viv. pples. en edificios de 4 plantas o más sin ascensor	130	36,62	s.d.	s.d.
Viviendas principales con calefacción individual	s.d.	s.d.	s.d.	s.d.
Viviendas principales con calefacción colectiva	s.d.	s.d.	s.d.	s.d.
Viviendas principales sin calefacción	s.d.	s.d.	s.d.	s.d.
Superficie media útil por habitante (m ²)	27,58		29,18	

DATOS SOCIODEMOGRÁFICOS. Sección censal: 0810105027 AEV: 08101009

	Sección censal		AEV	
	Valores absolutos	%	Valores absolutos	%
Población (2011)				
Población total	930		9.355	
Población menor de 15 años	0	0,00	355	3,79
Población de 16 a 29 años	120	12,90	s.d.	s.d.
Población de 16 años y más	765	82,26	s.d.	s.d.
Población de 75 años y más	70	7,53	900	9,62
Población extranjera	195	20,97	2.730	29,18
Población extranjera menor de 15 años	s.d.	s.d.	s.d.	s.d.
Hogares (2011)				
Hogares	385		3.920	
Hogares unipersonales de mayores de 65 años	40	10,39	530	13,52
Hogares con un adulto y uno o más menores	25	6,49	265	6,76
Nivel educativo y situación laboral (2011)				
Población sin estudios	125	16,34	1.420	s.d.
Población activa de 16 años o más	525	56,45	s.d.	s.d.
Población parada 16 años o más	190	36,19	s.d.	s.d.
Población activa de 16 a 29 años	90	75,00	s.d.	s.d.
Población parada de 16 a 29 años	s.d.	s.d.	s.d.	s.d.
Población ocupada	335	36,02	s.d.	s.d.
Población ocupada con carácter eventual	0	0,00	s.d.	s.d.
Población ocupada no cualificada	105	31,34	s.d.	s.d.
Edificación y vivienda (2011)				
Viviendas familiares	385		4.655	
Viviendas principales	385	100,00	3.920	84,21
Viviendas secundarias	s.d.	s.d.	s.d.	s.d.
Viviendas vacías	s.d.	s.d.	s.d.	s.d.
Viviendas unifamiliares (5)	0	0,00	15	0,32
Viviendas en edificios de vivienda plurifamiliar (6)	385	100,00	4.615	99,14
Viviendas con superficie menor de 30m ²	0	0,00	30	0,64
Viviendas sin cuarto de aseo con inodoro	0	0,00	0	0,00
Viviendas sin baño o ducha	0	0,00	45	0,97
Viviendas en edificios en estado ruinoso, malo o deficiente	55	14,29	1.000	21,48
Viviendas en edificios anteriores a 1940	s.d.	s.d.	s.d.	s.d.
Viviendas en edificios de 4 o más plantas	350	90,91	3.740	80,34
Viv. pples. en edificios de 4 plantas o más sin ascensor	s.d.	s.d.	s.d.	s.d.
Viviendas principales con calefacción individual	s.d.	s.d.	s.d.	s.d.
Viviendas principales con calefacción colectiva	s.d.	s.d.	s.d.	s.d.
Viviendas principales sin calefacción	s.d.	s.d.	s.d.	s.d.
Superficie media útil por habitante (m ²)	22,77		29,18	

DATOS SOCIODEMOGRÁFICOS. Sección censal: 0810105028

AEV: 08101009

	Sección censal		AEV	
	Valores absolutos	%	Valores absolutos	%
Población (2011)				
Población total	1.335		9.355	
Población menor de 15 años	230	17,23	355	3,79
Población de 16 a 29 años	295	22,10	s.d.	s.d.
Población de 16 años y más	1.105	82,77	s.d.	s.d.
Población de 75 años y más	85	6,37	900	9,62
Población extranjera	605	45,32	2.730	29,18
Población extranjera menor de 15 años	s.d.	s.d.	s.d.	s.d.
Hogares (2011)				
Hogares	545		3.920	
Hogares unipersonales de mayores de 65 años	30	5,50	530	13,52
Hogares con un adulto y uno o más menores	90	16,51	265	6,76
Nivel educativo y situación laboral (2011)				
Población sin estudios	165	14,93	1.420	s.d.
Población activa de 16 años o más	655	49,06	s.d.	s.d.
Población parada 16 años o más	375	57,25	s.d.	s.d.
Población activa de 16 a 29 años	215	72,88	s.d.	s.d.
Población parada de 16 a 29 años	s.d.	s.d.	s.d.	s.d.
Población ocupada	280	20,97	s.d.	s.d.
Población ocupada con carácter eventual	0	0,00	s.d.	s.d.
Población ocupada no cualificada	85	30,36	s.d.	s.d.
Edificación y vivienda (2011)				
Viviendas familiares	690		4.655	
Viviendas principales	545	78,99	3.920	84,21
Viviendas secundarias	0	0,00	s.d.	s.d.
Viviendas vacías	145	21,01	s.d.	s.d.
Viviendas unifamiliares (5)	0	0,00	15	0,32
Viviendas en edificios de vivienda plurifamiliar (6)	690	100,00	4.615	99,14
Viviendas con superficie menor de 30m ²	0	0,00	30	0,64
Viviendas sin cuarto de aseo con inodoro	0	0,00	0	0,00
Viviendas sin baño o ducha	0	0,00	45	0,97
Viviendas en edificios en estado ruinoso, malo o deficiente	0	0,00	1.000	21,48
Viviendas en edificios anteriores a 1940	s.d.	s.d.	s.d.	s.d.
Viviendas en edificios de 4 o más plantas	535	77,54	3.740	80,34
Viv. pples. en edificios de 4 plantas o más sin ascensor	s.d.	s.d.	s.d.	s.d.
Viviendas principales con calefacción individual	s.d.	s.d.	s.d.	s.d.
Viviendas principales con calefacción colectiva	s.d.	s.d.	s.d.	s.d.
Viviendas principales sin calefacción	s.d.	s.d.	s.d.	s.d.
Superficie media útil por habitante (m ²)	28,43		29,18	

DATOS SOCIODEMOGRÁFICOS. Sección censal: 0810105029

AEV: 08101009

	Sección censal		AEV	
	Valores absolutos	%	Valores absolutos	%
Población (2011)				
Población total	1.140		9.355	
Población menor de 15 años	125	10,96	355	3,79
Población de 16 a 29 años	175	15,35	s.d.	s.d.
Población de 16 años y más	1.015	89,04	s.d.	s.d.
Población de 75 años y más	150	13,16	900	9,62
Población extranjera	255	22,37	2.730	29,18
Población extranjera menor de 15 años	s.d.	s.d.	s.d.	s.d.
Hogares (2011)				
Hogares	505		3.920	
Hogares unipersonales de mayores de 65 años	70	13,86	530	13,52
Hogares con un adulto y uno o más menores	40	7,92	265	6,76
Nivel educativo y situación laboral (2011)				
Población sin estudios	195	19,21	1.420	s.d.
Población activa de 16 años o más	605	53,07	s.d.	s.d.
Población parada 16 años o más	215	35,54	s.d.	s.d.
Población activa de 16 a 29 años	155	88,57	s.d.	s.d.
Población parada de 16 a 29 años	45	29,03	s.d.	s.d.
Población ocupada	390	34,21	s.d.	s.d.
Población ocupada con carácter eventual	0	0,00	s.d.	s.d.
Población ocupada no cualificada	70	17,95	s.d.	s.d.
Edificación y vivienda (2011)				
Viviendas familiares	660		4.655	
Viviendas principales	505	76,52	3.920	84,21
Viviendas secundarias	15	2,27	s.d.	s.d.
Viviendas vacías	140	21,21	s.d.	s.d.
Viviendas unifamiliares (5)	0	0,00	15	0,32
Viviendas en edificios de vivienda plurifamiliar (6)	635	96,21	4.615	99,14
Viviendas con superficie menor de 30m ²	0	0,00	30	0,64
Viviendas sin cuarto de aseo con inodoro	0	0,00	0	0,00
Viviendas sin baño o ducha	0	0,00	45	0,97
Viviendas en edificios en estado ruinoso, malo o deficiente	105	15,91	1.000	21,48
Viviendas en edificios anteriores a 1940	120	23,76	s.d.	s.d.
Viviendas en edificios de 4 o más plantas	440	66,67	3.740	80,34
Viv. ppls. en edificios de 4 plantas o más sin ascensor	215	42,57	s.d.	s.d.
Viviendas principales con calefacción individual	145	28,71	s.d.	s.d.
Viviendas principales con calefacción colectiva	s.d.	s.d.	s.d.	s.d.
Viviendas principales sin calefacción	s.d.	s.d.	s.d.	s.d.
Superficie media útil por habitante (m ²)	31,84		29,18	

DATOS SOCIODEMOGRÁFICOS. Sección censal: 0810105031 AEV: 08101009

	Sección censal		AEV	
	Valores absolutos	%	Valores absolutos	%
Población (2011)				
Población total	860		9.355	
Población menor de 15 años	0	0,00	355	3,79
Población de 16 a 29 años	120	13,95	s.d.	s.d.
Población de 16 años y más	775	90,12	s.d.	s.d.
Población de 75 años y más	95	11,05	900	9,62
Población extranjera	245	28,49	2.730	29,18
Población extranjera menor de 15 años	s.d.	s.d.	s.d.	s.d.
Hogares (2011)				
Hogares	380		3.920	
Hogares unipersonales de mayores de 65 años	55	14,47	530	13,52
Hogares con un adulto y uno o más menores	0	0,00	265	6,76
Nivel educativo y situación laboral (2011)				
Población sin estudios	110	14,19	1.420	s.d.
Población activa de 16 años o más	455	52,91	s.d.	s.d.
Población parada 16 años o más	120	26,37	s.d.	s.d.
Población activa de 16 a 29 años	s.d.	s.d.	s.d.	s.d.
Población parada de 16 a 29 años	s.d.	s.d.	s.d.	s.d.
Población ocupada	335	38,95	s.d.	s.d.
Población ocupada con carácter eventual	0	0,00	s.d.	s.d.
Población ocupada no cualificada	85	25,37	s.d.	s.d.
Edificación y vivienda (2011)				
Viviendas familiares	425		4.655	
Viviendas principales	380	89,41	3.920	84,21
Viviendas secundarias	s.d.	s.d.	s.d.	s.d.
Viviendas vacías	s.d.	s.d.	s.d.	s.d.
Viviendas unifamiliares (5)	0	0,00	15	0,32
Viviendas en edificios de vivienda plurifamiliar (6)	425	100,00	4.615	99,14
Viviendas con superficie menor de 30m ²	0	0,00	30	0,64
Viviendas sin cuarto de aseo con inodoro	0	0,00	0	0,00
Viviendas sin baño o ducha	20	5,26	45	0,97
Viviendas en edificios en estado ruinoso, malo o deficiente	170	40,00	1.000	21,48
Viviendas en edificios anteriores a 1940	0	0,00	s.d.	s.d.
Viviendas en edificios de 4 o más plantas	355	83,53	3.740	80,34
Viv. ppls. en edificios de 4 plantas o más sin ascensor	195	51,32	s.d.	s.d.
Viviendas principales con calefacción individual	s.d.	s.d.	s.d.	s.d.
Viviendas principales con calefacción colectiva	s.d.	s.d.	s.d.	s.d.
Viviendas principales sin calefacción	s.d.	s.d.	s.d.	s.d.
Superficie media útil por habitante (m ²)	29,65		29,18	

INDICADORES DE VULNERABILIDAD AEV: 08101009

	AEV	Municipio	Comunidad Autónoma	España
Vulnerabilidad sociodemográfica				
% de población de 75 años y más años	9,62	9,23	8,54	8,71
% de hogares unipersonales de mayores de 65 años	13,52	11,45	9,53	9,45
% de hogares con un adulto y uno o más menores	6,76	4,45	4,93	4,83
% de población extranjera (7)	29,18	22,21	15,07	11,26
% de población extranjera menor de 15 años (8)	s.d.	24,90	24,90	12,30
Vulnerabilidad socioeconómica				
% de población en paro (IBVU)	s.d.	28,49	25,75	29,64
% de población juvenil en paro (9)	s.d.	40,99	39,76	44,81
% de ocupados eventuales	s.d.	0,38	15,74	19,35
% de ocupados no cualificados	s.d.	16,75	9,69	11,03
% de población sin estudios (IBVU)	s.d.	14,07	10,02	10,92
Vulnerabilidad residencial				
% de viviendas con una superficie menor de 30 m ²	0,64	0,43	0,29	0,28
Superficie media útil por habitante (m ²)	29,18	38,00	57,45	51,82
% de viviendas sin cuarto de aseo con inodoro	0,00	0,71	0,39	0,41
% de viviendas sin baño o ducha	0,97	0,48	0,39	0,37
% de viviendas en estado ruinoso, malo o deficiente (IBVU)	21,48	13,92	7,60	6,99
% de viviendas en edificios anteriores a 1940	s.d.	6,15	15,80	13,20
% de viv. ppales. en edificios de 4 o más plantas sin ascensor	s.d.	58,85	25,87	25,50
% de viviendas principales sin calefacción	s.d.	28,87	37,03	43,14

Definiciones y Síntesis Metodológica

ESTE CATÁLOGO REFERIDO A 2011 SÓLO IDENTIFICA ÁREAS ESTADÍSTICAS VULNERABLES (AEV), NO BARRIOS VULNERABLES

ÁREA ESTADÍSTICA VULNERABLE (AEV):

Agrupación de secciones censales colindantes y de cierta homogeneidad urbanística, de entre 3.500 y 15.000 habitantes en las que, al menos, uno de los tres Indicadores Básicos de Vulnerabilidad Urbana (IBVU Estudios, IBVU Vivienda o IBVU Paro) del conjunto supera el valor establecido como referencia de vulnerabilidad.

- IBVU Estudios: Porcentaje de población analfabeta y sin estudios de 16 años o más, sobre el total de población de 16 años o más. Valor de referencia de vulnerabilidad (2011): 16,38%.

- IBVU Vivienda: Porcentaje de viviendas familiares (principales, secundarias, vacías) en edificios en estado ruinoso, malo o deficiente, sobre el total de viviendas familiares (principales, secundarias, vacías). Valor de referencia de vulnerabilidad (2011): 17,50 %.

- IBVU Paro: Porcentaje de la población de 16 años o más en situación de paro, respecto al total de población activa de 16 años o más. Valor de referencia de vulnerabilidad (2011): 42,33 %.

Las Áreas Estadísticas Vulnerables (AEV) son el resultado de un análisis detallado de los tres Indicadores Básicos de Vulnerabilidad Urbana (IBVU) sobre las secciones censales, realizado en gabinete, teniendo en cuenta el soporte urbano real, y por tanto definiendo continuidades, delimitando barreras y realizando, dentro de lo que permite la fotografía aérea, un primer análisis de la homogeneidad morfológica de los espacios.

BARRIO VULNERABLE (BV) (Sólo 2001):

Se entiende por Barrio Vulnerable (BV) un conjunto urbano de cierta homogeneidad y continuidad urbanística, delimitado partiendo siempre de un Área Estadística Vulnerable (AEV), pero perfilando esta delimitación estadística en base a los 3 IBVU mencionados desde el punto de vista urbanístico, buscando por tanto una mayor correspondencia con los tejidos morfológicos de las ciudades. La delimitación de Barrios Vulnerables se realizó sólo en el Catálogo de 2001, partiendo de las Áreas Estadísticas Vulnerables previamente identificadas en 2001, perfilando su delimitación con trabajo de campo y la información aportada por los técnicos municipales contactados en cada Ayuntamiento, quedando definida la delimitación de cada BV en función de estos datos. El Catálogo de 2001 incluía, para cada uno de estos BV una "Descripción Urbanística", que trataba de reflejar su realidad actual tanto urbana como social.

El presente Catálogo de 2011 sólo contempla la delimitación de AEV de 2011, sin que se haya realizado la delimitación de BV ni las correspondientes fichas de "Descripción Urbanística" de 2011. No obstante, y para comparar la evolución de los BV identificados en 2001, en la ficha de cada AEV de 2011 se recoge la delimitación de BV de 2001, si hubiera coincidencia aproximada.

SÍNTESIS METODOLÓGICA (2011):

El cuerpo de estudio del Catálogo de Barrios Vulnerables de 2011 sigue el criterio establecido en los Catálogos anteriores: centrándose en los municipios mayores de 50.000 habitantes y capitales de provincia. De este modo, el ámbito de análisis del Catálogo de 2011 cuenta con un total de 147 ciudades, 8 más que en el Catálogo de 2001 y 30 más que en el Catálogo de 1991.

Los trabajos del Catálogo de 2011, siguen la misma metodología que los de 1991, 2001, y 2006, con la única particularidad de que sólo identifican las Áreas Estadísticas Vulnerables, sin realizar el análisis urbanístico detallado que permitía identificar a partir de ellas los Barrios Vulnerables.

Para su desarrollo se ha partido del análisis de la evolución de los Barrios Vulnerables identificados en 2001, viendo primero si seguían o no siendo vulnerables en el año 2011. Posteriormente, se han identificado las nuevas Áreas Estadísticas Vulnerables no coincidentes con Barrios Vulnerables identificados en el Catálogo de 2001, incluyendo también las ciudades que no contaban con Barrios Vulnerables en 2001.

Una vez identificadas las secciones censales que, en cada una de las fechas de estudio, superan los umbrales de referencia (para uno o varios de los 3 Indicadores Básicos de Vulnerabilidad Urbana IBVU), se procede a agrupar estas secciones en Áreas Estadísticas Vulnerables (AEV).

La metodología detallada completa puede consultarse en:

http://www.fomento.gob.es/MFOM.BarriosVulnerables/static/adjunto/Sintesis_metodologica_general_catalogo_bbv.pdf

NOTAS:

- (5) Viviendas Unifamiliares: Número de viviendas en edificios con uso predominantemente residencial que sólo tienen una vivienda.
- (6) Viviendas en edificios de Vivienda Plurifamiliar: Número de viviendas en edificios con uso predominantemente residencial que tienen más un inmueble. (El Censo de 2011 define Inmueble como: Unidad operativa usada en el cuaderno de recorrido del agente censal, que corresponde, según su uso, a una vivienda o un local. Cada inmueble se corresponde con una combinación diferente de los valores de planta y puerta).
- (7) Porcentaje de Población Extranjera: Porcentaje de personas de nacionalidad extranjera, respecto al total de población. (%)
- (8) Porcentaje de Población Extranjera menor de 15 años: Porcentaje de menores de 15 años de edad con nacionalidad extranjera, respecto al total de población menor de 15 años. (%)
- (9) Porcentaje de Población juvenil en paro: Porcentaje de la población de 16 a 29 años en situación de paro respecto al total de población activa de 16 a 29 años. (%)