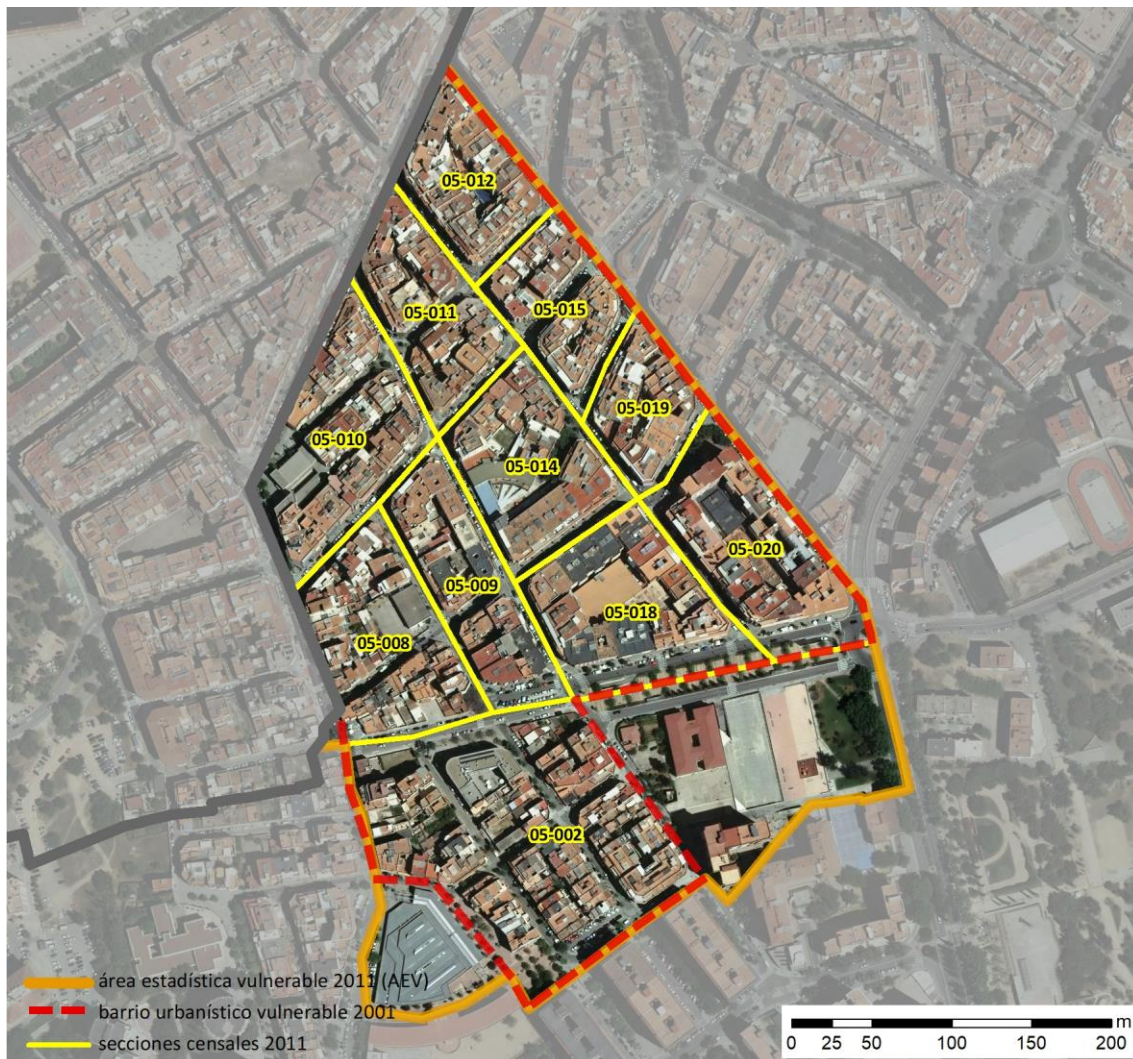


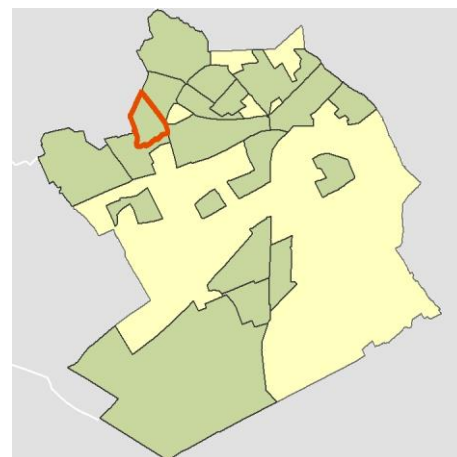
Ficha AEV (Área Estadística Vulnerable): 08101010



Localización en detalle del AEV

Datos básicos

Población del AEV	10.895
Viviendas	4.430
Densidad población (pob/Km ²)	80.092,22
Densidad vivienda (Viv/Ha)	325,66
Superficie (Ha)	13,60
Nº de secciones censales del AEV	11



Localización del AEV dentro del término municipal

Indicadores básicos de vulnerabilidad (IBVU)

	Valor del AEV	Valor de referencia de vulnerabilidad ⁽¹⁾
IBVU Estudios ⁽²⁾	s.d. %	16,38 %
IBVU Viviendas ⁽³⁾	8,24 %	17,50 %
IBVU Paro ⁽⁴⁾	s.d. %	42,33 %

(1) Valor que se ha tomado como referencia de vulnerabilidad para cada IBVU.

(2) IBVU Estudios: Porcentaje de población analfabeta y sin estudios de 16 años o más, sobre el total de población de 16 años o más.

(3) IBVU Vivienda: Porcentaje de viviendas familiares en edificios en estado ruinoso, malo o deficiente, sobre el total de viviendas familiares.

(4) IBVU Paro: Porcentaje de la población de 16 años o más en situación de paro, respecto al total de población activa de 16 años o más.

DATOS SOCIODEMOGRÁFICOS. Sección censal: 0810105002 AEV: 08101010

	Sección censal		AEV	
	Valores absolutos	%	Valores absolutos	%
Población (2011)				
Población total	1.645		10.895	
Población menor de 15 años	310	18,84	485	4,45
Población de 16 a 29 años	160	9,73	s.d.	s.d.
Población de 16 años y más	1.335	81,16	s.d.	s.d.
Población de 75 años y más	150	9,12	770	7,07
Población extranjera	585	35,56	4.280	39,28
Población extranjera menor de 15 años	75	24,19	s.d.	s.d.
Hogares (2011)				
Hogares	645		4.065	
Hogares unipersonales de mayores de 65 años	60	9,30	535	13,16
Hogares con un adulto y uno o más menores	0	0,00	140	3,44
Nivel educativo y situación laboral (2011)				
Población sin estudios	170	12,73	1.770	s.d.
Población activa de 16 años o más	740	44,98	5.595	51,35
Población parada 16 años o más	270	36,49	s.d.	s.d.
Población activa de 16 a 29 años	85	53,13	s.d.	s.d.
Población parada de 16 a 29 años	s.d.	s.d.	s.d.	s.d.
Población ocupada	470	28,57	s.d.	s.d.
Población ocupada con carácter eventual	5	1,06	s.d.	s.d.
Población ocupada no cualificada	100	21,28	s.d.	s.d.
Edificación y vivienda (2011)				
Viviendas familiares	740		4.430	
Viviendas principales	645	87,16	4.065	91,76
Viviendas secundarias	65	8,78	s.d.	s.d.
Viviendas vacías	30	4,05	s.d.	s.d.
Viviendas unifamiliares (5)	0	0,00	10	0,23
Viviendas en edificios de vivienda plurifamiliar (6)	740	100,00	4.270	96,39
Viviendas con superficie menor de 30m ²	0	0,00	0	0,00
Viviendas sin cuarto de aseo con inodoro	0	0,00	s.d.	s.d.
Viviendas sin baño o ducha	0	0,00	15	0,34
Viviendas en edificios en estado ruinoso, malo o deficiente	15	2,03	365	8,24
Viviendas en edificios anteriores a 1940	0	0,00	0	0,00
Viviendas en edificios de 4 o más plantas	620	83,78	s.d.	s.d.
Viv. ppls. en edificios de 4 plantas o más sin ascensor	415	64,34	s.d.	s.d.
Viviendas principales con calefacción individual	185	28,68	s.d.	s.d.
Viviendas principales con calefacción colectiva	s.d.	s.d.	s.d.	s.d.
Viviendas principales sin calefacción	s.d.	s.d.	s.d.	s.d.
Superficie media útil por habitante (m ²)	26,99		24,40	

DATOS SOCIODEMOGRÁFICOS. Sección censal: 0810105008 AEV: 08101010

	Sección censal		AEV	
	Valores absolutos	%	Valores absolutos	%
Población (2011)				
Población total	695		10.895	
Población menor de 15 años	0	0,00	485	4,45
Población de 16 a 29 años	s.d.	s.d.	s.d.	s.d.
Población de 16 años y más	505	72,66	s.d.	s.d.
Población de 75 años y más	70	10,07	770	7,07
Población extranjera	190	27,34	4.280	39,28
Población extranjera menor de 15 años	s.d.	s.d.	s.d.	s.d.
Hogares (2011)				
Hogares	240		4.065	
Hogares unipersonales de mayores de 65 años	35	14,58	535	13,16
Hogares con un adulto y uno o más menores	15	6,25	140	3,44
Nivel educativo y situación laboral (2011)				
Población sin estudios	45	8,91	1.770	s.d.
Población activa de 16 años o más	340	48,92	5.595	51,35
Población parada 16 años o más	s.d.	s.d.	s.d.	s.d.
Población activa de 16 a 29 años	s.d.	s.d.	s.d.	s.d.
Población parada de 16 a 29 años	s.d.	s.d.	s.d.	s.d.
Población ocupada	s.d.	s.d.	s.d.	s.d.
Población ocupada con carácter eventual	s.d.	s.d.	s.d.	s.d.
Población ocupada no cualificada	s.d.	s.d.	s.d.	s.d.
Edificación y vivienda (2011)				
Viviendas familiares	240		4.430	
Viviendas principales	240	100,00	4.065	91,76
Viviendas secundarias	s.d.	s.d.	s.d.	s.d.
Viviendas vacías	s.d.	s.d.	s.d.	s.d.
Viviendas unifamiliares (5)	10	4,17	10	0,23
Viviendas en edificios de vivienda plurifamiliar (6)	230	95,83	4.270	96,39
Viviendas con superficie menor de 30m ²	0	0,00	0	0,00
Viviendas sin cuarto de aseo con inodoro	0	0,00	s.d.	s.d.
Viviendas sin baño o ducha	0	0,00	15	0,34
Viviendas en edificios en estado ruinoso, malo o deficiente	10	4,17	365	8,24
Viviendas en edificios anteriores a 1940	0	0,00	0	0,00
Viviendas en edificios de 4 o más plantas	195	81,25	s.d.	s.d.
Viv. ppls. en edificios de 4 plantas o más sin ascensor	s.d.	s.d.	s.d.	s.d.
Viviendas principales con calefacción individual	s.d.	s.d.	s.d.	s.d.
Viviendas principales con calefacción colectiva	s.d.	s.d.	s.d.	s.d.
Viviendas principales sin calefacción	s.d.	s.d.	s.d.	s.d.
Superficie media útil por habitante (m ²)	18,99		24,40	

DATOS SOCIODEMOGRÁFICOS. Sección censal: 0810105009

AEV: 08101010

	Sección censal		AEV	
	Valores absolutos	%	Valores absolutos	%
Población (2011)				
Población total	670		10.895	
Población menor de 15 años	0	0,00	485	4,45
Población de 16 a 29 años	110	16,42	s.d.	s.d.
Población de 16 años y más	550	82,09	s.d.	s.d.
Población de 75 años y más	0	0,00	770	7,07
Población extranjera	140	20,90	4.280	39,28
Población extranjera menor de 15 años	s.d.	s.d.	s.d.	s.d.
Hogares (2011)				
Hogares	265		4.065	
Hogares unipersonales de mayores de 65 años	35	13,21	535	13,16
Hogares con un adulto y uno o más menores	15	5,66	140	3,44
Nivel educativo y situación laboral (2011)				
Población sin estudios	120	21,82	1.770	s.d.
Población activa de 16 años o más	265	39,55	5.595	51,35
Población parada 16 años o más	s.d.	s.d.	s.d.	s.d.
Población activa de 16 a 29 años	80	72,73	s.d.	s.d.
Población parada de 16 a 29 años	s.d.	s.d.	s.d.	s.d.
Población ocupada	s.d.	s.d.	s.d.	s.d.
Población ocupada con carácter eventual	s.d.	s.d.	s.d.	s.d.
Población ocupada no cualificada	s.d.	s.d.	s.d.	s.d.
Edificación y vivienda (2011)				
Viviendas familiares	305		4.430	
Viviendas principales	265	86,89	4.065	91,76
Viviendas secundarias	s.d.	s.d.	s.d.	s.d.
Viviendas vacías	s.d.	s.d.	s.d.	s.d.
Viviendas unifamiliares (5)	0	0,00	10	0,23
Viviendas en edificios de vivienda plurifamiliar (6)	305	100,00	4.270	96,39
Viviendas con superficie menor de 30m ²	0	0,00	0	0,00
Viviendas sin cuarto de aseo con inodoro	0	0,00	s.d.	s.d.
Viviendas sin baño o ducha	0	0,00	15	0,34
Viviendas en edificios en estado ruinoso, malo o deficiente	0	0,00	365	8,24
Viviendas en edificios anteriores a 1940	0	0,00	0	0,00
Viviendas en edificios de 4 o más plantas	265	86,89	s.d.	s.d.
Viv. pples. en edificios de 4 plantas o más sin ascensor	s.d.	s.d.	s.d.	s.d.
Viviendas principales con calefacción individual	s.d.	s.d.	s.d.	s.d.
Viviendas principales con calefacción colectiva	s.d.	s.d.	s.d.	s.d.
Viviendas principales sin calefacción	s.d.	s.d.	s.d.	s.d.
Superficie media útil por habitante (m ²)	27,31		24,40	

DATOS SOCIODEMOGRÁFICOS. Sección censal: 0810105010 AEV: 08101010

	Sección censal		AEV	
	Valores absolutos	%	Valores absolutos	%
Población (2011)				
Población total	765		10.895	
Población menor de 15 años	0	0,00	485	4,45
Población de 16 a 29 años	150	19,61	s.d.	s.d.
Población de 16 años y más	625	81,70	s.d.	s.d.
Población de 75 años y más	0	0,00	770	7,07
Población extranjera	220	28,76	4.280	39,28
Población extranjera menor de 15 años	s.d.	s.d.	s.d.	s.d.
Hogares (2011)				
Hogares	305		4.065	
Hogares unipersonales de mayores de 65 años	85	27,87	535	13,16
Hogares con un adulto y uno o más menores	25	8,20	140	3,44
Nivel educativo y situación laboral (2011)				
Población sin estudios	240	38,40	1.770	s.d.
Población activa de 16 años o más	245	32,03	5.595	51,35
Población parada 16 años o más	s.d.	s.d.	s.d.	s.d.
Población activa de 16 a 29 años	80	53,33	s.d.	s.d.
Población parada de 16 a 29 años	s.d.	s.d.	s.d.	s.d.
Población ocupada	s.d.	s.d.	s.d.	s.d.
Población ocupada con carácter eventual	s.d.	s.d.	s.d.	s.d.
Población ocupada no cualificada	s.d.	s.d.	s.d.	s.d.
Edificación y vivienda (2011)				
Viviendas familiares	345		4.430	
Viviendas principales	305	88,41	4.065	91,76
Viviendas secundarias	s.d.	s.d.	s.d.	s.d.
Viviendas vacías	s.d.	s.d.	s.d.	s.d.
Viviendas unifamiliares (5)	0	0,00	10	0,23
Viviendas en edificios de vivienda plurifamiliar (6)	345	100,00	4.270	96,39
Viviendas con superficie menor de 30m ²	0	0,00	0	0,00
Viviendas sin cuarto de aseo con inodoro	0	0,00	s.d.	s.d.
Viviendas sin baño o ducha	0	0,00	15	0,34
Viviendas en edificios en estado ruinoso, malo o deficiente	90	26,09	365	8,24
Viviendas en edificios anteriores a 1940	0	0,00	0	0,00
Viviendas en edificios de 4 o más plantas	305	88,41	s.d.	s.d.
Viv. ppls. en edificios de 4 plantas o más sin ascensor	95	31,15	s.d.	s.d.
Viviendas principales con calefacción individual	s.d.	s.d.	s.d.	s.d.
Viviendas principales con calefacción colectiva	s.d.	s.d.	s.d.	s.d.
Viviendas principales sin calefacción	s.d.	s.d.	s.d.	s.d.
Superficie media útil por habitante (m ²)	24,80		24,40	

DATOS SOCIODEMOGRÁFICOS. Sección censal: 0810105011 AEV: 08101010

	Sección censal		AEV	
	Valores absolutos	%	Valores absolutos	%
Población (2011)				
Población total	1.320		10.895	
Población menor de 15 años	0	0,00	485	4,45
Población de 16 a 29 años	405	30,68	s.d.	s.d.
Población de 16 años y más	1.160	87,88	s.d.	s.d.
Población de 75 años y más	100	7,58	770	7,07
Población extranjera	805	60,98	4.280	39,28
Población extranjera menor de 15 años	s.d.	s.d.	s.d.	s.d.
Hogares (2011)				
Hogares	490		4.065	
Hogares unipersonales de mayores de 65 años	70	14,29	535	13,16
Hogares con un adulto y uno o más menores	15	3,06	140	3,44
Nivel educativo y situación laboral (2011)				
Población sin estudios	290	25,00	1.770	s.d.
Población activa de 16 años o más	815	61,74	5.595	51,35
Población parada 16 años o más	335	41,10	s.d.	s.d.
Población activa de 16 a 29 años	310	76,54	s.d.	s.d.
Población parada de 16 a 29 años	130	41,94	s.d.	s.d.
Población ocupada	480	36,36	s.d.	s.d.
Población ocupada con carácter eventual	5	1,04	s.d.	s.d.
Población ocupada no cualificada	185	38,54	s.d.	s.d.
Edificación y vivienda (2011)				
Viviendas familiares	505		4.430	
Viviendas principales	490	97,03	4.065	91,76
Viviendas secundarias	s.d.	s.d.	s.d.	s.d.
Viviendas vacías	s.d.	s.d.	s.d.	s.d.
Viviendas unifamiliares (5)	0	0,00	10	0,23
Viviendas en edificios de vivienda plurifamiliar (6)	450	89,11	4.270	96,39
Viviendas con superficie menor de 30m ²	0	0,00	0	0,00
Viviendas sin cuarto de aseo con inodoro	0	0,00	s.d.	s.d.
Viviendas sin baño o ducha	15	3,06	15	0,34
Viviendas en edificios en estado ruinoso, malo o deficiente	25	4,95	365	8,24
Viviendas en edificios anteriores a 1940	0	0,00	0	0,00
Viviendas en edificios de 4 o más plantas	450	89,11	s.d.	s.d.
Viv. ppls. en edificios de 4 plantas o más sin ascensor	s.d.	s.d.	s.d.	s.d.
Viviendas principales con calefacción individual	s.d.	s.d.	s.d.	s.d.
Viviendas principales con calefacción colectiva	s.d.	s.d.	s.d.	s.d.
Viviendas principales sin calefacción	285	0,00	s.d.	s.d.
Superficie media útil por habitante (m ²)	22,95		24,40	

DATOS SOCIODEMOGRÁFICOS. Sección censal: 0810105012 AEV: 08101010

	Sección censal		AEV	
	Valores absolutos	%	Valores absolutos	%
Población (2011)				
Población total	480		10.895	
Población menor de 15 años	0	0,00	485	4,45
Población de 16 a 29 años	125	26,04	s.d.	s.d.
Población de 16 años y más	s.d.	s.d.	s.d.	s.d.
Población de 75 años y más	0	0,00	770	7,07
Población extranjera	80	16,67	4.280	39,28
Población extranjera menor de 15 años	s.d.	s.d.	s.d.	s.d.
Hogares (2011)				
Hogares	225		4.065	
Hogares unipersonales de mayores de 65 años	80	35,56	535	13,16
Hogares con un adulto y uno o más menores	10	4,44	140	3,44
Nivel educativo y situación laboral (2011)				
Población sin estudios	130	28,26	1.770	s.d.
Población activa de 16 años o más	210	43,75	5.595	51,35
Población parada 16 años o más	s.d.	s.d.	s.d.	s.d.
Población activa de 16 a 29 años	s.d.	s.d.	s.d.	s.d.
Población parada de 16 a 29 años	s.d.	s.d.	s.d.	s.d.
Población ocupada	s.d.	s.d.	s.d.	s.d.
Población ocupada con carácter eventual	s.d.	s.d.	s.d.	s.d.
Población ocupada no cualificada	s.d.	s.d.	s.d.	s.d.
Edificación y vivienda (2011)				
Viviendas familiares	250		4.430	
Viviendas principales	225	90,00	4.065	91,76
Viviendas secundarias	s.d.	s.d.	s.d.	s.d.
Viviendas vacías	s.d.	s.d.	s.d.	s.d.
Viviendas unifamiliares (5)	0	0,00	10	0,23
Viviendas en edificios de vivienda plurifamiliar (6)	250	100,00	4.270	96,39
Viviendas con superficie menor de 30m ²	0	0,00	0	0,00
Viviendas sin cuarto de aseo con inodoro	0	0,00	s.d.	s.d.
Viviendas sin baño o ducha	0	0,00	15	0,34
Viviendas en edificios en estado ruinoso, malo o deficiente	20	8,00	365	8,24
Viviendas en edificios anteriores a 1940	0	0,00	0	0,00
Viviendas en edificios de 4 o más plantas	225	90,00	s.d.	s.d.
Viv. ppls. en edificios de 4 plantas o más sin ascensor	40	17,78	s.d.	s.d.
Viviendas principales con calefacción individual	s.d.	s.d.	s.d.	s.d.
Viviendas principales con calefacción colectiva	s.d.	s.d.	s.d.	s.d.
Viviendas principales sin calefacción	s.d.	s.d.	s.d.	s.d.
Superficie media útil por habitante (m ²)	33,85		24,40	

DATOS SOCIODEMOGRÁFICOS. Sección censal: 0810105014 AEV: 08101010

	Sección censal		AEV	
	Valores absolutos	%	Valores absolutos	%
Población (2011)				
Población total	735		10.895	
Población menor de 15 años	0	0,00	485	4,45
Población de 16 a 29 años	85	11,56	s.d.	s.d.
Población de 16 años y más	620	84,35	s.d.	s.d.
Población de 75 años y más	85	11,56	770	7,07
Población extranjera	110	14,97	4.280	39,28
Población extranjera menor de 15 años	s.d.	s.d.	s.d.	s.d.
Hogares (2011)				
Hogares	300		4.065	
Hogares unipersonales de mayores de 65 años	35	11,67	535	13,16
Hogares con un adulto y uno o más menores	25	8,33	140	3,44
Nivel educativo y situación laboral (2011)				
Población sin estudios	110	17,74	1.770	s.d.
Población activa de 16 años o más	465	63,27	5.595	51,35
Población parada 16 años o más	240	51,61	s.d.	s.d.
Población activa de 16 a 29 años	70	82,35	s.d.	s.d.
Población parada de 16 a 29 años	s.d.	s.d.	s.d.	s.d.
Población ocupada	225	30,61	s.d.	s.d.
Población ocupada con carácter eventual	5	2,22	s.d.	s.d.
Población ocupada no cualificada	30	13,33	s.d.	s.d.
Edificación y vivienda (2011)				
Viviendas familiares	300		4.430	
Viviendas principales	300	100,00	4.065	91,76
Viviendas secundarias	s.d.	s.d.	s.d.	s.d.
Viviendas vacías	s.d.	s.d.	s.d.	s.d.
Viviendas unifamiliares (5)	0	0,00	10	0,23
Viviendas en edificios de vivienda plurifamiliar (6)	300	100,00	4.270	96,39
Viviendas con superficie menor de 30m ²	0	0,00	0	0,00
Viviendas sin cuarto de aseo con inodoro	0	0,00	s.d.	s.d.
Viviendas sin baño o ducha	0	0,00	15	0,34
Viviendas en edificios en estado ruinoso, malo o deficiente	65	21,67	365	8,24
Viviendas en edificios anteriores a 1940	0	0,00	0	0,00
Viviendas en edificios de 4 o más plantas	300	100,00	s.d.	s.d.
Viv. ppls. en edificios de 4 plantas o más sin ascensor	65	21,67	s.d.	s.d.
Viviendas principales con calefacción individual	s.d.	s.d.	s.d.	s.d.
Viviendas principales con calefacción colectiva	s.d.	s.d.	s.d.	s.d.
Viviendas principales sin calefacción	s.d.	s.d.	s.d.	s.d.
Superficie media útil por habitante (m ²)	26,53		24,40	

DATOS SOCIODEMOGRÁFICOS. Sección censal: 0810105015 AEV: 08101010

	Sección censal		AEV	
	Valores absolutos	%	Valores absolutos	%
Población (2011)				
Población total	565		10.895	
Población menor de 15 años	0	0,00	485	4,45
Población de 16 a 29 años	s.d.	s.d.	s.d.	s.d.
Población de 16 años y más	s.d.	s.d.	s.d.	s.d.
Población de 75 años y más	90	15,93	770	7,07
Población extranjera	235	41,59	4.280	39,28
Población extranjera menor de 15 años	s.d.	s.d.	s.d.	s.d.
Hogares (2011)				
Hogares	205		4.065	
Hogares unipersonales de mayores de 65 años	35	17,07	535	13,16
Hogares con un adulto y uno o más menores	0	0,00	140	3,44
Nivel educativo y situación laboral (2011)				
Población sin estudios	65	13,54	1.770	s.d.
Población activa de 16 años o más	330	58,41	5.595	51,35
Población parada 16 años o más	115	34,85	s.d.	s.d.
Población activa de 16 a 29 años	s.d.	s.d.	s.d.	s.d.
Población parada de 16 a 29 años	s.d.	s.d.	s.d.	s.d.
Población ocupada	215	38,05	s.d.	s.d.
Población ocupada con carácter eventual	0	0,00	s.d.	s.d.
Población ocupada no cualificada	110	51,16	s.d.	s.d.
Edificación y vivienda (2011)				
Viviendas familiares	205		4.430	
Viviendas principales	205	100,00	4.065	91,76
Viviendas secundarias	s.d.	s.d.	s.d.	s.d.
Viviendas vacías	s.d.	s.d.	s.d.	s.d.
Viviendas unifamiliares (5)	0	0,00	10	0,23
Viviendas en edificios de vivienda plurifamiliar (6)	205	100,00	4.270	96,39
Viviendas con superficie menor de 30m ²	0	0,00	0	0,00
Viviendas sin cuarto de aseo con inodoro	s.d.	s.d.	s.d.	s.d.
Viviendas sin baño o ducha	0	0,00	15	0,34
Viviendas en edificios en estado ruinoso, malo o deficiente	15	7,32	365	8,24
Viviendas en edificios anteriores a 1940	0	0,00	0	0,00
Viviendas en edificios de 4 o más plantas	s.d.	s.d.	s.d.	s.d.
Viv. ppls. en edificios de 4 plantas o más sin ascensor	s.d.	s.d.	s.d.	s.d.
Viviendas principales con calefacción individual	s.d.	s.d.	s.d.	s.d.
Viviendas principales con calefacción colectiva	s.d.	s.d.	s.d.	s.d.
Viviendas principales sin calefacción	s.d.	s.d.	s.d.	s.d.
Superficie media útil por habitante (m ²)	21,77		24,40	

DATOS SOCIODEMOGRÁFICOS. Sección censal: 0810105018 AEV: 08101010

	Sección censal		AEV	
	Valores absolutos	%	Valores absolutos	%
Población (2011)				
Población total	1.980		10.895	
Población menor de 15 años	80	4,04	485	4,45
Población de 16 a 29 años	630	31,82	s.d.	s.d.
Población de 16 años y más	1.900	95,96	s.d.	s.d.
Población de 75 años y más	170	8,59	770	7,07
Población extranjera	1.130	57,07	4.280	39,28
Población extranjera menor de 15 años	s.d.	s.d.	s.d.	s.d.
Hogares (2011)				
Hogares	615		4.065	
Hogares unipersonales de mayores de 65 años	35	5,69	535	13,16
Hogares con un adulto y uno o más menores	10	1,63	140	3,44
Nivel educativo y situación laboral (2011)				
Población sin estudios	295	15,53	1.770	s.d.
Población activa de 16 años o más	875	44,19	5.595	51,35
Población parada 16 años o más	490	56,00	s.d.	s.d.
Población activa de 16 a 29 años	115	18,25	s.d.	s.d.
Población parada de 16 a 29 años	s.d.	s.d.	s.d.	s.d.
Población ocupada	385	19,44	s.d.	s.d.
Población ocupada con carácter eventual	0	0,00	s.d.	s.d.
Población ocupada no cualificada	70	18,18	s.d.	s.d.
Edificación y vivienda (2011)				
Viviendas familiares	690		4.430	
Viviendas principales	615	89,13	4.065	91,76
Viviendas secundarias	30	4,35	s.d.	s.d.
Viviendas vacías	45	6,52	s.d.	s.d.
Viviendas unifamiliares (5)	0	0,00	10	0,23
Viviendas en edificios de vivienda plurifamiliar (6)	635	92,03	4.270	96,39
Viviendas con superficie menor de 30m ²	0	0,00	0	0,00
Viviendas sin cuarto de aseo con inodoro	0	0,00	s.d.	s.d.
Viviendas sin baño o ducha	0	0,00	15	0,34
Viviendas en edificios en estado ruinoso, malo o deficiente	0	0,00	365	8,24
Viviendas en edificios anteriores a 1940	0	0,00	0	0,00
Viviendas en edificios de 4 o más plantas	615	89,13	s.d.	s.d.
Viv. ppls. en edificios de 4 plantas o más sin ascensor	420	68,29	s.d.	s.d.
Viviendas principales con calefacción individual	s.d.	s.d.	s.d.	s.d.
Viviendas principales con calefacción colectiva	s.d.	s.d.	s.d.	s.d.
Viviendas principales sin calefacción	s.d.	s.d.	s.d.	s.d.
Superficie media útil por habitante (m ²)	20,91		24,40	

DATOS SOCIODEMOGRÁFICOS. Sección censal: 0810105019 AEV: 08101010

	Sección censal		AEV	
	Valores absolutos	%	Valores absolutos	%
Población (2011)				
Población total	1.100		10.895	
Población menor de 15 años	0	0,00	485	4,45
Población de 16 a 29 años	295	26,82	s.d.	s.d.
Población de 16 años y más	920	83,64	s.d.	s.d.
Población de 75 años y más	0	0,00	770	7,07
Población extranjera	715	65,00	4.280	39,28
Población extranjera menor de 15 años	s.d.	s.d.	s.d.	s.d.
Hogares (2011)				
Hogares	345		4.065	
Hogares unipersonales de mayores de 65 años	25	7,25	535	13,16
Hogares con un adulto y uno o más menores	10	2,90	140	3,44
Nivel educativo y situación laboral (2011)				
Población sin estudios	90	9,78	1.770	s.d.
Población activa de 16 años o más	825	75,00	5.595	51,35
Población parada 16 años o más	210	25,45	s.d.	s.d.
Población activa de 16 a 29 años	245	83,05	s.d.	s.d.
Población parada de 16 a 29 años	s.d.	s.d.	s.d.	s.d.
Población ocupada	615	55,91	s.d.	s.d.
Población ocupada con carácter eventual	25	4,07	s.d.	s.d.
Población ocupada no cualificada	145	23,58	s.d.	s.d.
Edificación y vivienda (2011)				
Viviendas familiares	420		4.430	
Viviendas principales	345	82,14	4.065	91,76
Viviendas secundarias	s.d.	s.d.	s.d.	s.d.
Viviendas vacías	s.d.	s.d.	s.d.	s.d.
Viviendas unifamiliares (5)	0	0,00	10	0,23
Viviendas en edificios de vivienda plurifamiliar (6)	420	100,00	4.270	96,39
Viviendas con superficie menor de 30m ²	0	0,00	0	0,00
Viviendas sin cuarto de aseo con inodoro	0	0,00	s.d.	s.d.
Viviendas sin baño o ducha	0	0,00	15	0,34
Viviendas en edificios en estado ruinoso, malo o deficiente	110	26,19	365	8,24
Viviendas en edificios anteriores a 1940	0	0,00	0	0,00
Viviendas en edificios de 4 o más plantas	345	82,14	s.d.	s.d.
Viv. pples. en edificios de 4 plantas o más sin ascensor	s.d.	s.d.	s.d.	s.d.
Viviendas principales con calefacción individual	s.d.	s.d.	s.d.	s.d.
Viviendas principales con calefacción colectiva	s.d.	s.d.	s.d.	s.d.
Viviendas principales sin calefacción	s.d.	s.d.	s.d.	s.d.
Superficie media útil por habitante (m ²)	21,00		24,40	

DATOS SOCIODEMOGRÁFICOS. Sección censal: 0810105020 AEV: 08101010

	Sección censal		AEV	
	Valores absolutos	%	Valores absolutos	%
Población (2011)				
Población total	940		10.895	
Población menor de 15 años	95	10,11	485	4,45
Población de 16 a 29 años	185	19,68	s.d.	s.d.
Población de 16 años y más	845	89,89	s.d.	s.d.
Población de 75 años y más	105	11,17	770	7,07
Población extranjera	70	7,45	4.280	39,28
Población extranjera menor de 15 años	s.d.	s.d.	s.d.	s.d.
Hogares (2011)				
Hogares	430		4.065	
Hogares unipersonales de mayores de 65 años	40	9,30	535	13,16
Hogares con un adulto y uno o más menores	15	3,49	140	3,44
Nivel educativo y situación laboral (2011)				
Población sin estudios	215	25,44	1.770	s.d.
Población activa de 16 años o más	485	51,60	5.595	51,35
Población parada 16 años o más	110	22,68	s.d.	s.d.
Población activa de 16 a 29 años	155	83,78	s.d.	s.d.
Población parada de 16 a 29 años	40	25,81	s.d.	s.d.
Población ocupada	375	39,89	s.d.	s.d.
Población ocupada con carácter eventual	0	0,00	s.d.	s.d.
Población ocupada no cualificada	40	10,67	s.d.	s.d.
Edificación y vivienda (2011)				
Viviendas familiares	430		4.430	
Viviendas principales	430	100,00	4.065	91,76
Viviendas secundarias	0	0,00	s.d.	s.d.
Viviendas vacías	0	0,00	s.d.	s.d.
Viviendas unifamiliares (5)	0	0,00	10	0,23
Viviendas en edificios de vivienda plurifamiliar (6)	390	90,70	4.270	96,39
Viviendas con superficie menor de 30m ²	0	0,00	0	0,00
Viviendas sin cuarto de aseo con inodoro	0	0,00	s.d.	s.d.
Viviendas sin baño o ducha	0	0,00	15	0,34
Viviendas en edificios en estado ruinoso, malo o deficiente	15	3,49	365	8,24
Viviendas en edificios anteriores a 1940	0	0,00	0	0,00
Viviendas en edificios de 4 o más plantas	390	90,70	s.d.	s.d.
Viv. ppls. en edificios de 4 plantas o más sin ascensor	10	2,33	s.d.	s.d.
Viviendas principales con calefacción individual	s.d.	s.d.	s.d.	s.d.
Viviendas principales con calefacción colectiva	s.d.	s.d.	s.d.	s.d.
Viviendas principales sin calefacción	185	0,00	s.d.	s.d.
Superficie media útil por habitante (m ²)	29,73		24,40	

INDICADORES DE VULNERABILIDAD AEV: 08101010

	AEV	Municipio	Comunidad Autónoma	España
Vulnerabilidad sociodemográfica				
% de población de 75 años y más años	7,07	9,23	8,54	8,71
% de hogares unipersonales de mayores de 65 años	13,16	11,45	9,53	9,45
% de hogares con un adulto y uno o más menores	3,44	4,45	4,93	4,83
% de población extranjera (7)	39,28	22,21	15,07	11,26
% de población extranjera menor de 15 años (8)	s.d.	24,90	24,90	12,30
Vulnerabilidad socioeconómica				
% de población en paro (IBVU)	s.d.	28,49	25,75	29,64
% de población juvenil en paro (9)	s.d.	40,99	39,76	44,81
% de ocupados eventuales	s.d.	0,38	15,74	19,35
% de ocupados no cualificados	s.d.	16,75	9,69	11,03
% de población sin estudios (IBVU)	s.d.	14,07	10,02	10,92
Vulnerabilidad residencial				
% de viviendas con una superficie menor de 30 m ²	0,00	0,43	0,29	0,28
Superficie media útil por habitante (m ²)	24,40	38,00	57,45	51,82
% de viviendas sin cuarto de aseo con inodoro	s.d.	0,71	0,39	0,41
% de viviendas sin baño o ducha	0,34	0,48	0,39	0,37
% de viviendas en estado ruinoso, malo o deficiente (IBVU)	8,24	13,92	7,60	6,99
% de viviendas en edificios anteriores a 1940	0,00	6,15	15,80	13,20
% de viv. ppales. en edificios de 4 o más plantas sin ascensor	s.d.	58,85	25,87	25,50
% de viviendas principales sin calefacción	s.d.	28,87	37,03	43,14

Definiciones y Síntesis Metodológica

ESTE CATÁLOGO REFERIDO A 2011 SÓLO IDENTIFICA ÁREAS ESTADÍSTICAS VULNERABLES (AEV), NO BARRIOS VULNERABLES

ÁREA ESTADÍSTICA VULNERABLE (AEV):

Agrupación de secciones censales colindantes y de cierta homogeneidad urbanística, de entre 3.500 y 15.000 habitantes en las que, al menos, uno de los tres Indicadores Básicos de Vulnerabilidad Urbana (IBVU Estudios, IBVU Vivienda o IBVU Paro) del conjunto supera el valor establecido como referencia de vulnerabilidad.

- IBVU Estudios: Porcentaje de población analfabeta y sin estudios de 16 años o más, sobre el total de población de 16 años o más. Valor de referencia de vulnerabilidad (2011): 16,38%.

- IBVU Vivienda: Porcentaje de viviendas familiares (principales, secundarias, vacías) en edificios en estado ruinoso, malo o deficiente, sobre el total de viviendas familiares (principales, secundarias, vacías). Valor de referencia de vulnerabilidad (2011): 17,50 %.

- IBVU Paro: Porcentaje de la población de 16 años o más en situación de paro, respecto al total de población activa de 16 años o más. Valor de referencia de vulnerabilidad (2011): 42,33 %.

Las Áreas Estadísticas Vulnerables (AEV) son el resultado de un análisis detallado de los tres Indicadores Básicos de Vulnerabilidad Urbana (IBVU) sobre las secciones censales, realizado en gabinete, teniendo en cuenta el soporte urbano real, y por tanto definiendo continuidades, delimitando barreras y realizando, dentro de lo que permite la fotografía aérea, un primer análisis de la homogeneidad morfológica de los espacios.

BARRIO VULNERABLE (BV) (Sólo 2001):

Se entiende por Barrio Vulnerable (BV) un conjunto urbano de cierta homogeneidad y continuidad urbanística, delimitado partiendo siempre de un Área Estadística Vulnerable (AEV), pero perfilando esta delimitación estadística en base a los 3 IBVU mencionados desde el punto de vista urbanístico, buscando por tanto una mayor correspondencia con los tejidos morfológicos de las ciudades. La delimitación de Barrios Vulnerables se realizó sólo en el Catálogo de 2001, partiendo de las Áreas Estadísticas Vulnerables previamente identificadas en 2001, perfilando su delimitación con trabajo de campo y la información aportada por los técnicos municipales contactados en cada Ayuntamiento, quedando definida la delimitación de cada BV en función de estos datos. El Catálogo de 2001 incluía, para cada uno de estos BV una "Descripción Urbanística", que trataba de reflejar su realidad actual tanto urbana como social.

El presente Catálogo de 2011 sólo contempla la delimitación de AEV de 2011, sin que se haya realizado la delimitación de BV ni las correspondientes fichas de "Descripción Urbanística" de 2011. No obstante, y para comparar la evolución de los BV identificados en 2001, en la ficha de cada AEV de 2011 se recoge la delimitación de BV de 2001, si hubiera coincidencia aproximada.

SÍNTESIS METODOLÓGICA (2011):

El cuerpo de estudio del Catálogo de Barrios Vulnerables de 2011 sigue el criterio establecido en los Catálogos anteriores: centrándose en los municipios mayores de 50.000 habitantes y capitales de provincia. De este modo, el ámbito de análisis del Catálogo de 2011 cuenta con un total de 147 ciudades, 8 más que en el Catálogo de 2001 y 30 más que en el Catálogo de 1991.

Los trabajos del Catálogo de 2011, siguen la misma metodología que los de 1991, 2001, y 2006, con la única particularidad de que sólo identifican las Áreas Estadísticas Vulnerables, sin realizar el análisis urbanístico detallado que permitía identificar a partir de ellas los Barrios Vulnerables.

Para su desarrollo se ha partido del análisis de la evolución de los Barrios Vulnerables identificados en 2001, viendo primero si seguían o no siendo vulnerables en el año 2011. Posteriormente, se han identificado las nuevas Áreas Estadísticas Vulnerables no coincidentes con Barrios Vulnerables identificados en el Catálogo de 2001, incluyendo también las ciudades que no contaban con Barrios Vulnerables en 2001.

Una vez identificadas las secciones censales que, en cada una de las fechas de estudio, superan los umbrales de referencia (para uno o varios de los 3 Indicadores Básicos de Vulnerabilidad Urbana IBVU), se procede a agrupar estas secciones en Áreas Estadísticas Vulnerables (AEV).

La metodología detallada completa puede consultarse en:

http://www.fomento.gob.es/MFOM.BarriosVulnerables/static/adjunto/Sintesis_metodologica_general_catalogo_bbv.pdf

NOTAS:

- (5) Viviendas Unifamiliares: Número de viviendas en edificios con uso predominantemente residencial que sólo tienen una vivienda.
- (6) Viviendas en edificios de Vivienda Plurifamiliar: Número de viviendas en edificios con uso predominantemente residencial que tienen más un inmueble. (El Censo de 2011 define Inmueble como: Unidad operativa usada en el cuaderno de recorrido del agente censal, que corresponde, según su uso, a una vivienda o un local. Cada inmueble se corresponde con una combinación diferente de los valores de planta y puerta).
- (7) Porcentaje de Población Extranjera: Porcentaje de personas de nacionalidad extranjera, respecto al total de población. (%)
- (8) Porcentaje de Población Extranjera menor de 15 años: Porcentaje de menores de 15 años de edad con nacionalidad extranjera, respecto al total de población menor de 15 años. (%)
- (9) Porcentaje de Población juvenil en paro: Porcentaje de la población de 16 a 29 años en situación de paro respecto al total de población activa de 16 a 29 años. (%)