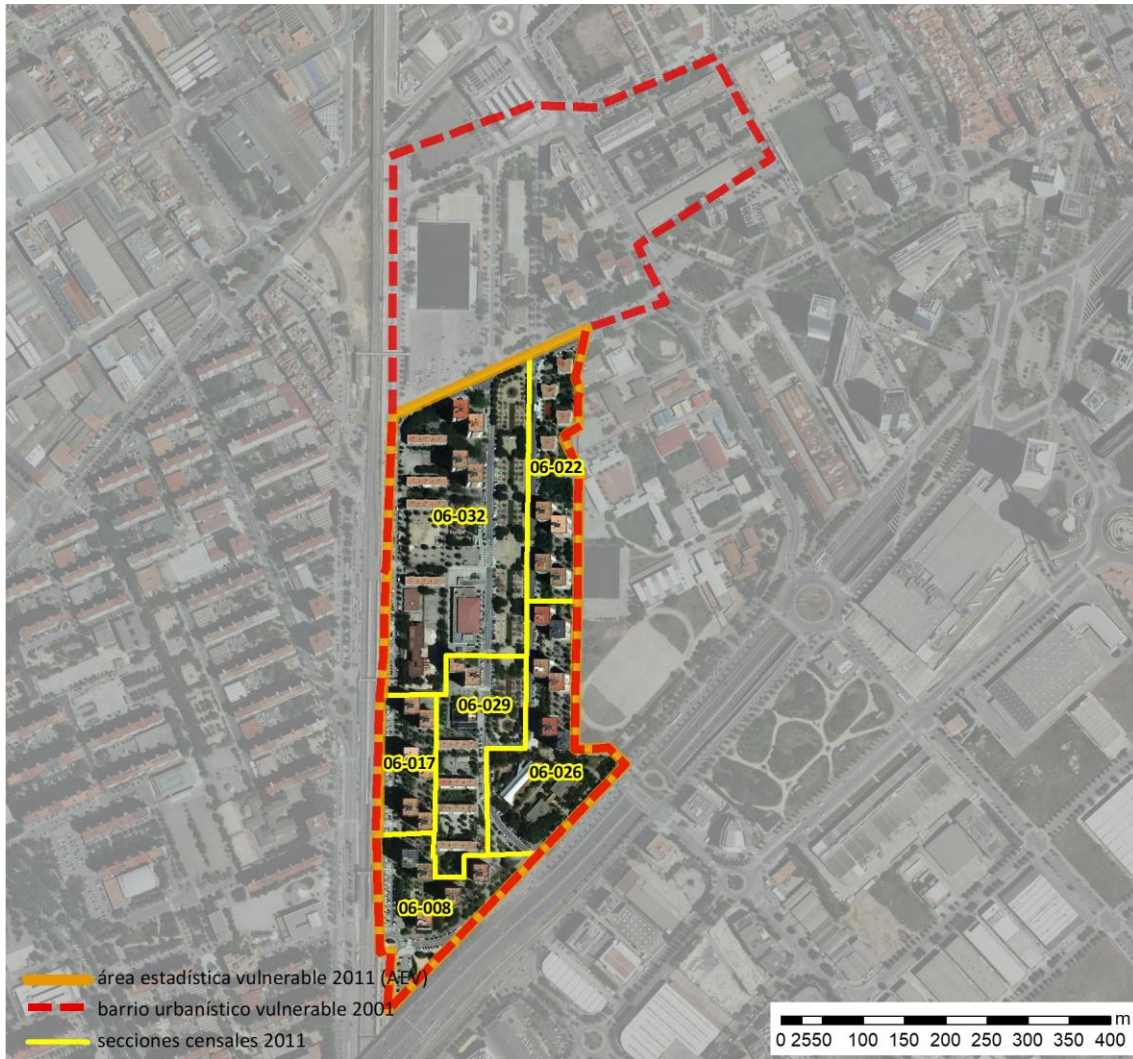


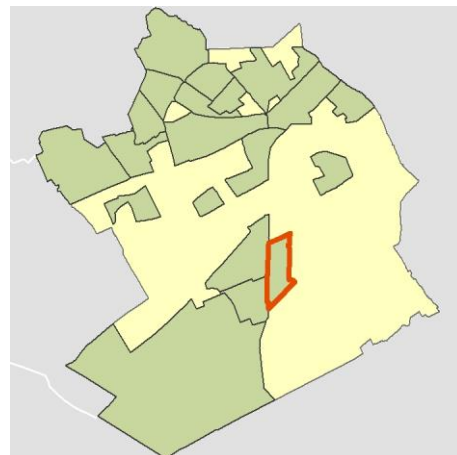
Ficha AEV (Área Estadística Vulnerable): 08101012



Localización en detalle del AEV

Datos básicos

Población del AEV	4.080
Viviendas	1.785
Densidad población (pob/Km ²)	26.228,48
Densidad vivienda (Viv/Ha)	114,75
Superficie (Ha)	15,56
Nº de secciones censales del AEV	6



Localización del AEV dentro del término municipal

Indicadores básicos de vulnerabilidad (IBVU)

	Valor del AEV	Valor de referencia de vulnerabilidad ⁽¹⁾
IBVU Estudios ⁽²⁾	18,88 %	16,38 %
IBVU Viviendas ⁽³⁾	0,00 %	17,50 %
IBVU Paro ⁽⁴⁾	s.d. %	42,33 %

(1) Valor que se ha tomado como referencia de vulnerabilidad para cada IBVU.

(2) IBVU Estudios: Porcentaje de población analfabeta y sin estudios de 16 años o más, sobre el total de población de 16 años o más.

(3) IBVU Vivienda: Porcentaje de viviendas familiares en edificios en estado ruinoso, malo o deficiente, sobre el total de viviendas familiares.

(4) IBVU Paro: Porcentaje de la población de 16 años o más en situación de paro, respecto al total de población activa de 16 años o más.

DATOS SOCIODEMOGRÁFICOS. Sección censal: 0810106008 AEV: 08101012

	Sección censal		AEV	
	Valores absolutos	%	Valores absolutos	%
Población (2011)				
Población total	485		4.080	
Población menor de 15 años	0	0,00	440	10,78
Población de 16 a 29 años	80	16,49	525	12,87
Población de 16 años y más	425	87,63	3.390	83,09
Población de 75 años y más	0	0,00	235	5,76
Población extranjera	s.d.	s.d.	s.d.	s.d.
Población extranjera menor de 15 años	s.d.	s.d.	s.d.	s.d.
Hogares (2011)				
Hogares	200		1.645	
Hogares unipersonales de mayores de 65 años	10	5,00	115	6,99
Hogares con un adulto y uno o más menores	10	5,00	105	6,38
Nivel educativo y situación laboral (2011)				
Población sin estudios	55	12,79	640	18,88
Población activa de 16 años o más	320	65,98	2.240	54,90
Población parada 16 años o más	50	15,63	s.d.	s.d.
Población activa de 16 a 29 años	80	100,00	s.d.	s.d.
Población parada de 16 a 29 años	0	0,00	s.d.	s.d.
Población ocupada	270	55,67	s.d.	s.d.
Población ocupada con carácter eventual	0	0,00	s.d.	s.d.
Población ocupada no cualificada	35	12,96	s.d.	s.d.
Edificación y vivienda (2011)				
Viviendas familiares	215		1.785	
Viviendas principales	200	93,02	1.645	92,16
Viviendas secundarias	s.d.	s.d.	s.d.	s.d.
Viviendas vacías	s.d.	s.d.	s.d.	s.d.
Viviendas unifamiliares (5)	0	0,00	0	0,00
Viviendas en edificios de vivienda plurifamiliar (6)	215	100,00	1.785	100,00
Viviendas con superficie menor de 30m ²	0	0,00	0	0,00
Viviendas sin cuarto de aseo con inodoro	0	0,00	0	0,00
Viviendas sin baño o ducha	0	0,00	25	1,40
Viviendas en edificios en estado ruinoso, malo o deficiente	0	0,00	0	0,00
Viviendas en edificios anteriores a 1940	0	0,00	s.d.	s.d.
Viviendas en edificios de 4 o más plantas	215	100,00	1.745	97,76
Viv. ppls. en edificios de 4 plantas o más sin ascensor	0	0,00	155	9,42
Viviendas principales con calefacción individual	125	62,50	s.d.	s.d.
Viviendas principales con calefacción colectiva	s.d.	s.d.	s.d.	s.d.
Viviendas principales sin calefacción	s.d.	s.d.	s.d.	s.d.
Superficie media útil por habitante (m ²)	35,46		40,10	

DATOS SOCIODEMOGRÁFICOS. Sección censal: 0810106017 AEV: 08101012

	Sección censal		AEV	
	Valores absolutos	%	Valores absolutos	%
Población (2011)				
Población total	830		4.080	
Población menor de 15 años	150	18,07	440	10,78
Población de 16 a 29 años	105	12,65	525	12,87
Población de 16 años y más	675	81,33	3.390	83,09
Población de 75 años y más	0	0,00	235	5,76
Población extranjera	s.d.	s.d.	s.d.	s.d.
Población extranjera menor de 15 años	s.d.	s.d.	s.d.	s.d.
Hogares (2011)				
Hogares	335		1.645	
Hogares unipersonales de mayores de 65 años	25	7,46	115	6,99
Hogares con un adulto y uno o más menores	25	7,46	105	6,38
Nivel educativo y situación laboral (2011)				
Población sin estudios	95	13,97	640	18,88
Población activa de 16 años o más	510	61,45	2.240	54,90
Población parada 16 años o más	135	26,47	s.d.	s.d.
Población activa de 16 a 29 años	80	76,19	s.d.	s.d.
Población parada de 16 a 29 años	s.d.	s.d.	s.d.	s.d.
Población ocupada	375	45,18	s.d.	s.d.
Población ocupada con carácter eventual	0	0,00	s.d.	s.d.
Población ocupada no cualificada	35	9,33	s.d.	s.d.
Edificación y vivienda (2011)				
Viviendas familiares	380		1.785	
Viviendas principales	335	88,16	1.645	92,16
Viviendas secundarias	s.d.	s.d.	s.d.	s.d.
Viviendas vacías	s.d.	s.d.	s.d.	s.d.
Viviendas unifamiliares (5)	0	0,00	0	0,00
Viviendas en edificios de vivienda plurifamiliar (6)	380	100,00	1.785	100,00
Viviendas con superficie menor de 30m ²	0	0,00	0	0,00
Viviendas sin cuarto de aseo con inodoro	0	0,00	0	0,00
Viviendas sin baño o ducha	0	0,00	25	1,40
Viviendas en edificios en estado ruinoso, malo o deficiente	0	0,00	0	0,00
Viviendas en edificios anteriores a 1940	0	0,00	s.d.	s.d.
Viviendas en edificios de 4 o más plantas	380	100,00	1.745	97,76
Viv. ppls. en edificios de 4 plantas o más sin ascensor	0	0,00	155	9,42
Viviendas principales con calefacción individual	s.d.	s.d.	s.d.	s.d.
Viviendas principales con calefacción colectiva	s.d.	s.d.	s.d.	s.d.
Viviendas principales sin calefacción	s.d.	s.d.	s.d.	s.d.
Superficie media útil por habitante (m ²)	38,92		40,10	

DATOS SOCIODEMOGRÁFICOS. Sección censal: 0810106022 AEV: 08101012

	Sección censal		AEV	
	Valores absolutos	%	Valores absolutos	%
Población (2011)				
Población total	710		4.080	
Población menor de 15 años	0	0,00	440	10,78
Población de 16 a 29 años	105	14,79	525	12,87
Población de 16 años y más	610	85,92	3.390	83,09
Población de 75 años y más	0	0,00	235	5,76
Población extranjera	15	2,11	s.d.	s.d.
Población extranjera menor de 15 años	s.d.	s.d.	s.d.	s.d.
Hogares (2011)				
Hogares	285		1.645	
Hogares unipersonales de mayores de 65 años	10	3,51	115	6,99
Hogares con un adulto y uno o más menores	25	8,77	105	6,38
Nivel educativo y situación laboral (2011)				
Población sin estudios	105	17,21	640	18,88
Población activa de 16 años o más	390	54,93	2.240	54,90
Población parada 16 años o más	90	23,08	s.d.	s.d.
Población activa de 16 a 29 años	s.d.	s.d.	s.d.	s.d.
Población parada de 16 a 29 años	s.d.	s.d.	s.d.	s.d.
Población ocupada	300	42,25	s.d.	s.d.
Población ocupada con carácter eventual	0	0,00	s.d.	s.d.
Población ocupada no cualificada	25	8,33	s.d.	s.d.
Edificación y vivienda (2011)				
Viviendas familiares	325		1.785	
Viviendas principales	285	87,69	1.645	92,16
Viviendas secundarias	s.d.	s.d.	s.d.	s.d.
Viviendas vacías	s.d.	s.d.	s.d.	s.d.
Viviendas unifamiliares (5)	0	0,00	0	0,00
Viviendas en edificios de vivienda plurifamiliar (6)	325	100,00	1.785	100,00
Viviendas con superficie menor de 30m ²	0	0,00	0	0,00
Viviendas sin cuarto de aseo con inodoro	0	0,00	0	0,00
Viviendas sin baño o ducha	0	0,00	25	1,40
Viviendas en edificios en estado ruinoso, malo o deficiente	0	0,00	0	0,00
Viviendas en edificios anteriores a 1940	0	0,00	s.d.	s.d.
Viviendas en edificios de 4 o más plantas	285	87,69	1.745	97,76
Viv. ppls. en edificios de 4 plantas o más sin ascensor	35	12,28	155	9,42
Viviendas principales con calefacción individual	170	59,65	s.d.	s.d.
Viviendas principales con calefacción colectiva	s.d.	s.d.	s.d.	s.d.
Viviendas principales sin calefacción	s.d.	s.d.	s.d.	s.d.
Superficie media útil por habitante (m ²)	34,33		40,10	

DATOS SOCIODEMOGRÁFICOS. Sección censal: 0810106026 AEV: 08101012

	Sección censal		AEV	
	Valores absolutos	%	Valores absolutos	%
Población (2011)				
Población total	800		4.080	
Población menor de 15 años	140	17,50	440	10,78
Población de 16 a 29 años	110	13,75	525	12,87
Población de 16 años y más	660	82,50	3.390	83,09
Población de 75 años y más	65	8,13	235	5,76
Población extranjera	s.d.	s.d.	s.d.	s.d.
Población extranjera menor de 15 años	s.d.	s.d.	s.d.	s.d.
Hogares (2011)				
Hogares	305		1.645	
Hogares unipersonales de mayores de 65 años	45	14,75	115	6,99
Hogares con un adulto y uno o más menores	15	4,92	105	6,38
Nivel educativo y situación laboral (2011)				
Población sin estudios	170	25,76	640	18,88
Población activa de 16 años o más	385	48,13	2.240	54,90
Población parada 16 años o más	95	24,68	s.d.	s.d.
Población activa de 16 a 29 años	85	77,27	s.d.	s.d.
Población parada de 16 a 29 años	s.d.	s.d.	s.d.	s.d.
Población ocupada	290	36,25	s.d.	s.d.
Población ocupada con carácter eventual	0	0,00	s.d.	s.d.
Población ocupada no cualificada	55	18,97	s.d.	s.d.
Edificación y vivienda (2011)				
Viviendas familiares	330		1.785	
Viviendas principales	305	92,42	1.645	92,16
Viviendas secundarias	s.d.	s.d.	s.d.	s.d.
Viviendas vacías	s.d.	s.d.	s.d.	s.d.
Viviendas unifamiliares (5)	0	0,00	0	0,00
Viviendas en edificios de vivienda plurifamiliar (6)	330	100,00	1.785	100,00
Viviendas con superficie menor de 30m ²	0	0,00	0	0,00
Viviendas sin cuarto de aseo con inodoro	0	0,00	0	0,00
Viviendas sin baño o ducha	10	3,28	25	1,40
Viviendas en edificios en estado ruinoso, malo o deficiente	0	0,00	0	0,00
Viviendas en edificios anteriores a 1940	0	0,00	s.d.	s.d.
Viviendas en edificios de 4 o más plantas	330	100,00	1.745	97,76
Viv. ppls. en edificios de 4 plantas o más sin ascensor	0	0,00	155	9,42
Viviendas principales con calefacción individual	130	42,62	s.d.	s.d.
Viviendas principales con calefacción colectiva	s.d.	s.d.	s.d.	s.d.
Viviendas principales sin calefacción	s.d.	s.d.	s.d.	s.d.
Superficie media útil por habitante (m ²)	33,00		40,10	

DATOS SOCIODEMOGRÁFICOS. Sección censal: 0810106029 AEV: 08101012

	Sección censal		AEV	
	Valores absolutos	%	Valores absolutos	%
Población (2011)				
Población total	390		4.080	
Población menor de 15 años	0	0,00	440	10,78
Población de 16 a 29 años	0	0,00	525	12,87
Población de 16 años y más	300	76,92	3.390	83,09
Población de 75 años y más	105	26,92	235	5,76
Población extranjera	s.d.	s.d.	s.d.	s.d.
Población extranjera menor de 15 años	s.d.	s.d.	s.d.	s.d.
Hogares (2011)				
Hogares	175		1.645	
Hogares unipersonales de mayores de 65 años	25	14,29	115	6,99
Hogares con un adulto y uno o más menores	15	8,57	105	6,38
Nivel educativo y situación laboral (2011)				
Población sin estudios	120	39,34	640	18,88
Población activa de 16 años o más	135	34,62	2.240	54,90
Población parada 16 años o más	s.d.	s.d.	s.d.	s.d.
Población activa de 16 a 29 años	0	0,00	s.d.	s.d.
Población parada de 16 a 29 años	0	0,00	s.d.	s.d.
Población ocupada	s.d.	s.d.	s.d.	s.d.
Población ocupada con carácter eventual	s.d.	s.d.	s.d.	s.d.
Población ocupada no cualificada	s.d.	s.d.	s.d.	s.d.
Edificación y vivienda (2011)				
Viviendas familiares	190		1.785	
Viviendas principales	175	92,11	1.645	92,16
Viviendas secundarias	s.d.	s.d.	s.d.	s.d.
Viviendas vacías	s.d.	s.d.	s.d.	s.d.
Viviendas unifamiliares (5)	0	0,00	0	0,00
Viviendas en edificios de vivienda plurifamiliar (6)	190	100,00	1.785	100,00
Viviendas con superficie menor de 30m ²	0	0,00	0	0,00
Viviendas sin cuarto de aseo con inodoro	0	0,00	0	0,00
Viviendas sin baño o ducha	0	0,00	25	1,40
Viviendas en edificios en estado ruinoso, malo o deficiente	0	0,00	0	0,00
Viviendas en edificios anteriores a 1940	0	0,00	s.d.	s.d.
Viviendas en edificios de 4 o más plantas	190	100,00	1.745	97,76
Viv. pples. en edificios de 4 plantas o más sin ascensor	50	28,57	155	9,42
Viviendas principales con calefacción individual	s.d.	s.d.	s.d.	s.d.
Viviendas principales con calefacción colectiva	s.d.	s.d.	s.d.	s.d.
Viviendas principales sin calefacción	s.d.	s.d.	s.d.	s.d.
Superficie media útil por habitante (m ²)	73,08		40,10	

DATOS SOCIODEMOGRÁFICOS. Sección censal: 0810106032 AEV: 08101012

	Sección censal		AEV	
	Valores absolutos	%	Valores absolutos	%
Población (2011)				
Población total	865		4.080	
Población menor de 15 años	150	17,34	440	10,78
Población de 16 a 29 años	125	14,45	525	12,87
Población de 16 años y más	720	83,24	3.390	83,09
Población de 75 años y más	65	7,51	235	5,76
Población extranjera	15	1,73	s.d.	s.d.
Población extranjera menor de 15 años	s.d.	s.d.	s.d.	s.d.
Hogares (2011)				
Hogares	345		1.645	
Hogares unipersonales de mayores de 65 años	0	0,00	115	6,99
Hogares con un adulto y uno o más menores	15	4,35	105	6,38
Nivel educativo y situación laboral (2011)				
Población sin estudios	95	13,29	640	18,88
Población activa de 16 años o más	500	57,80	2.240	54,90
Población parada 16 años o más	155	31,00	s.d.	s.d.
Población activa de 16 a 29 años	125	100,00	s.d.	s.d.
Población parada de 16 a 29 años	55	44,00	s.d.	s.d.
Población ocupada	345	39,88	s.d.	s.d.
Población ocupada con carácter eventual	15	4,35	s.d.	s.d.
Población ocupada no cualificada	70	20,29	s.d.	s.d.
Edificación y vivienda (2011)				
Viviendas familiares	345		1.785	
Viviendas principales	345	100,00	1.645	92,16
Viviendas secundarias	s.d.	s.d.	s.d.	s.d.
Viviendas vacías	s.d.	s.d.	s.d.	s.d.
Viviendas unifamiliares (5)	0	0,00	0	0,00
Viviendas en edificios de vivienda plurifamiliar (6)	345	100,00	1.785	100,00
Viviendas con superficie menor de 30m ²	0	0,00	0	0,00
Viviendas sin cuarto de aseo con inodoro	0	0,00	0	0,00
Viviendas sin baño o ducha	15	4,35	25	1,40
Viviendas en edificios en estado ruinoso, malo o deficiente	0	0,00	0	0,00
Viviendas en edificios anteriores a 1940	s.d.	s.d.	s.d.	s.d.
Viviendas en edificios de 4 o más plantas	345	100,00	1.745	97,76
Viv. ppls. en edificios de 4 plantas o más sin ascensor	70	20,29	155	9,42
Viviendas principales con calefacción individual	155	44,93	s.d.	s.d.
Viviendas principales con calefacción colectiva	s.d.	s.d.	s.d.	s.d.
Viviendas principales sin calefacción	s.d.	s.d.	s.d.	s.d.
Superficie media útil por habitante (m ²)	31,91		40,10	

INDICADORES DE VULNERABILIDAD AEV: 08101012

	AEV	Municipio	Comunidad Autónoma	España
Vulnerabilidad sociodemográfica				
% de población de 75 años y más años	5,76	9,23	8,54	8,71
% de hogares unipersonales de mayores de 65 años	6,99	11,45	9,53	9,45
% de hogares con un adulto y uno o más menores	6,38	4,45	4,93	4,83
% de población extranjera (7)	s.d.	22,21	15,07	11,26
% de población extranjera menor de 15 años (8)	s.d.	24,90	24,90	12,30
Vulnerabilidad socioeconómica				
% de población en paro (IBVU)	s.d.	28,49	25,75	29,64
% de población juvenil en paro (9)	s.d.	40,99	39,76	44,81
% de ocupados eventuales	s.d.	0,38	15,74	19,35
% de ocupados no cualificados	s.d.	16,75	9,69	11,03
% de población sin estudios (IBVU)	18,88	14,07	10,02	10,92
Vulnerabilidad residencial				
% de viviendas con una superficie menor de 30 m ²	0,00	0,43	0,29	0,28
Superficie media útil por habitante (m ²)	40,10	38,00	57,45	51,82
% de viviendas sin cuarto de aseo con inodoro	0,00	0,71	0,39	0,41
% de viviendas sin baño o ducha	1,40	0,48	0,39	0,37
% de viviendas en estado ruinoso, malo o deficiente (IBVU)	0,00	13,92	7,60	6,99
% de viviendas en edificios anteriores a 1940	s.d.	6,15	15,80	13,20
% de viv. ppales. en edificios de 4 o más plantas sin ascensor	9,42	58,85	25,87	25,50
% de viviendas principales sin calefacción	s.d.	28,87	37,03	43,14

Definiciones y Síntesis Metodológica

ESTE CATÁLOGO REFERIDO A 2011 SÓLO IDENTIFICA ÁREAS ESTADÍSTICAS VULNERABLES (AEV), NO BARRIOS VULNERABLES

ÁREA ESTADÍSTICA VULNERABLE (AEV):

Agrupación de secciones censales colindantes y de cierta homogeneidad urbanística, de entre 3.500 y 15.000 habitantes en las que, al menos, uno de los tres Indicadores Básicos de Vulnerabilidad Urbana (IBVU Estudios, IBVU Vivienda o IBVU Paro) del conjunto supera el valor establecido como referencia de vulnerabilidad.

- IBVU Estudios: Porcentaje de población analfabeta y sin estudios de 16 años o más, sobre el total de población de 16 años o más. Valor de referencia de vulnerabilidad (2011): 16,38%.

- IBVU Vivienda: Porcentaje de viviendas familiares (principales, secundarias, vacías) en edificios en estado ruinoso, malo o deficiente, sobre el total de viviendas familiares (principales, secundarias, vacías). Valor de referencia de vulnerabilidad (2011): 17,50 %.

- IBVU Paro: Porcentaje de la población de 16 años o más en situación de paro, respecto al total de población activa de 16 años o más. Valor de referencia de vulnerabilidad (2011): 42,33 %.

Las Áreas Estadísticas Vulnerables (AEV) son el resultado de un análisis detallado de los tres Indicadores Básicos de Vulnerabilidad Urbana (IBVU) sobre las secciones censales, realizado en gabinete, teniendo en cuenta el soporte urbano real, y por tanto definiendo continuidades, delimitando barreras y realizando, dentro de lo que permite la fotografía aérea, un primer análisis de la homogeneidad morfológica de los espacios.

BARRIO VULNERABLE (BV) (Sólo 2001):

Se entiende por Barrio Vulnerable (BV) un conjunto urbano de cierta homogeneidad y continuidad urbanística, delimitado partiendo siempre de un Área Estadística Vulnerable (AEV), pero perfilando esta delimitación estadística en base a los 3 IBVU mencionados desde el punto de vista urbanístico, buscando por tanto una mayor correspondencia con los tejidos morfológicos de las ciudades. La delimitación de Barrios Vulnerables se realizó sólo en el Catálogo de 2001, partiendo de las Áreas Estadísticas Vulnerables previamente identificadas en 2001, perfilando su delimitación con trabajo de campo y la información aportada por los técnicos municipales contactados en cada Ayuntamiento, quedando definida la delimitación de cada BV en función de estos datos. El Catálogo de 2001 incluía, para cada uno de estos BV una "Descripción Urbanística", que trataba de reflejar su realidad actual tanto urbana como social.

El presente Catálogo de 2011 sólo contempla la delimitación de AEV de 2011, sin que se haya realizado la delimitación de BV ni las correspondientes fichas de "Descripción Urbanística" de 2011. No obstante, y para comparar la evolución de los BV identificados en 2001, en la ficha de cada AEV de 2011 se recoge la delimitación de BV de 2001, si hubiera coincidencia aproximada.

SÍNTESIS METODOLÓGICA (2011):

El cuerpo de estudio del Catálogo de Barrios Vulnerables de 2011 sigue el criterio establecido en los Catálogos anteriores: centrándose en los municipios mayores de 50.000 habitantes y capitales de provincia. De este modo, el ámbito de análisis del Catálogo de 2011 cuenta con un total de 147 ciudades, 8 más que en el Catálogo de 2001 y 30 más que en el Catálogo de 1991.

Los trabajos del Catálogo de 2011, siguen la misma metodología que los de 1991, 2001, y 2006, con la única particularidad de que sólo identifican las Áreas Estadísticas Vulnerables, sin realizar el análisis urbanístico detallado que permitía identificar a partir de ellas los Barrios Vulnerables.

Para su desarrollo se ha partido del análisis de la evolución de los Barrios Vulnerables identificados en 2001, viendo primero si seguían o no siendo vulnerables en el año 2011. Posteriormente, se han identificado las nuevas Áreas Estadísticas Vulnerables no coincidentes con Barrios Vulnerables identificados en el Catálogo de 2001, incluyendo también las ciudades que no contaban con Barrios Vulnerables en 2001.

Una vez identificadas las secciones censales que, en cada una de las fechas de estudio, superan los umbrales de referencia (para uno o varios de los 3 Indicadores Básicos de Vulnerabilidad Urbana IBVU), se procede a agrupar estas secciones en Áreas Estadísticas Vulnerables (AEV).

La metodología detallada completa puede consultarse en:

http://www.fomento.gob.es/MFOM.BarriosVulnerables/static/adjunto/Sintesis_metodologica_general_catalogo_bbv.pdf

NOTAS:

- (5) Viviendas Unifamiliares: Número de viviendas en edificios con uso predominantemente residencial que sólo tienen una vivienda.
- (6) Viviendas en edificios de Vivienda Plurifamiliar: Número de viviendas en edificios con uso predominantemente residencial que tienen más un inmueble. (El Censo de 2011 define Inmueble como: Unidad operativa usada en el cuaderno de recorrido del agente censal, que corresponde, según su uso, a una vivienda o un local. Cada inmueble se corresponde con una combinación diferente de los valores de planta y puerta).
- (7) Porcentaje de Población Extranjera: Porcentaje de personas de nacionalidad extranjera, respecto al total de población. (%)
- (8) Porcentaje de Población Extranjera menor de 15 años: Porcentaje de menores de 15 años de edad con nacionalidad extranjera, respecto al total de población menor de 15 años. (%)
- (9) Porcentaje de Población juvenil en paro: Porcentaje de la población de 16 a 29 años en situación de paro respecto al total de población activa de 16 a 29 años. (%)