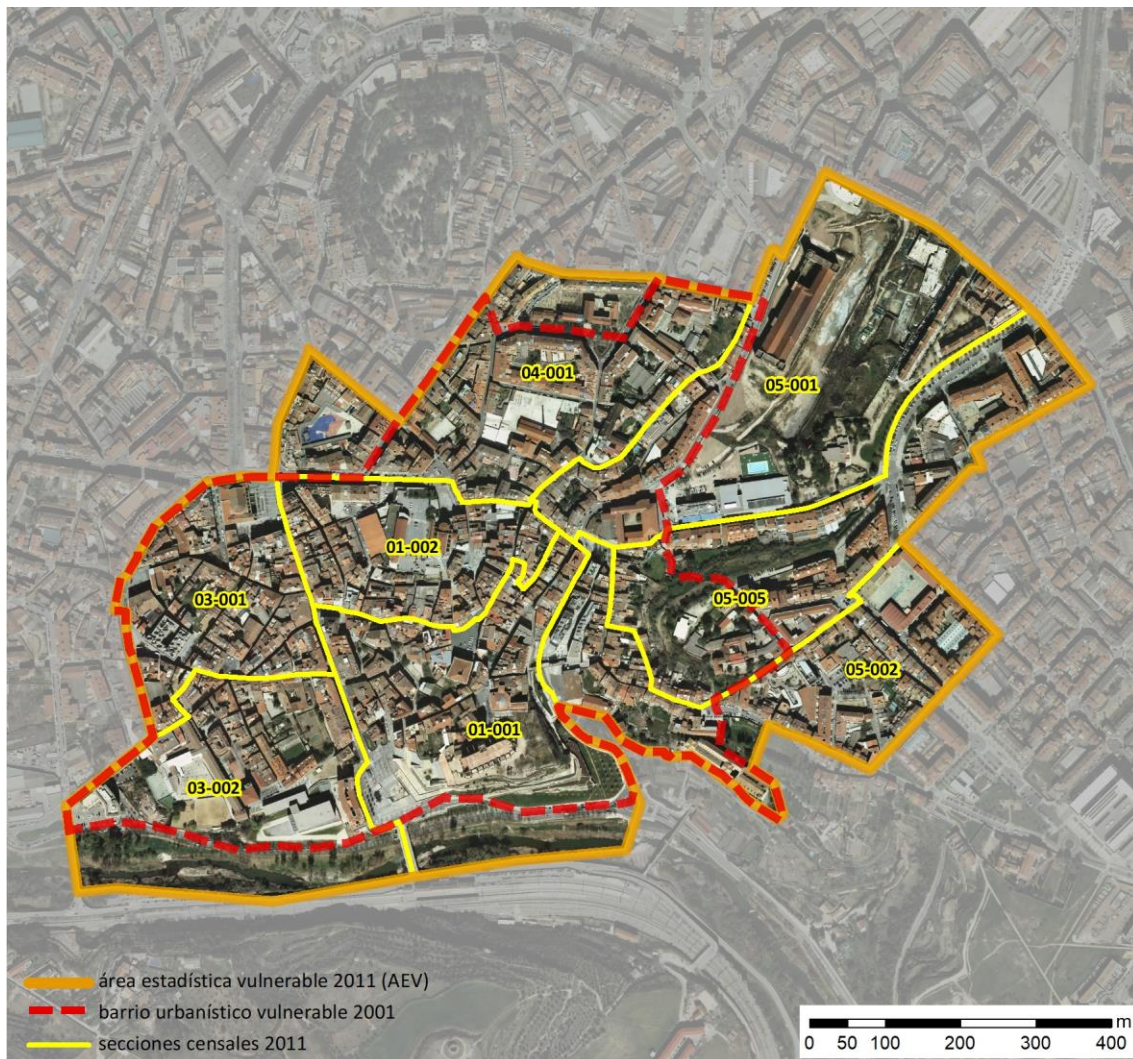


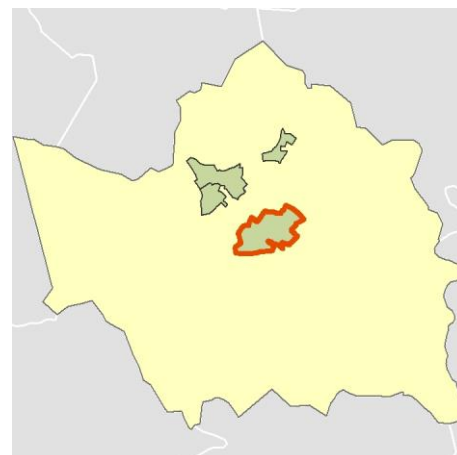
Ficha AEV (Área Estadística Vulnerable): 08113001



Localización en detalle del AEV

Datos básicos

Población del AEV	9.385
Viviendas	6.340
Densidad población (pob/Km ²)	12.352,53
Densidad vivienda (Viv/Ha)	83,45
Superficie (Ha)	75,98
Nº de secciones censales del AEV	8



Localización del AEV dentro del término municipal

Indicadores básicos de vulnerabilidad (IBVU)

	Valor del AEV	Valor de referencia de vulnerabilidad ⁽¹⁾
IBVU Estudios ⁽²⁾	s.d. %	16,38 %
IBVU Viviendas ⁽³⁾	26,97 %	17,50 %
IBVU Paro ⁽⁴⁾	s.d. %	42,33 %

(1) Valor que se ha tomado como referencia de vulnerabilidad para cada IBVU.

(2) IBVU Estudios: Porcentaje de población analfabeta y sin estudios de 16 años o más, sobre el total de población de 16 años o más.

(3) IBVU Vivienda: Porcentaje de viviendas familiares en edificios en estado ruinoso, malo o deficiente, sobre el total de viviendas familiares.

(4) IBVU Paro: Porcentaje de la población de 16 años o más en situación de paro, respecto al total de población activa de 16 años o más.

DATOS SOCIODEMOGRÁFICOS. Sección censal: 0811301001 AEV: 08113001

	Sección censal		AEV	
	Valores absolutos	%	Valores absolutos	%
Población (2011)				
Población total	2.380		9.385	
Población menor de 15 años	0	0,00	445	4,74
Población de 16 a 29 años	655	27,52	s.d.	s.d.
Población de 16 años y más	1.455	61,13	s.d.	s.d.
Población de 75 años y más	0	0,00	965	10,28
Población extranjera	1.790	75,21	s.d.	s.d.
Población extranjera menor de 15 años	s.d.	s.d.	s.d.	s.d.
Hogares (2011)				
Hogares	785		s.d.	
Hogares unipersonales de mayores de 65 años	65	8,28	370	s.d.
Hogares con un adulto y uno o más menores	50	6,37	140	s.d.
Nivel educativo y situación laboral (2011)				
Población sin estudios	385	26,55	s.d.	s.d.
Población activa de 16 años o más	765	32,14	s.d.	s.d.
Población parada 16 años o más	s.d.	s.d.	s.d.	s.d.
Población activa de 16 a 29 años	425	64,89	s.d.	s.d.
Población parada de 16 a 29 años	s.d.	s.d.	s.d.	s.d.
Población ocupada	s.d.	s.d.	s.d.	s.d.
Población ocupada con carácter eventual	s.d.	s.d.	s.d.	s.d.
Población ocupada no cualificada	s.d.	s.d.	s.d.	s.d.
Edificación y vivienda (2011)				
Viviendas familiares	1.450		6.340	
Viviendas principales	785	54,14	s.d.	s.d.
Viviendas secundarias	50	3,45	s.d.	s.d.
Viviendas vacías	615	42,41	s.d.	s.d.
Viviendas unifamiliares (5)	0	0,00	45	0,71
Viviendas en edificios de vivienda plurifamiliar (6)	1.450	100,00	6.265	98,82
Viviendas con superficie menor de 30m ²	50	6,37	s.d.	s.d.
Viviendas sin cuarto de aseo con inodoro	0	0,00	s.d.	s.d.
Viviendas sin baño o ducha	0	0,00	s.d.	s.d.
Viviendas en edificios en estado ruinoso, malo o deficiente	740	51,03	1.710	26,97
Viviendas en edificios anteriores a 1940	555	70,70	s.d.	s.d.
Viviendas en edificios de 4 o más plantas	1.385	95,52	s.d.	s.d.
Viv. ppls. en edificios de 4 plantas o más sin ascensor	s.d.	s.d.	s.d.	s.d.
Viviendas principales con calefacción individual	s.d.	s.d.	s.d.	s.d.
Viviendas principales con calefacción colectiva	s.d.	s.d.	s.d.	s.d.
Viviendas principales sin calefacción	s.d.	s.d.	s.d.	s.d.
Superficie media útil por habitante (m ²)	39,60		54,04	

DATOS SOCIODEMOGRÁFICOS. Sección censal: 0811301002 AEV: 08113001

	Sección censal		AEV	
	Valores absolutos	%	Valores absolutos	%
Población (2011)				
Población total	945		9.385	
Población menor de 15 años	0	0,00	445	4,74
Población de 16 a 29 años	240	25,40	s.d.	s.d.
Población de 16 años y más	760	80,42	s.d.	s.d.
Población de 75 años y más	0	0,00	965	10,28
Población extranjera	505	53,44	s.d.	s.d.
Población extranjera menor de 15 años	s.d.	s.d.	s.d.	s.d.
Hogares (2011)				
Hogares	345		s.d.	
Hogares unipersonales de mayores de 65 años	15	4,35	370	s.d.
Hogares con un adulto y uno o más menores	0	0,00	140	s.d.
Nivel educativo y situación laboral (2011)				
Población sin estudios	95	12,50	s.d.	s.d.
Población activa de 16 años o más	565	59,79	s.d.	s.d.
Población parada 16 años o más	s.d.	s.d.	s.d.	s.d.
Población activa de 16 a 29 años	170	70,83	s.d.	s.d.
Población parada de 16 a 29 años	s.d.	s.d.	s.d.	s.d.
Población ocupada	s.d.	s.d.	s.d.	s.d.
Población ocupada con carácter eventual	s.d.	s.d.	s.d.	s.d.
Población ocupada no cualificada	s.d.	s.d.	s.d.	s.d.
Edificación y vivienda (2011)				
Viviendas familiares	575		6.340	
Viviendas principales	345	60,00	s.d.	s.d.
Viviendas secundarias	s.d.	s.d.	s.d.	s.d.
Viviendas vacías	s.d.	s.d.	s.d.	s.d.
Viviendas unifamiliares (5)	0	0,00	45	0,71
Viviendas en edificios de vivienda plurifamiliar (6)	575	100,00	6.265	98,82
Viviendas con superficie menor de 30m ²	0	0,00	s.d.	s.d.
Viviendas sin cuarto de aseo con inodoro	0	0,00	s.d.	s.d.
Viviendas sin baño o ducha	0	0,00	s.d.	s.d.
Viviendas en edificios en estado ruinoso, malo o deficiente	175	30,43	1.710	26,97
Viviendas en edificios anteriores a 1940	315	91,30	s.d.	s.d.
Viviendas en edificios de 4 o más plantas	330	57,39	s.d.	s.d.
Viv. pples. en edificios de 4 plantas o más sin ascensor	s.d.	s.d.	s.d.	s.d.
Viviendas principales con calefacción individual	s.d.	s.d.	s.d.	s.d.
Viviendas principales con calefacción colectiva	s.d.	s.d.	s.d.	s.d.
Viviendas principales sin calefacción	s.d.	s.d.	s.d.	s.d.
Superficie media útil por habitante (m ²)	45,63		54,04	

DATOS SOCIODEMOGRÁFICOS. Sección censal: 0811303001 AEV: 08113001

Población (2011)	Sección censal		AEV	
	Valores absolutos	%	Valores absolutos	%
Población total	555		9.385	
Población menor de 15 años	0	0,00	445	4,74
Población de 16 a 29 años	s.d.	s.d.	s.d.	s.d.
Población de 16 años y más	s.d.	s.d.	s.d.	s.d.
Población de 75 años y más	155	27,93	965	10,28
Población extranjera	s.d.	s.d.	s.d.	s.d.
Población extranjera menor de 15 años	s.d.	s.d.	s.d.	s.d.
Hogares (2011)				
Hogares	s.d.		s.d.	
Hogares unipersonales de mayores de 65 años	0	0,00	370	s.d.
Hogares con un adulto y uno o más menores	0	0,00	140	s.d.
Nivel educativo y situación laboral (2011)				
Población sin estudios	s.d.	s.d.	s.d.	s.d.
Población activa de 16 años o más	s.d.	s.d.	s.d.	s.d.
Población parada 16 años o más	s.d.	s.d.	s.d.	s.d.
Población activa de 16 a 29 años	s.d.	s.d.	s.d.	s.d.
Población parada de 16 a 29 años	s.d.	s.d.	s.d.	s.d.
Población ocupada	s.d.	s.d.	s.d.	s.d.
Población ocupada con carácter eventual	s.d.	s.d.	s.d.	s.d.
Población ocupada no cualificada	s.d.	s.d.	s.d.	s.d.
Edificación y vivienda (2011)				
Viviendas familiares	615		6.340	
Viviendas principales	s.d.	0,00	s.d.	s.d.
Viviendas secundarias	s.d.	s.d.	s.d.	s.d.
Viviendas vacías	s.d.	s.d.	s.d.	s.d.
Viviendas unifamiliares (5)	0	0,00	45	0,71
Viviendas en edificios de vivienda plurifamiliar (6)	615	100,00	6.265	98,82
Viviendas con superficie menor de 30m ²	s.d.	s.d.	s.d.	s.d.
Viviendas sin cuarto de aseo con inodoro	s.d.	s.d.	s.d.	s.d.
Viviendas sin baño o ducha	s.d.	s.d.	s.d.	s.d.
Viviendas en edificios en estado ruinoso, malo o deficiente	305	49,59	1.710	26,97
Viviendas en edificios anteriores a 1940	s.d.	s.d.	s.d.	s.d.
Viviendas en edificios de 4 o más plantas	s.d.	s.d.	s.d.	s.d.
Viv. ppls. en edificios de 4 plantas o más sin ascensor	s.d.	s.d.	s.d.	s.d.
Viviendas principales con calefacción individual	s.d.	s.d.	s.d.	s.d.
Viviendas principales con calefacción colectiva	s.d.	s.d.	s.d.	s.d.
Viviendas principales sin calefacción	s.d.	s.d.	s.d.	s.d.
Superficie media útil por habitante (m ²)	83,11		54,04	

DATOS SOCIODEMOGRÁFICOS. Sección censal: 0811303002 AEV: 08113001

	Sección censal		AEV	
	Valores absolutos	%	Valores absolutos	%
Población (2011)				
Población total	740		9.385	
Población menor de 15 años	0	0,00	445	4,74
Población de 16 a 29 años	s.d.	s.d.	s.d.	s.d.
Población de 16 años y más	s.d.	s.d.	s.d.	s.d.
Población de 75 años y más	135	18,24	965	10,28
Población extranjera	155	20,95	s.d.	s.d.
Población extranjera menor de 15 años	s.d.	s.d.	s.d.	s.d.
Hogares (2011)				
Hogares	430		s.d.	
Hogares unipersonales de mayores de 65 años	60	13,95	370	s.d.
Hogares con un adulto y uno o más menores	0	0,00	140	s.d.
Nivel educativo y situación laboral (2011)				
Población sin estudios	45	6,08	s.d.	s.d.
Población activa de 16 años o más	485	65,54	s.d.	s.d.
Población parada 16 años o más	s.d.	s.d.	s.d.	s.d.
Población activa de 16 a 29 años	s.d.	s.d.	s.d.	s.d.
Población parada de 16 a 29 años	s.d.	s.d.	s.d.	s.d.
Población ocupada	s.d.	s.d.	s.d.	s.d.
Población ocupada con carácter eventual	s.d.	s.d.	s.d.	s.d.
Población ocupada no cualificada	s.d.	s.d.	s.d.	s.d.
Edificación y vivienda (2011)				
Viviendas familiares	650		6.340	
Viviendas principales	430	66,15	s.d.	s.d.
Viviendas secundarias	s.d.	s.d.	s.d.	s.d.
Viviendas vacías	s.d.	s.d.	s.d.	s.d.
Viviendas unifamiliares (5)	0	0,00	45	0,71
Viviendas en edificios de vivienda plurifamiliar (6)	620	95,38	6.265	98,82
Viviendas con superficie menor de 30m ²	0	0,00	s.d.	s.d.
Viviendas sin cuarto de aseo con inodoro	0	0,00	s.d.	s.d.
Viviendas sin baño o ducha	0	0,00	s.d.	s.d.
Viviendas en edificios en estado ruinoso, malo o deficiente	115	17,69	1.710	26,97
Viviendas en edificios anteriores a 1940	s.d.	s.d.	s.d.	s.d.
Viviendas en edificios de 4 o más plantas	430	66,15	s.d.	s.d.
Viv. ppls. en edificios de 4 plantas o más sin ascensor	105	24,42	s.d.	s.d.
Viviendas principales con calefacción individual	405	94,19	s.d.	s.d.
Viviendas principales con calefacción colectiva	s.d.	s.d.	s.d.	s.d.
Viviendas principales sin calefacción	s.d.	s.d.	s.d.	s.d.
Superficie media útil por habitante (m ²)	65,88		54,04	

DATOS SOCIODEMOGRÁFICOS. Sección censal: 0811304001 AEV: 08113001

	Sección censal		AEV	
	Valores absolutos	%	Valores absolutos	%
Población (2011)				
Población total	1.240		9.385	
Población menor de 15 años	0	0,00	445	4,74
Población de 16 a 29 años	s.d.	s.d.	s.d.	s.d.
Población de 16 años y más	995	80,24	s.d.	s.d.
Población de 75 años y más	155	12,50	965	10,28
Población extranjera	170	13,71	s.d.	s.d.
Población extranjera menor de 15 años	s.d.	s.d.	s.d.	s.d.
Hogares (2011)				
Hogares	535		s.d.	
Hogares unipersonales de mayores de 65 años	65	12,15	370	s.d.
Hogares con un adulto y uno o más menores	0	0,00	140	s.d.
Nivel educativo y situación laboral (2011)				
Población sin estudios	35	3,52	s.d.	s.d.
Población activa de 16 años o más	540	43,55	s.d.	s.d.
Población parada 16 años o más	35	6,48	s.d.	s.d.
Población activa de 16 a 29 años	s.d.	s.d.	s.d.	s.d.
Población parada de 16 a 29 años	s.d.	s.d.	s.d.	s.d.
Población ocupada	505	40,73	s.d.	s.d.
Población ocupada con carácter eventual	0	0,00	s.d.	s.d.
Población ocupada no cualificada	25	4,95	s.d.	s.d.
Edificación y vivienda (2011)				
Viviendas familiares	1.045		6.340	
Viviendas principales	535	51,20	s.d.	s.d.
Viviendas secundarias	0	0,00	s.d.	s.d.
Viviendas vacías	510	48,80	s.d.	s.d.
Viviendas unifamiliares (5)	0	0,00	45	0,71
Viviendas en edificios de vivienda plurifamiliar (6)	1.045	100,00	6.265	98,82
Viviendas con superficie menor de 30m ²	0	0,00	s.d.	s.d.
Viviendas sin cuarto de aseo con inodoro	0	0,00	s.d.	s.d.
Viviendas sin baño o ducha	40	7,48	s.d.	s.d.
Viviendas en edificios en estado ruinoso, malo o deficiente	195	18,66	1.710	26,97
Viviendas en edificios anteriores a 1940	255	47,66	s.d.	s.d.
Viviendas en edificios de 4 o más plantas	375	35,89	s.d.	s.d.
Viv. pples. en edificios de 4 plantas o más sin ascensor	155	28,97	s.d.	s.d.
Viviendas principales con calefacción individual	355	66,36	s.d.	s.d.
Viviendas principales con calefacción colectiva	s.d.	s.d.	s.d.	s.d.
Viviendas principales sin calefacción	s.d.	s.d.	s.d.	s.d.
Superficie media útil por habitante (m ²)	80,06		54,04	

DATOS SOCIODEMOGRÁFICOS. Sección censal: 0811305001 AEV: 08113001

	Sección censal		AEV	
	Valores absolutos	%	Valores absolutos	%
Población (2011)				
Población total	1.010		9.385	
Población menor de 15 años	0	0,00	445	4,74
Población de 16 a 29 años	190	18,81	s.d.	s.d.
Población de 16 años y más	935	92,57	s.d.	s.d.
Población de 75 años y más	125	12,38	965	10,28
Población extranjera	135	13,37	s.d.	s.d.
Población extranjera menor de 15 años	s.d.	s.d.	s.d.	s.d.
Hogares (2011)				
Hogares	500		s.d.	
Hogares unipersonales de mayores de 65 años	45	9,00	370	s.d.
Hogares con un adulto y uno o más menores	45	9,00	140	s.d.
Nivel educativo y situación laboral (2011)				
Población sin estudios	85	9,04	s.d.	s.d.
Población activa de 16 años o más	490	48,51	s.d.	s.d.
Población parada 16 años o más	90	18,37	s.d.	s.d.
Población activa de 16 a 29 años	190	100,00	s.d.	s.d.
Población parada de 16 a 29 años	s.d.	s.d.	s.d.	s.d.
Población ocupada	400	39,60	s.d.	s.d.
Población ocupada con carácter eventual	5	1,25	s.d.	s.d.
Población ocupada no cualificada	45	11,25	s.d.	s.d.
Edificación y vivienda (2011)				
Viviendas familiares	645		6.340	
Viviendas principales	500	77,52	s.d.	s.d.
Viviendas secundarias	s.d.	s.d.	s.d.	s.d.
Viviendas vacías	s.d.	s.d.	s.d.	s.d.
Viviendas unifamiliares (5)	0	0,00	45	0,71
Viviendas en edificios de vivienda plurifamiliar (6)	645	100,00	6.265	98,82
Viviendas con superficie menor de 30m ²	0	0,00	s.d.	s.d.
Viviendas sin cuarto de aseo con inodoro	20	4,00	s.d.	s.d.
Viviendas sin baño o ducha	0	0,00	s.d.	s.d.
Viviendas en edificios en estado ruinoso, malo o deficiente	15	2,33	1.710	26,97
Viviendas en edificios anteriores a 1940	125	25,00	s.d.	s.d.
Viviendas en edificios de 4 o más plantas	435	67,44	s.d.	s.d.
Viv. ppls. en edificios de 4 plantas o más sin ascensor	s.d.	s.d.	s.d.	s.d.
Viviendas principales con calefacción individual	360	72,00	s.d.	s.d.
Viviendas principales con calefacción colectiva	s.d.	s.d.	s.d.	s.d.
Viviendas principales sin calefacción	s.d.	s.d.	s.d.	s.d.
Superficie media útil por habitante (m ²)	54,28		54,04	

DATOS SOCIODEMOGRÁFICOS. Sección censal: 0811305002 AEV: 08113001

Población (2011)	Sección censal		AEV	
	Valores absolutos	%	Valores absolutos	%
Población total	890		9.385	
Población menor de 15 años	0	0,00	445	4,74
Población de 16 a 29 años	s.d.	s.d.	s.d.	s.d.
Población de 16 años y más	720	80,90	s.d.	s.d.
Población de 75 años y más	125	14,04	965	10,28
Población extranjera	250	28,09	s.d.	s.d.
Población extranjera menor de 15 años	s.d.	s.d.	s.d.	s.d.
Hogares (2011)				
Hogares	330		s.d.	
Hogares unipersonales de mayores de 65 años	45	13,64	370	s.d.
Hogares con un adulto y uno o más menores	0	0,00	140	s.d.
Nivel educativo y situación laboral (2011)				
Población sin estudios	130	18,06	s.d.	s.d.
Población activa de 16 años o más	385	43,26	s.d.	s.d.
Población parada 16 años o más	s.d.	s.d.	s.d.	s.d.
Población activa de 16 a 29 años	s.d.	s.d.	s.d.	s.d.
Población parada de 16 a 29 años	s.d.	s.d.	s.d.	s.d.
Población ocupada	s.d.	s.d.	s.d.	s.d.
Población ocupada con carácter eventual	s.d.	s.d.	s.d.	s.d.
Población ocupada no cualificada	s.d.	s.d.	s.d.	s.d.
Edificación y vivienda (2011)				
Viviendas familiares	595		6.340	
Viviendas principales	330	55,46	s.d.	s.d.
Viviendas secundarias	s.d.	s.d.	s.d.	s.d.
Viviendas vacías	s.d.	s.d.	s.d.	s.d.
Viviendas unifamiliares (5)	30	5,04	45	0,71
Viviendas en edificios de vivienda plurifamiliar (6)	565	94,96	6.265	98,82
Viviendas con superficie menor de 30m ²	0	0,00	s.d.	s.d.
Viviendas sin cuarto de aseo con inodoro	25	7,58	s.d.	s.d.
Viviendas sin baño o ducha	0	0,00	s.d.	s.d.
Viviendas en edificios en estado ruinoso, malo o deficiente	135	22,69	1.710	26,97
Viviendas en edificios anteriores a 1940	s.d.	s.d.	s.d.	s.d.
Viviendas en edificios de 4 o más plantas	310	52,10	s.d.	s.d.
Viv. pples. en edificios de 4 plantas o más sin ascensor	s.d.	s.d.	s.d.	s.d.
Viviendas principales con calefacción individual	s.d.	s.d.	s.d.	s.d.
Viviendas principales con calefacción colectiva	s.d.	s.d.	s.d.	s.d.
Viviendas principales sin calefacción	s.d.	s.d.	s.d.	s.d.
Superficie media útil por habitante (m ²)	53,48		54,04	

DATOS SOCIODEMOGRÁFICOS. Sección censal: 0811305005 AEV: 08113001

	Sección censal		AEV	
	Valores absolutos	%	Valores absolutos	%
Población (2011)				
Población total	1.625		9.385	
Población menor de 15 años	445	27,38	445	4,74
Población de 16 a 29 años	100	6,15	s.d.	s.d.
Población de 16 años y más	1.180	72,62	s.d.	s.d.
Población de 75 años y más	270	16,62	965	10,28
Población extranjera	65	4,00	s.d.	s.d.
Población extranjera menor de 15 años	s.d.	s.d.	s.d.	s.d.
Hogares (2011)				
Hogares	645		s.d.	
Hogares unipersonales de mayores de 65 años	75	11,63	370	s.d.
Hogares con un adulto y uno o más menores	45	6,98	140	s.d.
Nivel educativo y situación laboral (2011)				
Población sin estudios	195	16,53	s.d.	s.d.
Población activa de 16 años o más	765	47,08	s.d.	s.d.
Población parada 16 años o más	170	22,22	s.d.	s.d.
Población activa de 16 a 29 años	s.d.	s.d.	s.d.	s.d.
Población parada de 16 a 29 años	s.d.	s.d.	s.d.	s.d.
Población ocupada	595	36,62	s.d.	s.d.
Población ocupada con carácter eventual	0	0,00	s.d.	s.d.
Población ocupada no cualificada	75	12,61	s.d.	s.d.
Edificación y vivienda (2011)				
Viviendas familiares	765		6.340	
Viviendas principales	645	84,31	s.d.	s.d.
Viviendas secundarias	30	3,92	s.d.	s.d.
Viviendas vacías	90	11,76	s.d.	s.d.
Viviendas unifamiliares (5)	15	1,96	45	0,71
Viviendas en edificios de vivienda plurifamiliar (6)	750	98,04	6.265	98,82
Viviendas con superficie menor de 30m ²	0	0,00	s.d.	s.d.
Viviendas sin cuarto de aseo con inodoro	0	0,00	s.d.	s.d.
Viviendas sin baño o ducha	0	0,00	s.d.	s.d.
Viviendas en edificios en estado ruinoso, malo o deficiente	30	3,92	1.710	26,97
Viviendas en edificios anteriores a 1940	s.d.	s.d.	s.d.	s.d.
Viviendas en edificios de 4 o más plantas	580	75,82	s.d.	s.d.
Viv. pples. en edificios de 4 plantas o más sin ascensor	50	7,75	s.d.	s.d.
Viviendas principales con calefacción individual	520	80,62	s.d.	s.d.
Viviendas principales con calefacción colectiva	s.d.	s.d.	s.d.	s.d.
Viviendas principales sin calefacción	s.d.	s.d.	s.d.	s.d.
Superficie media útil por habitante (m ²)	42,37		54,04	

INDICADORES DE VULNERABILIDAD AEV: 08113001

	AEV	Municipio	Comunidad Autónoma	España
Vulnerabilidad sociodemográfica				
% de población de 75 años y más años	10,28	10,56	8,54	8,71
% de hogares unipersonales de mayores de 65 años	s.d.	10,03	9,53	9,45
% de hogares con un adulto y uno o más menores	s.d.	4,10	4,93	4,83
% de población extranjera (7)	s.d.	17,81	15,07	11,26
% de población extranjera menor de 15 años (8)	s.d.	24,03	24,03	12,30
Vulnerabilidad socioeconómica				
% de población en paro (IBVU)	s.d.	28,33	25,75	29,64
% de población juvenil en paro (9)	s.d.	49,73	39,76	44,81
% de ocupados eventuales	s.d.	0,16	15,74	19,35
% de ocupados no cualificados	s.d.	7,76	9,69	11,03
% de población sin estudios (IBVU)	s.d.	10,27	10,02	10,92
Vulnerabilidad residencial				
% de viviendas con una superficie menor de 30 m ²	s.d.	0,44	0,29	0,28
Superficie media útil por habitante (m ²)	54,04	55,04	57,45	51,82
% de viviendas sin cuarto de aseo con inodoro	s.d.	0,88	0,39	0,41
% de viviendas sin baño o ducha	s.d.	0,38	0,39	0,37
% de viviendas en estado ruinoso, malo o deficiente (IBVU)	26,97	13,24	7,60	6,99
% de viviendas en edificios anteriores a 1940	s.d.	10,46	15,80	13,20
% de viv. ppales. en edificios de 4 o más plantas sin ascensor	s.d.	15,27	25,87	25,50
% de viviendas principales sin calefacción	s.d.	27,28	37,03	43,14

Definiciones y Síntesis Metodológica

ESTE CATÁLOGO REFERIDO A 2011 SÓLO IDENTIFICA ÁREAS ESTADÍSTICAS VULNERABLES (AEV), NO BARRIOS VULNERABLES

ÁREA ESTADÍSTICA VULNERABLE (AEV):

Agrupación de secciones censales colindantes y de cierta homogeneidad urbanística, de entre 3.500 y 15.000 habitantes en las que, al menos, uno de los tres Indicadores Básicos de Vulnerabilidad Urbana (IBVU Estudios, IBVU Vivienda o IBVU Paro) del conjunto supera el valor establecido como referencia de vulnerabilidad.

- IBVU Estudios: Porcentaje de población analfabeta y sin estudios de 16 años o más, sobre el total de población de 16 años o más. Valor de referencia de vulnerabilidad (2011): 16,38%.

- IBVU Vivienda: Porcentaje de viviendas familiares (principales, secundarias, vacías) en edificios en estado en estado ruinoso, malo o deficiente, sobre el total de viviendas familiares (principales, secundarias, vacías). Valor de referencia de vulnerabilidad (2011): 17,50 %.

- IBVU Paro: Porcentaje de la población de 16 años o más en situación de paro, respecto al total de población activa de 16 años o más. Valor de referencia de vulnerabilidad (2011): 42,33 %.

Las Áreas Estadísticas Vulnerables (AEV) son el resultado de un análisis detallado de los tres Indicadores Básicos de Vulnerabilidad Urbana (IBVU) sobre las secciones censales, realizado en gabinete, teniendo en cuenta el soporte urbano real, y por tanto definiendo continuidades, delimitando barreras y realizando, dentro de lo que permite la fotografía aérea, un primer análisis de la homogeneidad morfológica de los espacios.

BARRIO VULNERABLE (BV) (Sólo 2001):

Se entiende por Barrio Vulnerable (BV) un conjunto urbano de cierta homogeneidad y continuidad urbanística, delimitado partiendo siempre de un Área Estadística Vulnerable (AEV), pero perfilando esta delimitación estadística en base a los 3 IBVU mencionados desde el punto de vista urbanístico, buscando por tanto una mayor correspondencia con los tejidos morfológicos de las ciudades. La delimitación de Barrios Vulnerables se realizó sólo en el Catálogo de 2001, partiendo de las Áreas Estadísticas Vulnerables previamente identificadas en 2001, perfilando su delimitación con trabajo de campo y la información aportada por los técnicos municipales contactados en cada Ayuntamiento, quedando definida la delimitación de cada BV en función de estos datos. El Catálogo de 2001 incluía, para cada uno de estos BV una "Descripción Urbanística", que trataba de reflejar su realidad actual tanto urbana como social.

El presente Catálogo de 2011 sólo contempla la delimitación de AEV de 2011, sin que se haya realizado la delimitación de BV ni las correspondientes fichas de "Descripción Urbanística" de 2011. No obstante, y para comparar la evolución de los BV identificados en 2001, en la ficha de cada AEV de 2011 se recoge la delimitación de BV de 2001, si hubiera coincidencia aproximada.

SÍNTESIS METODOLÓGICA (2011):

El cuerpo de estudio del Catálogo de Barrios Vulnerables de 2011 sigue el criterio establecido en los Catálogos anteriores: centrándose en los municipios mayores de 50.000 habitantes y capitales de provincia. De este modo, el ámbito de análisis del Catálogo de 2011 cuenta con un total de 147 ciudades, 8 más que en el Catálogo de 2001 y 30 más que en el Catálogo de 1991.

Los trabajos del Catálogo de 2011, siguen la misma metodología que los de 1991, 2001, y 2006, con la única particularidad de que sólo identifican las Áreas Estadísticas Vulnerables, sin realizar el análisis urbanístico detallado que permitía identificar a partir de ellas los Barrios Vulnerables.

Para su desarrollo se ha partido del análisis de la evolución de los Barrios Vulnerables identificados en 2001, viendo primero si seguían o no siendo vulnerables en el año 2011. Posteriormente, se han identificado las nuevas Áreas Estadísticas Vulnerables no coincidentes con Barrios Vulnerables identificados en el Catálogo de 2001, incluyendo también las ciudades que no contaban con Barrios Vulnerables en 2001.

Una vez identificadas las secciones censales que, en cada una de las fechas de estudio, superan los umbrales de referencia (para uno o varios de los 3 Indicadores Básicos de Vulnerabilidad Urbana IBVU), se procede a agrupar estas secciones en Áreas Estadísticas Vulnerables (AEV).

La metodología detallada completa puede consultarse en:

http://www.fomento.gob.es/MFOM.BarriosVulnerables/static/adjunto/Sintesis_metodologica_general_catalogo_bbv.pdf

NOTAS:

- (5) Viviendas Unifamiliares: Número de viviendas en edificios con uso predominantemente residencial que sólo tienen una vivienda.
- (6) Viviendas en edificios de Vivienda Plurifamiliar: Número de viviendas en edificios con uso predominantemente residencial que tienen más un inmueble. (El Censo de 2011 define Inmueble como: Unidad operativa usada en el cuaderno de recorrido del agente censal, que corresponde, según su uso, a una vivienda o un local. Cada inmueble se corresponde con una combinación diferente de los valores de planta y puerta).
- (7) Porcentaje de Población Extranjera: Porcentaje de personas de nacionalidad extranjera, respecto al total de población. (%)
- (8) Porcentaje de Población Extranjera menor de 15 años: Porcentaje de menores de 15 años de edad con nacionalidad extranjera, respecto al total de población menor de 15 años. (%)
- (9) Porcentaje de Población juvenil en paro: Porcentaje de la población de 16 a 29 años en situación de paro respecto al total de población activa de 16 a 29 años. (%)