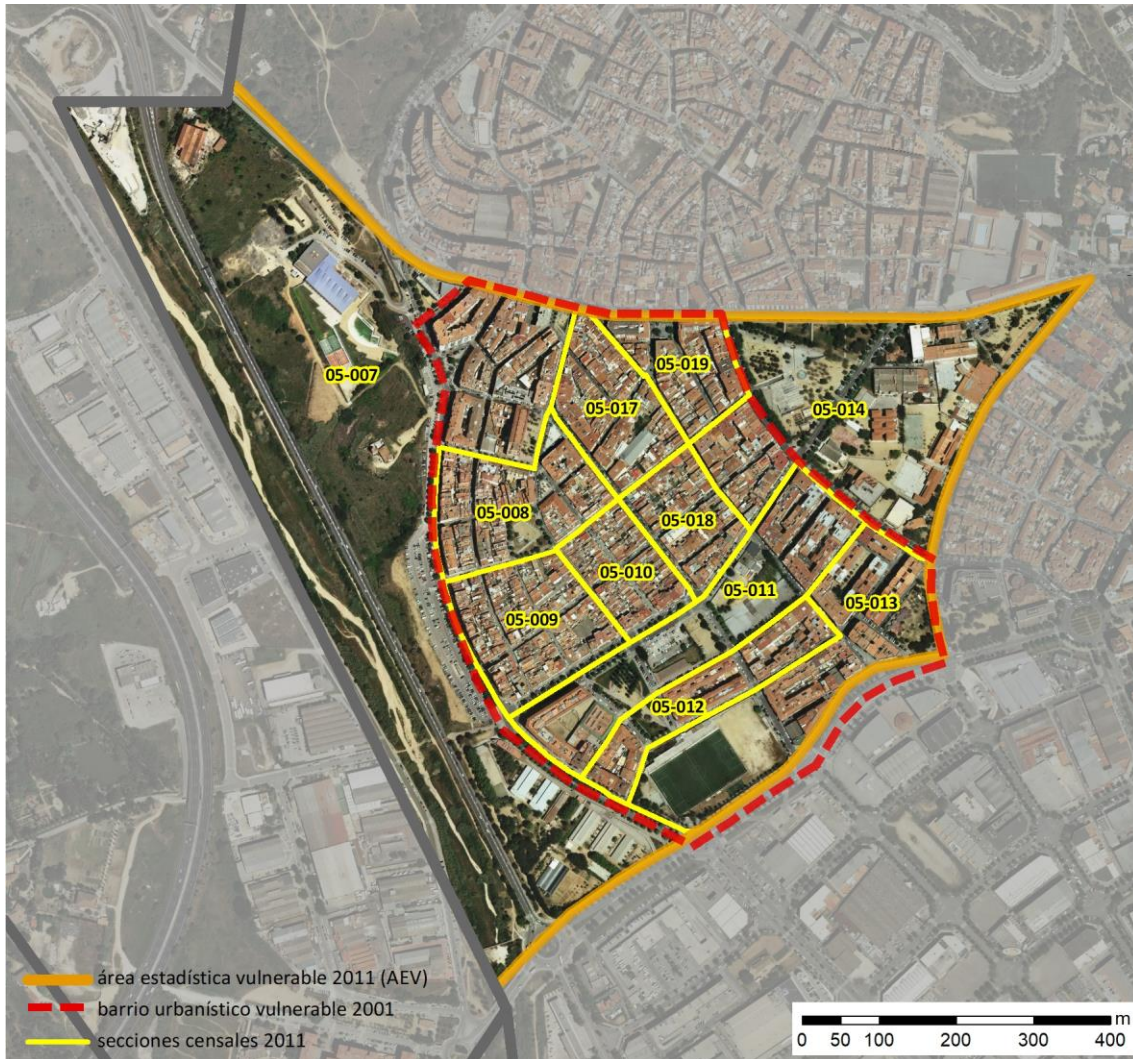


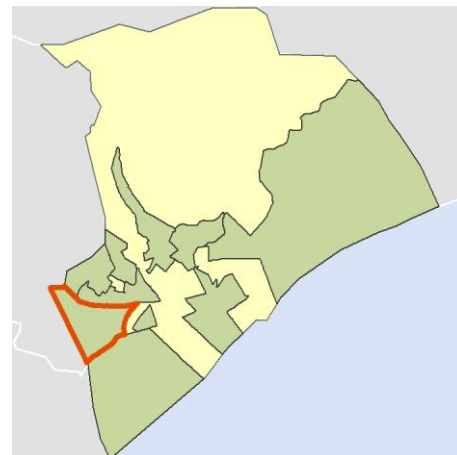
Ficha AEV (Área Estadística Vulnerable): 08121002



Localización en detalle del AEV

Datos básicos

Población del AEV	13.395
Viviendas	5.580
Densidad población (pob/Km ²)	20.117,25
Densidad vivienda (Viv/Ha)	83,80
Superficie (Ha)	66,58
Nº de secciones censales del AEV	11



Localización del AEV dentro del término municipal

Indicadores básicos de vulnerabilidad (IBVU)

	Valor del AEV	Valor de referencia de vulnerabilidad ⁽¹⁾
IBVU Estudios ⁽²⁾	22,09 %	16,38 %
IBVU Viviendas ⁽³⁾	6,90 %	17,50 %
IBVU Paro ⁽⁴⁾	s.d. %	42,33 %

(1) Valor que se ha tomado como referencia de vulnerabilidad para cada IBVU.

(2) IBVU Estudios: Porcentaje de población analfabeta y sin estudios de 16 años o más, sobre el total de población de 16 años o más.

(3) IBVU Vivienda: Porcentaje de viviendas familiares en edificios en estado ruinoso, malo o deficiente, sobre el total de viviendas familiares.

(4) IBVU Paro: Porcentaje de la población de 16 años o más en situación de paro, respecto al total de población activa de 16 años o más.

DATOS SOCIODEMOGRÁFICOS. Sección censal: 0812105007 AEV: 08121002

	Sección censal		AEV	
	Valores absolutos	%	Valores absolutos	%
Población (2011)				
Población total	1.600		13.395	
Población menor de 15 años	295	18,44	1.795	13,40
Población de 16 a 29 años	300	18,75	2.595	19,37
Población de 16 años y más	1.305	81,56	11.115	82,98
Población de 75 años y más	0	0,00	830	6,20
Población extranjera	115	7,19	2.680	20,01
Población extranjera menor de 15 años	20	6,78	s.d.	s.d.
Hogares (2011)				
Hogares	605		4.845	
Hogares unipersonales de mayores de 65 años	85	14,05	435	8,98
Hogares con un adulto y uno o más menores	25	4,13	250	5,16
Nivel educativo y situación laboral (2011)				
Población sin estudios	270	20,61	2.455	22,09
Población activa de 16 años o más	865	54,06	7.105	53,04
Población parada 16 años o más	355	41,04	s.d.	s.d.
Población activa de 16 a 29 años	265	88,33	s.d.	s.d.
Población parada de 16 a 29 años	155	58,49	s.d.	s.d.
Población ocupada	510	31,88	s.d.	s.d.
Población ocupada con carácter eventual	15	2,94	s.d.	s.d.
Población ocupada no cualificada	160	31,37	s.d.	s.d.
Edificación y vivienda (2011)				
Viviendas familiares	635		5.580	
Viviendas principales	605	95,28	4.845	86,83
Viviendas secundarias	0	0,00	s.d.	s.d.
Viviendas vacías	30	4,72	s.d.	s.d.
Viviendas unifamiliares (5)	0	0,00	95	1,70
Viviendas en edificios de vivienda plurifamiliar (6)	635	100,00	5.320	95,34
Viviendas con superficie menor de 30m ²	0	0,00	0	0,00
Viviendas sin cuarto de aseo con inodoro	0	0,00	45	0,81
Viviendas sin baño o ducha	10	1,65	55	0,99
Viviendas en edificios en estado ruinoso, malo o deficiente	0	0,00	385	6,90
Viviendas en edificios anteriores a 1940	0	0,00	0	0,00
Viviendas en edificios de 4 o más plantas	555	87,40	s.d.	s.d.
Viv. ppls. en edificios de 4 plantas o más sin ascensor	175	28,93	s.d.	s.d.
Viviendas principales con calefacción individual	295	48,76	s.d.	s.d.
Viviendas principales con calefacción colectiva	s.d.	s.d.	s.d.	s.d.
Viviendas principales sin calefacción	s.d.	s.d.	s.d.	s.d.
Superficie media útil por habitante (m ²)	35,72		31,81	

DATOS SOCIODEMOGRÁFICOS. Sección censal: 0812105008 AEV: 08121002

	Sección censal		AEV	
	Valores absolutos	%	Valores absolutos	%
Población (2011)				
Población total	1.570		13.395	
Población menor de 15 años	285	18,15	1.795	13,40
Población de 16 a 29 años	430	27,39	2.595	19,37
Población de 16 años y más	1.285	81,85	11.115	82,98
Población de 75 años y más	0	0,00	830	6,20
Población extranjera	350	22,29	2.680	20,01
Población extranjera menor de 15 años	110	38,60	s.d.	s.d.
Hogares (2011)				
Hogares	505		4.845	
Hogares unipersonales de mayores de 65 años	45	8,91	435	8,98
Hogares con un adulto y uno o más menores	50	9,90	250	5,16
Nivel educativo y situación laboral (2011)				
Población sin estudios	200	15,56	2.455	22,09
Población activa de 16 años o más	770	49,04	7.105	53,04
Población parada 16 años o más	410	53,25	s.d.	s.d.
Población activa de 16 a 29 años	260	60,47	s.d.	s.d.
Población parada de 16 a 29 años	140	53,85	s.d.	s.d.
Población ocupada	360	22,93	s.d.	s.d.
Población ocupada con carácter eventual	0	0,00	s.d.	s.d.
Población ocupada no cualificada	70	19,44	s.d.	s.d.
Edificación y vivienda (2011)				
Viviendas familiares	600		5.580	
Viviendas principales	505	84,17	4.845	86,83
Viviendas secundarias	20	3,33	s.d.	s.d.
Viviendas vacías	75	12,50	s.d.	s.d.
Viviendas unifamiliares (5)	15	2,50	95	1,70
Viviendas en edificios de vivienda plurifamiliar (6)	585	97,50	5.320	95,34
Viviendas con superficie menor de 30m ²	0	0,00	0	0,00
Viviendas sin cuarto de aseo con inodoro	0	0,00	45	0,81
Viviendas sin baño o ducha	0	0,00	55	0,99
Viviendas en edificios en estado ruinoso, malo o deficiente	80	13,33	385	6,90
Viviendas en edificios anteriores a 1940	0	0,00	0	0,00
Viviendas en edificios de 4 o más plantas	340	56,67	s.d.	s.d.
Viv. ppls. en edificios de 4 plantas o más sin ascensor	s.d.	s.d.	s.d.	s.d.
Viviendas principales con calefacción individual	225	44,55	s.d.	s.d.
Viviendas principales con calefacción colectiva	s.d.	s.d.	s.d.	s.d.
Viviendas principales sin calefacción	s.d.	s.d.	s.d.	s.d.
Superficie media útil por habitante (m ²)	32,48		31,81	

DATOS SOCIODEMOGRÁFICOS. Sección censal: 0812105009 AEV: 08121002

	Sección censal		AEV	
	Valores absolutos	%	Valores absolutos	%
Población (2011)				
Población total	1.200		13.395	
Población menor de 15 años	195	16,25	1.795	13,40
Población de 16 a 29 años	260	21,67	2.595	19,37
Población de 16 años y más	1.010	84,17	11.115	82,98
Población de 75 años y más	165	13,75	830	6,20
Población extranjera	230	19,17	2.680	20,01
Población extranjera menor de 15 años	55	28,21	s.d.	s.d.
Hogares (2011)				
Hogares	435		4.845	
Hogares unipersonales de mayores de 65 años	45	10,34	435	8,98
Hogares con un adulto y uno o más menores	40	9,20	250	5,16
Nivel educativo y situación laboral (2011)				
Población sin estudios	230	22,89	2.455	22,09
Población activa de 16 años o más	600	50,00	7.105	53,04
Población parada 16 años o más	145	24,17	s.d.	s.d.
Población activa de 16 a 29 años	200	76,92	s.d.	s.d.
Población parada de 16 a 29 años	75	37,50	s.d.	s.d.
Población ocupada	455	37,92	s.d.	s.d.
Población ocupada con carácter eventual	5	1,10	s.d.	s.d.
Población ocupada no cualificada	105	23,08	s.d.	s.d.
Edificación y vivienda (2011)				
Viviendas familiares	555		5.580	
Viviendas principales	435	78,38	4.845	86,83
Viviendas secundarias	0	0,00	s.d.	s.d.
Viviendas vacías	125	22,52	s.d.	s.d.
Viviendas unifamiliares (5)	30	5,41	95	1,70
Viviendas en edificios de vivienda plurifamiliar (6)	525	94,59	5.320	95,34
Viviendas con superficie menor de 30m ²	0	0,00	0	0,00
Viviendas sin cuarto de aseo con inodoro	0	0,00	45	0,81
Viviendas sin baño o ducha	0	0,00	55	0,99
Viviendas en edificios en estado ruinoso, malo o deficiente	30	5,41	385	6,90
Viviendas en edificios anteriores a 1940	0	0,00	0	0,00
Viviendas en edificios de 4 o más plantas	155	27,93	s.d.	s.d.
Viv. pples. en edificios de 4 plantas o más sin ascensor	s.d.	s.d.	s.d.	s.d.
Viviendas principales con calefacción individual	160	36,78	s.d.	s.d.
Viviendas principales con calefacción colectiva	s.d.	s.d.	s.d.	s.d.
Viviendas principales sin calefacción	s.d.	s.d.	s.d.	s.d.
Superficie media útil por habitante (m ²)	34,69		31,81	

DATOS SOCIODEMOGRÁFICOS. Sección censal: 0812105010 AEV: 08121002

	Sección censal		AEV	
	Valores absolutos	%	Valores absolutos	%
Población (2011)				
Población total	465		13.395	
Población menor de 15 años	0	0,00	1.795	13,40
Población de 16 a 29 años	65	13,98	2.595	19,37
Población de 16 años y más	380	81,72	11.115	82,98
Población de 75 años y más	60	12,90	830	6,20
Población extranjera	215	46,24	2.680	20,01
Población extranjera menor de 15 años	s.d.	s.d.	s.d.	s.d.
Hogares (2011)				
Hogares	190		4.845	
Hogares unipersonales de mayores de 65 años	10	5,26	435	8,98
Hogares con un adulto y uno o más menores	25	13,16	250	5,16
Nivel educativo y situación laboral (2011)				
Población sin estudios	160	42,11	2.455	22,09
Población activa de 16 años o más	220	47,31	7.105	53,04
Población parada 16 años o más	s.d.	s.d.	s.d.	s.d.
Población activa de 16 a 29 años	s.d.	s.d.	s.d.	s.d.
Población parada de 16 a 29 años	s.d.	s.d.	s.d.	s.d.
Población ocupada	s.d.	s.d.	s.d.	s.d.
Población ocupada con carácter eventual	s.d.	s.d.	s.d.	s.d.
Población ocupada no cualificada	s.d.	s.d.	s.d.	s.d.
Edificación y vivienda (2011)				
Viviendas familiares	190		5.580	
Viviendas principales	190	100,00	4.845	86,83
Viviendas secundarias	s.d.	s.d.	s.d.	s.d.
Viviendas vacías	s.d.	s.d.	s.d.	s.d.
Viviendas unifamiliares (5)	0	0,00	95	1,70
Viviendas en edificios de vivienda plurifamiliar (6)	190	100,00	5.320	95,34
Viviendas con superficie menor de 30m ²	0	0,00	0	0,00
Viviendas sin cuarto de aseo con inodoro	0	0,00	45	0,81
Viviendas sin baño o ducha	0	0,00	55	0,99
Viviendas en edificios en estado ruinoso, malo o deficiente	15	7,89	385	6,90
Viviendas en edificios anteriores a 1940	0	0,00	0	0,00
Viviendas en edificios de 4 o más plantas	110	57,89	s.d.	s.d.
Viv. ppls. en edificios de 4 plantas o más sin ascensor	s.d.	s.d.	s.d.	s.d.
Viviendas principales con calefacción individual	s.d.	s.d.	s.d.	s.d.
Viviendas principales con calefacción colectiva	s.d.	s.d.	s.d.	s.d.
Viviendas principales sin calefacción	s.d.	s.d.	s.d.	s.d.
Superficie media útil por habitante (m ²)	30,65		31,81	

DATOS SOCIODEMOGRÁFICOS. Sección censal: 0812105011 AEV: 08121002

	Sección censal		AEV	
	Valores absolutos	%	Valores absolutos	%
Población (2011)				
Población total	1.770		13.395	
Población menor de 15 años	340	19,21	1.795	13,40
Población de 16 a 29 años	420	23,73	2.595	19,37
Población de 16 años y más	1.430	80,79	11.115	82,98
Población de 75 años y más	80	4,52	830	6,20
Población extranjera	545	30,79	2.680	20,01
Población extranjera menor de 15 años	205	60,29	s.d.	s.d.
Hogares (2011)				
Hogares	615		4.845	
Hogares unipersonales de mayores de 65 años	65	10,57	435	8,98
Hogares con un adulto y uno o más menores	45	7,32	250	5,16
Nivel educativo y situación laboral (2011)				
Población sin estudios	295	20,63	2.455	22,09
Población activa de 16 años o más	1.005	56,78	7.105	53,04
Población parada 16 años o más	545	54,23	s.d.	s.d.
Población activa de 16 a 29 años	310	73,81	s.d.	s.d.
Población parada de 16 a 29 años	215	69,35	s.d.	s.d.
Población ocupada	460	25,99	s.d.	s.d.
Población ocupada con carácter eventual	20	4,35	s.d.	s.d.
Población ocupada no cualificada	135	29,35	s.d.	s.d.
Edificación y vivienda (2011)				
Viviendas familiares	685		5.580	
Viviendas principales	615	89,78	4.845	86,83
Viviendas secundarias	35	5,11	s.d.	s.d.
Viviendas vacías	35	5,11	s.d.	s.d.
Viviendas unifamiliares (5)	0	0,00	95	1,70
Viviendas en edificios de vivienda plurifamiliar (6)	685	100,00	5.320	95,34
Viviendas con superficie menor de 30m ²	0	0,00	0	0,00
Viviendas sin cuarto de aseo con inodoro	10	1,63	45	0,81
Viviendas sin baño o ducha	0	0,00	55	0,99
Viviendas en edificios en estado ruinoso, malo o deficiente	210	30,66	385	6,90
Viviendas en edificios anteriores a 1940	0	0,00	0	0,00
Viviendas en edificios de 4 o más plantas	690	100,00	s.d.	s.d.
Viv. pples. en edificios de 4 plantas o más sin ascensor	360	58,54	s.d.	s.d.
Viviendas principales con calefacción individual	235	38,21	s.d.	s.d.
Viviendas principales con calefacción colectiva	s.d.	s.d.	s.d.	s.d.
Viviendas principales sin calefacción	s.d.	s.d.	s.d.	s.d.
Superficie media útil por habitante (m ²)	27,09		31,81	

DATOS SOCIODEMOGRÁFICOS. Sección censal: 0812105012 AEV: 08121002

	Sección censal		AEV	
	Valores absolutos	%	Valores absolutos	%
Población (2011)				
Población total	1.570		13.395	
Población menor de 15 años	250	15,92	1.795	13,40
Población de 16 a 29 años	320	20,38	2.595	19,37
Población de 16 años y más	1.315	83,76	11.115	82,98
Población de 75 años y más	75	4,78	830	6,20
Población extranjera	305	19,43	2.680	20,01
Población extranjera menor de 15 años	95	38,00	s.d.	s.d.
Hogares (2011)				
Hogares	595		4.845	
Hogares unipersonales de mayores de 65 años	35	5,88	435	8,98
Hogares con un adulto y uno o más menores	55	9,24	250	5,16
Nivel educativo y situación laboral (2011)				
Población sin estudios	330	25,10	2.455	22,09
Población activa de 16 años o más	845	53,82	7.105	53,04
Población parada 16 años o más	395	46,75	s.d.	s.d.
Población activa de 16 a 29 años	280	87,50	s.d.	s.d.
Población parada de 16 a 29 años	115	41,07	s.d.	s.d.
Población ocupada	450	28,66	s.d.	s.d.
Población ocupada con carácter eventual	0	0,00	s.d.	s.d.
Población ocupada no cualificada	85	18,89	s.d.	s.d.
Edificación y vivienda (2011)				
Viviendas familiares	715		5.580	
Viviendas principales	595	83,22	4.845	86,83
Viviendas secundarias	0	0,00	s.d.	s.d.
Viviendas vacías	120	16,78	s.d.	s.d.
Viviendas unifamiliares (5)	0	0,00	95	1,70
Viviendas en edificios de vivienda plurifamiliar (6)	575	80,42	5.320	95,34
Viviendas con superficie menor de 30m ²	0	0,00	0	0,00
Viviendas sin cuarto de aseo con inodoro	0	0,00	45	0,81
Viviendas sin baño o ducha	45	7,56	55	0,99
Viviendas en edificios en estado ruinoso, malo o deficiente	50	6,99	385	6,90
Viviendas en edificios anteriores a 1940	0	0,00	0	0,00
Viviendas en edificios de 4 o más plantas	555	77,62	s.d.	s.d.
Viv. ppls. en edificios de 4 plantas o más sin ascensor	105	17,65	s.d.	s.d.
Viviendas principales con calefacción individual	225	37,82	s.d.	s.d.
Viviendas principales con calefacción colectiva	s.d.	s.d.	s.d.	s.d.
Viviendas principales sin calefacción	s.d.	s.d.	s.d.	s.d.
Superficie media útil por habitante (m ²)	34,16		31,81	

DATOS SOCIODEMOGRÁFICOS. Sección censal: 0812105013 AEV: 08121002

	Sección censal		AEV	
	Valores absolutos	%	Valores absolutos	%
Población (2011)				
Población total	2.300		13.395	
Población menor de 15 años	430	18,70	1.795	13,40
Población de 16 a 29 años	300	13,04	2.595	19,37
Población de 16 años y más	1.870	81,30	11.115	82,98
Población de 75 años y más	175	7,61	830	6,20
Población extranjera	415	18,04	2.680	20,01
Población extranjera menor de 15 años	190	44,19	s.d.	s.d.
Hogares (2011)				
Hogares	775		4.845	
Hogares unipersonales de mayores de 65 años	65	8,39	435	8,98
Hogares con un adulto y uno o más menores	0	0,00	250	5,16
Nivel educativo y situación laboral (2011)				
Población sin estudios	420	22,46	2.455	22,09
Población activa de 16 años o más	1.145	49,78	7.105	53,04
Población parada 16 años o más	365	31,88	s.d.	s.d.
Población activa de 16 a 29 años	150	50,00	s.d.	s.d.
Población parada de 16 a 29 años	55	36,67	s.d.	s.d.
Población ocupada	780	33,91	s.d.	s.d.
Población ocupada con carácter eventual	0	0,00	s.d.	s.d.
Población ocupada no cualificada	125	16,03	s.d.	s.d.
Edificación y vivienda (2011)				
Viviendas familiares	825		5.580	
Viviendas principales	775	93,94	4.845	86,83
Viviendas secundarias	15	1,82	s.d.	s.d.
Viviendas vacías	35	4,24	s.d.	s.d.
Viviendas unifamiliares (5)	0	0,00	95	1,70
Viviendas en edificios de vivienda plurifamiliar (6)	800	96,97	5.320	95,34
Viviendas con superficie menor de 30m ²	0	0,00	0	0,00
Viviendas sin cuarto de aseo con inodoro	20	2,58	45	0,81
Viviendas sin baño o ducha	0	0,00	55	0,99
Viviendas en edificios en estado ruinoso, malo o deficiente	0	0,00	385	6,90
Viviendas en edificios anteriores a 1940	0	0,00	0	0,00
Viviendas en edificios de 4 o más plantas	750	90,91	s.d.	s.d.
Viv. ppls. en edificios de 4 plantas o más sin ascensor	230	29,68	s.d.	s.d.
Viviendas principales con calefacción individual	350	45,16	s.d.	s.d.
Viviendas principales con calefacción colectiva	s.d.	s.d.	s.d.	s.d.
Viviendas principales sin calefacción	170	0,00	s.d.	s.d.
Superficie media útil por habitante (m ²)	28,70		31,81	

DATOS SOCIODEMOGRÁFICOS. Sección censal: 0812105014 AEV: 08121002

	Sección censal		AEV	
	Valores absolutos	%	Valores absolutos	%
Población (2011)				
Población total	610		13.395	
Población menor de 15 años	0	0,00	1.795	13,40
Población de 16 a 29 años	85	13,93	2.595	19,37
Población de 16 años y más	595	97,54	11.115	82,98
Población de 75 años y más	120	19,67	830	6,20
Población extranjera	10	1,64	2.680	20,01
Población extranjera menor de 15 años	s.d.	s.d.	s.d.	s.d.
Hogares (2011)				
Hogares	290		4.845	
Hogares unipersonales de mayores de 65 años	25	8,62	435	8,98
Hogares con un adulto y uno o más menores	0	0,00	250	5,16
Nivel educativo y situación laboral (2011)				
Población sin estudios	230	38,33	2.455	22,09
Población activa de 16 años o más	395	64,75	7.105	53,04
Población parada 16 años o más	s.d.	s.d.	s.d.	s.d.
Población activa de 16 a 29 años	85	100,00	s.d.	s.d.
Población parada de 16 a 29 años	s.d.	s.d.	s.d.	s.d.
Población ocupada	s.d.	s.d.	s.d.	s.d.
Población ocupada con carácter eventual	s.d.	s.d.	s.d.	s.d.
Población ocupada no cualificada	s.d.	s.d.	s.d.	s.d.
Edificación y vivienda (2011)				
Viviendas familiares	320		5.580	
Viviendas principales	290	90,63	4.845	86,83
Viviendas secundarias	s.d.	s.d.	s.d.	s.d.
Viviendas vacías	s.d.	s.d.	s.d.	s.d.
Viviendas unifamiliares (5)	0	0,00	95	1,70
Viviendas en edificios de vivienda plurifamiliar (6)	320	100,00	5.320	95,34
Viviendas con superficie menor de 30m ²	0	0,00	0	0,00
Viviendas sin cuarto de aseo con inodoro	0	0,00	45	0,81
Viviendas sin baño o ducha	0	0,00	55	0,99
Viviendas en edificios en estado ruinoso, malo o deficiente	0	0,00	385	6,90
Viviendas en edificios anteriores a 1940	0	0,00	0	0,00
Viviendas en edificios de 4 o más plantas	170	53,13	s.d.	s.d.
Viv. ppls. en edificios de 4 plantas o más sin ascensor	s.d.	s.d.	s.d.	s.d.
Viviendas principales con calefacción individual	s.d.	s.d.	s.d.	s.d.
Viviendas principales con calefacción colectiva	s.d.	s.d.	s.d.	s.d.
Viviendas principales sin calefacción	s.d.	s.d.	s.d.	s.d.
Superficie media útil por habitante (m ²)	34,10		31,81	

DATOS SOCIODEMOGRÁFICOS. Sección censal: 0812105017 AEV: 08121002

	Sección censal		AEV	
	Valores absolutos	%	Valores absolutos	%
Población (2011)				
Población total	1.040		13.395	
Población menor de 15 años	0	0,00	1.795	13,40
Población de 16 a 29 años	120	11,54	2.595	19,37
Población de 16 años y más	745	71,63	11.115	82,98
Población de 75 años y más	60	5,77	830	6,20
Población extranjera	260	25,00	2.680	20,01
Población extranjera menor de 15 años	s.d.	s.d.	s.d.	s.d.
Hogares (2011)				
Hogares	360		4.845	
Hogares unipersonales de mayores de 65 años	10	2,78	435	8,98
Hogares con un adulto y uno o más menores	10	2,78	250	5,16
Nivel educativo y situación laboral (2011)				
Población sin estudios	140	18,79	2.455	22,09
Población activa de 16 años o más	590	56,73	7.105	53,04
Población parada 16 años o más	145	24,58	s.d.	s.d.
Población activa de 16 a 29 años	120	100,00	s.d.	s.d.
Población parada de 16 a 29 años	0	0,00	s.d.	s.d.
Población ocupada	445	42,79	s.d.	s.d.
Población ocupada con carácter eventual	0	0,00	s.d.	s.d.
Población ocupada no cualificada	215	48,31	s.d.	s.d.
Edificación y vivienda (2011)				
Viviendas familiares	485		5.580	
Viviendas principales	360	74,23	4.845	86,83
Viviendas secundarias	s.d.	s.d.	s.d.	s.d.
Viviendas vacías	s.d.	s.d.	s.d.	s.d.
Viviendas unifamiliares (5)	50	10,31	95	1,70
Viviendas en edificios de vivienda plurifamiliar (6)	435	89,69	5.320	95,34
Viviendas con superficie menor de 30m ²	0	0,00	0	0,00
Viviendas sin cuarto de aseo con inodoro	15	4,17	45	0,81
Viviendas sin baño o ducha	0	0,00	55	0,99
Viviendas en edificios en estado ruinoso, malo o deficiente	0	0,00	385	6,90
Viviendas en edificios anteriores a 1940	0	0,00	0	0,00
Viviendas en edificios de 4 o más plantas	275	56,70	s.d.	s.d.
Viv. ppls. en edificios de 4 plantas o más sin ascensor	s.d.	s.d.	s.d.	s.d.
Viviendas principales con calefacción individual	s.d.	s.d.	s.d.	s.d.
Viviendas principales con calefacción colectiva	s.d.	s.d.	s.d.	s.d.
Viviendas principales sin calefacción	s.d.	s.d.	s.d.	s.d.
Superficie media útil por habitante (m ²)	32,64		31,81	

DATOS SOCIODEMOGRÁFICOS. Sección censal: 0812105018 AEV: 08121002

	Sección censal		AEV	
	Valores absolutos	%	Valores absolutos	%
Población (2011)				
Población total	750		13.395	
Población menor de 15 años	0	0,00	1.795	13,40
Población de 16 a 29 años	175	23,33	2.595	19,37
Población de 16 años y más	680	90,67	11.115	82,98
Población de 75 años y más	95	12,67	830	6,20
Población extranjera	225	30,00	2.680	20,01
Población extranjera menor de 15 años	s.d.	s.d.	s.d.	s.d.
Hogares (2011)				
Hogares	255		4.845	
Hogares unipersonales de mayores de 65 años	35	13,73	435	8,98
Hogares con un adulto y uno o más menores	0	0,00	250	5,16
Nivel educativo y situación laboral (2011)				
Población sin estudios	95	13,97	2.455	22,09
Población activa de 16 años o más	375	50,00	7.105	53,04
Población parada 16 años o más	145	38,67	s.d.	s.d.
Población activa de 16 a 29 años	105	60,00	s.d.	s.d.
Población parada de 16 a 29 años	s.d.	s.d.	s.d.	s.d.
Población ocupada	230	30,67	s.d.	s.d.
Población ocupada con carácter eventual	0	0,00	s.d.	s.d.
Población ocupada no cualificada	20	8,70	s.d.	s.d.
Edificación y vivienda (2011)				
Viviendas familiares	325		5.580	
Viviendas principales	255	78,46	4.845	86,83
Viviendas secundarias	s.d.	s.d.	s.d.	s.d.
Viviendas vacías	s.d.	s.d.	s.d.	s.d.
Viviendas unifamiliares (5)	0	0,00	95	1,70
Viviendas en edificios de vivienda plurifamiliar (6)	325	100,00	5.320	95,34
Viviendas con superficie menor de 30m ²	0	0,00	0	0,00
Viviendas sin cuarto de aseo con inodoro	0	0,00	45	0,81
Viviendas sin baño o ducha	0	0,00	55	0,99
Viviendas en edificios en estado ruinoso, malo o deficiente	0	0,00	385	6,90
Viviendas en edificios anteriores a 1940	0	0,00	0	0,00
Viviendas en edificios de 4 o más plantas	s.d.	s.d.	s.d.	s.d.
Viv. ppls. en edificios de 4 plantas o más sin ascensor	s.d.	s.d.	s.d.	s.d.
Viviendas principales con calefacción individual	s.d.	s.d.	s.d.	s.d.
Viviendas principales con calefacción colectiva	s.d.	s.d.	s.d.	s.d.
Viviendas principales sin calefacción	s.d.	s.d.	s.d.	s.d.
Superficie media útil por habitante (m ²)	34,67		31,81	

DATOS SOCIODEMOGRÁFICOS. Sección censal: 0812105019 AEV: 08121002

	Sección censal		AEV	
	Valores absolutos	%	Valores absolutos	%
Población (2011)				
Población total	520		13.395	
Población menor de 15 años	0	0,00	1.795	13,40
Población de 16 a 29 años	120	23,08	2.595	19,37
Población de 16 años y más	500	96,15	11.115	82,98
Población de 75 años y más	0	0,00	830	6,20
Población extranjera	10	1,92	2.680	20,01
Población extranjera menor de 15 años	s.d.	s.d.	s.d.	s.d.
Hogares (2011)				
Hogares	220		4.845	
Hogares unipersonales de mayores de 65 años	15	6,82	435	8,98
Hogares con un adulto y uno o más menores	0	0,00	250	5,16
Nivel educativo y situación laboral (2011)				
Población sin estudios	85	17,00	2.455	22,09
Población activa de 16 años o más	295	56,73	7.105	53,04
Población parada 16 años o más	165	55,93	s.d.	s.d.
Población activa de 16 a 29 años	80	66,67	s.d.	s.d.
Población parada de 16 a 29 años	s.d.	s.d.	s.d.	s.d.
Población ocupada	130	25,00	s.d.	s.d.
Población ocupada con carácter eventual	0	0,00	s.d.	s.d.
Población ocupada no cualificada	40	30,77	s.d.	s.d.
Edificación y vivienda (2011)				
Viviendas familiares	245		5.580	
Viviendas principales	220	89,80	4.845	86,83
Viviendas secundarias	s.d.	s.d.	s.d.	s.d.
Viviendas vacías	s.d.	s.d.	s.d.	s.d.
Viviendas unifamiliares (5)	0	0,00	95	1,70
Viviendas en edificios de vivienda plurifamiliar (6)	245	100,00	5.320	95,34
Viviendas con superficie menor de 30m ²	0	0,00	0	0,00
Viviendas sin cuarto de aseo con inodoro	0	0,00	45	0,81
Viviendas sin baño o ducha	0	0,00	55	0,99
Viviendas en edificios en estado ruinoso, malo o deficiente	0	0,00	385	6,90
Viviendas en edificios anteriores a 1940	0	0,00	0	0,00
Viviendas en edificios de 4 o más plantas	195	79,59	s.d.	s.d.
Viv. ppls. en edificios de 4 plantas o más sin ascensor	35	15,91	s.d.	s.d.
Viviendas principales con calefacción individual	s.d.	s.d.	s.d.	s.d.
Viviendas principales con calefacción colectiva	s.d.	s.d.	s.d.	s.d.
Viviendas principales sin calefacción	s.d.	s.d.	s.d.	s.d.
Superficie media útil por habitante (m ²)	35,34		31,81	

INDICADORES DE VULNERABILIDAD AEV: **08121002**

	AEV	Municipio	Comunidad Autónoma	España
Vulnerabilidad sociodemográfica				
% de población de 75 años y más años	6,20	7,54	8,54	8,71
% de hogares unipersonales de mayores de 65 años	8,98	9,45	9,53	9,45
% de hogares con un adulto y uno o más menores	5,16	4,97	4,93	4,83
% de población extranjera (7)	20,01	16,23	15,07	11,26
% de población extranjera menor de 15 años (8)	s.d.	21,43	21,43	12,30
Vulnerabilidad socioeconómica				
% de población en paro (IBVU)	s.d.	33,52	25,75	29,64
% de población juvenil en paro (9)	s.d.	44,03	39,76	44,81
% de ocupados eventuales	s.d.	0,35	15,74	19,35
% de ocupados no cualificados	s.d.	11,39	9,69	11,03
% de población sin estudios (IBVU)	22,09	13,85	10,02	10,92
Vulnerabilidad residencial				
% de viviendas con una superficie menor de 30 m ²	0,00	0,71	0,29	0,28
Superficie media útil por habitante (m ²)	31,81	58,37	57,45	51,82
% de viviendas sin cuarto de aseo con inodoro	0,81	1,00	0,39	0,41
% de viviendas sin baño o ducha	0,99	0,51	0,39	0,37
% de viviendas en estado ruinoso, malo o deficiente (IBVU)	6,90	9,80	7,60	6,99
% de viviendas en edificios anteriores a 1940	0,00	4,73	15,80	13,20
% de viv. ppales. en edificios de 4 o más plantas sin ascensor	s.d.	41,58	25,87	25,50
% de viviendas principales sin calefacción	s.d.	31,87	37,03	43,14

Definiciones y Síntesis Metodológica

ESTE CATÁLOGO REFERIDO A 2011 SÓLO IDENTIFICA ÁREAS ESTADÍSTICAS VULNERABLES (AEV), NO BARRIOS VULNERABLES

ÁREA ESTADÍSTICA VULNERABLE (AEV):

Agrupación de secciones censales colindantes y de cierta homogeneidad urbanística, de entre 3.500 y 15.000 habitantes en las que, al menos, uno de los tres Indicadores Básicos de Vulnerabilidad Urbana (IBVU Estudios, IBVU Vivienda o IBVU Paro) del conjunto supera el valor establecido como referencia de vulnerabilidad.

- IBVU Estudios: Porcentaje de población analfabeta y sin estudios de 16 años o más, sobre el total de población de 16 años o más. Valor de referencia de vulnerabilidad (2011): 16,38%.

- IBVU Vivienda: Porcentaje de viviendas familiares (principales, secundarias, vacías) en edificios en estado en estado ruinoso, malo o deficiente, sobre el total de viviendas familiares (principales, secundarias, vacías). Valor de referencia de vulnerabilidad (2011): 17,50 %.

- IBVU Paro: Porcentaje de la población de 16 años o más en situación de paro, respecto al total de población activa de 16 años o más. Valor de referencia de vulnerabilidad (2011): 42,33 %.

Las Áreas Estadísticas Vulnerables (AEV) son el resultado de un análisis detallado de los tres Indicadores Básicos de Vulnerabilidad Urbana (IBVU) sobre las secciones censales, realizado en gabinete, teniendo en cuenta el soporte urbano real, y por tanto definiendo continuidades, delimitando barreras y realizando, dentro de lo que permite la fotografía aérea, un primer análisis de la homogeneidad morfológica de los espacios.

BARRIO VULNERABLE (BV) (Sólo 2001):

Se entiende por Barrio Vulnerable (BV) un conjunto urbano de cierta homogeneidad y continuidad urbanística, delimitado partiendo siempre de un Área Estadística Vulnerable (AEV), pero perfilando esta delimitación estadística en base a los 3 IBVU mencionados desde el punto de vista urbanístico, buscando por tanto una mayor correspondencia con los tejidos morfológicos de las ciudades. La delimitación de Barrios Vulnerables se realizó sólo en el Catálogo de 2001, partiendo de las Áreas Estadísticas Vulnerables previamente identificadas en 2001, perfilando su delimitación con trabajo de campo y la información aportada por los técnicos municipales contactados en cada Ayuntamiento, quedando definida la delimitación de cada BV en función de estos datos. El Catálogo de 2001 incluía, para cada uno de estos BV una "Descripción Urbanística", que trataba de reflejar su realidad actual tanto urbana como social.

El presente Catálogo de 2011 sólo contempla la delimitación de AEV de 2011, sin que se haya realizado la delimitación de BV ni las correspondientes fichas de "Descripción Urbanística" de 2011. No obstante, y para comparar la evolución de los BV identificados en 2001, en la ficha de cada AEV de 2011 se recoge la delimitación de BV de 2001, si hubiera coincidencia aproximada.

SÍNTESIS METODOLÓGICA (2011):

El cuerpo de estudio del Catálogo de Barrios Vulnerables de 2011 sigue el criterio establecido en los Catálogos anteriores: centrándose en los municipios mayores de 50.000 habitantes y capitales de provincia. De este modo, el ámbito de análisis del Catálogo de 2011 cuenta con un total de 147 ciudades, 8 más que en el Catálogo de 2001 y 30 más que en el Catálogo de 1991.

Los trabajos del Catálogo de 2011, siguen la misma metodología que los de 1991, 2001, y 2006, con la única particularidad de que sólo identifican las Áreas Estadísticas Vulnerables, sin realizar el análisis urbanístico detallado que permitía identificar a partir de ellas los Barrios Vulnerables.

Para su desarrollo se ha partido del análisis de la evolución de los Barrios Vulnerables identificados en 2001, viendo primero si seguían o no siendo vulnerables en el año 2011. Posteriormente, se han identificado las nuevas Áreas Estadísticas Vulnerables no coincidentes con Barrios Vulnerables identificados en el Catálogo de 2001, incluyendo también las ciudades que no contaban con Barrios Vulnerables en 2001.

Una vez identificadas las secciones censales que, en cada una de las fechas de estudio, superan los umbrales de referencia (para uno o varios de los 3 Indicadores Básicos de Vulnerabilidad Urbana IBVU), se procede a agrupar estas secciones en Áreas Estadísticas Vulnerables (AEV).

La metodología detallada completa puede consultarse en:

http://www.fomento.gob.es/MFOM.BarriosVulnerables/static/adjunto/Sintesis_metodologica_general_catalogo_bbv.pdf

NOTAS:

- (5) Viviendas Unifamiliares: Número de viviendas en edificios con uso predominantemente residencial que sólo tienen una vivienda.
- (6) Viviendas en edificios de Vivienda Plurifamiliar: Número de viviendas en edificios con uso predominantemente residencial que tienen más un inmueble. (El Censo de 2011 define Inmueble como: Unidad operativa usada en el cuaderno de recorrido del agente censal, que corresponde, según su uso, a una vivienda o un local. Cada inmueble se corresponde con una combinación diferente de los valores de planta y puerta).
- (7) Porcentaje de Población Extranjera: Porcentaje de personas de nacionalidad extranjera, respecto al total de población. (%)
- (8) Porcentaje de Población Extranjera menor de 15 años: Porcentaje de menores de 15 años de edad con nacionalidad extranjera, respecto al total de población menor de 15 años. (%)
- (9) Porcentaje de Población juvenil en paro: Porcentaje de la población de 16 a 29 años en situación de paro respecto al total de población activa de 16 a 29 años. (%)