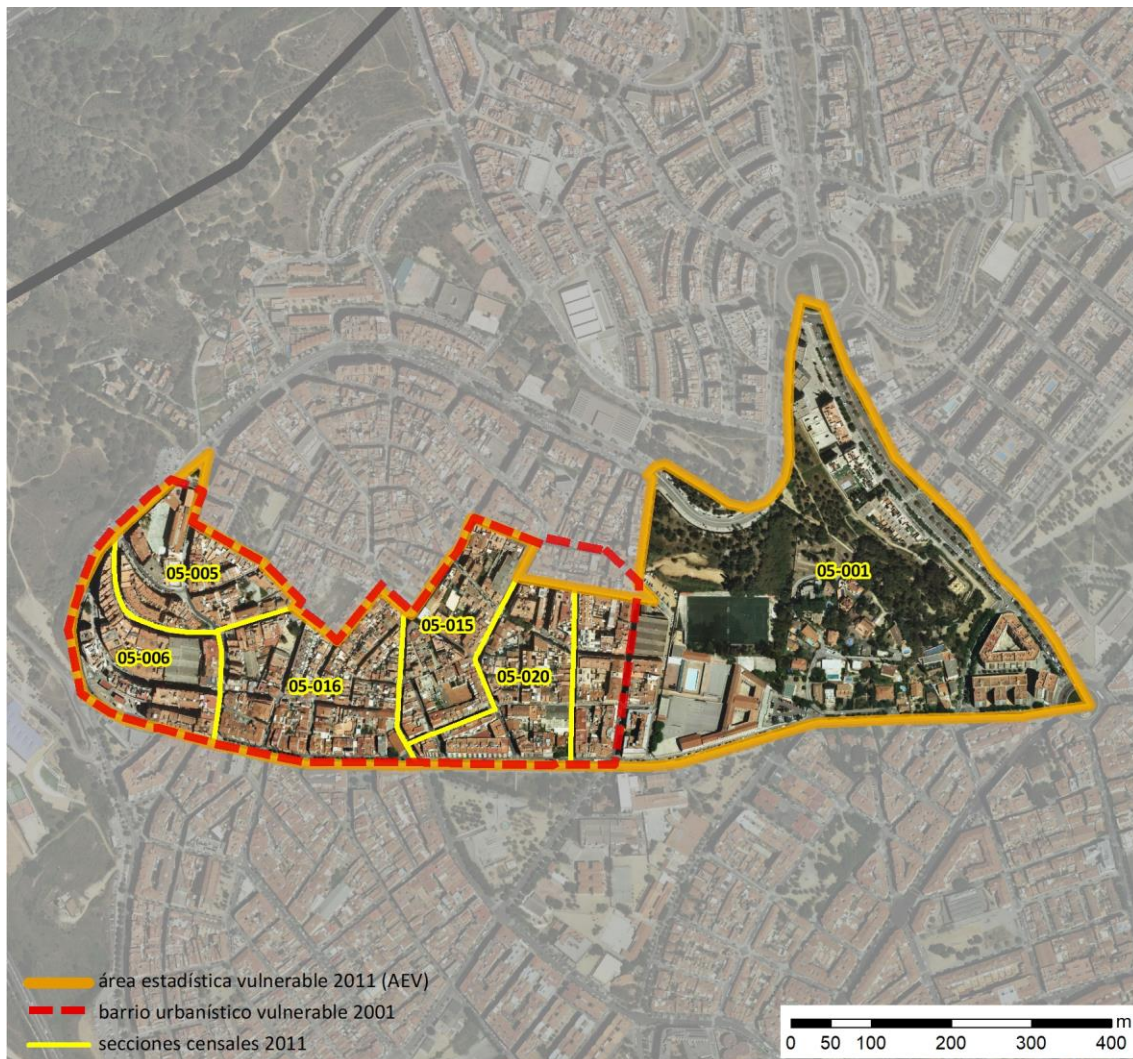


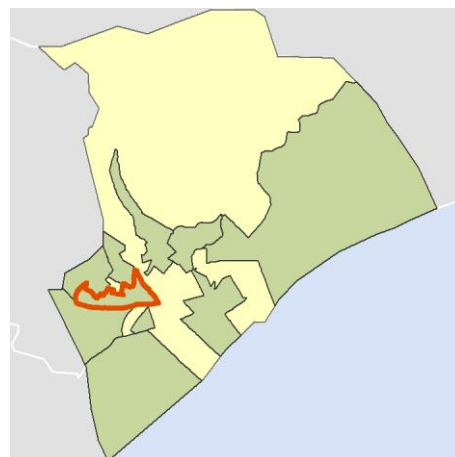
Ficha AEV (Área Estadística Vulnerable): 08121003



Localización en detalle del AEV

Datos básicos

Población del AEV	9.275
Viviendas	4.095
Densidad población (pob/Km ²)	28.194,37
Densidad vivienda (Viv/Ha)	124,48
Superficie (Ha)	32,90
Nº de secciones censales del AEV	6



Localización del AEV dentro del término municipal

Indicadores básicos de vulnerabilidad (IBVU)

	Valor del AEV	Valor de referencia de vulnerabilidad ⁽¹⁾
IBVU Estudios ⁽²⁾	17,82 %	16,38 %
IBVU Viviendas ⁽³⁾	2,81 %	17,50 %
IBVU Paro ⁽⁴⁾	40,00 %	42,33 %

(1) Valor que se ha tomado como referencia de vulnerabilidad para cada IBVU.

(2) IBVU Estudios: Porcentaje de población analfabeta y sin estudios de 16 años o más, sobre el total de población de 16 años o más.

(3) IBVU Vivienda: Porcentaje de viviendas familiares en edificios en estado ruinoso, malo o deficiente, sobre el total de viviendas familiares.

(4) IBVU Paro: Porcentaje de la población de 16 años o más en situación de paro, respecto al total de población activa de 16 años o más.

DATOS SOCIODEMOGRÁFICOS. Sección censal: **0812105001** AEV: **08121003**

	Sección censal		AEV	
	Valores absolutos	%	Valores absolutos	%
Población (2011)				
Población total	3.245		9.275	
Población menor de 15 años	580	17,87	1.460	15,74
Población de 16 a 29 años	805	24,81	1.770	19,08
Población de 16 años y más	2.660	81,97	7.800	84,10
Población de 75 años y más	175	5,39	730	7,87
Población extranjera	470	14,48	1.220	13,15
Población extranjera menor de 15 años	35	6,03	s.d.	s.d.
Hogares (2011)				
Hogares	1.270		3.660	
Hogares unipersonales de mayores de 65 años	80	6,30	245	6,69
Hogares con un adulto y uno o más menores	60	4,72	150	4,10
Nivel educativo y situación laboral (2011)				
Población sin estudios	260	9,76	1.390	17,82
Población activa de 16 años o más	2.000	61,63	5.175	55,80
Población parada 16 años o más	745	37,25	2.070	40,00
Población activa de 16 a 29 años	710	88,20	s.d.	s.d.
Población parada de 16 a 29 años	335	47,18	s.d.	s.d.
Población ocupada	1.255	38,67	3.105	33,48
Población ocupada con carácter eventual	0	0,00	10	0,32
Población ocupada no cualificada	110	8,76	350	11,27
Edificación y vivienda (2011)				
Viviendas familiares	1.340		4.095	
Viviendas principales	1.270	94,78	3.660	89,38
Viviendas secundarias	35	2,61	s.d.	s.d.
Viviendas vacías	35	2,61	s.d.	s.d.
Viviendas unifamiliares (5)	155	11,57	230	5,62
Viviendas en edificios de vivienda plurifamiliar (6)	1.185	88,43	3.830	93,53
Viviendas con superficie menor de 30m ²	0	0,00	0	0,00
Viviendas sin cuarto de aseo con inodoro	20	1,57	20	0,49
Viviendas sin baño o ducha	0	0,00	25	0,61
Viviendas en edificios en estado ruinoso, malo o deficiente	0	0,00	115	2,81
Viviendas en edificios anteriores a 1940	0	0,00	0	0,00
Viviendas en edificios de 4 o más plantas	1.170	87,31	2.790	68,13
Viv. ppls. en edificios de 4 plantas o más sin ascensor	205	16,14	s.d.	s.d.
Viviendas principales con calefacción individual	955	75,20	2.000	54,64
Viviendas principales con calefacción colectiva	s.d.	s.d.	s.d.	s.d.
Viviendas principales sin calefacción	s.d.	s.d.	s.d.	s.d.
Superficie media útil por habitante (m ²)	33,04		34,95	

DATOS SOCIODEMOGRÁFICOS. Sección censal: 0812105005 AEV: 08121003

	Sección censal		AEV	
	Valores absolutos	%	Valores absolutos	%
Población (2011)				
Población total	970		9.275	
Población menor de 15 años	105	10,82	1.460	15,74
Población de 16 a 29 años	175	18,04	1.770	19,08
Población de 16 años y más	860	88,66	7.800	84,10
Población de 75 años y más	80	8,25	730	7,87
Población extranjera	60	6,19	1.220	13,15
Población extranjera menor de 15 años	s.d.	s.d.	s.d.	s.d.
Hogares (2011)				
Hogares	415		3.660	
Hogares unipersonales de mayores de 65 años	0	0,00	245	6,69
Hogares con un adulto y uno o más menores	25	6,02	150	4,10
Nivel educativo y situación laboral (2011)				
Población sin estudios	195	22,54	1.390	17,82
Población activa de 16 años o más	560	57,73	5.175	55,80
Población parada 16 años o más	210	37,50	2.070	40,00
Población activa de 16 a 29 años	160	91,43	s.d.	s.d.
Población parada de 16 a 29 años	s.d.	s.d.	s.d.	s.d.
Población ocupada	350	36,08	3.105	33,48
Población ocupada con carácter eventual	0	0,00	10	0,32
Población ocupada no cualificada	10	2,86	350	11,27
Edificación y vivienda (2011)				
Viviendas familiares	440		4.095	
Viviendas principales	415	94,32	3.660	89,38
Viviendas secundarias	s.d.	s.d.	s.d.	s.d.
Viviendas vacías	s.d.	s.d.	s.d.	s.d.
Viviendas unifamiliares (5)	0	0,00	230	5,62
Viviendas en edificios de vivienda plurifamiliar (6)	405	92,05	3.830	93,53
Viviendas con superficie menor de 30m ²	0	0,00	0	0,00
Viviendas sin cuarto de aseo con inodoro	0	0,00	20	0,49
Viviendas sin baño o ducha	0	0,00	25	0,61
Viviendas en edificios en estado ruinoso, malo o deficiente	0	0,00	115	2,81
Viviendas en edificios anteriores a 1940	0	0,00	0	0,00
Viviendas en edificios de 4 o más plantas	295	67,05	2.790	68,13
Viv. ppls. en edificios de 4 plantas o más sin ascensor	s.d.	s.d.	s.d.	s.d.
Viviendas principales con calefacción individual	210	50,60	2.000	54,64
Viviendas principales con calefacción colectiva	s.d.	s.d.	s.d.	s.d.
Viviendas principales sin calefacción	s.d.	s.d.	s.d.	s.d.
Superficie media útil por habitante (m ²)	36,29		34,95	

DATOS SOCIODEMOGRÁFICOS. Sección censal: **0812105006** AEV: **08121003**

Población (2011)	Sección censal		AEV	
	Valores absolutos	%	Valores absolutos	%
Población total	1.415		9.275	
Población menor de 15 años	190	13,43	1.460	15,74
Población de 16 a 29 años	145	10,25	1.770	19,08
Población de 16 años y más	1.225	86,57	7.800	84,10
Población de 75 años y más	140	9,89	730	7,87
Población extranjera	45	3,18	1.220	13,15
Población extranjera menor de 15 años	15	7,89	s.d.	s.d.
Hogares (2011)				
Hogares	525		3.660	
Hogares unipersonales de mayores de 65 años	50	9,52	245	6,69
Hogares con un adulto y uno o más menores	15	2,86	150	4,10
Nivel educativo y situación laboral (2011)				
Población sin estudios	350	28,57	1.390	17,82
Población activa de 16 años o más	765	54,06	5.175	55,80
Población parada 16 años o más	350	45,75	2.070	40,00
Población activa de 16 a 29 años	95	65,52	s.d.	s.d.
Población parada de 16 a 29 años	s.d.	s.d.	s.d.	s.d.
Población ocupada	415	29,33	3.105	33,48
Población ocupada con carácter eventual	0	0,00	10	0,32
Población ocupada no cualificada	110	26,51	350	11,27
Edificación y vivienda (2011)				
Viviendas familiares	580		4.095	
Viviendas principales	525	90,52	3.660	89,38
Viviendas secundarias	20	3,45	s.d.	s.d.
Viviendas vacías	30	5,17	s.d.	s.d.
Viviendas unifamiliares (5)	0	0,00	230	5,62
Viviendas en edificios de vivienda plurifamiliar (6)	580	100,00	3.830	93,53
Viviendas con superficie menor de 30m ²	0	0,00	0	0,00
Viviendas sin cuarto de aseo con inodoro	0	0,00	20	0,49
Viviendas sin baño o ducha	0	0,00	25	0,61
Viviendas en edificios en estado ruinoso, malo o deficiente	15	2,59	115	2,81
Viviendas en edificios anteriores a 1940	0	0,00	0	0,00
Viviendas en edificios de 4 o más plantas	525	90,52	2.790	68,13
Viv. ppls. en edificios de 4 plantas o más sin ascensor	310	59,05	s.d.	s.d.
Viviendas principales con calefacción individual	195	37,14	2.000	54,64
Viviendas principales con calefacción colectiva	s.d.	s.d.	s.d.	s.d.
Viviendas principales sin calefacción	s.d.	s.d.	s.d.	s.d.
Superficie media útil por habitante (m ²)	34,84		34,95	

DATOS SOCIODEMOGRÁFICOS. Sección censal: **0812105015** AEV: **08121003**

	Sección censal		AEV	
	Valores absolutos	%	Valores absolutos	%
Población (2011)				
Población total	925		9.275	
Población menor de 15 años	155	16,76	1.460	15,74
Población de 16 a 29 años	75	8,11	1.770	19,08
Población de 16 años y más	770	83,24	7.800	84,10
Población de 75 años y más	60	6,49	730	7,87
Población extranjera	60	6,49	1.220	13,15
Población extranjera menor de 15 años	20	12,90	s.d.	s.d.
Hogares (2011)				
Hogares	380		3.660	
Hogares unipersonales de mayores de 65 años	35	9,21	245	6,69
Hogares con un adulto y uno o más menores	20	5,26	150	4,10
Nivel educativo y situación laboral (2011)				
Población sin estudios	95	12,34	1.390	17,82
Población activa de 16 años o más	495	53,51	5.175	55,80
Población parada 16 años o más	195	39,39	2.070	40,00
Población activa de 16 a 29 años	s.d.	s.d.	s.d.	s.d.
Población parada de 16 a 29 años	s.d.	s.d.	s.d.	s.d.
Población ocupada	300	32,43	3.105	33,48
Población ocupada con carácter eventual	0	0,00	10	0,32
Población ocupada no cualificada	0	0,00	350	11,27
Edificación y vivienda (2011)				
Viviendas familiares	420		4.095	
Viviendas principales	380	90,48	3.660	89,38
Viviendas secundarias	s.d.	s.d.	s.d.	s.d.
Viviendas vacías	s.d.	s.d.	s.d.	s.d.
Viviendas unifamiliares (5)	15	3,57	230	5,62
Viviendas en edificios de vivienda plurifamiliar (6)	405	96,43	3.830	93,53
Viviendas con superficie menor de 30m ²	0	0,00	0	0,00
Viviendas sin cuarto de aseo con inodoro	0	0,00	20	0,49
Viviendas sin baño o ducha	0	0,00	25	0,61
Viviendas en edificios en estado ruinoso, malo o deficiente	15	3,57	115	2,81
Viviendas en edificios anteriores a 1940	0	0,00	0	0,00
Viviendas en edificios de 4 o más plantas	185	44,05	2.790	68,13
Viv. pples. en edificios de 4 plantas o más sin ascensor	s.d.	s.d.	s.d.	s.d.
Viviendas principales con calefacción individual	175	46,05	2.000	54,64
Viviendas principales con calefacción colectiva	s.d.	s.d.	s.d.	s.d.
Viviendas principales sin calefacción	s.d.	s.d.	s.d.	s.d.
Superficie media útil por habitante (m ²)	38,59		34,95	

DATOS SOCIODEMOGRÁFICOS. Sección censal: 0812105016 AEV: 08121003

	Sección censal		AEV	
	Valores absolutos	%	Valores absolutos	%
Población (2011)				
Población total	1.240		9.275	
Población menor de 15 años	55	4,44	1.460	15,74
Población de 16 a 29 años	325	26,21	1.770	19,08
Población de 16 años y más	1.185	95,56	7.800	84,10
Población de 75 años y más	135	10,89	730	7,87
Población extranjera	115	9,27	1.220	13,15
Población extranjera menor de 15 años	s.d.	s.d.	s.d.	s.d.
Hogares (2011)				
Hogares	530		3.660	
Hogares unipersonales de mayores de 65 años	45	8,49	245	6,69
Hogares con un adulto y uno o más menores	0	0,00	150	4,10
Nivel educativo y situación laboral (2011)				
Población sin estudios	145	12,24	1.390	17,82
Población activa de 16 años o más	705	56,85	5.175	55,80
Población parada 16 años o más	345	48,94	2.070	40,00
Población activa de 16 a 29 años	255	78,46	s.d.	s.d.
Población parada de 16 a 29 años	170	66,67	s.d.	s.d.
Población ocupada	360	29,03	3.105	33,48
Población ocupada con carácter eventual	0	0,00	10	0,32
Población ocupada no cualificada	0	0,00	350	11,27
Edificación y vivienda (2011)				
Viviendas familiares	615		4.095	
Viviendas principales	530	86,18	3.660	89,38
Viviendas secundarias	0	0,00	s.d.	s.d.
Viviendas vacías	90	14,63	s.d.	s.d.
Viviendas unifamiliares (5)	60	9,76	230	5,62
Viviendas en edificios de vivienda plurifamiliar (6)	555	90,24	3.830	93,53
Viviendas con superficie menor de 30m ²	0	0,00	0	0,00
Viviendas sin cuarto de aseo con inodoro	0	0,00	20	0,49
Viviendas sin baño o ducha	0	0,00	25	0,61
Viviendas en edificios en estado ruinoso, malo o deficiente	85	13,82	115	2,81
Viviendas en edificios anteriores a 1940	0	0,00	0	0,00
Viviendas en edificios de 4 o más plantas	150	24,39	2.790	68,13
Viv. ppls. en edificios de 4 plantas o más sin ascensor	s.d.	s.d.	s.d.	s.d.
Viviendas principales con calefacción individual	300	56,60	2.000	54,64
Viviendas principales con calefacción colectiva	s.d.	s.d.	s.d.	s.d.
Viviendas principales sin calefacción	s.d.	s.d.	s.d.	s.d.
Superficie media útil por habitante (m ²)	39,68		34,95	

DATOS SOCIODEMOGRÁFICOS. Sección censal: 0812105020 AEV: 08121003

Población (2011)	Sección censal		AEV	
	Valores absolutos	%	Valores absolutos	%
Población total	1.480		9.275	
Población menor de 15 años	375	25,34	1.460	15,74
Población de 16 a 29 años	245	16,55	1.770	19,08
Población de 16 años y más	1.100	74,32	7.800	84,10
Población de 75 años y más	140	9,46	730	7,87
Población extranjera	470	31,76	1.220	13,15
Población extranjera menor de 15 años	170	45,33	s.d.	s.d.
Hogares (2011)				
Hogares	540		3.660	
Hogares unipersonales de mayores de 65 años	35	6,48	245	6,69
Hogares con un adulto y uno o más menores	30	5,56	150	4,10
Nivel educativo y situación laboral (2011)				
Población sin estudios	345	31,22	1.390	17,82
Población activa de 16 años o más	650	43,92	5.175	55,80
Población parada 16 años o más	225	34,62	2.070	40,00
Población activa de 16 a 29 años	180	73,47	s.d.	s.d.
Población parada de 16 a 29 años	75	41,67	s.d.	s.d.
Población ocupada	425	28,72	3.105	33,48
Población ocupada con carácter eventual	10	2,35	10	0,32
Población ocupada no cualificada	120	28,24	350	11,27
Edificación y vivienda (2011)				
Viviendas familiares	700		4.095	
Viviendas principales	540	77,14	3.660	89,38
Viviendas secundarias	0	0,00	s.d.	s.d.
Viviendas vacías	160	22,86	s.d.	s.d.
Viviendas unifamiliares (5)	0	0,00	230	5,62
Viviendas en edificios de vivienda plurifamiliar (6)	700	100,00	3.830	93,53
Viviendas con superficie menor de 30m ²	0	0,00	0	0,00
Viviendas sin cuarto de aseo con inodoro	0	0,00	20	0,49
Viviendas sin baño o ducha	25	4,63	25	0,61
Viviendas en edificios en estado ruinoso, malo o deficiente	0	0,00	115	2,81
Viviendas en edificios anteriores a 1940	0	0,00	0	0,00
Viviendas en edificios de 4 o más plantas	465	66,43	2.790	68,13
Viv. ppls. en edificios de 4 plantas o más sin ascensor	150	27,78	s.d.	s.d.
Viviendas principales con calefacción individual	165	30,56	2.000	54,64
Viviendas principales con calefacción colectiva	s.d.	s.d.	s.d.	s.d.
Viviendas principales sin calefacción	s.d.	s.d.	s.d.	s.d.
Superficie media útil por habitante (m ²)	30,74		34,95	

INDICADORES DE VULNERABILIDAD AEV: **08121003**

	AEV	Municipio	Comunidad Autónoma	España
Vulnerabilidad sociodemográfica				
% de población de 75 años y más años	7,87	7,54	8,54	8,71
% de hogares unipersonales de mayores de 65 años	6,69	9,45	9,53	9,45
% de hogares con un adulto y uno o más menores	4,10	4,97	4,93	4,83
% de población extranjera (7)	13,15	16,23	15,07	11,26
% de población extranjera menor de 15 años (8)	s.d.	21,43	21,43	12,30
Vulnerabilidad socioeconómica				
% de población en paro (IBVU)	40,00	33,52	25,75	29,64
% de población juvenil en paro (9)	s.d.	44,03	39,76	44,81
% de ocupados eventuales	0,32	0,35	15,74	19,35
% de ocupados no cualificados	11,27	11,39	9,69	11,03
% de población sin estudios (IBVU)	17,82	13,85	10,02	10,92
Vulnerabilidad residencial				
% de viviendas con una superficie menor de 30 m ²	0,00	0,71	0,29	0,28
Superficie media útil por habitante (m ²)	34,95	58,37	57,45	51,82
% de viviendas sin cuarto de aseo con inodoro	0,49	1,00	0,39	0,41
% de viviendas sin baño o ducha	0,61	0,51	0,39	0,37
% de viviendas en estado ruinoso, malo o deficiente (IBVU)	2,81	9,80	7,60	6,99
% de viviendas en edificios anteriores a 1940	0,00	4,73	15,80	13,20
% de viv. ppales. en edificios de 4 o más plantas sin ascensor	s.d.	41,58	25,87	25,50
% de viviendas principales sin calefacción	s.d.	31,87	37,03	43,14

Definiciones y Síntesis Metodológica

ESTE CATÁLOGO REFERIDO A 2011 SÓLO IDENTIFICA ÁREAS ESTADÍSTICAS VULNERABLES (AEV), NO BARRIOS VULNERABLES

ÁREA ESTADÍSTICA VULNERABLE (AEV):

Agrupación de secciones censales colindantes y de cierta homogeneidad urbanística, de entre 3.500 y 15.000 habitantes en las que, al menos, uno de los tres Indicadores Básicos de Vulnerabilidad Urbana (IBVU Estudios, IBVU Vivienda o IBVU Paro) del conjunto supera el valor establecido como referencia de vulnerabilidad.

- IBVU Estudios: Porcentaje de población analfabeta y sin estudios de 16 años o más, sobre el total de población de 16 años o más. Valor de referencia de vulnerabilidad (2011): 16,38%.

- IBVU Vivienda: Porcentaje de viviendas familiares (principales, secundarias, vacías) en edificios en estado ruinoso, malo o deficiente, sobre el total de viviendas familiares (principales, secundarias, vacías). Valor de referencia de vulnerabilidad (2011): 17,50 %.

- IBVU Paro: Porcentaje de la población de 16 años o más en situación de paro, respecto al total de población activa de 16 años o más. Valor de referencia de vulnerabilidad (2011): 42,33 %.

Las Áreas Estadísticas Vulnerables (AEV) son el resultado de un análisis detallado de los tres Indicadores Básicos de Vulnerabilidad Urbana (IBVU) sobre las secciones censales, realizado en gabinete, teniendo en cuenta el soporte urbano real, y por tanto definiendo continuidades, delimitando barreras y realizando, dentro de lo que permite la fotografía aérea, un primer análisis de la homogeneidad morfológica de los espacios.

BARRIO VULNERABLE (BV) (Sólo 2001):

Se entiende por Barrio Vulnerable (BV) un conjunto urbano de cierta homogeneidad y continuidad urbanística, delimitado partiendo siempre de un Área Estadística Vulnerable (AEV), pero perfilando esta delimitación estadística en base a los 3 IBVU mencionados desde el punto de vista urbanístico, buscando por tanto una mayor correspondencia con los tejidos morfológicos de las ciudades. La delimitación de Barrios Vulnerables se realizó sólo en el Catálogo de 2001, partiendo de las Áreas Estadísticas Vulnerables previamente identificadas en 2001, perfilando su delimitación con trabajo de campo y la información aportada por los técnicos municipales contactados en cada Ayuntamiento, quedando definida la delimitación de cada BV en función de estos datos. El Catálogo de 2001 incluía, para cada uno de estos BV una "Descripción Urbanística", que trataba de reflejar su realidad actual tanto urbana como social.

El presente Catálogo de 2011 sólo contempla la delimitación de AEV de 2011, sin que se haya realizado la delimitación de BV ni las correspondientes fichas de "Descripción Urbanística" de 2011. No obstante, y para comparar la evolución de los BV identificados en 2001, en la ficha de cada AEV de 2011 se recoge la delimitación de BV de 2001, si hubiera coincidencia aproximada.

SÍNTESIS METODOLÓGICA (2011):

El cuerpo de estudio del Catálogo de Barrios Vulnerables de 2011 sigue el criterio establecido en los Catálogos anteriores: centrándose en los municipios mayores de 50.000 habitantes y capitales de provincia. De este modo, el ámbito de análisis del Catálogo de 2011 cuenta con un total de 147 ciudades, 8 más que en el Catálogo de 2001 y 30 más que en el Catálogo de 1991.

Los trabajos del Catálogo de 2011, siguen la misma metodología que los de 1991, 2001, y 2006, con la única particularidad de que sólo identifican las Áreas Estadísticas Vulnerables, sin realizar el análisis urbanístico detallado que permitía identificar a partir de ellas los Barrios Vulnerables.

Para su desarrollo se ha partido del análisis de la evolución de los Barrios Vulnerables identificados en 2001, viendo primero si seguían o no siendo vulnerables en el año 2011. Posteriormente, se han identificado las nuevas Áreas Estadísticas Vulnerables no coincidentes con Barrios Vulnerables identificados en el Catálogo de 2001, incluyendo también las ciudades que no contaban con Barrios Vulnerables en 2001.

Una vez identificadas las secciones censales que, en cada una de las fechas de estudio, superan los umbrales de referencia (para uno o varios de los 3 Indicadores Básicos de Vulnerabilidad Urbana IBVU), se procede a agrupar estas secciones en Áreas Estadísticas Vulnerables (AEV).

La metodología detallada completa puede consultarse en:

http://www.fomento.gob.es/MFOM.BarriosVulnerables/static/adjunto/Sintesis_metodologica_general_catalogo_bbv.pdf

NOTAS:

- (5) Viviendas Unifamiliares: Número de viviendas en edificios con uso predominantemente residencial que sólo tienen una vivienda.
- (6) Viviendas en edificios de Vivienda Plurifamiliar: Número de viviendas en edificios con uso predominantemente residencial que tienen más un inmueble. (El Censo de 2011 define Inmueble como: Unidad operativa usada en el cuaderno de recorrido del agente censal, que corresponde, según su uso, a una vivienda o un local. Cada inmueble se corresponde con una combinación diferente de los valores de planta y puerta).
- (7) Porcentaje de Población Extranjera: Porcentaje de personas de nacionalidad extranjera, respecto al total de población. (%)
- (8) Porcentaje de Población Extranjera menor de 15 años: Porcentaje de menores de 15 años de edad con nacionalidad extranjera, respecto al total de población menor de 15 años. (%)
- (9) Porcentaje de Población juvenil en paro: Porcentaje de la población de 16 a 29 años en situación de paro respecto al total de población activa de 16 a 29 años. (%)