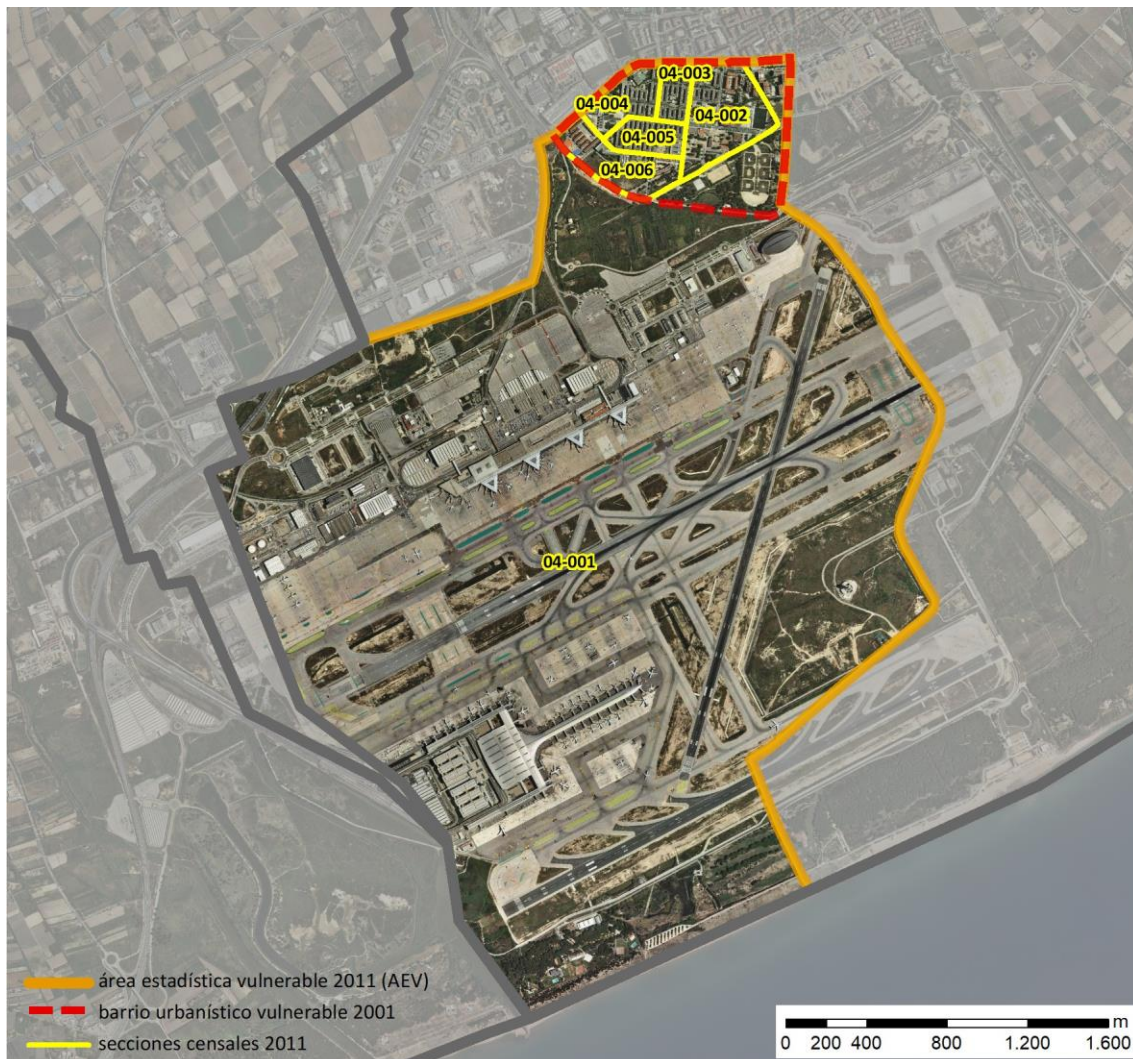


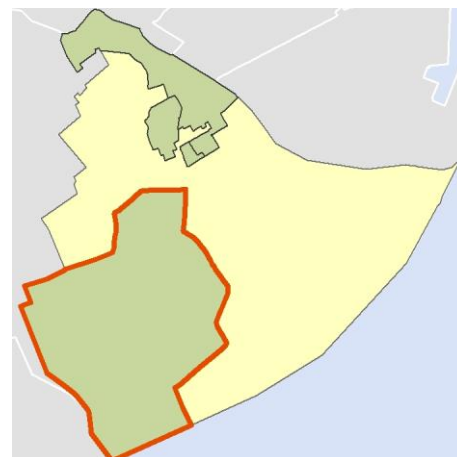
## Ficha AEV (Área Estadística Vulnerable): 08169001



Localización en detalle del AEV

### Datos básicos

Población del AEV	5.915
Viviendas	2.440
Densidad población (pob/Km <sup>2</sup> )	588,45
Densidad vivienda (Viv/Ha)	2,43
Superficie (Ha)	1.005,19
Nº de secciones censales del AEV	6



Localización del AEV dentro del término municipal

### Indicadores básicos de vulnerabilidad (IBVU)

	Valor del AEV	Valor de referencia de vulnerabilidad <sup>(1)</sup>
<b>IBVU Estudios</b> <sup>(2)</sup>	<b>21,17 %</b>	16,38 %
<b>IBVU Viviendas</b> <sup>(3)</sup>	<b>2,46 %</b>	17,50 %
<b>IBVU Paro</b> <sup>(4)</sup>	<b>s.d. %</b>	42,33 %

(1) Valor que se ha tomado como referencia de vulnerabilidad para cada IBVU.

(2) IBVU Estudios: Porcentaje de población analfabeta y sin estudios de 16 años o más, sobre el total de población de 16 años o más.

(3) IBVU Vivienda: Porcentaje de viviendas familiares en edificios en estado ruinoso, malo o deficiente, sobre el total de viviendas familiares.

(4) IBVU Paro: Porcentaje de la población de 16 años o más en situación de paro, respecto al total de población activa de 16 años o más.

DATOS SOCIODEMOGRÁFICOS. Sección censal: **0816904001** AEV: **08169001**

	Sección censal		AEV	
	Valores absolutos	%	Valores absolutos	%
<b>Población (2011)</b>				
Población total	1.020		5.915	
Población menor de 15 años	235	23,04	920	15,55
Población de 16 a 29 años	s.d.	s.d.	s.d.	s.d.
Población de 16 años y más	790	77,45	4.865	82,25
Población de 75 años y más	125	12,25	s.d.	s.d.
Población extranjera	s.d.	s.d.	s.d.	s.d.
Población extranjera menor de 15 años	s.d.	s.d.	s.d.	s.d.
<b>Hogares (2011)</b>				
Hogares	375		2.315	
Hogares unipersonales de mayores de 65 años	60	16,00	250	10,80
Hogares con un adulto y uno o más menores	0	0,00	100	4,32
<b>Nivel educativo y situación laboral (2011)</b>				
Población sin estudios	155	19,75	1.030	21,17
Población activa de 16 años o más	415	40,69	2.895	48,94
Población parada 16 años o más	105	25,30	s.d.	s.d.
Población activa de 16 a 29 años	s.d.	s.d.	s.d.	s.d.
Población parada de 16 a 29 años	s.d.	s.d.	s.d.	s.d.
Población ocupada	310	30,39	s.d.	s.d.
Población ocupada con carácter eventual	0	0,00	s.d.	s.d.
Población ocupada no cualificada	85	27,42	s.d.	s.d.
<b>Edificación y vivienda (2011)</b>				
Viviendas familiares	375		2.440	
Viviendas principales	375	100,00	2.315	94,88
Viviendas secundarias	s.d.	s.d.	s.d.	s.d.
Viviendas vacías	s.d.	s.d.	s.d.	s.d.
Viviendas unifamiliares (5)	0	0,00	0	0,00
Viviendas en edificios de vivienda plurifamiliar (6)	375	100,00	2.440	100,00
Viviendas con superficie menor de 30m <sup>2</sup>	0	0,00	20	0,82
Viviendas sin cuarto de aseo con inodoro	0	0,00	40	1,64
Viviendas sin baño o ducha	0	0,00	40	1,64
Viviendas en edificios en estado ruinoso, malo o deficiente	0	0,00	60	2,46
Viviendas en edificios anteriores a 1940	0	0,00	0	0,00
Viviendas en edificios de 4 o más plantas	375	100,00	2.430	99,59
Viv. ppls. en edificios de 4 plantas o más sin ascensor	0	0,00	s.d.	s.d.
Viviendas principales con calefacción individual	125	33,33	s.d.	s.d.
Viviendas principales con calefacción colectiva	s.d.	s.d.	s.d.	s.d.
Viviendas principales sin calefacción	s.d.	s.d.	s.d.	s.d.
Superficie media útil por habitante (m <sup>2</sup> )	25,74		31,63	

DATOS SOCIODEMOGRÁFICOS. Sección censal: 0816904002 AEV: 08169001

	Sección censal		AEV	
	Valores absolutos	%	Valores absolutos	%
<b>Población (2011)</b>				
Población total	2.155		5.915	
Población menor de 15 años	400	18,56	920	15,55
Población de 16 a 29 años	405	18,79	s.d.	s.d.
Población de 16 años y más	1.755	81,44	4.865	82,25
Población de 75 años y más	155	7,19	s.d.	s.d.
Población extranjera	215	9,98	s.d.	s.d.
Población extranjera menor de 15 años	95	23,75	s.d.	s.d.
<b>Hogares (2011)</b>				
Hogares	845		2.315	
Hogares unipersonales de mayores de 65 años	105	12,43	250	10,80
Hogares con un adulto y uno o más menores	45	5,33	100	4,32
<b>Nivel educativo y situación laboral (2011)</b>				
Población sin estudios	380	21,65	1.030	21,17
Población activa de 16 años o más	1.150	53,36	2.895	48,94
Población parada 16 años o más	450	39,13	s.d.	s.d.
Población activa de 16 a 29 años	375	92,59	s.d.	s.d.
Población parada de 16 a 29 años	135	36,00	s.d.	s.d.
Población ocupada	700	32,48	s.d.	s.d.
Población ocupada con carácter eventual	10	1,43	s.d.	s.d.
Población ocupada no cualificada	175	25,00	s.d.	s.d.
<b>Edificación y vivienda (2011)</b>				
Viviendas familiares	855		2.440	
Viviendas principales	845	98,83	2.315	94,88
Viviendas secundarias	15	1,75	s.d.	s.d.
Viviendas vacías	0	0,00	s.d.	s.d.
Viviendas unifamiliares (5)	0	0,00	0	0,00
Viviendas en edificios de vivienda plurifamiliar (6)	855	100,00	2.440	100,00
Viviendas con superficie menor de 30m <sup>2</sup>	20	2,37	20	0,82
Viviendas sin cuarto de aseo con inodoro	40	4,73	40	1,64
Viviendas sin baño o ducha	25	2,96	40	1,64
Viviendas en edificios en estado ruinoso, malo o deficiente	0	0,00	60	2,46
Viviendas en edificios anteriores a 1940	0	0,00	0	0,00
Viviendas en edificios de 4 o más plantas	845	98,83	2.430	99,59
Viv. ppls. en edificios de 4 plantas o más sin ascensor	350	41,42	s.d.	s.d.
Viviendas principales con calefacción individual	360	42,60	s.d.	s.d.
Viviendas principales con calefacción colectiva	s.d.	s.d.	s.d.	s.d.
Viviendas principales sin calefacción	s.d.	s.d.	s.d.	s.d.
Superficie media útil por habitante (m <sup>2</sup> )	29,76		31,63	

DATOS SOCIODEMOGRÁFICOS. Sección censal: 0816904003 AEV: 08169001

	Sección censal		AEV	
	Valores absolutos	%	Valores absolutos	%
<b>Población (2011)</b>				
Población total	960		5.915	
Población menor de 15 años	210	21,88	920	15,55
Población de 16 a 29 años	65	6,77	s.d.	s.d.
Población de 16 años y más	750	78,13	4.865	82,25
Población de 75 años y más	75	7,81	s.d.	s.d.
Población extranjera	s.d.	s.d.	s.d.	s.d.
Población extranjera menor de 15 años	s.d.	s.d.	s.d.	s.d.
<b>Hogares (2011)</b>				
Hogares	385		2.315	
Hogares unipersonales de mayores de 65 años	20	5,19	250	10,80
Hogares con un adulto y uno o más menores	10	2,60	100	4,32
<b>Nivel educativo y situación laboral (2011)</b>				
Población sin estudios	185	24,50	1.030	21,17
Población activa de 16 años o más	390	40,63	2.895	48,94
Población parada 16 años o más	170	43,59	s.d.	s.d.
Población activa de 16 a 29 años	s.d.	s.d.	s.d.	s.d.
Población parada de 16 a 29 años	s.d.	s.d.	s.d.	s.d.
Población ocupada	220	22,92	s.d.	s.d.
Población ocupada con carácter eventual	0	0,00	s.d.	s.d.
Población ocupada no cualificada	55	25,00	s.d.	s.d.
<b>Edificación y vivienda (2011)</b>				
Viviendas familiares	410		2.440	
Viviendas principales	385	93,90	2.315	94,88
Viviendas secundarias	0	0,00	s.d.	s.d.
Viviendas vacías	25	6,10	s.d.	s.d.
Viviendas unifamiliares (5)	0	0,00	0	0,00
Viviendas en edificios de vivienda plurifamiliar (6)	410	100,00	2.440	100,00
Viviendas con superficie menor de 30m <sup>2</sup>	0	0,00	20	0,82
Viviendas sin cuarto de aseo con inodoro	0	0,00	40	1,64
Viviendas sin baño o ducha	0	0,00	40	1,64
Viviendas en edificios en estado ruinoso, malo o deficiente	25	6,10	60	2,46
Viviendas en edificios anteriores a 1940	0	0,00	0	0,00
Viviendas en edificios de 4 o más plantas	410	100,00	2.430	99,59
Viv. ppls. en edificios de 4 plantas o más sin ascensor	s.d.	s.d.	s.d.	s.d.
Viviendas principales con calefacción individual	145	37,66	s.d.	s.d.
Viviendas principales con calefacción colectiva	s.d.	s.d.	s.d.	s.d.
Viviendas principales sin calefacción	s.d.	s.d.	s.d.	s.d.
Superficie media útil por habitante (m <sup>2</sup> )	34,17		31,63	

DATOS SOCIODEMOGRÁFICOS. Sección censal: 0816904004 AEV: 08169001

Población (2011)	Sección censal		AEV	
	Valores absolutos	%	Valores absolutos	%
Población total	805		5.915	
Población menor de 15 años	75	9,32	920	15,55
Población de 16 a 29 años	175	21,74	s.d.	s.d.
Población de 16 años y más	730	90,68	4.865	82,25
Población de 75 años y más	0	0,00	s.d.	s.d.
Población extranjera	20	2,48	s.d.	s.d.
Población extranjera menor de 15 años	s.d.	s.d.	s.d.	s.d.
<b>Hogares (2011)</b>				
Hogares	295		2.315	
Hogares unipersonales de mayores de 65 años	0	0,00	250	10,80
Hogares con un adulto y uno o más menores	10	3,39	100	4,32
<b>Nivel educativo y situación laboral (2011)</b>				
Población sin estudios	145	19,86	1.030	21,17
Población activa de 16 años o más	470	58,39	2.895	48,94
Población parada 16 años o más	145	30,85	s.d.	s.d.
Población activa de 16 a 29 años	125	71,43	s.d.	s.d.
Población parada de 16 a 29 años	55	44,00	s.d.	s.d.
Población ocupada	325	40,37	s.d.	s.d.
Población ocupada con carácter eventual	5	1,54	s.d.	s.d.
Población ocupada no cualificada	115	35,38	s.d.	s.d.
<b>Edificación y vivienda (2011)</b>				
Viviendas familiares	325		2.440	
Viviendas principales	295	90,77	2.315	94,88
Viviendas secundarias	s.d.	s.d.	s.d.	s.d.
Viviendas vacías	s.d.	s.d.	s.d.	s.d.
Viviendas unifamiliares (5)	0	0,00	0	0,00
Viviendas en edificios de vivienda plurifamiliar (6)	325	100,00	2.440	100,00
Viviendas con superficie menor de 30m <sup>2</sup>	0	0,00	20	0,82
Viviendas sin cuarto de aseo con inodoro	0	0,00	40	1,64
Viviendas sin baño o ducha	15	5,08	40	1,64
Viviendas en edificios en estado ruinoso, malo o deficiente	25	7,69	60	2,46
Viviendas en edificios anteriores a 1940	0	0,00	0	0,00
Viviendas en edificios de 4 o más plantas	325	100,00	2.430	99,59
Viv. ppls. en edificios de 4 plantas o más sin ascensor	s.d.	s.d.	s.d.	s.d.
Viviendas principales con calefacción individual	s.d.	s.d.	s.d.	s.d.
Viviendas principales con calefacción colectiva	s.d.	s.d.	s.d.	s.d.
Viviendas principales sin calefacción	s.d.	s.d.	s.d.	s.d.
Superficie media útil por habitante (m <sup>2</sup> )	30,28		31,63	

DATOS SOCIODEMOGRÁFICOS. Sección censal: 0816904005 AEV: 08169001

Población (2011)	Sección censal		AEV	
	Valores absolutos	%	Valores absolutos	%
Población total	490		5.915	
Población menor de 15 años	0	0,00	920	15,55
Población de 16 a 29 años	90	18,37	s.d.	s.d.
Población de 16 años y más	465	94,90	4.865	82,25
Población de 75 años y más	0	0,00	s.d.	s.d.
Población extranjera	10	2,04	s.d.	s.d.
Población extranjera menor de 15 años	s.d.	s.d.	s.d.	s.d.
<b>Hogares (2011)</b>				
Hogares	250		2.315	
Hogares unipersonales de mayores de 65 años	35	14,00	250	10,80
Hogares con un adulto y uno o más menores	35	14,00	100	4,32
<b>Nivel educativo y situación laboral (2011)</b>				
Población sin estudios	135	28,72	1.030	21,17
Población activa de 16 años o más	235	47,96	2.895	48,94
Población parada 16 años o más	60	25,53	s.d.	s.d.
Población activa de 16 a 29 años	65	72,22	s.d.	s.d.
Población parada de 16 a 29 años	s.d.	s.d.	s.d.	s.d.
Población ocupada	175	35,71	s.d.	s.d.
Población ocupada con carácter eventual	0	0,00	s.d.	s.d.
Población ocupada no cualificada	65	37,14	s.d.	s.d.
<b>Edificación y vivienda (2011)</b>				
Viviendas familiares	310		2.440	
Viviendas principales	250	80,65	2.315	94,88
Viviendas secundarias	s.d.	s.d.	s.d.	s.d.
Viviendas vacías	s.d.	s.d.	s.d.	s.d.
Viviendas unifamiliares (5)	0	0,00	0	0,00
Viviendas en edificios de vivienda plurifamiliar (6)	310	100,00	2.440	100,00
Viviendas con superficie menor de 30m <sup>2</sup>	0	0,00	20	0,82
Viviendas sin cuarto de aseo con inodoro	0	0,00	40	1,64
Viviendas sin baño o ducha	0	0,00	40	1,64
Viviendas en edificios en estado ruinoso, malo o deficiente	10	3,23	60	2,46
Viviendas en edificios anteriores a 1940	0	0,00	0	0,00
Viviendas en edificios de 4 o más plantas	310	100,00	2.430	99,59
Viv. ppls. en edificios de 4 plantas o más sin ascensor	s.d.	s.d.	s.d.	s.d.
Viviendas principales con calefacción individual	s.d.	s.d.	s.d.	s.d.
Viviendas principales con calefacción colectiva	s.d.	s.d.	s.d.	s.d.
Viviendas principales sin calefacción	s.d.	s.d.	s.d.	s.d.
Superficie media útil por habitante (m <sup>2</sup> )	56,94		31,63	

DATOS SOCIODEMOGRÁFICOS. Sección censal: 0816904006 AEV: 08169001

	Sección censal		AEV	
	Valores absolutos	%	Valores absolutos	%
<b>Población (2011)</b>				
Población total	485		5.915	
Población menor de 15 años	0	0,00	920	15,55
Población de 16 a 29 años	s.d.	s.d.	s.d.	s.d.
Población de 16 años y más	375	77,32	4.865	82,25
Población de 75 años y más	s.d.	s.d.	s.d.	s.d.
Población extranjera	70	14,43	s.d.	s.d.
Población extranjera menor de 15 años	s.d.	s.d.	s.d.	s.d.
<b>Hogares (2011)</b>				
Hogares	165		2.315	
Hogares unipersonales de mayores de 65 años	30	18,18	250	10,80
Hogares con un adulto y uno o más menores	0	0,00	100	4,32
<b>Nivel educativo y situación laboral (2011)</b>				
Población sin estudios	30	8,11	1.030	21,17
Población activa de 16 años o más	235	48,45	2.895	48,94
Población parada 16 años o más	s.d.	s.d.	s.d.	s.d.
Población activa de 16 a 29 años	s.d.	s.d.	s.d.	s.d.
Población parada de 16 a 29 años	s.d.	s.d.	s.d.	s.d.
Población ocupada	s.d.	s.d.	s.d.	s.d.
Población ocupada con carácter eventual	s.d.	s.d.	s.d.	s.d.
Población ocupada no cualificada	s.d.	s.d.	s.d.	s.d.
<b>Edificación y vivienda (2011)</b>				
Viviendas familiares	165		2.440	
Viviendas principales	165	100,00	2.315	94,88
Viviendas secundarias	s.d.	s.d.	s.d.	s.d.
Viviendas vacías	s.d.	s.d.	s.d.	s.d.
Viviendas unifamiliares (5)	0	0,00	0	0,00
Viviendas en edificios de vivienda plurifamiliar (6)	165	100,00	2.440	100,00
Viviendas con superficie menor de 30m <sup>2</sup>	0	0,00	20	0,82
Viviendas sin cuarto de aseo con inodoro	0	0,00	40	1,64
Viviendas sin baño o ducha	0	0,00	40	1,64
Viviendas en edificios en estado ruinoso, malo o deficiente	0	0,00	60	2,46
Viviendas en edificios anteriores a 1940	0	0,00	0	0,00
Viviendas en edificios de 4 o más plantas	165	100,00	2.430	99,59
Viv. ppls. en edificios de 4 plantas o más sin ascensor	0	0,00	s.d.	s.d.
Viviendas principales con calefacción individual	s.d.	s.d.	s.d.	s.d.
Viviendas principales con calefacción colectiva	s.d.	s.d.	s.d.	s.d.
Viviendas principales sin calefacción	s.d.	s.d.	s.d.	s.d.
Superficie media útil por habitante (m <sup>2</sup> )	23,81		31,63	

INDICADORES DE VULNERABILIDAD AEV: 08169001

	AEV	Municipio	Comunidad Autónoma	España
<b>Vulnerabilidad sociodemográfica</b>				
% de población de 75 años y más años	s.d.	7,18	8,54	8,71
% de hogares unipersonales de mayores de 65 años	10,80	8,14	9,53	9,45
% de hogares con un adulto y uno o más menores	4,32	4,55	4,93	4,83
% de población extranjera (7)	s.d.	8,73	15,07	11,26
% de población extranjera menor de 15 años (8)	s.d.	9,55	9,55	12,30
<b>Vulnerabilidad socioeconómica</b>				
% de población en paro (IBVU)	s.d.	26,71	25,75	29,64
% de población juvenil en paro (9)	s.d.	40,49	39,76	44,81
% de ocupados eventuales	s.d.	0,41	15,74	19,35
% de ocupados no cualificados	s.d.	14,33	9,69	11,03
% de población sin estudios (IBVU)	21,17	13,44	10,02	10,92
<b>Vulnerabilidad residencial</b>				
% de viviendas con una superficie menor de 30 m <sup>2</sup>	0,82	0,13	0,29	0,28
Superficie media útil por habitante (m <sup>2</sup> )	31,63	65,88	57,45	51,82
% de viviendas sin cuarto de aseo con inodoro	1,64	0,56	0,39	0,41
% de viviendas sin baño o ducha	1,64	0,54	0,39	0,37
% de viviendas en estado ruinoso, malo o deficiente (IBVU)	2,46	10,84	7,60	6,99
% de viviendas en edificios anteriores a 1940	0,00	3,34	15,80	13,20
% de viv. ppales. en edificios de 4 o más plantas sin ascensor	s.d.	50,81	25,87	25,50
% de viviendas principales sin calefacción	s.d.	25,71	37,03	43,14



## Definiciones y Síntesis Metodológica

ESTE CATÁLOGO REFERIDO A 2011 SÓLO IDENTIFICA ÁREAS ESTADÍSTICAS VULNERABLES (AEV), NO BARRIOS VULNERABLES

### ÁREA ESTADÍSTICA VULNERABLE (AEV):

Agrupación de secciones censales colindantes y de cierta homogeneidad urbanística, de entre 3.500 y 15.000 habitantes en las que, al menos, uno de los tres Indicadores Básicos de Vulnerabilidad Urbana (IBVU Estudios, IBVU Vivienda o IBVU Paro) del conjunto supera el valor establecido como referencia de vulnerabilidad.

- IBVU Estudios: Porcentaje de población analfabeta y sin estudios de 16 años o más, sobre el total de población de 16 años o más. Valor de referencia de vulnerabilidad (2011): 16,38%.

- IBVU Vivienda: Porcentaje de viviendas familiares (principales, secundarias, vacías) en edificios en estado en estado ruinoso, malo o deficiente, sobre el total de viviendas familiares (principales, secundarias, vacías). Valor de referencia de vulnerabilidad (2011): 17,50 %.

- IBVU Paro: Porcentaje de la población de 16 años o más en situación de paro, respecto al total de población activa de 16 años o más. Valor de referencia de vulnerabilidad (2011): 42,33 %.

Las Áreas Estadísticas Vulnerables (AEV) son el resultado de un análisis detallado de los tres Indicadores Básicos de Vulnerabilidad Urbana (IBVU) sobre las secciones censales, realizado en gabinete, teniendo en cuenta el soporte urbano real, y por tanto definiendo continuidades, delimitando barreras y realizando, dentro de lo que permite la fotografía aérea, un primer análisis de la homogeneidad morfológica de los espacios.

### BARRIO VULNERABLE (BV) (Sólo 2001):

Se entiende por Barrio Vulnerable (BV) un conjunto urbano de cierta homogeneidad y continuidad urbanística, delimitado partiendo siempre de un Área Estadística Vulnerable (AEV), pero perfilando esta delimitación estadística en base a los 3 IBVU mencionados desde el punto de vista urbanístico, buscando por tanto una mayor correspondencia con los tejidos morfológicos de las ciudades. La delimitación de Barrios Vulnerables se realizó sólo en el Catálogo de 2001, partiendo de las Áreas Estadísticas Vulnerables previamente identificadas en 2001, perfilando su delimitación con trabajo de campo y la información aportada por los técnicos municipales contactados en cada Ayuntamiento, quedando definida la delimitación de cada BV en función de estos datos. El Catálogo de 2001 incluía, para cada uno de estos BV una "Descripción Urbanística", que trataba de reflejar su realidad actual tanto urbana como social.

El presente Catálogo de 2011 sólo contempla la delimitación de AEV de 2011, sin que se haya realizado la delimitación de BV ni las correspondientes fichas de "Descripción Urbanística" de 2011. No obstante, y para comparar la evolución de los BV identificados en 2001, en la ficha de cada AEV de 2011 se recoge la delimitación de BV de 2001, si hubiera coincidencia aproximada.

### SÍNTESIS METODOLÓGICA (2011):

El cuerpo de estudio del Catálogo de Barrios Vulnerables de 2011 sigue el criterio establecido en los Catálogos anteriores: centrándose en los municipios mayores de 50.000 habitantes y capitales de provincia. De este modo, el ámbito de análisis del Catálogo de 2011 cuenta con un total de 147 ciudades, 8 más que en el Catálogo de 2001 y 30 más que en el Catálogo de 1991.

Los trabajos del Catálogo de 2011, siguen la misma metodología que los de 1991, 2001, y 2006, con la única particularidad de que sólo identifican las Áreas Estadísticas Vulnerables, sin realizar el análisis urbanístico detallado que permitía identificar a partir de ellas los Barrios Vulnerables.

Para su desarrollo se ha partido del análisis de la evolución de los Barrios Vulnerables identificados en 2001, viendo primero si seguían o no siendo vulnerables en el año 2011. Posteriormente, se han identificado las nuevas Áreas Estadísticas Vulnerables no coincidentes con Barrios Vulnerables identificados en el Catálogo de 2001, incluyendo también las ciudades que no contaban con Barrios Vulnerables en 2001.

Una vez identificadas las secciones censales que, en cada una de las fechas de estudio, superan los umbrales de referencia (para uno o varios de los 3 Indicadores Básicos de Vulnerabilidad Urbana IBVU), se procede a agrupar estas secciones en Áreas Estadísticas Vulnerables (AEV).

La metodología detallada completa puede consultarse en:

[http://www.fomento.gob.es/MFOM.BarriosVulnerables/static/adjunto/Sintesis\\_metodologica\\_general\\_catalogo\\_bbv.pdf](http://www.fomento.gob.es/MFOM.BarriosVulnerables/static/adjunto/Sintesis_metodologica_general_catalogo_bbv.pdf)

### NOTAS:

- (5) Viviendas Unifamiliares: Número de viviendas en edificios con uso predominantemente residencial que sólo tienen una vivienda.
- (6) Viviendas en edificios de Vivienda Plurifamiliar: Número de viviendas en edificios con uso predominantemente residencial que tienen más un inmueble. (El Censo de 2011 define Inmueble como: Unidad operativa usada en el cuaderno de recorrido del agente censal, que corresponde, según su uso, a una vivienda o un local. Cada inmueble se corresponde con una combinación diferente de los valores de planta y puerta).
- (7) Porcentaje de Población Extranjera: Porcentaje de personas de nacionalidad extranjera, respecto al total de población. (%)
- (8) Porcentaje de Población Extranjera menor de 15 años: Porcentaje de menores de 15 años de edad con nacionalidad extranjera, respecto al total de población menor de 15 años. (%)
- (9) Porcentaje de Población juvenil en paro: Porcentaje de la población de 16 a 29 años en situación de paro respecto al total de población activa de 16 a 29 años. (%)