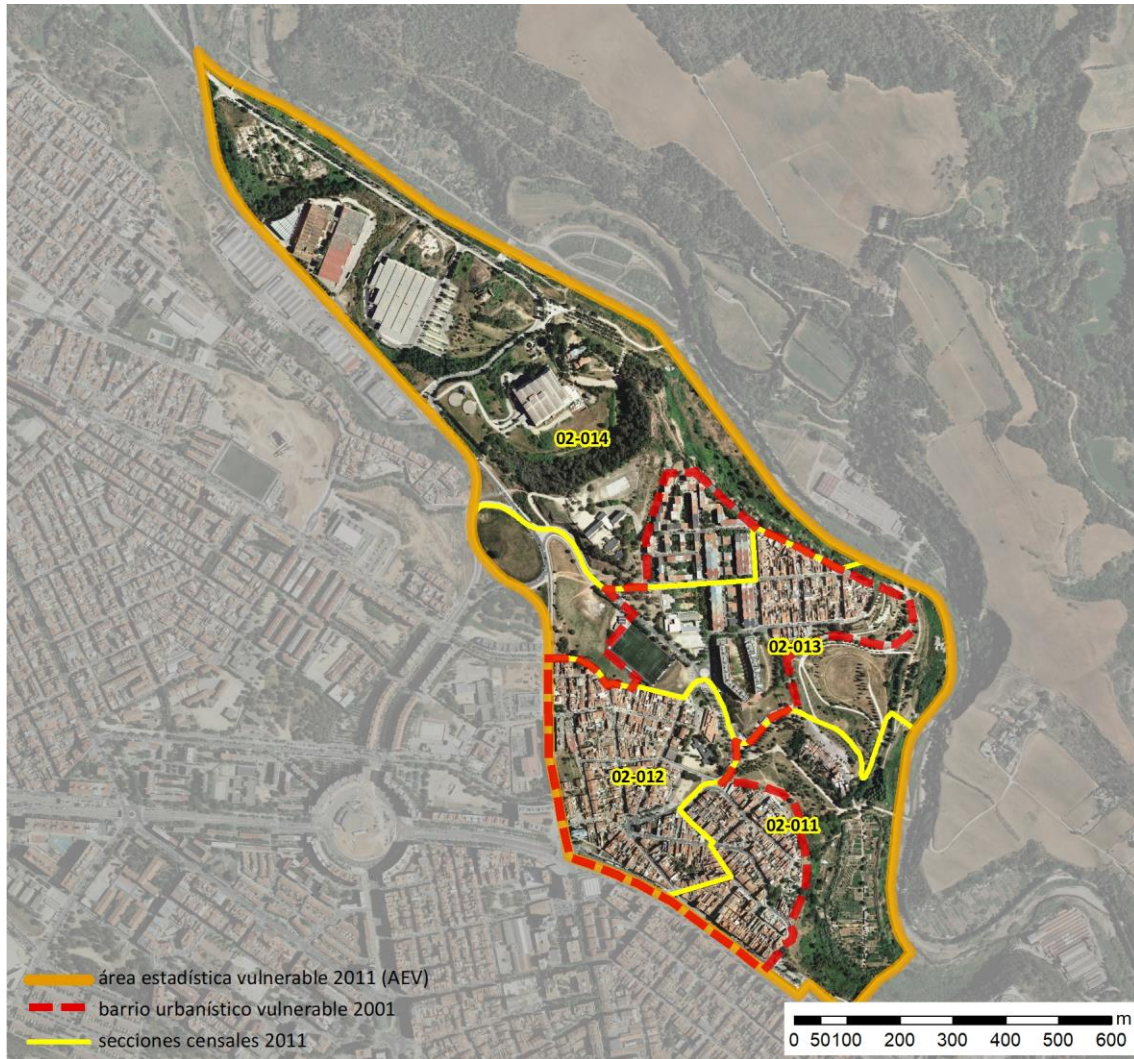


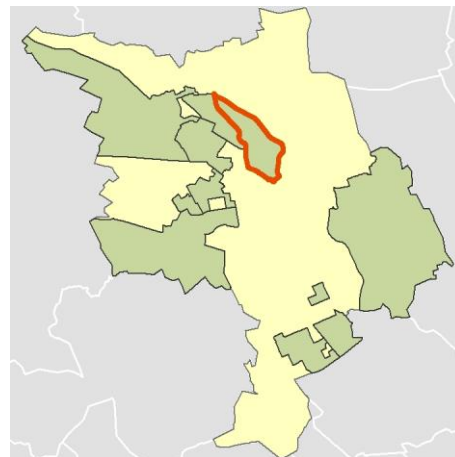
## Ficha AEV (Área Estadística Vulnerable): 08187002



Localización en detalle del AEV

### Datos básicos

Población del AEV	5.620
Viviendas	2.205
Densidad población (pob/Km <sup>2</sup> )	6.181,34
Densidad vivienda (Viv/Ha)	24,25
Superficie (Ha)	90,92
Nº de secciones censales del AEV	4



Localización del AEV dentro del término municipal

### Indicadores básicos de vulnerabilidad (IBVU)

	Valor del AEV	Valor de referencia de vulnerabilidad <sup>(1)</sup>
<b>IBVU Estudios</b> <sup>(2)</sup>	<b>26,60 %</b>	16,38 %
<b>IBVU Viviendas</b> <sup>(3)</sup>	<b>7,94 %</b>	17,50 %
<b>IBVU Paro</b> <sup>(4)</sup>	<b>s.d. %</b>	42,33 %

(1) Valor que se ha tomado como referencia de vulnerabilidad para cada IBVU.

(2) IBVU Estudios: Porcentaje de población analfabeta y sin estudios de 16 años o más, sobre el total de población de 16 años o más.

(3) IBVU Vivienda: Porcentaje de viviendas familiares en edificios en estado ruinoso, malo o deficiente, sobre el total de viviendas familiares.

(4) IBVU Paro: Porcentaje de la población de 16 años o más en situación de paro, respecto al total de población activa de 16 años o más.

DATOS SOCIODEMOGRÁFICOS. Sección censal: 0818702011 AEV: 08187002

Población (2011)	Sección censal		AEV	
	Valores absolutos	%	Valores absolutos	%
Población total	765		5.620	
Población menor de 15 años	0	0,00	1.215	21,62
Población de 16 a 29 años	235	30,72	775	13,79
Población de 16 años y más	570	74,51	4.210	74,91
Población de 75 años y más	0	0,00	470	8,36
Población extranjera	45	5,88	1.710	30,43
Población extranjera menor de 15 años	s.d.	s.d.	s.d.	s.d.
<b>Hogares (2011)</b>				
Hogares	290		2.060	
Hogares unipersonales de mayores de 65 años	30	10,34	260	12,62
Hogares con un adulto y uno o más menores	15	5,17	70	3,40
<b>Nivel educativo y situación laboral (2011)</b>				
Población sin estudios	60	10,53	1.120	26,60
Población activa de 16 años o más	335	43,79	2.475	44,04
Población parada 16 años o más	s.d.	s.d.	s.d.	s.d.
Población activa de 16 a 29 años	195	82,98	s.d.	s.d.
Población parada de 16 a 29 años	s.d.	s.d.	s.d.	s.d.
Población ocupada	s.d.	s.d.	s.d.	s.d.
Población ocupada con carácter eventual	s.d.	s.d.	s.d.	s.d.
Población ocupada no cualificada	s.d.	s.d.	s.d.	s.d.
<b>Edificación y vivienda (2011)</b>				
Viviendas familiares	290		2.205	
Viviendas principales	290	100,00	2.060	93,42
Viviendas secundarias	s.d.	s.d.	s.d.	s.d.
Viviendas vacías	s.d.	s.d.	s.d.	s.d.
Viviendas unifamiliares (5)	s.d.	s.d.	s.d.	s.d.
Viviendas en edificios de vivienda plurifamiliar (6)	s.d.	s.d.	s.d.	s.d.
Viviendas con superficie menor de 30m <sup>2</sup>	0	0,00	0	0,00
Viviendas sin cuarto de aseo con inodoro	0	0,00	30	1,36
Viviendas sin baño o ducha	0	0,00	0	0,00
Viviendas en edificios en estado ruinoso, malo o deficiente	0	0,00	175	7,94
Viviendas en edificios anteriores a 1940	0	0,00	0	0,00
Viviendas en edificios de 4 o más plantas	s.d.	s.d.	s.d.	s.d.
Viv. pples. en edificios de 4 plantas o más sin ascensor	s.d.	s.d.	s.d.	s.d.
Viviendas principales con calefacción individual	250	86,21	1.335	64,81
Viviendas principales con calefacción colectiva	s.d.	s.d.	s.d.	s.d.
Viviendas principales sin calefacción	s.d.	s.d.	s.d.	s.d.
Superficie media útil por habitante (m <sup>2</sup> )	34,12		32,86	

DATOS SOCIODEMOGRÁFICOS. Sección censal: 0818702012 AEV: 08187002

Población (2011)	Sección censal		AEV	
	Valores absolutos	%	Valores absolutos	%
Población total	1.810		5.620	
Población menor de 15 años	310	17,13	1.215	21,62
Población de 16 a 29 años	165	9,12	775	13,79
Población de 16 años y más	1.500	82,87	4.210	74,91
Población de 75 años y más	260	14,36	470	8,36
Población extranjera	245	13,54	1.710	30,43
Población extranjera menor de 15 años	40	12,90	s.d.	s.d.
<b>Hogares (2011)</b>				
Hogares	755		2.060	
Hogares unipersonales de mayores de 65 años	110	14,57	260	12,62
Hogares con un adulto y uno o más menores	30	3,97	70	3,40
<b>Nivel educativo y situación laboral (2011)</b>				
Población sin estudios	300	20,00	1.120	26,60
Población activa de 16 años o más	885	48,90	2.475	44,04
Población parada 16 años o más	265	29,94	s.d.	s.d.
Población activa de 16 a 29 años	165	100,00	s.d.	s.d.
Población parada de 16 a 29 años	s.d.	s.d.	s.d.	s.d.
Población ocupada	620	34,25	s.d.	s.d.
Población ocupada con carácter eventual	40	6,45	s.d.	s.d.
Población ocupada no cualificada	120	19,35	s.d.	s.d.
<b>Edificación y vivienda (2011)</b>				
Viviendas familiares	755		2.205	
Viviendas principales	755	100,00	2.060	93,42
Viviendas secundarias	0	0,00	s.d.	s.d.
Viviendas vacías	0	0,00	s.d.	s.d.
Viviendas unifamiliares (5)	435	57,62	s.d.	s.d.
Viviendas en edificios de vivienda plurifamiliar (6)	240	31,79	s.d.	s.d.
Viviendas con superficie menor de 30m <sup>2</sup>	0	0,00	0	0,00
Viviendas sin cuarto de aseo con inodoro	0	0,00	30	1,36
Viviendas sin baño o ducha	0	0,00	0	0,00
Viviendas en edificios en estado ruinoso, malo o deficiente	15	1,99	175	7,94
Viviendas en edificios anteriores a 1940	0	0,00	0	0,00
Viviendas en edificios de 4 o más plantas	s.d.	s.d.	s.d.	s.d.
Viv. ppls. en edificios de 4 plantas o más sin ascensor	s.d.	s.d.	s.d.	s.d.
Viviendas principales con calefacción individual	550	72,85	1.335	64,81
Viviendas principales con calefacción colectiva	s.d.	s.d.	s.d.	s.d.
Viviendas principales sin calefacción	s.d.	s.d.	s.d.	s.d.
Superficie media útil por habitante (m <sup>2</sup> )	39,63		32,86	

DATOS SOCIODEMOGRÁFICOS. Sección censal: 0818702013 AEV: 08187002

Población (2011)	Sección censal		AEV	
	Valores absolutos	%	Valores absolutos	%
Población total	1.260		5.620	
Población menor de 15 años	215	17,06	1.215	21,62
Población de 16 a 29 años	170	13,49	775	13,79
Población de 16 años y más	1.045	82,94	4.210	74,91
Población de 75 años y más	140	11,11	470	8,36
Población extranjera	255	20,24	1.710	30,43
Población extranjera menor de 15 años	110	51,16	s.d.	s.d.
<b>Hogares (2011)</b>				
Hogares	520		2.060	
Hogares unipersonales de mayores de 65 años	40	7,69	260	12,62
Hogares con un adulto y uno o más menores	0	0,00	70	3,40
<b>Nivel educativo y situación laboral (2011)</b>				
Población sin estudios	290	27,75	1.120	26,60
Población activa de 16 años o más	655	51,98	2.475	44,04
Población parada 16 años o más	245	37,40	s.d.	s.d.
Población activa de 16 a 29 años	170	100,00	s.d.	s.d.
Población parada de 16 a 29 años	s.d.	s.d.	s.d.	s.d.
Población ocupada	410	32,54	s.d.	s.d.
Población ocupada con carácter eventual	0	0,00	s.d.	s.d.
Población ocupada no cualificada	65	15,85	s.d.	s.d.
<b>Edificación y vivienda (2011)</b>				
Viviendas familiares	595		2.205	
Viviendas principales	520	87,39	2.060	93,42
Viviendas secundarias	0	0,00	s.d.	s.d.
Viviendas vacías	75	12,61	s.d.	s.d.
Viviendas unifamiliares (5)	135	22,69	s.d.	s.d.
Viviendas en edificios de vivienda plurifamiliar (6)	460	77,31	s.d.	s.d.
Viviendas con superficie menor de 30m <sup>2</sup>	0	0,00	0	0,00
Viviendas sin cuarto de aseo con inodoro	0	0,00	30	1,36
Viviendas sin baño o ducha	0	0,00	0	0,00
Viviendas en edificios en estado ruinoso, malo o deficiente	0	0,00	175	7,94
Viviendas en edificios anteriores a 1940	0	0,00	0	0,00
Viviendas en edificios de 4 o más plantas	425	71,43	s.d.	s.d.
Viv. ppls. en edificios de 4 plantas o más sin ascensor	125	24,04	s.d.	s.d.
Viviendas principales con calefacción individual	290	55,77	1.335	64,81
Viviendas principales con calefacción colectiva	s.d.	s.d.	s.d.	s.d.
Viviendas principales sin calefacción	s.d.	s.d.	s.d.	s.d.
Superficie media útil por habitante (m <sup>2</sup> )	37,78		32,86	

DATOS SOCIODEMOGRÁFICOS. Sección censal: 0818702014 AEV: 08187002

	Sección censal		AEV	
	Valores absolutos	%	Valores absolutos	%
<b>Población (2011)</b>				
Población total	1.785		5.620	
Población menor de 15 años	690	38,66	1.215	21,62
Población de 16 a 29 años	205	11,48	775	13,79
Población de 16 años y más	1.095	61,34	4.210	74,91
Población de 75 años y más	70	3,92	470	8,36
Población extranjera	1.165	65,27	1.710	30,43
Población extranjera menor de 15 años	590	85,51	s.d.	s.d.
<b>Hogares (2011)</b>				
Hogares	495		2.060	
Hogares unipersonales de mayores de 65 años	80	16,16	260	12,62
Hogares con un adulto y uno o más menores	25	5,05	70	3,40
<b>Nivel educativo y situación laboral (2011)</b>				
Población sin estudios	470	42,92	1.120	26,60
Población activa de 16 años o más	600	33,61	2.475	44,04
Población parada 16 años o más	330	55,00	s.d.	s.d.
Población activa de 16 a 29 años	s.d.	s.d.	s.d.	s.d.
Población parada de 16 a 29 años	s.d.	s.d.	s.d.	s.d.
Población ocupada	270	15,13	s.d.	s.d.
Población ocupada con carácter eventual	0	0,00	s.d.	s.d.
Población ocupada no cualificada	75	27,78	s.d.	s.d.
<b>Edificación y vivienda (2011)</b>				
Viviendas familiares	565		2.205	
Viviendas principales	495	87,61	2.060	93,42
Viviendas secundarias	s.d.	s.d.	s.d.	s.d.
Viviendas vacías	s.d.	s.d.	s.d.	s.d.
Viviendas unifamiliares (5)	0	0,00	s.d.	s.d.
Viviendas en edificios de vivienda plurifamiliar (6)	565	100,00	s.d.	s.d.
Viviendas con superficie menor de 30m <sup>2</sup>	0	0,00	0	0,00
Viviendas sin cuarto de aseo con inodoro	30	6,06	30	1,36
Viviendas sin baño o ducha	0	0,00	0	0,00
Viviendas en edificios en estado ruinoso, malo o deficiente	160	28,32	175	7,94
Viviendas en edificios anteriores a 1940	0	0,00	0	0,00
Viviendas en edificios de 4 o más plantas	565	100,00	s.d.	s.d.
Viv. ppls. en edificios de 4 plantas o más sin ascensor	s.d.	s.d.	s.d.	s.d.
Viviendas principales con calefacción individual	245	49,49	1.335	64,81
Viviendas principales con calefacción colectiva	s.d.	s.d.	s.d.	s.d.
Viviendas principales sin calefacción	s.d.	s.d.	s.d.	s.d.
Superficie media útil por habitante (m <sup>2</sup> )	22,16		32,86	

INDICADORES DE VULNERABILIDAD AEV: 08187002

	AEV	Municipio	Comunidad Autónoma	España
<b>Vulnerabilidad sociodemográfica</b>				
% de población de 75 años y más años	8,36	8,83	8,54	8,71
% de hogares unipersonales de mayores de 65 años	12,62	10,51	9,53	9,45
% de hogares con un adulto y uno o más menores	3,40	5,20	4,93	4,83
% de población extranjera (7)	30,43	11,72	15,07	11,26
% de población extranjera menor de 15 años (8)	s.d.	14,08	14,08	12,30
<b>Vulnerabilidad socioeconómica</b>				
% de población en paro (IBVU)	s.d.	27,20	25,75	29,64
% de población juvenil en paro (9)	s.d.	41,42	39,76	44,81
% de ocupados eventuales	s.d.	0,50	15,74	19,35
% de ocupados no cualificados	s.d.	11,05	9,69	11,03
% de población sin estudios (IBVU)	26,60	11,96	10,02	10,92
<b>Vulnerabilidad residencial</b>				
% de viviendas con una superficie menor de 30 m <sup>2</sup>	0,00	0,31	0,29	0,28
Superficie media útil por habitante (m <sup>2</sup> )	32,86	67,63	57,45	51,82
% de viviendas sin cuarto de aseo con inodoro	1,36	0,44	0,39	0,41
% de viviendas sin baño o ducha	0,00	0,84	0,39	0,37
% de viviendas en estado ruinoso, malo o deficiente (IBVU)	7,94	11,42	7,60	6,99
% de viviendas en edificios anteriores a 1940	0,00	5,39	15,80	13,20
% de viv. ppales. en edificios de 4 o más plantas sin ascensor	s.d.	20,91	25,87	25,50
% de viviendas principales sin calefacción	s.d.	27,55	37,03	43,14

## Definiciones y Síntesis Metodológica

ESTE CATÁLOGO REFERIDO A 2011 SÓLO IDENTIFICA ÁREAS ESTADÍSTICAS VULNERABLES (AEV), NO BARRIOS VULNERABLES

### ÁREA ESTADÍSTICA VULNERABLE (AEV):

Agrupación de secciones censales colindantes y de cierta homogeneidad urbanística, de entre 3.500 y 15.000 habitantes en las que, al menos, uno de los tres Indicadores Básicos de Vulnerabilidad Urbana (IBVU Estudios, IBVU Vivienda o IBVU Paro) del conjunto supera el valor establecido como referencia de vulnerabilidad.

- IBVU Estudios: Porcentaje de población analfabeta y sin estudios de 16 años o más, sobre el total de población de 16 años o más. Valor de referencia de vulnerabilidad (2011): 16,38%.

- IBVU Vivienda: Porcentaje de viviendas familiares (principales, secundarias, vacías) en edificios en estado ruinoso, malo o deficiente, sobre el total de viviendas familiares (principales, secundarias, vacías). Valor de referencia de vulnerabilidad (2011): 17,50 %.

- IBVU Paro: Porcentaje de la población de 16 años o más en situación de paro, respecto al total de población activa de 16 años o más. Valor de referencia de vulnerabilidad (2011): 42,33 %.

Las Áreas Estadísticas Vulnerables (AEV) son el resultado de un análisis detallado de los tres Indicadores Básicos de Vulnerabilidad Urbana (IBVU) sobre las secciones censales, realizado en gabinete, teniendo en cuenta el soporte urbano real, y por tanto definiendo continuidades, delimitando barreras y realizando, dentro de lo que permite la fotografía aérea, un primer análisis de la homogeneidad morfológica de los espacios.

### BARRIO VULNERABLE (BV) (Sólo 2001):

Se entiende por Barrio Vulnerable (BV) un conjunto urbano de cierta homogeneidad y continuidad urbanística, delimitado partiendo siempre de un Área Estadística Vulnerable (AEV), pero perfilando esta delimitación estadística en base a los 3 IBVU mencionados desde el punto de vista urbanístico, buscando por tanto una mayor correspondencia con los tejidos morfológicos de las ciudades. La delimitación de Barrios Vulnerables se realizó sólo en el Catálogo de 2001, partiendo de las Áreas Estadísticas Vulnerables previamente identificadas en 2001, perfilando su delimitación con trabajo de campo y la información aportada por los técnicos municipales contactados en cada Ayuntamiento, quedando definida la delimitación de cada BV en función de estos datos. El Catálogo de 2001 incluía, para cada uno de estos BV una "Descripción Urbanística", que trataba de reflejar su realidad actual tanto urbana como social.

El presente Catálogo de 2011 sólo contempla la delimitación de AEV de 2011, sin que se haya realizado la delimitación de BV ni las correspondientes fichas de "Descripción Urbanística" de 2011. No obstante, y para comparar la evolución de los BV identificados en 2001, en la ficha de cada AEV de 2011 se recoge la delimitación de BV de 2001, si hubiera coincidencia aproximada.

### SÍNTESIS METODOLÓGICA (2011):

El cuerpo de estudio del Catálogo de Barrios Vulnerables de 2011 sigue el criterio establecido en los Catálogos anteriores: centrándose en los municipios mayores de 50.000 habitantes y capitales de provincia. De este modo, el ámbito de análisis del Catálogo de 2011 cuenta con un total de 147 ciudades, 8 más que en el Catálogo de 2001 y 30 más que en el Catálogo de 1991.

Los trabajos del Catálogo de 2011, siguen la misma metodología que los de 1991, 2001, y 2006, con la única particularidad de que sólo identifican las Áreas Estadísticas Vulnerables, sin realizar el análisis urbanístico detallado que permitía identificar a partir de ellas los Barrios Vulnerables.

Para su desarrollo se ha partido del análisis de la evolución de los Barrios Vulnerables identificados en 2001, viendo primero si seguían o no siendo vulnerables en el año 2011. Posteriormente, se han identificado las nuevas Áreas Estadísticas Vulnerables no coincidentes con Barrios Vulnerables identificados en el Catálogo de 2001, incluyendo también las ciudades que no contaban con Barrios Vulnerables en 2001.

Una vez identificadas las secciones censales que, en cada una de las fechas de estudio, superan los umbrales de referencia (para uno o varios de los 3 Indicadores Básicos de Vulnerabilidad Urbana IBVU), se procede a agrupar estas secciones en Áreas Estadísticas Vulnerables (AEV).

La metodología detallada completa puede consultarse en:

[http://www.fomento.gob.es/MFOM.BarriosVulnerables/static/adjunto/Sintesis\\_metodologica\\_general\\_catalogo\\_bbv.pdf](http://www.fomento.gob.es/MFOM.BarriosVulnerables/static/adjunto/Sintesis_metodologica_general_catalogo_bbv.pdf)

### NOTAS:

- (5) Viviendas Unifamiliares: Número de viviendas en edificios con uso predominantemente residencial que sólo tienen una vivienda.
- (6) Viviendas en edificios de Vivienda Plurifamiliar: Número de viviendas en edificios con uso predominantemente residencial que tienen más un inmueble. (El Censo de 2011 define Inmueble como: Unidad operativa usada en el cuaderno de recorrido del agente censal, que corresponde, según su uso, a una vivienda o un local. Cada inmueble se corresponde con una combinación diferente de los valores de planta y puerta).
- (7) Porcentaje de Población Extranjera: Porcentaje de personas de nacionalidad extranjera, respecto al total de población. (%)
- (8) Porcentaje de Población Extranjera menor de 15 años: Porcentaje de menores de 15 años de edad con nacionalidad extranjera, respecto al total de población menor de 15 años. (%)
- (9) Porcentaje de Población juvenil en paro: Porcentaje de la población de 16 a 29 años en situación de paro respecto al total de población activa de 16 a 29 años. (%)