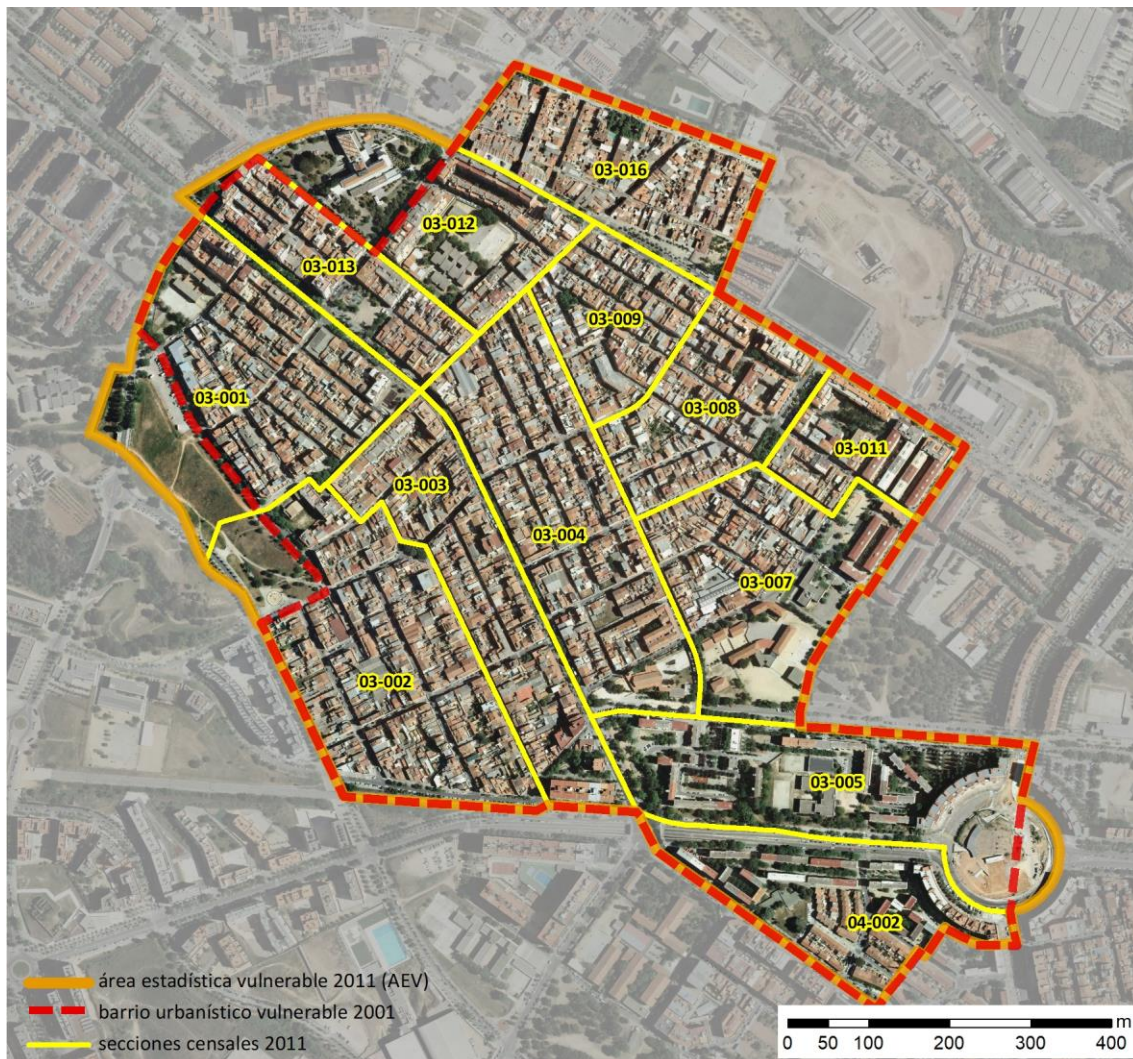


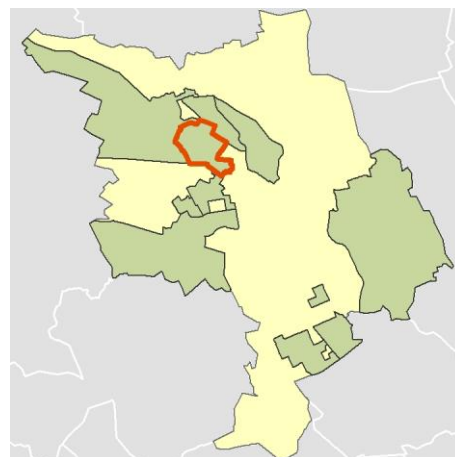
Ficha AEV (Área Estadística Vulnerable): 08187004



Localización en detalle del AEV

Datos básicos

Población del AEV	14.240
Viviendas	7.390
Densidad población (pob/Km ²)	18.975,86
Densidad vivienda (Viv/Ha)	98,48
Superficie (Ha)	75,04
Nº de secciones censales del AEV	13



Localización del AEV dentro del término municipal

Indicadores básicos de vulnerabilidad (IBVU)

	Valor del AEV	Valor de referencia de vulnerabilidad ⁽¹⁾
IBVU Estudios ⁽²⁾	17,54 %	16,38 %
IBVU Viviendas ⁽³⁾	11,10 %	17,50 %
IBVU Paro ⁽⁴⁾	32,47 %	42,33 %

(1) Valor que se ha tomado como referencia de vulnerabilidad para cada IBVU.

(2) IBVU Estudios: Porcentaje de población analfabeta y sin estudios de 16 años o más, sobre el total de población de 16 años o más.

(3) IBVU Vivienda: Porcentaje de viviendas familiares en edificios en estado ruinoso, malo o deficiente, sobre el total de viviendas familiares.

(4) IBVU Paro: Porcentaje de la población de 16 años o más en situación de paro, respecto al total de población activa de 16 años o más.

DATOS SOCIODEMOGRÁFICOS. Sección censal: 0818703001 AEV: 08187004

	Sección censal		AEV	
	Valores absolutos	%	Valores absolutos	%
Población (2011)				
Población total	1.675		14.240	
Población menor de 15 años	375	22,39	1.785	12,54
Población de 16 a 29 años	280	16,72	s.d.	s.d.
Población de 16 años y más	1.300	77,61	12.260	86,10
Población de 75 años y más	80	4,78	1.085	7,62
Población extranjera	175	10,45	s.d.	s.d.
Población extranjera menor de 15 años	85	22,67	s.d.	s.d.
Hogares (2011)				
Hogares	595		5.585	
Hogares unipersonales de mayores de 65 años	30	5,04	690	12,35
Hogares con un adulto y uno o más menores	30	5,04	285	5,10
Nivel educativo y situación laboral (2011)				
Población sin estudios	255	19,62	2.150	17,54
Población activa de 16 años o más	970	57,91	7.915	55,58
Población parada 16 años o más	270	27,84	2.570	32,47
Población activa de 16 a 29 años	255	91,07	s.d.	s.d.
Población parada de 16 a 29 años	70	27,45	s.d.	s.d.
Población ocupada	700	41,79	5.345	37,54
Población ocupada con carácter eventual	0	0,00	30	0,56
Población ocupada no cualificada	70	10,00	990	18,52
Edificación y vivienda (2011)				
Viviendas familiares	785		7.390	
Viviendas principales	595	75,80	5.585	75,58
Viviendas secundarias	20	2,55	s.d.	s.d.
Viviendas vacías	170	21,66	s.d.	s.d.
Viviendas unifamiliares (5)	190	24,20	1.480	20,03
Viviendas en edificios de vivienda plurifamiliar (6)	595	75,80	5.825	78,82
Viviendas con superficie menor de 30m ²	0	0,00	15	0,20
Viviendas sin cuarto de aseo con inodoro	0	0,00	40	0,54
Viviendas sin baño o ducha	0	0,00	0	0,00
Viviendas en edificios en estado ruinoso, malo o deficiente	10	1,27	820	11,10
Viviendas en edificios anteriores a 1940	s.d.	s.d.	s.d.	s.d.
Viviendas en edificios de 4 o más plantas	240	30,57	s.d.	s.d.
Viv. ppls. en edificios de 4 plantas o más sin ascensor	s.d.	s.d.	s.d.	s.d.
Viviendas principales con calefacción individual	460	77,31	3.745	67,05
Viviendas principales con calefacción colectiva	s.d.	s.d.	s.d.	s.d.
Viviendas principales sin calefacción	s.d.	s.d.	s.d.	s.d.
Superficie media útil por habitante (m ²)	39,84		43,11	

DATOS SOCIODEMOGRÁFICOS. Sección censal: 0818703002 AEV: 08187004

	Sección censal		AEV	
	Valores absolutos	%	Valores absolutos	%
Población (2011)				
Población total	1.240		14.240	
Población menor de 15 años	200	16,13	1.785	12,54
Población de 16 a 29 años	310	25,00	s.d.	s.d.
Población de 16 años y más	1.045	84,27	12.260	86,10
Población de 75 años y más	0	0,00	1.085	7,62
Población extranjera	110	8,87	s.d.	s.d.
Población extranjera menor de 15 años	s.d.	s.d.	s.d.	s.d.
Hogares (2011)				
Hogares	500		5.585	
Hogares unipersonales de mayores de 65 años	100	20,00	690	12,35
Hogares con un adulto y uno o más menores	45	9,00	285	5,10
Nivel educativo y situación laboral (2011)				
Población sin estudios	205	19,71	2.150	17,54
Población activa de 16 años o más	715	57,66	7.915	55,58
Población parada 16 años o más	275	38,46	2.570	32,47
Población activa de 16 a 29 años	225	72,58	s.d.	s.d.
Población parada de 16 a 29 años	90	40,00	s.d.	s.d.
Población ocupada	440	35,48	5.345	37,54
Población ocupada con carácter eventual	10	2,27	30	0,56
Población ocupada no cualificada	85	19,32	990	18,52
Edificación y vivienda (2011)				
Viviendas familiares	705		7.390	
Viviendas principales	500	70,92	5.585	75,58
Viviendas secundarias	0	0,00	s.d.	s.d.
Viviendas vacías	205	29,08	s.d.	s.d.
Viviendas unifamiliares (5)	245	34,75	1.480	20,03
Viviendas en edificios de vivienda plurifamiliar (6)	460	65,25	5.825	78,82
Viviendas con superficie menor de 30m ²	0	0,00	15	0,20
Viviendas sin cuarto de aseo con inodoro	0	0,00	40	0,54
Viviendas sin baño o ducha	0	0,00	0	0,00
Viviendas en edificios en estado ruinoso, malo o deficiente	50	7,09	820	11,10
Viviendas en edificios anteriores a 1940	0	0,00	s.d.	s.d.
Viviendas en edificios de 4 o más plantas	275	39,01	s.d.	s.d.
Viv. pples. en edificios de 4 plantas o más sin ascensor	s.d.	s.d.	s.d.	s.d.
Viviendas principales con calefacción individual	325	65,00	3.745	67,05
Viviendas principales con calefacción colectiva	s.d.	s.d.	s.d.	s.d.
Viviendas principales sin calefacción	s.d.	s.d.	s.d.	s.d.
Superficie media útil por habitante (m ²)	48,33		43,11	

DATOS SOCIODEMOGRÁFICOS. Sección censal: 0818703003 AEV: 08187004

	Sección censal		AEV	
	Valores absolutos	%	Valores absolutos	%
Población (2011)				
Población total	1.565		14.240	
Población menor de 15 años	205	13,10	1.785	12,54
Población de 16 a 29 años	325	20,77	s.d.	s.d.
Población de 16 años y más	1.355	86,58	12.260	86,10
Población de 75 años y más	100	6,39	1.085	7,62
Población extranjera	475	30,35	s.d.	s.d.
Población extranjera menor de 15 años	110	53,66	s.d.	s.d.
Hogares (2011)				
Hogares	585		5.585	
Hogares unipersonales de mayores de 65 años	65	11,11	690	12,35
Hogares con un adulto y uno o más menores	15	2,56	285	5,10
Nivel educativo y situación laboral (2011)				
Población sin estudios	205	15,13	2.150	17,54
Población activa de 16 años o más	915	58,47	7.915	55,58
Población parada 16 años o más	395	43,17	2.570	32,47
Población activa de 16 a 29 años	255	78,46	s.d.	s.d.
Población parada de 16 a 29 años	120	47,06	s.d.	s.d.
Población ocupada	520	33,23	5.345	37,54
Población ocupada con carácter eventual	0	0,00	30	0,56
Población ocupada no cualificada	50	9,62	990	18,52
Edificación y vivienda (2011)				
Viviendas familiares	655		7.390	
Viviendas principales	585	89,31	5.585	75,58
Viviendas secundarias	15	2,29	s.d.	s.d.
Viviendas vacías	60	9,16	s.d.	s.d.
Viviendas unifamiliares (5)	95	14,50	1.480	20,03
Viviendas en edificios de vivienda plurifamiliar (6)	560	85,50	5.825	78,82
Viviendas con superficie menor de 30m ²	0	0,00	15	0,20
Viviendas sin cuarto de aseo con inodoro	25	4,27	40	0,54
Viviendas sin baño o ducha	0	0,00	0	0,00
Viviendas en edificios en estado ruinoso, malo o deficiente	0	0,00	820	11,10
Viviendas en edificios anteriores a 1940	0	0,00	s.d.	s.d.
Viviendas en edificios de 4 o más plantas	445	67,94	s.d.	s.d.
Viv. ppls. en edificios de 4 plantas o más sin ascensor	115	19,66	s.d.	s.d.
Viviendas principales con calefacción individual	380	64,96	3.745	67,05
Viviendas principales con calefacción colectiva	s.d.	s.d.	s.d.	s.d.
Viviendas principales sin calefacción	s.d.	s.d.	s.d.	s.d.
Superficie media útil por habitante (m ²)	31,39		43,11	

DATOS SOCIODEMOGRÁFICOS. Sección censal: 0818703004 AEV: 08187004

	Sección censal		AEV	
	Valores absolutos	%	Valores absolutos	%
Población (2011)				
Población total	905		14.240	
Población menor de 15 años	120	13,26	1.785	12,54
Población de 16 a 29 años	165	18,23	s.d.	s.d.
Población de 16 años y más	785	86,74	12.260	86,10
Población de 75 años y más	75	8,29	1.085	7,62
Población extranjera	25	2,76	s.d.	s.d.
Población extranjera menor de 15 años	s.d.	s.d.	s.d.	s.d.
Hogares (2011)				
Hogares	410		5.585	
Hogares unipersonales de mayores de 65 años	65	15,85	690	12,35
Hogares con un adulto y uno o más menores	25	6,10	285	5,10
Nivel educativo y situación laboral (2011)				
Población sin estudios	185	23,57	2.150	17,54
Población activa de 16 años o más	385	42,54	7.915	55,58
Población parada 16 años o más	125	32,47	2.570	32,47
Población activa de 16 a 29 años	80	48,48	s.d.	s.d.
Población parada de 16 a 29 años	s.d.	s.d.	s.d.	s.d.
Población ocupada	260	28,73	5.345	37,54
Población ocupada con carácter eventual	0	0,00	30	0,56
Población ocupada no cualificada	60	23,08	990	18,52
Edificación y vivienda (2011)				
Viviendas familiares	635		7.390	
Viviendas principales	410	64,57	5.585	75,58
Viviendas secundarias	0	0,00	s.d.	s.d.
Viviendas vacías	225	35,43	s.d.	s.d.
Viviendas unifamiliares (5)	130	20,47	1.480	20,03
Viviendas en edificios de vivienda plurifamiliar (6)	440	69,29	5.825	78,82
Viviendas con superficie menor de 30m ²	0	0,00	15	0,20
Viviendas sin cuarto de aseo con inodoro	0	0,00	40	0,54
Viviendas sin baño o ducha	0	0,00	0	0,00
Viviendas en edificios en estado ruinoso, malo o deficiente	100	15,75	820	11,10
Viviendas en edificios anteriores a 1940	s.d.	s.d.	s.d.	s.d.
Viviendas en edificios de 4 o más plantas	s.d.	s.d.	s.d.	s.d.
Viv. pples. en edificios de 4 plantas o más sin ascensor	s.d.	s.d.	s.d.	s.d.
Viviendas principales con calefacción individual	295	71,95	3.745	67,05
Viviendas principales con calefacción colectiva	s.d.	s.d.	s.d.	s.d.
Viviendas principales sin calefacción	s.d.	s.d.	s.d.	s.d.
Superficie media útil por habitante (m ²)	66,66		43,11	

DATOS SOCIODEMOGRÁFICOS. Sección censal: 0818703005 AEV: 08187004

	Sección censal		AEV	
	Valores absolutos	%	Valores absolutos	%
Población (2011)				
Población total	730		14.240	
Población menor de 15 años	0	0,00	1.785	12,54
Población de 16 a 29 años	s.d.	s.d.	s.d.	s.d.
Población de 16 años y más	605	82,88	12.260	86,10
Población de 75 años y más	80	10,96	1.085	7,62
Población extranjera	90	12,33	s.d.	s.d.
Población extranjera menor de 15 años	s.d.	s.d.	s.d.	s.d.
Hogares (2011)				
Hogares	360		5.585	
Hogares unipersonales de mayores de 65 años	50	13,89	690	12,35
Hogares con un adulto y uno o más menores	10	2,78	285	5,10
Nivel educativo y situación laboral (2011)				
Población sin estudios	70	11,57	2.150	17,54
Población activa de 16 años o más	360	49,32	7.915	55,58
Población parada 16 años o más	110	30,56	2.570	32,47
Población activa de 16 a 29 años	s.d.	s.d.	s.d.	s.d.
Población parada de 16 a 29 años	s.d.	s.d.	s.d.	s.d.
Población ocupada	250	34,25	5.345	37,54
Población ocupada con carácter eventual	0	0,00	30	0,56
Población ocupada no cualificada	25	10,00	990	18,52
Edificación y vivienda (2011)				
Viviendas familiares	410		7.390	
Viviendas principales	360	87,80	5.585	75,58
Viviendas secundarias	s.d.	s.d.	s.d.	s.d.
Viviendas vacías	s.d.	s.d.	s.d.	s.d.
Viviendas unifamiliares (5)	0	0,00	1.480	20,03
Viviendas en edificios de vivienda plurifamiliar (6)	410	100,00	5.825	78,82
Viviendas con superficie menor de 30m ²	0	0,00	15	0,20
Viviendas sin cuarto de aseo con inodoro	0	0,00	40	0,54
Viviendas sin baño o ducha	0	0,00	0	0,00
Viviendas en edificios en estado ruinoso, malo o deficiente	0	0,00	820	11,10
Viviendas en edificios anteriores a 1940	0	0,00	s.d.	s.d.
Viviendas en edificios de 4 o más plantas	395	96,34	s.d.	s.d.
Viv. ppls. en edificios de 4 plantas o más sin ascensor	110	30,56	s.d.	s.d.
Viviendas principales con calefacción individual	235	65,28	3.745	67,05
Viviendas principales con calefacción colectiva	s.d.	s.d.	s.d.	s.d.
Viviendas principales sin calefacción	s.d.	s.d.	s.d.	s.d.
Superficie media útil por habitante (m ²)	42,12		43,11	

DATOS SOCIODEMOGRÁFICOS. Sección censal: 0818703007 AEV: 08187004

	Sección censal		AEV	
	Valores absolutos	%	Valores absolutos	%
Población (2011)				
Población total	830		14.240	
Población menor de 15 años	0	0,00	1.785	12,54
Población de 16 a 29 años	120	14,46	s.d.	s.d.
Población de 16 años y más	755	90,96	12.260	86,10
Población de 75 años y más	100	12,05	1.085	7,62
Población extranjera	20	2,41	s.d.	s.d.
Población extranjera menor de 15 años	s.d.	s.d.	s.d.	s.d.
Hogares (2011)				
Hogares	345		5.585	
Hogares unipersonales de mayores de 65 años	40	11,59	690	12,35
Hogares con un adulto y uno o más menores	10	2,90	285	5,10
Nivel educativo y situación laboral (2011)				
Población sin estudios	175	23,18	2.150	17,54
Población activa de 16 años o más	395	47,59	7.915	55,58
Población parada 16 años o más	180	45,57	2.570	32,47
Población activa de 16 a 29 años	s.d.	s.d.	s.d.	s.d.
Población parada de 16 a 29 años	s.d.	s.d.	s.d.	s.d.
Población ocupada	215	25,90	5.345	37,54
Población ocupada con carácter eventual	0	0,00	30	0,56
Población ocupada no cualificada	30	13,95	990	18,52
Edificación y vivienda (2011)				
Viviendas familiares	390		7.390	
Viviendas principales	345	88,46	5.585	75,58
Viviendas secundarias	s.d.	s.d.	s.d.	s.d.
Viviendas vacías	s.d.	s.d.	s.d.	s.d.
Viviendas unifamiliares (5)	175	44,87	1.480	20,03
Viviendas en edificios de vivienda plurifamiliar (6)	215	55,13	5.825	78,82
Viviendas con superficie menor de 30m ²	0	0,00	15	0,20
Viviendas sin cuarto de aseo con inodoro	0	0,00	40	0,54
Viviendas sin baño o ducha	0	0,00	0	0,00
Viviendas en edificios en estado ruinoso, malo o deficiente	10	2,56	820	11,10
Viviendas en edificios anteriores a 1940	0	0,00	s.d.	s.d.
Viviendas en edificios de 4 o más plantas	165	42,31	s.d.	s.d.
Viv. pples. en edificios de 4 plantas o más sin ascensor	s.d.	s.d.	s.d.	s.d.
Viviendas principales con calefacción individual	205	59,42	3.745	67,05
Viviendas principales con calefacción colectiva	s.d.	s.d.	s.d.	s.d.
Viviendas principales sin calefacción	s.d.	s.d.	s.d.	s.d.
Superficie media útil por habitante (m ²)	39,94		43,11	

DATOS SOCIODEMOGRÁFICOS. Sección censal: 0818703008 AEV: 08187004

	Sección censal		AEV	
	Valores absolutos	%	Valores absolutos	%
Población (2011)				
Población total	825		14.240	
Población menor de 15 años	165	20,00	1.785	12,54
Población de 16 a 29 años	130	15,76	s.d.	s.d.
Población de 16 años y más	660	80,00	12.260	86,10
Población de 75 años y más	0	0,00	1.085	7,62
Población extranjera	45	5,45	s.d.	s.d.
Población extranjera menor de 15 años	s.d.	s.d.	s.d.	s.d.
Hogares (2011)				
Hogares	300		5.585	
Hogares unipersonales de mayores de 65 años	15	5,00	690	12,35
Hogares con un adulto y uno o más menores	30	10,00	285	5,10
Nivel educativo y situación laboral (2011)				
Población sin estudios	65	9,85	2.150	17,54
Población activa de 16 años o más	430	52,12	7.915	55,58
Población parada 16 años o más	105	24,42	2.570	32,47
Población activa de 16 a 29 años	80	61,54	s.d.	s.d.
Población parada de 16 a 29 años	s.d.	s.d.	s.d.	s.d.
Población ocupada	325	39,39	5.345	37,54
Población ocupada con carácter eventual	0	0,00	30	0,56
Población ocupada no cualificada	75	23,08	990	18,52
Edificación y vivienda (2011)				
Viviendas familiares	505		7.390	
Viviendas principales	300	59,41	5.585	75,58
Viviendas secundarias	0	0,00	s.d.	s.d.
Viviendas vacías	205	40,59	s.d.	s.d.
Viviendas unifamiliares (5)	155	30,69	1.480	20,03
Viviendas en edificios de vivienda plurifamiliar (6)	345	68,32	5.825	78,82
Viviendas con superficie menor de 30m ²	0	0,00	15	0,20
Viviendas sin cuarto de aseo con inodoro	0	0,00	40	0,54
Viviendas sin baño o ducha	0	0,00	0	0,00
Viviendas en edificios en estado ruinoso, malo o deficiente	95	18,81	820	11,10
Viviendas en edificios anteriores a 1940	0	0,00	s.d.	s.d.
Viviendas en edificios de 4 o más plantas	s.d.	s.d.	s.d.	s.d.
Viv. pples. en edificios de 4 plantas o más sin ascensor	s.d.	s.d.	s.d.	s.d.
Viviendas principales con calefacción individual	210	70,00	3.745	67,05
Viviendas principales con calefacción colectiva	s.d.	s.d.	s.d.	s.d.
Viviendas principales sin calefacción	s.d.	s.d.	s.d.	s.d.
Superficie media útil por habitante (m ²)	52,03		43,11	

DATOS SOCIODEMOGRÁFICOS. Sección censal: 0818703009 AEV: 08187004

	Sección censal		AEV	
	Valores absolutos	%	Valores absolutos	%
Población (2011)				
Población total	895		14.240	
Población menor de 15 años	165	18,44	1.785	12,54
Población de 16 a 29 años	70	7,82	s.d.	s.d.
Población de 16 años y más	730	81,56	12.260	86,10
Población de 75 años y más	90	10,06	1.085	7,62
Población extranjera	80	8,94	s.d.	s.d.
Población extranjera menor de 15 años	s.d.	s.d.	s.d.	s.d.
Hogares (2011)				
Hogares	345		5.585	
Hogares unipersonales de mayores de 65 años	55	15,94	690	12,35
Hogares con un adulto y uno o más menores	0	0,00	285	5,10
Nivel educativo y situación laboral (2011)				
Población sin estudios	125	17,12	2.150	17,54
Población activa de 16 años o más	500	55,87	7.915	55,58
Población parada 16 años o más	185	37,00	2.570	32,47
Población activa de 16 a 29 años	70	100,00	s.d.	s.d.
Población parada de 16 a 29 años	s.d.	s.d.	s.d.	s.d.
Población ocupada	315	35,20	5.345	37,54
Población ocupada con carácter eventual	10	3,17	30	0,56
Población ocupada no cualificada	45	14,29	990	18,52
Edificación y vivienda (2011)				
Viviendas familiares	445		7.390	
Viviendas principales	345	77,53	5.585	75,58
Viviendas secundarias	s.d.	s.d.	s.d.	s.d.
Viviendas vacías	s.d.	s.d.	s.d.	s.d.
Viviendas unifamiliares (5)	240	53,93	1.480	20,03
Viviendas en edificios de vivienda plurifamiliar (6)	190	42,70	5.825	78,82
Viviendas con superficie menor de 30m ²	0	0,00	15	0,20
Viviendas sin cuarto de aseo con inodoro	0	0,00	40	0,54
Viviendas sin baño o ducha	0	0,00	0	0,00
Viviendas en edificios en estado ruinoso, malo o deficiente	20	4,49	820	11,10
Viviendas en edificios anteriores a 1940	0	0,00	s.d.	s.d.
Viviendas en edificios de 4 o más plantas	75	16,85	s.d.	s.d.
Viv. pples. en edificios de 4 plantas o más sin ascensor	s.d.	s.d.	s.d.	s.d.
Viviendas principales con calefacción individual	230	66,67	3.745	67,05
Viviendas principales con calefacción colectiva	s.d.	s.d.	s.d.	s.d.
Viviendas principales sin calefacción	s.d.	s.d.	s.d.	s.d.
Superficie media útil por habitante (m ²)	49,72		43,11	

DATOS SOCIODEMOGRÁFICOS. Sección censal: 0818703011 AEV: 08187004

	Sección censal		AEV	
	Valores absolutos	%	Valores absolutos	%
Población (2011)				
Población total	1.050		14.240	
Población menor de 15 años	145	13,81	1.785	12,54
Población de 16 a 29 años	135	12,86	s.d.	s.d.
Población de 16 años y más	905	86,19	12.260	86,10
Población de 75 años y más	170	16,19	1.085	7,62
Población extranjera	145	13,81	s.d.	s.d.
Población extranjera menor de 15 años	s.d.	s.d.	s.d.	s.d.
Hogares (2011)				
Hogares	475		5.585	
Hogares unipersonales de mayores de 65 años	110	23,16	690	12,35
Hogares con un adulto y uno o más menores	0	0,00	285	5,10
Nivel educativo y situación laboral (2011)				
Población sin estudios	225	24,86	2.150	17,54
Población activa de 16 años o más	595	56,67	7.915	55,58
Población parada 16 años o más	135	22,69	2.570	32,47
Población activa de 16 a 29 años	135	100,00	s.d.	s.d.
Población parada de 16 a 29 años	20	14,81	s.d.	s.d.
Población ocupada	460	43,81	5.345	37,54
Población ocupada con carácter eventual	0	0,00	30	0,56
Población ocupada no cualificada	85	18,48	990	18,52
Edificación y vivienda (2011)				
Viviendas familiares	615		7.390	
Viviendas principales	475	77,24	5.585	75,58
Viviendas secundarias	35	5,69	s.d.	s.d.
Viviendas vacías	110	17,89	s.d.	s.d.
Viviendas unifamiliares (5)	30	4,88	1.480	20,03
Viviendas en edificios de vivienda plurifamiliar (6)	585	95,12	5.825	78,82
Viviendas con superficie menor de 30m ²	0	0,00	15	0,20
Viviendas sin cuarto de aseo con inodoro	15	3,16	40	0,54
Viviendas sin baño o ducha	0	0,00	0	0,00
Viviendas en edificios en estado ruinoso, malo o deficiente	0	0,00	820	11,10
Viviendas en edificios anteriores a 1940	0	0,00	s.d.	s.d.
Viviendas en edificios de 4 o más plantas	435	70,73	s.d.	s.d.
Viv. ppls. en edificios de 4 plantas o más sin ascensor	230	48,42	s.d.	s.d.
Viviendas principales con calefacción individual	315	66,32	3.745	67,05
Viviendas principales con calefacción colectiva	s.d.	s.d.	s.d.	s.d.
Viviendas principales sin calefacción	s.d.	s.d.	s.d.	s.d.
Superficie media útil por habitante (m ²)	41,00		43,11	

DATOS SOCIODEMOGRÁFICOS. Sección censal: 0818703012 AEV: 08187004

	Sección censal		AEV	
	Valores absolutos	%	Valores absolutos	%
Población (2011)				
Población total	930		14.240	
Población menor de 15 años	75	8,06	1.785	12,54
Población de 16 a 29 años	230	24,73	s.d.	s.d.
Población de 16 años y más	855	91,94	12.260	86,10
Población de 75 años y más	65	6,99	1.085	7,62
Población extranjera	45	4,84	s.d.	s.d.
Población extranjera menor de 15 años	s.d.	s.d.	s.d.	s.d.
Hogares (2011)				
Hogares	355		5.585	
Hogares unipersonales de mayores de 65 años	15	4,23	690	12,35
Hogares con un adulto y uno o más menores	25	7,04	285	5,10
Nivel educativo y situación laboral (2011)				
Población sin estudios	75	8,77	2.150	17,54
Población activa de 16 años o más	615	66,13	7.915	55,58
Población parada 16 años o más	150	24,39	2.570	32,47
Población activa de 16 a 29 años	215	93,48	s.d.	s.d.
Población parada de 16 a 29 años	90	41,86	s.d.	s.d.
Población ocupada	465	50,00	5.345	37,54
Población ocupada con carácter eventual	5	1,08	30	0,56
Población ocupada no cualificada	65	13,98	990	18,52
Edificación y vivienda (2011)				
Viviendas familiares	460		7.390	
Viviendas principales	355	77,17	5.585	75,58
Viviendas secundarias	0	0,00	s.d.	s.d.
Viviendas vacías	105	22,83	s.d.	s.d.
Viviendas unifamiliares (5)	30	6,52	1.480	20,03
Viviendas en edificios de vivienda plurifamiliar (6)	430	93,48	5.825	78,82
Viviendas con superficie menor de 30m ²	15	4,23	15	0,20
Viviendas sin cuarto de aseo con inodoro	0	0,00	40	0,54
Viviendas sin baño o ducha	0	0,00	0	0,00
Viviendas en edificios en estado ruinoso, malo o deficiente	0	0,00	820	11,10
Viviendas en edificios anteriores a 1940	0	0,00	s.d.	s.d.
Viviendas en edificios de 4 o más plantas	280	60,87	s.d.	s.d.
Viv. pples. en edificios de 4 plantas o más sin ascensor	45	12,68	s.d.	s.d.
Viviendas principales con calefacción individual	265	74,65	3.745	67,05
Viviendas principales con calefacción colectiva	s.d.	s.d.	s.d.	s.d.
Viviendas principales sin calefacción	s.d.	s.d.	s.d.	s.d.
Superficie media útil por habitante (m ²)	44,52		43,11	

DATOS SOCIODEMOGRÁFICOS. Sección censal: 0818703013 AEV: 08187004

	Sección censal		AEV	
	Valores absolutos	%	Valores absolutos	%
Población (2011)				
Población total	1.055		14.240	
Población menor de 15 años	60	5,69	1.785	12,54
Población de 16 a 29 años	225	21,33	s.d.	s.d.
Población de 16 años y más	995	94,31	12.260	86,10
Población de 75 años y más	105	9,95	1.085	7,62
Población extranjera	s.d.	s.d.	s.d.	s.d.
Población extranjera menor de 15 años	s.d.	s.d.	s.d.	s.d.
Hogares (2011)				
Hogares	400		5.585	
Hogares unipersonales de mayores de 65 años	25	6,25	690	12,35
Hogares con un adulto y uno o más menores	15	3,75	285	5,10
Nivel educativo y situación laboral (2011)				
Población sin estudios	130	13,07	2.150	17,54
Población activa de 16 años o más	580	54,98	7.915	55,58
Población parada 16 años o más	100	17,24	2.570	32,47
Población activa de 16 a 29 años	185	82,22	s.d.	s.d.
Población parada de 16 a 29 años	40	21,62	s.d.	s.d.
Población ocupada	480	45,50	5.345	37,54
Población ocupada con carácter eventual	0	0,00	30	0,56
Población ocupada no cualificada	70	14,58	990	18,52
Edificación y vivienda (2011)				
Viviendas familiares	415		7.390	
Viviendas principales	400	96,39	5.585	75,58
Viviendas secundarias	s.d.	s.d.	s.d.	s.d.
Viviendas vacías	s.d.	s.d.	s.d.	s.d.
Viviendas unifamiliares (5)	25	6,02	1.480	20,03
Viviendas en edificios de vivienda plurifamiliar (6)	390	93,98	5.825	78,82
Viviendas con superficie menor de 30m ²	0	0,00	15	0,20
Viviendas sin cuarto de aseo con inodoro	0	0,00	40	0,54
Viviendas sin baño o ducha	0	0,00	0	0,00
Viviendas en edificios en estado ruinoso, malo o deficiente	0	0,00	820	11,10
Viviendas en edificios anteriores a 1940	0	0,00	s.d.	s.d.
Viviendas en edificios de 4 o más plantas	295	71,08	s.d.	s.d.
Viv. ppls. en edificios de 4 plantas o más sin ascensor	135	33,75	s.d.	s.d.
Viviendas principales con calefacción individual	310	77,50	3.745	67,05
Viviendas principales con calefacción colectiva	s.d.	s.d.	s.d.	s.d.
Viviendas principales sin calefacción	s.d.	s.d.	s.d.	s.d.
Superficie media útil por habitante (m ²)	33,44		43,11	

DATOS SOCIODEMOGRÁFICOS. Sección censal: 0818703016 AEV: 08187004

	Sección censal		AEV	
	Valores absolutos	%	Valores absolutos	%
Población (2011)				
Población total	1.140		14.240	
Población menor de 15 años	120	10,53	1.785	12,54
Población de 16 a 29 años	210	18,42	s.d.	s.d.
Población de 16 años y más	1.025	89,91	12.260	86,10
Población de 75 años y más	80	7,02	1.085	7,62
Población extranjera	445	39,04	s.d.	s.d.
Población extranjera menor de 15 años	s.d.	s.d.	s.d.	s.d.
Hogares (2011)				
Hogares	360		5.585	
Hogares unipersonales de mayores de 65 años	25	6,94	690	12,35
Hogares con un adulto y uno o más menores	30	8,33	285	5,10
Nivel educativo y situación laboral (2011)				
Población sin estudios	235	22,93	2.150	17,54
Población activa de 16 años o más	670	58,77	7.915	55,58
Población parada 16 años o más	240	35,82	2.570	32,47
Población activa de 16 a 29 años	110	52,38	s.d.	s.d.
Población parada de 16 a 29 años	s.d.	s.d.	s.d.	s.d.
Población ocupada	430	37,72	5.345	37,54
Población ocupada con carácter eventual	5	1,16	30	0,56
Población ocupada no cualificada	210	48,84	990	18,52
Edificación y vivienda (2011)				
Viviendas familiares	580		7.390	
Viviendas principales	360	62,07	5.585	75,58
Viviendas secundarias	s.d.	s.d.	s.d.	s.d.
Viviendas vacías	s.d.	s.d.	s.d.	s.d.
Viviendas unifamiliares (5)	110	18,97	1.480	20,03
Viviendas en edificios de vivienda plurifamiliar (6)	470	81,03	5.825	78,82
Viviendas con superficie menor de 30m ²	0	0,00	15	0,20
Viviendas sin cuarto de aseo con inodoro	0	0,00	40	0,54
Viviendas sin baño o ducha	0	0,00	0	0,00
Viviendas en edificios en estado ruinoso, malo o deficiente	325	56,03	820	11,10
Viviendas en edificios anteriores a 1940	0	0,00	s.d.	s.d.
Viviendas en edificios de 4 o más plantas	210	36,21	s.d.	s.d.
Viv. ppls. en edificios de 4 plantas o más sin ascensor	s.d.	s.d.	s.d.	s.d.
Viviendas principales con calefacción individual	155	43,06	3.745	67,05
Viviendas principales con calefacción colectiva	s.d.	s.d.	s.d.	s.d.
Viviendas principales sin calefacción	s.d.	s.d.	s.d.	s.d.
Superficie media útil por habitante (m ²)	35,61		43,11	

DATOS SOCIODEMOGRÁFICOS. Sección censal: 0818704002 AEV: 08187004

	Sección censal		AEV	
	Valores absolutos	%	Valores absolutos	%
Población (2011)				
Población total	1.400		14.240	
Población menor de 15 años	155	11,07	1.785	12,54
Población de 16 a 29 años	220	15,71	s.d.	s.d.
Población de 16 años y más	1.245	88,93	12.260	86,10
Población de 75 años y más	140	10,00	1.085	7,62
Población extranjera	275	19,64	s.d.	s.d.
Población extranjera menor de 15 años	s.d.	s.d.	s.d.	s.d.
Hogares (2011)				
Hogares	555		5.585	
Hogares unipersonales de mayores de 65 años	95	17,12	690	12,35
Hogares con un adulto y uno o más menores	50	9,01	285	5,10
Nivel educativo y situación laboral (2011)				
Población sin estudios	200	16,06	2.150	17,54
Población activa de 16 años o más	785	56,07	7.915	55,58
Población parada 16 años o más	300	38,22	2.570	32,47
Población activa de 16 a 29 años	175	79,55	s.d.	s.d.
Población parada de 16 a 29 años	s.d.	s.d.	s.d.	s.d.
Población ocupada	485	34,64	5.345	37,54
Población ocupada con carácter eventual	0	0,00	30	0,56
Población ocupada no cualificada	120	24,74	990	18,52
Edificación y vivienda (2011)				
Viviendas familiares	790		7.390	
Viviendas principales	555	70,25	5.585	75,58
Viviendas secundarias	5	0,63	s.d.	s.d.
Viviendas vacías	230	29,11	s.d.	s.d.
Viviendas unifamiliares (5)	55	6,96	1.480	20,03
Viviendas en edificios de vivienda plurifamiliar (6)	735	93,04	5.825	78,82
Viviendas con superficie menor de 30m ²	0	0,00	15	0,20
Viviendas sin cuarto de aseo con inodoro	0	0,00	40	0,54
Viviendas sin baño o ducha	0	0,00	0	0,00
Viviendas en edificios en estado ruinoso, malo o deficiente	210	26,58	820	11,10
Viviendas en edificios anteriores a 1940	0	0,00	s.d.	s.d.
Viviendas en edificios de 4 o más plantas	505	63,92	s.d.	s.d.
Viv. pples. en edificios de 4 plantas o más sin ascensor	325	58,56	s.d.	s.d.
Viviendas principales con calefacción individual	360	64,86	3.745	67,05
Viviendas principales con calefacción colectiva	s.d.	s.d.	s.d.	s.d.
Viviendas principales sin calefacción	s.d.	s.d.	s.d.	s.d.
Superficie media útil por habitante (m ²)	45,14		43,11	

INDICADORES DE VULNERABILIDAD AEV: 08187004

	AEV	Municipio	Comunidad Autónoma	España
Vulnerabilidad sociodemográfica				
% de población de 75 años y más años	7,62	8,83	8,54	8,71
% de hogares unipersonales de mayores de 65 años	12,35	10,51	9,53	9,45
% de hogares con un adulto y uno o más menores	5,10	5,20	4,93	4,83
% de población extranjera (7)	s.d.	11,72	15,07	11,26
% de población extranjera menor de 15 años (8)	s.d.	14,08	14,08	12,30
Vulnerabilidad socioeconómica				
% de población en paro (IBVU)	32,47	27,20	25,75	29,64
% de población juvenil en paro (9)	s.d.	41,42	39,76	44,81
% de ocupados eventuales	0,56	0,50	15,74	19,35
% de ocupados no cualificados	18,52	11,05	9,69	11,03
% de población sin estudios (IBVU)	17,54	11,96	10,02	10,92
Vulnerabilidad residencial				
% de viviendas con una superficie menor de 30 m ²	0,20	0,31	0,29	0,28
Superficie media útil por habitante (m ²)	43,11	67,63	57,45	51,82
% de viviendas sin cuarto de aseo con inodoro	0,54	0,44	0,39	0,41
% de viviendas sin baño o ducha	0,00	0,84	0,39	0,37
% de viviendas en estado ruinoso, malo o deficiente (IBVU)	11,10	11,42	7,60	6,99
% de viviendas en edificios anteriores a 1940	s.d.	5,39	15,80	13,20
% de viv. ppales. en edificios de 4 o más plantas sin ascensor	s.d.	20,91	25,87	25,50
% de viviendas principales sin calefacción	s.d.	27,55	37,03	43,14

Definiciones y Síntesis Metodológica

ESTE CATÁLOGO REFERIDO A 2011 SÓLO IDENTIFICA ÁREAS ESTADÍSTICAS VULNERABLES (AEV), NO BARRIOS VULNERABLES

ÁREA ESTADÍSTICA VULNERABLE (AEV):

Agrupación de secciones censales colindantes y de cierta homogeneidad urbanística, de entre 3.500 y 15.000 habitantes en las que, al menos, uno de los tres Indicadores Básicos de Vulnerabilidad Urbana (IBVU Estudios, IBVU Vivienda o IBVU Paro) del conjunto supera el valor establecido como referencia de vulnerabilidad.

- IBVU Estudios: Porcentaje de población analfabeta y sin estudios de 16 años o más, sobre el total de población de 16 años o más. Valor de referencia de vulnerabilidad (2011): 16,38%.

- IBVU Vivienda: Porcentaje de viviendas familiares (principales, secundarias, vacías) en edificios en estado ruinoso, malo o deficiente, sobre el total de viviendas familiares (principales, secundarias, vacías). Valor de referencia de vulnerabilidad (2011): 17,50 %.

- IBVU Paro: Porcentaje de la población de 16 años o más en situación de paro, respecto al total de población activa de 16 años o más. Valor de referencia de vulnerabilidad (2011): 42,33 %.

Las Áreas Estadísticas Vulnerables (AEV) son el resultado de un análisis detallado de los tres Indicadores Básicos de Vulnerabilidad Urbana (IBVU) sobre las secciones censales, realizado en gabinete, teniendo en cuenta el soporte urbano real, y por tanto definiendo continuidades, delimitando barreras y realizando, dentro de lo que permite la fotografía aérea, un primer análisis de la homogeneidad morfológica de los espacios.

BARRIO VULNERABLE (BV) (Sólo 2001):

Se entiende por Barrio Vulnerable (BV) un conjunto urbano de cierta homogeneidad y continuidad urbanística, delimitado partiendo siempre de un Área Estadística Vulnerable (AEV), pero perfilando esta delimitación estadística en base a los 3 IBVU mencionados desde el punto de vista urbanístico, buscando por tanto una mayor correspondencia con los tejidos morfológicos de las ciudades. La delimitación de Barrios Vulnerables se realizó sólo en el Catálogo de 2001, partiendo de las Áreas Estadísticas Vulnerables previamente identificadas en 2001, perfilando su delimitación con trabajo de campo y la información aportada por los técnicos municipales contactados en cada Ayuntamiento, quedando definida la delimitación de cada BV en función de estos datos. El Catálogo de 2001 incluía, para cada uno de estos BV una "Descripción Urbanística", que trataba de reflejar su realidad actual tanto urbana como social.

El presente Catálogo de 2011 sólo contempla la delimitación de AEV de 2011, sin que se haya realizado la delimitación de BV ni las correspondientes fichas de "Descripción Urbanística" de 2011. No obstante, y para comparar la evolución de los BV identificados en 2001, en la ficha de cada AEV de 2011 se recoge la delimitación de BV de 2001, si hubiera coincidencia aproximada.

SÍNTESIS METODOLÓGICA (2011):

El cuerpo de estudio del Catálogo de Barrios Vulnerables de 2011 sigue el criterio establecido en los Catálogos anteriores: centrándose en los municipios mayores de 50.000 habitantes y capitales de provincia. De este modo, el ámbito de análisis del Catálogo de 2011 cuenta con un total de 147 ciudades, 8 más que en el Catálogo de 2001 y 30 más que en el Catálogo de 1991.

Los trabajos del Catálogo de 2011, siguen la misma metodología que los de 1991, 2001, y 2006, con la única particularidad de que sólo identifican las Áreas Estadísticas Vulnerables, sin realizar el análisis urbanístico detallado que permitía identificar a partir de ellas los Barrios Vulnerables.

Para su desarrollo se ha partido del análisis de la evolución de los Barrios Vulnerables identificados en 2001, viendo primero si seguían o no siendo vulnerables en el año 2011. Posteriormente, se han identificado las nuevas Áreas Estadísticas Vulnerables no coincidentes con Barrios Vulnerables identificados en el Catálogo de 2001, incluyendo también las ciudades que no contaban con Barrios Vulnerables en 2001.

Una vez identificadas las secciones censales que, en cada una de las fechas de estudio, superan los umbrales de referencia (para uno o varios de los 3 Indicadores Básicos de Vulnerabilidad Urbana IBVU), se procede a agrupar estas secciones en Áreas Estadísticas Vulnerables (AEV).

La metodología detallada completa puede consultarse en:

http://www.fomento.gob.es/MFOM.BarriosVulnerables/static/adjunto/Sintesis_metodologica_general_catalogo_bbv.pdf

NOTAS:

- (5) Viviendas Unifamiliares: Número de viviendas en edificios con uso predominantemente residencial que sólo tienen una vivienda.
- (6) Viviendas en edificios de Vivienda Plurifamiliar: Número de viviendas en edificios con uso predominantemente residencial que tienen más un inmueble. (El Censo de 2011 define Inmueble como: Unidad operativa usada en el cuaderno de recorrido del agente censal, que corresponde, según su uso, a una vivienda o un local. Cada inmueble se corresponde con una combinación diferente de los valores de planta y puerta).
- (7) Porcentaje de Población Extranjera: Porcentaje de personas de nacionalidad extranjera, respecto al total de población. (%)
- (8) Porcentaje de Población Extranjera menor de 15 años: Porcentaje de menores de 15 años de edad con nacionalidad extranjera, respecto al total de población menor de 15 años. (%)
- (9) Porcentaje de Población juvenil en paro: Porcentaje de la población de 16 a 29 años en situación de paro respecto al total de población activa de 16 a 29 años. (%)