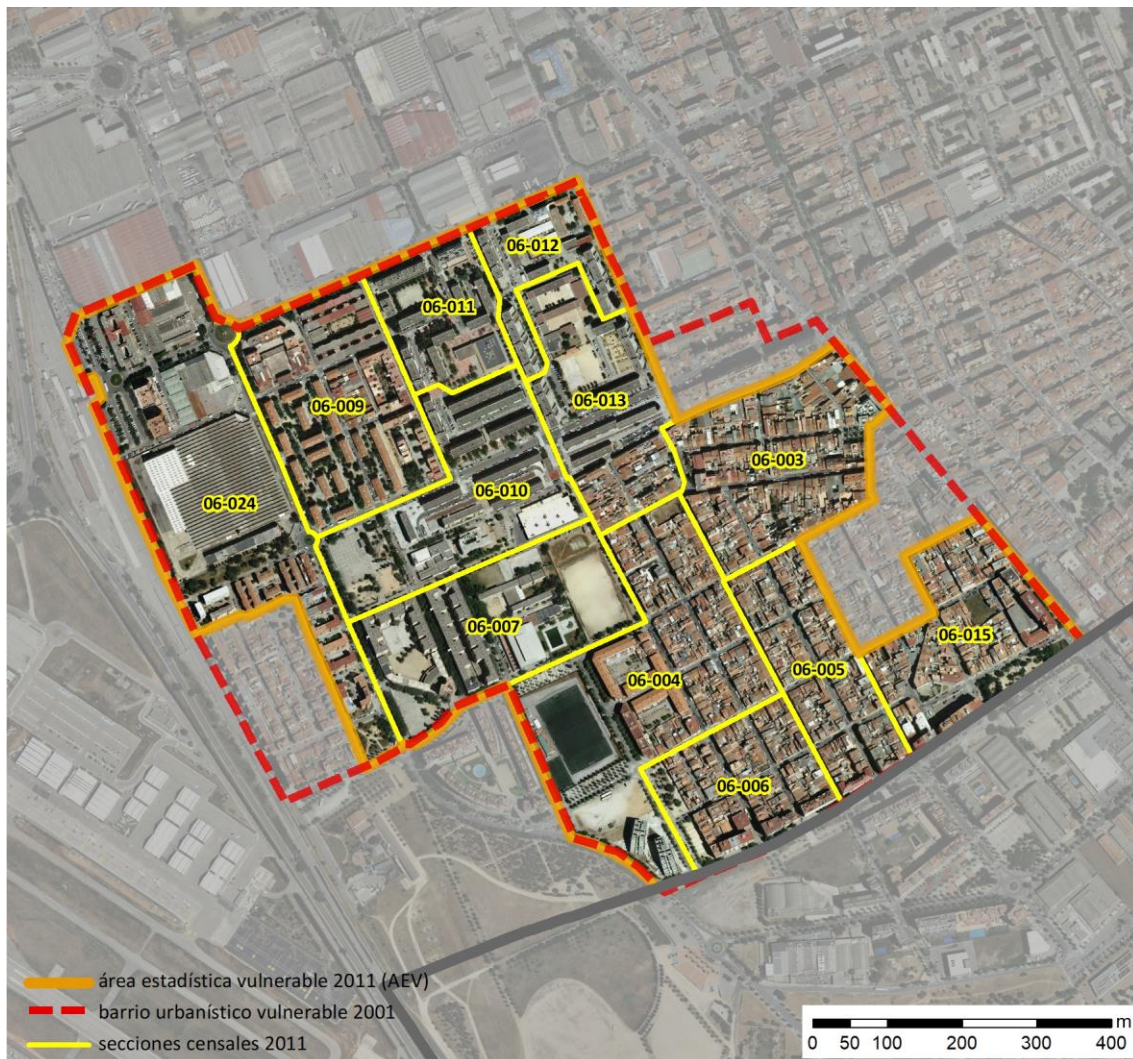


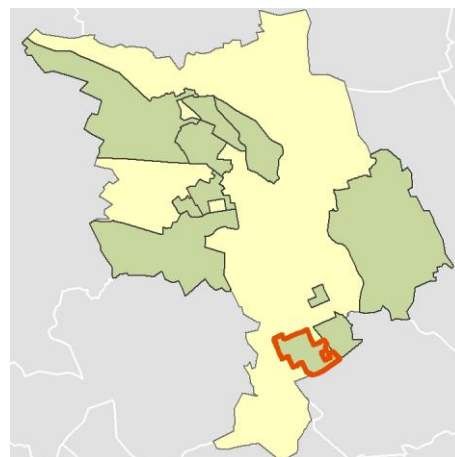
## Ficha AEV (Área Estadística Vulnerable): 08187006



Localización en detalle del AEV

### Datos básicos

Población del AEV	14.170
Viviendas	6.460
Densidad población (pob/Km <sup>2</sup> )	21.953,71
Densidad vivienda (Viv/Ha)	100,09
Superficie (Ha)	64,54
Nº de secciones censales del AEV	12



Localización del AEV dentro del término municipal

### Indicadores básicos de vulnerabilidad (IBVU)

	Valor del AEV	Valor de referencia de vulnerabilidad <sup>(1)</sup>
<b>IBVU Estudios</b> <sup>(2)</sup>	<b>17,54 %</b>	16,38 %
<b>IBVU Viviendas</b> <sup>(3)</sup>	<b>7,59 %</b>	17,50 %
<b>IBVU Paro</b> <sup>(4)</sup>	<b>37,47 %</b>	42,33 %

(1) Valor que se ha tomado como referencia de vulnerabilidad para cada IBVU.

(2) IBVU Estudios: Porcentaje de población analfabeta y sin estudios de 16 años o más, sobre el total de población de 16 años o más.

(3) IBVU Vivienda: Porcentaje de viviendas familiares en edificios en estado ruinoso, malo o deficiente, sobre el total de viviendas familiares.

(4) IBVU Paro: Porcentaje de la población de 16 años o más en situación de paro, respecto al total de población activa de 16 años o más.

DATOS SOCIODEMOGRÁFICOS. Sección censal: 0818706003 AEV: 08187006

	Sección censal		AEV	
	Valores absolutos	%	Valores absolutos	%
<b>Población (2011)</b>				
Población total	920		14.170	
Población menor de 15 años	0	0,00	1.890	13,34
Población de 16 a 29 años	165	17,93	s.d.	s.d.
Población de 16 años y más	755	82,07	11.860	83,70
Población de 75 años y más	205	22,28	1.370	9,67
Población extranjera	25	2,72	s.d.	s.d.
Población extranjera menor de 15 años	s.d.	s.d.	s.d.	s.d.
<b>Hogares (2011)</b>				
Hogares	385		5.610	
Hogares unipersonales de mayores de 65 años	90	23,38	705	12,57
Hogares con un adulto y uno o más menores	0	0,00	230	4,10
<b>Nivel educativo y situación laboral (2011)</b>				
Población sin estudios	60	7,89	2.080	17,54
Población activa de 16 años o más	380	41,30	7.285	51,41
Población parada 16 años o más	155	40,79	2.730	37,47
Población activa de 16 a 29 años	s.d.	s.d.	s.d.	s.d.
Población parada de 16 a 29 años	s.d.	s.d.	s.d.	s.d.
Población ocupada	225	24,46	4.555	32,15
Población ocupada con carácter eventual	0	0,00	50	1,10
Población ocupada no cualificada	0	0,00	1.210	26,56
<b>Edificación y vivienda (2011)</b>				
Viviendas familiares	495		6.460	
Viviendas principales	385	77,78	5.610	86,84
Viviendas secundarias	s.d.	s.d.	s.d.	s.d.
Viviendas vacías	s.d.	s.d.	s.d.	s.d.
Viviendas unifamiliares (5)	295	59,60	1.015	15,71
Viviendas en edificios de vivienda plurifamiliar (6)	200	40,40	5.440	84,21
Viviendas con superficie menor de 30m <sup>2</sup>	0	0,00	10	0,15
Viviendas sin cuarto de aseo con inodoro	15	3,90	50	0,77
Viviendas sin baño o ducha	0	0,00	40	0,62
Viviendas en edificios en estado ruinoso, malo o deficiente	50	10,10	490	7,59
Viviendas en edificios anteriores a 1940	0	0,00	s.d.	s.d.
Viviendas en edificios de 4 o más plantas	s.d.	s.d.	s.d.	s.d.
Viv. ppls. en edificios de 4 plantas o más sin ascensor	s.d.	s.d.	s.d.	s.d.
Viviendas principales con calefacción individual	295	76,62	3.005	53,57
Viviendas principales con calefacción colectiva	s.d.	s.d.	s.d.	s.d.
Viviendas principales sin calefacción	s.d.	s.d.	s.d.	s.d.
Superficie media útil por habitante (m <sup>2</sup> )	53,80		36,09	

DATOS SOCIODEMOGRÁFICOS. Sección censal: 0818706004 AEV: 08187006

Población (2011)	Sección censal		AEV	
	Valores absolutos	%	Valores absolutos	%
Población total	1.465		14.170	
Población menor de 15 años	350	23,89	1.890	13,34
Población de 16 a 29 años	290	19,80	s.d.	s.d.
Población de 16 años y más	1.115	76,11	11.860	83,70
Población de 75 años y más	100	6,83	1.370	9,67
Población extranjera	465	31,74	s.d.	s.d.
Población extranjera menor de 15 años	200	57,14	s.d.	s.d.
<b>Hogares (2011)</b>				
Hogares	575		5.610	
Hogares unipersonales de mayores de 65 años	110	19,13	705	12,57
Hogares con un adulto y uno o más menores	35	6,09	230	4,10
<b>Nivel educativo y situación laboral (2011)</b>				
Población sin estudios	190	16,96	2.080	17,54
Población activa de 16 años o más	635	43,34	7.285	51,41
Población parada 16 años o más	240	37,80	2.730	37,47
Población activa de 16 a 29 años	160	55,17	s.d.	s.d.
Población parada de 16 a 29 años	45	28,13	s.d.	s.d.
Población ocupada	395	26,96	4.555	32,15
Población ocupada con carácter eventual	30	7,59	50	1,10
Población ocupada no cualificada	55	13,92	1.210	26,56
<b>Edificación y vivienda (2011)</b>				
Viviendas familiares	600		6.460	
Viviendas principales	575	95,83	5.610	86,84
Viviendas secundarias	0	0,00	s.d.	s.d.
Viviendas vacías	25	4,17	s.d.	s.d.
Viviendas unifamiliares (5)	220	36,67	1.015	15,71
Viviendas en edificios de vivienda plurifamiliar (6)	375	62,50	5.440	84,21
Viviendas con superficie menor de 30m <sup>2</sup>	10	1,74	10	0,15
Viviendas sin cuarto de aseo con inodoro	0	0,00	50	0,77
Viviendas sin baño o ducha	20	3,48	40	0,62
Viviendas en edificios en estado ruinoso, malo o deficiente	70	11,67	490	7,59
Viviendas en edificios anteriores a 1940	0	0,00	s.d.	s.d.
Viviendas en edificios de 4 o más plantas	265	44,17	s.d.	s.d.
Viv. ppls. en edificios de 4 plantas o más sin ascensor	s.d.	s.d.	s.d.	s.d.
Viviendas principales con calefacción individual	250	43,48	3.005	53,57
Viviendas principales con calefacción colectiva	s.d.	s.d.	s.d.	s.d.
Viviendas principales sin calefacción	s.d.	s.d.	s.d.	s.d.
Superficie media útil por habitante (m <sup>2</sup> )	30,72		36,09	

DATOS SOCIODEMOGRÁFICOS. Sección censal: 0818706005 AEV: 08187006

	Sección censal		AEV	
	Valores absolutos	%	Valores absolutos	%
<b>Población (2011)</b>				
Población total	1.085		14.170	
Población menor de 15 años	270	24,88	1.890	13,34
Población de 16 a 29 años	145	13,36	s.d.	s.d.
Población de 16 años y más	815	75,12	11.860	83,70
Población de 75 años y más	0	0,00	1.370	9,67
Población extranjera	230	21,20	s.d.	s.d.
Población extranjera menor de 15 años	80	29,63	s.d.	s.d.
<b>Hogares (2011)</b>				
Hogares	415		5.610	
Hogares unipersonales de mayores de 65 años	45	10,84	705	12,57
Hogares con un adulto y uno o más menores	30	7,23	230	4,10
<b>Nivel educativo y situación laboral (2011)</b>				
Población sin estudios	185	22,70	2.080	17,54
Población activa de 16 años o más	490	45,16	7.285	51,41
Población parada 16 años o más	120	24,49	2.730	37,47
Población activa de 16 a 29 años	75	51,72	s.d.	s.d.
Población parada de 16 a 29 años	s.d.	s.d.	s.d.	s.d.
Población ocupada	370	34,10	4.555	32,15
Población ocupada con carácter eventual	0	0,00	50	1,10
Población ocupada no cualificada	45	12,16	1.210	26,56
<b>Edificación y vivienda (2011)</b>				
Viviendas familiares	515		6.460	
Viviendas principales	415	80,58	5.610	86,84
Viviendas secundarias	0	0,00	s.d.	s.d.
Viviendas vacías	105	20,39	s.d.	s.d.
Viviendas unifamiliares (5)	160	31,07	1.015	15,71
Viviendas en edificios de vivienda plurifamiliar (6)	355	68,93	5.440	84,21
Viviendas con superficie menor de 30m <sup>2</sup>	0	0,00	10	0,15
Viviendas sin cuarto de aseo con inodoro	0	0,00	50	0,77
Viviendas sin baño o ducha	20	4,82	40	0,62
Viviendas en edificios en estado ruinoso, malo o deficiente	80	15,53	490	7,59
Viviendas en edificios anteriores a 1940	s.d.	s.d.	s.d.	s.d.
Viviendas en edificios de 4 o más plantas	165	32,04	s.d.	s.d.
Viv. pples. en edificios de 4 plantas o más sin ascensor	s.d.	s.d.	s.d.	s.d.
Viviendas principales con calefacción individual	245	59,04	3.005	53,57
Viviendas principales con calefacción colectiva	s.d.	s.d.	s.d.	s.d.
Viviendas principales sin calefacción	s.d.	s.d.	s.d.	s.d.
Superficie media útil por habitante (m <sup>2</sup> )	40,35		36,09	

DATOS SOCIODEMOGRÁFICOS. Sección censal: 0818706006 AEV: 08187006

	Sección censal		AEV	
	Valores absolutos	%	Valores absolutos	%
<b>Población (2011)</b>				
Población total	810		14.170	
Población menor de 15 años	150	18,52	1.890	13,34
Población de 16 a 29 años	s.d.	s.d.	s.d.	s.d.
Población de 16 años y más	655	80,86	11.860	83,70
Población de 75 años y más	120	14,81	1.370	9,67
Población extranjera	s.d.	s.d.	s.d.	s.d.
Población extranjera menor de 15 años	s.d.	s.d.	s.d.	s.d.
<b>Hogares (2011)</b>				
Hogares	335		5.610	
Hogares unipersonales de mayores de 65 años	65	19,40	705	12,57
Hogares con un adulto y uno o más menores	10	2,99	230	4,10
<b>Nivel educativo y situación laboral (2011)</b>				
Población sin estudios	155	23,66	2.080	17,54
Población activa de 16 años o más	360	44,44	7.285	51,41
Población parada 16 años o más	65	18,06	2.730	37,47
Población activa de 16 a 29 años	s.d.	s.d.	s.d.	s.d.
Población parada de 16 a 29 años	s.d.	s.d.	s.d.	s.d.
Población ocupada	295	36,42	4.555	32,15
Población ocupada con carácter eventual	0	0,00	50	1,10
Población ocupada no cualificada	40	13,56	1.210	26,56
<b>Edificación y vivienda (2011)</b>				
Viviendas familiares	515		6.460	
Viviendas principales	335	65,05	5.610	86,84
Viviendas secundarias	0	0,00	s.d.	s.d.
Viviendas vacías	180	34,95	s.d.	s.d.
Viviendas unifamiliares (5)	190	36,89	1.015	15,71
Viviendas en edificios de vivienda plurifamiliar (6)	325	63,11	5.440	84,21
Viviendas con superficie menor de 30m <sup>2</sup>	0	0,00	10	0,15
Viviendas sin cuarto de aseo con inodoro	0	0,00	50	0,77
Viviendas sin baño o ducha	0	0,00	40	0,62
Viviendas en edificios en estado ruinoso, malo o deficiente	15	2,91	490	7,59
Viviendas en edificios anteriores a 1940	0	0,00	s.d.	s.d.
Viviendas en edificios de 4 o más plantas	215	41,75	s.d.	s.d.
Viv. pples. en edificios de 4 plantas o más sin ascensor	s.d.	s.d.	s.d.	s.d.
Viviendas principales con calefacción individual	175	52,24	3.005	53,57
Viviendas principales con calefacción colectiva	s.d.	s.d.	s.d.	s.d.
Viviendas principales sin calefacción	s.d.	s.d.	s.d.	s.d.
Superficie media útil por habitante (m <sup>2</sup> )	47,69		36,09	

DATOS SOCIODEMOGRÁFICOS. Sección censal: 0818706007 AEV: 08187006

	Sección censal		AEV	
	Valores absolutos	%	Valores absolutos	%
<b>Población (2011)</b>				
Población total	1.465		14.170	
Población menor de 15 años	115	7,85	1.890	13,34
Población de 16 a 29 años	285	19,45	s.d.	s.d.
Población de 16 años y más	1.350	92,15	11.860	83,70
Población de 75 años y más	125	8,53	1.370	9,67
Población extranjera	875	59,73	s.d.	s.d.
Población extranjera menor de 15 años	85	73,91	s.d.	s.d.
<b>Hogares (2011)</b>				
Hogares	445		5.610	
Hogares unipersonales de mayores de 65 años	25	5,62	705	12,57
Hogares con un adulto y uno o más menores	10	2,25	230	4,10
<b>Nivel educativo y situación laboral (2011)</b>				
Población sin estudios	115	8,52	2.080	17,54
Población activa de 16 años o más	890	60,75	7.285	51,41
Población parada 16 años o más	520	58,43	2.730	37,47
Población activa de 16 a 29 años	160	56,14	s.d.	s.d.
Población parada de 16 a 29 años	s.d.	s.d.	s.d.	s.d.
Población ocupada	370	25,26	4.555	32,15
Población ocupada con carácter eventual	5	1,35	50	1,10
Población ocupada no cualificada	65	17,57	1.210	26,56
<b>Edificación y vivienda (2011)</b>				
Viviendas familiares	535		6.460	
Viviendas principales	445	83,18	5.610	86,84
Viviendas secundarias	s.d.	s.d.	s.d.	s.d.
Viviendas vacías	s.d.	s.d.	s.d.	s.d.
Viviendas unifamiliares (5)	0	0,00	1.015	15,71
Viviendas en edificios de vivienda plurifamiliar (6)	535	100,00	5.440	84,21
Viviendas con superficie menor de 30m <sup>2</sup>	0	0,00	10	0,15
Viviendas sin cuarto de aseo con inodoro	0	0,00	50	0,77
Viviendas sin baño o ducha	0	0,00	40	0,62
Viviendas en edificios en estado ruinoso, malo o deficiente	35	6,54	490	7,59
Viviendas en edificios anteriores a 1940	0	0,00	s.d.	s.d.
Viviendas en edificios de 4 o más plantas	535	100,00	s.d.	s.d.
Viv. ppls. en edificios de 4 plantas o más sin ascensor	s.d.	s.d.	s.d.	s.d.
Viviendas principales con calefacción individual	275	61,80	3.005	53,57
Viviendas principales con calefacción colectiva	s.d.	s.d.	s.d.	s.d.
Viviendas principales sin calefacción	s.d.	s.d.	s.d.	s.d.
Superficie media útil por habitante (m <sup>2</sup> )	23,74		36,09	

DATOS SOCIODEMOGRÁFICOS. Sección censal: 0818706009 AEV: 08187006

	Sección censal		AEV	
	Valores absolutos	%	Valores absolutos	%
<b>Población (2011)</b>				
Población total	2.620		14.170	
Población menor de 15 años	560	21,37	1.890	13,34
Población de 16 a 29 años	575	21,95	s.d.	s.d.
Población de 16 años y más	2.060	78,63	11.860	83,70
Población de 75 años y más	180	6,87	1.370	9,67
Población extranjera	850	32,44	s.d.	s.d.
Población extranjera menor de 15 años	125	22,32	s.d.	s.d.
<b>Hogares (2011)</b>				
Hogares	930		5.610	
Hogares unipersonales de mayores de 65 años	105	11,29	705	12,57
Hogares con un adulto y uno o más menores	55	5,91	230	4,10
<b>Nivel educativo y situación laboral (2011)</b>				
Población sin estudios	280	13,59	2.080	17,54
Población activa de 16 años o más	1.405	53,63	7.285	51,41
Población parada 16 años o más	425	30,25	2.730	37,47
Población activa de 16 a 29 años	505	87,83	s.d.	s.d.
Población parada de 16 a 29 años	205	40,59	s.d.	s.d.
Población ocupada	980	37,40	4.555	32,15
Población ocupada con carácter eventual	0	0,00	50	1,10
Población ocupada no cualificada	475	48,47	1.210	26,56
<b>Edificación y vivienda (2011)</b>				
Viviendas familiares	995		6.460	
Viviendas principales	930	93,47	5.610	86,84
Viviendas secundarias	65	6,53	s.d.	s.d.
Viviendas vacías	0	0,00	s.d.	s.d.
Viviendas unifamiliares (5)	0	0,00	1.015	15,71
Viviendas en edificios de vivienda plurifamiliar (6)	995	100,00	5.440	84,21
Viviendas con superficie menor de 30m <sup>2</sup>	0	0,00	10	0,15
Viviendas sin cuarto de aseo con inodoro	25	2,69	50	0,77
Viviendas sin baño o ducha	0	0,00	40	0,62
Viviendas en edificios en estado ruinoso, malo o deficiente	35	3,52	490	7,59
Viviendas en edificios anteriores a 1940	0	0,00	s.d.	s.d.
Viviendas en edificios de 4 o más plantas	920	92,46	s.d.	s.d.
Viv. ppls. en edificios de 4 plantas o más sin ascensor	460	49,46	s.d.	s.d.
Viviendas principales con calefacción individual	470	50,54	3.005	53,57
Viviendas principales con calefacción colectiva	s.d.	s.d.	s.d.	s.d.
Viviendas principales sin calefacción	s.d.	s.d.	s.d.	s.d.
Superficie media útil por habitante (m <sup>2</sup> )	28,48		36,09	

DATOS SOCIODEMOGRÁFICOS. Sección censal: 0818706010 AEV: 08187006

	Sección censal		AEV	
	Valores absolutos	%	Valores absolutos	%
<b>Población (2011)</b>				
Población total	845		14.170	
Población menor de 15 años	0	0,00	1.890	13,34
Población de 16 a 29 años	95	11,24	s.d.	s.d.
Población de 16 años y más	825	97,63	11.860	83,70
Población de 75 años y más	85	10,06	1.370	9,67
Población extranjera	245	28,99	s.d.	s.d.
Población extranjera menor de 15 años	s.d.	s.d.	s.d.	s.d.
<b>Hogares (2011)</b>				
Hogares	375		5.610	
Hogares unipersonales de mayores de 65 años	45	12,00	705	12,57
Hogares con un adulto y uno o más menores	15	4,00	230	4,10
<b>Nivel educativo y situación laboral (2011)</b>				
Población sin estudios	245	29,70	2.080	17,54
Población activa de 16 años o más	530	62,72	7.285	51,41
Población parada 16 años o más	265	50,00	2.730	37,47
Población activa de 16 a 29 años	95	100,00	s.d.	s.d.
Población parada de 16 a 29 años	s.d.	s.d.	s.d.	s.d.
Población ocupada	265	31,36	4.555	32,15
Población ocupada con carácter eventual	0	0,00	50	1,10
Población ocupada no cualificada	80	30,19	1.210	26,56
<b>Edificación y vivienda (2011)</b>				
Viviendas familiares	470		6.460	
Viviendas principales	375	79,79	5.610	86,84
Viviendas secundarias	s.d.	s.d.	s.d.	s.d.
Viviendas vacías	s.d.	s.d.	s.d.	s.d.
Viviendas unifamiliares (5)	0	0,00	1.015	15,71
Viviendas en edificios de vivienda plurifamiliar (6)	470	100,00	5.440	84,21
Viviendas con superficie menor de 30m <sup>2</sup>	0	0,00	10	0,15
Viviendas sin cuarto de aseo con inodoro	0	0,00	50	0,77
Viviendas sin baño o ducha	0	0,00	40	0,62
Viviendas en edificios en estado ruinoso, malo o deficiente	85	18,09	490	7,59
Viviendas en edificios anteriores a 1940	s.d.	s.d.	s.d.	s.d.
Viviendas en edificios de 4 o más plantas	365	77,66	s.d.	s.d.
Viv. ppls. en edificios de 4 plantas o más sin ascensor	s.d.	s.d.	s.d.	s.d.
Viviendas principales con calefacción individual	170	45,33	3.005	53,57
Viviendas principales con calefacción colectiva	s.d.	s.d.	s.d.	s.d.
Viviendas principales sin calefacción	s.d.	s.d.	s.d.	s.d.
Superficie media útil por habitante (m <sup>2</sup> )	44,50		36,09	



DATOS SOCIODEMOGRÁFICOS. Sección censal: 0818706011 AEV: 08187006

	Sección censal		AEV	
	Valores absolutos	%	Valores absolutos	%
<b>Población (2011)</b>				
Población total	1.030		14.170	
Población menor de 15 años	195	18,93	1.890	13,34
Población de 16 a 29 años	240	23,30	s.d.	s.d.
Población de 16 años y más	835	81,07	11.860	83,70
Población de 75 años y más	110	10,68	1.370	9,67
Población extranjera	280	27,18	s.d.	s.d.
Población extranjera menor de 15 años	95	48,72	s.d.	s.d.
<b>Hogares (2011)</b>				
Hogares	420		5.610	
Hogares unipersonales de mayores de 65 años	45	10,71	705	12,57
Hogares con un adulto y uno o más menores	20	4,76	230	4,10
<b>Nivel educativo y situación laboral (2011)</b>				
Población sin estudios	260	30,95	2.080	17,54
Población activa de 16 años o más	535	51,94	7.285	51,41
Población parada 16 años o más	205	38,32	2.730	37,47
Población activa de 16 a 29 años	170	70,83	s.d.	s.d.
Población parada de 16 a 29 años	s.d.	s.d.	s.d.	s.d.
Población ocupada	330	32,04	4.555	32,15
Población ocupada con carácter eventual	0	0,00	50	1,10
Población ocupada no cualificada	75	22,73	1.210	26,56
<b>Edificación y vivienda (2011)</b>				
Viviendas familiares	420		6.460	
Viviendas principales	420	100,00	5.610	86,84
Viviendas secundarias	s.d.	s.d.	s.d.	s.d.
Viviendas vacías	s.d.	s.d.	s.d.	s.d.
Viviendas unifamiliares (5)	0	0,00	1.015	15,71
Viviendas en edificios de vivienda plurifamiliar (6)	420	100,00	5.440	84,21
Viviendas con superficie menor de 30m <sup>2</sup>	0	0,00	10	0,15
Viviendas sin cuarto de aseo con inodoro	0	0,00	50	0,77
Viviendas sin baño o ducha	0	0,00	40	0,62
Viviendas en edificios en estado ruinoso, malo o deficiente	0	0,00	490	7,59
Viviendas en edificios anteriores a 1940	0	0,00	s.d.	s.d.
Viviendas en edificios de 4 o más plantas	420	100,00	s.d.	s.d.
Viv. ppls. en edificios de 4 plantas o más sin ascensor	195	46,43	s.d.	s.d.
Viviendas principales con calefacción individual	170	40,48	3.005	53,57
Viviendas principales con calefacción colectiva	s.d.	s.d.	s.d.	s.d.
Viviendas principales sin calefacción	s.d.	s.d.	s.d.	s.d.
Superficie media útil por habitante (m <sup>2</sup> )	30,58		36,09	

DATOS SOCIODEMOGRÁFICOS. Sección censal: 0818706012 AEV: 08187006

	Sección censal		AEV	
	Valores absolutos	%	Valores absolutos	%
<b>Población (2011)</b>				
Población total	810		14.170	
Población menor de 15 años	0	0,00	1.890	13,34
Población de 16 a 29 años	s.d.	s.d.	s.d.	s.d.
Población de 16 años y más	640	79,01	11.860	83,70
Población de 75 años y más	125	15,43	1.370	9,67
Población extranjera	230	28,40	s.d.	s.d.
Población extranjera menor de 15 años	s.d.	s.d.	s.d.	s.d.
<b>Hogares (2011)</b>				
Hogares	360		5.610	
Hogares unipersonales de mayores de 65 años	65	18,06	705	12,57
Hogares con un adulto y uno o más menores	20	5,56	230	4,10
<b>Nivel educativo y situación laboral (2011)</b>				
Población sin estudios	170	26,56	2.080	17,54
Población activa de 16 años o más	380	46,91	7.285	51,41
Población parada 16 años o más	130	34,21	2.730	37,47
Población activa de 16 a 29 años	s.d.	s.d.	s.d.	s.d.
Población parada de 16 a 29 años	s.d.	s.d.	s.d.	s.d.
Población ocupada	250	30,86	4.555	32,15
Población ocupada con carácter eventual	0	0,00	50	1,10
Población ocupada no cualificada	105	42,00	1.210	26,56
<b>Edificación y vivienda (2011)</b>				
Viviendas familiares	395		6.460	
Viviendas principales	360	91,14	5.610	86,84
Viviendas secundarias	s.d.	s.d.	s.d.	s.d.
Viviendas vacías	s.d.	s.d.	s.d.	s.d.
Viviendas unifamiliares (5)	0	0,00	1.015	15,71
Viviendas en edificios de vivienda plurifamiliar (6)	395	100,00	5.440	84,21
Viviendas con superficie menor de 30m <sup>2</sup>	0	0,00	10	0,15
Viviendas sin cuarto de aseo con inodoro	10	2,78	50	0,77
Viviendas sin baño o ducha	0	0,00	40	0,62
Viviendas en edificios en estado ruinoso, malo o deficiente	0	0,00	490	7,59
Viviendas en edificios anteriores a 1940	0	0,00	s.d.	s.d.
Viviendas en edificios de 4 o más plantas	350	88,61	s.d.	s.d.
Viv. ppls. en edificios de 4 plantas o más sin ascensor	85	23,61	s.d.	s.d.
Viviendas principales con calefacción individual	150	41,67	3.005	53,57
Viviendas principales con calefacción colectiva	s.d.	s.d.	s.d.	s.d.
Viviendas principales sin calefacción	s.d.	s.d.	s.d.	s.d.
Superficie media útil por habitante (m <sup>2</sup> )	39,01		36,09	

DATOS SOCIODEMOGRÁFICOS. Sección censal: 0818706013 AEV: 08187006

	Sección censal		AEV	
	Valores absolutos	%	Valores absolutos	%
<b>Población (2011)</b>				
Población total	820		14.170	
Población menor de 15 años	0	0,00	1.890	13,34
Población de 16 a 29 años	140	17,07	s.d.	s.d.
Población de 16 años y más	760	92,68	11.860	83,70
Población de 75 años y más	165	20,12	1.370	9,67
Población extranjera	105	12,80	s.d.	s.d.
Población extranjera menor de 15 años	s.d.	s.d.	s.d.	s.d.
<b>Hogares (2011)</b>				
Hogares	390		5.610	
Hogares unipersonales de mayores de 65 años	55	14,10	705	12,57
Hogares con un adulto y uno o más menores	0	0,00	230	4,10
<b>Nivel educativo y situación laboral (2011)</b>				
Población sin estudios	210	27,63	2.080	17,54
Población activa de 16 años o más	460	56,10	7.285	51,41
Población parada 16 años o más	215	46,74	2.730	37,47
Población activa de 16 a 29 años	95	67,86	s.d.	s.d.
Población parada de 16 a 29 años	s.d.	s.d.	s.d.	s.d.
Población ocupada	245	29,88	4.555	32,15
Población ocupada con carácter eventual	0	0,00	50	1,10
Población ocupada no cualificada	40	16,33	1.210	26,56
<b>Edificación y vivienda (2011)</b>				
Viviendas familiares	440		6.460	
Viviendas principales	390	88,64	5.610	86,84
Viviendas secundarias	s.d.	s.d.	s.d.	s.d.
Viviendas vacías	s.d.	s.d.	s.d.	s.d.
Viviendas unifamiliares (5)	70	15,91	1.015	15,71
Viviendas en edificios de vivienda plurifamiliar (6)	370	84,09	5.440	84,21
Viviendas con superficie menor de 30m <sup>2</sup>	0	0,00	10	0,15
Viviendas sin cuarto de aseo con inodoro	0	0,00	50	0,77
Viviendas sin baño o ducha	0	0,00	40	0,62
Viviendas en edificios en estado ruinoso, malo o deficiente	0	0,00	490	7,59
Viviendas en edificios anteriores a 1940	s.d.	s.d.	s.d.	s.d.
Viviendas en edificios de 4 o más plantas	355	80,68	s.d.	s.d.
Viv. ppls. en edificios de 4 plantas o más sin ascensor	105	26,92	s.d.	s.d.
Viviendas principales con calefacción individual	165	42,31	3.005	53,57
Viviendas principales con calefacción colectiva	s.d.	s.d.	s.d.	s.d.
Viviendas principales sin calefacción	s.d.	s.d.	s.d.	s.d.
Superficie media útil por habitante (m <sup>2</sup> )	42,93		36,09	

DATOS SOCIODEMOGRÁFICOS. Sección censal: 0818706015 AEV: 08187006

Población (2011)	Sección censal		AEV	
	Valores absolutos	%	Valores absolutos	%
Población total	1.400		14.170	
Población menor de 15 años	115	8,21	1.890	13,34
Población de 16 a 29 años	130	9,29	s.d.	s.d.
Población de 16 años y más	1.285	91,79	11.860	83,70
Población de 75 años y más	90	6,43	1.370	9,67
Población extranjera	270	19,29	s.d.	s.d.
Población extranjera menor de 15 años	50	43,48	s.d.	s.d.
<b>Hogares (2011)</b>				
Hogares	580		5.610	
Hogares unipersonales de mayores de 65 años	30	5,17	705	12,57
Hogares con un adulto y uno o más menores	0	0,00	230	4,10
<b>Nivel educativo y situación laboral (2011)</b>				
Población sin estudios	150	11,67	2.080	17,54
Población activa de 16 años o más	700	50,00	7.285	51,41
Población parada 16 años o más	215	30,71	2.730	37,47
Población activa de 16 a 29 años	100	76,92	s.d.	s.d.
Población parada de 16 a 29 años	s.d.	s.d.	s.d.	s.d.
Población ocupada	485	34,64	4.555	32,15
Población ocupada con carácter eventual	15	3,09	50	1,10
Población ocupada no cualificada	155	31,96	1.210	26,56
<b>Edificación y vivienda (2011)</b>				
Viviendas familiares	680		6.460	
Viviendas principales	580	85,29	5.610	86,84
Viviendas secundarias	20	2,94	s.d.	s.d.
Viviendas vacías	85	12,50	s.d.	s.d.
Viviendas unifamiliares (5)	80	11,76	1.015	15,71
Viviendas en edificios de vivienda plurifamiliar (6)	600	88,24	5.440	84,21
Viviendas con superficie menor de 30m <sup>2</sup>	0	0,00	10	0,15
Viviendas sin cuarto de aseo con inodoro	0	0,00	50	0,77
Viviendas sin baño o ducha	0	0,00	40	0,62
Viviendas en edificios en estado ruinoso, malo o deficiente	120	17,65	490	7,59
Viviendas en edificios anteriores a 1940	0	0,00	s.d.	s.d.
Viviendas en edificios de 4 o más plantas	450	66,18	s.d.	s.d.
Viv. ppls. en edificios de 4 plantas o más sin ascensor	70	12,07	s.d.	s.d.
Viviendas principales con calefacción individual	370	63,79	3.005	53,57
Viviendas principales con calefacción colectiva	s.d.	s.d.	s.d.	s.d.
Viviendas principales sin calefacción	s.d.	s.d.	s.d.	s.d.
Superficie media útil por habitante (m <sup>2</sup> )	38,86		36,09	

DATOS SOCIODEMOGRÁFICOS. Sección censal: 0818706024 AEV: 08187006

	Sección censal		AEV	
	Valores absolutos	%	Valores absolutos	%
<b>Población (2011)</b>				
Población total	900		14.170	
Población menor de 15 años	135	15,00	1.890	13,34
Población de 16 a 29 años	130	14,44	s.d.	s.d.
Población de 16 años y más	765	85,00	11.860	83,70
Población de 75 años y más	65	7,22	1.370	9,67
Población extranjera	95	10,56	s.d.	s.d.
Población extranjera menor de 15 años	35	25,93	s.d.	s.d.
<b>Hogares (2011)</b>				
Hogares	400		5.610	
Hogares unipersonales de mayores de 65 años	25	6,25	705	12,57
Hogares con un adulto y uno o más menores	35	8,75	230	4,10
<b>Nivel educativo y situación laboral (2011)</b>				
Población sin estudios	60	7,84	2.080	17,54
Población activa de 16 años o más	520	57,78	7.285	51,41
Población parada 16 años o más	175	33,65	2.730	37,47
Población activa de 16 a 29 años	115	88,46	s.d.	s.d.
Población parada de 16 a 29 años	25	21,74	s.d.	s.d.
Población ocupada	345	38,33	4.555	32,15
Población ocupada con carácter eventual	0	0,00	50	1,10
Población ocupada no cualificada	75	21,74	1.210	26,56
<b>Edificación y vivienda (2011)</b>				
Viviendas familiares	400		6.460	
Viviendas principales	400	100,00	5.610	86,84
Viviendas secundarias	0	0,00	s.d.	s.d.
Viviendas vacías	0	0,00	s.d.	s.d.
Viviendas unifamiliares (5)	0	0,00	1.015	15,71
Viviendas en edificios de vivienda plurifamiliar (6)	400	100,00	5.440	84,21
Viviendas con superficie menor de 30m <sup>2</sup>	0	0,00	10	0,15
Viviendas sin cuarto de aseo con inodoro	0	0,00	50	0,77
Viviendas sin baño o ducha	0	0,00	40	0,62
Viviendas en edificios en estado ruinoso, malo o deficiente	0	0,00	490	7,59
Viviendas en edificios anteriores a 1940	0	0,00	s.d.	s.d.
Viviendas en edificios de 4 o más plantas	375	93,75	s.d.	s.d.
Viv. ppls. en edificios de 4 plantas o más sin ascensor	155	38,75	s.d.	s.d.
Viviendas principales con calefacción individual	270	67,50	3.005	53,57
Viviendas principales con calefacción colectiva	s.d.	s.d.	s.d.	s.d.
Viviendas principales sin calefacción	s.d.	s.d.	s.d.	s.d.
Superficie media útil por habitante (m <sup>2</sup> )	35,56		36,09	

INDICADORES DE VULNERABILIDAD AEV: 08187006

	AEV	Municipio	Comunidad Autónoma	España
<b>Vulnerabilidad sociodemográfica</b>				
% de población de 75 años y más años	9,67	8,83	8,54	8,71
% de hogares unipersonales de mayores de 65 años	12,57	10,51	9,53	9,45
% de hogares con un adulto y uno o más menores	4,10	5,20	4,93	4,83
% de población extranjera (7)	s.d.	11,72	15,07	11,26
% de población extranjera menor de 15 años (8)	s.d.	14,08	14,08	12,30
<b>Vulnerabilidad socioeconómica</b>				
% de población en paro (IBVU)	37,47	27,20	25,75	29,64
% de población juvenil en paro (9)	s.d.	41,42	39,76	44,81
% de ocupados eventuales	1,10	0,50	15,74	19,35
% de ocupados no cualificados	26,56	11,05	9,69	11,03
% de población sin estudios (IBVU)	17,54	11,96	10,02	10,92
<b>Vulnerabilidad residencial</b>				
% de viviendas con una superficie menor de 30 m <sup>2</sup>	0,15	0,31	0,29	0,28
Superficie media útil por habitante (m <sup>2</sup> )	36,09	67,63	57,45	51,82
% de viviendas sin cuarto de aseo con inodoro	0,77	0,44	0,39	0,41
% de viviendas sin baño o ducha	0,62	0,84	0,39	0,37
% de viviendas en estado ruinoso, malo o deficiente (IBVU)	7,59	11,42	7,60	6,99
% de viviendas en edificios anteriores a 1940	s.d.	5,39	15,80	13,20
% de viv. ppales. en edificios de 4 o más plantas sin ascensor	s.d.	20,91	25,87	25,50
% de viviendas principales sin calefacción	s.d.	27,55	37,03	43,14

## Definiciones y Síntesis Metodológica

ESTE CATÁLOGO REFERIDO A 2011 SÓLO IDENTIFICA ÁREAS ESTADÍSTICAS VULNERABLES (AEV), NO BARRIOS VULNERABLES

### ÁREA ESTADÍSTICA VULNERABLE (AEV):

Agrupación de secciones censales colindantes y de cierta homogeneidad urbanística, de entre 3.500 y 15.000 habitantes en las que, al menos, uno de los tres Indicadores Básicos de Vulnerabilidad Urbana (IBVU Estudios, IBVU Vivienda o IBVU Paro) del conjunto supera el valor establecido como referencia de vulnerabilidad.

- IBVU Estudios: Porcentaje de población analfabeta y sin estudios de 16 años o más, sobre el total de población de 16 años o más. Valor de referencia de vulnerabilidad (2011): 16,38%.

- IBVU Vivienda: Porcentaje de viviendas familiares (principales, secundarias, vacías) en edificios en estado en estado ruinoso, malo o deficiente, sobre el total de viviendas familiares (principales, secundarias, vacías). Valor de referencia de vulnerabilidad (2011): 17,50 %.

- IBVU Paro: Porcentaje de la población de 16 años o más en situación de paro, respecto al total de población activa de 16 años o más. Valor de referencia de vulnerabilidad (2011): 42,33 %.

Las Áreas Estadísticas Vulnerables (AEV) son el resultado de un análisis detallado de los tres Indicadores Básicos de Vulnerabilidad Urbana (IBVU) sobre las secciones censales, realizado en gabinete, teniendo en cuenta el soporte urbano real, y por tanto definiendo continuidades, delimitando barreras y realizando, dentro de lo que permite la fotografía aérea, un primer análisis de la homogeneidad morfológica de los espacios.

### BARRIO VULNERABLE (BV) (Sólo 2001):

Se entiende por Barrio Vulnerable (BV) un conjunto urbano de cierta homogeneidad y continuidad urbanística, delimitado partiendo siempre de un Área Estadística Vulnerable (AEV), pero perfilando esta delimitación estadística en base a los 3 IBVU mencionados desde el punto de vista urbanístico, buscando por tanto una mayor correspondencia con los tejidos morfológicos de las ciudades. La delimitación de Barrios Vulnerables se realizó sólo en el Catálogo de 2001, partiendo de las Áreas Estadísticas Vulnerables previamente identificadas en 2001, perfilando su delimitación con trabajo de campo y la información aportada por los técnicos municipales contactados en cada Ayuntamiento, quedando definida la delimitación de cada BV en función de estos datos. El Catálogo de 2001 incluía, para cada uno de estos BV una "Descripción Urbanística", que trataba de reflejar su realidad actual tanto urbana como social.

El presente Catálogo de 2011 sólo contempla la delimitación de AEV de 2011, sin que se haya realizado la delimitación de BV ni las correspondientes fichas de "Descripción Urbanística" de 2011. No obstante, y para comparar la evolución de los BV identificados en 2001, en la ficha de cada AEV de 2011 se recoge la delimitación de BV de 2001, si hubiera coincidencia aproximada.

### SÍNTESIS METODOLÓGICA (2011):

El cuerpo de estudio del Catálogo de Barrios Vulnerables de 2011 sigue el criterio establecido en los Catálogos anteriores: centrándose en los municipios mayores de 50.000 habitantes y capitales de provincia. De este modo, el ámbito de análisis del Catálogo de 2011 cuenta con un total de 147 ciudades, 8 más que en el Catálogo de 2001 y 30 más que en el Catálogo de 1991.

Los trabajos del Catálogo de 2011, siguen la misma metodología que los de 1991, 2001, y 2006, con la única particularidad de que sólo identifican las Áreas Estadísticas Vulnerables, sin realizar el análisis urbanístico detallado que permitía identificar a partir de ellas los Barrios Vulnerables.

Para su desarrollo se ha partido del análisis de la evolución de los Barrios Vulnerables identificados en 2001, viendo primero si seguían o no siendo vulnerables en el año 2011. Posteriormente, se han identificado las nuevas Áreas Estadísticas Vulnerables no coincidentes con Barrios Vulnerables identificados en el Catálogo de 2001, incluyendo también las ciudades que no contaban con Barrios Vulnerables en 2001.

Una vez identificadas las secciones censales que, en cada una de las fechas de estudio, superan los umbrales de referencia (para uno o varios de los 3 Indicadores Básicos de Vulnerabilidad Urbana IBVU), se procede a agrupar estas secciones en Áreas Estadísticas Vulnerables (AEV).

La metodología detallada completa puede consultarse en:

[http://www.fomento.gob.es/MFOM.BarriosVulnerables/static/adjunto/Sintesis\\_metodologica\\_general\\_catalogo\\_bbvv.pdf](http://www.fomento.gob.es/MFOM.BarriosVulnerables/static/adjunto/Sintesis_metodologica_general_catalogo_bbvv.pdf)

### NOTAS:

- (5) Viviendas Unifamiliares: Número de viviendas en edificios con uso predominantemente residencial que sólo tienen una vivienda.
- (6) Viviendas en edificios de Vivienda Plurifamiliar: Número de viviendas en edificios con uso predominantemente residencial que tienen más un inmueble. (El Censo de 2011 define Inmueble como: Unidad operativa usada en el cuaderno de recorrido del agente censal, que corresponde, según su uso, a una vivienda o un local. Cada inmueble se corresponde con una combinación diferente de los valores de planta y puerta).
- (7) Porcentaje de Población Extranjera: Porcentaje de personas de nacionalidad extranjera, respecto al total de población. (%)
- (8) Porcentaje de Población Extranjera menor de 15 años: Porcentaje de menores de 15 años de edad con nacionalidad extranjera, respecto al total de población menor de 15 años. (%)
- (9) Porcentaje de Población juvenil en paro: Porcentaje de la población de 16 a 29 años en situación de paro respecto al total de población activa de 16 a 29 años. (%)