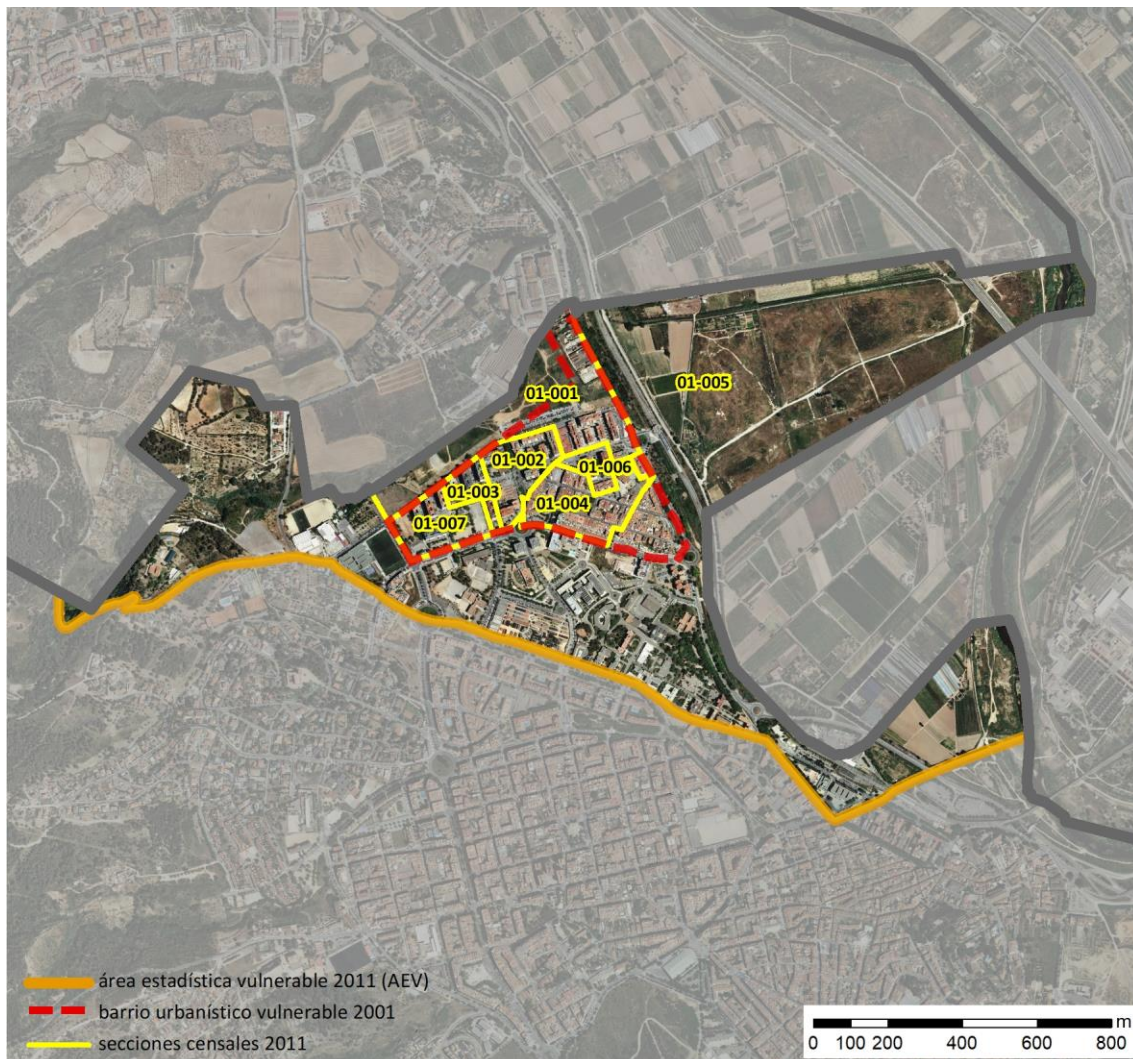


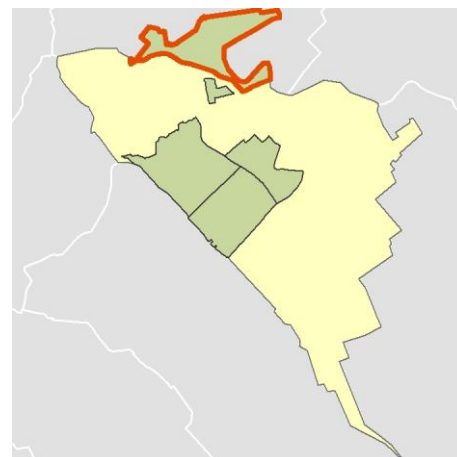
Ficha AEV (Área Estadística Vulnerable): 08200001



Localización en detalle del AEV

Datos básicos

Población del AEV	8.395
Viviendas	3.445
Densidad población (pob/Km ²)	5.595,86
Densidad vivienda (Viv/Ha)	22,96
Superficie (Ha)	150,02
Nº de secciones censales del AEV	7



Localización del AEV dentro del término municipal

Indicadores básicos de vulnerabilidad (IBVU)

	Valor del AEV	Valor de referencia de vulnerabilidad ⁽¹⁾
IBVU Estudios ⁽²⁾	18,15 %	16,38 %
IBVU Viviendas ⁽³⁾	3,19 %	17,50 %
IBVU Paro ⁽⁴⁾	32,57 %	42,33 %

(1) Valor que se ha tomado como referencia de vulnerabilidad para cada IBVU.

(2) IBVU Estudios: Porcentaje de población analfabeta y sin estudios de 16 años o más, sobre el total de población de 16 años o más.

(3) IBVU Vivienda: Porcentaje de viviendas familiares en edificios en estado ruinoso, malo o deficiente, sobre el total de viviendas familiares.

(4) IBVU Paro: Porcentaje de la población de 16 años o más en situación de paro, respecto al total de población activa de 16 años o más.

DATOS SOCIODEMOGRÁFICOS. Sección censal: 0820001001 AEV: 0820001

	Sección censal		AEV	
	Valores absolutos	%	Valores absolutos	%
Población (2011)				
Población total	865		8.395	
Población menor de 15 años	0	0,00	875	10,42
Población de 16 a 29 años	150	17,34	s.d.	s.d.
Población de 16 años y más	690	79,77	7.190	85,65
Población de 75 años y más	0	0,00	590	7,03
Población extranjera	130	15,03	s.d.	s.d.
Población extranjera menor de 15 años	s.d.	s.d.	s.d.	s.d.
Hogares (2011)				
Hogares	360		3.425	
Hogares unipersonales de mayores de 65 años	45	12,50	390	11,39
Hogares con un adulto y uno o más menores	0	0,00	145	4,23
Nivel educativo y situación laboral (2011)				
Población sin estudios	50	7,30	1.305	18,15
Población activa de 16 años o más	420	48,55	4.160	49,55
Población parada 16 años o más	130	30,95	1.355	32,57
Población activa de 16 a 29 años	75	50,00	s.d.	s.d.
Población parada de 16 a 29 años	s.d.	s.d.	s.d.	s.d.
Población ocupada	290	33,53	2.805	33,41
Población ocupada con carácter eventual	0	0,00	10	0,36
Población ocupada no cualificada	35	12,07	295	10,52
Edificación y vivienda (2011)				
Viviendas familiares	360		3.445	
Viviendas principales	360	100,00	3.425	99,42
Viviendas secundarias	s.d.	s.d.	s.d.	s.d.
Viviendas vacías	s.d.	s.d.	s.d.	s.d.
Viviendas unifamiliares (5)	0	0,00	25	0,73
Viviendas en edificios de vivienda plurifamiliar (6)	360	100,00	3.420	99,27
Viviendas con superficie menor de 30m ²	0	0,00	0	0,00
Viviendas sin cuarto de aseo con inodoro	0	0,00	15	0,44
Viviendas sin baño o ducha	0	0,00	15	0,44
Viviendas en edificios en estado ruinoso, malo o deficiente	0	0,00	110	3,19
Viviendas en edificios anteriores a 1940	0	0,00	s.d.	s.d.
Viviendas en edificios de 4 o más plantas	360	100,00	3.255	94,48
Viv. ppls. en edificios de 4 plantas o más sin ascensor	150	41,67	895	26,13
Viviendas principales con calefacción individual	s.d.	s.d.	s.d.	s.d.
Viviendas principales con calefacción colectiva	s.d.	s.d.	s.d.	s.d.
Viviendas principales sin calefacción	s.d.	s.d.	s.d.	s.d.
Superficie media útil por habitante (m ²)	22,89		26,38	

DATOS SOCIODEMOGRÁFICOS. Sección censal: 0820001002 AEV: 08200001

	Sección censal		AEV	
	Valores absolutos	%	Valores absolutos	%
Población (2011)				
Población total	1.575		8.395	
Población menor de 15 años	140	8,89	875	10,42
Población de 16 a 29 años	160	10,16	s.d.	s.d.
Población de 16 años y más	1.430	90,79	7.190	85,65
Población de 75 años y más	190	12,06	590	7,03
Población extranjera	200	12,70	s.d.	s.d.
Población extranjera menor de 15 años	35	25,00	s.d.	s.d.
Hogares (2011)				
Hogares	645		3.425	
Hogares unipersonales de mayores de 65 años	50	7,75	390	11,39
Hogares con un adulto y uno o más menores	30	4,65	145	4,23
Nivel educativo y situación laboral (2011)				
Población sin estudios	300	20,91	1.305	18,15
Población activa de 16 años o más	840	53,33	4.160	49,55
Población parada 16 años o más	340	40,48	1.355	32,57
Población activa de 16 a 29 años	90	56,25	s.d.	s.d.
Población parada de 16 a 29 años	s.d.	s.d.	s.d.	s.d.
Población ocupada	500	31,75	2.805	33,41
Población ocupada con carácter eventual	0	0,00	10	0,36
Población ocupada no cualificada	85	17,00	295	10,52
Edificación y vivienda (2011)				
Viviendas familiares	665		3.445	
Viviendas principales	645	96,99	3.425	99,42
Viviendas secundarias	20	3,01	s.d.	s.d.
Viviendas vacías	0	0,00	s.d.	s.d.
Viviendas unifamiliares (5)	0	0,00	25	0,73
Viviendas en edificios de vivienda plurifamiliar (6)	665	100,00	3.420	99,27
Viviendas con superficie menor de 30m ²	0	0,00	0	0,00
Viviendas sin cuarto de aseo con inodoro	0	0,00	15	0,44
Viviendas sin baño o ducha	0	0,00	15	0,44
Viviendas en edificios en estado ruinoso, malo o deficiente	0	0,00	110	3,19
Viviendas en edificios anteriores a 1940	0	0,00	s.d.	s.d.
Viviendas en edificios de 4 o más plantas	645	96,99	3.255	94,48
Viv. ppls. en edificios de 4 plantas o más sin ascensor	90	13,95	895	26,13
Viviendas principales con calefacción individual	265	41,09	s.d.	s.d.
Viviendas principales con calefacción colectiva	s.d.	s.d.	s.d.	s.d.
Viviendas principales sin calefacción	s.d.	s.d.	s.d.	s.d.
Superficie media útil por habitante (m ²)	33,78		26,38	

DATOS SOCIODEMOGRÁFICOS. Sección censal: 0820001003 AEV: 0820001

	Sección censal		AEV	
	Valores absolutos	%	Valores absolutos	%
Población (2011)				
Población total	925		8.395	
Población menor de 15 años	90	9,73	875	10,42
Población de 16 a 29 años	80	8,65	s.d.	s.d.
Población de 16 años y más	835	90,27	7.190	85,65
Población de 75 años y más	115	12,43	590	7,03
Población extranjera	s.d.	s.d.	s.d.	s.d.
Población extranjera menor de 15 años	s.d.	s.d.	s.d.	s.d.
Hogares (2011)				
Hogares	425		3.425	
Hogares unipersonales de mayores de 65 años	85	20,00	390	11,39
Hogares con un adulto y uno o más menores	15	3,53	145	4,23
Nivel educativo y situación laboral (2011)				
Población sin estudios	270	32,34	1.305	18,15
Población activa de 16 años o más	355	38,38	4.160	49,55
Población parada 16 años o más	45	12,68	1.355	32,57
Población activa de 16 a 29 años	70	87,50	s.d.	s.d.
Población parada de 16 a 29 años	s.d.	s.d.	s.d.	s.d.
Población ocupada	310	33,51	2.805	33,41
Población ocupada con carácter eventual	0	0,00	10	0,36
Población ocupada no cualificada	30	9,68	295	10,52
Edificación y vivienda (2011)				
Viviendas familiares	425		3.445	
Viviendas principales	425	100,00	3.425	99,42
Viviendas secundarias	0	0,00	s.d.	s.d.
Viviendas vacías	0	0,00	s.d.	s.d.
Viviendas unifamiliares (5)	0	0,00	25	0,73
Viviendas en edificios de vivienda plurifamiliar (6)	425	100,00	3.420	99,27
Viviendas con superficie menor de 30m ²	0	0,00	0	0,00
Viviendas sin cuarto de aseo con inodoro	15	3,53	15	0,44
Viviendas sin baño o ducha	0	0,00	15	0,44
Viviendas en edificios en estado ruinoso, malo o deficiente	0	0,00	110	3,19
Viviendas en edificios anteriores a 1940	0	0,00	s.d.	s.d.
Viviendas en edificios de 4 o más plantas	425	100,00	3.255	94,48
Viv. ppls. en edificios de 4 plantas o más sin ascensor	0	0,00	895	26,13
Viviendas principales con calefacción individual	205	48,24	s.d.	s.d.
Viviendas principales con calefacción colectiva	s.d.	s.d.	s.d.	s.d.
Viviendas principales sin calefacción	s.d.	s.d.	s.d.	s.d.
Superficie media útil por habitante (m ²)	27,57		26,38	

DATOS SOCIODEMOGRÁFICOS. Sección censal: 0820001004 AEV: 08200001

	Sección censal		AEV	
	Valores absolutos	%	Valores absolutos	%
Población (2011)				
Población total	2.035		8.395	
Población menor de 15 años	445	21,87	875	10,42
Población de 16 a 29 años	440	21,62	s.d.	s.d.
Población de 16 años y más	1.590	78,13	7.190	85,65
Población de 75 años y más	135	6,63	590	7,03
Población extranjera	690	33,91	s.d.	s.d.
Población extranjera menor de 15 años	235	52,81	s.d.	s.d.
Hogares (2011)				
Hogares	665		3.425	
Hogares unipersonales de mayores de 65 años	55	8,27	390	11,39
Hogares con un adulto y uno o más menores	35	5,26	145	4,23
Nivel educativo y situación laboral (2011)				
Población sin estudios	230	14,47	1.305	18,15
Población activa de 16 años o más	1.040	51,11	4.160	49,55
Población parada 16 años o más	435	41,83	1.355	32,57
Población activa de 16 a 29 años	300	68,18	s.d.	s.d.
Población parada de 16 a 29 años	165	55,00	s.d.	s.d.
Población ocupada	605	29,73	2.805	33,41
Población ocupada con carácter eventual	0	0,00	10	0,36
Población ocupada no cualificada	75	12,40	295	10,52
Edificación y vivienda (2011)				
Viviendas familiares	665		3.445	
Viviendas principales	665	100,00	3.425	99,42
Viviendas secundarias	0	0,00	s.d.	s.d.
Viviendas vacías	0	0,00	s.d.	s.d.
Viviendas unifamiliares (5)	0	0,00	25	0,73
Viviendas en edificios de vivienda plurifamiliar (6)	665	100,00	3.420	99,27
Viviendas con superficie menor de 30m ²	0	0,00	0	0,00
Viviendas sin cuarto de aseo con inodoro	0	0,00	15	0,44
Viviendas sin baño o ducha	0	0,00	15	0,44
Viviendas en edificios en estado ruinoso, malo o deficiente	10	1,50	110	3,19
Viviendas en edificios anteriores a 1940	s.d.	s.d.	s.d.	s.d.
Viviendas en edificios de 4 o más plantas	630	94,74	3.255	94,48
Viv. ppls. en edificios de 4 plantas o más sin ascensor	345	51,88	895	26,13
Viviendas principales con calefacción individual	405	60,90	s.d.	s.d.
Viviendas principales con calefacción colectiva	s.d.	s.d.	s.d.	s.d.
Viviendas principales sin calefacción	s.d.	s.d.	s.d.	s.d.
Superficie media útil por habitante (m ²)	21,24		26,38	

DATOS SOCIODEMOGRÁFICOS. Sección censal: 0820001005 AEV: 08200001

	Sección censal		AEV	
	Valores absolutos	%	Valores absolutos	%
Población (2011)				
Población total	1.205		8.395	
Población menor de 15 años	200	16,60	875	10,42
Población de 16 a 29 años	90	7,47	s.d.	s.d.
Población de 16 años y más	1.005	83,40	7.190	85,65
Población de 75 años y más	0	0,00	590	7,03
Población extranjera	110	9,13	s.d.	s.d.
Población extranjera menor de 15 años	15	7,50	s.d.	s.d.
Hogares (2011)				
Hogares	495		3.425	
Hogares unipersonales de mayores de 65 años	40	8,08	390	11,39
Hogares con un adulto y uno o más menores	30	6,06	145	4,23
Nivel educativo y situación laboral (2011)				
Población sin estudios	120	11,94	1.305	18,15
Población activa de 16 años o más	725	60,17	4.160	49,55
Población parada 16 años o más	80	11,03	1.355	32,57
Población activa de 16 a 29 años	75	83,33	s.d.	s.d.
Población parada de 16 a 29 años	s.d.	s.d.	s.d.	s.d.
Población ocupada	645	53,53	2.805	33,41
Población ocupada con carácter eventual	10	1,55	10	0,36
Población ocupada no cualificada	25	3,88	295	10,52
Edificación y vivienda (2011)				
Viviendas familiares	495		3.445	
Viviendas principales	495	100,00	3.425	99,42
Viviendas secundarias	0	0,00	s.d.	s.d.
Viviendas vacías	0	0,00	s.d.	s.d.
Viviendas unifamiliares (5)	25	5,05	25	0,73
Viviendas en edificios de vivienda plurifamiliar (6)	470	94,95	3.420	99,27
Viviendas con superficie menor de 30m ²	0	0,00	0	0,00
Viviendas sin cuarto de aseo con inodoro	0	0,00	15	0,44
Viviendas sin baño o ducha	15	3,03	15	0,44
Viviendas en edificios en estado ruinoso, malo o deficiente	0	0,00	110	3,19
Viviendas en edificios anteriores a 1940	s.d.	s.d.	s.d.	s.d.
Viviendas en edificios de 4 o más plantas	360	72,73	3.255	94,48
Viv. pples. en edificios de 4 plantas o más sin ascensor	195	39,39	895	26,13
Viviendas principales con calefacción individual	220	44,44	s.d.	s.d.
Viviendas principales con calefacción colectiva	s.d.	s.d.	s.d.	s.d.
Viviendas principales sin calefacción	s.d.	s.d.	s.d.	s.d.
Superficie media útil por habitante (m ²)	28,76		26,38	

DATOS SOCIODEMOGRÁFICOS. Sección censal: 0820001006 AEV: 0820001

	Sección censal		AEV	
	Valores absolutos	%	Valores absolutos	%
Población (2011)				
Población total	1.000		8.395	
Población menor de 15 años	0	0,00	875	10,42
Población de 16 a 29 años	125	12,50	s.d.	s.d.
Población de 16 años y más	955	95,50	7.190	85,65
Población de 75 años y más	150	15,00	590	7,03
Población extranjera	195	19,50	s.d.	s.d.
Población extranjera menor de 15 años	s.d.	s.d.	s.d.	s.d.
Hogares (2011)				
Hogares	445		3.425	
Hogares unipersonales de mayores de 65 años	70	15,73	390	11,39
Hogares con un adulto y uno o más menores	10	2,25	145	4,23
Nivel educativo y situación laboral (2011)				
Población sin estudios	170	17,80	1.305	18,15
Población activa de 16 años o más	500	50,00	4.160	49,55
Población parada 16 años o más	240	48,00	1.355	32,57
Población activa de 16 a 29 años	125	100,00	s.d.	s.d.
Población parada de 16 a 29 años	s.d.	s.d.	s.d.	s.d.
Población ocupada	260	26,00	2.805	33,41
Población ocupada con carácter eventual	0	0,00	10	0,36
Población ocupada no cualificada	35	13,46	295	10,52
Edificación y vivienda (2011)				
Viviendas familiares	445		3.445	
Viviendas principales	445	100,00	3.425	99,42
Viviendas secundarias	s.d.	s.d.	s.d.	s.d.
Viviendas vacías	s.d.	s.d.	s.d.	s.d.
Viviendas unifamiliares (5)	0	0,00	25	0,73
Viviendas en edificios de vivienda plurifamiliar (6)	445	100,00	3.420	99,27
Viviendas con superficie menor de 30m ²	0	0,00	0	0,00
Viviendas sin cuarto de aseo con inodoro	0	0,00	15	0,44
Viviendas sin baño o ducha	0	0,00	15	0,44
Viviendas en edificios en estado ruinoso, malo o deficiente	100	22,47	110	3,19
Viviendas en edificios anteriores a 1940	0	0,00	s.d.	s.d.
Viviendas en edificios de 4 o más plantas	445	100,00	3.255	94,48
Viv. ppls. en edificios de 4 plantas o más sin ascensor	115	25,84	895	26,13
Viviendas principales con calefacción individual	245	55,06	s.d.	s.d.
Viviendas principales con calefacción colectiva	s.d.	s.d.	s.d.	s.d.
Viviendas principales sin calefacción	s.d.	s.d.	s.d.	s.d.
Superficie media útil por habitante (m ²)	26,70		26,38	

DATOS SOCIODEMOGRÁFICOS. Sección censal: 0820001007 AEV: 08200001

Población (2011)	Sección censal		AEV	
	Valores absolutos	%	Valores absolutos	%
Población total	790		8.395	
Población menor de 15 años	0	0,00	875	10,42
Población de 16 a 29 años	s.d.	s.d.	s.d.	s.d.
Población de 16 años y más	685	86,71	7.190	85,65
Población de 75 años y más	0	0,00	590	7,03
Población extranjera	s.d.	s.d.	s.d.	s.d.
Población extranjera menor de 15 años	s.d.	s.d.	s.d.	s.d.
Hogares (2011)				
Hogares	390		3.425	
Hogares unipersonales de mayores de 65 años	45	11,54	390	11,39
Hogares con un adulto y uno o más menores	25	6,41	145	4,23
Nivel educativo y situación laboral (2011)				
Población sin estudios	165	24,09	1.305	18,15
Población activa de 16 años o más	280	35,44	4.160	49,55
Población parada 16 años o más	85	30,36	1.355	32,57
Población activa de 16 a 29 años	s.d.	s.d.	s.d.	s.d.
Población parada de 16 a 29 años	s.d.	s.d.	s.d.	s.d.
Población ocupada	195	24,68	2.805	33,41
Población ocupada con carácter eventual	0	0,00	10	0,36
Población ocupada no cualificada	10	5,13	295	10,52
Edificación y vivienda (2011)				
Viviendas familiares	390		3.445	
Viviendas principales	390	100,00	3.425	99,42
Viviendas secundarias	s.d.	s.d.	s.d.	s.d.
Viviendas vacías	s.d.	s.d.	s.d.	s.d.
Viviendas unifamiliares (5)	0	0,00	25	0,73
Viviendas en edificios de vivienda plurifamiliar (6)	390	100,00	3.420	99,27
Viviendas con superficie menor de 30m ²	0	0,00	0	0,00
Viviendas sin cuarto de aseo con inodoro	0	0,00	15	0,44
Viviendas sin baño o ducha	0	0,00	15	0,44
Viviendas en edificios en estado ruinoso, malo o deficiente	0	0,00	110	3,19
Viviendas en edificios anteriores a 1940	0	0,00	s.d.	s.d.
Viviendas en edificios de 4 o más plantas	390	100,00	3.255	94,48
Viv. ppls. en edificios de 4 plantas o más sin ascensor	0	0,00	895	26,13
Viviendas principales con calefacción individual	270	69,23	s.d.	s.d.
Viviendas principales con calefacción colectiva	s.d.	s.d.	s.d.	s.d.
Viviendas principales sin calefacción	s.d.	s.d.	s.d.	s.d.
Superficie media útil por habitante (m ²)	29,62		26,38	

INDICADORES DE VULNERABILIDAD AEV: 08200001

	AEV	Municipio	Comunidad Autónoma	España
Vulnerabilidad sociodemográfica				
% de población de 75 años y más años	7,03	6,94	8,54	8,71
% de hogares unipersonales de mayores de 65 años	11,39	7,00	9,53	9,45
% de hogares con un adulto y uno o más menores	4,23	4,88	4,93	4,83
% de población extranjera (7)	s.d.	9,84	15,07	11,26
% de población extranjera menor de 15 años (8)	s.d.	10,90	10,90	12,30
Vulnerabilidad socioeconómica				
% de población en paro (IBVU)	32,57	27,01	25,75	29,64
% de población juvenil en paro (9)	s.d.	40,13	39,76	44,81
% de ocupados eventuales	0,36	0,62	15,74	19,35
% de ocupados no cualificados	10,52	10,63	9,69	11,03
% de población sin estudios (IBVU)	18,15	13,39	10,02	10,92
Vulnerabilidad residencial				
% de viviendas con una superficie menor de 30 m ²	0,00	0,68	0,29	0,28
Superficie media útil por habitante (m ²)	26,38	55,21	57,45	51,82
% de viviendas sin cuarto de aseo con inodoro	0,44	0,77	0,39	0,41
% de viviendas sin baño o ducha	0,44	0,72	0,39	0,37
% de viviendas en estado ruinoso, malo o deficiente (IBVU)	3,19	7,53	7,60	6,99
% de viviendas en edificios anteriores a 1940	s.d.	3,37	15,80	13,20
% de viv. ppales. en edificios de 4 o más plantas sin ascensor	26,13	38,55	25,87	25,50
% de viviendas principales sin calefacción	s.d.	34,14	37,03	43,14

Definiciones y Síntesis Metodológica

ESTE CATÁLOGO REFERIDO A 2011 SÓLO IDENTIFICA ÁREAS ESTADÍSTICAS VULNERABLES (AEV), NO BARRIOS VULNERABLES

ÁREA ESTADÍSTICA VULNERABLE (AEV):

Agrupación de secciones censales colindantes y de cierta homogeneidad urbanística, de entre 3.500 y 15.000 habitantes en las que, al menos, uno de los tres Indicadores Básicos de Vulnerabilidad Urbana (IBVU Estudios, IBVU Vivienda o IBVU Paro) del conjunto supera el valor establecido como referencia de vulnerabilidad.

- IBVU Estudios: Porcentaje de población analfabeta y sin estudios de 16 años o más, sobre el total de población de 16 años o más. Valor de referencia de vulnerabilidad (2011): 16,38%.

- IBVU Vivienda: Porcentaje de viviendas familiares (principales, secundarias, vacías) en edificios en estado en estado ruinoso, malo o deficiente, sobre el total de viviendas familiares (principales, secundarias, vacías). Valor de referencia de vulnerabilidad (2011): 17,50 %.

- IBVU Paro: Porcentaje de la población de 16 años o más en situación de paro, respecto al total de población activa de 16 años o más. Valor de referencia de vulnerabilidad (2011): 42,33 %.

Las Áreas Estadísticas Vulnerables (AEV) son el resultado de un análisis detallado de los tres Indicadores Básicos de Vulnerabilidad Urbana (IBVU) sobre las secciones censales, realizado en gabinete, teniendo en cuenta el soporte urbano real, y por tanto definiendo continuidades, delimitando barreras y realizando, dentro de lo que permite la fotografía aérea, un primer análisis de la homogeneidad morfológica de los espacios.

BARRIO VULNERABLE (BV) (Sólo 2001):

Se entiende por Barrio Vulnerable (BV) un conjunto urbano de cierta homogeneidad y continuidad urbanística, delimitado partiendo siempre de un Área Estadística Vulnerable (AEV), pero perfilando esta delimitación estadística en base a los 3 IBVU mencionados desde el punto de vista urbanístico, buscando por tanto una mayor correspondencia con los tejidos morfológicos de las ciudades. La delimitación de Barrios Vulnerables se realizó sólo en el Catálogo de 2001, partiendo de las Áreas Estadísticas Vulnerables previamente identificadas en 2001, perfilando su delimitación con trabajo de campo y la información aportada por los técnicos municipales contactados en cada Ayuntamiento, quedando definida la delimitación de cada BV en función de estos datos. El Catálogo de 2001 incluía, para cada uno de estos BV una "Descripción Urbanística", que trataba de reflejar su realidad actual tanto urbana como social.

El presente Catálogo de 2011 sólo contempla la delimitación de AEV de 2011, sin que se haya realizado la delimitación de BV ni las correspondientes fichas de "Descripción Urbanística" de 2011. No obstante, y para comparar la evolución de los BV identificados en 2001, en la ficha de cada AEV de 2011 se recoge la delimitación de BV de 2001, si hubiera coincidencia aproximada.

SÍNTESIS METODOLÓGICA (2011):

El cuerpo de estudio del Catálogo de Barrios Vulnerables de 2011 sigue el criterio establecido en los Catálogos anteriores: centrándose en los municipios mayores de 50.000 habitantes y capitales de provincia. De este modo, el ámbito de análisis del Catálogo de 2011 cuenta con un total de 147 ciudades, 8 más que en el Catálogo de 2001 y 30 más que en el Catálogo de 1991.

Los trabajos del Catálogo de 2011, siguen la misma metodología que los de 1991, 2001, y 2006, con la única particularidad de que sólo identifican las Áreas Estadísticas Vulnerables, sin realizar el análisis urbanístico detallado que permitía identificar a partir de ellas los Barrios Vulnerables.

Para su desarrollo se ha partido del análisis de la evolución de los Barrios Vulnerables identificados en 2001, viendo primero si seguían o no siendo vulnerables en el año 2011. Posteriormente, se han identificado las nuevas Áreas Estadísticas Vulnerables no coincidentes con Barrios Vulnerables identificados en el Catálogo de 2001, incluyendo también las ciudades que no contaban con Barrios Vulnerables en 2001.

Una vez identificadas las secciones censales que, en cada una de las fechas de estudio, superan los umbrales de referencia (para uno o varios de los 3 Indicadores Básicos de Vulnerabilidad Urbana IBVU), se procede a agrupar estas secciones en Áreas Estadísticas Vulnerables (AEV).

La metodología detallada completa puede consultarse en:

http://www.fomento.gob.es/MFOM.BarriosVulnerables/static/adjunto/Sintesis_metodologica_general_catalogo_bbv.pdf

NOTAS:

- (5) Viviendas Unifamiliares: Número de viviendas en edificios con uso predominantemente residencial que sólo tienen una vivienda.
- (6) Viviendas en edificios de Vivienda Plurifamiliar: Número de viviendas en edificios con uso predominantemente residencial que tienen más un inmueble. (El Censo de 2011 define Inmueble como: Unidad operativa usada en el cuaderno de recorrido del agente censal, que corresponde, según su uso, a una vivienda o un local. Cada inmueble se corresponde con una combinación diferente de los valores de planta y puerta).
- (7) Porcentaje de Población Extranjera: Porcentaje de personas de nacionalidad extranjera, respecto al total de población. (%)
- (8) Porcentaje de Población Extranjera menor de 15 años: Porcentaje de menores de 15 años de edad con nacionalidad extranjera, respecto al total de población menor de 15 años. (%)
- (9) Porcentaje de Población juvenil en paro: Porcentaje de la población de 16 a 29 años en situación de paro respecto al total de población activa de 16 a 29 años. (%)