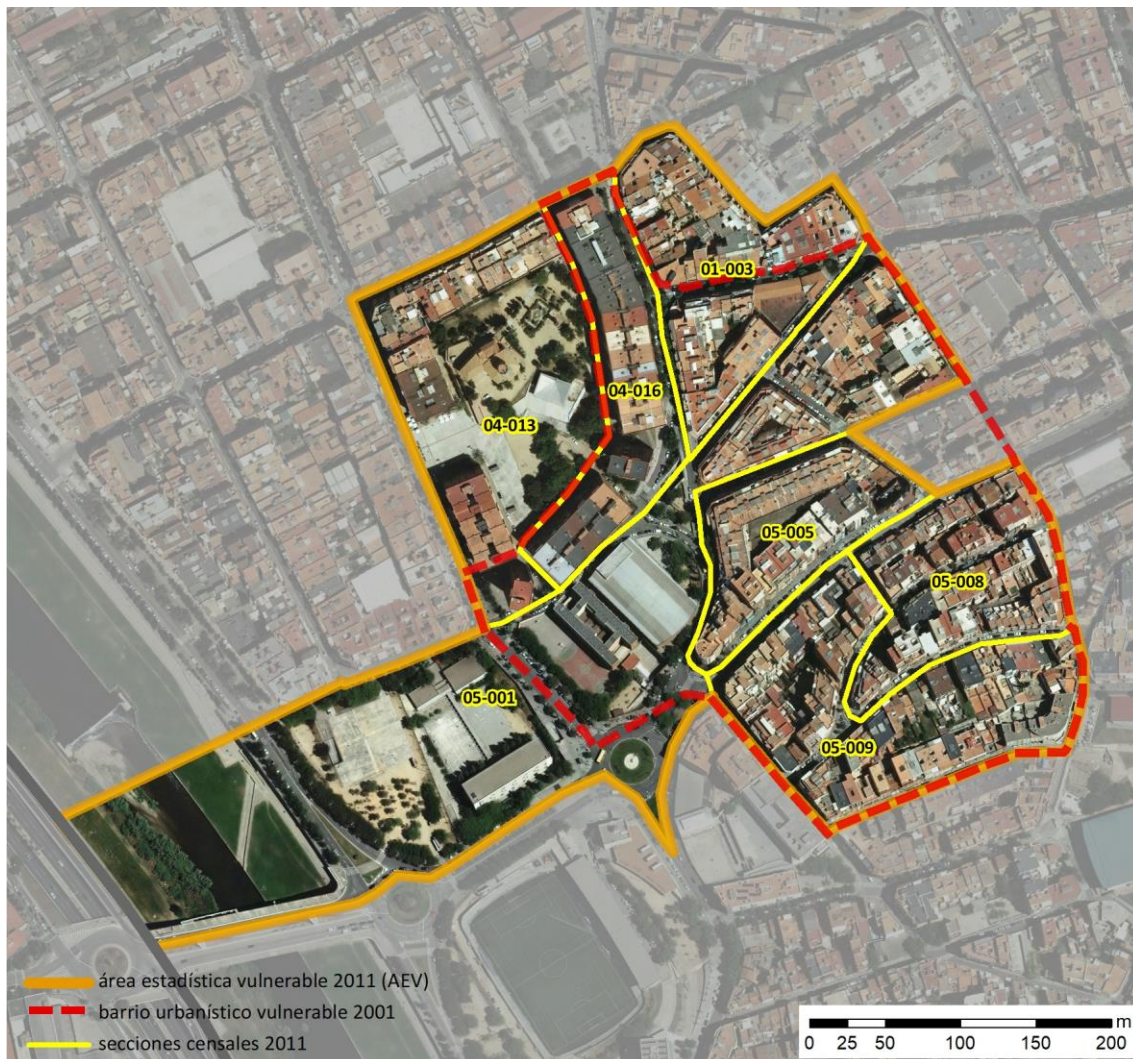


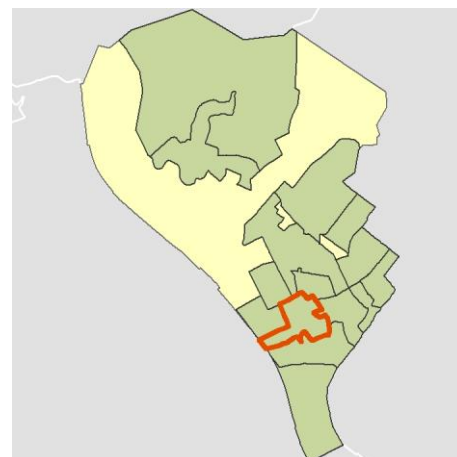
## Ficha AEV (Área Estadística Vulnerable): 08245003



Localización en detalle del AEV

### Datos básicos

Población del AEV	7.380
Viviendas	3.220
Densidad población (pob/Km <sup>2</sup> )	41.972,46
Densidad vivienda (Viv/Ha)	183,13
Superficie (Ha)	17,58
Nº de secciones censales del AEV	7



Localización del AEV dentro del término municipal

### Indicadores básicos de vulnerabilidad (IBVU)

	Valor del AEV	Valor de referencia de vulnerabilidad <sup>(1)</sup>
<b>IBVU Estudios</b> <sup>(2)</sup>	<b>18,70 %</b>	16,38 %
<b>IBVU Viviendas</b> <sup>(3)</sup>	<b>0,31 %</b>	17,50 %
<b>IBVU Paro</b> <sup>(4)</sup>	<b>28,16 %</b>	42,33 %

(1) Valor que se ha tomado como referencia de vulnerabilidad para cada IBVU.

(2) IBVU Estudios: Porcentaje de población analfabeta y sin estudios de 16 años o más, sobre el total de población de 16 años o más.

(3) IBVU Vivienda: Porcentaje de viviendas familiares en edificios en estado ruinoso, malo o deficiente, sobre el total de viviendas familiares.

(4) IBVU Paro: Porcentaje de la población de 16 años o más en situación de paro, respecto al total de población activa de 16 años o más.

DATOS SOCIODEMOGRÁFICOS. Sección censal: 0824501003 AEV: 08245003

	Sección censal		AEV	
	Valores absolutos	%	Valores absolutos	%
<b>Población (2011)</b>				
Población total	920		7.380	
Población menor de 15 años	180	19,57	1.045	14,16
Población de 16 a 29 años	100	10,87	s.d.	s.d.
Población de 16 años y más	740	80,43	6.150	83,33
Población de 75 años y más	100	10,87	350	4,74
Población extranjera	90	9,78	850	11,52
Población extranjera menor de 15 años	30	16,67	s.d.	s.d.
<b>Hogares (2011)</b>				
Hogares	410		2.950	
Hogares unipersonales de mayores de 65 años	60	14,63	240	8,14
Hogares con un adulto y uno o más menores	0	0,00	105	3,56
<b>Nivel educativo y situación laboral (2011)</b>				
Población sin estudios	170	22,82	1.150	18,70
Población activa de 16 años o más	485	52,72	3.835	51,96
Población parada 16 años o más	55	11,34	1.080	28,16
Población activa de 16 a 29 años	s.d.	s.d.	s.d.	s.d.
Población parada de 16 a 29 años	s.d.	s.d.	s.d.	s.d.
Población ocupada	430	46,74	2.755	37,33
Población ocupada con carácter eventual	5	1,16	60	2,18
Población ocupada no cualificada	65	15,12	335	12,16
<b>Edificación y vivienda (2011)</b>				
Viviendas familiares	410		3.220	
Viviendas principales	410	100,00	2.950	91,61
Viviendas secundarias	s.d.	s.d.	s.d.	s.d.
Viviendas vacías	s.d.	s.d.	s.d.	s.d.
Viviendas unifamiliares (5)	0	0,00	60	1,86
Viviendas en edificios de vivienda plurifamiliar (6)	410	100,00	3.145	97,67
Viviendas con superficie menor de 30m <sup>2</sup>	0	0,00	0	0,00
Viviendas sin cuarto de aseo con inodoro	0	0,00	20	0,62
Viviendas sin baño o ducha	0	0,00	15	0,47
Viviendas en edificios en estado ruinoso, malo o deficiente	0	0,00	10	0,31
Viviendas en edificios anteriores a 1940	0	0,00	0	0,00
Viviendas en edificios de 4 o más plantas	410	100,00	2.870	89,13
Viv. ppls. en edificios de 4 plantas o más sin ascensor	240	58,54	s.d.	s.d.
Viviendas principales con calefacción individual	s.d.	s.d.	s.d.	s.d.
Viviendas principales con calefacción colectiva	s.d.	s.d.	s.d.	s.d.
Viviendas principales sin calefacción	s.d.	s.d.	s.d.	s.d.
Superficie media útil por habitante (m <sup>2</sup> )	28,97		28,67	

DATOS SOCIODEMOGRÁFICOS. Sección censal: 0824504013 AEV: 08245003

	Sección censal		AEV	
	Valores absolutos	%	Valores absolutos	%
<b>Población (2011)</b>				
Población total	1.920		7.380	
Población menor de 15 años	335	17,45	1.045	14,16
Población de 16 a 29 años	195	10,16	s.d.	s.d.
Población de 16 años y más	1.580	82,29	6.150	83,33
Población de 75 años y más	110	5,73	350	4,74
Población extranjera	15	0,78	850	11,52
Población extranjera menor de 15 años	s.d.	s.d.	s.d.	s.d.
<b>Hogares (2011)</b>				
Hogares	710		2.950	
Hogares unipersonales de mayores de 65 años	45	6,34	240	8,14
Hogares con un adulto y uno o más menores	0	0,00	105	3,56
<b>Nivel educativo y situación laboral (2011)</b>				
Población sin estudios	225	14,24	1.150	18,70
Población activa de 16 años o más	1.030	53,65	3.835	51,96
Población parada 16 años o más	255	24,76	1.080	28,16
Población activa de 16 a 29 años	175	89,74	s.d.	s.d.
Población parada de 16 a 29 años	40	22,86	s.d.	s.d.
Población ocupada	775	40,36	2.755	37,33
Población ocupada con carácter eventual	0	0,00	60	2,18
Población ocupada no cualificada	95	12,26	335	12,16
<b>Edificación y vivienda (2011)</b>				
Viviendas familiares	775		3.220	
Viviendas principales	710	91,61	2.950	91,61
Viviendas secundarias	0	0,00	s.d.	s.d.
Viviendas vacías	65	8,39	s.d.	s.d.
Viviendas unifamiliares (5)	0	0,00	60	1,86
Viviendas en edificios de vivienda plurifamiliar (6)	775	100,00	3.145	97,67
Viviendas con superficie menor de 30m <sup>2</sup>	0	0,00	0	0,00
Viviendas sin cuarto de aseo con inodoro	0	0,00	20	0,62
Viviendas sin baño o ducha	15	2,11	15	0,47
Viviendas en edificios en estado ruinoso, malo o deficiente	0	0,00	10	0,31
Viviendas en edificios anteriores a 1940	0	0,00	0	0,00
Viviendas en edificios de 4 o más plantas	710	91,61	2.870	89,13
Viv. ppls. en edificios de 4 plantas o más sin ascensor	10	1,41	s.d.	s.d.
Viviendas principales con calefacción individual	375	52,82	s.d.	s.d.
Viviendas principales con calefacción colectiva	s.d.	s.d.	s.d.	s.d.
Viviendas principales sin calefacción	s.d.	s.d.	s.d.	s.d.
Superficie media útil por habitante (m <sup>2</sup> )	28,26		28,67	

DATOS SOCIODEMOGRÁFICOS. Sección censal: 0824504016 AEV: 08245003

	Sección censal		AEV	
	Valores absolutos	%	Valores absolutos	%
<b>Población (2011)</b>				
Población total	755		7.380	
Población menor de 15 años	0	0,00	1.045	14,16
Población de 16 a 29 años	100	13,25	s.d.	s.d.
Población de 16 años y más	665	88,08	6.150	83,33
Población de 75 años y más	0	0,00	350	4,74
Población extranjera	55	7,28	850	11,52
Población extranjera menor de 15 años	s.d.	s.d.	s.d.	s.d.
<b>Hogares (2011)</b>				
Hogares	330		2.950	
Hogares unipersonales de mayores de 65 años	10	3,03	240	8,14
Hogares con un adulto y uno o más menores	25	7,58	105	3,56
<b>Nivel educativo y situación laboral (2011)</b>				
Población sin estudios	80	11,94	1.150	18,70
Población activa de 16 años o más	375	49,67	3.835	51,96
Población parada 16 años o más	75	20,00	1.080	28,16
Población activa de 16 a 29 años	s.d.	s.d.	s.d.	s.d.
Población parada de 16 a 29 años	s.d.	s.d.	s.d.	s.d.
Población ocupada	300	39,74	2.755	37,33
Población ocupada con carácter eventual	0	0,00	60	2,18
Población ocupada no cualificada	0	0,00	335	12,16
<b>Edificación y vivienda (2011)</b>				
Viviendas familiares	380		3.220	
Viviendas principales	330	86,84	2.950	91,61
Viviendas secundarias	s.d.	s.d.	s.d.	s.d.
Viviendas vacías	s.d.	s.d.	s.d.	s.d.
Viviendas unifamiliares (5)	0	0,00	60	1,86
Viviendas en edificios de vivienda plurifamiliar (6)	365	96,05	3.145	97,67
Viviendas con superficie menor de 30m <sup>2</sup>	0	0,00	0	0,00
Viviendas sin cuarto de aseo con inodoro	0	0,00	20	0,62
Viviendas sin baño o ducha	0	0,00	15	0,47
Viviendas en edificios en estado ruinoso, malo o deficiente	0	0,00	10	0,31
Viviendas en edificios anteriores a 1940	0	0,00	0	0,00
Viviendas en edificios de 4 o más plantas	330	86,84	2.870	89,13
Viv. ppls. en edificios de 4 plantas o más sin ascensor	10	3,03	s.d.	s.d.
Viviendas principales con calefacción individual	s.d.	s.d.	s.d.	s.d.
Viviendas principales con calefacción colectiva	s.d.	s.d.	s.d.	s.d.
Viviendas principales sin calefacción	s.d.	s.d.	s.d.	s.d.
Superficie media útil por habitante (m <sup>2</sup> )	32,72		28,67	

DATOS SOCIODEMOGRÁFICOS. Sección censal: 0824505001 AEV: 08245003

	Sección censal		AEV	
	Valores absolutos	%	Valores absolutos	%
<b>Población (2011)</b>				
Población total	535		7.380	
Población menor de 15 años	0	0,00	1.045	14,16
Población de 16 a 29 años	80	14,95	s.d.	s.d.
Población de 16 años y más	500	93,46	6.150	83,33
Población de 75 años y más	0	0,00	350	4,74
Población extranjera	90	16,82	850	11,52
Población extranjera menor de 15 años	s.d.	s.d.	s.d.	s.d.
<b>Hogares (2011)</b>				
Hogares	270		2.950	
Hogares unipersonales de mayores de 65 años	40	14,81	240	8,14
Hogares con un adulto y uno o más menores	15	5,56	105	3,56
<b>Nivel educativo y situación laboral (2011)</b>				
Población sin estudios	120	24,00	1.150	18,70
Población activa de 16 años o más	270	50,47	3.835	51,96
Población parada 16 años o más	30	11,11	1.080	28,16
Población activa de 16 a 29 años	s.d.	s.d.	s.d.	s.d.
Población parada de 16 a 29 años	s.d.	s.d.	s.d.	s.d.
Población ocupada	240	44,86	2.755	37,33
Población ocupada con carácter eventual	45	18,75	60	2,18
Población ocupada no cualificada	25	10,42	335	12,16
<b>Edificación y vivienda (2011)</b>				
Viviendas familiares	330		3.220	
Viviendas principales	270	81,82	2.950	91,61
Viviendas secundarias	s.d.	s.d.	s.d.	s.d.
Viviendas vacías	s.d.	s.d.	s.d.	s.d.
Viviendas unifamiliares (5)	0	0,00	60	1,86
Viviendas en edificios de vivienda plurifamiliar (6)	330	100,00	3.145	97,67
Viviendas con superficie menor de 30m <sup>2</sup>	0	0,00	0	0,00
Viviendas sin cuarto de aseo con inodoro	0	0,00	20	0,62
Viviendas sin baño o ducha	0	0,00	15	0,47
Viviendas en edificios en estado ruinoso, malo o deficiente	0	0,00	10	0,31
Viviendas en edificios anteriores a 1940	0	0,00	0	0,00
Viviendas en edificios de 4 o más plantas	270	81,82	2.870	89,13
Viv. ppls. en edificios de 4 plantas o más sin ascensor	s.d.	s.d.	s.d.	s.d.
Viviendas principales con calefacción individual	s.d.	s.d.	s.d.	s.d.
Viviendas principales con calefacción colectiva	s.d.	s.d.	s.d.	s.d.
Viviendas principales sin calefacción	s.d.	s.d.	s.d.	s.d.
Superficie media útil por habitante (m <sup>2</sup> )	37,01		28,67	

DATOS SOCIODEMOGRÁFICOS. Sección censal: 0824505005

AEV: 08245003

	Sección censal		AEV	
	Valores absolutos	%	Valores absolutos	%
<b>Población (2011)</b>				
Población total	1.210		7.380	
Población menor de 15 años	240	19,83	1.045	14,16
Población de 16 a 29 años	85	7,02	s.d.	s.d.
Población de 16 años y más	970	80,17	6.150	83,33
Población de 75 años y más	140	11,57	350	4,74
Población extranjera	95	7,85	850	11,52
Población extranjera menor de 15 años	5	2,08	s.d.	s.d.
<b>Hogares (2011)</b>				
Hogares	535		2.950	
Hogares unipersonales de mayores de 65 años	30	5,61	240	8,14
Hogares con un adulto y uno o más menores	35	6,54	105	3,56
<b>Nivel educativo y situación laboral (2011)</b>				
Población sin estudios	200	20,62	1.150	18,70
Población activa de 16 años o más	635	52,48	3.835	51,96
Población parada 16 años o más	135	21,26	1.080	28,16
Población activa de 16 a 29 años	s.d.	s.d.	s.d.	s.d.
Población parada de 16 a 29 años	s.d.	s.d.	s.d.	s.d.
Población ocupada	500	41,32	2.755	37,33
Población ocupada con carácter eventual	5	1,00	60	2,18
Población ocupada no cualificada	50	10,00	335	12,16
<b>Edificación y vivienda (2011)</b>				
Viviendas familiares	600		3.220	
Viviendas principales	535	89,17	2.950	91,61
Viviendas secundarias	20	3,33	s.d.	s.d.
Viviendas vacías	40	6,67	s.d.	s.d.
Viviendas unifamiliares (5)	40	6,67	60	1,86
Viviendas en edificios de vivienda plurifamiliar (6)	560	93,33	3.145	97,67
Viviendas con superficie menor de 30m <sup>2</sup>	0	0,00	0	0,00
Viviendas sin cuarto de aseo con inodoro	0	0,00	20	0,62
Viviendas sin baño o ducha	0	0,00	15	0,47
Viviendas en edificios en estado ruinoso, malo o deficiente	0	0,00	10	0,31
Viviendas en edificios anteriores a 1940	0	0,00	0	0,00
Viviendas en edificios de 4 o más plantas	485	80,83	2.870	89,13
Viv. ppls. en edificios de 4 plantas o más sin ascensor	185	34,58	s.d.	s.d.
Viviendas principales con calefacción individual	s.d.	s.d.	s.d.	s.d.
Viviendas principales con calefacción colectiva	s.d.	s.d.	s.d.	s.d.
Viviendas principales sin calefacción	s.d.	s.d.	s.d.	s.d.
Superficie media útil por habitante (m <sup>2</sup> )	34,71		28,67	

DATOS SOCIODEMOGRÁFICOS. Sección censal: 0824505008

AEV: 08245003

	Sección censal		AEV	
	Valores absolutos	%	Valores absolutos	%
<b>Población (2011)</b>				
Población total	525		7.380	
Población menor de 15 años	0	0,00	1.045	14,16
Población de 16 a 29 años	s.d.	s.d.	s.d.	s.d.
Población de 16 años y más	465	88,57	6.150	83,33
Población de 75 años y más	0	0,00	350	4,74
Población extranjera	30	5,71	850	11,52
Población extranjera menor de 15 años	s.d.	s.d.	s.d.	s.d.
<b>Hogares (2011)</b>				
Hogares	200		2.950	
Hogares unipersonales de mayores de 65 años	15	7,50	240	8,14
Hogares con un adulto y uno o más menores	30	15,00	105	3,56
<b>Nivel educativo y situación laboral (2011)</b>				
Población sin estudios	170	36,56	1.150	18,70
Población activa de 16 años o más	305	58,10	3.835	51,96
Población parada 16 años o más	110	36,07	1.080	28,16
Población activa de 16 a 29 años	s.d.	s.d.	s.d.	s.d.
Población parada de 16 a 29 años	s.d.	s.d.	s.d.	s.d.
Población ocupada	195	37,14	2.755	37,33
Población ocupada con carácter eventual	5	2,56	60	2,18
Población ocupada no cualificada	25	12,82	335	12,16
<b>Edificación y vivienda (2011)</b>				
Viviendas familiares	230		3.220	
Viviendas principales	200	86,96	2.950	91,61
Viviendas secundarias	s.d.	s.d.	s.d.	s.d.
Viviendas vacías	s.d.	s.d.	s.d.	s.d.
Viviendas unifamiliares (5)	20	8,70	60	1,86
Viviendas en edificios de vivienda plurifamiliar (6)	210	91,30	3.145	97,67
Viviendas con superficie menor de 30m <sup>2</sup>	0	0,00	0	0,00
Viviendas sin cuarto de aseo con inodoro	20	10,00	20	0,62
Viviendas sin baño o ducha	0	0,00	15	0,47
Viviendas en edificios en estado ruinoso, malo o deficiente	10	4,35	10	0,31
Viviendas en edificios anteriores a 1940	0	0,00	0	0,00
Viviendas en edificios de 4 o más plantas	180	78,26	2.870	89,13
Viv. ppls. en edificios de 4 plantas o más sin ascensor	s.d.	s.d.	s.d.	s.d.
Viviendas principales con calefacción individual	s.d.	s.d.	s.d.	s.d.
Viviendas principales con calefacción colectiva	s.d.	s.d.	s.d.	s.d.
Viviendas principales sin calefacción	s.d.	s.d.	s.d.	s.d.
Superficie media útil por habitante (m <sup>2</sup> )	26,29		28,67	

DATOS SOCIODEMOGRÁFICOS. Sección censal: 0824505009

AEV: 08245003

	Sección censal		AEV	
	Valores absolutos	%	Valores absolutos	%
<b>Población (2011)</b>				
Población total	1.515		7.380	
Población menor de 15 años	290	19,14	1.045	14,16
Población de 16 a 29 años	155	10,23	s.d.	s.d.
Población de 16 años y más	1.230	81,19	6.150	83,33
Población de 75 años y más	0	0,00	350	4,74
Población extranjera	475	31,35	850	11,52
Población extranjera menor de 15 años	115	39,66	s.d.	s.d.
<b>Hogares (2011)</b>				
Hogares	495		2.950	
Hogares unipersonales de mayores de 65 años	40	8,08	240	8,14
Hogares con un adulto y uno o más menores	0	0,00	105	3,56
<b>Nivel educativo y situación laboral (2011)</b>				
Población sin estudios	185	15,10	1.150	18,70
Población activa de 16 años o más	735	48,51	3.835	51,96
Población parada 16 años o más	420	57,14	1.080	28,16
Población activa de 16 a 29 años	65	41,94	s.d.	s.d.
Población parada de 16 a 29 años	s.d.	s.d.	s.d.	s.d.
Población ocupada	315	20,79	2.755	37,33
Población ocupada con carácter eventual	0	0,00	60	2,18
Población ocupada no cualificada	75	23,81	335	12,16
<b>Edificación y vivienda (2011)</b>				
Viviendas familiares	495		3.220	
Viviendas principales	495	100,00	2.950	91,61
Viviendas secundarias	s.d.	s.d.	s.d.	s.d.
Viviendas vacías	s.d.	s.d.	s.d.	s.d.
Viviendas unifamiliares (5)	0	0,00	60	1,86
Viviendas en edificios de vivienda plurifamiliar (6)	495	100,00	3.145	97,67
Viviendas con superficie menor de 30m <sup>2</sup>	0	0,00	0	0,00
Viviendas sin cuarto de aseo con inodoro	0	0,00	20	0,62
Viviendas sin baño o ducha	0	0,00	15	0,47
Viviendas en edificios en estado ruinoso, malo o deficiente	0	0,00	10	0,31
Viviendas en edificios anteriores a 1940	0	0,00	0	0,00
Viviendas en edificios de 4 o más plantas	485	97,98	2.870	89,13
Viv. ppls. en edificios de 4 plantas o más sin ascensor	325	65,66	s.d.	s.d.
Viviendas principales con calefacción individual	240	48,48	s.d.	s.d.
Viviendas principales con calefacción colectiva	s.d.	s.d.	s.d.	s.d.
Viviendas principales sin calefacción	s.d.	s.d.	s.d.	s.d.
Superficie media útil por habitante (m <sup>2</sup> )	22,87		28,67	



INDICADORES DE VULNERABILIDAD AEV: 08245003

	AEV	Municipio	Comunidad Autónoma	España
<b>Vulnerabilidad sociodemográfica</b>				
% de población de 75 años y más años	4,74	7,40	8,54	8,71
% de hogares unipersonales de mayores de 65 años	8,14	9,47	9,53	9,45
% de hogares con un adulto y uno o más menores	3,56	3,84	4,93	4,83
% de población extranjera (7)	11,52	20,91	15,07	11,26
% de población extranjera menor de 15 años (8)	s.d.	24,79	24,79	12,30
<b>Vulnerabilidad socioeconómica</b>				
% de población en paro (IBVU)	28,16	32,83	25,75	29,64
% de población juvenil en paro (9)	s.d.	42,03	39,76	44,81
% de ocupados eventuales	2,18	0,45	15,74	19,35
% de ocupados no cualificados	12,16	14,49	9,69	11,03
% de población sin estudios (IBVU)	18,70	17,42	10,02	10,92
<b>Vulnerabilidad residencial</b>				
% de viviendas con una superficie menor de 30 m <sup>2</sup>	0,00	0,08	0,29	0,28
Superficie media útil por habitante (m <sup>2</sup> )	28,67	47,81	57,45	51,82
% de viviendas sin cuarto de aseo con inodoro	0,62	0,23	0,39	0,41
% de viviendas sin baño o ducha	0,47	0,35	0,39	0,37
% de viviendas en estado ruinoso, malo o deficiente (IBVU)	0,31	7,07	7,60	6,99
% de viviendas en edificios anteriores a 1940	0,00	1,36	15,80	13,20
% de viv. ppales. en edificios de 4 o más plantas sin ascensor	s.d.	54,17	25,87	25,50
% de viviendas principales sin calefacción	s.d.	51,36	37,03	43,14

## Definiciones y Síntesis Metodológica

ESTE CATÁLOGO REFERIDO A 2011 SÓLO IDENTIFICA ÁREAS ESTADÍSTICAS VULNERABLES (AEV), NO BARRIOS VULNERABLES

### ÁREA ESTADÍSTICA VULNERABLE (AEV):

Agrupación de secciones censales colindantes y de cierta homogeneidad urbanística, de entre 3.500 y 15.000 habitantes en las que, al menos, uno de los tres Indicadores Básicos de Vulnerabilidad Urbana (IBVU Estudios, IBVU Vivienda o IBVU Paro) del conjunto supera el valor establecido como referencia de vulnerabilidad.

- IBVU Estudios: Porcentaje de población analfabeta y sin estudios de 16 años o más, sobre el total de población de 16 años o más. Valor de referencia de vulnerabilidad (2011): 16,38%.

- IBVU Vivienda: Porcentaje de viviendas familiares (principales, secundarias, vacías) en edificios en estado ruinoso, malo o deficiente, sobre el total de viviendas familiares (principales, secundarias, vacías). Valor de referencia de vulnerabilidad (2011): 17,50 %.

- IBVU Paro: Porcentaje de la población de 16 años o más en situación de paro, respecto al total de población activa de 16 años o más. Valor de referencia de vulnerabilidad (2011): 42,33 %.

Las Áreas Estadísticas Vulnerables (AEV) son el resultado de un análisis detallado de los tres Indicadores Básicos de Vulnerabilidad Urbana (IBVU) sobre las secciones censales, realizado en gabinete, teniendo en cuenta el soporte urbano real, y por tanto definiendo continuidades, delimitando barreras y realizando, dentro de lo que permite la fotografía aérea, un primer análisis de la homogeneidad morfológica de los espacios.

### BARRIO VULNERABLE (BV) (Sólo 2001):

Se entiende por Barrio Vulnerable (BV) un conjunto urbano de cierta homogeneidad y continuidad urbanística, delimitado partiendo siempre de un Área Estadística Vulnerable (AEV), pero perfilando esta delimitación estadística en base a los 3 IBVU mencionados desde el punto de vista urbanístico, buscando por tanto una mayor correspondencia con los tejidos morfológicos de las ciudades. La delimitación de Barrios Vulnerables se realizó sólo en el Catálogo de 2001, partiendo de las Áreas Estadísticas Vulnerables previamente identificadas en 2001, perfilando su delimitación con trabajo de campo y la información aportada por los técnicos municipales contactados en cada Ayuntamiento, quedando definida la delimitación de cada BV en función de estos datos. El Catálogo de 2001 incluía, para cada uno de estos BV una "Descripción Urbanística", que trataba de reflejar su realidad actual tanto urbana como social.

El presente Catálogo de 2011 sólo contempla la delimitación de AEV de 2011, sin que se haya realizado la delimitación de BV ni las correspondientes fichas de "Descripción Urbanística" de 2011. No obstante, y para comparar la evolución de los BV identificados en 2001, en la ficha de cada AEV de 2011 se recoge la delimitación de BV de 2001, si hubiera coincidencia aproximada.

### SÍNTESIS METODOLÓGICA (2011):

El cuerpo de estudio del Catálogo de Barrios Vulnerables de 2011 sigue el criterio establecido en los Catálogos anteriores: centrándose en los municipios mayores de 50.000 habitantes y capitales de provincia. De este modo, el ámbito de análisis del Catálogo de 2011 cuenta con un total de 147 ciudades, 8 más que en el Catálogo de 2001 y 30 más que en el Catálogo de 1991.

Los trabajos del Catálogo de 2011, siguen la misma metodología que los de 1991, 2001, y 2006, con la única particularidad de que sólo identifican las Áreas Estadísticas Vulnerables, sin realizar el análisis urbanístico detallado que permitía identificar a partir de ellas los Barrios Vulnerables.

Para su desarrollo se ha partido del análisis de la evolución de los Barrios Vulnerables identificados en 2001, viendo primero si seguían o no siendo vulnerables en el año 2011. Posteriormente, se han identificado las nuevas Áreas Estadísticas Vulnerables no coincidentes con Barrios Vulnerables identificados en el Catálogo de 2001, incluyendo también las ciudades que no contaban con Barrios Vulnerables en 2001.

Una vez identificadas las secciones censales que, en cada una de las fechas de estudio, superan los umbrales de referencia (para uno o varios de los 3 Indicadores Básicos de Vulnerabilidad Urbana IBVU), se procede a agrupar estas secciones en Áreas Estadísticas Vulnerables (AEV).

La metodología detallada completa puede consultarse en:

[http://www.fomento.gob.es/MFOM.BarriosVulnerables/static/adjunto/Sintesis\\_metodologica\\_general\\_catalogo\\_bbv.pdf](http://www.fomento.gob.es/MFOM.BarriosVulnerables/static/adjunto/Sintesis_metodologica_general_catalogo_bbv.pdf)

### NOTAS:

- (5) Viviendas Unifamiliares: Número de viviendas en edificios con uso predominantemente residencial que sólo tienen una vivienda.
- (6) Viviendas en edificios de Vivienda Plurifamiliar: Número de viviendas en edificios con uso predominantemente residencial que tienen más un inmueble. (El Censo de 2011 define Inmueble como: Unidad operativa usada en el cuaderno de recorrido del agente censal, que corresponde, según su uso, a una vivienda o un local. Cada inmueble se corresponde con una combinación diferente de los valores de planta y puerta).
- (7) Porcentaje de Población Extranjera: Porcentaje de personas de nacionalidad extranjera, respecto al total de población. (%)
- (8) Porcentaje de Población Extranjera menor de 15 años: Porcentaje de menores de 15 años de edad con nacionalidad extranjera, respecto al total de población menor de 15 años. (%)
- (9) Porcentaje de Población juvenil en paro: Porcentaje de la población de 16 a 29 años en situación de paro respecto al total de población activa de 16 a 29 años. (%)