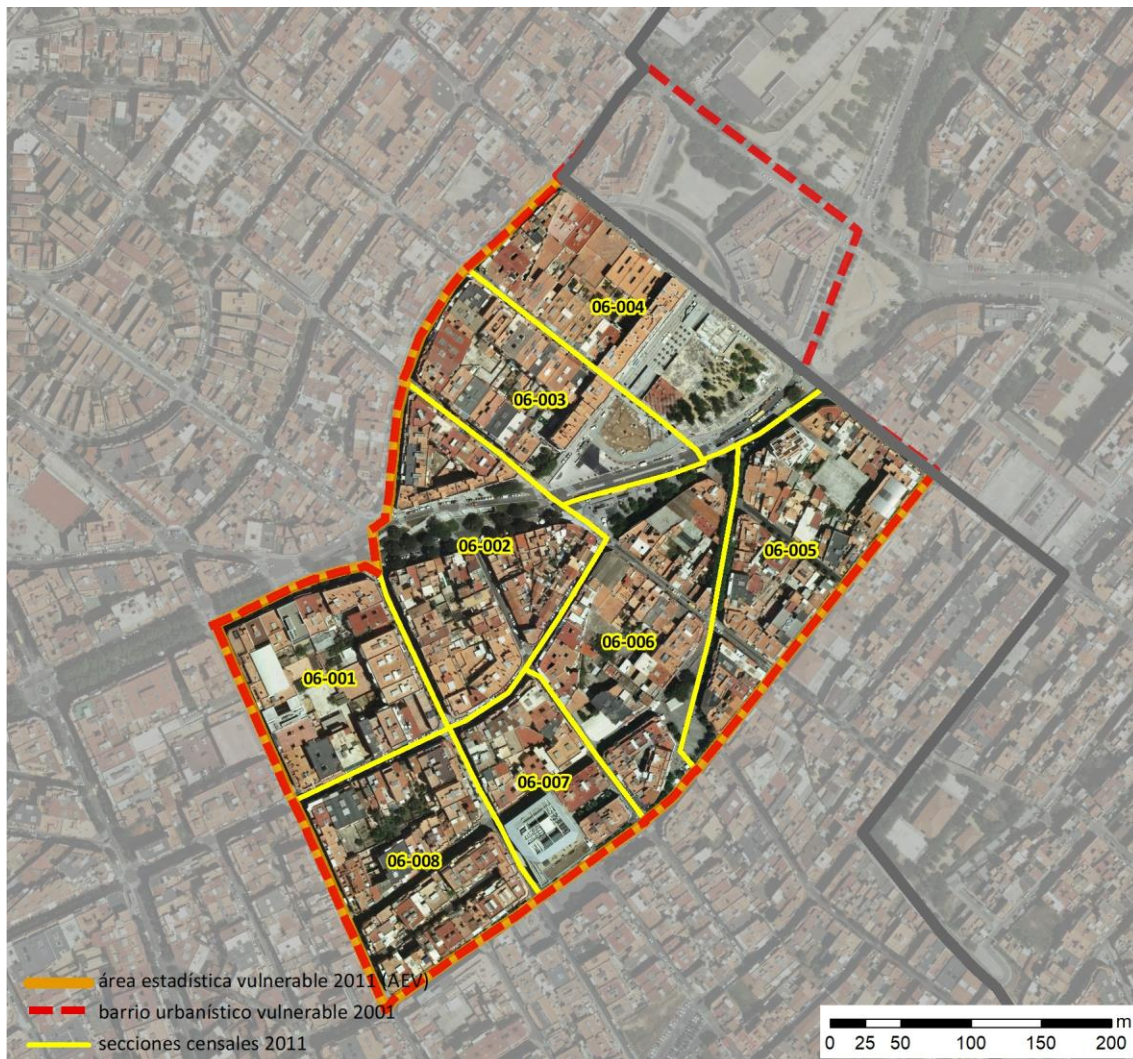


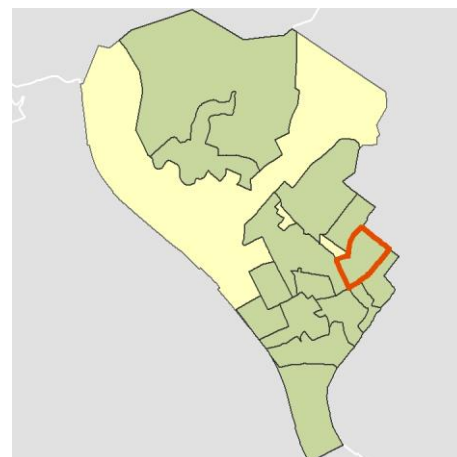
Ficha AEV (Área Estadística Vulnerable): 08245005



Localización en detalle del AEV

Datos básicos

Población del AEV	6.575
Viviendas	2.920
Densidad población (pob/Km ²)	44.108,04
Densidad vivienda (Viv/Ha)	195,89
Superficie (Ha)	14,91
Nº de secciones censales del AEV	8



Localización del AEV dentro del término municipal

Indicadores básicos de vulnerabilidad (IBVU)

	Valor del AEV	Valor de referencia de vulnerabilidad ⁽¹⁾
IBVU Estudios ⁽²⁾	s.d. %	16,38 %
IBVU Viviendas ⁽³⁾	10,79 %	17,50 %
IBVU Paro ⁽⁴⁾	s.d. %	42,33 %

(1) Valor que se ha tomado como referencia de vulnerabilidad para cada IBVU.

(2) IBVU Estudios: Porcentaje de población analfabeta y sin estudios de 16 años o más, sobre el total de población de 16 años o más.

(3) IBVU Vivienda: Porcentaje de viviendas familiares en edificios en estado ruinoso, malo o deficiente, sobre el total de viviendas familiares.

(4) IBVU Paro: Porcentaje de la población de 16 años o más en situación de paro, respecto al total de población activa de 16 años o más.

DATOS SOCIODEMOGRÁFICOS. Sección censal: 0824506001 AEV: 08245005

	Sección censal		AEV	
	Valores absolutos	%	Valores absolutos	%
Población (2011)				
Población total	610		6.575	
Población menor de 15 años	0	0,00	375	5,70
Población de 16 a 29 años	70	11,48	s.d.	s.d.
Población de 16 años y más	520	85,25	s.d.	s.d.
Población de 75 años y más	0	0,00	575	8,75
Población extranjera	30	4,92	s.d.	s.d.
Población extranjera menor de 15 años	s.d.	s.d.	s.d.	s.d.
Hogares (2011)				
Hogares	280		s.d.	
Hogares unipersonales de mayores de 65 años	50	17,86	s.d.	s.d.
Hogares con un adulto y uno o más menores	15	5,36	s.d.	s.d.
Nivel educativo y situación laboral (2011)				
Población sin estudios	120	23,08	1.180	s.d.
Población activa de 16 años o más	270	44,26	3.130	47,60
Población parada 16 años o más	45	16,67	s.d.	s.d.
Población activa de 16 a 29 años	s.d.	s.d.	s.d.	s.d.
Población parada de 16 a 29 años	s.d.	s.d.	s.d.	s.d.
Población ocupada	225	36,89	s.d.	s.d.
Población ocupada con carácter eventual	0	0,00	s.d.	s.d.
Población ocupada no cualificada	15	6,67	s.d.	s.d.
Edificación y vivienda (2011)				
Viviendas familiares	280		2.920	
Viviendas principales	280	100,00	s.d.	s.d.
Viviendas secundarias	s.d.	s.d.	s.d.	s.d.
Viviendas vacías	s.d.	s.d.	s.d.	s.d.
Viviendas unifamiliares (5)	0	0,00	90	s.d.
Viviendas en edificios de vivienda plurifamiliar (6)	280	100,00	s.d.	s.d.
Viviendas con superficie menor de 30m ²	0	0,00	s.d.	s.d.
Viviendas sin cuarto de aseo con inodoro	0	0,00	s.d.	s.d.
Viviendas sin baño o ducha	0	0,00	s.d.	s.d.
Viviendas en edificios en estado ruinoso, malo o deficiente	0	0,00	315	10,79
Viviendas en edificios anteriores a 1940	0	0,00	0	0,00
Viviendas en edificios de 4 o más plantas	280	100,00	2.420	82,88
Viv. ppls. en edificios de 4 plantas o más sin ascensor	s.d.	s.d.	s.d.	s.d.
Viviendas principales con calefacción individual	s.d.	s.d.	s.d.	s.d.
Viviendas principales con calefacción colectiva	s.d.	s.d.	s.d.	s.d.
Viviendas principales sin calefacción	s.d.	s.d.	s.d.	s.d.
Superficie media útil por habitante (m ²)	34,43		29,70	

DATOS SOCIODEMOGRÁFICOS. Sección censal: 0824506002 AEV: 08245005

Población (2011)	Sección censal		AEV	
	Valores absolutos	%	Valores absolutos	%
Población total	810		6.575	
Población menor de 15 años	0	0,00	375	5,70
Población de 16 a 29 años	100	12,35	s.d.	s.d.
Población de 16 años y más	765	94,44	s.d.	s.d.
Población de 75 años y más	90	11,11	575	8,75
Población extranjera	210	25,93	s.d.	s.d.
Población extranjera menor de 15 años	s.d.	s.d.	s.d.	s.d.
Hogares (2011)				
Hogares	365		s.d.	
Hogares unipersonales de mayores de 65 años	40	10,96	s.d.	s.d.
Hogares con un adulto y uno o más menores	0	0,00	s.d.	s.d.
Nivel educativo y situación laboral (2011)				
Población sin estudios	100	12,99	1.180	s.d.
Población activa de 16 años o más	515	63,58	3.130	47,60
Población parada 16 años o más	160	31,07	s.d.	s.d.
Población activa de 16 a 29 años	95	95,00	s.d.	s.d.
Población parada de 16 a 29 años	10	10,53	s.d.	s.d.
Población ocupada	355	43,83	s.d.	s.d.
Población ocupada con carácter eventual	0	0,00	s.d.	s.d.
Población ocupada no cualificada	145	40,85	s.d.	s.d.
Edificación y vivienda (2011)				
Viviendas familiares	455		2.920	
Viviendas principales	365	80,22	s.d.	s.d.
Viviendas secundarias	s.d.	s.d.	s.d.	s.d.
Viviendas vacías	s.d.	s.d.	s.d.	s.d.
Viviendas unifamiliares (5)	0	0,00	90	s.d.
Viviendas en edificios de vivienda plurifamiliar (6)	455	100,00	s.d.	s.d.
Viviendas con superficie menor de 30m ²	0	0,00	s.d.	s.d.
Viviendas sin cuarto de aseo con inodoro	0	0,00	s.d.	s.d.
Viviendas sin baño o ducha	0	0,00	s.d.	s.d.
Viviendas en edificios en estado ruinoso, malo o deficiente	0	0,00	315	10,79
Viviendas en edificios anteriores a 1940	0	0,00	0	0,00
Viviendas en edificios de 4 o más plantas	315	69,23	2.420	82,88
Viv. ppls. en edificios de 4 plantas o más sin ascensor	s.d.	s.d.	s.d.	s.d.
Viviendas principales con calefacción individual	s.d.	s.d.	s.d.	s.d.
Viviendas principales con calefacción colectiva	s.d.	s.d.	s.d.	s.d.
Viviendas principales sin calefacción	s.d.	s.d.	s.d.	s.d.
Superficie media útil por habitante (m ²)	39,32		29,70	

DATOS SOCIODEMOGRÁFICOS. Sección censal: 0824506003 AEV: 08245005

Población (2011)	Sección censal		AEV	
	Valores absolutos	%	Valores absolutos	%
Población total	665		6.575	
Población menor de 15 años	0	0,00	375	5,70
Población de 16 a 29 años	s.d.	s.d.	s.d.	s.d.
Población de 16 años y más	525	78,95	s.d.	s.d.
Población de 75 años y más	65	9,77	575	8,75
Población extranjera	115	17,29	s.d.	s.d.
Población extranjera menor de 15 años	s.d.	s.d.	s.d.	s.d.
Hogares (2011)				
Hogares	315		s.d.	
Hogares unipersonales de mayores de 65 años	60	19,05	s.d.	s.d.
Hogares con un adulto y uno o más menores	55	17,46	s.d.	s.d.
Nivel educativo y situación laboral (2011)				
Población sin estudios	130	24,53	1.180	s.d.
Población activa de 16 años o más	310	46,62	3.130	47,60
Población parada 16 años o más	70	22,58	s.d.	s.d.
Población activa de 16 a 29 años	s.d.	s.d.	s.d.	s.d.
Población parada de 16 a 29 años	s.d.	s.d.	s.d.	s.d.
Población ocupada	240	36,09	s.d.	s.d.
Población ocupada con carácter eventual	0	0,00	s.d.	s.d.
Población ocupada no cualificada	100	41,67	s.d.	s.d.
Edificación y vivienda (2011)				
Viviendas familiares	315		2.920	
Viviendas principales	315	100,00	s.d.	s.d.
Viviendas secundarias	s.d.	s.d.	s.d.	s.d.
Viviendas vacías	s.d.	s.d.	s.d.	s.d.
Viviendas unifamiliares (5)	0	0,00	90	s.d.
Viviendas en edificios de vivienda plurifamiliar (6)	315	100,00	s.d.	s.d.
Viviendas con superficie menor de 30m ²	0	0,00	s.d.	s.d.
Viviendas sin cuarto de aseo con inodoro	0	0,00	s.d.	s.d.
Viviendas sin baño o ducha	0	0,00	s.d.	s.d.
Viviendas en edificios en estado ruinoso, malo o deficiente	0	0,00	315	10,79
Viviendas en edificios anteriores a 1940	0	0,00	0	0,00
Viviendas en edificios de 4 o más plantas	315	100,00	2.420	82,88
Viv. pples. en edificios de 4 plantas o más sin ascensor	s.d.	s.d.	s.d.	s.d.
Viviendas principales con calefacción individual	s.d.	s.d.	s.d.	s.d.
Viviendas principales con calefacción colectiva	s.d.	s.d.	s.d.	s.d.
Viviendas principales sin calefacción	s.d.	s.d.	s.d.	s.d.
Superficie media útil por habitante (m ²)	30,79		29,70	

DATOS SOCIODEMOGRÁFICOS. Sección censal: 0824506004 AEV: 08245005

	Sección censal		AEV	
	Valores absolutos	%	Valores absolutos	%
Población (2011)				
Población total	985		6.575	
Población menor de 15 años	90	9,14	375	5,70
Población de 16 a 29 años	185	18,78	s.d.	s.d.
Población de 16 años y más	895	90,86	s.d.	s.d.
Población de 75 años y más	125	12,69	575	8,75
Población extranjera	125	12,69	s.d.	s.d.
Población extranjera menor de 15 años	s.d.	s.d.	s.d.	s.d.
Hogares (2011)				
Hogares	370		s.d.	
Hogares unipersonales de mayores de 65 años	45	12,16	s.d.	s.d.
Hogares con un adulto y uno o más menores	15	4,05	s.d.	s.d.
Nivel educativo y situación laboral (2011)				
Población sin estudios	160	17,88	1.180	s.d.
Población activa de 16 años o más	475	48,22	3.130	47,60
Población parada 16 años o más	190	40,00	s.d.	s.d.
Población activa de 16 a 29 años	90	48,65	s.d.	s.d.
Población parada de 16 a 29 años	0	0,00	s.d.	s.d.
Población ocupada	285	28,93	s.d.	s.d.
Población ocupada con carácter eventual	0	0,00	s.d.	s.d.
Población ocupada no cualificada	40	14,04	s.d.	s.d.
Edificación y vivienda (2011)				
Viviendas familiares	465		2.920	
Viviendas principales	370	79,57	s.d.	s.d.
Viviendas secundarias	s.d.	s.d.	s.d.	s.d.
Viviendas vacías	s.d.	s.d.	s.d.	s.d.
Viviendas unifamiliares (5)	0	0,00	90	s.d.
Viviendas en edificios de vivienda plurifamiliar (6)	410	88,17	s.d.	s.d.
Viviendas con superficie menor de 30m ²	0	0,00	s.d.	s.d.
Viviendas sin cuarto de aseo con inodoro	0	0,00	s.d.	s.d.
Viviendas sin baño o ducha	0	0,00	s.d.	s.d.
Viviendas en edificios en estado ruinoso, malo o deficiente	0	0,00	315	10,79
Viviendas en edificios anteriores a 1940	0	0,00	0	0,00
Viviendas en edificios de 4 o más plantas	355	76,34	2.420	82,88
Viv. ppls. en edificios de 4 plantas o más sin ascensor	s.d.	s.d.	s.d.	s.d.
Viviendas principales con calefacción individual	145	39,19	s.d.	s.d.
Viviendas principales con calefacción colectiva	s.d.	s.d.	s.d.	s.d.
Viviendas principales sin calefacción	s.d.	s.d.	s.d.	s.d.
Superficie media útil por habitante (m ²)	30,69		29,70	

DATOS SOCIODEMOGRÁFICOS. Sección censal: 0824506005 AEV: 08245005

	Sección censal		AEV	
	Valores absolutos	%	Valores absolutos	%
Población (2011)				
Población total	1.090		6.575	
Población menor de 15 años	285	26,15	375	5,70
Población de 16 a 29 años	170	15,60	s.d.	s.d.
Población de 16 años y más	805	73,85	s.d.	s.d.
Población de 75 años y más	70	6,42	575	8,75
Población extranjera	195	17,89	s.d.	s.d.
Población extranjera menor de 15 años	45	15,79	s.d.	s.d.
Hogares (2011)				
Hogares	410		s.d.	
Hogares unipersonales de mayores de 65 años	75	18,29	s.d.	s.d.
Hogares con un adulto y uno o más menores	15	3,66	s.d.	s.d.
Nivel educativo y situación laboral (2011)				
Población sin estudios	210	26,09	1.180	s.d.
Población activa de 16 años o más	470	43,12	3.130	47,60
Población parada 16 años o más	180	38,30	s.d.	s.d.
Población activa de 16 a 29 años	165	97,06	s.d.	s.d.
Población parada de 16 a 29 años	s.d.	s.d.	s.d.	s.d.
Población ocupada	290	26,61	s.d.	s.d.
Población ocupada con carácter eventual	0	0,00	s.d.	s.d.
Población ocupada no cualificada	40	13,79	s.d.	s.d.
Edificación y vivienda (2011)				
Viviendas familiares	435		2.920	
Viviendas principales	410	94,25	s.d.	s.d.
Viviendas secundarias	s.d.	s.d.	s.d.	s.d.
Viviendas vacías	s.d.	s.d.	s.d.	s.d.
Viviendas unifamiliares (5)	0	0,00	90	s.d.
Viviendas en edificios de vivienda plurifamiliar (6)	435	100,00	s.d.	s.d.
Viviendas con superficie menor de 30m ²	0	0,00	s.d.	s.d.
Viviendas sin cuarto de aseo con inodoro	0	0,00	s.d.	s.d.
Viviendas sin baño o ducha	0	0,00	s.d.	s.d.
Viviendas en edificios en estado ruinoso, malo o deficiente	195	44,83	315	10,79
Viviendas en edificios anteriores a 1940	0	0,00	0	0,00
Viviendas en edificios de 4 o más plantas	350	80,46	2.420	82,88
Viv. pples. en edificios de 4 plantas o más sin ascensor	s.d.	s.d.	s.d.	s.d.
Viviendas principales con calefacción individual	150	36,59	s.d.	s.d.
Viviendas principales con calefacción colectiva	s.d.	s.d.	s.d.	s.d.
Viviendas principales sin calefacción	s.d.	s.d.	s.d.	s.d.
Superficie media útil por habitante (m ²)	25,94		29,70	

DATOS SOCIODEMOGRÁFICOS. Sección censal: 0824506006 AEV: 08245005

Población (2011)	Sección censal		AEV	
	Valores absolutos	%	Valores absolutos	%
Población total	770		6.575	
Población menor de 15 años	0	0,00	375	5,70
Población de 16 a 29 años	150	19,48	s.d.	s.d.
Población de 16 años y más	670	87,01	s.d.	s.d.
Población de 75 años y más	130	16,88	575	8,75
Población extranjera	60	7,79	s.d.	s.d.
Población extranjera menor de 15 años	s.d.	s.d.	s.d.	s.d.
Hogares (2011)				
Hogares	315		s.d.	
Hogares unipersonales de mayores de 65 años	65	20,63	s.d.	s.d.
Hogares con un adulto y uno o más menores	10	3,17	s.d.	s.d.
Nivel educativo y situación laboral (2011)				
Población sin estudios	215	31,85	1.180	s.d.
Población activa de 16 años o más	295	38,31	3.130	47,60
Población parada 16 años o más	45	15,25	s.d.	s.d.
Población activa de 16 a 29 años	s.d.	s.d.	s.d.	s.d.
Población parada de 16 a 29 años	s.d.	s.d.	s.d.	s.d.
Población ocupada	250	32,47	s.d.	s.d.
Población ocupada con carácter eventual	0	0,00	s.d.	s.d.
Población ocupada no cualificada	25	10,00	s.d.	s.d.
Edificación y vivienda (2011)				
Viviendas familiares	365		2.920	
Viviendas principales	315	86,30	s.d.	s.d.
Viviendas secundarias	s.d.	s.d.	s.d.	s.d.
Viviendas vacías	s.d.	s.d.	s.d.	s.d.
Viviendas unifamiliares (5)	50	13,70	90	s.d.
Viviendas en edificios de vivienda plurifamiliar (6)	315	86,30	s.d.	s.d.
Viviendas con superficie menor de 30m ²	0	0,00	s.d.	s.d.
Viviendas sin cuarto de aseo con inodoro	0	0,00	s.d.	s.d.
Viviendas sin baño o ducha	0	0,00	s.d.	s.d.
Viviendas en edificios en estado ruinoso, malo o deficiente	0	0,00	315	10,79
Viviendas en edificios anteriores a 1940	0	0,00	0	0,00
Viviendas en edificios de 4 o más plantas	295	80,82	2.420	82,88
Viv. pples. en edificios de 4 plantas o más sin ascensor	s.d.	s.d.	s.d.	s.d.
Viviendas principales con calefacción individual	s.d.	s.d.	s.d.	s.d.
Viviendas principales con calefacción colectiva	s.d.	s.d.	s.d.	s.d.
Viviendas principales sin calefacción	s.d.	s.d.	s.d.	s.d.
Superficie media útil por habitante (m ²)	30,81		29,70	

DATOS SOCIODEMOGRÁFICOS. Sección censal: 0824506007 AEV: 08245005

	Sección censal		AEV	
	Valores absolutos	%	Valores absolutos	%
Población (2011)				
Población total	320		6.575	
Población menor de 15 años	0	0,00	375	5,70
Población de 16 a 29 años	s.d.	s.d.	s.d.	s.d.
Población de 16 años y más	s.d.	s.d.	s.d.	s.d.
Población de 75 años y más	0	0,00	575	8,75
Población extranjera	s.d.	s.d.	s.d.	s.d.
Población extranjera menor de 15 años	s.d.	s.d.	s.d.	s.d.
Hogares (2011)				
Hogares	s.d.		s.d.	
Hogares unipersonales de mayores de 65 años	s.d.	s.d.	s.d.	s.d.
Hogares con un adulto y uno o más menores	s.d.	s.d.	s.d.	s.d.
Nivel educativo y situación laboral (2011)				
Población sin estudios	40	13,56	1.180	s.d.
Población activa de 16 años o más	210	65,63	3.130	47,60
Población parada 16 años o más	s.d.	s.d.	s.d.	s.d.
Población activa de 16 a 29 años	s.d.	s.d.	s.d.	s.d.
Población parada de 16 a 29 años	s.d.	s.d.	s.d.	s.d.
Población ocupada	s.d.	s.d.	s.d.	s.d.
Población ocupada con carácter eventual	s.d.	s.d.	s.d.	s.d.
Población ocupada no cualificada	s.d.	s.d.	s.d.	s.d.
Edificación y vivienda (2011)				
Viviendas familiares	140		2.920	
Viviendas principales	s.d.	0,00	s.d.	s.d.
Viviendas secundarias	s.d.	s.d.	s.d.	s.d.
Viviendas vacías	s.d.	s.d.	s.d.	s.d.
Viviendas unifamiliares (5)	0	s.d.	90	s.d.
Viviendas en edificios de vivienda plurifamiliar (6)	s.d.	s.d.	s.d.	s.d.
Viviendas con superficie menor de 30m ²	s.d.	s.d.	s.d.	s.d.
Viviendas sin cuarto de aseo con inodoro	s.d.	s.d.	s.d.	s.d.
Viviendas sin baño o ducha	s.d.	s.d.	s.d.	s.d.
Viviendas en edificios en estado ruinoso, malo o deficiente	35	25,00	315	10,79
Viviendas en edificios anteriores a 1940	0	0,00	0	0,00
Viviendas en edificios de 4 o más plantas	140	s.d.	2.420	82,88
Viv. ppls. en edificios de 4 plantas o más sin ascensor	s.d.	s.d.	s.d.	s.d.
Viviendas principales con calefacción individual	s.d.	s.d.	s.d.	s.d.
Viviendas principales con calefacción colectiva	s.d.	s.d.	s.d.	s.d.
Viviendas principales sin calefacción	s.d.	s.d.	s.d.	s.d.
Superficie media útil por habitante (m ²)	26,25		29,70	

DATOS SOCIODEMOGRÁFICOS. Sección censal: 0824506008 AEV: 08245005

	Sección censal		AEV	
	Valores absolutos	%	Valores absolutos	%
Población (2011)				
Población total	1.325		6.575	
Población menor de 15 años	0	0,00	375	5,70
Población de 16 a 29 años	175	13,21	s.d.	s.d.
Población de 16 años y más	955	72,08	s.d.	s.d.
Población de 75 años y más	95	7,17	575	8,75
Población extranjera	540	40,75	s.d.	s.d.
Población extranjera menor de 15 años	s.d.	s.d.	s.d.	s.d.
Hogares (2011)				
Hogares	440		s.d.	
Hogares unipersonales de mayores de 65 años	15	3,41	s.d.	s.d.
Hogares con un adulto y uno o más menores	0	0,00	s.d.	s.d.
Nivel educativo y situación laboral (2011)				
Población sin estudios	205	21,47	1.180	s.d.
Población activa de 16 años o más	585	44,15	3.130	47,60
Población parada 16 años o más	235	40,17	s.d.	s.d.
Población activa de 16 a 29 años	s.d.	s.d.	s.d.	s.d.
Población parada de 16 a 29 años	s.d.	s.d.	s.d.	s.d.
Población ocupada	350	26,42	s.d.	s.d.
Población ocupada con carácter eventual	0	0,00	s.d.	s.d.
Población ocupada no cualificada	20	5,71	s.d.	s.d.
Edificación y vivienda (2011)				
Viviendas familiares	465		2.920	
Viviendas principales	440	94,62	s.d.	s.d.
Viviendas secundarias	s.d.	s.d.	s.d.	s.d.
Viviendas vacías	s.d.	s.d.	s.d.	s.d.
Viviendas unifamiliares (5)	40	8,60	90	s.d.
Viviendas en edificios de vivienda plurifamiliar (6)	425	91,40	s.d.	s.d.
Viviendas con superficie menor de 30m ²	0	0,00	s.d.	s.d.
Viviendas sin cuarto de aseo con inodoro	0	0,00	s.d.	s.d.
Viviendas sin baño o ducha	0	0,00	s.d.	s.d.
Viviendas en edificios en estado ruinoso, malo o deficiente	85	18,28	315	10,79
Viviendas en edificios anteriores a 1940	0	0,00	0	0,00
Viviendas en edificios de 4 o más plantas	370	79,57	2.420	82,88
Viv. ppls. en edificios de 4 plantas o más sin ascensor	80	18,18	s.d.	s.d.
Viviendas principales con calefacción individual	160	36,36	s.d.	s.d.
Viviendas principales con calefacción colectiva	s.d.	s.d.	s.d.	s.d.
Viviendas principales sin calefacción	s.d.	s.d.	s.d.	s.d.
Superficie media útil por habitante (m ²)	24,57		29,70	

INDICADORES DE VULNERABILIDAD AEV: 08245005

	AEV	Municipio	Comunidad Autónoma	España
Vulnerabilidad sociodemográfica				
% de población de 75 años y más años	8,75	7,40	8,54	8,71
% de hogares unipersonales de mayores de 65 años	s.d.	9,47	9,53	9,45
% de hogares con un adulto y uno o más menores	s.d.	3,84	4,93	4,83
% de población extranjera (7)	s.d.	20,91	15,07	11,26
% de población extranjera menor de 15 años (8)	s.d.	24,79	24,79	12,30
Vulnerabilidad socioeconómica				
% de población en paro (IBVU)	s.d.	32,83	25,75	29,64
% de población juvenil en paro (9)	s.d.	42,03	39,76	44,81
% de ocupados eventuales	s.d.	0,45	15,74	19,35
% de ocupados no cualificados	s.d.	14,49	9,69	11,03
% de población sin estudios (IBVU)	s.d.	17,42	10,02	10,92
Vulnerabilidad residencial				
% de viviendas con una superficie menor de 30 m ²	s.d.	0,08	0,29	0,28
Superficie media útil por habitante (m ²)	29,70	47,81	57,45	51,82
% de viviendas sin cuarto de aseo con inodoro	s.d.	0,23	0,39	0,41
% de viviendas sin baño o ducha	s.d.	0,35	0,39	0,37
% de viviendas en estado ruinoso, malo o deficiente (IBVU)	10,79	7,07	7,60	6,99
% de viviendas en edificios anteriores a 1940	#VALUE!	1,36	15,80	13,20
% de viv. ppales. en edificios de 4 o más plantas sin ascensor	s.d.	54,17	25,87	25,50
% de viviendas principales sin calefacción	s.d.	51,36	37,03	43,14

Definiciones y Síntesis Metodológica

ESTE CATÁLOGO REFERIDO A 2011 SÓLO IDENTIFICA ÁREAS ESTADÍSTICAS VULNERABLES (AEV), NO BARRIOS VULNERABLES

ÁREA ESTADÍSTICA VULNERABLE (AEV):

Agrupación de secciones censales colindantes y de cierta homogeneidad urbanística, de entre 3.500 y 15.000 habitantes en las que, al menos, uno de los tres Indicadores Básicos de Vulnerabilidad Urbana (IBVU Estudios, IBVU Vivienda o IBVU Paro) del conjunto supera el valor establecido como referencia de vulnerabilidad.

- IBVU Estudios: Porcentaje de población analfabeta y sin estudios de 16 años o más, sobre el total de población de 16 años o más. Valor de referencia de vulnerabilidad (2011): 16,38%.

- IBVU Vivienda: Porcentaje de viviendas familiares (principales, secundarias, vacías) en edificios en estado ruinoso, malo o deficiente, sobre el total de viviendas familiares (principales, secundarias, vacías). Valor de referencia de vulnerabilidad (2011): 17,50 %.

- IBVU Paro: Porcentaje de la población de 16 años o más en situación de paro, respecto al total de población activa de 16 años o más. Valor de referencia de vulnerabilidad (2011): 42,33 %.

Las Áreas Estadísticas Vulnerables (AEV) son el resultado de un análisis detallado de los tres Indicadores Básicos de Vulnerabilidad Urbana (IBVU) sobre las secciones censales, realizado en gabinete, teniendo en cuenta el soporte urbano real, y por tanto definiendo continuidades, delimitando barreras y realizando, dentro de lo que permite la fotografía aérea, un primer análisis de la homogeneidad morfológica de los espacios.

BARRIO VULNERABLE (BV) (Sólo 2001):

Se entiende por Barrio Vulnerable (BV) un conjunto urbano de cierta homogeneidad y continuidad urbanística, delimitado partiendo siempre de un Área Estadística Vulnerable (AEV), pero perfilando esta delimitación estadística en base a los 3 IBVU mencionados desde el punto de vista urbanístico, buscando por tanto una mayor correspondencia con los tejidos morfológicos de las ciudades. La delimitación de Barrios Vulnerables se realizó sólo en el Catálogo de 2001, partiendo de las Áreas Estadísticas Vulnerables previamente identificadas en 2001, perfilando su delimitación con trabajo de campo y la información aportada por los técnicos municipales contactados en cada Ayuntamiento, quedando definida la delimitación de cada BV en función de estos datos. El Catálogo de 2001 incluía, para cada uno de estos BV una "Descripción Urbanística", que trataba de reflejar su realidad actual tanto urbana como social.

El presente Catálogo de 2011 sólo contempla la delimitación de AEV de 2011, sin que se haya realizado la delimitación de BV ni las correspondientes fichas de "Descripción Urbanística" de 2011. No obstante, y para comparar la evolución de los BV identificados en 2001, en la ficha de cada AEV de 2011 se recoge la delimitación de BV de 2001, si hubiera coincidencia aproximada.

SÍNTESIS METODOLÓGICA (2011):

El cuerpo de estudio del Catálogo de Barrios Vulnerables de 2011 sigue el criterio establecido en los Catálogos anteriores: centrándose en los municipios mayores de 50.000 habitantes y capitales de provincia. De este modo, el ámbito de análisis del Catálogo de 2011 cuenta con un total de 147 ciudades, 8 más que en el Catálogo de 2001 y 30 más que en el Catálogo de 1991.

Los trabajos del Catálogo de 2011, siguen la misma metodología que los de 1991, 2001, y 2006, con la única particularidad de que sólo identifican las Áreas Estadísticas Vulnerables, sin realizar el análisis urbanístico detallado que permitía identificar a partir de ellas los Barrios Vulnerables.

Para su desarrollo se ha partido del análisis de la evolución de los Barrios Vulnerables identificados en 2001, viendo primero si seguían o no siendo vulnerables en el año 2011. Posteriormente, se han identificado las nuevas Áreas Estadísticas Vulnerables no coincidentes con Barrios Vulnerables identificados en el Catálogo de 2001, incluyendo también las ciudades que no contaban con Barrios Vulnerables en 2001.

Una vez identificadas las secciones censales que, en cada una de las fechas de estudio, superan los umbrales de referencia (para uno o varios de los 3 Indicadores Básicos de Vulnerabilidad Urbana IBVU), se procede a agrupar estas secciones en Áreas Estadísticas Vulnerables (AEV).

La metodología detallada completa puede consultarse en:

http://www.fomento.gob.es/MFOM.BarriosVulnerables/static/adjunto/Sintesis_metodologica_general_catalogo_bbv.pdf

NOTAS:

- (5) Viviendas Unifamiliares: Número de viviendas en edificios con uso predominantemente residencial que sólo tienen una vivienda.
- (6) Viviendas en edificios de Vivienda Plurifamiliar: Número de viviendas en edificios con uso predominantemente residencial que tienen más un inmueble. (El Censo de 2011 define Inmueble como: Unidad operativa usada en el cuaderno de recorrido del agente censal, que corresponde, según su uso, a una vivienda o un local. Cada inmueble se corresponde con una combinación diferente de los valores de planta y puerta).
- (7) Porcentaje de Población Extranjera: Porcentaje de personas de nacionalidad extranjera, respecto al total de población. (%)
- (8) Porcentaje de Población Extranjera menor de 15 años: Porcentaje de menores de 15 años de edad con nacionalidad extranjera, respecto al total de población menor de 15 años. (%)
- (9) Porcentaje de Población juvenil en paro: Porcentaje de la población de 16 a 29 años en situación de paro respecto al total de población activa de 16 a 29 años. (%)