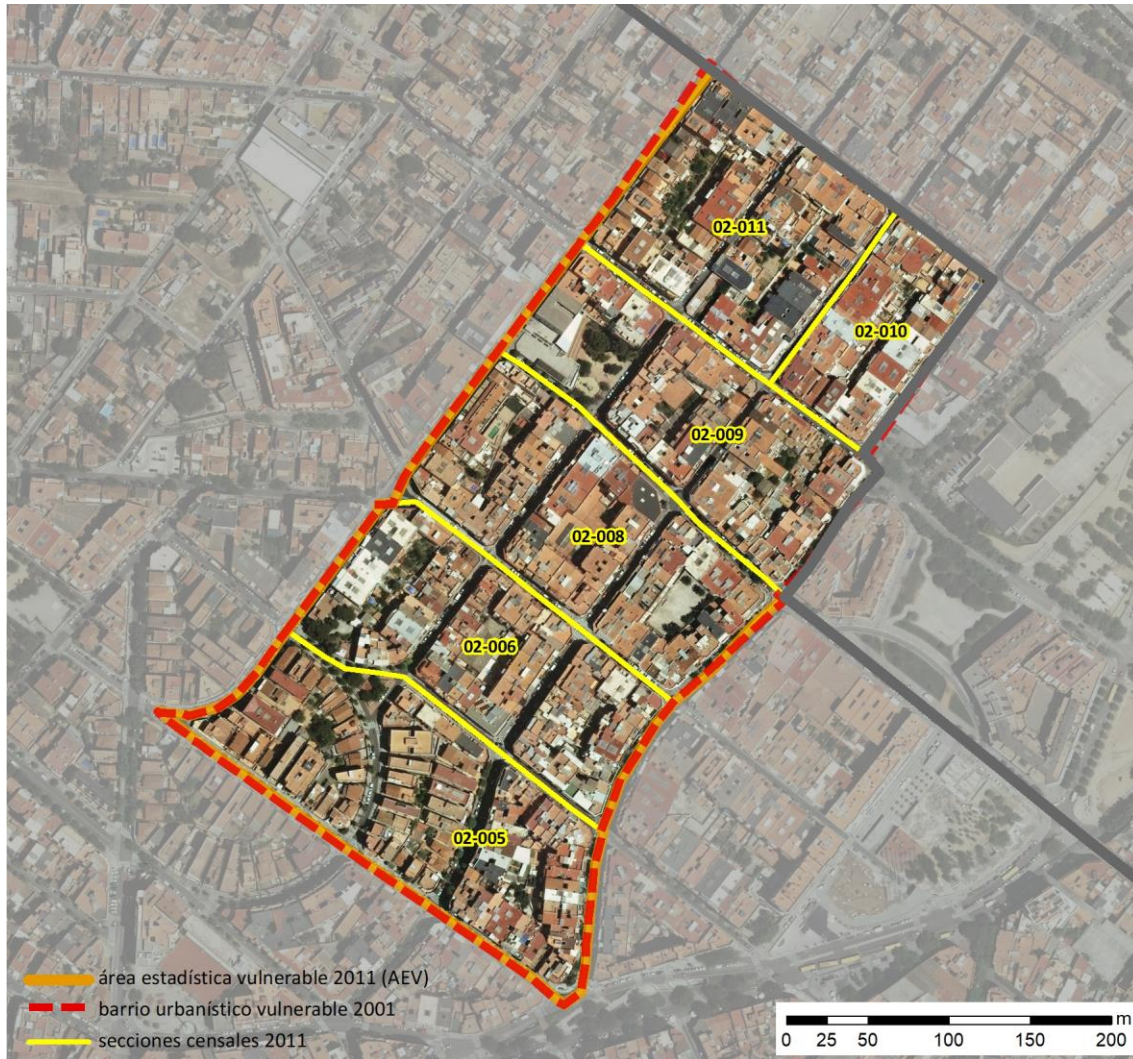


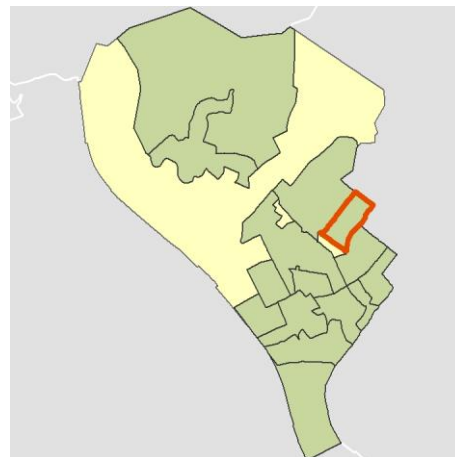
Ficha AEV (Área Estadística Vulnerable): 08245006



Localización en detalle del AEV

Datos básicos

Población del AEV	7.135
Viviendas	2.985
Densidad población (pob/Km ²)	60.243,63
Densidad vivienda (Viv/Ha)	252,04
Superficie (Ha)	11,84
Nº de secciones censales del AEV	6



Localización del AEV dentro del término municipal

Indicadores básicos de vulnerabilidad (IBVU)

	Valor del AEV	Valor de referencia de vulnerabilidad ⁽¹⁾
IBVU Estudios ⁽²⁾	19,04 %	16,38 %
IBVU Viviendas ⁽³⁾	11,06 %	17,50 %
IBVU Paro ⁽⁴⁾	33,33 %	42,33 %

(1) Valor que se ha tomado como referencia de vulnerabilidad para cada IBVU.

(2) IBVU Estudios: Porcentaje de población analfabeta y sin estudios de 16 años o más, sobre el total de población de 16 años o más.

(3) IBVU Vivienda: Porcentaje de viviendas familiares en edificios en estado ruinoso, malo o deficiente, sobre el total de viviendas familiares.

(4) IBVU Paro: Porcentaje de la población de 16 años o más en situación de paro, respecto al total de población activa de 16 años o más.

DATOS SOCIODEMOGRÁFICOS. Sección censal: 0824502005 AEV: 08245006

	Sección censal		AEV	
	Valores absolutos	%	Valores absolutos	%
Población (2011)				
Población total	880		7.135	
Población menor de 15 años	200	22,73	995	13,95
Población de 16 a 29 años	s.d.	s.d.	s.d.	s.d.
Población de 16 años y más	685	77,84	6.040	84,65
Población de 75 años y más	110	12,50	490	6,87
Población extranjera	60	6,82	s.d.	s.d.
Población extranjera menor de 15 años	s.d.	s.d.	s.d.	s.d.
Hogares (2011)				
Hogares	360		2.660	
Hogares unipersonales de mayores de 65 años	30	8,33	175	6,58
Hogares con un adulto y uno o más menores	40	11,11	125	4,70
Nivel educativo y situación laboral (2011)				
Población sin estudios	190	27,74	1.150	19,04
Población activa de 16 años o más	410	46,59	4.080	57,18
Población parada 16 años o más	170	41,46	1.360	33,33
Población activa de 16 a 29 años	s.d.	s.d.	s.d.	s.d.
Población parada de 16 a 29 años	s.d.	s.d.	s.d.	s.d.
Población ocupada	240	27,27	2.720	38,12
Población ocupada con carácter eventual	5	2,08	5	0,18
Población ocupada no cualificada	30	12,50	440	16,18
Edificación y vivienda (2011)				
Viviendas familiares	455		2.985	
Viviendas principales	360	79,12	2.660	89,11
Viviendas secundarias	0	0,00	s.d.	s.d.
Viviendas vacías	95	20,88	s.d.	s.d.
Viviendas unifamiliares (5)	15	3,30	40	1,34
Viviendas en edificios de vivienda plurifamiliar (6)	440	96,70	2.935	98,32
Viviendas con superficie menor de 30m ²	0	0,00	0	0,00
Viviendas sin cuarto de aseo con inodoro	30	8,33	45	1,51
Viviendas sin baño o ducha	0	0,00	0	0,00
Viviendas en edificios en estado ruinoso, malo o deficiente	30	6,59	330	11,06
Viviendas en edificios anteriores a 1940	s.d.	s.d.	s.d.	s.d.
Viviendas en edificios de 4 o más plantas	270	59,34	2.435	81,57
Viv. pples. en edificios de 4 plantas o más sin ascensor	s.d.	s.d.	s.d.	s.d.
Viviendas principales con calefacción individual	165	45,83	s.d.	s.d.
Viviendas principales con calefacción colectiva	s.d.	s.d.	s.d.	s.d.
Viviendas principales sin calefacción	s.d.	s.d.	s.d.	s.d.
Superficie media útil por habitante (m ²)	33,61		27,19	

DATOS SOCIODEMOGRÁFICOS. Sección censal: 0824502006 AEV: 08245006

	Sección censal		AEV	
	Valores absolutos	%	Valores absolutos	%
Población (2011)				
Población total	1.130		7.135	
Población menor de 15 años	60	5,31	995	13,95
Población de 16 a 29 años	210	18,58	s.d.	s.d.
Población de 16 años y más	1.070	94,69	6.040	84,65
Población de 75 años y más	150	13,27	490	6,87
Población extranjera	85	7,52	s.d.	s.d.
Población extranjera menor de 15 años	s.d.	s.d.	s.d.	s.d.
Hogares (2011)				
Hogares	450		2.660	
Hogares unipersonales de mayores de 65 años	40	8,89	175	6,58
Hogares con un adulto y uno o más menores	0	0,00	125	4,70
Nivel educativo y situación laboral (2011)				
Población sin estudios	310	28,97	1.150	19,04
Población activa de 16 años o más	545	48,23	4.080	57,18
Población parada 16 años o más	160	29,36	1.360	33,33
Población activa de 16 a 29 años	145	69,05	s.d.	s.d.
Población parada de 16 a 29 años	45	31,03	s.d.	s.d.
Población ocupada	385	34,07	2.720	38,12
Población ocupada con carácter eventual	0	0,00	5	0,18
Población ocupada no cualificada	40	10,39	440	16,18
Edificación y vivienda (2011)				
Viviendas familiares	510		2.985	
Viviendas principales	450	88,24	2.660	89,11
Viviendas secundarias	25	4,90	s.d.	s.d.
Viviendas vacías	35	6,86	s.d.	s.d.
Viviendas unifamiliares (5)	0	0,00	40	1,34
Viviendas en edificios de vivienda plurifamiliar (6)	510	100,00	2.935	98,32
Viviendas con superficie menor de 30m ²	0	0,00	0	0,00
Viviendas sin cuarto de aseo con inodoro	0	0,00	45	1,51
Viviendas sin baño o ducha	0	0,00	0	0,00
Viviendas en edificios en estado ruinoso, malo o deficiente	60	11,76	330	11,06
Viviendas en edificios anteriores a 1940	0	0,00	s.d.	s.d.
Viviendas en edificios de 4 o más plantas	505	99,02	2.435	81,57
Viv. pples. en edificios de 4 plantas o más sin ascensor	235	52,22	s.d.	s.d.
Viviendas principales con calefacción individual	210	46,67	s.d.	s.d.
Viviendas principales con calefacción colectiva	s.d.	s.d.	s.d.	s.d.
Viviendas principales sin calefacción	s.d.	s.d.	s.d.	s.d.
Superficie media útil por habitante (m ²)	29,34		27,19	

DATOS SOCIODEMOGRÁFICOS. Sección censal: 0824502008 AEV: 08245006

	Sección censal		AEV	
	Valores absolutos	%	Valores absolutos	%
Población (2011)				
Población total	2.010		7.135	
Población menor de 15 años	405	20,15	995	13,95
Población de 16 a 29 años	305	15,17	s.d.	s.d.
Población de 16 años y más	1.605	79,85	6.040	84,65
Población de 75 años y más	75	3,73	490	6,87
Población extranjera	655	32,59	s.d.	s.d.
Población extranjera menor de 15 años	165	40,74	s.d.	s.d.
Hogares (2011)				
Hogares	655		2.660	
Hogares unipersonales de mayores de 65 años	15	2,29	175	6,58
Hogares con un adulto y uno o más menores	15	2,29	125	4,70
Nivel educativo y situación laboral (2011)				
Población sin estudios	215	13,40	1.150	19,04
Población activa de 16 años o más	1.205	59,95	4.080	57,18
Población parada 16 años o más	455	37,76	1.360	33,33
Población activa de 16 a 29 años	260	85,25	s.d.	s.d.
Población parada de 16 a 29 años	140	53,85	s.d.	s.d.
Población ocupada	750	37,31	2.720	38,12
Población ocupada con carácter eventual	0	0,00	5	0,18
Población ocupada no cualificada	140	18,67	440	16,18
Edificación y vivienda (2011)				
Viviendas familiares	665		2.985	
Viviendas principales	655	98,50	2.660	89,11
Viviendas secundarias	10	1,50	s.d.	s.d.
Viviendas vacías	0	0,00	s.d.	s.d.
Viviendas unifamiliares (5)	0	0,00	40	1,34
Viviendas en edificios de vivienda plurifamiliar (6)	665	100,00	2.935	98,32
Viviendas con superficie menor de 30m ²	0	0,00	0	0,00
Viviendas sin cuarto de aseo con inodoro	15	2,29	45	1,51
Viviendas sin baño o ducha	0	0,00	0	0,00
Viviendas en edificios en estado ruinoso, malo o deficiente	55	8,27	330	11,06
Viviendas en edificios anteriores a 1940	0	0,00	s.d.	s.d.
Viviendas en edificios de 4 o más plantas	625	93,98	2.435	81,57
Viv. pples. en edificios de 4 plantas o más sin ascensor	s.d.	s.d.	s.d.	s.d.
Viviendas principales con calefacción individual	s.d.	s.d.	s.d.	s.d.
Viviendas principales con calefacción colectiva	s.d.	s.d.	s.d.	s.d.
Viviendas principales sin calefacción	285	0,00	s.d.	s.d.
Superficie media útil por habitante (m ²)	21,50		27,19	

DATOS SOCIODEMOGRÁFICOS. Sección censal: 0824502009 AEV: 08245006

	Sección censal		AEV	
	Valores absolutos	%	Valores absolutos	%
Población (2011)				
Población total	1.180		7.135	
Población menor de 15 años	140	11,86	995	13,95
Población de 16 a 29 años	265	22,46	s.d.	s.d.
Población de 16 años y más	1.035	87,71	6.040	84,65
Población de 75 años y más	90	7,63	490	6,87
Población extranjera	s.d.	s.d.	s.d.	s.d.
Población extranjera menor de 15 años	s.d.	s.d.	s.d.	s.d.
Hogares (2011)				
Hogares	465		2.660	
Hogares unipersonales de mayores de 65 años	40	8,60	175	6,58
Hogares con un adulto y uno o más menores	55	11,83	125	4,70
Nivel educativo y situación laboral (2011)				
Población sin estudios	195	18,75	1.150	19,04
Población activa de 16 años o más	770	65,25	4.080	57,18
Población parada 16 años o más	215	27,92	1.360	33,33
Población activa de 16 a 29 años	225	84,91	s.d.	s.d.
Población parada de 16 a 29 años	110	48,89	s.d.	s.d.
Población ocupada	555	47,03	2.720	38,12
Población ocupada con carácter eventual	0	0,00	5	0,18
Población ocupada no cualificada	90	16,22	440	16,18
Edificación y vivienda (2011)				
Viviendas familiares	465		2.985	
Viviendas principales	465	100,00	2.660	89,11
Viviendas secundarias	s.d.	s.d.	s.d.	s.d.
Viviendas vacías	s.d.	s.d.	s.d.	s.d.
Viviendas unifamiliares (5)	15	3,23	40	1,34
Viviendas en edificios de vivienda plurifamiliar (6)	450	96,77	2.935	98,32
Viviendas con superficie menor de 30m ²	0	0,00	0	0,00
Viviendas sin cuarto de aseo con inodoro	0	0,00	45	1,51
Viviendas sin baño o ducha	0	0,00	0	0,00
Viviendas en edificios en estado ruinoso, malo o deficiente	15	3,23	330	11,06
Viviendas en edificios anteriores a 1940	0	0,00	s.d.	s.d.
Viviendas en edificios de 4 o más plantas	380	81,72	2.435	81,57
Viv. ppls. en edificios de 4 plantas o más sin ascensor	s.d.	s.d.	s.d.	s.d.
Viviendas principales con calefacción individual	190	40,86	s.d.	s.d.
Viviendas principales con calefacción colectiva	s.d.	s.d.	s.d.	s.d.
Viviendas principales sin calefacción	s.d.	s.d.	s.d.	s.d.
Superficie media útil por habitante (m ²)	25,61		27,19	

DATOS SOCIODEMOGRÁFICOS. Sección censal: 0824502010 AEV: 08245006

Población (2011)	Sección censal		AEV	
	Valores absolutos	%	Valores absolutos	%
Población total	840		7.135	
Población menor de 15 años	0	0,00	995	13,95
Población de 16 a 29 años	120	14,29	s.d.	s.d.
Población de 16 años y más	740	88,10	6.040	84,65
Población de 75 años y más	0	0,00	490	6,87
Población extranjera	380	45,24	s.d.	s.d.
Población extranjera menor de 15 años	s.d.	s.d.	s.d.	s.d.
Hogares (2011)				
Hogares	320		2.660	
Hogares unipersonales de mayores de 65 años	40	12,50	175	6,58
Hogares con un adulto y uno o más menores	0	0,00	125	4,70
Nivel educativo y situación laboral (2011)				
Población sin estudios	105	14,19	1.150	19,04
Población activa de 16 años o más	495	58,93	4.080	57,18
Población parada 16 años o más	175	35,35	1.360	33,33
Población activa de 16 a 29 años	s.d.	s.d.	s.d.	s.d.
Población parada de 16 a 29 años	s.d.	s.d.	s.d.	s.d.
Población ocupada	320	38,10	2.720	38,12
Población ocupada con carácter eventual	0	0,00	5	0,18
Población ocupada no cualificada	45	14,06	440	16,18
Edificación y vivienda (2011)				
Viviendas familiares	355		2.985	
Viviendas principales	320	90,14	2.660	89,11
Viviendas secundarias	s.d.	s.d.	s.d.	s.d.
Viviendas vacías	s.d.	s.d.	s.d.	s.d.
Viviendas unifamiliares (5)	0	0,00	40	1,34
Viviendas en edificios de vivienda plurifamiliar (6)	345	97,18	2.935	98,32
Viviendas con superficie menor de 30m ²	0	0,00	0	0,00
Viviendas sin cuarto de aseo con inodoro	0	0,00	45	1,51
Viviendas sin baño o ducha	0	0,00	0	0,00
Viviendas en edificios en estado ruinoso, malo o deficiente	95	26,76	330	11,06
Viviendas en edificios anteriores a 1940	0	0,00	s.d.	s.d.
Viviendas en edificios de 4 o más plantas	290	81,69	2.435	81,57
Viv. pples. en edificios de 4 plantas o más sin ascensor	s.d.	s.d.	s.d.	s.d.
Viviendas principales con calefacción individual	s.d.	s.d.	s.d.	s.d.
Viviendas principales con calefacción colectiva	s.d.	s.d.	s.d.	s.d.
Viviendas principales sin calefacción	s.d.	s.d.	s.d.	s.d.
Superficie media útil por habitante (m ²)	27,47		27,19	

DATOS SOCIODEMOGRÁFICOS. Sección censal: 0824502011 AEV: 08245006

	Sección censal		AEV	
	Valores absolutos	%	Valores absolutos	%
Población (2011)				
Población total	1.095		7.135	
Población menor de 15 años	190	17,35	995	13,95
Población de 16 a 29 años	180	16,44	s.d.	s.d.
Población de 16 años y más	905	82,65	6.040	84,65
Población de 75 años y más	65	5,94	490	6,87
Población extranjera	60	5,48	s.d.	s.d.
Población extranjera menor de 15 años	40	21,05	s.d.	s.d.
Hogares (2011)				
Hogares	410		2.660	
Hogares unipersonales de mayores de 65 años	10	2,44	175	6,58
Hogares con un adulto y uno o más menores	15	3,66	125	4,70
Nivel educativo y situación laboral (2011)				
Población sin estudios	135	14,92	1.150	19,04
Población activa de 16 años o más	655	59,82	4.080	57,18
Población parada 16 años o más	185	28,24	1.360	33,33
Población activa de 16 a 29 años	155	86,11	s.d.	s.d.
Población parada de 16 a 29 años	65	41,94	s.d.	s.d.
Población ocupada	470	42,92	2.720	38,12
Población ocupada con carácter eventual	0	0,00	5	0,18
Población ocupada no cualificada	95	20,21	440	16,18
Edificación y vivienda (2011)				
Viviendas familiares	535		2.985	
Viviendas principales	410	76,64	2.660	89,11
Viviendas secundarias	40	7,48	s.d.	s.d.
Viviendas vacías	80	14,95	s.d.	s.d.
Viviendas unifamiliares (5)	10	1,87	40	1,34
Viviendas en edificios de vivienda plurifamiliar (6)	525	98,13	2.935	98,32
Viviendas con superficie menor de 30m ²	0	0,00	0	0,00
Viviendas sin cuarto de aseo con inodoro	0	0,00	45	1,51
Viviendas sin baño o ducha	0	0,00	0	0,00
Viviendas en edificios en estado ruinoso, malo o deficiente	75	14,02	330	11,06
Viviendas en edificios anteriores a 1940	0	0,00	s.d.	s.d.
Viviendas en edificios de 4 o más plantas	365	68,22	2.435	81,57
Viv. ppls. en edificios de 4 plantas o más sin ascensor	s.d.	s.d.	s.d.	s.d.
Viviendas principales con calefacción individual	190	46,34	s.d.	s.d.
Viviendas principales con calefacción colectiva	s.d.	s.d.	s.d.	s.d.
Viviendas principales sin calefacción	s.d.	s.d.	s.d.	s.d.
Superficie media útil por habitante (m ²)	31,76		27,19	

INDICADORES DE VULNERABILIDAD AEV: 08245006

	AEV	Municipio	Comunidad Autónoma	España
Vulnerabilidad sociodemográfica				
% de población de 75 años y más años	6,87	7,40	8,54	8,71
% de hogares unipersonales de mayores de 65 años	6,58	9,47	9,53	9,45
% de hogares con un adulto y uno o más menores	4,70	3,84	4,93	4,83
% de población extranjera (7)	s.d.	20,91	15,07	11,26
% de población extranjera menor de 15 años (8)	s.d.	24,79	24,79	12,30
Vulnerabilidad socioeconómica				
% de población en paro (IBVU)	33,33	32,83	25,75	29,64
% de población juvenil en paro (9)	s.d.	42,03	39,76	44,81
% de ocupados eventuales	0,18	0,45	15,74	19,35
% de ocupados no cualificados	16,18	14,49	9,69	11,03
% de población sin estudios (IBVU)	19,04	17,42	10,02	10,92
Vulnerabilidad residencial				
% de viviendas con una superficie menor de 30 m ²	0,00	0,08	0,29	0,28
Superficie media útil por habitante (m ²)	27,19	47,81	57,45	51,82
% de viviendas sin cuarto de aseo con inodoro	1,51	0,23	0,39	0,41
% de viviendas sin baño o ducha	0,00	0,35	0,39	0,37
% de viviendas en estado ruinoso, malo o deficiente (IBVU)	11,06	7,07	7,60	6,99
% de viviendas en edificios anteriores a 1940	s.d.	1,36	15,80	13,20
% de viv. ppales. en edificios de 4 o más plantas sin ascensor	s.d.	54,17	25,87	25,50
% de viviendas principales sin calefacción	s.d.	51,36	37,03	43,14

Definiciones y Síntesis Metodológica

ESTE CATÁLOGO REFERIDO A 2011 SÓLO IDENTIFICA ÁREAS ESTADÍSTICAS VULNERABLES (AEV), NO BARRIOS VULNERABLES

ÁREA ESTADÍSTICA VULNERABLE (AEV):

Agrupación de secciones censales colindantes y de cierta homogeneidad urbanística, de entre 3.500 y 15.000 habitantes en las que, al menos, uno de los tres Indicadores Básicos de Vulnerabilidad Urbana (IBVU Estudios, IBVU Vivienda o IBVU Paro) del conjunto supera el valor establecido como referencia de vulnerabilidad.

- IBVU Estudios: Porcentaje de población analfabeta y sin estudios de 16 años o más, sobre el total de población de 16 años o más. Valor de referencia de vulnerabilidad (2011): 16,38%.

- IBVU Vivienda: Porcentaje de viviendas familiares (principales, secundarias, vacías) en edificios en estado ruinoso, malo o deficiente, sobre el total de viviendas familiares (principales, secundarias, vacías). Valor de referencia de vulnerabilidad (2011): 17,50 %.

- IBVU Paro: Porcentaje de la población de 16 años o más en situación de paro, respecto al total de población activa de 16 años o más. Valor de referencia de vulnerabilidad (2011): 42,33 %.

Las Áreas Estadísticas Vulnerables (AEV) son el resultado de un análisis detallado de los tres Indicadores Básicos de Vulnerabilidad Urbana (IBVU) sobre las secciones censales, realizado en gabinete, teniendo en cuenta el soporte urbano real, y por tanto definiendo continuidades, delimitando barreras y realizando, dentro de lo que permite la fotografía aérea, un primer análisis de la homogeneidad morfológica de los espacios.

BARRIO VULNERABLE (BV) (Sólo 2001):

Se entiende por Barrio Vulnerable (BV) un conjunto urbano de cierta homogeneidad y continuidad urbanística, delimitado partiendo siempre de un Área Estadística Vulnerable (AEV), pero perfilando esta delimitación estadística en base a los 3 IBVU mencionados desde el punto de vista urbanístico, buscando por tanto una mayor correspondencia con los tejidos morfológicos de las ciudades. La delimitación de Barrios Vulnerables se realizó sólo en el Catálogo de 2001, partiendo de las Áreas Estadísticas Vulnerables previamente identificadas en 2001, perfilando su delimitación con trabajo de campo y la información aportada por los técnicos municipales contactados en cada Ayuntamiento, quedando definida la delimitación de cada BV en función de estos datos. El Catálogo de 2001 incluía, para cada uno de estos BV una "Descripción Urbanística", que trataba de reflejar su realidad actual tanto urbana como social.

El presente Catálogo de 2011 sólo contempla la delimitación de AEV de 2011, sin que se haya realizado la delimitación de BV ni las correspondientes fichas de "Descripción Urbanística" de 2011. No obstante, y para comparar la evolución de los BV identificados en 2001, en la ficha de cada AEV de 2011 se recoge la delimitación de BV de 2001, si hubiera coincidencia aproximada.

SÍNTESIS METODOLÓGICA (2011):

El cuerpo de estudio del Catálogo de Barrios Vulnerables de 2011 sigue el criterio establecido en los Catálogos anteriores: centrándose en los municipios mayores de 50.000 habitantes y capitales de provincia. De este modo, el ámbito de análisis del Catálogo de 2011 cuenta con un total de 147 ciudades, 8 más que en el Catálogo de 2001 y 30 más que en el Catálogo de 1991.

Los trabajos del Catálogo de 2011, siguen la misma metodología que los de 1991, 2001, y 2006, con la única particularidad de que sólo identifican las Áreas Estadísticas Vulnerables, sin realizar el análisis urbanístico detallado que permitía identificar a partir de ellas los Barrios Vulnerables.

Para su desarrollo se ha partido del análisis de la evolución de los Barrios Vulnerables identificados en 2001, viendo primero si seguían o no siendo vulnerables en el año 2011. Posteriormente, se han identificado las nuevas Áreas Estadísticas Vulnerables no coincidentes con Barrios Vulnerables identificados en el Catálogo de 2001, incluyendo también las ciudades que no contaban con Barrios Vulnerables en 2001.

Una vez identificadas las secciones censales que, en cada una de las fechas de estudio, superan los umbrales de referencia (para uno o varios de los 3 Indicadores Básicos de Vulnerabilidad Urbana IBVU), se procede a agrupar estas secciones en Áreas Estadísticas Vulnerables (AEV).

La metodología detallada completa puede consultarse en:

http://www.fomento.gob.es/MFOM.BarriosVulnerables/static/adjunto/Sintesis_metodologica_general_catalogo_bbvv.pdf

NOTAS:

- (5) Viviendas Unifamiliares: Número de viviendas en edificios con uso predominantemente residencial que sólo tienen una vivienda.
- (6) Viviendas en edificios de Vivienda Plurifamiliar: Número de viviendas en edificios con uso predominantemente residencial que tienen más un inmueble. (El Censo de 2011 define Inmueble como: Unidad operativa usada en el cuaderno de recorrido del agente censal, que corresponde, según su uso, a una vivienda o un local. Cada inmueble se corresponde con una combinación diferente de los valores de planta y puerta).
- (7) Porcentaje de Población Extranjera: Porcentaje de personas de nacionalidad extranjera, respecto al total de población. (%)
- (8) Porcentaje de Población Extranjera menor de 15 años: Porcentaje de menores de 15 años de edad con nacionalidad extranjera, respecto al total de población menor de 15 años. (%)
- (9) Porcentaje de Población juvenil en paro: Porcentaje de la población de 16 a 29 años en situación de paro respecto al total de población activa de 16 a 29 años. (%)