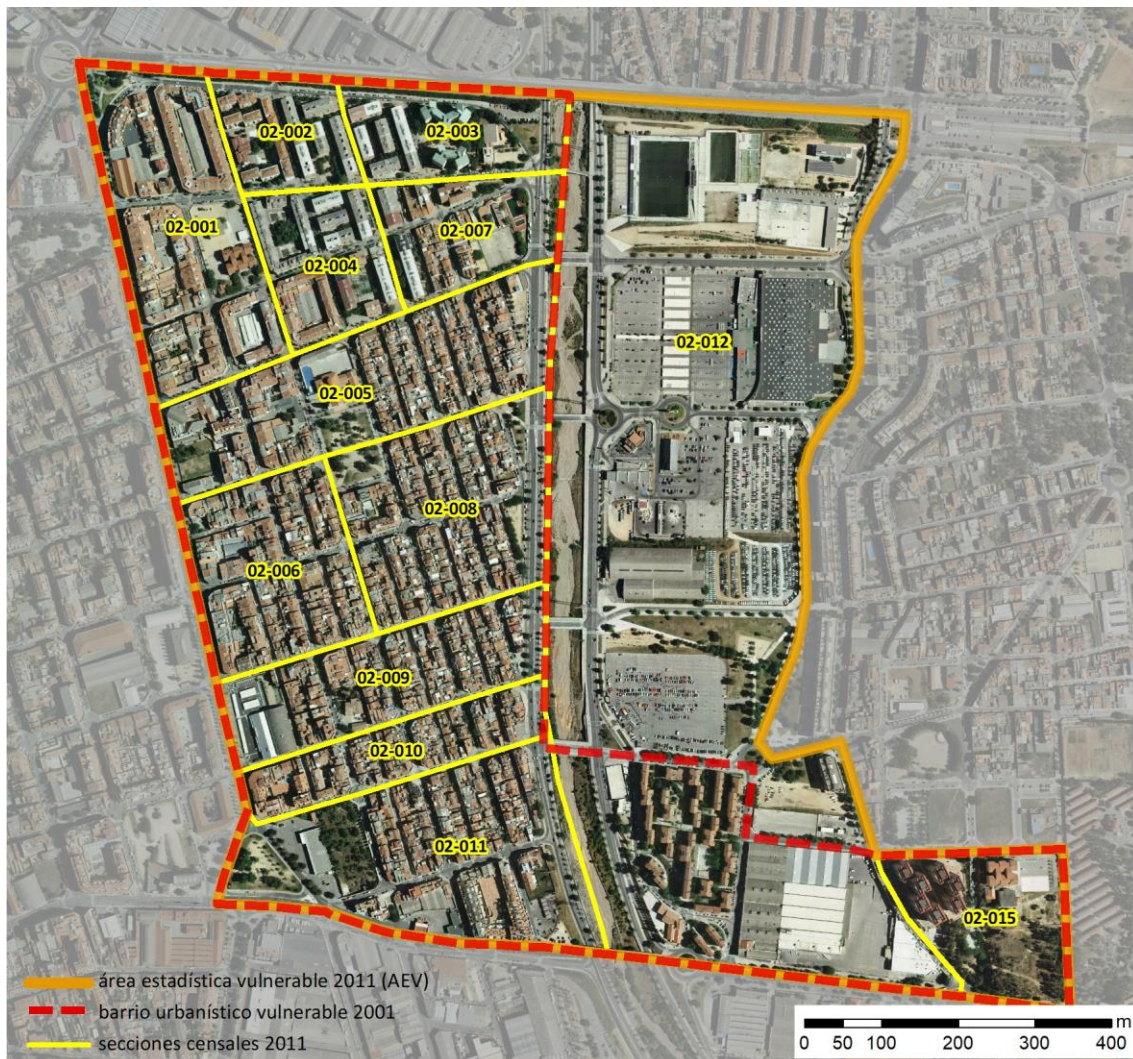


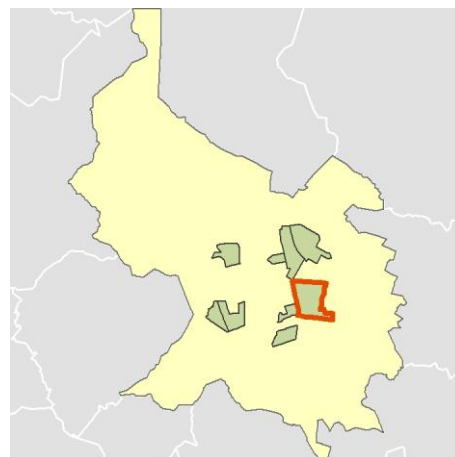
Ficha AEV (Área Estadística Vulnerable): 08279001



Localización en detalle del AEV

Datos básicos

Población del AEV	13.550
Viviendas	6.380
Densidad población (pob/Km ²)	13.329,08
Densidad vivienda (Viv/Ha)	62,76
Superficie (Ha)	101,66
Nº de secciones censales del AEV	13



Localización del AEV dentro del término municipal

Indicadores básicos de vulnerabilidad (IBVU)

	Valor del AEV	Valor de referencia de vulnerabilidad ⁽¹⁾
IBVU Estudios ⁽²⁾	s.d. %	16,38 %
IBVU Viviendas ⁽³⁾	27,27 %	17,50 %
IBVU Paro ⁽⁴⁾	s.d. %	42,33 %

(1) Valor que se ha tomado como referencia de vulnerabilidad para cada IBVU.

(2) IBVU Estudios: Porcentaje de población analfabeta y sin estudios de 16 años o más, sobre el total de población de 16 años o más.

(3) IBVU Vivienda: Porcentaje de viviendas familiares en edificios en estado ruinoso, malo o deficiente, sobre el total de viviendas familiares.

(4) IBVU Paro: Porcentaje de la población de 16 años o más en situación de paro, respecto al total de población activa de 16 años o más.

DATOS SOCIODEMOGRÁFICOS. Sección censal: 0827902001 AEV: 08279001

	Sección censal		AEV	
	Valores absolutos	%	Valores absolutos	%
Población (2011)				
Población total	2.030		13.550	
Población menor de 15 años	585	28,82	790	5,83
Población de 16 a 29 años	190	9,36	s.d.	s.d.
Población de 16 años y más	1.445	71,18	s.d.	s.d.
Población de 75 años y más	220	10,84	s.d.	s.d.
Población extranjera	735	36,21	s.d.	s.d.
Población extranjera menor de 15 años	285	48,72	s.d.	s.d.
Hogares (2011)				
Hogares	730		4.900	
Hogares unipersonales de mayores de 65 años	120	16,44	630	12,86
Hogares con un adulto y uno o más menores	20	2,74	195	3,98
Nivel educativo y situación laboral (2011)				
Población sin estudios	445	30,80	2.455	s.d.
Población activa de 16 años o más	915	45,07	s.d.	s.d.
Población parada 16 años o más	285	31,15	s.d.	s.d.
Población activa de 16 a 29 años	190	100,00	s.d.	s.d.
Población parada de 16 a 29 años	40	21,05	s.d.	s.d.
Población ocupada	630	31,03	s.d.	s.d.
Población ocupada con carácter eventual	0	0,00	s.d.	s.d.
Población ocupada no cualificada	105	16,67	s.d.	s.d.
Edificación y vivienda (2011)				
Viviendas familiares	920		6.380	
Viviendas principales	730	79,35	4.900	76,80
Viviendas secundarias	15	1,63	s.d.	s.d.
Viviendas vacías	170	18,48	s.d.	s.d.
Viviendas unifamiliares (5)	145	15,76	1.010	15,83
Viviendas en edificios de vivienda plurifamiliar (6)	775	84,24	5.355	83,93
Viviendas con superficie menor de 30m ²	0	0,00	30	0,47
Viviendas sin cuarto de aseo con inodoro	0	0,00	195	3,06
Viviendas sin baño o ducha	0	0,00	10	0,16
Viviendas en edificios en estado ruinoso, malo o deficiente	190	20,65	1.740	27,27
Viviendas en edificios anteriores a 1940	205	28,08	s.d.	s.d.
Viviendas en edificios de 4 o más plantas	535	58,15	s.d.	s.d.
Viv. pples. en edificios de 4 plantas o más sin ascensor	s.d.	s.d.	s.d.	s.d.
Viviendas principales con calefacción individual	380	52,05	s.d.	s.d.
Viviendas principales con calefacción colectiva	s.d.	s.d.	s.d.	s.d.
Viviendas principales sin calefacción	s.d.	s.d.	s.d.	s.d.
Superficie media útil por habitante (m ²)	33,99		35,31	

DATOS SOCIODEMOGRÁFICOS. Sección censal: 0827902002 AEV: 08279001

	Sección censal		AEV	
	Valores absolutos	%	Valores absolutos	%
Población (2011)				
Población total	1.035		13.550	
Población menor de 15 años	0	0,00	790	5,83
Población de 16 a 29 años	165	15,94	s.d.	s.d.
Población de 16 años y más	725	70,05	s.d.	s.d.
Población de 75 años y más	0	0,00	s.d.	s.d.
Población extranjera	425	41,06	s.d.	s.d.
Población extranjera menor de 15 años	s.d.	s.d.	s.d.	s.d.
Hogares (2011)				
Hogares	350		4.900	
Hogares unipersonales de mayores de 65 años	15	4,29	630	12,86
Hogares con un adulto y uno o más menores	0	0,00	195	3,98
Nivel educativo y situación laboral (2011)				
Población sin estudios	165	22,76	2.455	s.d.
Población activa de 16 años o más	500	48,31	s.d.	s.d.
Población parada 16 años o más	200	40,00	s.d.	s.d.
Población activa de 16 a 29 años	s.d.	s.d.	s.d.	s.d.
Población parada de 16 a 29 años	s.d.	s.d.	s.d.	s.d.
Población ocupada	300	28,99	s.d.	s.d.
Población ocupada con carácter eventual	55	18,33	s.d.	s.d.
Población ocupada no cualificada	30	10,00	s.d.	s.d.
Edificación y vivienda (2011)				
Viviendas familiares	510		6.380	
Viviendas principales	350	68,63	4.900	76,80
Viviendas secundarias	s.d.	s.d.	s.d.	s.d.
Viviendas vacías	s.d.	s.d.	s.d.	s.d.
Viviendas unifamiliares (5)	0	0,00	1.010	15,83
Viviendas en edificios de vivienda plurifamiliar (6)	510	100,00	5.355	83,93
Viviendas con superficie menor de 30m ²	0	0,00	30	0,47
Viviendas sin cuarto de aseo con inodoro	0	0,00	195	3,06
Viviendas sin baño o ducha	0	0,00	10	0,16
Viviendas en edificios en estado ruinoso, malo o deficiente	260	50,98	1.740	27,27
Viviendas en edificios anteriores a 1940	s.d.	s.d.	s.d.	s.d.
Viviendas en edificios de 4 o más plantas	350	68,63	s.d.	s.d.
Viv. ppls. en edificios de 4 plantas o más sin ascensor	s.d.	s.d.	s.d.	s.d.
Viviendas principales con calefacción individual	s.d.	s.d.	s.d.	s.d.
Viviendas principales con calefacción colectiva	s.d.	s.d.	s.d.	s.d.
Viviendas principales sin calefacción	s.d.	s.d.	s.d.	s.d.
Superficie media útil por habitante (m ²)	32,03		35,31	

DATOS SOCIODEMOGRÁFICOS. Sección censal: 0827902003 AEV: 08279001

Población (2011)	Sección censal		AEV	
	Valores absolutos	%	Valores absolutos	%
Población total	970		13.550	
Población menor de 15 años	0	0,00	790	5,83
Población de 16 a 29 años	s.d.	s.d.	s.d.	s.d.
Población de 16 años y más	770	79,38	s.d.	s.d.
Población de 75 años y más	195	20,10	s.d.	s.d.
Población extranjera	385	39,69	s.d.	s.d.
Población extranjera menor de 15 años	s.d.	s.d.	s.d.	s.d.
Hogares (2011)				
Hogares	380		4.900	
Hogares unipersonales de mayores de 65 años	75	19,74	630	12,86
Hogares con un adulto y uno o más menores	20	5,26	195	3,98
Nivel educativo y situación laboral (2011)				
Población sin estudios	200	25,97	2.455	s.d.
Población activa de 16 años o más	450	46,39	s.d.	s.d.
Población parada 16 años o más	s.d.	s.d.	s.d.	s.d.
Población activa de 16 a 29 años	s.d.	s.d.	s.d.	s.d.
Población parada de 16 a 29 años	s.d.	s.d.	s.d.	s.d.
Población ocupada	s.d.	s.d.	s.d.	s.d.
Población ocupada con carácter eventual	s.d.	s.d.	s.d.	s.d.
Población ocupada no cualificada	s.d.	s.d.	s.d.	s.d.
Edificación y vivienda (2011)				
Viviendas familiares	475		6.380	
Viviendas principales	380	80,00	4.900	76,80
Viviendas secundarias	s.d.	s.d.	s.d.	s.d.
Viviendas vacías	s.d.	s.d.	s.d.	s.d.
Viviendas unifamiliares (5)	0	0,00	1.010	15,83
Viviendas en edificios de vivienda plurifamiliar (6)	475	100,00	5.355	83,93
Viviendas con superficie menor de 30m ²	0	0,00	30	0,47
Viviendas sin cuarto de aseo con inodoro	155	40,79	195	3,06
Viviendas sin baño o ducha	0	0,00	10	0,16
Viviendas en edificios en estado ruinoso, malo o deficiente	90	18,95	1.740	27,27
Viviendas en edificios anteriores a 1940	s.d.	s.d.	s.d.	s.d.
Viviendas en edificios de 4 o más plantas	475	100,00	s.d.	s.d.
Viv. ppls. en edificios de 4 plantas o más sin ascensor	s.d.	s.d.	s.d.	s.d.
Viviendas principales con calefacción individual	s.d.	s.d.	s.d.	s.d.
Viviendas principales con calefacción colectiva	s.d.	s.d.	s.d.	s.d.
Viviendas principales sin calefacción	s.d.	s.d.	s.d.	s.d.
Superficie media útil por habitante (m ²)	34,28		35,31	

DATOS SOCIODEMOGRÁFICOS. Sección censal: 0827902004 AEV: 08279001

Población (2011)	Sección censal		AEV	
	Valores absolutos	%	Valores absolutos	%
Población total	2.005		13.550	
Población menor de 15 años	0	0,00	790	5,83
Población de 16 a 29 años	540	26,93	s.d.	s.d.
Población de 16 años y más	1.800	89,78	s.d.	s.d.
Población de 75 años y más	160	7,98	s.d.	s.d.
Población extranjera	1.265	63,09	s.d.	s.d.
Población extranjera menor de 15 años	s.d.	s.d.	s.d.	s.d.
Hogares (2011)				
Hogares	465		4.900	
Hogares unipersonales de mayores de 65 años	25	5,38	630	12,86
Hogares con un adulto y uno o más menores	0	0,00	195	3,98
Nivel educativo y situación laboral (2011)				
Población sin estudios	445	24,72	2.455	s.d.
Población activa de 16 años o más	495	24,69	s.d.	s.d.
Población parada 16 años o más	s.d.	s.d.	s.d.	s.d.
Población activa de 16 a 29 años	s.d.	s.d.	s.d.	s.d.
Población parada de 16 a 29 años	s.d.	s.d.	s.d.	s.d.
Población ocupada	s.d.	s.d.	s.d.	s.d.
Población ocupada con carácter eventual	s.d.	s.d.	s.d.	s.d.
Población ocupada no cualificada	s.d.	s.d.	s.d.	s.d.
Edificación y vivienda (2011)				
Viviendas familiares	625		6.380	
Viviendas principales	465	74,40	4.900	76,80
Viviendas secundarias	s.d.	s.d.	s.d.	s.d.
Viviendas vacías	s.d.	s.d.	s.d.	s.d.
Viviendas unifamiliares (5)	0	0,00	1.010	15,83
Viviendas en edificios de vivienda plurifamiliar (6)	610	97,60	5.355	83,93
Viviendas con superficie menor de 30m ²	0	0,00	30	0,47
Viviendas sin cuarto de aseo con inodoro	0	0,00	195	3,06
Viviendas sin baño o ducha	0	0,00	10	0,16
Viviendas en edificios en estado ruinoso, malo o deficiente	215	34,40	1.740	27,27
Viviendas en edificios anteriores a 1940	s.d.	s.d.	s.d.	s.d.
Viviendas en edificios de 4 o más plantas	440	70,40	s.d.	s.d.
Viv. ppls. en edificios de 4 plantas o más sin ascensor	s.d.	s.d.	s.d.	s.d.
Viviendas principales con calefacción individual	s.d.	s.d.	s.d.	s.d.
Viviendas principales con calefacción colectiva	s.d.	s.d.	s.d.	s.d.
Viviendas principales sin calefacción	s.d.	s.d.	s.d.	s.d.
Superficie media útil por habitante (m ²)	23,38		35,31	

DATOS SOCIODEMOGRÁFICOS. Sección censal: 0827902005 AEV: 08279001

	Sección censal		AEV	
	Valores absolutos	%	Valores absolutos	%
Población (2011)				
Población total	1.160		13.550	
Población menor de 15 años	205	17,67	790	5,83
Población de 16 a 29 años	150	12,93	s.d.	s.d.
Población de 16 años y más	955	82,33	s.d.	s.d.
Población de 75 años y más	195	16,81	s.d.	s.d.
Población extranjera	155	13,36	s.d.	s.d.
Población extranjera menor de 15 años	25	12,20	s.d.	s.d.
Hogares (2011)				
Hogares	405		4.900	
Hogares unipersonales de mayores de 65 años	35	8,64	630	12,86
Hogares con un adulto y uno o más menores	10	2,47	195	3,98
Nivel educativo y situación laboral (2011)				
Población sin estudios	215	22,51	2.455	s.d.
Población activa de 16 años o más	500	43,10	s.d.	s.d.
Población parada 16 años o más	165	33,00	s.d.	s.d.
Población activa de 16 a 29 años	105	70,00	s.d.	s.d.
Población parada de 16 a 29 años	s.d.	s.d.	s.d.	s.d.
Población ocupada	335	28,88	s.d.	s.d.
Población ocupada con carácter eventual	0	0,00	s.d.	s.d.
Población ocupada no cualificada	30	8,96	s.d.	s.d.
Edificación y vivienda (2011)				
Viviendas familiares	535		6.380	
Viviendas principales	405	75,70	4.900	76,80
Viviendas secundarias	70	13,08	s.d.	s.d.
Viviendas vacías	65	12,15	s.d.	s.d.
Viviendas unifamiliares (5)	150	28,04	1.010	15,83
Viviendas en edificios de vivienda plurifamiliar (6)	385	71,96	5.355	83,93
Viviendas con superficie menor de 30m ²	0	0,00	30	0,47
Viviendas sin cuarto de aseo con inodoro	0	0,00	195	3,06
Viviendas sin baño o ducha	0	0,00	10	0,16
Viviendas en edificios en estado ruinoso, malo o deficiente	260	48,60	1.740	27,27
Viviendas en edificios anteriores a 1940	0	0,00	s.d.	s.d.
Viviendas en edificios de 4 o más plantas	155	28,97	s.d.	s.d.
Viv. ppls. en edificios de 4 plantas o más sin ascensor	s.d.	s.d.	s.d.	s.d.
Viviendas principales con calefacción individual	330	81,48	s.d.	s.d.
Viviendas principales con calefacción colectiva	s.d.	s.d.	s.d.	s.d.
Viviendas principales sin calefacción	s.d.	s.d.	s.d.	s.d.
Superficie media útil por habitante (m ²)	39,20		35,31	

DATOS SOCIODEMOGRÁFICOS. Sección censal: 0827902006 AEV: 08279001

	Sección censal		AEV	
	Valores absolutos	%	Valores absolutos	%
Población (2011)				
Población total	695		13.550	
Población menor de 15 años	0	0,00	790	5,83
Población de 16 a 29 años	145	20,86	s.d.	s.d.
Población de 16 años y más	620	89,21	s.d.	s.d.
Población de 75 años y más	75	10,79	s.d.	s.d.
Población extranjera	165	23,74	s.d.	s.d.
Población extranjera menor de 15 años	s.d.	s.d.	s.d.	s.d.
Hogares (2011)				
Hogares	275		4.900	
Hogares unipersonales de mayores de 65 años	60	21,82	630	12,86
Hogares con un adulto y uno o más menores	0	0,00	195	3,98
Nivel educativo y situación laboral (2011)				
Población sin estudios	85	13,60	2.455	s.d.
Población activa de 16 años o más	415	59,71	s.d.	s.d.
Población parada 16 años o más	135	32,53	s.d.	s.d.
Población activa de 16 a 29 años	100	68,97	s.d.	s.d.
Población parada de 16 a 29 años	s.d.	s.d.	s.d.	s.d.
Población ocupada	280	40,29	s.d.	s.d.
Población ocupada con carácter eventual	10	3,57	s.d.	s.d.
Población ocupada no cualificada	10	3,57	s.d.	s.d.
Edificación y vivienda (2011)				
Viviendas familiares	510		6.380	
Viviendas principales	275	53,92	4.900	76,80
Viviendas secundarias	s.d.	s.d.	s.d.	s.d.
Viviendas vacías	s.d.	s.d.	s.d.	s.d.
Viviendas unifamiliares (5)	175	34,31	1.010	15,83
Viviendas en edificios de vivienda plurifamiliar (6)	335	65,69	5.355	83,93
Viviendas con superficie menor de 30m ²	0	0,00	30	0,47
Viviendas sin cuarto de aseo con inodoro	0	0,00	195	3,06
Viviendas sin baño o ducha	0	0,00	10	0,16
Viviendas en edificios en estado ruinoso, malo o deficiente	0	0,00	1.740	27,27
Viviendas en edificios anteriores a 1940	0	0,00	s.d.	s.d.
Viviendas en edificios de 4 o más plantas	195	38,24	s.d.	s.d.
Viv. pples. en edificios de 4 plantas o más sin ascensor	s.d.	s.d.	s.d.	s.d.
Viviendas principales con calefacción individual	160	58,18	s.d.	s.d.
Viviendas principales con calefacción colectiva	s.d.	s.d.	s.d.	s.d.
Viviendas principales sin calefacción	s.d.	s.d.	s.d.	s.d.
Superficie media útil por habitante (m ²)	62,37		35,31	

DATOS SOCIODEMOGRÁFICOS. Sección censal: 0827902007 AEV: 08279001

Población (2011)	Sección censal		AEV	
	Valores absolutos	%	Valores absolutos	%
Población total	375		13.550	
Población menor de 15 años	0	0,00	790	5,83
Población de 16 a 29 años	0	0,00	s.d.	s.d.
Población de 16 años y más	s.d.	s.d.	s.d.	s.d.
Población de 75 años y más	140	37,33	s.d.	s.d.
Población extranjera	s.d.	s.d.	s.d.	s.d.
Población extranjera menor de 15 años	s.d.	s.d.	s.d.	s.d.
Hogares (2011)				
Hogares	235		4.900	
Hogares unipersonales de mayores de 65 años	55	23,40	630	12,86
Hogares con un adulto y uno o más menores	20	8,51	195	3,98
Nivel educativo y situación laboral (2011)				
Población sin estudios	140	39,44	2.455	s.d.
Población activa de 16 años o más	s.d.	s.d.	s.d.	s.d.
Población parada 16 años o más	s.d.	s.d.	s.d.	s.d.
Población activa de 16 a 29 años	0	0,00	s.d.	s.d.
Población parada de 16 a 29 años	0	0,00	s.d.	s.d.
Población ocupada	s.d.	s.d.	s.d.	s.d.
Población ocupada con carácter eventual	s.d.	s.d.	s.d.	s.d.
Población ocupada no cualificada	s.d.	s.d.	s.d.	s.d.
Edificación y vivienda (2011)				
Viviendas familiares	290		6.380	
Viviendas principales	235	81,03	4.900	76,80
Viviendas secundarias	s.d.	s.d.	s.d.	s.d.
Viviendas vacías	s.d.	s.d.	s.d.	s.d.
Viviendas unifamiliares (5)	40	13,79	1.010	15,83
Viviendas en edificios de vivienda plurifamiliar (6)	250	86,21	5.355	83,93
Viviendas con superficie menor de 30m ²	0	0,00	30	0,47
Viviendas sin cuarto de aseo con inodoro	0	0,00	195	3,06
Viviendas sin baño o ducha	0	0,00	10	0,16
Viviendas en edificios en estado ruinoso, malo o deficiente	20	6,90	1.740	27,27
Viviendas en edificios anteriores a 1940	0	0,00	s.d.	s.d.
Viviendas en edificios de 4 o más plantas	250	86,21	s.d.	s.d.
Viv. ppls. en edificios de 4 plantas o más sin ascensor	s.d.	s.d.	s.d.	s.d.
Viviendas principales con calefacción individual	s.d.	s.d.	s.d.	s.d.
Viviendas principales con calefacción colectiva	s.d.	s.d.	s.d.	s.d.
Viviendas principales sin calefacción	s.d.	s.d.	s.d.	s.d.
Superficie media útil por habitante (m ²)	58,00		35,31	

DATOS SOCIODEMOGRÁFICOS. Sección censal: 0827902008 AEV: 08279001

	Sección censal		AEV	
	Valores absolutos	%	Valores absolutos	%
Población (2011)				
Población total	1.005		13.550	
Población menor de 15 años	0	0,00	790	5,83
Población de 16 a 29 años	250	24,88	s.d.	s.d.
Población de 16 años y más	930	92,54	s.d.	s.d.
Población de 75 años y más	90	8,96	s.d.	s.d.
Población extranjera	75	7,46	s.d.	s.d.
Población extranjera menor de 15 años	s.d.	s.d.	s.d.	s.d.
Hogares (2011)				
Hogares	425		4.900	
Hogares unipersonales de mayores de 65 años	55	12,94	630	12,86
Hogares con un adulto y uno o más menores	0	0,00	195	3,98
Nivel educativo y situación laboral (2011)				
Población sin estudios	90	9,68	2.455	s.d.
Población activa de 16 años o más	720	71,64	s.d.	s.d.
Población parada 16 años o más	90	12,50	s.d.	s.d.
Población activa de 16 a 29 años	205	82,00	s.d.	s.d.
Población parada de 16 a 29 años	35	17,07	s.d.	s.d.
Población ocupada	630	62,69	s.d.	s.d.
Población ocupada con carácter eventual	0	0,00	s.d.	s.d.
Población ocupada no cualificada	175	27,78	s.d.	s.d.
Edificación y vivienda (2011)				
Viviendas familiares	465		6.380	
Viviendas principales	425	91,40	4.900	76,80
Viviendas secundarias	s.d.	s.d.	s.d.	s.d.
Viviendas vacías	s.d.	s.d.	s.d.	s.d.
Viviendas unifamiliares (5)	165	35,48	1.010	15,83
Viviendas en edificios de vivienda plurifamiliar (6)	300	64,52	5.355	83,93
Viviendas con superficie menor de 30m ²	0	0,00	30	0,47
Viviendas sin cuarto de aseo con inodoro	20	4,71	195	3,06
Viviendas sin baño o ducha	0	0,00	10	0,16
Viviendas en edificios en estado ruinoso, malo o deficiente	95	20,43	1.740	27,27
Viviendas en edificios anteriores a 1940	0	0,00	s.d.	s.d.
Viviendas en edificios de 4 o más plantas	250	53,76	s.d.	s.d.
Viv. pples. en edificios de 4 plantas o más sin ascensor	s.d.	s.d.	s.d.	s.d.
Viviendas principales con calefacción individual	310	72,94	s.d.	s.d.
Viviendas principales con calefacción colectiva	s.d.	s.d.	s.d.	s.d.
Viviendas principales sin calefacción	s.d.	s.d.	s.d.	s.d.
Superficie media útil por habitante (m ²)	34,70		35,31	

DATOS SOCIODEMOGRÁFICOS. Sección censal: 0827902009 AEV: 08279001

Población (2011)	Sección censal		AEV	
	Valores absolutos	%	Valores absolutos	%
Población total	745		13.550	
Población menor de 15 años	0	0,00	790	5,83
Población de 16 a 29 años	110	14,77	s.d.	s.d.
Población de 16 años y más	605	81,21	s.d.	s.d.
Población de 75 años y más	0	0,00	s.d.	s.d.
Población extranjera	145	19,46	s.d.	s.d.
Población extranjera menor de 15 años	s.d.	s.d.	s.d.	s.d.
Hogares (2011)				
Hogares	335		4.900	
Hogares unipersonales de mayores de 65 años	30	8,96	630	12,86
Hogares con un adulto y uno o más menores	35	10,45	195	3,98
Nivel educativo y situación laboral (2011)				
Población sin estudios	75	12,40	2.455	s.d.
Población activa de 16 años o más	440	59,06	s.d.	s.d.
Población parada 16 años o más	s.d.	s.d.	s.d.	s.d.
Población activa de 16 a 29 años	s.d.	s.d.	s.d.	s.d.
Población parada de 16 a 29 años	s.d.	s.d.	s.d.	s.d.
Población ocupada	s.d.	s.d.	s.d.	s.d.
Población ocupada con carácter eventual	s.d.	s.d.	s.d.	s.d.
Población ocupada no cualificada	s.d.	s.d.	s.d.	s.d.
Edificación y vivienda (2011)				
Viviendas familiares	375		6.380	
Viviendas principales	335	89,33	4.900	76,80
Viviendas secundarias	s.d.	s.d.	s.d.	s.d.
Viviendas vacías	s.d.	s.d.	s.d.	s.d.
Viviendas unifamiliares (5)	60	16,00	1.010	15,83
Viviendas en edificios de vivienda plurifamiliar (6)	315	84,00	5.355	83,93
Viviendas con superficie menor de 30m ²	15	4,48	30	0,47
Viviendas sin cuarto de aseo con inodoro	0	0,00	195	3,06
Viviendas sin baño o ducha	0	0,00	10	0,16
Viviendas en edificios en estado ruinoso, malo o deficiente	15	4,00	1.740	27,27
Viviendas en edificios anteriores a 1940	0	0,00	s.d.	s.d.
Viviendas en edificios de 4 o más plantas	115	30,67	s.d.	s.d.
Viv. pples. en edificios de 4 plantas o más sin ascensor	s.d.	s.d.	s.d.	s.d.
Viviendas principales con calefacción individual	s.d.	s.d.	s.d.	s.d.
Viviendas principales con calefacción colectiva	s.d.	s.d.	s.d.	s.d.
Viviendas principales sin calefacción	s.d.	s.d.	s.d.	s.d.
Superficie media útil por habitante (m ²)	42,79		35,31	

DATOS SOCIODEMOGRÁFICOS. Sección censal: 0827902010 AEV: 08279001

Población (2011)	Sección censal		AEV	
	Valores absolutos	%	Valores absolutos	%
Población total	970		13.550	
Población menor de 15 años	0	0,00	790	5,83
Población de 16 a 29 años	180	18,56	s.d.	s.d.
Población de 16 años y más	725	74,74	s.d.	s.d.
Población de 75 años y más	0	0,00	s.d.	s.d.
Población extranjera	270	27,84	s.d.	s.d.
Población extranjera menor de 15 años	s.d.	s.d.	s.d.	s.d.
Hogares (2011)				
Hogares	330		4.900	
Hogares unipersonales de mayores de 65 años	50	15,15	630	12,86
Hogares con un adulto y uno o más menores	15	4,55	195	3,98
Nivel educativo y situación laboral (2011)				
Población sin estudios	125	17,24	2.455	s.d.
Población activa de 16 años o más	530	54,64	s.d.	s.d.
Población parada 16 años o más	110	20,75	s.d.	s.d.
Población activa de 16 a 29 años	135	75,00	s.d.	s.d.
Población parada de 16 a 29 años	s.d.	s.d.	s.d.	s.d.
Población ocupada	420	43,30	s.d.	s.d.
Población ocupada con carácter eventual	55	13,10	s.d.	s.d.
Población ocupada no cualificada	80	19,05	s.d.	s.d.
Edificación y vivienda (2011)				
Viviendas familiares	365		6.380	
Viviendas principales	330	90,41	4.900	76,80
Viviendas secundarias	s.d.	s.d.	s.d.	s.d.
Viviendas vacías	s.d.	s.d.	s.d.	s.d.
Viviendas unifamiliares (5)	75	20,55	1.010	15,83
Viviendas en edificios de vivienda plurifamiliar (6)	290	79,45	5.355	83,93
Viviendas con superficie menor de 30m ²	0	0,00	30	0,47
Viviendas sin cuarto de aseo con inodoro	0	0,00	195	3,06
Viviendas sin baño o ducha	0	0,00	10	0,16
Viviendas en edificios en estado ruinoso, malo o deficiente	55	15,07	1.740	27,27
Viviendas en edificios anteriores a 1940	0	0,00	s.d.	s.d.
Viviendas en edificios de 4 o más plantas	s.d.	s.d.	s.d.	s.d.
Viv. pples. en edificios de 4 plantas o más sin ascensor	s.d.	s.d.	s.d.	s.d.
Viviendas principales con calefacción individual	235	71,21	s.d.	s.d.
Viviendas principales con calefacción colectiva	s.d.	s.d.	s.d.	s.d.
Viviendas principales sin calefacción	s.d.	s.d.	s.d.	s.d.
Superficie media útil por habitante (m ²)	30,10		35,31	

DATOS SOCIODEMOGRÁFICOS. Sección censal: 0827902011 AEV: 08279001

Población (2011)	Sección censal		AEV	
	Valores absolutos	%	Valores absolutos	%
Población total	825		13.550	
Población menor de 15 años	0	0,00	790	5,83
Población de 16 a 29 años	175	21,21	s.d.	s.d.
Población de 16 años y más	710	86,06	s.d.	s.d.
Población de 75 años y más	0	0,00	s.d.	s.d.
Población extranjera	215	26,06	s.d.	s.d.
Población extranjera menor de 15 años	s.d.	s.d.	s.d.	s.d.
Hogares (2011)				
Hogares	385		4.900	
Hogares unipersonales de mayores de 65 años	50	12,99	630	12,86
Hogares con un adulto y uno o más menores	20	5,19	195	3,98
Nivel educativo y situación laboral (2011)				
Población sin estudios	95	13,38	2.455	s.d.
Población activa de 16 años o más	420	50,91	s.d.	s.d.
Población parada 16 años o más	165	39,29	s.d.	s.d.
Población activa de 16 a 29 años	90	51,43	s.d.	s.d.
Población parada de 16 a 29 años	s.d.	s.d.	s.d.	s.d.
Población ocupada	255	30,91	s.d.	s.d.
Población ocupada con carácter eventual	0	0,00	s.d.	s.d.
Población ocupada no cualificada	15	5,88	s.d.	s.d.
Edificación y vivienda (2011)				
Viviendas familiares	615		6.380	
Viviendas principales	385	62,60	4.900	76,80
Viviendas secundarias	5	0,81	s.d.	s.d.
Viviendas vacías	225	36,59	s.d.	s.d.
Viviendas unifamiliares (5)	200	32,52	1.010	15,83
Viviendas en edificios de vivienda plurifamiliar (6)	415	67,48	5.355	83,93
Viviendas con superficie menor de 30m ²	0	0,00	30	0,47
Viviendas sin cuarto de aseo con inodoro	0	0,00	195	3,06
Viviendas sin baño o ducha	0	0,00	10	0,16
Viviendas en edificios en estado ruinoso, malo o deficiente	0	0,00	1.740	27,27
Viviendas en edificios anteriores a 1940	0	0,00	s.d.	s.d.
Viviendas en edificios de 4 o más plantas	s.d.	s.d.	s.d.	s.d.
Viv. pples. en edificios de 4 plantas o más sin ascensor	s.d.	s.d.	s.d.	s.d.
Viviendas principales con calefacción individual	220	57,14	s.d.	s.d.
Viviendas principales con calefacción colectiva	s.d.	s.d.	s.d.	s.d.
Viviendas principales sin calefacción	s.d.	s.d.	s.d.	s.d.
Superficie media útil por habitante (m ²)	55,91		35,31	

DATOS SOCIODEMOGRÁFICOS. Sección censal: 0827902012 AEV: 08279001

Población (2011)	Sección censal		AEV	
	Valores absolutos	%	Valores absolutos	%
Población total	1.415		13.550	
Población menor de 15 años	0	0,00	790	5,83
Población de 16 a 29 años	300	21,20	s.d.	s.d.
Población de 16 años y más	940	66,43	s.d.	s.d.
Población de 75 años y más	85	6,01	s.d.	s.d.
Población extranjera	905	63,96	s.d.	s.d.
Población extranjera menor de 15 años	s.d.	s.d.	s.d.	s.d.
Hogares (2011)				
Hogares	460		4.900	
Hogares unipersonales de mayores de 65 años	45	9,78	630	12,86
Hogares con un adulto y uno o más menores	15	3,26	195	3,98
Nivel educativo y situación laboral (2011)				
Población sin estudios	310	32,98	2.455	s.d.
Población activa de 16 años o más	540	38,16	s.d.	s.d.
Población parada 16 años o más	300	55,56	s.d.	s.d.
Población activa de 16 a 29 años	s.d.	s.d.	s.d.	s.d.
Población parada de 16 a 29 años	s.d.	s.d.	s.d.	s.d.
Población ocupada	240	16,96	s.d.	s.d.
Población ocupada con carácter eventual	15	6,25	s.d.	s.d.
Población ocupada no cualificada	25	10,42	s.d.	s.d.
Edificación y vivienda (2011)				
Viviendas familiares	570		6.380	
Viviendas principales	460	80,70	4.900	76,80
Viviendas secundarias	s.d.	s.d.	s.d.	s.d.
Viviendas vacías	s.d.	s.d.	s.d.	s.d.
Viviendas unifamiliares (5)	0	0,00	1.010	15,83
Viviendas en edificios de vivienda plurifamiliar (6)	570	100,00	5.355	83,93
Viviendas con superficie menor de 30m ²	15	3,26	30	0,47
Viviendas sin cuarto de aseo con inodoro	20	4,35	195	3,06
Viviendas sin baño o ducha	10	2,17	10	0,16
Viviendas en edificios en estado ruinoso, malo o deficiente	540	94,74	1.740	27,27
Viviendas en edificios anteriores a 1940	0	0,00	s.d.	s.d.
Viviendas en edificios de 4 o más plantas	570	100,00	s.d.	s.d.
Viv. ppls. en edificios de 4 plantas o más sin ascensor	s.d.	s.d.	s.d.	s.d.
Viviendas principales con calefacción individual	s.d.	s.d.	s.d.	s.d.
Viviendas principales con calefacción colectiva	s.d.	s.d.	s.d.	s.d.
Viviendas principales sin calefacción	s.d.	s.d.	s.d.	s.d.
Superficie media útil por habitante (m ²)	24,17		35,31	

DATOS SOCIODEMOGRÁFICOS. Sección censal: 0827902015 AEV: 08279001

Población (2011)	Sección censal		AEV	
	Valores absolutos	%	Valores absolutos	%
Población total	320		13.550	
Población menor de 15 años	0	0,00	790	5,83
Población de 16 a 29 años	65	20,31	s.d.	s.d.
Población de 16 años y más	s.d.	s.d.	s.d.	s.d.
Población de 75 años y más	s.d.	s.d.	s.d.	s.d.
Población extranjera	s.d.	s.d.	s.d.	s.d.
Población extranjera menor de 15 años	s.d.	s.d.	s.d.	s.d.
Hogares (2011)				
Hogares	125		4.900	
Hogares unipersonales de mayores de 65 años	15	12,00	630	12,86
Hogares con un adulto y uno o más menores	40	32,00	195	3,98
Nivel educativo y situación laboral (2011)				
Población sin estudios	65	24,07	2.455	s.d.
Población activa de 16 años o más	185	57,81	s.d.	s.d.
Población parada 16 años o más	s.d.	s.d.	s.d.	s.d.
Población activa de 16 a 29 años	s.d.	s.d.	s.d.	s.d.
Población parada de 16 a 29 años	s.d.	s.d.	s.d.	s.d.
Población ocupada	s.d.	s.d.	s.d.	s.d.
Población ocupada con carácter eventual	s.d.	s.d.	s.d.	s.d.
Población ocupada no cualificada	s.d.	s.d.	s.d.	s.d.
Edificación y vivienda (2011)				
Viviendas familiares	125		6.380	
Viviendas principales	125	100,00	4.900	76,80
Viviendas secundarias	s.d.	s.d.	s.d.	s.d.
Viviendas vacías	s.d.	s.d.	s.d.	s.d.
Viviendas unifamiliares (5)	0	0,00	1.010	15,83
Viviendas en edificios de vivienda plurifamiliar (6)	125	100,00	5.355	83,93
Viviendas con superficie menor de 30m ²	0	0,00	30	0,47
Viviendas sin cuarto de aseo con inodoro	0	0,00	195	3,06
Viviendas sin baño o ducha	0	0,00	10	0,16
Viviendas en edificios en estado ruinoso, malo o deficiente	0	0,00	1.740	27,27
Viviendas en edificios anteriores a 1940	0	0,00	s.d.	s.d.
Viviendas en edificios de 4 o más plantas	125	100,00	s.d.	s.d.
Viv. ppls. en edificios de 4 plantas o más sin ascensor	0	0,00	s.d.	s.d.
Viviendas principales con calefacción individual	s.d.	s.d.	s.d.	s.d.
Viviendas principales con calefacción colectiva	s.d.	s.d.	s.d.	s.d.
Viviendas principales sin calefacción	s.d.	s.d.	s.d.	s.d.
Superficie media útil por habitante (m ²)	27,34		35,31	

INDICADORES DE VULNERABILIDAD AEV: 08279001

	AEV	Municipio	Comunidad Autónoma	España
Vulnerabilidad sociodemográfica				
% de población de 75 años y más años	s.d.	7,64	8,54	8,71
% de hogares unipersonales de mayores de 65 años	12,86	9,27	9,53	9,45
% de hogares con un adulto y uno o más menores	3,98	5,24	4,93	4,83
% de población extranjera (7)	s.d.	13,83	15,07	11,26
% de población extranjera menor de 15 años (8)	s.d.	17,52	17,52	12,30
Vulnerabilidad socioeconómica				
% de población en paro (IBVU)	s.d.	27,71	25,75	29,64
% de población juvenil en paro (9)	s.d.	41,43	39,76	44,81
% de ocupados eventuales	s.d.	0,33	15,74	19,35
% de ocupados no cualificados	s.d.	9,42	9,69	11,03
% de población sin estudios (IBVU)	s.d.	12,13	10,02	10,92
Vulnerabilidad residencial				
% de viviendas con una superficie menor de 30 m ²	0,47	0,55	0,29	0,28
Superficie media útil por habitante (m ²)	35,31	40,32	57,45	51,82
% de viviendas sin cuarto de aseo con inodoro	3,06	0,88	0,39	0,41
% de viviendas sin baño o ducha	0,16	0,50	0,39	0,37
% de viviendas en estado ruinoso, malo o deficiente (IBVU)	27,27	19,51	7,60	6,99
% de viviendas en edificios anteriores a 1940	s.d.	5,94	15,80	13,20
% de viv. ppales. en edificios de 4 o más plantas sin ascensor	s.d.	21,19	25,87	25,50
% de viviendas principales sin calefacción	s.d.	23,61	37,03	43,14

Definiciones y Síntesis Metodológica

ESTE CATÁLOGO REFERIDO A 2011 SÓLO IDENTIFICA ÁREAS ESTADÍSTICAS VULNERABLES (AEV), NO BARRIOS VULNERABLES

ÁREA ESTADÍSTICA VULNERABLE (AEV):

Agrupación de secciones censales colindantes y de cierta homogeneidad urbanística, de entre 3.500 y 15.000 habitantes en las que, al menos, uno de los tres Indicadores Básicos de Vulnerabilidad Urbana (IBVU Estudios, IBVU Vivienda o IBVU Paro) del conjunto supera el valor establecido como referencia de vulnerabilidad.

- IBVU Estudios: Porcentaje de población analfabeta y sin estudios de 16 años o más, sobre el total de población de 16 años o más. Valor de referencia de vulnerabilidad (2011): 16,38%.

- IBVU Vivienda: Porcentaje de viviendas familiares (principales, secundarias, vacías) en edificios en estado ruinoso, malo o deficiente, sobre el total de viviendas familiares (principales, secundarias, vacías). Valor de referencia de vulnerabilidad (2011): 17,50 %.

- IBVU Paro: Porcentaje de la población de 16 años o más en situación de paro, respecto al total de población activa de 16 años o más. Valor de referencia de vulnerabilidad (2011): 42,33 %.

Las Áreas Estadísticas Vulnerables (AEV) son el resultado de un análisis detallado de los tres Indicadores Básicos de Vulnerabilidad Urbana (IBVU) sobre las secciones censales, realizado en gabinete, teniendo en cuenta el soporte urbano real, y por tanto definiendo continuidades, delimitando barreras y realizando, dentro de lo que permite la fotografía aérea, un primer análisis de la homogeneidad morfológica de los espacios.

BARRIO VULNERABLE (BV) (Sólo 2001):

Se entiende por Barrio Vulnerable (BV) un conjunto urbano de cierta homogeneidad y continuidad urbanística, delimitado partiendo siempre de un Área Estadística Vulnerable (AEV), pero perfilando esta delimitación estadística en base a los 3 IBVU mencionados desde el punto de vista urbanístico, buscando por tanto una mayor correspondencia con los tejidos morfológicos de las ciudades. La delimitación de Barrios Vulnerables se realizó sólo en el Catálogo de 2001, partiendo de las Áreas Estadísticas Vulnerables previamente identificadas en 2001, perfilando su delimitación con trabajo de campo y la información aportada por los técnicos municipales contactados en cada Ayuntamiento, quedando definida la delimitación de cada BV en función de estos datos. El Catálogo de 2001 incluía, para cada uno de estos BV una "Descripción Urbanística", que trataba de reflejar su realidad actual tanto urbana como social.

El presente Catálogo de 2011 sólo contempla la delimitación de AEV de 2011, sin que se haya realizado la delimitación de BV ni las correspondientes fichas de "Descripción Urbanística" de 2011. No obstante, y para comparar la evolución de los BV identificados en 2001, en la ficha de cada AEV de 2011 se recoge la delimitación de BV de 2001, si hubiera coincidencia aproximada.

SÍNTESIS METODOLÓGICA (2011):

El cuerpo de estudio del Catálogo de Barrios Vulnerables de 2011 sigue el criterio establecido en los Catálogos anteriores: centrándose en los municipios mayores de 50.000 habitantes y capitales de provincia. De este modo, el ámbito de análisis del Catálogo de 2011 cuenta con un total de 147 ciudades, 8 más que en el Catálogo de 2001 y 30 más que en el Catálogo de 1991.

Los trabajos del Catálogo de 2011, siguen la misma metodología que los de 1991, 2001, y 2006, con la única particularidad de que sólo identifican las Áreas Estadísticas Vulnerables, sin realizar el análisis urbanístico detallado que permitía identificar a partir de ellas los Barrios Vulnerables.

Para su desarrollo se ha partido del análisis de la evolución de los Barrios Vulnerables identificados en 2001, viendo primero si seguían o no siendo vulnerables en el año 2011. Posteriormente, se han identificado las nuevas Áreas Estadísticas Vulnerables no coincidentes con Barrios Vulnerables identificados en el Catálogo de 2001, incluyendo también las ciudades que no contaban con Barrios Vulnerables en 2001.

Una vez identificadas las secciones censales que, en cada una de las fechas de estudio, superan los umbrales de referencia (para uno o varios de los 3 Indicadores Básicos de Vulnerabilidad Urbana IBVU), se procede a agrupar estas secciones en Áreas Estadísticas Vulnerables (AEV).

La metodología detallada completa puede consultarse en:

http://www.fomento.gob.es/MFOM.BarriosVulnerables/static/adjunto/Sintesis_metodologica_general_catalogo_bbv.pdf

NOTAS:

- (5) Viviendas Unifamiliares: Número de viviendas en edificios con uso predominantemente residencial que sólo tienen una vivienda.
- (6) Viviendas en edificios de Vivienda Plurifamiliar: Número de viviendas en edificios con uso predominantemente residencial que tienen más un inmueble. (El Censo de 2011 define Inmueble como: Unidad operativa usada en el cuaderno de recorrido del agente censal, que corresponde, según su uso, a una vivienda o un local. Cada inmueble se corresponde con una combinación diferente de los valores de planta y puerta).
- (7) Porcentaje de Población Extranjera: Porcentaje de personas de nacionalidad extranjera, respecto al total de población. (%)
- (8) Porcentaje de Población Extranjera menor de 15 años: Porcentaje de menores de 15 años de edad con nacionalidad extranjera, respecto al total de población menor de 15 años. (%)
- (9) Porcentaje de Población juvenil en paro: Porcentaje de la población de 16 a 29 años en situación de paro respecto al total de población activa de 16 a 29 años. (%)