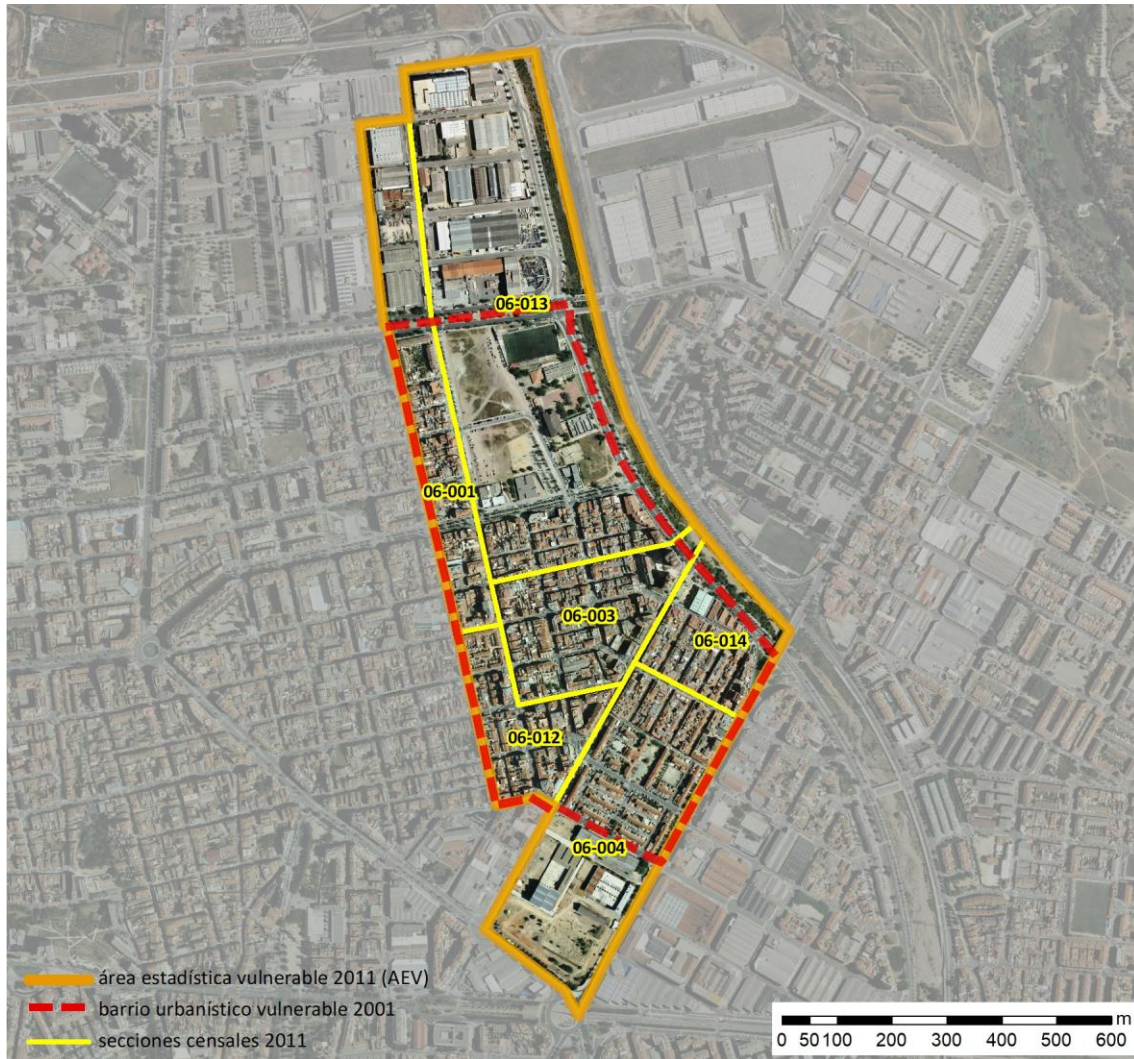


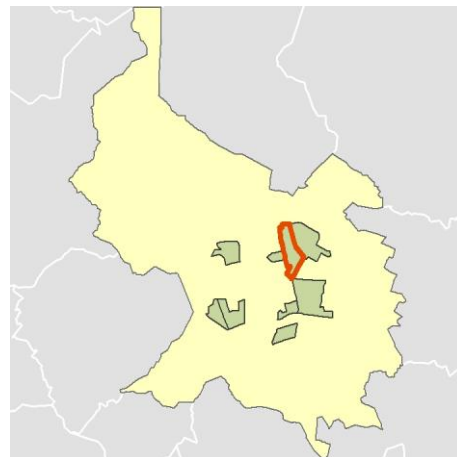
Ficha AEV (Área Estadística Vulnerable): 08279003



Localización en detalle del AEV

Datos básicos

Población del AEV	9.990
Viviendas	4.480
Densidad población (pob/Km ²)	15.506,36
Densidad vivienda (Viv/Ha)	69,54
Superficie (Ha)	64,43
Nº de secciones censales del AEV	6



Localización del AEV dentro del término municipal

Indicadores básicos de vulnerabilidad (IBVU)

	Valor del AEV	Valor de referencia de vulnerabilidad ⁽¹⁾
IBVU Estudios ⁽²⁾	24,40 %	16,38 %
IBVU Viviendas ⁽³⁾	12,83 %	17,50 %
IBVU Paro ⁽⁴⁾	41,75 %	42,33 %

(1) Valor que se ha tomado como referencia de vulnerabilidad para cada IBVU.

(2) IBVU Estudios: Porcentaje de población analfabeta y sin estudios de 16 años o más, sobre el total de población de 16 años o más.

(3) IBVU Vivienda: Porcentaje de viviendas familiares en edificios en estado ruinoso, malo o deficiente, sobre el total de viviendas familiares.

(4) IBVU Paro: Porcentaje de la población de 16 años o más en situación de paro, respecto al total de población activa de 16 años o más.

DATOS SOCIODEMOGRÁFICOS. Sección censal: 0827906001 AEV: 08279003

	Sección censal		AEV	
	Valores absolutos	%	Valores absolutos	%
Población (2011)				
Población total	720		9.990	
Población menor de 15 años	75	10,42	1.400	14,01
Población de 16 a 29 años	125	17,36	2.035	20,37
Población de 16 años y más	645	89,58	8.400	84,08
Población de 75 años y más	70	9,72	845	8,46
Población extranjera	60	8,33	3.290	32,93
Población extranjera menor de 15 años	15	20,00	s.d.	s.d.
Hogares (2011)				
Hogares	300		3.630	
Hogares unipersonales de mayores de 65 años	25	8,33	320	8,82
Hogares con un adulto y uno o más menores	30	10,00	130	3,58
Nivel educativo y situación laboral (2011)				
Población sin estudios	160	25,00	2.050	24,40
Población activa de 16 años o más	335	46,53	5.305	53,10
Población parada 16 años o más	110	32,84	2.215	41,75
Población activa de 16 a 29 años	70	56,00	s.d.	s.d.
Población parada de 16 a 29 años	s.d.	s.d.	s.d.	s.d.
Población ocupada	225	31,25	3.090	30,93
Población ocupada con carácter eventual	0	0,00	5	0,16
Población ocupada no cualificada	25	11,11	300	9,71
Edificación y vivienda (2011)				
Viviendas familiares	500		4.480	
Viviendas principales	300	60,00	3.630	81,03
Viviendas secundarias	0	0,00	s.d.	s.d.
Viviendas vacías	200	40,00	s.d.	s.d.
Viviendas unifamiliares (5)	50	10,00	595	13,28
Viviendas en edificios de vivienda plurifamiliar (6)	450	90,00	3.885	86,72
Viviendas con superficie menor de 30m ²	0	0,00	0	0,00
Viviendas sin cuarto de aseo con inodoro	0	0,00	25	0,56
Viviendas sin baño o ducha	0	0,00	35	0,78
Viviendas en edificios en estado ruinoso, malo o deficiente	65	13,00	575	12,83
Viviendas en edificios anteriores a 1940	0	0,00	s.d.	s.d.
Viviendas en edificios de 4 o más plantas	130	26,00	s.d.	s.d.
Viv. ppls. en edificios de 4 plantas o más sin ascensor	s.d.	s.d.	s.d.	s.d.
Viviendas principales con calefacción individual	210	70,00	2.225	61,29
Viviendas principales con calefacción colectiva	s.d.	s.d.	s.d.	s.d.
Viviendas principales sin calefacción	s.d.	s.d.	s.d.	s.d.
Superficie media útil por habitante (m ²)	65,97		37,37	

DATOS SOCIODEMOGRÁFICOS. Sección censal: 0827906003 AEV: 08279003

	Sección censal		AEV	
	Valores absolutos	%	Valores absolutos	%
Población (2011)				
Población total	2.450		9.990	
Población menor de 15 años	330	13,47	1.400	14,01
Población de 16 a 29 años	485	19,80	2.035	20,37
Población de 16 años y más	2.120	86,53	8.400	84,08
Población de 75 años y más	165	6,73	845	8,46
Población extranjera	245	10,00	3.290	32,93
Población extranjera menor de 15 años	s.d.	s.d.	s.d.	s.d.
Hogares (2011)				
Hogares	1.040		3.630	
Hogares unipersonales de mayores de 65 años	85	8,17	320	8,82
Hogares con un adulto y uno o más menores	55	5,29	130	3,58
Nivel educativo y situación laboral (2011)				
Población sin estudios	455	21,46	2.050	24,40
Población activa de 16 años o más	1.500	61,22	5.305	53,10
Población parada 16 años o más	475	31,67	2.215	41,75
Población activa de 16 a 29 años	390	80,41	s.d.	s.d.
Población parada de 16 a 29 años	120	30,77	s.d.	s.d.
Población ocupada	1.025	41,84	3.090	30,93
Población ocupada con carácter eventual	0	0,00	5	0,16
Población ocupada no cualificada	95	9,27	300	9,71
Edificación y vivienda (2011)				
Viviendas familiares	1.250		4.480	
Viviendas principales	1.040	83,20	3.630	81,03
Viviendas secundarias	80	6,40	s.d.	s.d.
Viviendas vacías	130	10,40	s.d.	s.d.
Viviendas unifamiliares (5)	150	12,00	595	13,28
Viviendas en edificios de vivienda plurifamiliar (6)	1.100	88,00	3.885	86,72
Viviendas con superficie menor de 30m ²	0	0,00	0	0,00
Viviendas sin cuarto de aseo con inodoro	0	0,00	25	0,56
Viviendas sin baño o ducha	10	0,96	35	0,78
Viviendas en edificios en estado ruinoso, malo o deficiente	245	19,60	575	12,83
Viviendas en edificios anteriores a 1940	s.d.	s.d.	s.d.	s.d.
Viviendas en edificios de 4 o más plantas	665	53,20	s.d.	s.d.
Viv. ppls. en edificios de 4 plantas o más sin ascensor	255	24,52	s.d.	s.d.
Viviendas principales con calefacción individual	730	70,19	2.225	61,29
Viviendas principales con calefacción colectiva	s.d.	s.d.	s.d.	s.d.
Viviendas principales sin calefacción	s.d.	s.d.	s.d.	s.d.
Superficie media útil por habitante (m ²)	43,37		37,37	

DATOS SOCIODEMOGRÁFICOS. Sección censal: 0827906004 AEV: 08279003

	Sección censal		AEV	
	Valores absolutos	%	Valores absolutos	%
Población (2011)				
Población total	2.600		9.990	
Población menor de 15 años	645	24,81	1.400	14,01
Población de 16 a 29 años	650	25,00	2.035	20,37
Población de 16 años y más	1.955	75,19	8.400	84,08
Población de 75 años y más	180	6,92	845	8,46
Población extranjera	1.740	66,92	3.290	32,93
Población extranjera menor de 15 años	535	82,95	s.d.	s.d.
Hogares (2011)				
Hogares	745		3.630	
Hogares unipersonales de mayores de 65 años	80	10,74	320	8,82
Hogares con un adulto y uno o más menores	20	2,68	130	3,58
Nivel educativo y situación laboral (2011)				
Población sin estudios	700	35,81	2.050	24,40
Población activa de 16 años o más	1.345	51,73	5.305	53,10
Población parada 16 años o más	1.010	75,09	2.215	41,75
Población activa de 16 a 29 años	580	89,23	s.d.	s.d.
Población parada de 16 a 29 años	s.d.	s.d.	s.d.	s.d.
Población ocupada	335	12,88	3.090	30,93
Población ocupada con carácter eventual	0	0,00	5	0,16
Población ocupada no cualificada	50	14,93	300	9,71
Edificación y vivienda (2011)				
Viviendas familiares	805		4.480	
Viviendas principales	745	92,55	3.630	81,03
Viviendas secundarias	0	0,00	s.d.	s.d.
Viviendas vacías	60	7,45	s.d.	s.d.
Viviendas unifamiliares (5)	70	8,70	595	13,28
Viviendas en edificios de vivienda plurifamiliar (6)	735	91,30	3.885	86,72
Viviendas con superficie menor de 30m ²	0	0,00	0	0,00
Viviendas sin cuarto de aseo con inodoro	25	3,36	25	0,56
Viviendas sin baño o ducha	25	3,36	35	0,78
Viviendas en edificios en estado ruinoso, malo o deficiente	40	4,97	575	12,83
Viviendas en edificios anteriores a 1940	s.d.	s.d.	s.d.	s.d.
Viviendas en edificios de 4 o más plantas	240	29,81	s.d.	s.d.
Viv. pples. en edificios de 4 plantas o más sin ascensor	s.d.	s.d.	s.d.	s.d.
Viviendas principales con calefacción individual	340	45,64	2.225	61,29
Viviendas principales con calefacción colectiva	s.d.	s.d.	s.d.	s.d.
Viviendas principales sin calefacción	s.d.	s.d.	s.d.	s.d.
Superficie media útil por habitante (m ²)	23,22		37,37	

DATOS SOCIODEMOGRÁFICOS. Sección censal: 0827906012 AEV: 08279003

	Sección censal		AEV	
	Valores absolutos	%	Valores absolutos	%
Población (2011)				
Población total	1.780		9.990	
Población menor de 15 años	200	11,24	1.400	14,01
Población de 16 a 29 años	295	16,57	2.035	20,37
Población de 16 años y más	1.580	88,76	8.400	84,08
Población de 75 años y más	300	16,85	845	8,46
Población extranjera	455	25,56	3.290	32,93
Población extranjera menor de 15 años	45	22,50	s.d.	s.d.
Hogares (2011)				
Hogares	625		3.630	
Hogares unipersonales de mayores de 65 años	10	1,60	320	8,82
Hogares con un adulto y uno o más menores	0	0,00	130	3,58
Nivel educativo y situación laboral (2011)				
Población sin estudios	360	22,78	2.050	24,40
Población activa de 16 años o más	850	47,75	5.305	53,10
Población parada 16 años o más	305	35,88	2.215	41,75
Población activa de 16 a 29 años	180	61,02	s.d.	s.d.
Población parada de 16 a 29 años	s.d.	s.d.	s.d.	s.d.
Población ocupada	545	30,62	3.090	30,93
Población ocupada con carácter eventual	0	0,00	5	0,16
Población ocupada no cualificada	70	12,84	300	9,71
Edificación y vivienda (2011)				
Viviendas familiares	825		4.480	
Viviendas principales	625	75,76	3.630	81,03
Viviendas secundarias	0	0,00	s.d.	s.d.
Viviendas vacías	200	24,24	s.d.	s.d.
Viviendas unifamiliares (5)	95	11,52	595	13,28
Viviendas en edificios de vivienda plurifamiliar (6)	730	88,48	3.885	86,72
Viviendas con superficie menor de 30m ²	0	0,00	0	0,00
Viviendas sin cuarto de aseo con inodoro	0	0,00	25	0,56
Viviendas sin baño o ducha	0	0,00	35	0,78
Viviendas en edificios en estado ruinoso, malo o deficiente	0	0,00	575	12,83
Viviendas en edificios anteriores a 1940	s.d.	s.d.	s.d.	s.d.
Viviendas en edificios de 4 o más plantas	325	39,39	s.d.	s.d.
Viv. pples. en edificios de 4 plantas o más sin ascensor	s.d.	s.d.	s.d.	s.d.
Viviendas principales con calefacción individual	365	58,40	2.225	61,29
Viviendas principales con calefacción colectiva	s.d.	s.d.	s.d.	s.d.
Viviendas principales sin calefacción	s.d.	s.d.	s.d.	s.d.
Superficie media útil por habitante (m ²)	37,08		37,37	

DATOS SOCIODEMOGRÁFICOS. Sección censal: 0827906013 AEV: 08279003

	Sección censal		AEV	
	Valores absolutos	%	Valores absolutos	%
Población (2011)				
Población total	1.310		9.990	
Población menor de 15 años	150	11,45	1.400	14,01
Población de 16 a 29 años	310	23,66	2.035	20,37
Población de 16 años y más	1.160	88,55	8.400	84,08
Población de 75 años y más	130	9,92	845	8,46
Población extranjera	355	27,10	3.290	32,93
Población extranjera menor de 15 años	50	33,33	s.d.	s.d.
Hogares (2011)				
Hogares	465		3.630	
Hogares unipersonales de mayores de 65 años	35	7,53	320	8,82
Hogares con un adulto y uno o más menores	25	5,38	130	3,58
Nivel educativo y situación laboral (2011)				
Población sin estudios	155	13,36	2.050	24,40
Población activa de 16 años o más	800	61,07	5.305	53,10
Población parada 16 años o más	135	16,88	2.215	41,75
Población activa de 16 a 29 años	255	82,26	s.d.	s.d.
Población parada de 16 a 29 años	20	7,84	s.d.	s.d.
Población ocupada	665	50,76	3.090	30,93
Población ocupada con carácter eventual	0	0,00	5	0,16
Población ocupada no cualificada	45	6,77	300	9,71
Edificación y vivienda (2011)				
Viviendas familiares	530		4.480	
Viviendas principales	465	87,74	3.630	81,03
Viviendas secundarias	0	0,00	s.d.	s.d.
Viviendas vacías	65	12,26	s.d.	s.d.
Viviendas unifamiliares (5)	160	30,19	595	13,28
Viviendas en edificios de vivienda plurifamiliar (6)	370	69,81	3.885	86,72
Viviendas con superficie menor de 30m ²	0	0,00	0	0,00
Viviendas sin cuarto de aseo con inodoro	0	0,00	25	0,56
Viviendas sin baño o ducha	0	0,00	35	0,78
Viviendas en edificios en estado ruinoso, malo o deficiente	150	28,30	575	12,83
Viviendas en edificios anteriores a 1940	0	0,00	s.d.	s.d.
Viviendas en edificios de 4 o más plantas	s.d.	s.d.	s.d.	s.d.
Viv. ppls. en edificios de 4 plantas o más sin ascensor	s.d.	s.d.	s.d.	s.d.
Viviendas principales con calefacción individual	260	55,91	2.225	61,29
Viviendas principales con calefacción colectiva	s.d.	s.d.	s.d.	s.d.
Viviendas principales sin calefacción	s.d.	s.d.	s.d.	s.d.
Superficie media útil por habitante (m ²)	36,41		37,37	

DATOS SOCIODEMOGRÁFICOS. Sección censal: 0827906014 AEV: 08279003

	Sección censal		AEV	
	Valores absolutos	%	Valores absolutos	%
Población (2011)				
Población total	1.130		9.990	
Población menor de 15 años	0	0,00	1.400	14,01
Población de 16 a 29 años	170	15,04	2.035	20,37
Población de 16 años y más	940	83,19	8.400	84,08
Población de 75 años y más	0	0,00	845	8,46
Población extranjera	435	38,50	3.290	32,93
Población extranjera menor de 15 años	s.d.	s.d.	s.d.	s.d.
Hogares (2011)				
Hogares	455		3.630	
Hogares unipersonales de mayores de 65 años	85	18,68	320	8,82
Hogares con un adulto y uno o más menores	0	0,00	130	3,58
Nivel educativo y situación laboral (2011)				
Población sin estudios	220	23,40	2.050	24,40
Población activa de 16 años o más	475	42,04	5.305	53,10
Población parada 16 años o más	180	37,89	2.215	41,75
Población activa de 16 a 29 años	s.d.	s.d.	s.d.	s.d.
Población parada de 16 a 29 años	s.d.	s.d.	s.d.	s.d.
Población ocupada	295	26,11	3.090	30,93
Población ocupada con carácter eventual	5	1,69	5	0,16
Población ocupada no cualificada	15	5,08	300	9,71
Edificación y vivienda (2011)				
Viviendas familiares	570		4.480	
Viviendas principales	455	79,82	3.630	81,03
Viviendas secundarias	s.d.	s.d.	s.d.	s.d.
Viviendas vacías	s.d.	s.d.	s.d.	s.d.
Viviendas unifamiliares (5)	70	12,28	595	13,28
Viviendas en edificios de vivienda plurifamiliar (6)	500	87,72	3.885	86,72
Viviendas con superficie menor de 30m ²	0	0,00	0	0,00
Viviendas sin cuarto de aseo con inodoro	0	0,00	25	0,56
Viviendas sin baño o ducha	0	0,00	35	0,78
Viviendas en edificios en estado ruinoso, malo o deficiente	75	13,16	575	12,83
Viviendas en edificios anteriores a 1940	s.d.	s.d.	s.d.	s.d.
Viviendas en edificios de 4 o más plantas	325	57,02	s.d.	s.d.
Viv. pples. en edificios de 4 plantas o más sin ascensor	s.d.	s.d.	s.d.	s.d.
Viviendas principales con calefacción individual	320	70,33	2.225	61,29
Viviendas principales con calefacción colectiva	s.d.	s.d.	s.d.	s.d.
Viviendas principales sin calefacción	s.d.	s.d.	s.d.	s.d.
Superficie media útil por habitante (m ²)	37,83		37,37	

INDICADORES DE VULNERABILIDAD AEV: 08279003

	AEV	Municipio	Comunidad Autónoma	España
Vulnerabilidad sociodemográfica				
% de población de 75 años y más años	8,46	7,64	8,54	8,71
% de hogares unipersonales de mayores de 65 años	8,82	9,27	9,53	9,45
% de hogares con un adulto y uno o más menores	3,58	5,24	4,93	4,83
% de población extranjera (7)	32,93	13,83	15,07	11,26
% de población extranjera menor de 15 años (8)	s.d.	17,52	17,52	12,30
Vulnerabilidad socioeconómica				
% de población en paro (IBVU)	41,75	27,71	25,75	29,64
% de población juvenil en paro (9)	s.d.	41,43	39,76	44,81
% de ocupados eventuales	0,16	0,33	15,74	19,35
% de ocupados no cualificados	9,71	9,42	9,69	11,03
% de población sin estudios (IBVU)	24,40	12,13	10,02	10,92
Vulnerabilidad residencial				
% de viviendas con una superficie menor de 30 m ²	0,00	0,55	0,29	0,28
Superficie media útil por habitante (m ²)	37,37	40,32	57,45	51,82
% de viviendas sin cuarto de aseo con inodoro	0,56	0,88	0,39	0,41
% de viviendas sin baño o ducha	0,78	0,50	0,39	0,37
% de viviendas en estado ruinoso, malo o deficiente (IBVU)	12,83	19,51	7,60	6,99
% de viviendas en edificios anteriores a 1940	s.d.	5,94	15,80	13,20
% de viv. ppales. en edificios de 4 o más plantas sin ascensor	s.d.	21,19	25,87	25,50
% de viviendas principales sin calefacción	s.d.	23,61	37,03	43,14

Definiciones y Síntesis Metodológica

ESTE CATÁLOGO REFERIDO A 2011 SÓLO IDENTIFICA ÁREAS ESTADÍSTICAS VULNERABLES (AEV), NO BARRIOS VULNERABLES

ÁREA ESTADÍSTICA VULNERABLE (AEV):

Agrupación de secciones censales colindantes y de cierta homogeneidad urbanística, de entre 3.500 y 15.000 habitantes en las que, al menos, uno de los tres Indicadores Básicos de Vulnerabilidad Urbana (IBVU Estudios, IBVU Vivienda o IBVU Paro) del conjunto supera el valor establecido como referencia de vulnerabilidad.

- IBVU Estudios: Porcentaje de población analfabeta y sin estudios de 16 años o más, sobre el total de población de 16 años o más. Valor de referencia de vulnerabilidad (2011): 16,38%.

- IBVU Vivienda: Porcentaje de viviendas familiares (principales, secundarias, vacías) en edificios en estado en estado ruinoso, malo o deficiente, sobre el total de viviendas familiares (principales, secundarias, vacías). Valor de referencia de vulnerabilidad (2011): 17,50 %.

- IBVU Paro: Porcentaje de la población de 16 años o más en situación de paro, respecto al total de población activa de 16 años o más. Valor de referencia de vulnerabilidad (2011): 42,33 %.

Las Áreas Estadísticas Vulnerables (AEV) son el resultado de un análisis detallado de los tres Indicadores Básicos de Vulnerabilidad Urbana (IBVU) sobre las secciones censales, realizado en gabinete, teniendo en cuenta el soporte urbano real, y por tanto definiendo continuidades, delimitando barreras y realizando, dentro de lo que permite la fotografía aérea, un primer análisis de la homogeneidad morfológica de los espacios.

BARRIO VULNERABLE (BV) (Sólo 2001):

Se entiende por Barrio Vulnerable (BV) un conjunto urbano de cierta homogeneidad y continuidad urbanística, delimitado partiendo siempre de un Área Estadística Vulnerable (AEV), pero perfilando esta delimitación estadística en base a los 3 IBVU mencionados desde el punto de vista urbanístico, buscando por tanto una mayor correspondencia con los tejidos morfológicos de las ciudades. La delimitación de Barrios Vulnerables se realizó sólo en el Catálogo de 2001, partiendo de las Áreas Estadísticas Vulnerables previamente identificadas en 2001, perfilando su delimitación con trabajo de campo y la información aportada por los técnicos municipales contactados en cada Ayuntamiento, quedando definida la delimitación de cada BV en función de estos datos. El Catálogo de 2001 incluía, para cada uno de estos BV una "Descripción Urbanística", que trataba de reflejar su realidad actual tanto urbana como social.

El presente Catálogo de 2011 sólo contempla la delimitación de AEV de 2011, sin que se haya realizado la delimitación de BV ni las correspondientes fichas de "Descripción Urbanística" de 2011. No obstante, y para comparar la evolución de los BV identificados en 2001, en la ficha de cada AEV de 2011 se recoge la delimitación de BV de 2001, si hubiera coincidencia aproximada.

SÍNTESIS METODOLÓGICA (2011):

El cuerpo de estudio del Catálogo de Barrios Vulnerables de 2011 sigue el criterio establecido en los Catálogos anteriores: centrándose en los municipios mayores de 50.000 habitantes y capitales de provincia. De este modo, el ámbito de análisis del Catálogo de 2011 cuenta con un total de 147 ciudades, 8 más que en el Catálogo de 2001 y 30 más que en el Catálogo de 1991.

Los trabajos del Catálogo de 2011, siguen la misma metodología que los de 1991, 2001, y 2006, con la única particularidad de que sólo identifican las Áreas Estadísticas Vulnerables, sin realizar el análisis urbanístico detallado que permitía identificar a partir de ellas los Barrios Vulnerables.

Para su desarrollo se ha partido del análisis de la evolución de los Barrios Vulnerables identificados en 2001, viendo primero si seguían o no siendo vulnerables en el año 2011. Posteriormente, se han identificado las nuevas Áreas Estadísticas Vulnerables no coincidentes con Barrios Vulnerables identificados en el Catálogo de 2001, incluyendo también las ciudades que no contaban con Barrios Vulnerables en 2001.

Una vez identificadas las secciones censales que, en cada una de las fechas de estudio, superan los umbrales de referencia (para uno o varios de los 3 Indicadores Básicos de Vulnerabilidad Urbana IBVU), se procede a agrupar estas secciones en Áreas Estadísticas Vulnerables (AEV).

La metodología detallada completa puede consultarse en:

http://www.fomento.gob.es/MFOM.BarriosVulnerables/static/adjunto/Sintesis_metodologica_general_catalogo_bbv.pdf

NOTAS:

- (5) Viviendas Unifamiliares: Número de viviendas en edificios con uso predominantemente residencial que sólo tienen una vivienda.
- (6) Viviendas en edificios de Vivienda Plurifamiliar: Número de viviendas en edificios con uso predominantemente residencial que tienen más un inmueble. (El Censo de 2011 define Inmueble como: Unidad operativa usada en el cuaderno de recorrido del agente censal, que corresponde, según su uso, a una vivienda o un local. Cada inmueble se corresponde con una combinación diferente de los valores de planta y puerta).
- (7) Porcentaje de Población Extranjera: Porcentaje de personas de nacionalidad extranjera, respecto al total de población. (%)
- (8) Porcentaje de Población Extranjera menor de 15 años: Porcentaje de menores de 15 años de edad con nacionalidad extranjera, respecto al total de población menor de 15 años. (%)
- (9) Porcentaje de Población juvenil en paro: Porcentaje de la población de 16 a 29 años en situación de paro respecto al total de población activa de 16 a 29 años. (%)