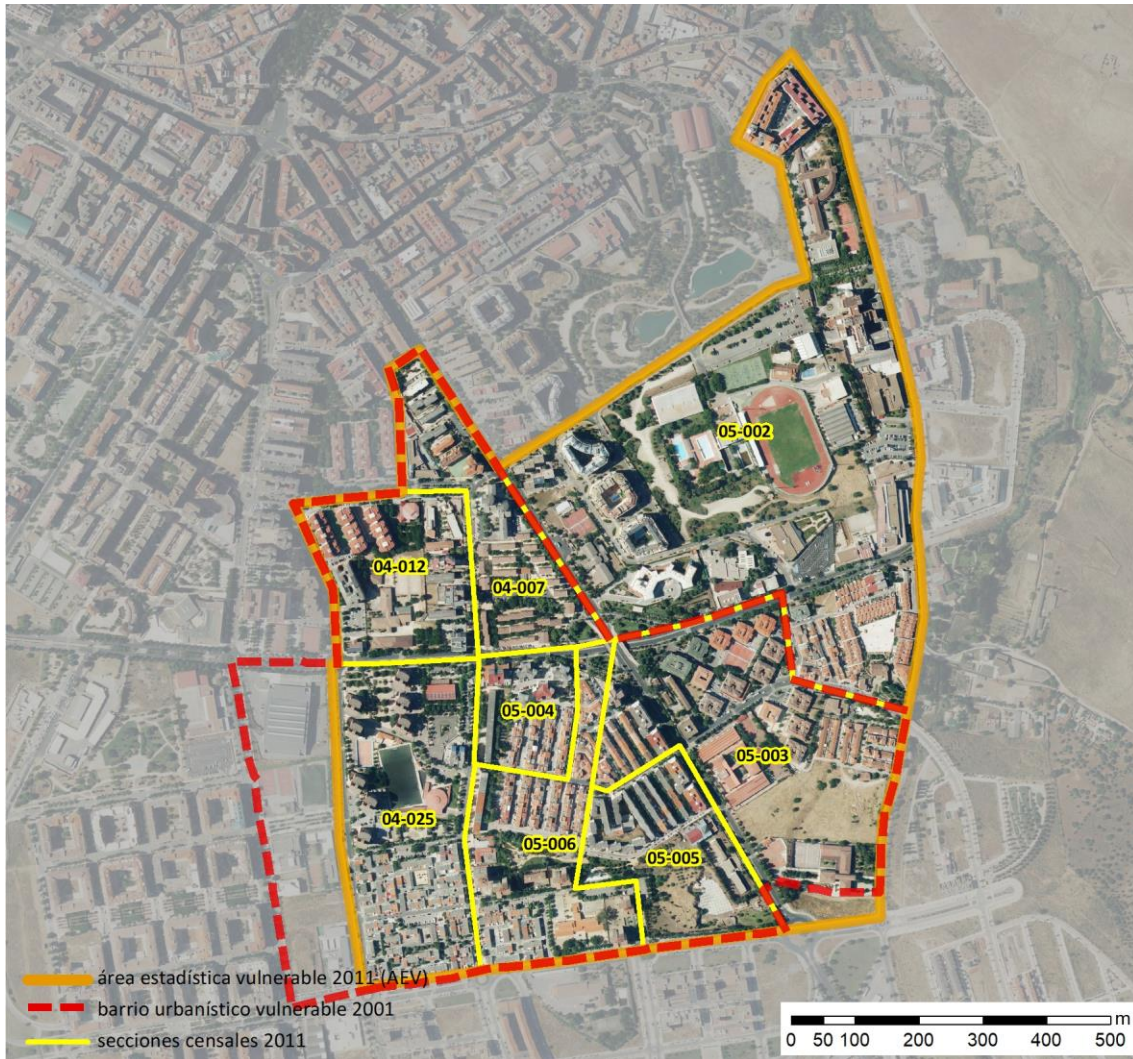


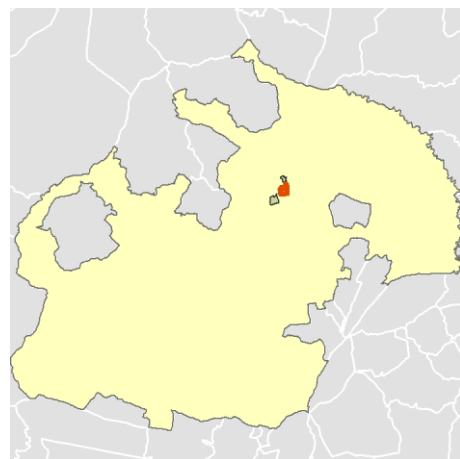
Ficha AEV (Área Estadística Vulnerable): 10037001



Localización en detalle del AEV

Datos básicos

Población del AEV	8.955
Viviendas	4.715
Densidad población (pob/Km ²)	10.554,43
Densidad vivienda (Viv/Ha)	55,57
Superficie (Ha)	84,85
Nº de secciones censales del AEV	8



Localización del AEV dentro del término municipal

Indicadores básicos de vulnerabilidad (IBVU)

	Valor del AEV	Valor de referencia de vulnerabilidad ⁽¹⁾
IBVU Estudios ⁽²⁾	17,60 %	16,38 %
IBVU Viviendas ⁽³⁾	2,76 %	17,50 %
IBVU Paro ⁽⁴⁾	s.d. %	42,33 %

(1) Valor que se ha tomado como referencia de vulnerabilidad para cada IBVU.

(2) IBVU Estudios: Porcentaje de población analfabeta y sin estudios de 16 años o más, sobre el total de población de 16 años o más.

(3) IBVU Vivienda: Porcentaje de viviendas familiares en edificios en estado ruinoso, malo o deficiente, sobre el total de viviendas familiares.

(4) IBVU Paro: Porcentaje de la población de 16 años o más en situación de paro, respecto al total de población activa de 16 años o más.

DATOS SOCIODEMOGRÁFICOS. Sección censal: 1003704007 AEV: 10037001

Población (2011)	Sección censal		AEV	
	Valores absolutos	%	Valores absolutos	%
Población total	575		8.955	
Población menor de 15 años	0	0,00	625	6,98
Población de 16 a 29 años	80	13,91	s.d.	s.d.
Población de 16 años y más	565	98,26	8.265	92,29
Población de 75 años y más	110	19,13	1.240	13,85
Población extranjera	s.d.	s.d.	s.d.	s.d.
Población extranjera menor de 15 años	s.d.	s.d.	s.d.	s.d.
Hogares (2011)				
Hogares	255		3.545	
Hogares unipersonales de mayores de 65 años	50	19,61	490	13,82
Hogares con un adulto y uno o más menores	0	0,00	155	4,37
Nivel educativo y situación laboral (2011)				
Población sin estudios	115	20,35	1.455	17,60
Población activa de 16 años o más	260	45,22	4.635	51,76
Población parada 16 años o más	65	25,00	s.d.	s.d.
Población activa de 16 a 29 años	80	100,00	s.d.	s.d.
Población parada de 16 a 29 años	s.d.	s.d.	s.d.	s.d.
Población ocupada	195	33,91	s.d.	s.d.
Población ocupada con carácter eventual	15	7,69	s.d.	s.d.
Población ocupada no cualificada	20	10,26	s.d.	s.d.
Edificación y vivienda (2011)				
Viviendas familiares	455		4.715	
Viviendas principales	255	56,04	3.545	75,19
Viviendas secundarias	s.d.	s.d.	s.d.	s.d.
Viviendas vacías	s.d.	s.d.	s.d.	s.d.
Viviendas unifamiliares (5)	0	0,00	820	17,39
Viviendas en edificios de vivienda plurifamiliar (6)	455	100,00	3.700	78,47
Viviendas con superficie menor de 30m ²	0	0,00	0	0,00
Viviendas sin cuarto de aseo con inodoro	0	0,00	20	0,42
Viviendas sin baño o ducha	0	0,00	15	0,32
Viviendas en edificios en estado ruinoso, malo o deficiente	0	0,00	130	2,76
Viviendas en edificios anteriores a 1940	0	0,00	s.d.	s.d.
Viviendas en edificios de 4 o más plantas	255	56,04	2.655	56,31
Viv. ppls. en edificios de 4 plantas o más sin ascensor	s.d.	s.d.	s.d.	s.d.
Viviendas principales con calefacción individual	s.d.	s.d.	s.d.	s.d.
Viviendas principales con calefacción colectiva	s.d.	s.d.	s.d.	s.d.
Viviendas principales sin calefacción	s.d.	s.d.	s.d.	s.d.
Superficie media útil por habitante (m ²)	59,35		40,15	

DATOS SOCIODEMOGRÁFICOS. Sección censal: 1003704012 AEV: 10037001

	Sección censal		AEV	
	Valores absolutos	%	Valores absolutos	%
Población (2011)				
Población total	1.170		8.955	
Población menor de 15 años	35	2,99	625	6,98
Población de 16 a 29 años	275	23,50	s.d.	s.d.
Población de 16 años y más	1.135	97,01	8.265	92,29
Población de 75 años y más	150	12,82	1.240	13,85
Población extranjera	s.d.	s.d.	s.d.	s.d.
Población extranjera menor de 15 años	s.d.	s.d.	s.d.	s.d.
Hogares (2011)				
Hogares	445		3.545	
Hogares unipersonales de mayores de 65 años	90	20,22	490	13,82
Hogares con un adulto y uno o más menores	0	0,00	155	4,37
Nivel educativo y situación laboral (2011)				
Población sin estudios	85	7,49	1.455	17,60
Población activa de 16 años o más	595	50,85	4.635	51,76
Población parada 16 años o más	230	38,66	s.d.	s.d.
Población activa de 16 a 29 años	180	65,45	s.d.	s.d.
Población parada de 16 a 29 años	95	52,78	s.d.	s.d.
Población ocupada	365	31,20	s.d.	s.d.
Población ocupada con carácter eventual	0	0,00	s.d.	s.d.
Población ocupada no cualificada	0	0,00	s.d.	s.d.
Edificación y vivienda (2011)				
Viviendas familiares	580		4.715	
Viviendas principales	445	76,72	3.545	75,19
Viviendas secundarias	100	17,24	s.d.	s.d.
Viviendas vacías	35	6,03	s.d.	s.d.
Viviendas unifamiliares (5)	0	0,00	820	17,39
Viviendas en edificios de vivienda plurifamiliar (6)	580	100,00	3.700	78,47
Viviendas con superficie menor de 30m ²	0	0,00	0	0,00
Viviendas sin cuarto de aseo con inodoro	0	0,00	20	0,42
Viviendas sin baño o ducha	0	0,00	15	0,32
Viviendas en edificios en estado ruinoso, malo o deficiente	0	0,00	130	2,76
Viviendas en edificios anteriores a 1940	0	0,00	s.d.	s.d.
Viviendas en edificios de 4 o más plantas	535	92,24	2.655	56,31
Viv. ppls. en edificios de 4 plantas o más sin ascensor	40	8,99	s.d.	s.d.
Viviendas principales con calefacción individual	115	25,84	s.d.	s.d.
Viviendas principales con calefacción colectiva	s.d.	s.d.	s.d.	s.d.
Viviendas principales sin calefacción	s.d.	s.d.	s.d.	s.d.
Superficie media útil por habitante (m ²)	44,62		40,15	

DATOS SOCIODEMOGRÁFICOS. Sección censal: 1003704025 AEV: 10037001

	Sección censal		AEV	
	Valores absolutos	%	Valores absolutos	%
Población (2011)				
Población total	1.515		8.955	
Población menor de 15 años	145	9,57	625	6,98
Población de 16 a 29 años	235	15,51	s.d.	s.d.
Población de 16 años y más	1.370	90,43	8.265	92,29
Población de 75 años y más	185	12,21	1.240	13,85
Población extranjera	s.d.	s.d.	s.d.	s.d.
Población extranjera menor de 15 años	s.d.	s.d.	s.d.	s.d.
Hogares (2011)				
Hogares	475		3.545	
Hogares unipersonales de mayores de 65 años	40	8,42	490	13,82
Hogares con un adulto y uno o más menores	25	5,26	155	4,37
Nivel educativo y situación laboral (2011)				
Población sin estudios	215	15,69	1.455	17,60
Población activa de 16 años o más	720	47,52	4.635	51,76
Población parada 16 años o más	350	48,61	s.d.	s.d.
Población activa de 16 a 29 años	145	61,70	s.d.	s.d.
Población parada de 16 a 29 años	70	48,28	s.d.	s.d.
Población ocupada	370	24,42	s.d.	s.d.
Población ocupada con carácter eventual	0	0,00	s.d.	s.d.
Población ocupada no cualificada	115	31,08	s.d.	s.d.
Edificación y vivienda (2011)				
Viviendas familiares	555		4.715	
Viviendas principales	475	85,59	3.545	75,19
Viviendas secundarias	20	3,60	s.d.	s.d.
Viviendas vacías	60	10,81	s.d.	s.d.
Viviendas unifamiliares (5)	295	53,15	820	17,39
Viviendas en edificios de vivienda plurifamiliar (6)	260	46,85	3.700	78,47
Viviendas con superficie menor de 30m ²	0	0,00	0	0,00
Viviendas sin cuarto de aseo con inodoro	0	0,00	20	0,42
Viviendas sin baño o ducha	0	0,00	15	0,32
Viviendas en edificios en estado ruinoso, malo o deficiente	50	9,01	130	2,76
Viviendas en edificios anteriores a 1940	s.d.	s.d.	s.d.	s.d.
Viviendas en edificios de 4 o más plantas	205	36,94	2.655	56,31
Viv. ppls. en edificios de 4 plantas o más sin ascensor	0	0,00	s.d.	s.d.
Viviendas principales con calefacción individual	s.d.	s.d.	s.d.	s.d.
Viviendas principales con calefacción colectiva	s.d.	s.d.	s.d.	s.d.
Viviendas principales sin calefacción	190	0,00	s.d.	s.d.
Superficie media útil por habitante (m ²)	27,48		40,15	

DATOS SOCIODEMOGRÁFICOS. Sección censal: 1003705002 AEV: 10037001

	Sección censal		AEV	
	Valores absolutos	%	Valores absolutos	%
Población (2011)				
Población total	1.310		8.955	
Población menor de 15 años	80	6,11	625	6,98
Población de 16 a 29 años	260	19,85	s.d.	s.d.
Población de 16 años y más	1.225	93,51	8.265	92,29
Población de 75 años y más	200	15,27	1.240	13,85
Población extranjera	s.d.	s.d.	s.d.	s.d.
Población extranjera menor de 15 años	s.d.	s.d.	s.d.	s.d.
Hogares (2011)				
Hogares	620		3.545	
Hogares unipersonales de mayores de 65 años	65	10,48	490	13,82
Hogares con un adulto y uno o más menores	40	6,45	155	4,37
Nivel educativo y situación laboral (2011)				
Población sin estudios	205	16,73	1.455	17,60
Población activa de 16 años o más	640	48,85	4.635	51,76
Población parada 16 años o más	150	23,44	s.d.	s.d.
Población activa de 16 a 29 años	185	71,15	s.d.	s.d.
Población parada de 16 a 29 años	75	40,54	s.d.	s.d.
Población ocupada	490	37,40	s.d.	s.d.
Población ocupada con carácter eventual	0	0,00	s.d.	s.d.
Población ocupada no cualificada	110	22,45	s.d.	s.d.
Edificación y vivienda (2011)				
Viviendas familiares	1.025		4.715	
Viviendas principales	620	60,49	3.545	75,19
Viviendas secundarias	200	19,51	s.d.	s.d.
Viviendas vacías	210	20,49	s.d.	s.d.
Viviendas unifamiliares (5)	225	21,95	820	17,39
Viviendas en edificios de vivienda plurifamiliar (6)	800	78,05	3.700	78,47
Viviendas con superficie menor de 30m ²	0	0,00	0	0,00
Viviendas sin cuarto de aseo con inodoro	0	0,00	20	0,42
Viviendas sin baño o ducha	0	0,00	15	0,32
Viviendas en edificios en estado ruinoso, malo o deficiente	0	0,00	130	2,76
Viviendas en edificios anteriores a 1940	0	0,00	s.d.	s.d.
Viviendas en edificios de 4 o más plantas	540	52,68	2.655	56,31
Viv. ppls. en edificios de 4 plantas o más sin ascensor	145	23,39	s.d.	s.d.
Viviendas principales con calefacción individual	190	30,65	s.d.	s.d.
Viviendas principales con calefacción colectiva	s.d.	s.d.	s.d.	s.d.
Viviendas principales sin calefacción	s.d.	s.d.	s.d.	s.d.
Superficie media útil por habitante (m ²)	62,60		40,15	

DATOS SOCIODEMOGRÁFICOS. Sección censal: 1003705003 AEV: 10037001

	Sección censal		AEV	
	Valores absolutos	%	Valores absolutos	%
Población (2011)				
Población total	1.550		8.955	
Población menor de 15 años	140	9,03	625	6,98
Población de 16 a 29 años	385	24,84	s.d.	s.d.
Población de 16 años y más	1.415	91,29	8.265	92,29
Población de 75 años y más	100	6,45	1.240	13,85
Población extranjera	10	0,65	s.d.	s.d.
Población extranjera menor de 15 años	s.d.	s.d.	s.d.	s.d.
Hogares (2011)				
Hogares	560		3.545	
Hogares unipersonales de mayores de 65 años	35	6,25	490	13,82
Hogares con un adulto y uno o más menores	20	3,57	155	4,37
Nivel educativo y situación laboral (2011)				
Población sin estudios	165	11,66	1.455	17,60
Población activa de 16 años o más	955	61,61	4.635	51,76
Población parada 16 años o más	405	42,41	s.d.	s.d.
Población activa de 16 a 29 años	245	63,64	s.d.	s.d.
Población parada de 16 a 29 años	105	42,86	s.d.	s.d.
Población ocupada	550	35,48	s.d.	s.d.
Población ocupada con carácter eventual	0	0,00	s.d.	s.d.
Población ocupada no cualificada	125	22,73	s.d.	s.d.
Edificación y vivienda (2011)				
Viviendas familiares	620		4.715	
Viviendas principales	560	90,32	3.545	75,19
Viviendas secundarias	40	6,45	s.d.	s.d.
Viviendas vacías	15	2,42	s.d.	s.d.
Viviendas unifamiliares (5)	80	12,90	820	17,39
Viviendas en edificios de vivienda plurifamiliar (6)	540	87,10	3.700	78,47
Viviendas con superficie menor de 30m ²	0	0,00	0	0,00
Viviendas sin cuarto de aseo con inodoro	0	0,00	20	0,42
Viviendas sin baño o ducha	0	0,00	15	0,32
Viviendas en edificios en estado ruinoso, malo o deficiente	25	4,03	130	2,76
Viviendas en edificios anteriores a 1940	0	0,00	s.d.	s.d.
Viviendas en edificios de 4 o más plantas	220	35,48	2.655	56,31
Viv. ppls. en edificios de 4 plantas o más sin ascensor	100	17,86	s.d.	s.d.
Viviendas principales con calefacción individual	145	25,89	s.d.	s.d.
Viviendas principales con calefacción colectiva	s.d.	s.d.	s.d.	s.d.
Viviendas principales sin calefacción	s.d.	s.d.	s.d.	s.d.
Superficie media útil por habitante (m ²)	30,00		40,15	

DATOS SOCIODEMOGRÁFICOS. Sección censal: 1003705004 AEV: 10037001

	Sección censal		AEV	
	Valores absolutos	%	Valores absolutos	%
Población (2011)				
Población total	505		8.955	
Población menor de 15 años	0	0,00	625	6,98
Población de 16 a 29 años	s.d.	s.d.	s.d.	s.d.
Población de 16 años y más	445	88,12	8.265	92,29
Población de 75 años y más	90	17,82	1.240	13,85
Población extranjera	s.d.	s.d.	s.d.	s.d.
Población extranjera menor de 15 años	s.d.	s.d.	s.d.	s.d.
Hogares (2011)				
Hogares	215		3.545	
Hogares unipersonales de mayores de 65 años	40	18,60	490	13,82
Hogares con un adulto y uno o más menores	0	0,00	155	4,37
Nivel educativo y situación laboral (2011)				
Población sin estudios	110	24,72	1.455	17,60
Población activa de 16 años o más	200	39,60	4.635	51,76
Población parada 16 años o más	s.d.	s.d.	s.d.	s.d.
Población activa de 16 a 29 años	s.d.	s.d.	s.d.	s.d.
Población parada de 16 a 29 años	s.d.	s.d.	s.d.	s.d.
Población ocupada	s.d.	s.d.	s.d.	s.d.
Población ocupada con carácter eventual	s.d.	s.d.	s.d.	s.d.
Población ocupada no cualificada	s.d.	s.d.	s.d.	s.d.
Edificación y vivienda (2011)				
Viviendas familiares	295		4.715	
Viviendas principales	215	72,88	3.545	75,19
Viviendas secundarias	s.d.	s.d.	s.d.	s.d.
Viviendas vacías	s.d.	s.d.	s.d.	s.d.
Viviendas unifamiliares (5)	65	22,03	820	17,39
Viviendas en edificios de vivienda plurifamiliar (6)	230	77,97	3.700	78,47
Viviendas con superficie menor de 30m ²	0	0,00	0	0,00
Viviendas sin cuarto de aseo con inodoro	0	0,00	20	0,42
Viviendas sin baño o ducha	0	0,00	15	0,32
Viviendas en edificios en estado ruinoso, malo o deficiente	55	18,64	130	2,76
Viviendas en edificios anteriores a 1940	0	0,00	s.d.	s.d.
Viviendas en edificios de 4 o más plantas	150	50,85	2.655	56,31
Viv. ppls. en edificios de 4 plantas o más sin ascensor	s.d.	s.d.	s.d.	s.d.
Viviendas principales con calefacción individual	s.d.	s.d.	s.d.	s.d.
Viviendas principales con calefacción colectiva	s.d.	s.d.	s.d.	s.d.
Viviendas principales sin calefacción	s.d.	s.d.	s.d.	s.d.
Superficie media útil por habitante (m ²)	40,89		40,15	

DATOS SOCIODEMOGRÁFICOS. Sección censal: 1003705005 AEV: 10037001

Población (2011)	Sección censal		AEV	
	Valores absolutos	%	Valores absolutos	%
Población total	840		8.955	
Población menor de 15 años	145	17,26	625	6,98
Población de 16 a 29 años	115	13,69	s.d.	s.d.
Población de 16 años y más	695	82,74	8.265	92,29
Población de 75 años y más	160	19,05	1.240	13,85
Población extranjera	70	8,33	s.d.	s.d.
Población extranjera menor de 15 años	35	24,14	s.d.	s.d.
Hogares (2011)				
Hogares	350		3.545	
Hogares unipersonales de mayores de 65 años	85	24,29	490	13,82
Hogares con un adulto y uno o más menores	30	8,57	155	4,37
Nivel educativo y situación laboral (2011)				
Población sin estudios	120	17,27	1.455	17,60
Población activa de 16 años o más	400	47,62	4.635	51,76
Población parada 16 años o más	205	51,25	s.d.	s.d.
Población activa de 16 a 29 años	90	78,26	s.d.	s.d.
Población parada de 16 a 29 años	s.d.	s.d.	s.d.	s.d.
Población ocupada	195	23,21	s.d.	s.d.
Población ocupada con carácter eventual	0	0,00	s.d.	s.d.
Población ocupada no cualificada	15	7,69	s.d.	s.d.
Edificación y vivienda (2011)				
Viviendas familiares	520		4.715	
Viviendas principales	350	67,31	3.545	75,19
Viviendas secundarias	35	6,73	s.d.	s.d.
Viviendas vacías	135	25,96	s.d.	s.d.
Viviendas unifamiliares (5)	0	0,00	820	17,39
Viviendas en edificios de vivienda plurifamiliar (6)	505	97,12	3.700	78,47
Viviendas con superficie menor de 30m ²	0	0,00	0	0,00
Viviendas sin cuarto de aseo con inodoro	10	2,86	20	0,42
Viviendas sin baño o ducha	0	0,00	15	0,32
Viviendas en edificios en estado ruinoso, malo o deficiente	0	0,00	130	2,76
Viviendas en edificios anteriores a 1940	0	0,00	s.d.	s.d.
Viviendas en edificios de 4 o más plantas	340	65,38	2.655	56,31
Viv. ppls. en edificios de 4 plantas o más sin ascensor	210	60,00	s.d.	s.d.
Viviendas principales con calefacción individual	s.d.	s.d.	s.d.	s.d.
Viviendas principales con calefacción colectiva	s.d.	s.d.	s.d.	s.d.
Viviendas principales sin calefacción	s.d.	s.d.	s.d.	s.d.
Superficie media útil por habitante (m ²)	43,33		40,15	

DATOS SOCIODEMOGRÁFICOS. Sección censal: 1003705006 AEV: 10037001

Población (2011)	Sección censal		AEV	
	Valores absolutos	%	Valores absolutos	%
Población total	1.490		8.955	
Población menor de 15 años	80	5,37	625	6,98
Población de 16 a 29 años	235	15,77	s.d.	s.d.
Población de 16 años y más	1.415	94,97	8.265	92,29
Población de 75 años y más	245	16,44	1.240	13,85
Población extranjera	s.d.	s.d.	s.d.	s.d.
Población extranjera menor de 15 años	s.d.	s.d.	s.d.	s.d.
Hogares (2011)				
Hogares	625		3.545	
Hogares unipersonales de mayores de 65 años	85	13,60	490	13,82
Hogares con un adulto y uno o más menores	40	6,40	155	4,37
Nivel educativo y situación laboral (2011)				
Población sin estudios	440	31,10	1.455	17,60
Población activa de 16 años o más	865	58,05	4.635	51,76
Población parada 16 años o más	400	46,24	s.d.	s.d.
Población activa de 16 a 29 años	180	76,60	s.d.	s.d.
Población parada de 16 a 29 años	s.d.	s.d.	s.d.	s.d.
Población ocupada	465	31,21	s.d.	s.d.
Población ocupada con carácter eventual	15	3,23	s.d.	s.d.
Población ocupada no cualificada	160	34,41	s.d.	s.d.
Edificación y vivienda (2011)				
Viviendas familiares	665		4.715	
Viviendas principales	625	93,98	3.545	75,19
Viviendas secundarias	20	3,01	s.d.	s.d.
Viviendas vacías	20	3,01	s.d.	s.d.
Viviendas unifamiliares (5)	155	23,31	820	17,39
Viviendas en edificios de vivienda plurifamiliar (6)	330	49,62	3.700	78,47
Viviendas con superficie menor de 30m ²	0	0,00	0	0,00
Viviendas sin cuarto de aseo con inodoro	10	1,60	20	0,42
Viviendas sin baño o ducha	15	2,40	15	0,32
Viviendas en edificios en estado ruinoso, malo o deficiente	0	0,00	130	2,76
Viviendas en edificios anteriores a 1940	s.d.	s.d.	s.d.	s.d.
Viviendas en edificios de 4 o más plantas	410	61,65	2.655	56,31
Viv. ppls. en edificios de 4 plantas o más sin ascensor	210	33,60	s.d.	s.d.
Viviendas principales con calefacción individual	s.d.	s.d.	s.d.	s.d.
Viviendas principales con calefacción colectiva	s.d.	s.d.	s.d.	s.d.
Viviendas principales sin calefacción	240	0,00	s.d.	s.d.
Superficie media útil por habitante (m ²)	33,47		40,15	

INDICADORES DE VULNERABILIDAD AEV: 10037001

	AEV	Municipio	Comunidad Autónoma	España
Vulnerabilidad sociodemográfica				
% de población de 75 años y más años	13,85	7,00	10,34	8,71
% de hogares unipersonales de mayores de 65 años	13,82	7,88	11,01	9,45
% de hogares con un adulto y uno o más menores	4,37	5,81	4,12	4,83
% de población extranjera (7)	s.d.	2,94	3,50	11,26
% de población extranjera menor de 15 años (8)	s.d.	2,42	2,42	12,30
Vulnerabilidad socioeconómica				
% de población en paro (IBVU)	s.d.	25,78	37,06	29,64
% de población juvenil en paro (9)	s.d.	47,38	52,44	44,81
% de ocupados eventuales	s.d.	0,37	24,58	19,35
% de ocupados no cualificados	s.d.	9,44	12,52	11,03
% de población sin estudios (IBVU)	17,60	8,08	18,23	10,92
Vulnerabilidad residencial				
% de viviendas con una superficie menor de 30 m ²	0,00	0,26	0,16	0,28
Superficie media útil por habitante (m ²)	40,15	49,97	60,07	51,82
% de viviendas sin cuarto de aseo con inodoro	0,42	0,43	0,40	0,41
% de viviendas sin baño o ducha	0,32	0,22	0,40	0,37
% de viviendas en estado ruinoso, malo o deficiente (IBVU)	2,76	6,54	6,86	6,99
% de viviendas en edificios anteriores a 1940	s.d.	4,47	21,04	13,20
% de viv. ppales. en edificios de 4 o más plantas sin ascensor	s.d.	32,96	22,28	25,50
% de viviendas principales sin calefacción	s.d.	13,86	50,15	43,14

Definiciones y Síntesis Metodológica

ESTE CATÁLOGO REFERIDO A 2011 SÓLO IDENTIFICA ÁREAS ESTADÍSTICAS VULNERABLES (AEV), NO BARRIOS VULNERABLES

ÁREA ESTADÍSTICA VULNERABLE (AEV):

Agrupación de secciones censales colindantes y de cierta homogeneidad urbanística, de entre 3.500 y 15.000 habitantes en las que, al menos, uno de los tres Indicadores Básicos de Vulnerabilidad Urbana (IBVU Estudios, IBVU Vivienda o IBVU Paro) del conjunto supera el valor establecido como referencia de vulnerabilidad.

- IBVU Estudios: Porcentaje de población analfabeta y sin estudios de 16 años o más, sobre el total de población de 16 años o más. Valor de referencia de vulnerabilidad (2011): 16,38%.

- IBVU Vivienda: Porcentaje de viviendas familiares (principales, secundarias, vacías) en edificios en estado ruinoso, malo o deficiente, sobre el total de viviendas familiares (principales, secundarias, vacías). Valor de referencia de vulnerabilidad (2011): 17,50 %.

- IBVU Paro: Porcentaje de la población de 16 años o más en situación de paro, respecto al total de población activa de 16 años o más. Valor de referencia de vulnerabilidad (2011): 42,33 %.

Las Áreas Estadísticas Vulnerables (AEV) son el resultado de un análisis detallado de los tres Indicadores Básicos de Vulnerabilidad Urbana (IBVU) sobre las secciones censales, realizado en gabinete, teniendo en cuenta el soporte urbano real, y por tanto definiendo continuidades, delimitando barreras y realizando, dentro de lo que permite la fotografía aérea, un primer análisis de la homogeneidad morfológica de los espacios.

BARRIO VULNERABLE (BV) (Sólo 2001):

Se entiende por Barrio Vulnerable (BV) un conjunto urbano de cierta homogeneidad y continuidad urbanística, delimitado partiendo siempre de un Área Estadística Vulnerable (AEV), pero perfilando esta delimitación estadística en base a los 3 IBVU mencionados desde el punto de vista urbanístico, buscando por tanto una mayor correspondencia con los tejidos morfológicos de las ciudades. La delimitación de Barrios Vulnerables se realizó sólo en el Catálogo de 2001, partiendo de las Áreas Estadísticas Vulnerables previamente identificadas en 2001, perfilando su delimitación con trabajo de campo y la información aportada por los técnicos municipales contactados en cada Ayuntamiento, quedando definida la delimitación de cada BV en función de estos datos. El Catálogo de 2001 incluía, para cada uno de estos BV una "Descripción Urbanística", que trataba de reflejar su realidad actual tanto urbana como social.

El presente Catálogo de 2011 sólo contempla la delimitación de AEV de 2011, sin que se haya realizado la delimitación de BV ni las correspondientes fichas de "Descripción Urbanística" de 2011. No obstante, y para comparar la evolución de los BV identificados en 2001, en la ficha de cada AEV de 2011 se recoge la delimitación de BV de 2001, si hubiera coincidencia aproximada.

SÍNTESIS METODOLÓGICA (2011):

El cuerpo de estudio del Catálogo de Barrios Vulnerables de 2011 sigue el criterio establecido en los Catálogos anteriores: centrándose en los municipios mayores de 50.000 habitantes y capitales de provincia. De este modo, el ámbito de análisis del Catálogo de 2011 cuenta con un total de 147 ciudades, 8 más que en el Catálogo de 2001 y 30 más que en el Catálogo de 1991.

Los trabajos del Catálogo de 2011, siguen la misma metodología que los de 1991, 2001, y 2006, con la única particularidad de que sólo identifican las Áreas Estadísticas Vulnerables, sin realizar el análisis urbanístico detallado que permitía identificar a partir de ellas los Barrios Vulnerables.

Para su desarrollo se ha partido del análisis de la evolución de los Barrios Vulnerables identificados en 2001, viendo primero si seguían o no siendo vulnerables en el año 2011. Posteriormente, se han identificado las nuevas Áreas Estadísticas Vulnerables no coincidentes con Barrios Vulnerables identificados en el Catálogo de 2001, incluyendo también las ciudades que no contaban con Barrios Vulnerables en 2001.

Una vez identificadas las secciones censales que, en cada una de las fechas de estudio, superan los umbrales de referencia (para uno o varios de los 3 Indicadores Básicos de Vulnerabilidad Urbana IBVU), se procede a agrupar estas secciones en Áreas Estadísticas Vulnerables (AEV).

La metodología detallada completa puede consultarse en:

http://www.fomento.gob.es/MFOM.BarriosVulnerables/static/adjunto/Sintesis_metodologica_general_catalogo_bbv.pdf

NOTAS:

- (5) Viviendas Unifamiliares: Número de viviendas en edificios con uso predominantemente residencial que sólo tienen una vivienda.
- (6) Viviendas en edificios de Vivienda Plurifamiliar: Número de viviendas en edificios con uso predominantemente residencial que tienen más un inmueble. (El Censo de 2011 define Inmueble como: Unidad operativa usada en el cuaderno de recorrido del agente censal, que corresponde, según su uso, a una vivienda o un local. Cada inmueble se corresponde con una combinación diferente de los valores de planta y puerta).
- (7) Porcentaje de Población Extranjera: Porcentaje de personas de nacionalidad extranjera, respecto al total de población. (%)
- (8) Porcentaje de Población Extranjera menor de 15 años: Porcentaje de menores de 15 años de edad con nacionalidad extranjera, respecto al total de población menor de 15 años. (%)
- (9) Porcentaje de Población juvenil en paro: Porcentaje de la población de 16 a 29 años en situación de paro respecto al total de población activa de 16 a 29 años. (%)