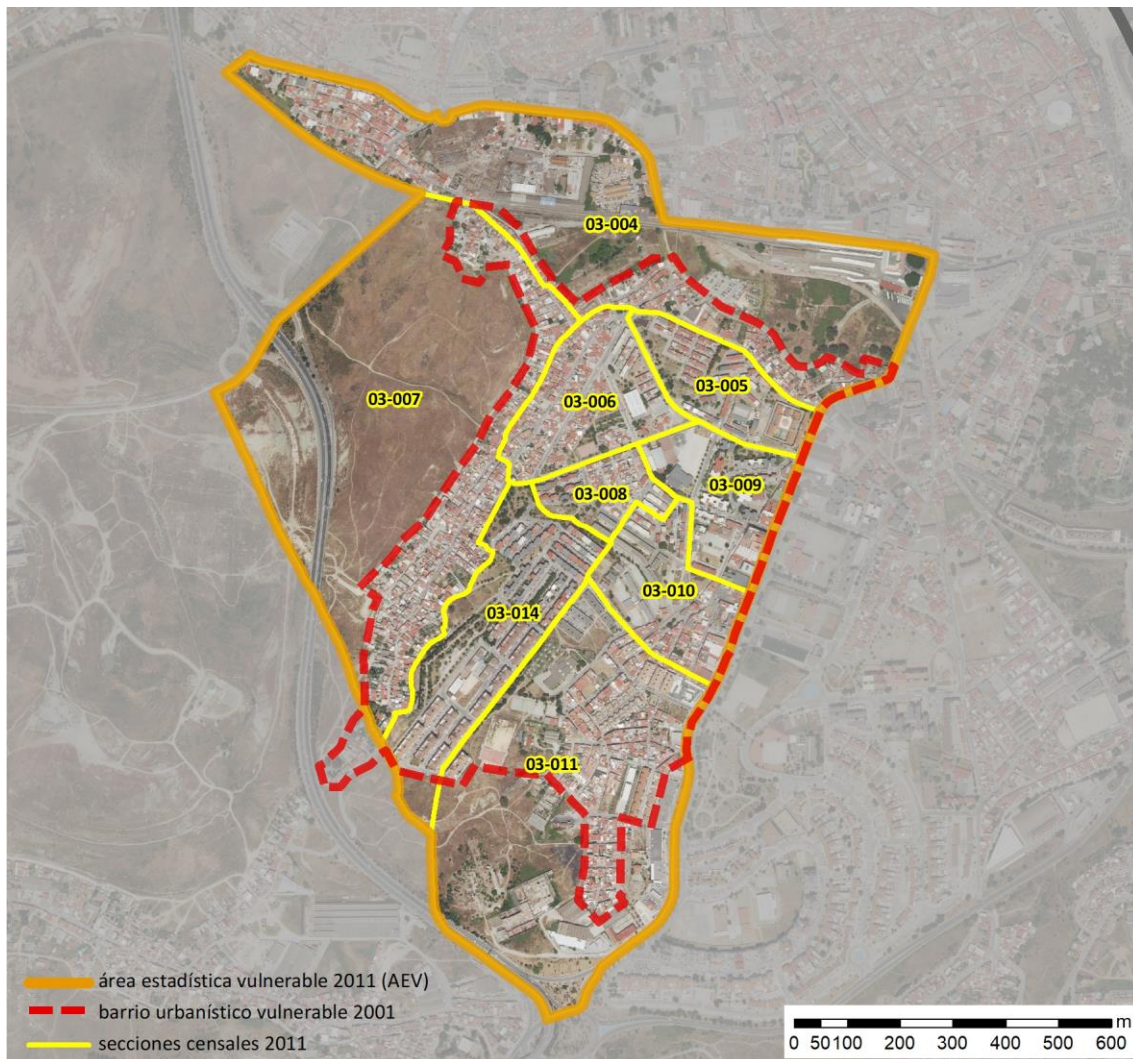


Ficha AEV (Área Estadística Vulnerable): 11004002



Localización en detalle del AEV

Datos básicos

Población del AEV	9.490
Viviendas	4.085
Densidad población (pob/Km ²)	7.424,63
Densidad vivienda (Viv/Ha)	31,96
Superficie (Ha)	127,82
Nº de secciones censales del AEV	9



Localización del AEV dentro del término municipal

Indicadores básicos de vulnerabilidad (IBVU)

	Valor del AEV	Valor de referencia de vulnerabilidad ⁽¹⁾
IBVU Estudios ⁽²⁾	s.d. %	16,38 %
IBVU Viviendas ⁽³⁾	17,75 %	17,50 %
IBVU Paro ⁽⁴⁾	s.d. %	42,33 %

(1) Valor que se ha tomado como referencia de vulnerabilidad para cada IBVU.

(2) IBVU Estudios: Porcentaje de población analfabeta y sin estudios de 16 años o más, sobre el total de población de 16 años o más.

(3) IBVU Vivienda: Porcentaje de viviendas familiares en edificios en estado ruinoso, malo o deficiente, sobre el total de viviendas familiares.

(4) IBVU Paro: Porcentaje de la población de 16 años o más en situación de paro, respecto al total de población activa de 16 años o más.

DATOS SOCIODEMOGRÁFICOS. Sección censal: 1100403004 AEV: 11004002

	Sección censal		AEV	
	Valores absolutos	%	Valores absolutos	%
Población (2011)				
Población total	850		9.490	
Población menor de 15 años	0	0,00	1.785	18,81
Población de 16 a 29 años	220	25,88	s.d.	s.d.
Población de 16 años y más	795	93,53	s.d.	s.d.
Población de 75 años y más	105	12,35	665	7,01
Población extranjera	205	24,12	s.d.	s.d.
Población extranjera menor de 15 años	s.d.	s.d.	s.d.	s.d.
Hogares (2011)				
Hogares	380		3.400	
Hogares unipersonales de mayores de 65 años	50	13,16	420	12,35
Hogares con un adulto y uno o más menores	0	0,00	175	5,15
Nivel educativo y situación laboral (2011)				
Población sin estudios	210	26,42	1.655	s.d.
Población activa de 16 años o más	475	55,88	4.420	46,58
Población parada 16 años o más	145	30,53	s.d.	s.d.
Población activa de 16 a 29 años	155	70,45	s.d.	s.d.
Población parada de 16 a 29 años	s.d.	s.d.	s.d.	s.d.
Población ocupada	330	38,82	s.d.	s.d.
Población ocupada con carácter eventual	0	0,00	s.d.	s.d.
Población ocupada no cualificada	25	7,58	s.d.	s.d.
Edificación y vivienda (2011)				
Viviendas familiares	495		4.085	
Viviendas principales	380	76,77	3.400	83,23
Viviendas secundarias	s.d.	s.d.	s.d.	s.d.
Viviendas vacías	s.d.	s.d.	s.d.	s.d.
Viviendas unifamiliares (5)	200	40,40	1.215	29,74
Viviendas en edificios de vivienda plurifamiliar (6)	240	48,48	2.760	67,56
Viviendas con superficie menor de 30m ²	0	0,00	0	0,00
Viviendas sin cuarto de aseo con inodoro	0	0,00	45	1,10
Viviendas sin baño o ducha	0	0,00	65	1,59
Viviendas en edificios en estado ruinoso, malo o deficiente	45	9,09	725	17,75
Viviendas en edificios anteriores a 1940	s.d.	s.d.	s.d.	s.d.
Viviendas en edificios de 4 o más plantas	0	0,00	1.950	47,74
Viv. pples. en edificios de 4 plantas o más sin ascensor	s.d.	s.d.	s.d.	s.d.
Viviendas principales con calefacción individual	s.d.	s.d.	s.d.	s.d.
Viviendas principales con calefacción colectiva	s.d.	s.d.	s.d.	s.d.
Viviendas principales sin calefacción	s.d.	s.d.	s.d.	s.d.
Superficie media útil por habitante (m ²)	55,32		32,52	

DATOS SOCIODEMOGRÁFICOS. Sección censal: 1100403005 AEV: 11004002

Población (2011)	Sección censal		AEV	
	Valores absolutos	%	Valores absolutos	%
Población total	470		9.490	
Población menor de 15 años	0	0,00	1.785	18,81
Población de 16 a 29 años	s.d.	s.d.	s.d.	s.d.
Población de 16 años y más	s.d.	s.d.	s.d.	s.d.
Población de 75 años y más	0	0,00	665	7,01
Población extranjera	s.d.	s.d.	s.d.	s.d.
Población extranjera menor de 15 años	s.d.	s.d.	s.d.	s.d.
Hogares (2011)				
Hogares	200		3.400	
Hogares unipersonales de mayores de 65 años	50	25,00	420	12,35
Hogares con un adulto y uno o más menores	20	10,00	175	5,15
Nivel educativo y situación laboral (2011)				
Población sin estudios	100	28,57	1.655	s.d.
Población activa de 16 años o más	225	47,87	4.420	46,58
Población parada 16 años o más	s.d.	s.d.	s.d.	s.d.
Población activa de 16 a 29 años	s.d.	s.d.	s.d.	s.d.
Población parada de 16 a 29 años	s.d.	s.d.	s.d.	s.d.
Población ocupada	s.d.	s.d.	s.d.	s.d.
Población ocupada con carácter eventual	s.d.	s.d.	s.d.	s.d.
Población ocupada no cualificada	s.d.	s.d.	s.d.	s.d.
Edificación y vivienda (2011)				
Viviendas familiares	265		4.085	
Viviendas principales	200	75,47	3.400	83,23
Viviendas secundarias	s.d.	s.d.	s.d.	s.d.
Viviendas vacías	s.d.	s.d.	s.d.	s.d.
Viviendas unifamiliares (5)	0	0,00	1.215	29,74
Viviendas en edificios de vivienda plurifamiliar (6)	265	100,00	2.760	67,56
Viviendas con superficie menor de 30m ²	0	0,00	0	0,00
Viviendas sin cuarto de aseo con inodoro	0	0,00	45	1,10
Viviendas sin baño o ducha	0	0,00	65	1,59
Viviendas en edificios en estado ruinoso, malo o deficiente	265	100,00	725	17,75
Viviendas en edificios anteriores a 1940	0	0,00	s.d.	s.d.
Viviendas en edificios de 4 o más plantas	190	71,70	1.950	47,74
Viv. ppls. en edificios de 4 plantas o más sin ascensor	s.d.	s.d.	s.d.	s.d.
Viviendas principales con calefacción individual	s.d.	s.d.	s.d.	s.d.
Viviendas principales con calefacción colectiva	s.d.	s.d.	s.d.	s.d.
Viviendas principales sin calefacción	s.d.	s.d.	s.d.	s.d.
Superficie media útil por habitante (m ²)	36,65		32,52	

DATOS SOCIODEMOGRÁFICOS. Sección censal: 1100403006 AEV: 11004002

	Sección censal		AEV	
	Valores absolutos	%	Valores absolutos	%
Población (2011)				
Población total	620		9.490	
Población menor de 15 años	0	0,00	1.785	18,81
Población de 16 a 29 años	85	13,71	s.d.	s.d.
Población de 16 años y más	450	72,58	s.d.	s.d.
Población de 75 años y más	0	0,00	665	7,01
Población extranjera	s.d.	s.d.	s.d.	s.d.
Población extranjera menor de 15 años	s.d.	s.d.	s.d.	s.d.
Hogares (2011)				
Hogares	220		3.400	
Hogares unipersonales de mayores de 65 años	25	11,36	420	12,35
Hogares con un adulto y uno o más menores	20	9,09	175	5,15
Nivel educativo y situación laboral (2011)				
Población sin estudios	85	18,89	1.655	s.d.
Población activa de 16 años o más	285	45,97	4.420	46,58
Población parada 16 años o más	s.d.	s.d.	s.d.	s.d.
Población activa de 16 a 29 años	70	82,35	s.d.	s.d.
Población parada de 16 a 29 años	s.d.	s.d.	s.d.	s.d.
Población ocupada	s.d.	s.d.	s.d.	s.d.
Población ocupada con carácter eventual	s.d.	s.d.	s.d.	s.d.
Población ocupada no cualificada	s.d.	s.d.	s.d.	s.d.
Edificación y vivienda (2011)				
Viviendas familiares	340		4.085	
Viviendas principales	220	64,71	3.400	83,23
Viviendas secundarias	s.d.	s.d.	s.d.	s.d.
Viviendas vacías	s.d.	s.d.	s.d.	s.d.
Viviendas unifamiliares (5)	120	35,29	1.215	29,74
Viviendas en edificios de vivienda plurifamiliar (6)	220	64,71	2.760	67,56
Viviendas con superficie menor de 30m ²	0	0,00	0	0,00
Viviendas sin cuarto de aseo con inodoro	0	0,00	45	1,10
Viviendas sin baño o ducha	0	0,00	65	1,59
Viviendas en edificios en estado ruinoso, malo o deficiente	10	2,94	725	17,75
Viviendas en edificios anteriores a 1940	0	0,00	s.d.	s.d.
Viviendas en edificios de 4 o más plantas	155	45,59	1.950	47,74
Viv. ppls. en edificios de 4 plantas o más sin ascensor	s.d.	s.d.	s.d.	s.d.
Viviendas principales con calefacción individual	s.d.	s.d.	s.d.	s.d.
Viviendas principales con calefacción colectiva	s.d.	s.d.	s.d.	s.d.
Viviendas principales sin calefacción	s.d.	s.d.	s.d.	s.d.
Superficie media útil por habitante (m ²)	32,90		32,52	

DATOS SOCIODEMOGRÁFICOS. Sección censal: 1100403007 AEV: 11004002

Población (2011)	Sección censal		AEV	
	Valores absolutos	%	Valores absolutos	%
Población total	855		9.490	
Población menor de 15 años	160	18,71	1.785	18,81
Población de 16 a 29 años	s.d.	s.d.	s.d.	s.d.
Población de 16 años y más	690	80,70	s.d.	s.d.
Población de 75 años y más	115	13,45	665	7,01
Población extranjera	s.d.	s.d.	s.d.	s.d.
Población extranjera menor de 15 años	s.d.	s.d.	s.d.	s.d.
Hogares (2011)				
Hogares	395		3.400	
Hogares unipersonales de mayores de 65 años	105	26,58	420	12,35
Hogares con un adulto y uno o más menores	10	2,53	175	5,15
Nivel educativo y situación laboral (2011)				
Población sin estudios	300	43,17	1.655	s.d.
Población activa de 16 años o más	335	39,18	4.420	46,58
Población parada 16 años o más	s.d.	s.d.	s.d.	s.d.
Población activa de 16 a 29 años	s.d.	s.d.	s.d.	s.d.
Población parada de 16 a 29 años	s.d.	s.d.	s.d.	s.d.
Población ocupada	s.d.	s.d.	s.d.	s.d.
Población ocupada con carácter eventual	s.d.	s.d.	s.d.	s.d.
Población ocupada no cualificada	s.d.	s.d.	s.d.	s.d.
Edificación y vivienda (2011)				
Viviendas familiares	460		4.085	
Viviendas principales	395	85,87	3.400	83,23
Viviendas secundarias	20	4,35	s.d.	s.d.
Viviendas vacías	45	9,78	s.d.	s.d.
Viviendas unifamiliares (5)	335	72,83	1.215	29,74
Viviendas en edificios de vivienda plurifamiliar (6)	125	27,17	2.760	67,56
Viviendas con superficie menor de 30m ²	0	0,00	0	0,00
Viviendas sin cuarto de aseo con inodoro	10	2,53	45	1,10
Viviendas sin baño o ducha	15	3,80	65	1,59
Viviendas en edificios en estado ruinoso, malo o deficiente	35	7,61	725	17,75
Viviendas en edificios anteriores a 1940	0	0,00	s.d.	s.d.
Viviendas en edificios de 4 o más plantas	0	0,00	1.950	47,74
Viv. ppls. en edificios de 4 plantas o más sin ascensor	s.d.	s.d.	s.d.	s.d.
Viviendas principales con calefacción individual	s.d.	s.d.	s.d.	s.d.
Viviendas principales con calefacción colectiva	s.d.	s.d.	s.d.	s.d.
Viviendas principales sin calefacción	150	0,00	s.d.	s.d.
Superficie media útil por habitante (m ²)	45,73		32,52	

DATOS SOCIODEMOGRÁFICOS. Sección censal: 1100403008 AEV: 11004002

	Sección censal		AEV	
	Valores absolutos	%	Valores absolutos	%
Población (2011)				
Población total	1.745		9.490	
Población menor de 15 años	540	30,95	1.785	18,81
Población de 16 a 29 años	365	20,92	s.d.	s.d.
Población de 16 años y más	1.200	68,77	s.d.	s.d.
Población de 75 años y más	0	0,00	665	7,01
Población extranjera	120	6,88	s.d.	s.d.
Población extranjera menor de 15 años	s.d.	s.d.	s.d.	s.d.
Hogares (2011)				
Hogares	445		3.400	
Hogares unipersonales de mayores de 65 años	5	1,12	420	12,35
Hogares con un adulto y uno o más menores	10	2,25	175	5,15
Nivel educativo y situación laboral (2011)				
Población sin estudios	220	18,33	1.655	s.d.
Población activa de 16 años o más	800	45,85	4.420	46,58
Población parada 16 años o más	s.d.	s.d.	s.d.	s.d.
Población activa de 16 a 29 años	175	47,95	s.d.	s.d.
Población parada de 16 a 29 años	s.d.	s.d.	s.d.	s.d.
Población ocupada	s.d.	s.d.	s.d.	s.d.
Población ocupada con carácter eventual	s.d.	s.d.	s.d.	s.d.
Población ocupada no cualificada	s.d.	s.d.	s.d.	s.d.
Edificación y vivienda (2011)				
Viviendas familiares	530		4.085	
Viviendas principales	445	83,96	3.400	83,23
Viviendas secundarias	s.d.	s.d.	s.d.	s.d.
Viviendas vacías	s.d.	s.d.	s.d.	s.d.
Viviendas unifamiliares (5)	175	33,02	1.215	29,74
Viviendas en edificios de vivienda plurifamiliar (6)	300	56,60	2.760	67,56
Viviendas con superficie menor de 30m ²	0	0,00	0	0,00
Viviendas sin cuarto de aseo con inodoro	0	0,00	45	1,10
Viviendas sin baño o ducha	0	0,00	65	1,59
Viviendas en edificios en estado ruinoso, malo o deficiente	10	1,89	725	17,75
Viviendas en edificios anteriores a 1940	0	0,00	s.d.	s.d.
Viviendas en edificios de 4 o más plantas	285	53,77	1.950	47,74
Viv. ppls. en edificios de 4 plantas o más sin ascensor	s.d.	s.d.	s.d.	s.d.
Viviendas principales con calefacción individual	s.d.	s.d.	s.d.	s.d.
Viviendas principales con calefacción colectiva	s.d.	s.d.	s.d.	s.d.
Viviendas principales sin calefacción	330	0,00	s.d.	s.d.
Superficie media útil por habitante (m ²)	18,22		32,52	

DATOS SOCIODEMOGRÁFICOS. Sección censal: 1100403009 AEV: 11004002

Población (2011)	Sección censal		AEV	
	Valores absolutos	%	Valores absolutos	%
Población total	735		9.490	
Población menor de 15 años	0	0,00	1.785	18,81
Población de 16 a 29 años	s.d.	s.d.	s.d.	s.d.
Población de 16 años y más	615	83,67	s.d.	s.d.
Población de 75 años y más	125	17,01	665	7,01
Población extranjera	15	2,04	s.d.	s.d.
Población extranjera menor de 15 años	s.d.	s.d.	s.d.	s.d.
Hogares (2011)				
Hogares	340		3.400	
Hogares unipersonales de mayores de 65 años	60	17,65	420	12,35
Hogares con un adulto y uno o más menores	40	11,76	175	5,15
Nivel educativo y situación laboral (2011)				
Población sin estudios	110	17,89	1.655	s.d.
Población activa de 16 años o más	375	51,02	4.420	46,58
Población parada 16 años o más	s.d.	s.d.	s.d.	s.d.
Población activa de 16 a 29 años	s.d.	s.d.	s.d.	s.d.
Población parada de 16 a 29 años	s.d.	s.d.	s.d.	s.d.
Población ocupada	s.d.	s.d.	s.d.	s.d.
Población ocupada con carácter eventual	s.d.	s.d.	s.d.	s.d.
Población ocupada no cualificada	s.d.	s.d.	s.d.	s.d.
Edificación y vivienda (2011)				
Viviendas familiares	360		4.085	
Viviendas principales	340	94,44	3.400	83,23
Viviendas secundarias	s.d.	s.d.	s.d.	s.d.
Viviendas vacías	s.d.	s.d.	s.d.	s.d.
Viviendas unifamiliares (5)	0	0,00	1.215	29,74
Viviendas en edificios de vivienda plurifamiliar (6)	360	100,00	2.760	67,56
Viviendas con superficie menor de 30m ²	0	0,00	0	0,00
Viviendas sin cuarto de aseo con inodoro	10	2,94	45	1,10
Viviendas sin baño o ducha	0	0,00	65	1,59
Viviendas en edificios en estado ruinoso, malo o deficiente	30	8,33	725	17,75
Viviendas en edificios anteriores a 1940	0	0,00	s.d.	s.d.
Viviendas en edificios de 4 o más plantas	300	83,33	1.950	47,74
Viv. ppls. en edificios de 4 plantas o más sin ascensor	s.d.	s.d.	s.d.	s.d.
Viviendas principales con calefacción individual	s.d.	s.d.	s.d.	s.d.
Viviendas principales con calefacción colectiva	s.d.	s.d.	s.d.	s.d.
Viviendas principales sin calefacción	s.d.	s.d.	s.d.	s.d.
Superficie media útil por habitante (m ²)	41,63		32,52	

DATOS SOCIODEMOGRÁFICOS. Sección censal: 1100403010 AEV: 11004002

Población (2011)	Sección censal		AEV	
	Valores absolutos	%	Valores absolutos	%
Población total	780		9.490	
Población menor de 15 años	0	0,00	1.785	18,81
Población de 16 a 29 años	90	11,54	s.d.	s.d.
Población de 16 años y más	690	88,46	s.d.	s.d.
Población de 75 años y más	245	31,41	665	7,01
Población extranjera	30	3,85	s.d.	s.d.
Población extranjera menor de 15 años	s.d.	s.d.	s.d.	s.d.
Hogares (2011)				
Hogares	300		3.400	
Hogares unipersonales de mayores de 65 años	80	26,67	420	12,35
Hogares con un adulto y uno o más menores	10	3,33	175	5,15
Nivel educativo y situación laboral (2011)				
Población sin estudios	365	52,90	1.655	s.d.
Población activa de 16 años o más	250	32,05	4.420	46,58
Población parada 16 años o más	s.d.	s.d.	s.d.	s.d.
Población activa de 16 a 29 años	s.d.	s.d.	s.d.	s.d.
Población parada de 16 a 29 años	s.d.	s.d.	s.d.	s.d.
Población ocupada	s.d.	s.d.	s.d.	s.d.
Población ocupada con carácter eventual	s.d.	s.d.	s.d.	s.d.
Población ocupada no cualificada	s.d.	s.d.	s.d.	s.d.
Edificación y vivienda (2011)				
Viviendas familiares	350		4.085	
Viviendas principales	300	85,71	3.400	83,23
Viviendas secundarias	s.d.	s.d.	s.d.	s.d.
Viviendas vacías	s.d.	s.d.	s.d.	s.d.
Viviendas unifamiliares (5)	95	27,14	1.215	29,74
Viviendas en edificios de vivienda plurifamiliar (6)	255	72,86	2.760	67,56
Viviendas con superficie menor de 30m ²	0	0,00	0	0,00
Viviendas sin cuarto de aseo con inodoro	0	0,00	45	1,10
Viviendas sin baño o ducha	0	0,00	65	1,59
Viviendas en edificios en estado ruinoso, malo o deficiente	170	48,57	725	17,75
Viviendas en edificios anteriores a 1940	0	0,00	s.d.	s.d.
Viviendas en edificios de 4 o más plantas	180	51,43	1.950	47,74
Viv. pples. en edificios de 4 plantas o más sin ascensor	s.d.	s.d.	s.d.	s.d.
Viviendas principales con calefacción individual	s.d.	s.d.	s.d.	s.d.
Viviendas principales con calefacción colectiva	s.d.	s.d.	s.d.	s.d.
Viviendas principales sin calefacción	190	0,00	s.d.	s.d.
Superficie media útil por habitante (m ²)	29,17		32,52	

DATOS SOCIODEMOGRÁFICOS. Sección censal: 1100403011 AEV: 11004002

	Sección censal		AEV	
	Valores absolutos	%	Valores absolutos	%
Población (2011)				
Población total	1.080		9.490	
Población menor de 15 años	270	25,00	1.785	18,81
Población de 16 a 29 años	140	12,96	s.d.	s.d.
Población de 16 años y más	810	75,00	s.d.	s.d.
Población de 75 años y más	75	6,94	665	7,01
Población extranjera	s.d.	s.d.	s.d.	s.d.
Población extranjera menor de 15 años	s.d.	s.d.	s.d.	s.d.
Hogares (2011)				
Hogares	335		3.400	
Hogares unipersonales de mayores de 65 años	20	5,97	420	12,35
Hogares con un adulto y uno o más menores	10	2,99	175	5,15
Nivel educativo y situación laboral (2011)				
Población sin estudios	190	23,31	1.655	s.d.
Población activa de 16 años o más	515	47,69	4.420	46,58
Población parada 16 años o más	275	53,40	s.d.	s.d.
Población activa de 16 a 29 años	s.d.	s.d.	s.d.	s.d.
Población parada de 16 a 29 años	s.d.	s.d.	s.d.	s.d.
Población ocupada	240	22,22	s.d.	s.d.
Población ocupada con carácter eventual	0	0,00	s.d.	s.d.
Población ocupada no cualificada	95	39,58	s.d.	s.d.
Edificación y vivienda (2011)				
Viviendas familiares	365		4.085	
Viviendas principales	335	91,78	3.400	83,23
Viviendas secundarias	s.d.	s.d.	s.d.	s.d.
Viviendas vacías	s.d.	s.d.	s.d.	s.d.
Viviendas unifamiliares (5)	290	79,45	1.215	29,74
Viviendas en edificios de vivienda plurifamiliar (6)	75	20,55	2.760	67,56
Viviendas con superficie menor de 30m ²	0	0,00	0	0,00
Viviendas sin cuarto de aseo con inodoro	0	0,00	45	1,10
Viviendas sin baño o ducha	0	0,00	65	1,59
Viviendas en edificios en estado ruinoso, malo o deficiente	10	2,74	725	17,75
Viviendas en edificios anteriores a 1940	0	0,00	s.d.	s.d.
Viviendas en edificios de 4 o más plantas	0	0,00	1.950	47,74
Viv. ppls. en edificios de 4 plantas o más sin ascensor	s.d.	s.d.	s.d.	s.d.
Viviendas principales con calefacción individual	s.d.	s.d.	s.d.	s.d.
Viviendas principales con calefacción colectiva	s.d.	s.d.	s.d.	s.d.
Viviendas principales sin calefacción	165	0,00	s.d.	s.d.
Superficie media útil por habitante (m ²)	30,42		32,52	

DATOS SOCIODEMOGRÁFICOS. Sección censal: 1100403014 AEV: 11004002

	Sección censal		AEV	
	Valores absolutos	%	Valores absolutos	%
Población (2011)				
Población total	2.355		9.490	
Población menor de 15 años	815	34,61	1.785	18,81
Población de 16 a 29 años	305	12,95	s.d.	s.d.
Población de 16 años y más	1.535	65,18	s.d.	s.d.
Población de 75 años y más	0	0,00	665	7,01
Población extranjera	195	8,28	s.d.	s.d.
Población extranjera menor de 15 años	50	6,13	s.d.	s.d.
Hogares (2011)				
Hogares	785		3.400	
Hogares unipersonales de mayores de 65 años	25	3,18	420	12,35
Hogares con un adulto y uno o más menores	55	7,01	175	5,15
Nivel educativo y situación laboral (2011)				
Población sin estudios	75	4,89	1.655	s.d.
Población activa de 16 años o más	1.160	49,26	4.420	46,58
Población parada 16 años o más	450	38,79	s.d.	s.d.
Población activa de 16 a 29 años	250	81,97	s.d.	s.d.
Población parada de 16 a 29 años	130	52,00	s.d.	s.d.
Población ocupada	710	30,15	s.d.	s.d.
Población ocupada con carácter eventual	15	2,11	s.d.	s.d.
Población ocupada no cualificada	60	8,45	s.d.	s.d.
Edificación y vivienda (2011)				
Viviendas familiares	920		4.085	
Viviendas principales	785	85,33	3.400	83,23
Viviendas secundarias	25	2,72	s.d.	s.d.
Viviendas vacías	110	11,96	s.d.	s.d.
Viviendas unifamiliares (5)	0	0,00	1.215	29,74
Viviendas en edificios de vivienda plurifamiliar (6)	920	100,00	2.760	67,56
Viviendas con superficie menor de 30m ²	0	0,00	0	0,00
Viviendas sin cuarto de aseo con inodoro	25	3,18	45	1,10
Viviendas sin baño o ducha	50	6,37	65	1,59
Viviendas en edificios en estado ruinoso, malo o deficiente	150	16,30	725	17,75
Viviendas en edificios anteriores a 1940	0	0,00	s.d.	s.d.
Viviendas en edificios de 4 o más plantas	840	91,30	1.950	47,74
Viv. ppls. en edificios de 4 plantas o más sin ascensor	240	30,57	s.d.	s.d.
Viviendas principales con calefacción individual	s.d.	s.d.	s.d.	s.d.
Viviendas principales con calefacción colectiva	s.d.	s.d.	s.d.	s.d.
Viviendas principales sin calefacción	300	0,00	s.d.	s.d.
Superficie media útil por habitante (m ²)	29,30		32,52	

INDICADORES DE VULNERABILIDAD AEV: 11004002

	AEV	Municipio	Comunidad Autónoma	España
Vulnerabilidad sociodemográfica				
% de población de 75 años y más años	7,01	6,14	7,32	8,71
% de hogares unipersonales de mayores de 65 años	12,35	7,85	8,65	9,45
% de hogares con un adulto y uno o más menores	5,15	5,52	5,21	4,83
% de población extranjera (7)	s.d.	6,70	7,88	11,26
% de población extranjera menor de 15 años (8)	s.d.	6,21	6,21	12,30
Vulnerabilidad socioeconómica				
% de población en paro (IBVU)	s.d.	38,76	38,89	29,64
% de población juvenil en paro (9)	s.d.	57,03	53,55	44,81
% de ocupados eventuales	s.d.	0,52	26,49	19,35
% de ocupados no cualificados	s.d.	11,00	13,54	11,03
% de población sin estudios (IBVU)	s.d.	12,57	14,83	10,92
Vulnerabilidad residencial				
% de viviendas con una superficie menor de 30 m ²	0,00	1,03	0,27	0,28
Superficie media útil por habitante (m ²)	32,52	41,35	57,18	51,82
% de viviendas sin cuarto de aseo con inodoro	1,10	1,30	0,58	0,41
% de viviendas sin baño o ducha	1,59	1,32	0,58	0,37
% de viviendas en estado ruinoso, malo o deficiente (IBVU)	17,75	9,79	6,38	6,99
% de viviendas en edificios anteriores a 1940	s.d.	0,80	8,70	13,20
% de viv. ppales. en edificios de 4 o más plantas sin ascensor	s.d.	92,28	26,84	25,50
% de viviendas principales sin calefacción	s.d.	24,47	75,16	43,14

Definiciones y Síntesis Metodológica

ESTE CATÁLOGO REFERIDO A 2011 SÓLO IDENTIFICA ÁREAS ESTADÍSTICAS VULNERABLES (AEV), NO BARRIOS VULNERABLES

ÁREA ESTADÍSTICA VULNERABLE (AEV):

Agrupación de secciones censales colindantes y de cierta homogeneidad urbanística, de entre 3.500 y 15.000 habitantes en las que, al menos, uno de los tres Indicadores Básicos de Vulnerabilidad Urbana (IBVU Estudios, IBVU Vivienda o IBVU Paro) del conjunto supera el valor establecido como referencia de vulnerabilidad.

- IBVU Estudios: Porcentaje de población analfabeta y sin estudios de 16 años o más, sobre el total de población de 16 años o más. Valor de referencia de vulnerabilidad (2011): 16,38%.

- IBVU Vivienda: Porcentaje de viviendas familiares (principales, secundarias, vacías) en edificios en estado ruinoso, malo o deficiente, sobre el total de viviendas familiares (principales, secundarias, vacías). Valor de referencia de vulnerabilidad (2011): 17,50 %.

- IBVU Paro: Porcentaje de la población de 16 años o más en situación de paro, respecto al total de población activa de 16 años o más. Valor de referencia de vulnerabilidad (2011): 42,33 %.

Las Áreas Estadísticas Vulnerables (AEV) son el resultado de un análisis detallado de los tres Indicadores Básicos de Vulnerabilidad Urbana (IBVU) sobre las secciones censales, realizado en gabinete, teniendo en cuenta el soporte urbano real, y por tanto definiendo continuidades, delimitando barreras y realizando, dentro de lo que permite la fotografía aérea, un primer análisis de la homogeneidad morfológica de los espacios.

BARRIO VULNERABLE (BV) (Sólo 2001):

Se entiende por Barrio Vulnerable (BV) un conjunto urbano de cierta homogeneidad y continuidad urbanística, delimitado partiendo siempre de un Área Estadística Vulnerable (AEV), pero perfilando esta delimitación estadística en base a los 3 IBVU mencionados desde el punto de vista urbanístico, buscando por tanto una mayor correspondencia con los tejidos morfológicos de las ciudades. La delimitación de Barrios Vulnerables se realizó sólo en el Catálogo de 2001, partiendo de las Áreas Estadísticas Vulnerables previamente identificadas en 2001, perfilando su delimitación con trabajo de campo y la información aportada por los técnicos municipales contactados en cada Ayuntamiento, quedando definida la delimitación de cada BV en función de estos datos. El Catálogo de 2001 incluía, para cada uno de estos BV una "Descripción Urbanística", que trataba de reflejar su realidad actual tanto urbana como social.

El presente Catálogo de 2011 sólo contempla la delimitación de AEV de 2011, sin que se haya realizado la delimitación de BV ni las correspondientes fichas de "Descripción Urbanística" de 2011. No obstante, y para comparar la evolución de los BV identificados en 2001, en la ficha de cada AEV de 2011 se recoge la delimitación de BV de 2001, si hubiera coincidencia aproximada.

SÍNTESIS METODOLÓGICA (2011):

El cuerpo de estudio del Catálogo de Barrios Vulnerables de 2011 sigue el criterio establecido en los Catálogos anteriores: centrándose en los municipios mayores de 50.000 habitantes y capitales de provincia. De este modo, el ámbito de análisis del Catálogo de 2011 cuenta con un total de 147 ciudades, 8 más que en el Catálogo de 2001 y 30 más que en el Catálogo de 1991.

Los trabajos del Catálogo de 2011, siguen la misma metodología que los de 1991, 2001, y 2006, con la única particularidad de que sólo identifican las Áreas Estadísticas Vulnerables, sin realizar el análisis urbanístico detallado que permitía identificar a partir de ellas los Barrios Vulnerables.

Para su desarrollo se ha partido del análisis de la evolución de los Barrios Vulnerables identificados en 2001, viendo primero si seguían o no siendo vulnerables en el año 2011. Posteriormente, se han identificado las nuevas Áreas Estadísticas Vulnerables no coincidentes con Barrios Vulnerables identificados en el Catálogo de 2001, incluyendo también las ciudades que no contaban con Barrios Vulnerables en 2001.

Una vez identificadas las secciones censales que, en cada una de las fechas de estudio, superan los umbrales de referencia (para uno o varios de los 3 Indicadores Básicos de Vulnerabilidad Urbana IBVU), se procede a agrupar estas secciones en Áreas Estadísticas Vulnerables (AEV).

La metodología detallada completa puede consultarse en:

http://www.fomento.gob.es/MFOM.BarriosVulnerables/static/adjunto/Sintesis_metodologica_general_catalogo_bbv.pdf

NOTAS:

- (5) Viviendas Unifamiliares: Número de viviendas en edificios con uso predominantemente residencial que sólo tienen una vivienda.
- (6) Viviendas en edificios de Vivienda Plurifamiliar: Número de viviendas en edificios con uso predominantemente residencial que tienen más un inmueble. (El Censo de 2011 define Inmueble como: Unidad operativa usada en el cuaderno de recorrido del agente censal, que corresponde, según su uso, a una vivienda o un local. Cada inmueble se corresponde con una combinación diferente de los valores de planta y puerta).
- (7) Porcentaje de Población Extranjera: Porcentaje de personas de nacionalidad extranjera, respecto al total de población. (%)
- (8) Porcentaje de Población Extranjera menor de 15 años: Porcentaje de menores de 15 años de edad con nacionalidad extranjera, respecto al total de población menor de 15 años. (%)
- (9) Porcentaje de Población juvenil en paro: Porcentaje de la población de 16 a 29 años en situación de paro respecto al total de población activa de 16 a 29 años. (%)