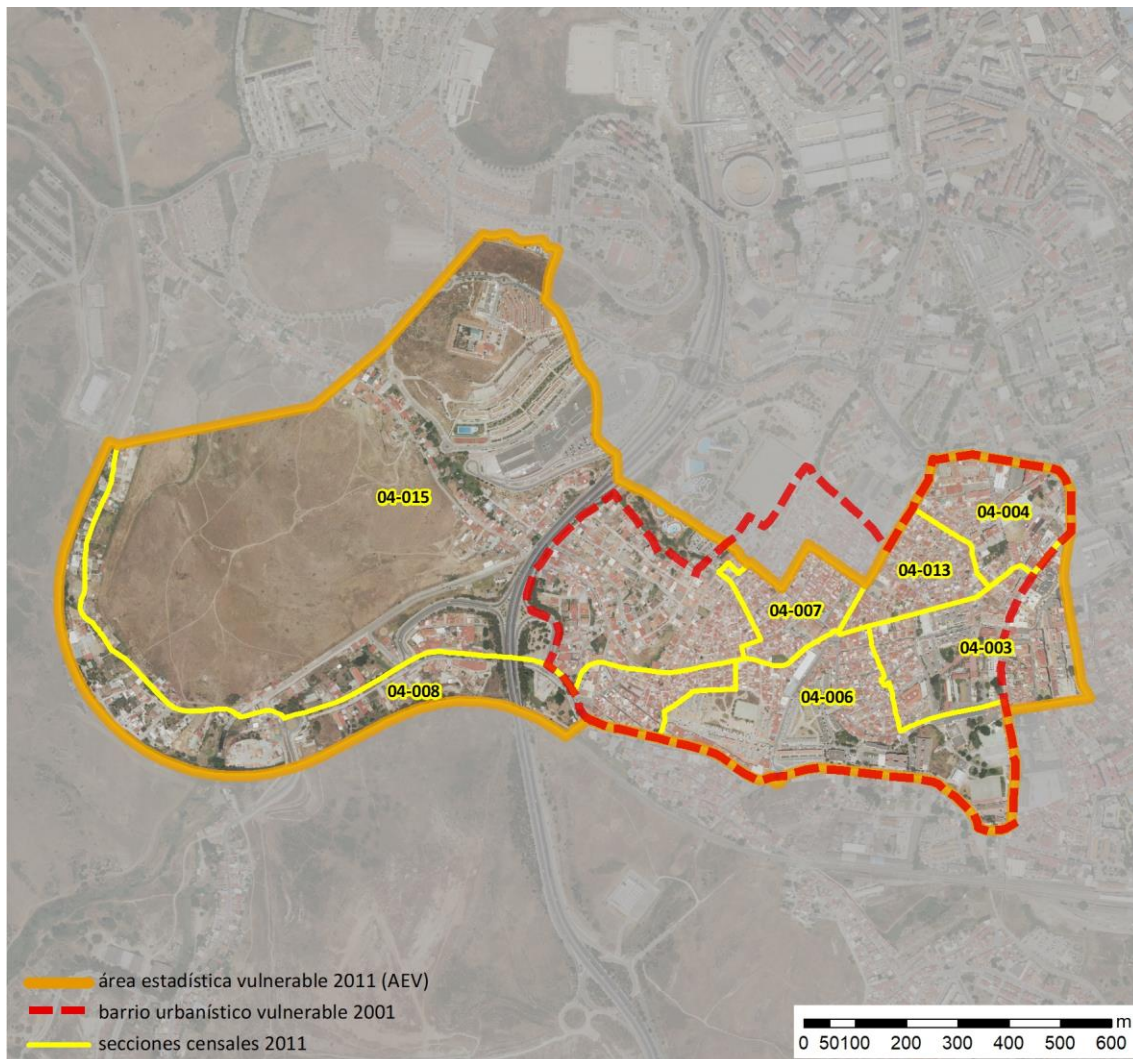


Ficha AEV (Área Estadística Vulnerable): 11004003



Localización en detalle del AEV

Datos básicos

Población del AEV	9.155
Viviendas	4.030
Densidad población (pob/Km ²)	7.667,68
Densidad vivienda (Viv/Ha)	33,75
Superficie (Ha)	119,40
Nº de secciones censales del AEV	7



Localización del AEV dentro del término municipal

Indicadores básicos de vulnerabilidad (IBVU)

	Valor del AEV	Valor de referencia de vulnerabilidad ⁽¹⁾
IBVU Estudios ⁽²⁾	13,19 %	16,38 %
IBVU Viviendas ⁽³⁾	5,46 %	17,50 %
IBVU Paro ⁽⁴⁾	s.d. %	42,33 %

(1) Valor que se ha tomado como referencia de vulnerabilidad para cada IBVU.

(2) IBVU Estudios: Porcentaje de población analfabeta y sin estudios de 16 años o más, sobre el total de población de 16 años o más.

(3) IBVU Vivienda: Porcentaje de viviendas familiares en edificios en estado ruinoso, malo o deficiente, sobre el total de viviendas familiares.

(4) IBVU Paro: Porcentaje de la población de 16 años o más en situación de paro, respecto al total de población activa de 16 años o más.

DATOS SOCIODEMOGRÁFICOS. Sección censal: 1100404003 AEV: 11004003

	Sección censal		AEV	
	Valores absolutos	%	Valores absolutos	%
Población (2011)				
Población total	2.335		9.155	
Población menor de 15 años	310	13,28	1.290	14,09
Población de 16 a 29 años	440	18,84	1.565	17,09
Población de 16 años y más	2.030	86,94	7.470	81,59
Población de 75 años y más	145	6,21	425	4,64
Población extranjera	110	4,71	s.d.	s.d.
Población extranjera menor de 15 años	s.d.	s.d.	s.d.	s.d.
Hogares (2011)				
Hogares	990		3.365	
Hogares unipersonales de mayores de 65 años	130	13,13	275	8,17
Hogares con un adulto y uno o más menores	60	6,06	265	7,88
Nivel educativo y situación laboral (2011)				
Población sin estudios	115	5,67	985	13,19
Población activa de 16 años o más	1.395	59,74	4.905	53,58
Población parada 16 años o más	585	41,94	s.d.	s.d.
Población activa de 16 a 29 años	340	77,27	1.185	75,72
Población parada de 16 a 29 años	185	54,41	s.d.	s.d.
Población ocupada	810	34,69	s.d.	s.d.
Población ocupada con carácter eventual	0	0,00	s.d.	s.d.
Población ocupada no cualificada	25	3,09	s.d.	s.d.
Edificación y vivienda (2011)				
Viviendas familiares	1.000		4.030	
Viviendas principales	990	99,00	3.365	83,50
Viviendas secundarias	0	0,00	s.d.	s.d.
Viviendas vacías	10	1,00	s.d.	s.d.
Viviendas unifamiliares (5)	160	16,00	1.845	45,78
Viviendas en edificios de vivienda plurifamiliar (6)	840	84,00	2.185	54,22
Viviendas con superficie menor de 30m ²	0	0,00	0	0,00
Viviendas sin cuarto de aseo con inodoro	75	7,58	95	2,36
Viviendas sin baño o ducha	30	3,03	80	1,99
Viviendas en edificios en estado ruinoso, malo o deficiente	30	3,00	220	5,46
Viviendas en edificios anteriores a 1940	0	0,00	s.d.	s.d.
Viviendas en edificios de 4 o más plantas	740	74,00	s.d.	s.d.
Viv. ppls. en edificios de 4 plantas o más sin ascensor	90	9,09	s.d.	s.d.
Viviendas principales con calefacción individual	s.d.	s.d.	s.d.	s.d.
Viviendas principales con calefacción colectiva	s.d.	s.d.	s.d.	s.d.
Viviendas principales sin calefacción	435	0,00	s.d.	s.d.
Superficie media útil por habitante (m ²)	36,40		38,05	

DATOS SOCIODEMOGRÁFICOS. Sección censal: 1100404004 AEV: 11004003

Población (2011)	Sección censal		AEV	
	Valores absolutos	%	Valores absolutos	%
Población total	785		9.155	
Población menor de 15 años	0	0,00	1.290	14,09
Población de 16 a 29 años	115	14,65	1.565	17,09
Población de 16 años y más	750	95,54	7.470	81,59
Población de 75 años y más	115	14,65	425	4,64
Población extranjera	15	1,91	s.d.	s.d.
Población extranjera menor de 15 años	s.d.	s.d.	s.d.	s.d.
Hogares (2011)				
Hogares	355		3.365	
Hogares unipersonales de mayores de 65 años	35	9,86	275	8,17
Hogares con un adulto y uno o más menores	35	9,86	265	7,88
Nivel educativo y situación laboral (2011)				
Población sin estudios	85	11,33	985	13,19
Población activa de 16 años o más	430	54,78	4.905	53,58
Población parada 16 años o más	170	39,53	s.d.	s.d.
Población activa de 16 a 29 años	110	95,65	1.185	75,72
Población parada de 16 a 29 años	s.d.	s.d.	s.d.	s.d.
Población ocupada	260	33,12	s.d.	s.d.
Población ocupada con carácter eventual	0	0,00	s.d.	s.d.
Población ocupada no cualificada	0	0,00	s.d.	s.d.
Edificación y vivienda (2011)				
Viviendas familiares	505		4.030	
Viviendas principales	355	70,30	3.365	83,50
Viviendas secundarias	s.d.	s.d.	s.d.	s.d.
Viviendas vacías	s.d.	s.d.	s.d.	s.d.
Viviendas unifamiliares (5)	90	17,82	1.845	45,78
Viviendas en edificios de vivienda plurifamiliar (6)	415	82,18	2.185	54,22
Viviendas con superficie menor de 30m ²	0	0,00	0	0,00
Viviendas sin cuarto de aseo con inodoro	0	0,00	95	2,36
Viviendas sin baño o ducha	0	0,00	80	1,99
Viviendas en edificios en estado ruinoso, malo o deficiente	0	0,00	220	5,46
Viviendas en edificios anteriores a 1940	0	0,00	s.d.	s.d.
Viviendas en edificios de 4 o más plantas	305	60,40	s.d.	s.d.
Viv. ppls. en edificios de 4 plantas o más sin ascensor	0	0,00	s.d.	s.d.
Viviendas principales con calefacción individual	s.d.	s.d.	s.d.	s.d.
Viviendas principales con calefacción colectiva	s.d.	s.d.	s.d.	s.d.
Viviendas principales sin calefacción	s.d.	s.d.	s.d.	s.d.
Superficie media útil por habitante (m ²)	57,90		38,05	

DATOS SOCIODEMOGRÁFICOS. Sección censal: 1100404006 AEV: 11004003

	Sección censal		AEV	
	Valores absolutos	%	Valores absolutos	%
Población (2011)				
Población total	2.125		9.155	
Población menor de 15 años	750	35,29	1.290	14,09
Población de 16 a 29 años	320	15,06	1.565	17,09
Población de 16 años y más	1.375	64,71	7.470	81,59
Población de 75 años y más	0	0,00	425	4,64
Población extranjera	785	36,94	s.d.	s.d.
Población extranjera menor de 15 años	440	58,67	s.d.	s.d.
Hogares (2011)				
Hogares	655		3.365	
Hogares unipersonales de mayores de 65 años	55	8,40	275	8,17
Hogares con un adulto y uno o más menores	105	16,03	265	7,88
Nivel educativo y situación laboral (2011)				
Población sin estudios	110	8,00	985	13,19
Población activa de 16 años o más	840	39,53	4.905	53,58
Población parada 16 años o más	405	48,21	s.d.	s.d.
Población activa de 16 a 29 años	160	50,00	1.185	75,72
Población parada de 16 a 29 años	60	37,50	s.d.	s.d.
Población ocupada	435	20,47	s.d.	s.d.
Población ocupada con carácter eventual	25	5,75	s.d.	s.d.
Población ocupada no cualificada	130	29,89	s.d.	s.d.
Edificación y vivienda (2011)				
Viviendas familiares	775		4.030	
Viviendas principales	655	84,52	3.365	83,50
Viviendas secundarias	40	5,16	s.d.	s.d.
Viviendas vacías	80	10,32	s.d.	s.d.
Viviendas unifamiliares (5)	330	42,58	1.845	45,78
Viviendas en edificios de vivienda plurifamiliar (6)	445	57,42	2.185	54,22
Viviendas con superficie menor de 30m ²	0	0,00	0	0,00
Viviendas sin cuarto de aseo con inodoro	0	0,00	95	2,36
Viviendas sin baño o ducha	0	0,00	80	1,99
Viviendas en edificios en estado ruinoso, malo o deficiente	35	4,52	220	5,46
Viviendas en edificios anteriores a 1940	0	0,00	s.d.	s.d.
Viviendas en edificios de 4 o más plantas	180	23,23	s.d.	s.d.
Viv. ppls. en edificios de 4 plantas o más sin ascensor	0	0,00	s.d.	s.d.
Viviendas principales con calefacción individual	s.d.	s.d.	s.d.	s.d.
Viviendas principales con calefacción colectiva	s.d.	s.d.	s.d.	s.d.
Viviendas principales sin calefacción	345	0,00	s.d.	s.d.
Superficie media útil por habitante (m ²)	31,00		38,05	

DATOS SOCIODEMOGRÁFICOS. Sección censal: 1100404007 AEV: 11004003

	Sección censal		AEV	
	Valores absolutos	%	Valores absolutos	%
Población (2011)				
Población total	375		9.155	
Población menor de 15 años	0	0,00	1.290	14,09
Población de 16 a 29 años	75	20,00	1.565	17,09
Población de 16 años y más	345	92,00	7.470	81,59
Población de 75 años y más	110	29,33	425	4,64
Población extranjera	s.d.	s.d.	s.d.	s.d.
Población extranjera menor de 15 años	s.d.	s.d.	s.d.	s.d.
Hogares (2011)				
Hogares	170		3.365	
Hogares unipersonales de mayores de 65 años	10	5,88	275	8,17
Hogares con un adulto y uno o más menores	10	5,88	265	7,88
Nivel educativo y situación laboral (2011)				
Población sin estudios	140	40,58	985	13,19
Población activa de 16 años o más	165	44,00	4.905	53,58
Población parada 16 años o más	s.d.	s.d.	s.d.	s.d.
Población activa de 16 a 29 años	75	100,00	1.185	75,72
Población parada de 16 a 29 años	75	100,00	s.d.	s.d.
Población ocupada	s.d.	s.d.	s.d.	s.d.
Población ocupada con carácter eventual	s.d.	s.d.	s.d.	s.d.
Población ocupada no cualificada	s.d.	s.d.	s.d.	s.d.
Edificación y vivienda (2011)				
Viviendas familiares	375		4.030	
Viviendas principales	170	45,33	3.365	83,50
Viviendas secundarias	s.d.	s.d.	s.d.	s.d.
Viviendas vacías	s.d.	s.d.	s.d.	s.d.
Viviendas unifamiliares (5)	240	64,00	1.845	45,78
Viviendas en edificios de vivienda plurifamiliar (6)	135	36,00	2.185	54,22
Viviendas con superficie menor de 30m ²	0	0,00	0	0,00
Viviendas sin cuarto de aseo con inodoro	0	0,00	95	2,36
Viviendas sin baño o ducha	0	0,00	80	1,99
Viviendas en edificios en estado ruinoso, malo o deficiente	60	16,00	220	5,46
Viviendas en edificios anteriores a 1940	0	0,00	s.d.	s.d.
Viviendas en edificios de 4 o más plantas	0	0,00	s.d.	s.d.
Viv. pples. en edificios de 4 plantas o más sin ascensor	s.d.	s.d.	s.d.	s.d.
Viviendas principales con calefacción individual	s.d.	s.d.	s.d.	s.d.
Viviendas principales con calefacción colectiva	s.d.	s.d.	s.d.	s.d.
Viviendas principales sin calefacción	s.d.	s.d.	s.d.	s.d.
Superficie media útil por habitante (m ²)	75,00		38,05	

DATOS SOCIODEMOGRÁFICOS. Sección censal: 1100404008 AEV: 11004003

	Sección censal		AEV	
	Valores absolutos	%	Valores absolutos	%
Población (2011)				
Población total	540		9.155	
Población menor de 15 años	0	0,00	1.290	14,09
Población de 16 a 29 años	75	13,89	1.565	17,09
Población de 16 años y más	525	97,22	7.470	81,59
Población de 75 años y más	55	10,19	425	4,64
Población extranjera	s.d.	s.d.	s.d.	s.d.
Población extranjera menor de 15 años	s.d.	s.d.	s.d.	s.d.
Hogares (2011)				
Hogares	245		3.365	
Hogares unipersonales de mayores de 65 años	20	8,16	275	8,17
Hogares con un adulto y uno o más menores	10	4,08	265	7,88
Nivel educativo y situación laboral (2011)				
Población sin estudios	240	45,71	985	13,19
Población activa de 16 años o más	260	48,15	4.905	53,58
Población parada 16 años o más	s.d.	s.d.	s.d.	s.d.
Población activa de 16 a 29 años	60	80,00	1.185	75,72
Población parada de 16 a 29 años	60	100,00	s.d.	s.d.
Población ocupada	s.d.	s.d.	s.d.	s.d.
Población ocupada con carácter eventual	s.d.	s.d.	s.d.	s.d.
Población ocupada no cualificada	s.d.	s.d.	s.d.	s.d.
Edificación y vivienda (2011)				
Viviendas familiares	290		4.030	
Viviendas principales	245	84,48	3.365	83,50
Viviendas secundarias	s.d.	s.d.	s.d.	s.d.
Viviendas vacías	s.d.	s.d.	s.d.	s.d.
Viviendas unifamiliares (5)	270	93,10	1.845	45,78
Viviendas en edificios de vivienda plurifamiliar (6)	20	6,90	2.185	54,22
Viviendas con superficie menor de 30m ²	0	0,00	0	0,00
Viviendas sin cuarto de aseo con inodoro	0	0,00	95	2,36
Viviendas sin baño o ducha	15	6,12	80	1,99
Viviendas en edificios en estado ruinoso, malo o deficiente	20	6,90	220	5,46
Viviendas en edificios anteriores a 1940	0	0,00	s.d.	s.d.
Viviendas en edificios de 4 o más plantas	0	0,00	s.d.	s.d.
Viv. ppls. en edificios de 4 plantas o más sin ascensor	s.d.	s.d.	s.d.	s.d.
Viviendas principales con calefacción individual	s.d.	s.d.	s.d.	s.d.
Viviendas principales con calefacción colectiva	s.d.	s.d.	s.d.	s.d.
Viviendas principales sin calefacción	180	0,00	s.d.	s.d.
Superficie media útil por habitante (m ²)	48,33		38,05	

DATOS SOCIODEMOGRÁFICOS. Sección censal: 1100404013 AEV: 11004003

	Sección censal		AEV	
	Valores absolutos	%	Valores absolutos	%
Población (2011)				
Población total	1.535		9.155	
Población menor de 15 años	0	0,00	1.290	14,09
Población de 16 a 29 años	300	19,54	1.565	17,09
Población de 16 años y más	1.220	79,48	7.470	81,59
Población de 75 años y más	0	0,00	425	4,64
Población extranjera	720	46,91	s.d.	s.d.
Población extranjera menor de 15 años	s.d.	s.d.	s.d.	s.d.
Hogares (2011)				
Hogares	520		3.365	
Hogares unipersonales de mayores de 65 años	15	2,88	275	8,17
Hogares con un adulto y uno o más menores	20	3,85	265	7,88
Nivel educativo y situación laboral (2011)				
Población sin estudios	55	4,51	985	13,19
Población activa de 16 años o más	895	58,31	4.905	53,58
Población parada 16 años o más	345	38,55	s.d.	s.d.
Población activa de 16 a 29 años	260	86,67	1.185	75,72
Población parada de 16 a 29 años	140	53,85	s.d.	s.d.
Población ocupada	550	35,83	s.d.	s.d.
Población ocupada con carácter eventual	5	0,91	s.d.	s.d.
Población ocupada no cualificada	70	12,73	s.d.	s.d.
Edificación y vivienda (2011)				
Viviendas familiares	570		4.030	
Viviendas principales	520	91,23	3.365	83,50
Viviendas secundarias	s.d.	s.d.	s.d.	s.d.
Viviendas vacías	s.d.	s.d.	s.d.	s.d.
Viviendas unifamiliares (5)	280	49,12	1.845	45,78
Viviendas en edificios de vivienda plurifamiliar (6)	290	50,88	2.185	54,22
Viviendas con superficie menor de 30m ²	0	0,00	0	0,00
Viviendas sin cuarto de aseo con inodoro	0	0,00	95	2,36
Viviendas sin baño o ducha	15	2,88	80	1,99
Viviendas en edificios en estado ruinoso, malo o deficiente	0	0,00	220	5,46
Viviendas en edificios anteriores a 1940	s.d.	s.d.	s.d.	s.d.
Viviendas en edificios de 4 o más plantas	s.d.	s.d.	s.d.	s.d.
Viv. pples. en edificios de 4 plantas o más sin ascensor	s.d.	s.d.	s.d.	s.d.
Viviendas principales con calefacción individual	s.d.	s.d.	s.d.	s.d.
Viviendas principales con calefacción colectiva	s.d.	s.d.	s.d.	s.d.
Viviendas principales sin calefacción	s.d.	s.d.	s.d.	s.d.
Superficie media útil por habitante (m ²)	33,42		38,05	

DATOS SOCIODEMOGRÁFICOS. Sección censal: 1100404015 AEV: 11004003

	Sección censal		AEV	
	Valores absolutos	%	Valores absolutos	%
Población (2011)				
Población total	1.460		9.155	
Población menor de 15 años	230	15,75	1.290	14,09
Población de 16 a 29 años	240	16,44	1.565	17,09
Población de 16 años y más	1.225	83,90	7.470	81,59
Población de 75 años y más	0	0,00	425	4,64
Población extranjera	30	2,05	s.d.	s.d.
Población extranjera menor de 15 años	s.d.	s.d.	s.d.	s.d.
Hogares (2011)				
Hogares	430		3.365	
Hogares unipersonales de mayores de 65 años	10	2,33	275	8,17
Hogares con un adulto y uno o más menores	25	5,81	265	7,88
Nivel educativo y situación laboral (2011)				
Población sin estudios	240	19,51	985	13,19
Población activa de 16 años o más	920	63,01	4.905	53,58
Población parada 16 años o más	580	63,04	s.d.	s.d.
Población activa de 16 a 29 años	180	75,00	1.185	75,72
Población parada de 16 a 29 años	90	50,00	s.d.	s.d.
Población ocupada	340	23,29	s.d.	s.d.
Población ocupada con carácter eventual	0	0,00	s.d.	s.d.
Población ocupada no cualificada	100	29,41	s.d.	s.d.
Edificación y vivienda (2011)				
Viviendas familiares	515		4.030	
Viviendas principales	430	83,50	3.365	83,50
Viviendas secundarias	s.d.	s.d.	s.d.	s.d.
Viviendas vacías	s.d.	s.d.	s.d.	s.d.
Viviendas unifamiliares (5)	475	92,23	1.845	45,78
Viviendas en edificios de vivienda plurifamiliar (6)	40	7,77	2.185	54,22
Viviendas con superficie menor de 30m ²	0	0,00	0	0,00
Viviendas sin cuarto de aseo con inodoro	20	4,65	95	2,36
Viviendas sin baño o ducha	20	4,65	80	1,99
Viviendas en edificios en estado ruinoso, malo o deficiente	75	14,56	220	5,46
Viviendas en edificios anteriores a 1940	0	0,00	s.d.	s.d.
Viviendas en edificios de 4 o más plantas	0	0,00	s.d.	s.d.
Viv. ppls. en edificios de 4 plantas o más sin ascensor	s.d.	s.d.	s.d.	s.d.
Viviendas principales con calefacción individual	s.d.	s.d.	s.d.	s.d.
Viviendas principales con calefacción colectiva	s.d.	s.d.	s.d.	s.d.
Viviendas principales sin calefacción	245	0,00	s.d.	s.d.
Superficie media útil por habitante (m ²)	31,75		38,05	

INDICADORES DE VULNERABILIDAD AEV: 11004003

	AEV	Municipio	Comunidad Autónoma	España
Vulnerabilidad sociodemográfica				
% de población de 75 años y más años	4,64	6,14	7,32	8,71
% de hogares unipersonales de mayores de 65 años	8,17	7,85	8,65	9,45
% de hogares con un adulto y uno o más menores	7,88	5,52	5,21	4,83
% de población extranjera (7)	s.d.	6,70	7,88	11,26
% de población extranjera menor de 15 años (8)	s.d.	6,21	6,21	12,30
Vulnerabilidad socioeconómica				
% de población en paro (IBVU)	s.d.	38,76	38,89	29,64
% de población juvenil en paro (9)	s.d.	57,03	53,55	44,81
% de ocupados eventuales	s.d.	0,52	26,49	19,35
% de ocupados no cualificados	s.d.	11,00	13,54	11,03
% de población sin estudios (IBVU)	13,19	12,57	14,83	10,92
Vulnerabilidad residencial				
% de viviendas con una superficie menor de 30 m ²	0,00	1,03	0,27	0,28
Superficie media útil por habitante (m ²)	38,05	41,35	57,18	51,82
% de viviendas sin cuarto de aseo con inodoro	2,36	1,30	0,58	0,41
% de viviendas sin baño o ducha	1,99	1,32	0,58	0,37
% de viviendas en estado ruinoso, malo o deficiente (IBVU)	5,46	9,79	6,38	6,99
% de viviendas en edificios anteriores a 1940	s.d.	0,80	8,70	13,20
% de viv. ppales. en edificios de 4 o más plantas sin ascensor	s.d.	92,28	26,84	25,50
% de viviendas principales sin calefacción	s.d.	24,47	75,16	43,14

Definiciones y Síntesis Metodológica

ESTE CATÁLOGO REFERIDO A 2011 SÓLO IDENTIFICA ÁREAS ESTADÍSTICAS VULNERABLES (AEV), NO BARRIOS VULNERABLES

ÁREA ESTADÍSTICA VULNERABLE (AEV):

Agrupación de secciones censales colindantes y de cierta homogeneidad urbanística, de entre 3.500 y 15.000 habitantes en las que, al menos, uno de los tres Indicadores Básicos de Vulnerabilidad Urbana (IBVU Estudios, IBVU Vivienda o IBVU Paro) del conjunto supera el valor establecido como referencia de vulnerabilidad.

- IBVU Estudios: Porcentaje de población analfabeta y sin estudios de 16 años o más, sobre el total de población de 16 años o más. Valor de referencia de vulnerabilidad (2011): 16,38%.

- IBVU Vivienda: Porcentaje de viviendas familiares (principales, secundarias, vacías) en edificios en estado ruinoso, malo o deficiente, sobre el total de viviendas familiares (principales, secundarias, vacías). Valor de referencia de vulnerabilidad (2011): 17,50 %.

- IBVU Paro: Porcentaje de la población de 16 años o más en situación de paro, respecto al total de población activa de 16 años o más. Valor de referencia de vulnerabilidad (2011): 42,33 %.

Las Áreas Estadísticas Vulnerables (AEV) son el resultado de un análisis detallado de los tres Indicadores Básicos de Vulnerabilidad Urbana (IBVU) sobre las secciones censales, realizado en gabinete, teniendo en cuenta el soporte urbano real, y por tanto definiendo continuidades, delimitando barreras y realizando, dentro de lo que permite la fotografía aérea, un primer análisis de la homogeneidad morfológica de los espacios.

BARRIO VULNERABLE (BV) (Sólo 2001):

Se entiende por Barrio Vulnerable (BV) un conjunto urbano de cierta homogeneidad y continuidad urbanística, delimitado partiendo siempre de un Área Estadística Vulnerable (AEV), pero perfilando esta delimitación estadística en base a los 3 IBVU mencionados desde el punto de vista urbanístico, buscando por tanto una mayor correspondencia con los tejidos morfológicos de las ciudades. La delimitación de Barrios Vulnerables se realizó sólo en el Catálogo de 2001, partiendo de las Áreas Estadísticas Vulnerables previamente identificadas en 2001, perfilando su delimitación con trabajo de campo y la información aportada por los técnicos municipales contactados en cada Ayuntamiento, quedando definida la delimitación de cada BV en función de estos datos. El Catálogo de 2001 incluía, para cada uno de estos BV una "Descripción Urbanística", que trataba de reflejar su realidad actual tanto urbana como social.

El presente Catálogo de 2011 sólo contempla la delimitación de AEV de 2011, sin que se haya realizado la delimitación de BV ni las correspondientes fichas de "Descripción Urbanística" de 2011. No obstante, y para comparar la evolución de los BV identificados en 2001, en la ficha de cada AEV de 2011 se recoge la delimitación de BV de 2001, si hubiera coincidencia aproximada.

SÍNTESIS METODOLÓGICA (2011):

El cuerpo de estudio del Catálogo de Barrios Vulnerables de 2011 sigue el criterio establecido en los Catálogos anteriores: centrándose en los municipios mayores de 50.000 habitantes y capitales de provincia. De este modo, el ámbito de análisis del Catálogo de 2011 cuenta con un total de 147 ciudades, 8 más que en el Catálogo de 2001 y 30 más que en el Catálogo de 1991.

Los trabajos del Catálogo de 2011, siguen la misma metodología que los de 1991, 2001, y 2006, con la única particularidad de que sólo identifican las Áreas Estadísticas Vulnerables, sin realizar el análisis urbanístico detallado que permitía identificar a partir de ellas los Barrios Vulnerables.

Para su desarrollo se ha partido del análisis de la evolución de los Barrios Vulnerables identificados en 2001, viendo primero si seguían o no siendo vulnerables en el año 2011. Posteriormente, se han identificado las nuevas Áreas Estadísticas Vulnerables no coincidentes con Barrios Vulnerables identificados en el Catálogo de 2001, incluyendo también las ciudades que no contaban con Barrios Vulnerables en 2001.

Una vez identificadas las secciones censales que, en cada una de las fechas de estudio, superan los umbrales de referencia (para uno o varios de los 3 Indicadores Básicos de Vulnerabilidad Urbana IBVU), se procede a agrupar estas secciones en Áreas Estadísticas Vulnerables (AEV).

La metodología detallada completa puede consultarse en:

http://www.fomento.gob.es/MFOM.BarriosVulnerables/static/adjunto/Sintesis_metodologica_general_catalogo_bbv.pdf

NOTAS:

- (5) Viviendas Unifamiliares: Número de viviendas en edificios con uso predominantemente residencial que sólo tienen una vivienda.
- (6) Viviendas en edificios de Vivienda Plurifamiliar: Número de viviendas en edificios con uso predominantemente residencial que tienen más un inmueble. (El Censo de 2011 define Inmueble como: Unidad operativa usada en el cuaderno de recorrido del agente censal, que corresponde, según su uso, a una vivienda o un local. Cada inmueble se corresponde con una combinación diferente de los valores de planta y puerta).
- (7) Porcentaje de Población Extranjera: Porcentaje de personas de nacionalidad extranjera, respecto al total de población. (%)
- (8) Porcentaje de Población Extranjera menor de 15 años: Porcentaje de menores de 15 años de edad con nacionalidad extranjera, respecto al total de población menor de 15 años. (%)
- (9) Porcentaje de Población juvenil en paro: Porcentaje de la población de 16 a 29 años en situación de paro respecto al total de población activa de 16 a 29 años. (%)