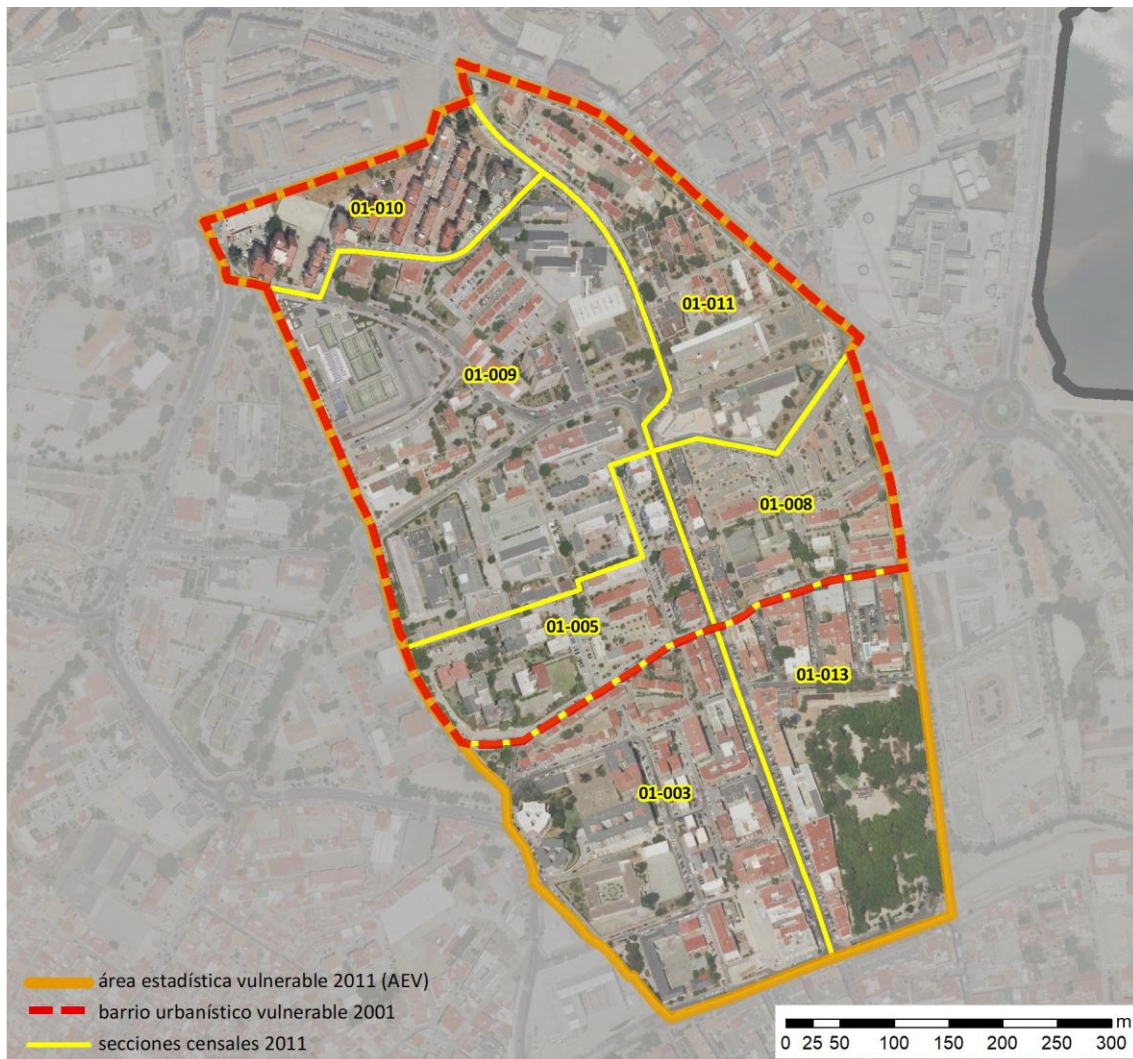


Ficha AEV (Área Estadística Vulnerable): 11004004



Localización en detalle del AEV

Datos básicos

Población del AEV	6.110
Viviendas	3.145
Densidad población (pob/Km ²)	17.629,18
Densidad vivienda (Viv/Ha)	90,74
Superficie (Ha)	34,66
Nº de secciones censales del AEV	7



Localización del AEV dentro del término municipal

Indicadores básicos de vulnerabilidad (IBVU)

	Valor del AEV	Valor de referencia de vulnerabilidad ⁽¹⁾
IBVU Estudios ⁽²⁾	20,06 %	16,38 %
IBVU Viviendas ⁽³⁾	1,43 %	17,50 %
IBVU Paro ⁽⁴⁾	s.d. %	42,33 %

(1) Valor que se ha tomado como referencia de vulnerabilidad para cada IBVU.

(2) IBVU Estudios: Porcentaje de población analfabeta y sin estudios de 16 años o más, sobre el total de población de 16 años o más.

(3) IBVU Vivienda: Porcentaje de viviendas familiares en edificios en estado ruinoso, malo o deficiente, sobre el total de viviendas familiares.

(4) IBVU Paro: Porcentaje de la población de 16 años o más en situación de paro, respecto al total de población activa de 16 años o más.

DATOS SOCIODEMOGRÁFICOS. Sección censal: 1100401003 AEV: 11004004

	Sección censal		AEV	
	Valores absolutos	%	Valores absolutos	%
Población (2011)				
Población total	1.830		6.110	
Población menor de 15 años	145	7,92	285	4,66
Población de 16 a 29 años	490	26,78	s.d.	s.d.
Población de 16 años y más	1.690	92,35	5.385	88,13
Población de 75 años y más	140	7,65	970	15,88
Población extranjera	475	25,96	s.d.	s.d.
Población extranjera menor de 15 años	s.d.	s.d.	s.d.	s.d.
Hogares (2011)				
Hogares	770		2.690	
Hogares unipersonales de mayores de 65 años	85	11,04	570	21,19
Hogares con un adulto y uno o más menores	25	3,25	125	4,65
Nivel educativo y situación laboral (2011)				
Población sin estudios	115	6,80	1.080	20,06
Población activa de 16 años o más	1.185	64,75	2.840	46,48
Población parada 16 años o más	265	22,36	s.d.	s.d.
Población activa de 16 a 29 años	415	84,69	s.d.	s.d.
Población parada de 16 a 29 años	175	42,17	s.d.	s.d.
Población ocupada	920	50,27	s.d.	s.d.
Población ocupada con carácter eventual	0	0,00	s.d.	s.d.
Población ocupada no cualificada	150	16,30	s.d.	s.d.
Edificación y vivienda (2011)				
Viviendas familiares	970		3.145	
Viviendas principales	770	79,38	2.690	85,53
Viviendas secundarias	100	10,31	s.d.	s.d.
Viviendas vacías	100	10,31	s.d.	s.d.
Viviendas unifamiliares (5)	0	0,00	0	0,00
Viviendas en edificios de vivienda plurifamiliar (6)	970	100,00	3.145	100,00
Viviendas con superficie menor de 30m ²	0	0,00	0	0,00
Viviendas sin cuarto de aseo con inodoro	0	0,00	15	0,48
Viviendas sin baño o ducha	0	0,00	10	0,32
Viviendas en edificios en estado ruinoso, malo o deficiente	0	0,00	45	1,43
Viviendas en edificios anteriores a 1940	0	0,00	s.d.	s.d.
Viviendas en edificios de 4 o más plantas	765	78,87	2.710	86,17
Viv. ppls. en edificios de 4 plantas o más sin ascensor	330	42,86	s.d.	s.d.
Viviendas principales con calefacción individual	s.d.	s.d.	s.d.	s.d.
Viviendas principales con calefacción colectiva	s.d.	s.d.	s.d.	s.d.
Viviendas principales sin calefacción	260	0,00	s.d.	s.d.
Superficie media útil por habitante (m ²)	39,75		40,08	

DATOS SOCIODEMOGRÁFICOS. Sección censal: 1100401005 AEV: 11004004

Población (2011)	Sección censal		AEV	
	Valores absolutos	%	Valores absolutos	%
Población total	660		6.110	
Población menor de 15 años	0	0,00	285	4,66
Población de 16 a 29 años	s.d.	s.d.	s.d.	s.d.
Población de 16 años y más	625	94,70	5.385	88,13
Población de 75 años y más	235	35,61	970	15,88
Población extranjera	s.d.	s.d.	s.d.	s.d.
Población extranjera menor de 15 años	s.d.	s.d.	s.d.	s.d.
Hogares (2011)				
Hogares	355		2.690	
Hogares unipersonales de mayores de 65 años	140	39,44	570	21,19
Hogares con un adulto y uno o más menores	15	4,23	125	4,65
Nivel educativo y situación laboral (2011)				
Población sin estudios	260	41,60	1.080	20,06
Población activa de 16 años o más	210	31,82	2.840	46,48
Población parada 16 años o más	s.d.	s.d.	s.d.	s.d.
Población activa de 16 a 29 años	s.d.	s.d.	s.d.	s.d.
Población parada de 16 a 29 años	s.d.	s.d.	s.d.	s.d.
Población ocupada	s.d.	s.d.	s.d.	s.d.
Población ocupada con carácter eventual	s.d.	s.d.	s.d.	s.d.
Población ocupada no cualificada	s.d.	s.d.	s.d.	s.d.
Edificación y vivienda (2011)				
Viviendas familiares	410		3.145	
Viviendas principales	355	86,59	2.690	85,53
Viviendas secundarias	s.d.	s.d.	s.d.	s.d.
Viviendas vacías	s.d.	s.d.	s.d.	s.d.
Viviendas unifamiliares (5)	0	0,00	0	0,00
Viviendas en edificios de vivienda plurifamiliar (6)	410	100,00	3.145	100,00
Viviendas con superficie menor de 30m ²	0	0,00	0	0,00
Viviendas sin cuarto de aseo con inodoro	15	4,23	15	0,48
Viviendas sin baño o ducha	0	0,00	10	0,32
Viviendas en edificios en estado ruinoso, malo o deficiente	0	0,00	45	1,43
Viviendas en edificios anteriores a 1940	0	0,00	s.d.	s.d.
Viviendas en edificios de 4 o más plantas	355	86,59	2.710	86,17
Viv. ppls. en edificios de 4 plantas o más sin ascensor	80	22,54	s.d.	s.d.
Viviendas principales con calefacción individual	s.d.	s.d.	s.d.	s.d.
Viviendas principales con calefacción colectiva	s.d.	s.d.	s.d.	s.d.
Viviendas principales sin calefacción	s.d.	s.d.	s.d.	s.d.
Superficie media útil por habitante (m ²)	49,70		40,08	

DATOS SOCIODEMOGRÁFICOS. Sección censal: 1100401008 AEV: 11004004

Población (2011)	Sección censal		AEV	
	Valores absolutos	%	Valores absolutos	%
Población total	830		6.110	
Población menor de 15 años	0	0,00	285	4,66
Población de 16 a 29 años	135	16,27	s.d.	s.d.
Población de 16 años y más	790	95,18	5.385	88,13
Población de 75 años y más	135	16,27	970	15,88
Población extranjera	10	1,20	s.d.	s.d.
Población extranjera menor de 15 años	s.d.	s.d.	s.d.	s.d.
Hogares (2011)				
Hogares	440		2.690	
Hogares unipersonales de mayores de 65 años	120	27,27	570	21,19
Hogares con un adulto y uno o más menores	20	4,55	125	4,65
Nivel educativo y situación laboral (2011)				
Población sin estudios	215	27,39	1.080	20,06
Población activa de 16 años o más	465	56,02	2.840	46,48
Población parada 16 años o más	245	52,69	s.d.	s.d.
Población activa de 16 a 29 años	115	85,19	s.d.	s.d.
Población parada de 16 a 29 años	s.d.	s.d.	s.d.	s.d.
Población ocupada	220	26,51	s.d.	s.d.
Población ocupada con carácter eventual	10	4,55	s.d.	s.d.
Población ocupada no cualificada	0	0,00	s.d.	s.d.
Edificación y vivienda (2011)				
Viviendas familiares	460		3.145	
Viviendas principales	440	95,65	2.690	85,53
Viviendas secundarias	s.d.	s.d.	s.d.	s.d.
Viviendas vacías	s.d.	s.d.	s.d.	s.d.
Viviendas unifamiliares (5)	0	0,00	0	0,00
Viviendas en edificios de vivienda plurifamiliar (6)	460	100,00	3.145	100,00
Viviendas con superficie menor de 30m ²	0	0,00	0	0,00
Viviendas sin cuarto de aseo con inodoro	0	0,00	15	0,48
Viviendas sin baño o ducha	0	0,00	10	0,32
Viviendas en edificios en estado ruinoso, malo o deficiente	10	2,17	45	1,43
Viviendas en edificios anteriores a 1940	s.d.	s.d.	s.d.	s.d.
Viviendas en edificios de 4 o más plantas	465	100,00	2.710	86,17
Viv. pples. en edificios de 4 plantas o más sin ascensor	s.d.	s.d.	s.d.	s.d.
Viviendas principales con calefacción individual	s.d.	s.d.	s.d.	s.d.
Viviendas principales con calefacción colectiva	s.d.	s.d.	s.d.	s.d.
Viviendas principales sin calefacción	s.d.	s.d.	s.d.	s.d.
Superficie media útil por habitante (m ²)	36,02		40,08	

DATOS SOCIODEMOGRÁFICOS. Sección censal: 1100401009 AEV: 11004004

Población (2011)	Sección censal		AEV	
	Valores absolutos	%	Valores absolutos	%
Población total	1.005		6.110	
Población menor de 15 años	140	13,93	285	4,66
Población de 16 a 29 años	s.d.	s.d.	s.d.	s.d.
Población de 16 años y más	860	85,57	5.385	88,13
Población de 75 años y más	130	12,94	970	15,88
Población extranjera	s.d.	s.d.	s.d.	s.d.
Población extranjera menor de 15 años	s.d.	s.d.	s.d.	s.d.
Hogares (2011)				
Hogares	410		2.690	
Hogares unipersonales de mayores de 65 años	75	18,29	570	21,19
Hogares con un adulto y uno o más menores	0	0,00	125	4,65
Nivel educativo y situación laboral (2011)				
Población sin estudios	130	15,12	1.080	20,06
Población activa de 16 años o más	395	39,30	2.840	46,48
Población parada 16 años o más	155	39,24	s.d.	s.d.
Población activa de 16 a 29 años	s.d.	s.d.	s.d.	s.d.
Población parada de 16 a 29 años	s.d.	s.d.	s.d.	s.d.
Población ocupada	240	23,88	s.d.	s.d.
Población ocupada con carácter eventual	0	0,00	s.d.	s.d.
Población ocupada no cualificada	55	22,92	s.d.	s.d.
Edificación y vivienda (2011)				
Viviendas familiares	410		3.145	
Viviendas principales	410	100,00	2.690	85,53
Viviendas secundarias	s.d.	s.d.	s.d.	s.d.
Viviendas vacías	s.d.	s.d.	s.d.	s.d.
Viviendas unifamiliares (5)	0	0,00	0	0,00
Viviendas en edificios de vivienda plurifamiliar (6)	410	100,00	3.145	100,00
Viviendas con superficie menor de 30m ²	0	0,00	0	0,00
Viviendas sin cuarto de aseo con inodoro	0	0,00	15	0,48
Viviendas sin baño o ducha	0	0,00	10	0,32
Viviendas en edificios en estado ruinoso, malo o deficiente	0	0,00	45	1,43
Viviendas en edificios anteriores a 1940	0	0,00	s.d.	s.d.
Viviendas en edificios de 4 o más plantas	410	100,00	2.710	86,17
Viv. ppls. en edificios de 4 plantas o más sin ascensor	265	64,63	s.d.	s.d.
Viviendas principales con calefacción individual	s.d.	s.d.	s.d.	s.d.
Viviendas principales con calefacción colectiva	s.d.	s.d.	s.d.	s.d.
Viviendas principales sin calefacción	s.d.	s.d.	s.d.	s.d.
Superficie media útil por habitante (m ²)	32,64		40,08	

DATOS SOCIODEMOGRÁFICOS. Sección censal: 1100401010 AEV: 11004004

Población (2011)	Sección censal		AEV	
	Valores absolutos	%	Valores absolutos	%
Población total	650		6.110	
Población menor de 15 años	0	0,00	285	4,66
Población de 16 a 29 años	s.d.	s.d.	s.d.	s.d.
Población de 16 años y más	500	76,92	5.385	88,13
Población de 75 años y más	205	31,54	970	15,88
Población extranjera	s.d.	s.d.	s.d.	s.d.
Población extranjera menor de 15 años	s.d.	s.d.	s.d.	s.d.
Hogares (2011)				
Hogares	265		2.690	
Hogares unipersonales de mayores de 65 años	50	18,87	570	21,19
Hogares con un adulto y uno o más menores	30	11,32	125	4,65
Nivel educativo y situación laboral (2011)				
Población sin estudios	220	44,00	1.080	20,06
Población activa de 16 años o más	195	30,00	2.840	46,48
Población parada 16 años o más	s.d.	s.d.	s.d.	s.d.
Población activa de 16 a 29 años	s.d.	s.d.	s.d.	s.d.
Población parada de 16 a 29 años	s.d.	s.d.	s.d.	s.d.
Población ocupada	s.d.	s.d.	s.d.	s.d.
Población ocupada con carácter eventual	s.d.	s.d.	s.d.	s.d.
Población ocupada no cualificada	s.d.	s.d.	s.d.	s.d.
Edificación y vivienda (2011)				
Viviendas familiares	280		3.145	
Viviendas principales	265	94,64	2.690	85,53
Viviendas secundarias	s.d.	s.d.	s.d.	s.d.
Viviendas vacías	s.d.	s.d.	s.d.	s.d.
Viviendas unifamiliares (5)	0	0,00	0	0,00
Viviendas en edificios de vivienda plurifamiliar (6)	280	100,00	3.145	100,00
Viviendas con superficie menor de 30m ²	0	0,00	0	0,00
Viviendas sin cuarto de aseo con inodoro	0	0,00	15	0,48
Viviendas sin baño o ducha	0	0,00	10	0,32
Viviendas en edificios en estado ruinoso, malo o deficiente	15	5,36	45	1,43
Viviendas en edificios anteriores a 1940	s.d.	s.d.	s.d.	s.d.
Viviendas en edificios de 4 o más plantas	265	94,64	2.710	86,17
Viv. ppls. en edificios de 4 plantas o más sin ascensor	70	26,42	s.d.	s.d.
Viviendas principales con calefacción individual	s.d.	s.d.	s.d.	s.d.
Viviendas principales con calefacción colectiva	s.d.	s.d.	s.d.	s.d.
Viviendas principales sin calefacción	s.d.	s.d.	s.d.	s.d.
Superficie media útil por habitante (m ²)	32,31		40,08	

DATOS SOCIODEMOGRÁFICOS. Sección censal: 1100401011 AEV: 11004004

Población (2011)	Sección censal		AEV	
	Valores absolutos	%	Valores absolutos	%
Población total	560		6.110	
Población menor de 15 años	0	0,00	285	4,66
Población de 16 a 29 años	s.d.	s.d.	s.d.	s.d.
Población de 16 años y más	435	77,68	5.385	88,13
Población de 75 años y más	0	0,00	970	15,88
Población extranjera	40	7,14	s.d.	s.d.
Población extranjera menor de 15 años	s.d.	s.d.	s.d.	s.d.
Hogares (2011)				
Hogares	205		2.690	
Hogares unipersonales de mayores de 65 años	30	14,63	570	21,19
Hogares con un adulto y uno o más menores	0	0,00	125	4,65
Nivel educativo y situación laboral (2011)				
Población sin estudios	95	21,59	1.080	20,06
Población activa de 16 años o más	195	34,82	2.840	46,48
Población parada 16 años o más	s.d.	s.d.	s.d.	s.d.
Población activa de 16 a 29 años	s.d.	s.d.	s.d.	s.d.
Población parada de 16 a 29 años	s.d.	s.d.	s.d.	s.d.
Población ocupada	s.d.	s.d.	s.d.	s.d.
Población ocupada con carácter eventual	s.d.	s.d.	s.d.	s.d.
Población ocupada no cualificada	s.d.	s.d.	s.d.	s.d.
Edificación y vivienda (2011)				
Viviendas familiares	310		3.145	
Viviendas principales	205	66,13	2.690	85,53
Viviendas secundarias	s.d.	s.d.	s.d.	s.d.
Viviendas vacías	s.d.	s.d.	s.d.	s.d.
Viviendas unifamiliares (5)	0	0,00	0	0,00
Viviendas en edificios de vivienda plurifamiliar (6)	310	100,00	3.145	100,00
Viviendas con superficie menor de 30m ²	0	0,00	0	0,00
Viviendas sin cuarto de aseo con inodoro	0	0,00	15	0,48
Viviendas sin baño o ducha	0	0,00	10	0,32
Viviendas en edificios en estado ruinoso, malo o deficiente	20	6,45	45	1,43
Viviendas en edificios anteriores a 1940	s.d.	s.d.	s.d.	s.d.
Viviendas en edificios de 4 o más plantas	205	66,13	2.710	86,17
Viv. pples. en edificios de 4 plantas o más sin ascensor	s.d.	s.d.	s.d.	s.d.
Viviendas principales con calefacción individual	s.d.	s.d.	s.d.	s.d.
Viviendas principales con calefacción colectiva	s.d.	s.d.	s.d.	s.d.
Viviendas principales sin calefacción	s.d.	s.d.	s.d.	s.d.
Superficie media útil por habitante (m ²)	44,29		40,08	

DATOS SOCIODEMOGRÁFICOS. Sección censal: 1100401013 AEV: 11004004

Población (2011)	Sección censal		AEV	
	Valores absolutos	%	Valores absolutos	%
Población total	575		6.110	
Población menor de 15 años	0	0,00	285	4,66
Población de 16 a 29 años	s.d.	s.d.	s.d.	s.d.
Población de 16 años y más	485	84,35	5.385	88,13
Población de 75 años y más	125	21,74	970	15,88
Población extranjera	10	1,74	s.d.	s.d.
Población extranjera menor de 15 años	s.d.	s.d.	s.d.	s.d.
Hogares (2011)				
Hogares	245		2.690	
Hogares unipersonales de mayores de 65 años	70	28,57	570	21,19
Hogares con un adulto y uno o más menores	35	14,29	125	4,65
Nivel educativo y situación laboral (2011)				
Población sin estudios	45	9,28	1.080	20,06
Población activa de 16 años o más	195	33,91	2.840	46,48
Población parada 16 años o más	s.d.	s.d.	s.d.	s.d.
Población activa de 16 a 29 años	0	0,00	s.d.	s.d.
Población parada de 16 a 29 años	0	0,00	s.d.	s.d.
Población ocupada	s.d.	s.d.	s.d.	s.d.
Población ocupada con carácter eventual	s.d.	s.d.	s.d.	s.d.
Población ocupada no cualificada	s.d.	s.d.	s.d.	s.d.
Edificación y vivienda (2011)				
Viviendas familiares	305		3.145	
Viviendas principales	245	80,33	2.690	85,53
Viviendas secundarias	s.d.	s.d.	s.d.	s.d.
Viviendas vacías	s.d.	s.d.	s.d.	s.d.
Viviendas unifamiliares (5)	0	0,00	0	0,00
Viviendas en edificios de vivienda plurifamiliar (6)	305	100,00	3.145	100,00
Viviendas con superficie menor de 30m ²	0	0,00	0	0,00
Viviendas sin cuarto de aseo con inodoro	0	0,00	15	0,48
Viviendas sin baño o ducha	10	4,08	10	0,32
Viviendas en edificios en estado ruinoso, malo o deficiente	0	0,00	45	1,43
Viviendas en edificios anteriores a 1940	0	0,00	s.d.	s.d.
Viviendas en edificios de 4 o más plantas	245	80,33	2.710	86,17
Viv. ppls. en edificios de 4 plantas o más sin ascensor	0	0,00	s.d.	s.d.
Viviendas principales con calefacción individual	s.d.	s.d.	s.d.	s.d.
Viviendas principales con calefacción colectiva	s.d.	s.d.	s.d.	s.d.
Viviendas principales sin calefacción	s.d.	s.d.	s.d.	s.d.
Superficie media útil por habitante (m ²)	47,74		40,08	

INDICADORES DE VULNERABILIDAD AEV: 11004004

	AEV	Municipio	Comunidad Autónoma	España
Vulnerabilidad sociodemográfica				
% de población de 75 años y más años	15,88	6,14	7,32	8,71
% de hogares unipersonales de mayores de 65 años	21,19	7,85	8,65	9,45
% de hogares con un adulto y uno o más menores	4,65	5,52	5,21	4,83
% de población extranjera (7)	s.d.	6,70	7,88	11,26
% de población extranjera menor de 15 años (8)	s.d.	6,21	6,21	12,30
Vulnerabilidad socioeconómica				
% de población en paro (IBVU)	s.d.	38,76	38,89	29,64
% de población juvenil en paro (9)	s.d.	57,03	53,55	44,81
% de ocupados eventuales	s.d.	0,52	26,49	19,35
% de ocupados no cualificados	s.d.	11,00	13,54	11,03
% de población sin estudios (IBVU)	20,06	12,57	14,83	10,92
Vulnerabilidad residencial				
% de viviendas con una superficie menor de 30 m ²	0,00	1,03	0,27	0,28
Superficie media útil por habitante (m ²)	40,08	41,35	57,18	51,82
% de viviendas sin cuarto de aseo con inodoro	0,48	1,30	0,58	0,41
% de viviendas sin baño o ducha	0,32	1,32	0,58	0,37
% de viviendas en estado ruinoso, malo o deficiente (IBVU)	1,43	9,79	6,38	6,99
% de viviendas en edificios anteriores a 1940	s.d.	0,80	8,70	13,20
% de viv. ppales. en edificios de 4 o más plantas sin ascensor	s.d.	92,28	26,84	25,50
% de viviendas principales sin calefacción	s.d.	24,47	75,16	43,14

Definiciones y Síntesis Metodológica

ESTE CATÁLOGO REFERIDO A 2011 SÓLO IDENTIFICA ÁREAS ESTADÍSTICAS VULNERABLES (AEV), NO BARRIOS VULNERABLES

ÁREA ESTADÍSTICA VULNERABLE (AEV):

Agrupación de secciones censales colindantes y de cierta homogeneidad urbanística, de entre 3.500 y 15.000 habitantes en las que, al menos, uno de los tres Indicadores Básicos de Vulnerabilidad Urbana (IBVU Estudios, IBVU Vivienda o IBVU Paro) del conjunto supera el valor establecido como referencia de vulnerabilidad.

- IBVU Estudios: Porcentaje de población analfabeta y sin estudios de 16 años o más, sobre el total de población de 16 años o más. Valor de referencia de vulnerabilidad (2011): 16,38%.

- IBVU Vivienda: Porcentaje de viviendas familiares (principales, secundarias, vacías) en edificios en estado en estado ruinoso, malo o deficiente, sobre el total de viviendas familiares (principales, secundarias, vacías). Valor de referencia de vulnerabilidad (2011): 17,50 %.

- IBVU Paro: Porcentaje de la población de 16 años o más en situación de paro, respecto al total de población activa de 16 años o más. Valor de referencia de vulnerabilidad (2011): 42,33 %.

Las Áreas Estadísticas Vulnerables (AEV) son el resultado de un análisis detallado de los tres Indicadores Básicos de Vulnerabilidad Urbana (IBVU) sobre las secciones censales, realizado en gabinete, teniendo en cuenta el soporte urbano real, y por tanto definiendo continuidades, delimitando barreras y realizando, dentro de lo que permite la fotografía aérea, un primer análisis de la homogeneidad morfológica de los espacios.

BARRIO VULNERABLE (BV) (Sólo 2001):

Se entiende por Barrio Vulnerable (BV) un conjunto urbano de cierta homogeneidad y continuidad urbanística, delimitado partiendo siempre de un Área Estadística Vulnerable (AEV), pero perfilando esta delimitación estadística en base a los 3 IBVU mencionados desde el punto de vista urbanístico, buscando por tanto una mayor correspondencia con los tejidos morfológicos de las ciudades. La delimitación de Barrios Vulnerables se realizó sólo en el Catálogo de 2001, partiendo de las Áreas Estadísticas Vulnerables previamente identificadas en 2001, perfilando su delimitación con trabajo de campo y la información aportada por los técnicos municipales contactados en cada Ayuntamiento, quedando definida la delimitación de cada BV en función de estos datos. El Catálogo de 2001 incluía, para cada uno de estos BV una "Descripción Urbanística", que trataba de reflejar su realidad actual tanto urbana como social.

El presente Catálogo de 2011 sólo contempla la delimitación de AEV de 2011, sin que se haya realizado la delimitación de BV ni las correspondientes fichas de "Descripción Urbanística" de 2011. No obstante, y para comparar la evolución de los BV identificados en 2001, en la ficha de cada AEV de 2011 se recoge la delimitación de BV de 2001, si hubiera coincidencia aproximada.

SÍNTESIS METODOLÓGICA (2011):

El cuerpo de estudio del Catálogo de Barrios Vulnerables de 2011 sigue el criterio establecido en los Catálogos anteriores: centrándose en los municipios mayores de 50.000 habitantes y capitales de provincia. De este modo, el ámbito de análisis del Catálogo de 2011 cuenta con un total de 147 ciudades, 8 más que en el Catálogo de 2001 y 30 más que en el Catálogo de 1991.

Los trabajos del Catálogo de 2011, siguen la misma metodología que los de 1991, 2001, y 2006, con la única particularidad de que sólo identifican las Áreas Estadísticas Vulnerables, sin realizar el análisis urbanístico detallado que permitía identificar a partir de ellas los Barrios Vulnerables.

Para su desarrollo se ha partido del análisis de la evolución de los Barrios Vulnerables identificados en 2001, viendo primero si seguían o no siendo vulnerables en el año 2011. Posteriormente, se han identificado las nuevas Áreas Estadísticas Vulnerables no coincidentes con Barrios Vulnerables identificados en el Catálogo de 2001, incluyendo también las ciudades que no contaban con Barrios Vulnerables en 2001.

Una vez identificadas las secciones censales que, en cada una de las fechas de estudio, superan los umbrales de referencia (para uno o varios de los 3 Indicadores Básicos de Vulnerabilidad Urbana IBVU), se procede a agrupar estas secciones en Áreas Estadísticas Vulnerables (AEV).

La metodología detallada completa puede consultarse en:

http://www.fomento.gob.es/MFOM.BarriosVulnerables/static/adjunto/Sintesis_metodologica_general_catalogo_bbv.pdf

NOTAS:

- (5) Viviendas Unifamiliares: Número de viviendas en edificios con uso predominantemente residencial que sólo tienen una vivienda.
- (6) Viviendas en edificios de Vivienda Plurifamiliar: Número de viviendas en edificios con uso predominantemente residencial que tienen más un inmueble. (El Censo de 2011 define Inmueble como: Unidad operativa usada en el cuaderno de recorrido del agente censal, que corresponde, según su uso, a una vivienda o un local. Cada inmueble se corresponde con una combinación diferente de los valores de planta y puerta).
- (7) Porcentaje de Población Extranjera: Porcentaje de personas de nacionalidad extranjera, respecto al total de población. (%)
- (8) Porcentaje de Población Extranjera menor de 15 años: Porcentaje de menores de 15 años de edad con nacionalidad extranjera, respecto al total de población menor de 15 años. (%)
- (9) Porcentaje de Población juvenil en paro: Porcentaje de la población de 16 a 29 años en situación de paro respecto al total de población activa de 16 a 29 años. (%)