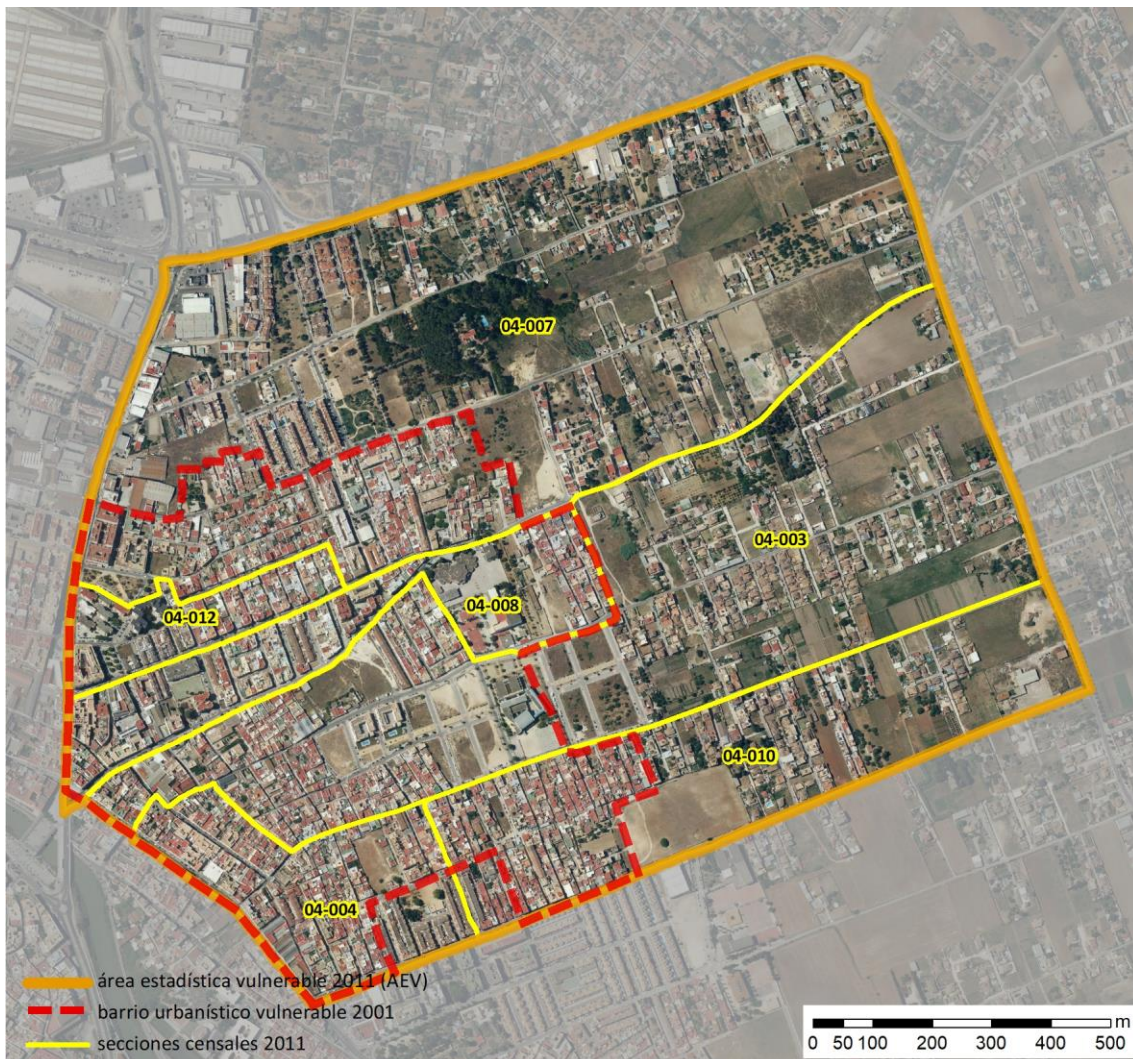


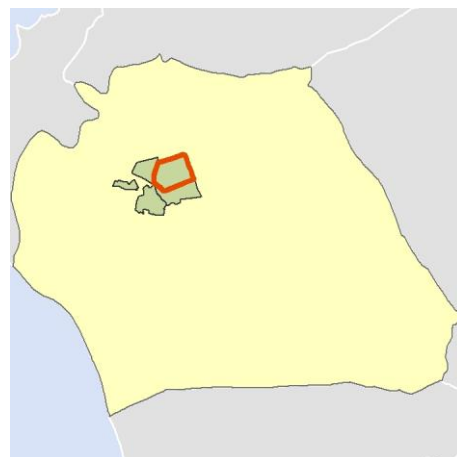
Ficha AEV (Área Estadística Vulnerable): 11015002



Localización en detalle del AEV

Datos básicos

Población del AEV	12.350
Viviendas	5.095
Densidad población (pob/Km ²)	6.886,02
Densidad vivienda (Viv/Ha)	28,41
Superficie (Ha)	179,35
Nº de secciones censales del AEV	6



Localización del AEV dentro del término municipal

Indicadores básicos de vulnerabilidad (IBVU)

	Valor del AEV	Valor de referencia de vulnerabilidad ⁽¹⁾
IBVU Estudios ⁽²⁾	15,27 %	16,38 %
IBVU Viviendas ⁽³⁾	3,14 %	17,50 %
IBVU Paro ⁽⁴⁾	49,76 %	42,33 %

(1) Valor que se ha tomado como referencia de vulnerabilidad para cada IBVU.

(2) IBVU Estudios: Porcentaje de población analfabeta y sin estudios de 16 años o más, sobre el total de población de 16 años o más.

(3) IBVU Vivienda: Porcentaje de viviendas familiares en edificios en estado ruinoso, malo o deficiente, sobre el total de viviendas familiares.

(4) IBVU Paro: Porcentaje de la población de 16 años o más en situación de paro, respecto al total de población activa de 16 años o más.

DATOS SOCIODEMOGRÁFICOS. Sección censal: 1101504003 AEV: 11015002

	Sección censal		AEV	
	Valores absolutos	%	Valores absolutos	%
Población (2011)				
Población total	2.200		12.350	
Población menor de 15 años	350	15,91	2.430	19,68
Población de 16 a 29 años	345	15,68	2.215	17,94
Población de 16 años y más	1.850	84,09	9.920	80,32
Población de 75 años y más	270	12,27	755	6,11
Población extranjera	s.d.	s.d.	s.d.	s.d.
Población extranjera menor de 15 años	s.d.	s.d.	s.d.	s.d.
Hogares (2011)				
Hogares	810		4.240	
Hogares unipersonales de mayores de 65 años	75	9,26	315	7,43
Hogares con un adulto y uno o más menores	15	1,85	170	4,01
Nivel educativo y situación laboral (2011)				
Población sin estudios	495	26,76	1.515	15,27
Población activa de 16 años o más	975	44,32	6.190	50,12
Población parada 16 años o más	515	52,82	3.080	49,76
Población activa de 16 a 29 años	155	44,93	1.425	64,33
Población parada de 16 a 29 años	s.d.	s.d.	s.d.	s.d.
Población ocupada	460	20,91	3.110	25,18
Población ocupada con carácter eventual	0	0,00	25	0,80
Población ocupada no cualificada	30	6,52	280	9,00
Edificación y vivienda (2011)				
Viviendas familiares	975		5.095	
Viviendas principales	810	83,08	4.240	83,22
Viviendas secundarias	60	6,15	245	4,81
Viviendas vacías	105	10,77	605	11,87
Viviendas unifamiliares (5)	535	54,87	2.390	46,91
Viviendas en edificios de vivienda plurifamiliar (6)	440	45,13	2.595	50,93
Viviendas con superficie menor de 30m ²	0	0,00	0	0,00
Viviendas sin cuarto de aseo con inodoro	0	0,00	40	0,79
Viviendas sin baño o ducha	10	1,23	35	0,69
Viviendas en edificios en estado ruinoso, malo o deficiente	20	2,05	160	3,14
Viviendas en edificios anteriores a 1940	0	0,00	s.d.	s.d.
Viviendas en edificios de 4 o más plantas	s.d.	s.d.	s.d.	s.d.
Viv. ppls. en edificios de 4 plantas o más sin ascensor	s.d.	s.d.	s.d.	s.d.
Viviendas principales con calefacción individual	s.d.	s.d.	s.d.	s.d.
Viviendas principales con calefacción colectiva	s.d.	s.d.	s.d.	s.d.
Viviendas principales sin calefacción	250	0,00	s.d.	s.d.
Superficie media útil por habitante (m ²)	46,53		39,54	

DATOS SOCIODEMOGRÁFICOS. Sección censal: 1101504004 AEV: 11015002

	Sección censal		AEV	
	Valores absolutos	%	Valores absolutos	%
Población (2011)				
Población total	2.365		12.350	
Población menor de 15 años	535	22,62	2.430	19,68
Población de 16 a 29 años	445	18,82	2.215	17,94
Población de 16 años y más	1.830	77,38	9.920	80,32
Población de 75 años y más	185	7,82	755	6,11
Población extranjera	360	15,22	s.d.	s.d.
Población extranjera menor de 15 años	180	33,64	s.d.	s.d.
Hogares (2011)				
Hogares	865		4.240	
Hogares unipersonales de mayores de 65 años	115	13,29	315	7,43
Hogares con un adulto y uno o más menores	25	2,89	170	4,01
Nivel educativo y situación laboral (2011)				
Población sin estudios	365	19,95	1.515	15,27
Población activa de 16 años o más	1.010	42,71	6.190	50,12
Población parada 16 años o más	540	53,47	3.080	49,76
Población activa de 16 a 29 años	285	64,04	1.425	64,33
Población parada de 16 a 29 años	s.d.	s.d.	s.d.	s.d.
Población ocupada	470	19,87	3.110	25,18
Población ocupada con carácter eventual	10	2,13	25	0,80
Población ocupada no cualificada	35	7,45	280	9,00
Edificación y vivienda (2011)				
Viviendas familiares	990		5.095	
Viviendas principales	865	87,37	4.240	83,22
Viviendas secundarias	15	1,52	245	4,81
Viviendas vacías	110	11,11	605	11,87
Viviendas unifamiliares (5)	540	54,55	2.390	46,91
Viviendas en edificios de vivienda plurifamiliar (6)	335	33,84	2.595	50,93
Viviendas con superficie menor de 30m ²	0	0,00	0	0,00
Viviendas sin cuarto de aseo con inodoro	0	0,00	40	0,79
Viviendas sin baño o ducha	15	1,73	35	0,69
Viviendas en edificios en estado ruinoso, malo o deficiente	105	10,61	160	3,14
Viviendas en edificios anteriores a 1940	s.d.	s.d.	s.d.	s.d.
Viviendas en edificios de 4 o más plantas	0	0,00	s.d.	s.d.
Viv. pples. en edificios de 4 plantas o más sin ascensor	s.d.	s.d.	s.d.	s.d.
Viviendas principales con calefacción individual	s.d.	s.d.	s.d.	s.d.
Viviendas principales con calefacción colectiva	s.d.	s.d.	s.d.	s.d.
Viviendas principales sin calefacción	160	0,00	s.d.	s.d.
Superficie media útil por habitante (m ²)	39,77		39,54	

DATOS SOCIODEMOGRÁFICOS. Sección censal: 1101504007 AEV: 11015002

	Sección censal		AEV	
	Valores absolutos	%	Valores absolutos	%
Población (2011)				
Población total	3.430		12.350	
Población menor de 15 años	650	18,95	2.430	19,68
Población de 16 a 29 años	485	14,14	2.215	17,94
Población de 16 años y más	2.780	81,05	9.920	80,32
Población de 75 años y más	160	4,66	755	6,11
Población extranjera	75	2,19	s.d.	s.d.
Población extranjera menor de 15 años	s.d.	s.d.	s.d.	s.d.
Hogares (2011)				
Hogares	1.125		4.240	
Hogares unipersonales de mayores de 65 años	25	2,22	315	7,43
Hogares con un adulto y uno o más menores	55	4,89	170	4,01
Nivel educativo y situación laboral (2011)				
Población sin estudios	210	7,55	1.515	15,27
Población activa de 16 años o más	1.845	53,79	6.190	50,12
Población parada 16 años o más	790	42,82	3.080	49,76
Población activa de 16 a 29 años	320	65,98	1.425	64,33
Población parada de 16 a 29 años	160	50,00	s.d.	s.d.
Población ocupada	1.055	30,76	3.110	25,18
Población ocupada con carácter eventual	15	1,42	25	0,80
Población ocupada no cualificada	85	8,06	280	9,00
Edificación y vivienda (2011)				
Viviendas familiares	1.380		5.095	
Viviendas principales	1.125	81,52	4.240	83,22
Viviendas secundarias	155	11,23	245	4,81
Viviendas vacías	95	6,88	605	11,87
Viviendas unifamiliares (5)	585	42,39	2.390	46,91
Viviendas en edificios de vivienda plurifamiliar (6)	795	57,61	2.595	50,93
Viviendas con superficie menor de 30m ²	0	0,00	0	0,00
Viviendas sin cuarto de aseo con inodoro	0	0,00	40	0,79
Viviendas sin baño o ducha	0	0,00	35	0,69
Viviendas en edificios en estado ruinoso, malo o deficiente	0	0,00	160	3,14
Viviendas en edificios anteriores a 1940	0	0,00	s.d.	s.d.
Viviendas en edificios de 4 o más plantas	105	7,61	s.d.	s.d.
Viv. ppls. en edificios de 4 plantas o más sin ascensor	s.d.	s.d.	s.d.	s.d.
Viviendas principales con calefacción individual	s.d.	s.d.	s.d.	s.d.
Viviendas principales con calefacción colectiva	s.d.	s.d.	s.d.	s.d.
Viviendas principales sin calefacción	370	0,00	s.d.	s.d.
Superficie media útil por habitante (m ²)	38,22		39,54	

DATOS SOCIODEMOGRÁFICOS. Sección censal: 1101504008 AEV: 11015002

	Sección censal		AEV	
	Valores absolutos	%	Valores absolutos	%
Población (2011)				
Población total	1.695		12.350	
Población menor de 15 años	365	21,53	2.430	19,68
Población de 16 a 29 años	365	21,53	2.215	17,94
Población de 16 años y más	1.330	78,47	9.920	80,32
Población de 75 años y más	0	0,00	755	6,11
Población extranjera	s.d.	s.d.	s.d.	s.d.
Población extranjera menor de 15 años	s.d.	s.d.	s.d.	s.d.
Hogares (2011)				
Hogares	550		4.240	
Hogares unipersonales de mayores de 65 años	0	0,00	315	7,43
Hogares con un adulto y uno o más menores	45	8,18	170	4,01
Nivel educativo y situación laboral (2011)				
Población sin estudios	170	12,78	1.515	15,27
Población activa de 16 años o más	880	51,92	6.190	50,12
Población parada 16 años o más	410	46,59	3.080	49,76
Población activa de 16 a 29 años	235	64,38	1.425	64,33
Población parada de 16 a 29 años	135	57,45	s.d.	s.d.
Población ocupada	470	27,73	3.110	25,18
Población ocupada con carácter eventual	0	0,00	25	0,80
Población ocupada no cualificada	55	11,70	280	9,00
Edificación y vivienda (2011)				
Viviendas familiares	660		5.095	
Viviendas principales	550	83,33	4.240	83,22
Viviendas secundarias	0	0,00	245	4,81
Viviendas vacías	110	16,67	605	11,87
Viviendas unifamiliares (5)	265	40,15	2.390	46,91
Viviendas en edificios de vivienda plurifamiliar (6)	395	59,85	2.595	50,93
Viviendas con superficie menor de 30m ²	0	0,00	0	0,00
Viviendas sin cuarto de aseo con inodoro	25	4,55	40	0,79
Viviendas sin baño o ducha	0	0,00	35	0,69
Viviendas en edificios en estado ruinoso, malo o deficiente	35	5,30	160	3,14
Viviendas en edificios anteriores a 1940	0	0,00	s.d.	s.d.
Viviendas en edificios de 4 o más plantas	185	28,03	s.d.	s.d.
Viv. pples. en edificios de 4 plantas o más sin ascensor	20	3,64	s.d.	s.d.
Viviendas principales con calefacción individual	s.d.	s.d.	s.d.	s.d.
Viviendas principales con calefacción colectiva	s.d.	s.d.	s.d.	s.d.
Viviendas principales sin calefacción	175	0,00	s.d.	s.d.
Superficie media útil por habitante (m ²)	35,04		39,54	

DATOS SOCIODEMOGRÁFICOS. Sección censal: 1101504010 AEV: 11015002

	Sección censal		AEV	
	Valores absolutos	%	Valores absolutos	%
Población (2011)				
Población total	1.345		12.350	
Población menor de 15 años	290	21,56	2.430	19,68
Población de 16 a 29 años	275	20,45	2.215	17,94
Población de 16 años y más	1.055	78,44	9.920	80,32
Población de 75 años y más	0	0,00	755	6,11
Población extranjera	30	2,23	s.d.	s.d.
Población extranjera menor de 15 años	s.d.	s.d.	s.d.	s.d.
Hogares (2011)				
Hogares	400		4.240	
Hogares unipersonales de mayores de 65 años	0	0,00	315	7,43
Hogares con un adulto y uno o más menores	15	3,75	170	4,01
Nivel educativo y situación laboral (2011)				
Población sin estudios	140	13,27	1.515	15,27
Población activa de 16 años o más	720	53,53	6.190	50,12
Población parada 16 años o más	455	63,19	3.080	49,76
Población activa de 16 a 29 años	175	63,64	1.425	64,33
Población parada de 16 a 29 años	s.d.	s.d.	s.d.	s.d.
Población ocupada	265	19,70	3.110	25,18
Población ocupada con carácter eventual	0	0,00	25	0,80
Población ocupada no cualificada	0	0,00	280	9,00
Edificación y vivienda (2011)				
Viviendas familiares	530		5.095	
Viviendas principales	400	75,47	4.240	83,22
Viviendas secundarias	5	0,94	245	4,81
Viviendas vacías	125	23,58	605	11,87
Viviendas unifamiliares (5)	310	58,49	2.390	46,91
Viviendas en edificios de vivienda plurifamiliar (6)	220	41,51	2.595	50,93
Viviendas con superficie menor de 30m ²	0	0,00	0	0,00
Viviendas sin cuarto de aseo con inodoro	15	3,75	40	0,79
Viviendas sin baño o ducha	10	2,50	35	0,69
Viviendas en edificios en estado ruinoso, malo o deficiente	0	0,00	160	3,14
Viviendas en edificios anteriores a 1940	0	0,00	s.d.	s.d.
Viviendas en edificios de 4 o más plantas	0	0,00	s.d.	s.d.
Viv. ppls. en edificios de 4 plantas o más sin ascensor	s.d.	s.d.	s.d.	s.d.
Viviendas principales con calefacción individual	s.d.	s.d.	s.d.	s.d.
Viviendas principales con calefacción colectiva	s.d.	s.d.	s.d.	s.d.
Viviendas principales sin calefacción	165	0,00	s.d.	s.d.
Superficie media útil por habitante (m ²)	41,38		39,54	

DATOS SOCIODEMOGRÁFICOS. Sección censal: 1101504012 AEV: 11015002

	Sección censal		AEV	
	Valores absolutos	%	Valores absolutos	%
Población (2011)				
Población total	1.315		12.350	
Población menor de 15 años	240	18,25	2.430	19,68
Población de 16 a 29 años	300	22,81	2.215	17,94
Población de 16 años y más	1.075	81,75	9.920	80,32
Población de 75 años y más	140	10,65	755	6,11
Población extranjera	35	2,66	s.d.	s.d.
Población extranjera menor de 15 años	s.d.	s.d.	s.d.	s.d.
Hogares (2011)				
Hogares	490		4.240	
Hogares unipersonales de mayores de 65 años	100	20,41	315	7,43
Hogares con un adulto y uno o más menores	15	3,06	170	4,01
Nivel educativo y situación laboral (2011)				
Población sin estudios	135	12,56	1.515	15,27
Población activa de 16 años o más	760	57,79	6.190	50,12
Población parada 16 años o más	370	48,68	3.080	49,76
Población activa de 16 a 29 años	255	85,00	1.425	64,33
Población parada de 16 a 29 años	135	52,94	s.d.	s.d.
Población ocupada	390	29,66	3.110	25,18
Población ocupada con carácter eventual	0	0,00	25	0,80
Población ocupada no cualificada	75	19,23	280	9,00
Edificación y vivienda (2011)				
Viviendas familiares	560		5.095	
Viviendas principales	490	87,50	4.240	83,22
Viviendas secundarias	10	1,79	245	4,81
Viviendas vacías	60	10,71	605	11,87
Viviendas unifamiliares (5)	155	27,68	2.390	46,91
Viviendas en edificios de vivienda plurifamiliar (6)	410	73,21	2.595	50,93
Viviendas con superficie menor de 30m ²	0	0,00	0	0,00
Viviendas sin cuarto de aseo con inodoro	0	0,00	40	0,79
Viviendas sin baño o ducha	0	0,00	35	0,69
Viviendas en edificios en estado ruinoso, malo o deficiente	0	0,00	160	3,14
Viviendas en edificios anteriores a 1940	0	0,00	s.d.	s.d.
Viviendas en edificios de 4 o más plantas	260	46,43	s.d.	s.d.
Viv. ppls. en edificios de 4 plantas o más sin ascensor	40	8,16	s.d.	s.d.
Viviendas principales con calefacción individual	s.d.	s.d.	s.d.	s.d.
Viviendas principales con calefacción colectiva	s.d.	s.d.	s.d.	s.d.
Viviendas principales sin calefacción	s.d.	s.d.	s.d.	s.d.
Superficie media útil por habitante (m ²)	36,20		39,54	

INDICADORES DE VULNERABILIDAD AEV: 11015002

	AEV	Municipio	Comunidad Autónoma	España
Vulnerabilidad sociodemográfica				
% de población de 75 años y más años	6,11	4,32	7,32	8,71
% de hogares unipersonales de mayores de 65 años	7,43	4,88	8,65	9,45
% de hogares con un adulto y uno o más menores	4,01	6,29	5,21	4,83
% de población extranjera (7)	s.d.	4,50	7,88	11,26
% de población extranjera menor de 15 años (8)	s.d.	2,58	2,58	12,30
Vulnerabilidad socioeconómica				
% de población en paro (IBVU)	49,76	47,27	38,89	29,64
% de población juvenil en paro (9)	s.d.	62,31	53,55	44,81
% de ocupados eventuales	0,80	0,89	26,49	19,35
% de ocupados no cualificados	9,00	9,76	13,54	11,03
% de población sin estudios (IBVU)	15,27	11,88	14,83	10,92
Vulnerabilidad residencial				
% de viviendas con una superficie menor de 30 m ²	0,00	1,10	0,27	0,28
Superficie media útil por habitante (m ²)	39,54	53,54	57,18	51,82
% de viviendas sin cuarto de aseo con inodoro	0,79	1,76	0,58	0,41
% de viviendas sin baño o ducha	0,69	0,80	0,58	0,37
% de viviendas en estado ruinoso, malo o deficiente (IBVU)	3,14	9,02	6,38	6,99
% de viviendas en edificios anteriores a 1940	s.d.	1,71	8,70	13,20
% de viv. ppales. en edificios de 4 o más plantas sin ascensor	s.d.	86,44	26,84	25,50
% de viviendas principales sin calefacción	s.d.	47,83	75,16	43,14

Definiciones y Síntesis Metodológica

ESTE CATÁLOGO REFERIDO A 2011 SÓLO IDENTIFICA ÁREAS ESTADÍSTICAS VULNERABLES (AEV), NO BARRIOS VULNERABLES

ÁREA ESTADÍSTICA VULNERABLE (AEV):

Agrupación de secciones censales colindantes y de cierta homogeneidad urbanística, de entre 3.500 y 15.000 habitantes en las que, al menos, uno de los tres Indicadores Básicos de Vulnerabilidad Urbana (IBVU Estudios, IBVU Vivienda o IBVU Paro) del conjunto supera el valor establecido como referencia de vulnerabilidad.

- IBVU Estudios: Porcentaje de población analfabeta y sin estudios de 16 años o más, sobre el total de población de 16 años o más. Valor de referencia de vulnerabilidad (2011): 16,38%.

- IBVU Vivienda: Porcentaje de viviendas familiares (principales, secundarias, vacías) en edificios en estado ruinoso, malo o deficiente, sobre el total de viviendas familiares (principales, secundarias, vacías). Valor de referencia de vulnerabilidad (2011): 17,50 %.

- IBVU Paro: Porcentaje de la población de 16 años o más en situación de paro, respecto al total de población activa de 16 años o más. Valor de referencia de vulnerabilidad (2011): 42,33 %.

Las Áreas Estadísticas Vulnerables (AEV) son el resultado de un análisis detallado de los tres Indicadores Básicos de Vulnerabilidad Urbana (IBVU) sobre las secciones censales, realizado en gabinete, teniendo en cuenta el soporte urbano real, y por tanto definiendo continuidades, delimitando barreras y realizando, dentro de lo que permite la fotografía aérea, un primer análisis de la homogeneidad morfológica de los espacios.

BARRIO VULNERABLE (BV) (Sólo 2001):

Se entiende por Barrio Vulnerable (BV) un conjunto urbano de cierta homogeneidad y continuidad urbanística, delimitado partiendo siempre de un Área Estadística Vulnerable (AEV), pero perfilando esta delimitación estadística en base a los 3 IBVU mencionados desde el punto de vista urbanístico, buscando por tanto una mayor correspondencia con los tejidos morfológicos de las ciudades. La delimitación de Barrios Vulnerables se realizó sólo en el Catálogo de 2001, partiendo de las Áreas Estadísticas Vulnerables previamente identificadas en 2001, perfilando su delimitación con trabajo de campo y la información aportada por los técnicos municipales contactados en cada Ayuntamiento, quedando definida la delimitación de cada BV en función de estos datos. El Catálogo de 2001 incluía, para cada uno de estos BV una "Descripción Urbanística", que trataba de reflejar su realidad actual tanto urbana como social.

El presente Catálogo de 2011 sólo contempla la delimitación de AEV de 2011, sin que se haya realizado la delimitación de BV ni las correspondientes fichas de "Descripción Urbanística" de 2011. No obstante, y para comparar la evolución de los BV identificados en 2001, en la ficha de cada AEV de 2011 se recoge la delimitación de BV de 2001, si hubiera coincidencia aproximada.

SÍNTESIS METODOLÓGICA (2011):

El cuerpo de estudio del Catálogo de Barrios Vulnerables de 2011 sigue el criterio establecido en los Catálogos anteriores: centrándose en los municipios mayores de 50.000 habitantes y capitales de provincia. De este modo, el ámbito de análisis del Catálogo de 2011 cuenta con un total de 147 ciudades, 8 más que en el Catálogo de 2001 y 30 más que en el Catálogo de 1991.

Los trabajos del Catálogo de 2011, siguen la misma metodología que los de 1991, 2001, y 2006, con la única particularidad de que sólo identifican las Áreas Estadísticas Vulnerables, sin realizar el análisis urbanístico detallado que permitía identificar a partir de ellas los Barrios Vulnerables.

Para su desarrollo se ha partido del análisis de la evolución de los Barrios Vulnerables identificados en 2001, viendo primero si seguían o no siendo vulnerables en el año 2011. Posteriormente, se han identificado las nuevas Áreas Estadísticas Vulnerables no coincidentes con Barrios Vulnerables identificados en el Catálogo de 2001, incluyendo también las ciudades que no contaban con Barrios Vulnerables en 2001.

Una vez identificadas las secciones censales que, en cada una de las fechas de estudio, superan los umbrales de referencia (para uno o varios de los 3 Indicadores Básicos de Vulnerabilidad Urbana IBVU), se procede a agrupar estas secciones en Áreas Estadísticas Vulnerables (AEV).

La metodología detallada completa puede consultarse en:

http://www.fomento.gob.es/MFOM.BarriosVulnerables/static/adjunto/Sintesis_metodologica_general_catalogo_bbv.pdf

NOTAS:

- (5) Viviendas Unifamiliares: Número de viviendas en edificios con uso predominantemente residencial que sólo tienen una vivienda.
- (6) Viviendas en edificios de Vivienda Plurifamiliar: Número de viviendas en edificios con uso predominantemente residencial que tienen más un inmueble. (El Censo de 2011 define Inmueble como: Unidad operativa usada en el cuaderno de recorrido del agente censal, que corresponde, según su uso, a una vivienda o un local. Cada inmueble se corresponde con una combinación diferente de los valores de planta y puerta).
- (7) Porcentaje de Población Extranjera: Porcentaje de personas de nacionalidad extranjera, respecto al total de población. (%)
- (8) Porcentaje de Población Extranjera menor de 15 años: Porcentaje de menores de 15 años de edad con nacionalidad extranjera, respecto al total de población menor de 15 años. (%)
- (9) Porcentaje de Población juvenil en paro: Porcentaje de la población de 16 a 29 años en situación de paro respecto al total de población activa de 16 a 29 años. (%)