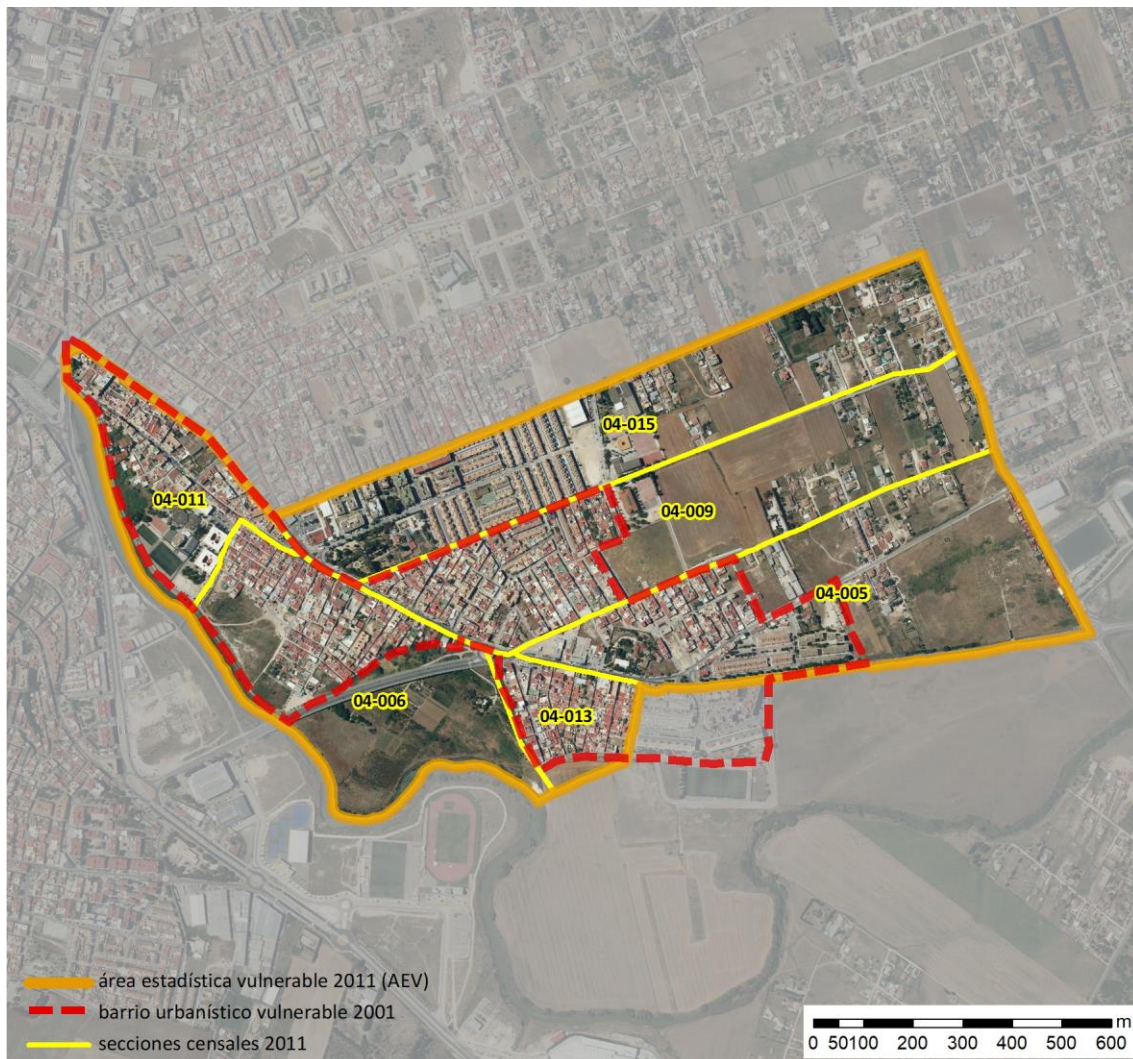


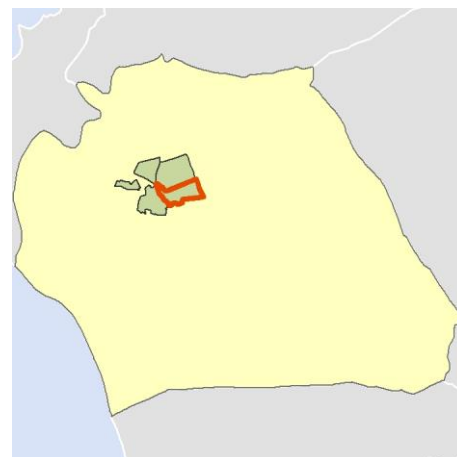
Ficha AEV (Área Estadística Vulnerable): 11015003



Localización en detalle del AEV

Datos básicos

Población del AEV	9.705
Viviendas	3.560
Densidad población (pob/Km ²)	8.154,53
Densidad vivienda (Viv/Ha)	29,91
Superficie (Ha)	119,01
Nº de secciones censales del AEV	6



Localización del AEV dentro del término municipal

Indicadores básicos de vulnerabilidad (IBVU)

	Valor del AEV	Valor de referencia de vulnerabilidad ⁽¹⁾
IBVU Estudios ⁽²⁾	13,79 %	16,38 %
IBVU Viviendas ⁽³⁾	4,92 %	17,50 %
IBVU Paro ⁽⁴⁾	s.d. %	42,33 %

(1) Valor que se ha tomado como referencia de vulnerabilidad para cada IBVU.

(2) IBVU Estudios: Porcentaje de población analfabeta y sin estudios de 16 años o más, sobre el total de población de 16 años o más.

(3) IBVU Vivienda: Porcentaje de viviendas familiares en edificios en estado ruinoso, malo o deficiente, sobre el total de viviendas familiares.

(4) IBVU Paro: Porcentaje de la población de 16 años o más en situación de paro, respecto al total de población activa de 16 años o más.

DATOS SOCIODEMOGRÁFICOS. Sección censal: 1101504005 AEV: 11015003

	Sección censal		AEV	
	Valores absolutos	%	Valores absolutos	%
Población (2011)				
Población total	950		9.705	
Población menor de 15 años	165	17,37	2.320	23,91
Población de 16 a 29 años	245	25,79	1.865	19,22
Población de 16 años y más	785	82,63	7.325	75,48
Población de 75 años y más	0	0,00	s.d.	s.d.
Población extranjera	60	6,32	s.d.	s.d.
Población extranjera menor de 15 años	40	24,24	s.d.	s.d.
Hogares (2011)				
Hogares	320		3.190	
Hogares unipersonales de mayores de 65 años	0	0,00	100	3,13
Hogares con un adulto y uno o más menores	15	4,69	125	3,92
Nivel educativo y situación laboral (2011)				
Población sin estudios	230	29,11	1.010	13,79
Población activa de 16 años o más	530	55,79	5.275	54,35
Población parada 16 años o más	s.d.	s.d.	s.d.	s.d.
Población activa de 16 a 29 años	215	87,76	s.d.	s.d.
Población parada de 16 a 29 años	s.d.	s.d.	s.d.	s.d.
Población ocupada	s.d.	s.d.	s.d.	s.d.
Población ocupada con carácter eventual	s.d.	s.d.	s.d.	s.d.
Población ocupada no cualificada	s.d.	s.d.	s.d.	s.d.
Edificación y vivienda (2011)				
Viviendas familiares	335		3.560	
Viviendas principales	320	95,52	3.190	89,61
Viviendas secundarias	s.d.	s.d.	s.d.	s.d.
Viviendas vacías	s.d.	s.d.	s.d.	s.d.
Viviendas unifamiliares (5)	270	80,60	1.440	40,45
Viviendas en edificios de vivienda plurifamiliar (6)	65	19,40	1.820	51,12
Viviendas con superficie menor de 30m ²	0	0,00	15	0,42
Viviendas sin cuarto de aseo con inodoro	0	0,00	75	2,11
Viviendas sin baño o ducha	0	0,00	15	0,42
Viviendas en edificios en estado ruinoso, malo o deficiente	20	5,97	175	4,92
Viviendas en edificios anteriores a 1940	s.d.	s.d.	s.d.	s.d.
Viviendas en edificios de 4 o más plantas	0	0,00	s.d.	s.d.
Viv. ppls. en edificios de 4 plantas o más sin ascensor	s.d.	s.d.	s.d.	s.d.
Viviendas principales con calefacción individual	s.d.	s.d.	s.d.	s.d.
Viviendas principales con calefacción colectiva	s.d.	s.d.	s.d.	s.d.
Viviendas principales sin calefacción	s.d.	s.d.	s.d.	s.d.
Superficie media útil por habitante (m ²)	37,03		33,32	

DATOS SOCIODEMOGRÁFICOS. Sección censal: 1101504006 AEV: 11015003

	Sección censal		AEV	
	Valores absolutos	%	Valores absolutos	%
Población (2011)				
Población total	855		9.705	
Población menor de 15 años	150	17,54	2.320	23,91
Población de 16 a 29 años	155	18,13	1.865	19,22
Población de 16 años y más	705	82,46	7.325	75,48
Población de 75 años y más	0	0,00	s.d.	s.d.
Población extranjera	s.d.	s.d.	s.d.	s.d.
Población extranjera menor de 15 años	s.d.	s.d.	s.d.	s.d.
Hogares (2011)				
Hogares	300		3.190	
Hogares unipersonales de mayores de 65 años	25	8,33	100	3,13
Hogares con un adulto y uno o más menores	10	3,33	125	3,92
Nivel educativo y situación laboral (2011)				
Población sin estudios	170	24,11	1.010	13,79
Población activa de 16 años o más	365	42,69	5.275	54,35
Población parada 16 años o más	s.d.	s.d.	s.d.	s.d.
Población activa de 16 a 29 años	80	51,61	s.d.	s.d.
Población parada de 16 a 29 años	s.d.	s.d.	s.d.	s.d.
Población ocupada	s.d.	s.d.	s.d.	s.d.
Población ocupada con carácter eventual	s.d.	s.d.	s.d.	s.d.
Población ocupada no cualificada	s.d.	s.d.	s.d.	s.d.
Edificación y vivienda (2011)				
Viviendas familiares	420		3.560	
Viviendas principales	300	71,43	3.190	89,61
Viviendas secundarias	s.d.	s.d.	s.d.	s.d.
Viviendas vacías	s.d.	s.d.	s.d.	s.d.
Viviendas unifamiliares (5)	240	57,14	1.440	40,45
Viviendas en edificios de vivienda plurifamiliar (6)	165	39,29	1.820	51,12
Viviendas con superficie menor de 30m ²	0	0,00	15	0,42
Viviendas sin cuarto de aseo con inodoro	10	3,33	75	2,11
Viviendas sin baño o ducha	0	0,00	15	0,42
Viviendas en edificios en estado ruinoso, malo o deficiente	85	20,24	175	4,92
Viviendas en edificios anteriores a 1940	0	0,00	s.d.	s.d.
Viviendas en edificios de 4 o más plantas	0	0,00	s.d.	s.d.
Viv. pples. en edificios de 4 plantas o más sin ascensor	s.d.	s.d.	s.d.	s.d.
Viviendas principales con calefacción individual	s.d.	s.d.	s.d.	s.d.
Viviendas principales con calefacción colectiva	s.d.	s.d.	s.d.	s.d.
Viviendas principales sin calefacción	s.d.	s.d.	s.d.	s.d.
Superficie media útil por habitante (m ²)	44,21		33,32	

DATOS SOCIODEMOGRÁFICOS. Sección censal: 1101504009 AEV: 11015003

	Sección censal		AEV	
	Valores absolutos	%	Valores absolutos	%
Población (2011)				
Población total	2.070		9.705	
Población menor de 15 años	560	27,05	2.320	23,91
Población de 16 a 29 años	375	18,12	1.865	19,22
Población de 16 años y más	1.515	73,19	7.325	75,48
Población de 75 años y más	0	0,00	s.d.	s.d.
Población extranjera	470	22,71	s.d.	s.d.
Población extranjera menor de 15 años	120	21,43	s.d.	s.d.
Hogares (2011)				
Hogares	615		3.190	
Hogares unipersonales de mayores de 65 años	10	1,63	100	3,13
Hogares con un adulto y uno o más menores	0	0,00	125	3,92
Nivel educativo y situación laboral (2011)				
Población sin estudios	110	7,26	1.010	13,79
Población activa de 16 años o más	1.080	52,17	5.275	54,35
Población parada 16 años o más	460	42,59	s.d.	s.d.
Población activa de 16 a 29 años	205	54,67	s.d.	s.d.
Población parada de 16 a 29 años	110	53,66	s.d.	s.d.
Población ocupada	620	29,95	s.d.	s.d.
Población ocupada con carácter eventual	10	1,61	s.d.	s.d.
Población ocupada no cualificada	85	13,71	s.d.	s.d.
Edificación y vivienda (2011)				
Viviendas familiares	640		3.560	
Viviendas principales	615	96,09	3.190	89,61
Viviendas secundarias	10	1,56	s.d.	s.d.
Viviendas vacías	10	1,56	s.d.	s.d.
Viviendas unifamiliares (5)	280	43,75	1.440	40,45
Viviendas en edificios de vivienda plurifamiliar (6)	315	49,22	1.820	51,12
Viviendas con superficie menor de 30m ²	0	0,00	15	0,42
Viviendas sin cuarto de aseo con inodoro	10	1,63	75	2,11
Viviendas sin baño o ducha	0	0,00	15	0,42
Viviendas en edificios en estado ruinoso, malo o deficiente	0	0,00	175	4,92
Viviendas en edificios anteriores a 1940	0	0,00	s.d.	s.d.
Viviendas en edificios de 4 o más plantas	0	0,00	s.d.	s.d.
Viv. ppls. en edificios de 4 plantas o más sin ascensor	s.d.	s.d.	s.d.	s.d.
Viviendas principales con calefacción individual	s.d.	s.d.	s.d.	s.d.
Viviendas principales con calefacción colectiva	s.d.	s.d.	s.d.	s.d.
Viviendas principales sin calefacción	180	0,00	s.d.	s.d.
Superficie media útil por habitante (m ²)	35,56		33,32	

DATOS SOCIODEMOGRÁFICOS. Sección censal: 1101504011 AEV: 11015003

	Sección censal		AEV	
	Valores absolutos	%	Valores absolutos	%
Población (2011)				
Población total	510		9.705	
Población menor de 15 años	0	0,00	2.320	23,91
Población de 16 a 29 años	60	11,76	1.865	19,22
Población de 16 años y más	440	86,27	7.325	75,48
Población de 75 años y más	0	0,00	s.d.	s.d.
Población extranjera	s.d.	s.d.	s.d.	s.d.
Población extranjera menor de 15 años	s.d.	s.d.	s.d.	s.d.
Hogares (2011)				
Hogares	220		3.190	
Hogares unipersonales de mayores de 65 años	40	18,18	100	3,13
Hogares con un adulto y uno o más menores	15	6,82	125	3,92
Nivel educativo y situación laboral (2011)				
Población sin estudios	95	21,59	1.010	13,79
Población activa de 16 años o más	270	52,94	5.275	54,35
Población parada 16 años o más	s.d.	s.d.	s.d.	s.d.
Población activa de 16 a 29 años	s.d.	s.d.	s.d.	s.d.
Población parada de 16 a 29 años	s.d.	s.d.	s.d.	s.d.
Población ocupada	s.d.	s.d.	s.d.	s.d.
Población ocupada con carácter eventual	s.d.	s.d.	s.d.	s.d.
Población ocupada no cualificada	s.d.	s.d.	s.d.	s.d.
Edificación y vivienda (2011)				
Viviendas familiares	370		3.560	
Viviendas principales	220	59,46	3.190	89,61
Viviendas secundarias	s.d.	s.d.	s.d.	s.d.
Viviendas vacías	s.d.	s.d.	s.d.	s.d.
Viviendas unifamiliares (5)	130	35,14	1.440	40,45
Viviendas en edificios de vivienda plurifamiliar (6)	240	64,86	1.820	51,12
Viviendas con superficie menor de 30m ²	0	0,00	15	0,42
Viviendas sin cuarto de aseo con inodoro	15	6,82	75	2,11
Viviendas sin baño o ducha	15	6,82	15	0,42
Viviendas en edificios en estado ruinoso, malo o deficiente	40	10,81	175	4,92
Viviendas en edificios anteriores a 1940	s.d.	s.d.	s.d.	s.d.
Viviendas en edificios de 4 o más plantas	s.d.	s.d.	s.d.	s.d.
Viv. ppls. en edificios de 4 plantas o más sin ascensor	s.d.	s.d.	s.d.	s.d.
Viviendas principales con calefacción individual	s.d.	s.d.	s.d.	s.d.
Viviendas principales con calefacción colectiva	s.d.	s.d.	s.d.	s.d.
Viviendas principales sin calefacción	s.d.	s.d.	s.d.	s.d.
Superficie media útil por habitante (m ²)	54,41		33,32	

DATOS SOCIODEMOGRÁFICOS. Sección censal: 1101504013 AEV: 11015003

	Sección censal		AEV	
	Valores absolutos	%	Valores absolutos	%
Población (2011)				
Población total	1.805		9.705	
Población menor de 15 años	330	18,28	2.320	23,91
Población de 16 a 29 años	530	29,36	1.865	19,22
Población de 16 años y más	1.475	81,72	7.325	75,48
Población de 75 años y más	0	0,00	s.d.	s.d.
Población extranjera	s.d.	s.d.	s.d.	s.d.
Población extranjera menor de 15 años	s.d.	s.d.	s.d.	s.d.
Hogares (2011)				
Hogares	560		3.190	
Hogares unipersonales de mayores de 65 años	15	2,68	100	3,13
Hogares con un adulto y uno o más menores	35	6,25	125	3,92
Nivel educativo y situación laboral (2011)				
Población sin estudios	215	14,58	1.010	13,79
Población activa de 16 años o más	955	52,91	5.275	54,35
Población parada 16 años o más	600	62,83	s.d.	s.d.
Población activa de 16 a 29 años	345	65,09	s.d.	s.d.
Población parada de 16 a 29 años	s.d.	s.d.	s.d.	s.d.
Población ocupada	355	19,67	s.d.	s.d.
Población ocupada con carácter eventual	0	0,00	s.d.	s.d.
Población ocupada no cualificada	85	23,94	s.d.	s.d.
Edificación y vivienda (2011)				
Viviendas familiares	575		3.560	
Viviendas principales	560	97,39	3.190	89,61
Viviendas secundarias	5	0,87	s.d.	s.d.
Viviendas vacías	10	1,74	s.d.	s.d.
Viviendas unifamiliares (5)	195	33,91	1.440	40,45
Viviendas en edificios de vivienda plurifamiliar (6)	140	24,35	1.820	51,12
Viviendas con superficie menor de 30m ²	15	2,68	15	0,42
Viviendas sin cuarto de aseo con inodoro	15	2,68	75	2,11
Viviendas sin baño o ducha	0	0,00	15	0,42
Viviendas en edificios en estado ruinoso, malo o deficiente	15	2,61	175	4,92
Viviendas en edificios anteriores a 1940	0	0,00	s.d.	s.d.
Viviendas en edificios de 4 o más plantas	0	0,00	s.d.	s.d.
Viv. ppls. en edificios de 4 plantas o más sin ascensor	s.d.	s.d.	s.d.	s.d.
Viviendas principales con calefacción individual	s.d.	s.d.	s.d.	s.d.
Viviendas principales con calefacción colectiva	s.d.	s.d.	s.d.	s.d.
Viviendas principales sin calefacción	355	0,00	s.d.	s.d.
Superficie media útil por habitante (m ²)	25,48		33,32	

DATOS SOCIODEMOGRÁFICOS. Sección censal: 1101504015 AEV: 11015003

	Sección censal		AEV	
	Valores absolutos	%	Valores absolutos	%
Población (2011)				
Población total	3.515		9.705	
Población menor de 15 años	1.115	31,72	2.320	23,91
Población de 16 a 29 años	500	14,22	1.865	19,22
Población de 16 años y más	2.405	68,42	7.325	75,48
Población de 75 años y más	s.d.	s.d.	s.d.	s.d.
Población extranjera	30	0,85	s.d.	s.d.
Población extranjera menor de 15 años	s.d.	s.d.	s.d.	s.d.
Hogares (2011)				
Hogares	1.175		3.190	
Hogares unipersonales de mayores de 65 años	10	0,85	100	3,13
Hogares con un adulto y uno o más menores	50	4,26	125	3,92
Nivel educativo y situación laboral (2011)				
Población sin estudios	190	7,92	1.010	13,79
Población activa de 16 años o más	2.075	59,03	5.275	54,35
Población parada 16 años o más	1.135	54,70	s.d.	s.d.
Población activa de 16 a 29 años	325	65,00	s.d.	s.d.
Población parada de 16 a 29 años	s.d.	s.d.	s.d.	s.d.
Población ocupada	940	26,74	s.d.	s.d.
Población ocupada con carácter eventual	15	1,60	s.d.	s.d.
Población ocupada no cualificada	55	5,85	s.d.	s.d.
Edificación y vivienda (2011)				
Viviendas familiares	1.220		3.560	
Viviendas principales	1.175	96,31	3.190	89,61
Viviendas secundarias	5	0,41	s.d.	s.d.
Viviendas vacías	40	3,28	s.d.	s.d.
Viviendas unifamiliares (5)	325	26,64	1.440	40,45
Viviendas en edificios de vivienda plurifamiliar (6)	895	73,36	1.820	51,12
Viviendas con superficie menor de 30m ²	0	0,00	15	0,42
Viviendas sin cuarto de aseo con inodoro	25	2,13	75	2,11
Viviendas sin baño o ducha	0	0,00	15	0,42
Viviendas en edificios en estado ruinoso, malo o deficiente	15	1,23	175	4,92
Viviendas en edificios anteriores a 1940	0	0,00	s.d.	s.d.
Viviendas en edificios de 4 o más plantas	555	45,49	s.d.	s.d.
Viv. ppls. en edificios de 4 plantas o más sin ascensor	0	0,00	s.d.	s.d.
Viviendas principales con calefacción individual	s.d.	s.d.	s.d.	s.d.
Viviendas principales con calefacción colectiva	s.d.	s.d.	s.d.	s.d.
Viviendas principales sin calefacción	425	0,00	s.d.	s.d.
Superficie media útil por habitante (m ²)	27,77		33,32	

INDICADORES DE VULNERABILIDAD AEV: 11015003

	AEV	Municipio	Comunidad Autónoma	España
Vulnerabilidad sociodemográfica				
% de población de 75 años y más años	s.d.	4,32	7,32	8,71
% de hogares unipersonales de mayores de 65 años	3,13	4,88	8,65	9,45
% de hogares con un adulto y uno o más menores	3,92	6,29	5,21	4,83
% de población extranjera (7)	s.d.	4,50	7,88	11,26
% de población extranjera menor de 15 años (8)	s.d.	2,58	2,58	12,30
Vulnerabilidad socioeconómica				
% de población en paro (IBVU)	s.d.	47,27	38,89	29,64
% de población juvenil en paro (9)	s.d.	62,31	53,55	44,81
% de ocupados eventuales	s.d.	0,89	26,49	19,35
% de ocupados no cualificados	s.d.	9,76	13,54	11,03
% de población sin estudios (IBVU)	13,79	11,88	14,83	10,92
Vulnerabilidad residencial				
% de viviendas con una superficie menor de 30 m ²	0,42	1,10	0,27	0,28
Superficie media útil por habitante (m ²)	33,32	53,54	57,18	51,82
% de viviendas sin cuarto de aseo con inodoro	2,11	1,76	0,58	0,41
% de viviendas sin baño o ducha	0,42	0,80	0,58	0,37
% de viviendas en estado ruinoso, malo o deficiente (IBVU)	4,92	9,02	6,38	6,99
% de viviendas en edificios anteriores a 1940	s.d.	1,71	8,70	13,20
% de viv. ppales. en edificios de 4 o más plantas sin ascensor	s.d.	86,44	26,84	25,50
% de viviendas principales sin calefacción	s.d.	47,83	75,16	43,14

Definiciones y Síntesis Metodológica

ESTE CATÁLOGO REFERIDO A 2011 SÓLO IDENTIFICA ÁREAS ESTADÍSTICAS VULNERABLES (AEV), NO BARRIOS VULNERABLES

ÁREA ESTADÍSTICA VULNERABLE (AEV):

Agrupación de secciones censales colindantes y de cierta homogeneidad urbanística, de entre 3.500 y 15.000 habitantes en las que, al menos, uno de los tres Indicadores Básicos de Vulnerabilidad Urbana (IBVU Estudios, IBVU Vivienda o IBVU Paro) del conjunto supera el valor establecido como referencia de vulnerabilidad.

- IBVU Estudios: Porcentaje de población analfabeta y sin estudios de 16 años o más, sobre el total de población de 16 años o más. Valor de referencia de vulnerabilidad (2011): 16,38%.

- IBVU Vivienda: Porcentaje de viviendas familiares (principales, secundarias, vacías) en edificios en estado ruinoso, malo o deficiente, sobre el total de viviendas familiares (principales, secundarias, vacías). Valor de referencia de vulnerabilidad (2011): 17,50 %.

- IBVU Paro: Porcentaje de la población de 16 años o más en situación de paro, respecto al total de población activa de 16 años o más. Valor de referencia de vulnerabilidad (2011): 42,33 %.

Las Áreas Estadísticas Vulnerables (AEV) son el resultado de un análisis detallado de los tres Indicadores Básicos de Vulnerabilidad Urbana (IBVU) sobre las secciones censales, realizado en gabinete, teniendo en cuenta el soporte urbano real, y por tanto definiendo continuidades, delimitando barreras y realizando, dentro de lo que permite la fotografía aérea, un primer análisis de la homogeneidad morfológica de los espacios.

BARRIO VULNERABLE (BV) (Sólo 2001):

Se entiende por Barrio Vulnerable (BV) un conjunto urbano de cierta homogeneidad y continuidad urbanística, delimitado partiendo siempre de un Área Estadística Vulnerable (AEV), pero perfilando esta delimitación estadística en base a los 3 IBVU mencionados desde el punto de vista urbanístico, buscando por tanto una mayor correspondencia con los tejidos morfológicos de las ciudades. La delimitación de Barrios Vulnerables se realizó sólo en el Catálogo de 2001, partiendo de las Áreas Estadísticas Vulnerables previamente identificadas en 2001, perfilando su delimitación con trabajo de campo y la información aportada por los técnicos municipales contactados en cada Ayuntamiento, quedando definida la delimitación de cada BV en función de estos datos. El Catálogo de 2001 incluía, para cada uno de estos BV una "Descripción Urbanística", que trataba de reflejar su realidad actual tanto urbana como social.

El presente Catálogo de 2011 sólo contempla la delimitación de AEV de 2011, sin que se haya realizado la delimitación de BV ni las correspondientes fichas de "Descripción Urbanística" de 2011. No obstante, y para comparar la evolución de los BV identificados en 2001, en la ficha de cada AEV de 2011 se recoge la delimitación de BV de 2001, si hubiera coincidencia aproximada.

SÍNTESIS METODOLÓGICA (2011):

El cuerpo de estudio del Catálogo de Barrios Vulnerables de 2011 sigue el criterio establecido en los Catálogos anteriores: centrándose en los municipios mayores de 50.000 habitantes y capitales de provincia. De este modo, el ámbito de análisis del Catálogo de 2011 cuenta con un total de 147 ciudades, 8 más que en el Catálogo de 2001 y 30 más que en el Catálogo de 1991.

Los trabajos del Catálogo de 2011, siguen la misma metodología que los de 1991, 2001, y 2006, con la única particularidad de que sólo identifican las Áreas Estadísticas Vulnerables, sin realizar el análisis urbanístico detallado que permitía identificar a partir de ellas los Barrios Vulnerables.

Para su desarrollo se ha partido del análisis de la evolución de los Barrios Vulnerables identificados en 2001, viendo primero si seguían o no siendo vulnerables en el año 2011. Posteriormente, se han identificado las nuevas Áreas Estadísticas Vulnerables no coincidentes con Barrios Vulnerables identificados en el Catálogo de 2001, incluyendo también las ciudades que no contaban con Barrios Vulnerables en 2001.

Una vez identificadas las secciones censales que, en cada una de las fechas de estudio, superan los umbrales de referencia (para uno o varios de los 3 Indicadores Básicos de Vulnerabilidad Urbana IBVU), se procede a agrupar estas secciones en Áreas Estadísticas Vulnerables (AEV).

La metodología detallada completa puede consultarse en:

http://www.fomento.gob.es/MFOM.BarriosVulnerables/static/adjunto/Sintesis_metodologica_general_catalogo_bbv.pdf

NOTAS:

- (5) Viviendas Unifamiliares: Número de viviendas en edificios con uso predominantemente residencial que sólo tienen una vivienda.
- (6) Viviendas en edificios de Vivienda Plurifamiliar: Número de viviendas en edificios con uso predominantemente residencial que tienen más un inmueble. (El Censo de 2011 define Inmueble como: Unidad operativa usada en el cuaderno de recorrido del agente censal, que corresponde, según su uso, a una vivienda o un local. Cada inmueble se corresponde con una combinación diferente de los valores de planta y puerta).
- (7) Porcentaje de Población Extranjera: Porcentaje de personas de nacionalidad extranjera, respecto al total de población. (%)
- (8) Porcentaje de Población Extranjera menor de 15 años: Porcentaje de menores de 15 años de edad con nacionalidad extranjera, respecto al total de población menor de 15 años. (%)
- (9) Porcentaje de Población juvenil en paro: Porcentaje de la población de 16 a 29 años en situación de paro respecto al total de población activa de 16 a 29 años. (%)