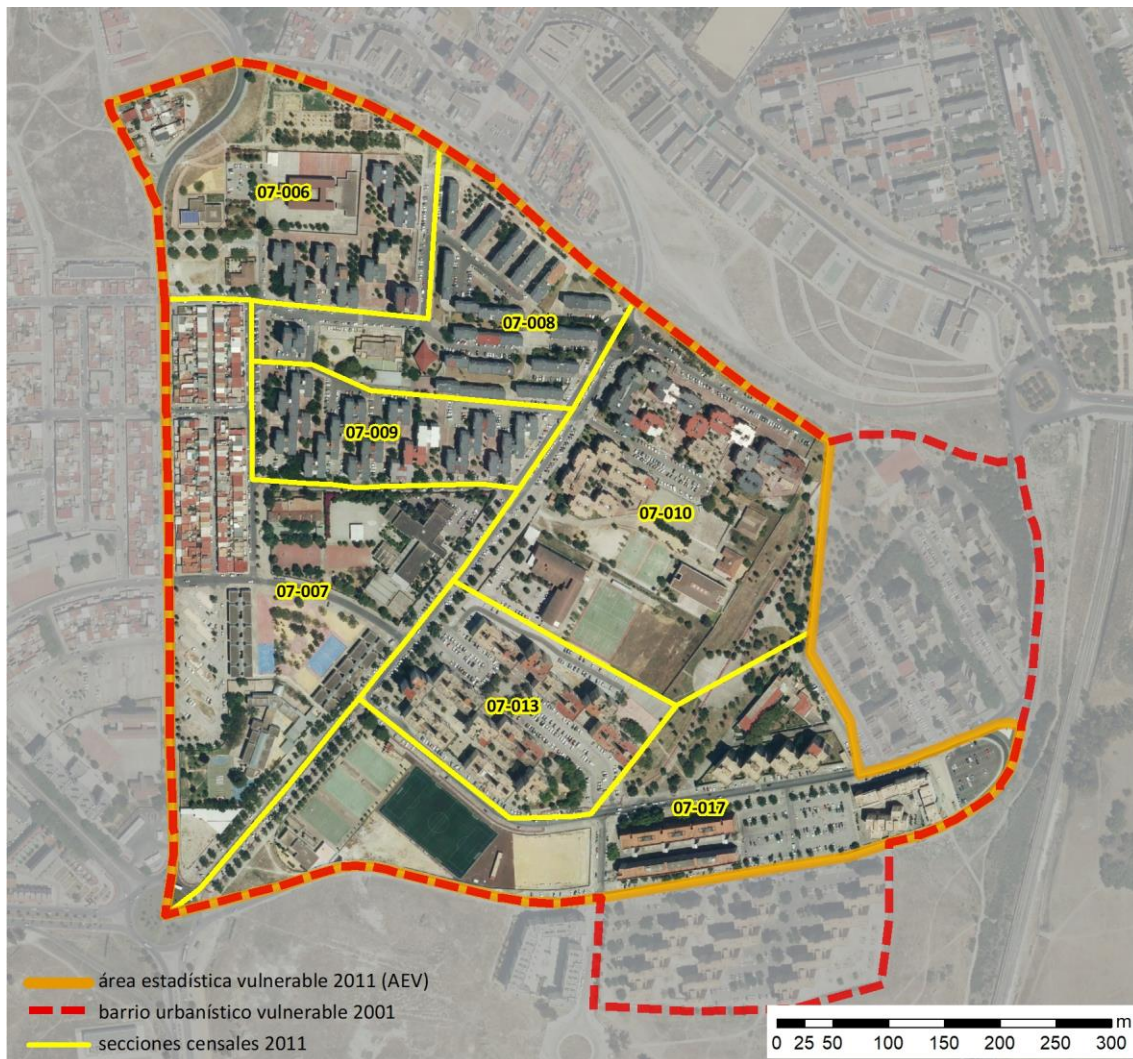


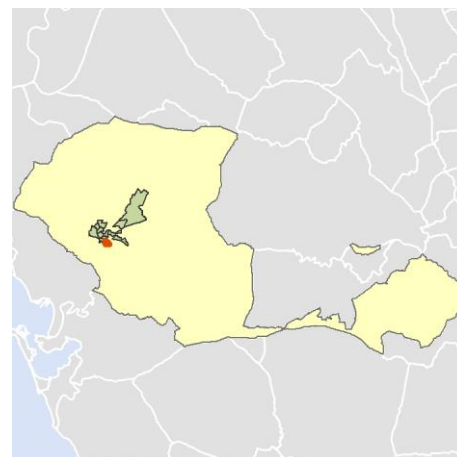
Ficha AEV (Área Estadística Vulnerable): 11020008



Localización en detalle del AEV

Datos básicos

Población del AEV	6.295
Viviendas	2.495
Densidad población (pob/Km ²)	16.894,34
Densidad vivienda (Viv/Ha)	66,96
Superficie (Ha)	37,26
Nº de secciones censales del AEV	7



Localización del AEV dentro del término municipal

Indicadores básicos de vulnerabilidad (IBVU)

	Valor del AEV	Valor de referencia de vulnerabilidad ⁽¹⁾
IBVU Estudios ⁽²⁾	24,36 %	16,38 %
IBVU Viviendas ⁽³⁾	5,01 %	17,50 %
IBVU Paro ⁽⁴⁾	s.d. %	42,33 %

(1) Valor que se ha tomado como referencia de vulnerabilidad para cada IBVU.

(2) IBVU Estudios: Porcentaje de población analfabeta y sin estudios de 16 años o más, sobre el total de población de 16 años o más.

(3) IBVU Vivienda: Porcentaje de viviendas familiares en edificios en estado ruinoso, malo o deficiente, sobre el total de viviendas familiares.

(4) IBVU Paro: Porcentaje de la población de 16 años o más en situación de paro, respecto al total de población activa de 16 años o más.

DATOS SOCIODEMOGRÁFICOS. Sección censal: 1102007006 AEV: 11020008

Población (2011)	Sección censal		AEV	
	Valores absolutos	%	Valores absolutos	%
Población total	570		6.295	
Población menor de 15 años	0	0,00	1.190	18,90
Población de 16 a 29 años	100	17,54	1.315	20,89
Población de 16 años y más	550	96,49	4.865	77,28
Población de 75 años y más	0	0,00	s.d.	s.d.
Población extranjera	s.d.	s.d.	s.d.	s.d.
Población extranjera menor de 15 años	s.d.	s.d.	s.d.	s.d.
Hogares (2011)				
Hogares	235		2.150	
Hogares unipersonales de mayores de 65 años	50	21,28	150	6,98
Hogares con un adulto y uno o más menores	0	0,00	150	6,98
Nivel educativo y situación laboral (2011)				
Población sin estudios	245	44,55	1.185	24,36
Población activa de 16 años o más	180	31,58	3.010	47,82
Población parada 16 años o más	180	100,00	s.d.	s.d.
Población activa de 16 a 29 años	s.d.	s.d.	s.d.	s.d.
Población parada de 16 a 29 años	s.d.	s.d.	s.d.	s.d.
Población ocupada	0	0,00	s.d.	s.d.
Población ocupada con carácter eventual	0	0,00	s.d.	s.d.
Población ocupada no cualificada	0	0,00	s.d.	s.d.
Edificación y vivienda (2011)				
Viviendas familiares	235		2.495	
Viviendas principales	235	100,00	2.150	86,17
Viviendas secundarias	s.d.	s.d.	s.d.	s.d.
Viviendas vacías	s.d.	s.d.	s.d.	s.d.
Viviendas unifamiliares (5)	0	0,00	140	5,61
Viviendas en edificios de vivienda plurifamiliar (6)	235	100,00	2.355	94,39
Viviendas con superficie menor de 30m ²	0	0,00	0	0,00
Viviendas sin cuarto de aseo con inodoro	0	0,00	0	0,00
Viviendas sin baño o ducha	0	0,00	15	0,60
Viviendas en edificios en estado ruinoso, malo o deficiente	0	0,00	125	5,01
Viviendas en edificios anteriores a 1940	0	0,00	0	0,00
Viviendas en edificios de 4 o más plantas	235	100,00	2.270	90,98
Viv. ppls. en edificios de 4 plantas o más sin ascensor	s.d.	s.d.	s.d.	s.d.
Viviendas principales con calefacción individual	s.d.	s.d.	s.d.	s.d.
Viviendas principales con calefacción colectiva	s.d.	s.d.	s.d.	s.d.
Viviendas principales sin calefacción	s.d.	s.d.	s.d.	s.d.
Superficie media útil por habitante (m ²)	28,86		29,44	

DATOS SOCIODEMOGRÁFICOS. Sección censal: 1102007007 AEV: 11020008

Población (2011)	Sección censal		AEV	
	Valores absolutos	%	Valores absolutos	%
Población total	470		6.295	
Población menor de 15 años	0	0,00	1.190	18,90
Población de 16 a 29 años	65	13,83	1.315	20,89
Población de 16 años y más	410	87,23	4.865	77,28
Población de 75 años y más	0	0,00	s.d.	s.d.
Población extranjera	s.d.	s.d.	s.d.	s.d.
Población extranjera menor de 15 años	s.d.	s.d.	s.d.	s.d.
Hogares (2011)				
Hogares	175		2.150	
Hogares unipersonales de mayores de 65 años	20	11,43	150	6,98
Hogares con un adulto y uno o más menores	0	0,00	150	6,98
Nivel educativo y situación laboral (2011)				
Población sin estudios	130	31,71	1.185	24,36
Población activa de 16 años o más	235	50,00	3.010	47,82
Población parada 16 años o más	s.d.	s.d.	s.d.	s.d.
Población activa de 16 a 29 años	s.d.	s.d.	s.d.	s.d.
Población parada de 16 a 29 años	s.d.	s.d.	s.d.	s.d.
Población ocupada	s.d.	s.d.	s.d.	s.d.
Población ocupada con carácter eventual	s.d.	s.d.	s.d.	s.d.
Población ocupada no cualificada	s.d.	s.d.	s.d.	s.d.
Edificación y vivienda (2011)				
Viviendas familiares	265		2.495	
Viviendas principales	175	66,04	2.150	86,17
Viviendas secundarias	s.d.	s.d.	s.d.	s.d.
Viviendas vacías	s.d.	s.d.	s.d.	s.d.
Viviendas unifamiliares (5)	140	52,83	140	5,61
Viviendas en edificios de vivienda plurifamiliar (6)	125	47,17	2.355	94,39
Viviendas con superficie menor de 30m ²	0	0,00	0	0,00
Viviendas sin cuarto de aseo con inodoro	0	0,00	0	0,00
Viviendas sin baño o ducha	0	0,00	15	0,60
Viviendas en edificios en estado ruinoso, malo o deficiente	125	47,17	125	5,01
Viviendas en edificios anteriores a 1940	0	0,00	0	0,00
Viviendas en edificios de 4 o más plantas	125	47,17	2.270	90,98
Viv. pples. en edificios de 4 plantas o más sin ascensor	s.d.	s.d.	s.d.	s.d.
Viviendas principales con calefacción individual	s.d.	s.d.	s.d.	s.d.
Viviendas principales con calefacción colectiva	s.d.	s.d.	s.d.	s.d.
Viviendas principales sin calefacción	s.d.	s.d.	s.d.	s.d.
Superficie media útil por habitante (m ²)	39,47		29,44	

DATOS SOCIODEMOGRÁFICOS. Sección censal: 1102007008 AEV: 11020008

	Sección censal		AEV	
	Valores absolutos	%	Valores absolutos	%
Población (2011)				
Población total	965		6.295	
Población menor de 15 años	205	21,24	1.190	18,90
Población de 16 a 29 años	200	20,73	1.315	20,89
Población de 16 años y más	760	78,76	4.865	77,28
Población de 75 años y más	95	9,84	s.d.	s.d.
Población extranjera	s.d.	s.d.	s.d.	s.d.
Población extranjera menor de 15 años	s.d.	s.d.	s.d.	s.d.
Hogares (2011)				
Hogares	330		2.150	
Hogares unipersonales de mayores de 65 años	20	6,06	150	6,98
Hogares con un adulto y uno o más menores	10	3,03	150	6,98
Nivel educativo y situación laboral (2011)				
Población sin estudios	155	20,39	1.185	24,36
Población activa de 16 años o más	480	49,74	3.010	47,82
Población parada 16 años o más	310	64,58	s.d.	s.d.
Población activa de 16 a 29 años	180	90,00	s.d.	s.d.
Población parada de 16 a 29 años	s.d.	s.d.	s.d.	s.d.
Población ocupada	170	17,62	s.d.	s.d.
Población ocupada con carácter eventual	0	0,00	s.d.	s.d.
Población ocupada no cualificada	40	23,53	s.d.	s.d.
Edificación y vivienda (2011)				
Viviendas familiares	360		2.495	
Viviendas principales	330	91,67	2.150	86,17
Viviendas secundarias	s.d.	s.d.	s.d.	s.d.
Viviendas vacías	s.d.	s.d.	s.d.	s.d.
Viviendas unifamiliares (5)	0	0,00	140	5,61
Viviendas en edificios de vivienda plurifamiliar (6)	360	100,00	2.355	94,39
Viviendas con superficie menor de 30m ²	0	0,00	0	0,00
Viviendas sin cuarto de aseo con inodoro	0	0,00	0	0,00
Viviendas sin baño o ducha	0	0,00	15	0,60
Viviendas en edificios en estado ruinoso, malo o deficiente	0	0,00	125	5,01
Viviendas en edificios anteriores a 1940	0	0,00	0	0,00
Viviendas en edificios de 4 o más plantas	330	91,67	2.270	90,98
Viv. ppls. en edificios de 4 plantas o más sin ascensor	s.d.	s.d.	s.d.	s.d.
Viviendas principales con calefacción individual	s.d.	s.d.	s.d.	s.d.
Viviendas principales con calefacción colectiva	s.d.	s.d.	s.d.	s.d.
Viviendas principales sin calefacción	s.d.	s.d.	s.d.	s.d.
Superficie media útil por habitante (m ²)	29,84		29,44	

DATOS SOCIODEMOGRÁFICOS. Sección censal: 1102007009 AEV: 11020008

	Sección censal		AEV	
	Valores absolutos	%	Valores absolutos	%
Población (2011)				
Población total	1.130		6.295	
Población menor de 15 años	0	0,00	1.190	18,90
Población de 16 a 29 años	260	23,01	1.315	20,89
Población de 16 años y más	965	85,40	4.865	77,28
Población de 75 años y más	85	7,52	s.d.	s.d.
Población extranjera	15	1,33	s.d.	s.d.
Población extranjera menor de 15 años	s.d.	s.d.	s.d.	s.d.
Hogares (2011)				
Hogares	420		2.150	
Hogares unipersonales de mayores de 65 años	50	11,90	150	6,98
Hogares con un adulto y uno o más menores	45	10,71	150	6,98
Nivel educativo y situación laboral (2011)				
Población sin estudios	390	40,41	1.185	24,36
Población activa de 16 años o más	490	43,36	3.010	47,82
Población parada 16 años o más	245	50,00	s.d.	s.d.
Población activa de 16 a 29 años	260	100,00	s.d.	s.d.
Población parada de 16 a 29 años	150	57,69	s.d.	s.d.
Población ocupada	245	21,68	s.d.	s.d.
Población ocupada con carácter eventual	s.d.	s.d.	s.d.	s.d.
Población ocupada no cualificada	80	32,65	s.d.	s.d.
Edificación y vivienda (2011)				
Viviendas familiares	495		2.495	
Viviendas principales	420	84,85	2.150	86,17
Viviendas secundarias	s.d.	s.d.	s.d.	s.d.
Viviendas vacías	s.d.	s.d.	s.d.	s.d.
Viviendas unifamiliares (5)	0	0,00	140	5,61
Viviendas en edificios de vivienda plurifamiliar (6)	495	100,00	2.355	94,39
Viviendas con superficie menor de 30m ²	0	0,00	0	0,00
Viviendas sin cuarto de aseo con inodoro	0	0,00	0	0,00
Viviendas sin baño o ducha	0	0,00	15	0,60
Viviendas en edificios en estado ruinoso, malo o deficiente	0	0,00	125	5,01
Viviendas en edificios anteriores a 1940	0	0,00	0	0,00
Viviendas en edificios de 4 o más plantas	495	100,00	2.270	90,98
Viv. ppls. en edificios de 4 plantas o más sin ascensor	s.d.	s.d.	s.d.	s.d.
Viviendas principales con calefacción individual	s.d.	s.d.	s.d.	s.d.
Viviendas principales con calefacción colectiva	s.d.	s.d.	s.d.	s.d.
Viviendas principales sin calefacción	s.d.	s.d.	s.d.	s.d.
Superficie media útil por habitante (m ²)	32,85		29,44	

DATOS SOCIODEMOGRÁFICOS. Sección censal: 1102007010 AEV: 11020008

	Sección censal		AEV	
	Valores absolutos	%	Valores absolutos	%
Población (2011)				
Población total	1.305		6.295	
Población menor de 15 años	515	39,46	1.190	18,90
Población de 16 a 29 años	215	16,48	1.315	20,89
Población de 16 años y más	795	60,92	4.865	77,28
Población de 75 años y más	s.d.	s.d.	s.d.	s.d.
Población extranjera	45	3,45	s.d.	s.d.
Población extranjera menor de 15 años	s.d.	s.d.	s.d.	s.d.
Hogares (2011)				
Hogares	405		2.150	
Hogares unipersonales de mayores de 65 años	0	0,00	150	6,98
Hogares con un adulto y uno o más menores	85	20,99	150	6,98
Nivel educativo y situación laboral (2011)				
Población sin estudios	60	7,59	1.185	24,36
Población activa de 16 años o más	590	45,21	3.010	47,82
Población parada 16 años o más	335	56,78	s.d.	s.d.
Población activa de 16 a 29 años	180	83,72	s.d.	s.d.
Población parada de 16 a 29 años	s.d.	s.d.	s.d.	s.d.
Población ocupada	255	19,54	s.d.	s.d.
Población ocupada con carácter eventual	5	1,96	s.d.	s.d.
Población ocupada no cualificada	95	37,25	s.d.	s.d.
Edificación y vivienda (2011)				
Viviendas familiares	440		2.495	
Viviendas principales	405	92,05	2.150	86,17
Viviendas secundarias	s.d.	s.d.	s.d.	s.d.
Viviendas vacías	s.d.	s.d.	s.d.	s.d.
Viviendas unifamiliares (5)	0	0,00	140	5,61
Viviendas en edificios de vivienda plurifamiliar (6)	440	100,00	2.355	94,39
Viviendas con superficie menor de 30m ²	0	0,00	0	0,00
Viviendas sin cuarto de aseo con inodoro	0	0,00	0	0,00
Viviendas sin baño o ducha	15	3,70	15	0,60
Viviendas en edificios en estado ruinoso, malo o deficiente	0	0,00	125	5,01
Viviendas en edificios anteriores a 1940	0	0,00	0	0,00
Viviendas en edificios de 4 o más plantas	415	94,32	2.270	90,98
Viv. ppls. en edificios de 4 plantas o más sin ascensor	80	19,75	s.d.	s.d.
Viviendas principales con calefacción individual	s.d.	s.d.	s.d.	s.d.
Viviendas principales con calefacción colectiva	s.d.	s.d.	s.d.	s.d.
Viviendas principales sin calefacción	s.d.	s.d.	s.d.	s.d.
Superficie media útil por habitante (m ²)	25,29		29,44	

DATOS SOCIODEMOGRÁFICOS. Sección censal: 1102007013 AEV: 11020008

	Sección censal		AEV	
	Valores absolutos	%	Valores absolutos	%
Población (2011)				
Población total	935		6.295	
Población menor de 15 años	225	24,06	1.190	18,90
Población de 16 a 29 años	315	33,69	1.315	20,89
Población de 16 años y más	710	75,94	4.865	77,28
Población de 75 años y más	0	0,00	s.d.	s.d.
Población extranjera	s.d.	s.d.	s.d.	s.d.
Población extranjera menor de 15 años	s.d.	s.d.	s.d.	s.d.
Hogares (2011)				
Hogares	290		2.150	
Hogares unipersonales de mayores de 65 años	0	0,00	150	6,98
Hogares con un adulto y uno o más menores	0	0,00	150	6,98
Nivel educativo y situación laboral (2011)				
Población sin estudios	135	19,01	1.185	24,36
Población activa de 16 años o más	475	50,80	3.010	47,82
Población parada 16 años o más	230	48,42	s.d.	s.d.
Población activa de 16 a 29 años	225	71,43	s.d.	s.d.
Población parada de 16 a 29 años	130	57,78	s.d.	s.d.
Población ocupada	245	26,20	s.d.	s.d.
Población ocupada con carácter eventual	0	0,00	s.d.	s.d.
Población ocupada no cualificada	50	20,41	s.d.	s.d.
Edificación y vivienda (2011)				
Viviendas familiares	320		2.495	
Viviendas principales	290	90,63	2.150	86,17
Viviendas secundarias	s.d.	s.d.	s.d.	s.d.
Viviendas vacías	s.d.	s.d.	s.d.	s.d.
Viviendas unifamiliares (5)	0	0,00	140	5,61
Viviendas en edificios de vivienda plurifamiliar (6)	320	100,00	2.355	94,39
Viviendas con superficie menor de 30m ²	0	0,00	0	0,00
Viviendas sin cuarto de aseo con inodoro	0	0,00	0	0,00
Viviendas sin baño o ducha	0	0,00	15	0,60
Viviendas en edificios en estado ruinoso, malo o deficiente	0	0,00	125	5,01
Viviendas en edificios anteriores a 1940	0	0,00	0	0,00
Viviendas en edificios de 4 o más plantas	290	90,63	2.270	90,98
Viv. ppls. en edificios de 4 plantas o más sin ascensor	0	0,00	s.d.	s.d.
Viviendas principales con calefacción individual	s.d.	s.d.	s.d.	s.d.
Viviendas principales con calefacción colectiva	s.d.	s.d.	s.d.	s.d.
Viviendas principales sin calefacción	s.d.	s.d.	s.d.	s.d.
Superficie media útil por habitante (m ²)	27,38		29,44	

DATOS SOCIODEMOGRÁFICOS. Sección censal: 1102007017 AEV: 11020008

Población (2011)	Sección censal		AEV	
	Valores absolutos	%	Valores absolutos	%
Población total	920		6.295	
Población menor de 15 años	245	26,63	1.190	18,90
Población de 16 a 29 años	160	17,39	1.315	20,89
Población de 16 años y más	675	73,37	4.865	77,28
Población de 75 años y más	0	0,00	s.d.	s.d.
Población extranjera	s.d.	s.d.	s.d.	s.d.
Población extranjera menor de 15 años	s.d.	s.d.	s.d.	s.d.
Hogares (2011)				
Hogares	295		2.150	
Hogares unipersonales de mayores de 65 años	10	3,39	150	6,98
Hogares con un adulto y uno o más menores	10	3,39	150	6,98
Nivel educativo y situación laboral (2011)				
Población sin estudios	70	10,37	1.185	24,36
Población activa de 16 años o más	560	60,87	3.010	47,82
Población parada 16 años o más	300	53,57	s.d.	s.d.
Población activa de 16 a 29 años	130	81,25	s.d.	s.d.
Población parada de 16 a 29 años	s.d.	s.d.	s.d.	s.d.
Población ocupada	260	28,26	s.d.	s.d.
Población ocupada con carácter eventual	15	5,77	s.d.	s.d.
Población ocupada no cualificada	40	15,38	s.d.	s.d.
Edificación y vivienda (2011)				
Viviendas familiares	380		2.495	
Viviendas principales	295	77,63	2.150	86,17
Viviendas secundarias	s.d.	s.d.	s.d.	s.d.
Viviendas vacías	s.d.	s.d.	s.d.	s.d.
Viviendas unifamiliares (5)	0	0,00	140	5,61
Viviendas en edificios de vivienda plurifamiliar (6)	380	100,00	2.355	94,39
Viviendas con superficie menor de 30m ²	0	0,00	0	0,00
Viviendas sin cuarto de aseo con inodoro	0	0,00	0	0,00
Viviendas sin baño o ducha	0	0,00	15	0,60
Viviendas en edificios en estado ruinoso, malo o deficiente	0	0,00	125	5,01
Viviendas en edificios anteriores a 1940	0	0,00	0	0,00
Viviendas en edificios de 4 o más plantas	380	100,00	2.270	90,98
Viv. ppls. en edificios de 4 plantas o más sin ascensor	10	3,39	s.d.	s.d.
Viviendas principales con calefacción individual	s.d.	s.d.	s.d.	s.d.
Viviendas principales con calefacción colectiva	s.d.	s.d.	s.d.	s.d.
Viviendas principales sin calefacción	s.d.	s.d.	s.d.	s.d.
Superficie media útil por habitante (m ²)	28,91		29,44	

INDICADORES DE VULNERABILIDAD AEV: 11020008

	AEV	Municipio	Comunidad Autónoma	España
Vulnerabilidad sociodemográfica				
% de población de 75 años y más años	s.d.	6,03	7,32	8,71
% de hogares unipersonales de mayores de 65 años	6,98	7,31	8,65	9,45
% de hogares con un adulto y uno o más menores	6,98	5,84	5,21	4,83
% de población extranjera (7)	s.d.	2,63	7,88	11,26
% de población extranjera menor de 15 años (8)	s.d.	1,79	1,79	12,30
Vulnerabilidad socioeconómica				
% de población en paro (IBVU)	s.d.	41,59	38,89	29,64
% de población juvenil en paro (9)	s.d.	57,43	53,55	44,81
% de ocupados eventuales	s.d.	0,47	26,49	19,35
% de ocupados no cualificados	s.d.	10,74	13,54	11,03
% de población sin estudios (IBVU)	24,36	12,51	14,83	10,92
Vulnerabilidad residencial				
% de viviendas con una superficie menor de 30 m ²	0,00	0,74	0,27	0,28
Superficie media útil por habitante (m ²)	29,44	39,10	57,18	51,82
% de viviendas sin cuarto de aseo con inodoro	0,00	1,11	0,58	0,41
% de viviendas sin baño o ducha	0,60	0,55	0,58	0,37
% de viviendas en estado ruinoso, malo o deficiente (IBVU)	5,01	9,01	6,38	6,99
% de viviendas en edificios anteriores a 1940	0,00	3,45	8,70	13,20
% de viv. ppales. en edificios de 4 o más plantas sin ascensor	s.d.	81,02	26,84	25,50
% de viviendas principales sin calefacción	s.d.	26,61	75,16	43,14

Definiciones y Síntesis Metodológica

ESTE CATÁLOGO REFERIDO A 2011 SÓLO IDENTIFICA ÁREAS ESTADÍSTICAS VULNERABLES (AEV), NO BARRIOS VULNERABLES

ÁREA ESTADÍSTICA VULNERABLE (AEV):

Agrupación de secciones censales colindantes y de cierta homogeneidad urbanística, de entre 3.500 y 15.000 habitantes en las que, al menos, uno de los tres Indicadores Básicos de Vulnerabilidad Urbana (IBVU Estudios, IBVU Vivienda o IBVU Paro) del conjunto supera el valor establecido como referencia de vulnerabilidad.

- IBVU Estudios: Porcentaje de población analfabeta y sin estudios de 16 años o más, sobre el total de población de 16 años o más. Valor de referencia de vulnerabilidad (2011): 16,38%.

- IBVU Vivienda: Porcentaje de viviendas familiares (principales, secundarias, vacías) en edificios en estado ruinoso, malo o deficiente, sobre el total de viviendas familiares (principales, secundarias, vacías). Valor de referencia de vulnerabilidad (2011): 17,50 %.

- IBVU Paro: Porcentaje de la población de 16 años o más en situación de paro, respecto al total de población activa de 16 años o más. Valor de referencia de vulnerabilidad (2011): 42,33 %.

Las Áreas Estadísticas Vulnerables (AEV) son el resultado de un análisis detallado de los tres Indicadores Básicos de Vulnerabilidad Urbana (IBVU) sobre las secciones censales, realizado en gabinete, teniendo en cuenta el soporte urbano real, y por tanto definiendo continuidades, delimitando barreras y realizando, dentro de lo que permite la fotografía aérea, un primer análisis de la homogeneidad morfológica de los espacios.

BARRIO VULNERABLE (BV) (Sólo 2001):

Se entiende por Barrio Vulnerable (BV) un conjunto urbano de cierta homogeneidad y continuidad urbanística, delimitado partiendo siempre de un Área Estadística Vulnerable (AEV), pero perfilando esta delimitación estadística en base a los 3 IBVU mencionados desde el punto de vista urbanístico, buscando por tanto una mayor correspondencia con los tejidos morfológicos de las ciudades. La delimitación de Barrios Vulnerables se realizó sólo en el Catálogo de 2001, partiendo de las Áreas Estadísticas Vulnerables previamente identificadas en 2001, perfilando su delimitación con trabajo de campo y la información aportada por los técnicos municipales contactados en cada Ayuntamiento, quedando definida la delimitación de cada BV en función de estos datos. El Catálogo de 2001 incluía, para cada uno de estos BV una "Descripción Urbanística", que trataba de reflejar su realidad actual tanto urbana como social.

El presente Catálogo de 2011 sólo contempla la delimitación de AEV de 2011, sin que se haya realizado la delimitación de BV ni las correspondientes fichas de "Descripción Urbanística" de 2011. No obstante, y para comparar la evolución de los BV identificados en 2001, en la ficha de cada AEV de 2011 se recoge la delimitación de BV de 2001, si hubiera coincidencia aproximada.

SÍNTESIS METODOLÓGICA (2011):

El cuerpo de estudio del Catálogo de Barrios Vulnerables de 2011 sigue el criterio establecido en los Catálogos anteriores: centrándose en los municipios mayores de 50.000 habitantes y capitales de provincia. De este modo, el ámbito de análisis del Catálogo de 2011 cuenta con un total de 147 ciudades, 8 más que en el Catálogo de 2001 y 30 más que en el Catálogo de 1991.

Los trabajos del Catálogo de 2011, siguen la misma metodología que los de 1991, 2001, y 2006, con la única particularidad de que sólo identifican las Áreas Estadísticas Vulnerables, sin realizar el análisis urbanístico detallado que permitía identificar a partir de ellas los Barrios Vulnerables.

Para su desarrollo se ha partido del análisis de la evolución de los Barrios Vulnerables identificados en 2001, viendo primero si seguían o no siendo vulnerables en el año 2011. Posteriormente, se han identificado las nuevas Áreas Estadísticas Vulnerables no coincidentes con Barrios Vulnerables identificados en el Catálogo de 2001, incluyendo también las ciudades que no contaban con Barrios Vulnerables en 2001.

Una vez identificadas las secciones censales que, en cada una de las fechas de estudio, superan los umbrales de referencia (para uno o varios de los 3 Indicadores Básicos de Vulnerabilidad Urbana IBVU), se procede a agrupar estas secciones en Áreas Estadísticas Vulnerables (AEV).

La metodología detallada completa puede consultarse en:

http://www.fomento.gob.es/MFOM.BarriosVulnerables/static/adjunto/Sintesis_metodologica_general_catalogo_bbv.pdf

NOTAS:

- (5) Viviendas Unifamiliares: Número de viviendas en edificios con uso predominantemente residencial que sólo tienen una vivienda.
- (6) Viviendas en edificios de Vivienda Plurifamiliar: Número de viviendas en edificios con uso predominantemente residencial que tienen más un inmueble. (El Censo de 2011 define Inmueble como: Unidad operativa usada en el cuaderno de recorrido del agente censal, que corresponde, según su uso, a una vivienda o un local. Cada inmueble se corresponde con una combinación diferente de los valores de planta y puerta).
- (7) Porcentaje de Población Extranjera: Porcentaje de personas de nacionalidad extranjera, respecto al total de población. (%)
- (8) Porcentaje de Población Extranjera menor de 15 años: Porcentaje de menores de 15 años de edad con nacionalidad extranjera, respecto al total de población menor de 15 años. (%)
- (9) Porcentaje de Población juvenil en paro: Porcentaje de la población de 16 a 29 años en situación de paro respecto al total de población activa de 16 a 29 años. (%)