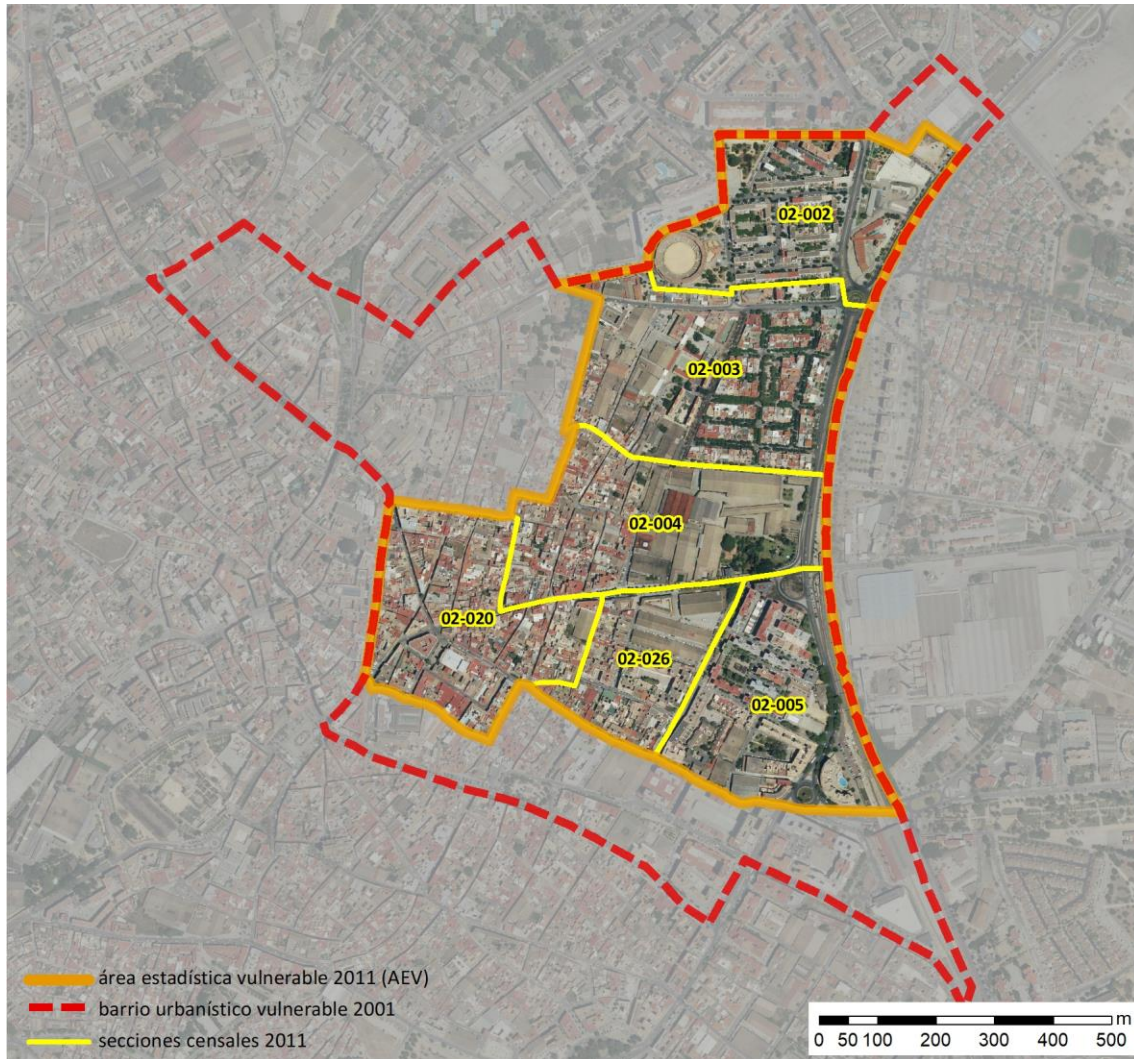


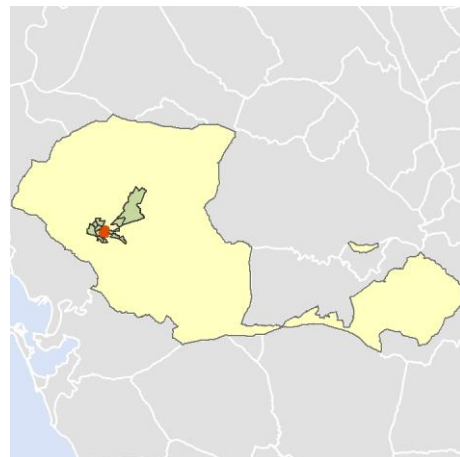
Ficha AEV (Área Estadística Vulnerable): 11020010



Localización en detalle del AEV

Datos básicos

Población del AEV	6.500
Viviendas	3.395
Densidad población (pob/Km ²)	10.603,74
Densidad vivienda (Viv/Ha)	55,38
Superficie (Ha)	61,30
Nº de secciones censales del AEV	6



Localización del AEV dentro del término municipal

Indicadores básicos de vulnerabilidad (IBVU)

	Valor del AEV	Valor de referencia de vulnerabilidad ⁽¹⁾
IBVU Estudios ⁽²⁾	10,68 %	16,38 %
IBVU Viviendas ⁽³⁾	14,14 %	17,50 %
IBVU Paro ⁽⁴⁾	44,89 %	42,33 %

(1) Valor que se ha tomado como referencia de vulnerabilidad para cada IBVU.

(2) IBVU Estudios: Porcentaje de población analfabeta y sin estudios de 16 años o más, sobre el total de población de 16 años o más.

(3) IBVU Vivienda: Porcentaje de viviendas familiares en edificios en estado ruinoso, malo o deficiente, sobre el total de viviendas familiares.

(4) IBVU Paro: Porcentaje de la población de 16 años o más en situación de paro, respecto al total de población activa de 16 años o más.

DATOS SOCIODEMOGRÁFICOS. Sección censal: 1102002002 AEV: 11020010

	Sección censal		AEV	
	Valores absolutos	%	Valores absolutos	%
Población (2011)				
Población total	1.440		6.500	
Población menor de 15 años	245	17,01	710	10,92
Población de 16 a 29 años	140	9,72	915	14,08
Población de 16 años y más	1.195	82,99	5.570	85,69
Población de 75 años y más	215	14,93	905	13,92
Población extranjera	55	3,82	s.d.	s.d.
Población extranjera menor de 15 años	s.d.	s.d.	s.d.	s.d.
Hogares (2011)				
Hogares	585		2.635	
Hogares unipersonales de mayores de 65 años	130	22,22	380	14,42
Hogares con un adulto y uno o más menores	30	5,13	145	5,50
Nivel educativo y situación laboral (2011)				
Población sin estudios	125	10,46	595	10,68
Población activa de 16 años o más	740	51,39	3.275	50,38
Población parada 16 años o más	545	73,65	1.470	44,89
Población activa de 16 a 29 años	140	100,00	s.d.	s.d.
Población parada de 16 a 29 años	s.d.	s.d.	s.d.	s.d.
Población ocupada	195	13,54	1.805	27,77
Población ocupada con carácter eventual	0	0,00	5	0,28
Población ocupada no cualificada	25	12,82	105	5,82
Edificación y vivienda (2011)				
Viviendas familiares	680		3.395	
Viviendas principales	585	86,03	2.635	77,61
Viviendas secundarias	0	0,00	s.d.	s.d.
Viviendas vacías	100	14,71	s.d.	s.d.
Viviendas unifamiliares (5)	0	0,00	400	11,78
Viviendas en edificios de vivienda plurifamiliar (6)	680	100,00	2.980	87,78
Viviendas con superficie menor de 30m ²	0	0,00	50	1,47
Viviendas sin cuarto de aseo con inodoro	15	2,56	40	1,18
Viviendas sin baño o ducha	0	0,00	0	0,00
Viviendas en edificios en estado ruinoso, malo o deficiente	0	0,00	480	14,14
Viviendas en edificios anteriores a 1940	0	0,00	s.d.	s.d.
Viviendas en edificios de 4 o más plantas	685	100,00	s.d.	s.d.
Viv. ppls. en edificios de 4 plantas o más sin ascensor	s.d.	s.d.	s.d.	s.d.
Viviendas principales con calefacción individual	s.d.	s.d.	s.d.	s.d.
Viviendas principales con calefacción colectiva	s.d.	s.d.	s.d.	s.d.
Viviendas principales sin calefacción	s.d.	s.d.	s.d.	s.d.
Superficie media útil por habitante (m ²)	33,06		49,18	

DATOS SOCIODEMOGRÁFICOS. Sección censal: 1102002003 AEV: 11020010

	Sección censal		AEV	
	Valores absolutos	%	Valores absolutos	%
Población (2011)				
Población total	1.010		6.500	
Población menor de 15 años	135	13,37	710	10,92
Población de 16 a 29 años	105	10,40	915	14,08
Población de 16 años y más	880	87,13	5.570	85,69
Población de 75 años y más	120	11,88	905	13,92
Población extranjera	35	3,47	s.d.	s.d.
Población extranjera menor de 15 años	s.d.	s.d.	s.d.	s.d.
Hogares (2011)				
Hogares	405		2.635	
Hogares unipersonales de mayores de 65 años	80	19,75	380	14,42
Hogares con un adulto y uno o más menores	0	0,00	145	5,50
Nivel educativo y situación laboral (2011)				
Población sin estudios	50	5,68	595	10,68
Población activa de 16 años o más	425	42,08	3.275	50,38
Población parada 16 años o más	155	36,47	1.470	44,89
Población activa de 16 a 29 años	s.d.	s.d.	s.d.	s.d.
Población parada de 16 a 29 años	s.d.	s.d.	s.d.	s.d.
Población ocupada	270	26,73	1.805	27,77
Población ocupada con carácter eventual	0	0,00	5	0,28
Población ocupada no cualificada	0	0,00	105	5,82
Edificación y vivienda (2011)				
Viviendas familiares	560		3.395	
Viviendas principales	405	72,32	2.635	77,61
Viviendas secundarias	140	25,00	s.d.	s.d.
Viviendas vacías	20	3,57	s.d.	s.d.
Viviendas unifamiliares (5)	265	47,32	400	11,78
Viviendas en edificios de vivienda plurifamiliar (6)	295	52,68	2.980	87,78
Viviendas con superficie menor de 30m ²	10	2,47	50	1,47
Viviendas sin cuarto de aseo con inodoro	10	2,47	40	1,18
Viviendas sin baño o ducha	0	0,00	0	0,00
Viviendas en edificios en estado ruinoso, malo o deficiente	15	2,68	480	14,14
Viviendas en edificios anteriores a 1940	s.d.	s.d.	s.d.	s.d.
Viviendas en edificios de 4 o más plantas	160	28,57	s.d.	s.d.
Viv. pples. en edificios de 4 plantas o más sin ascensor	s.d.	s.d.	s.d.	s.d.
Viviendas principales con calefacción individual	s.d.	s.d.	s.d.	s.d.
Viviendas principales con calefacción colectiva	s.d.	s.d.	s.d.	s.d.
Viviendas principales sin calefacción	s.d.	s.d.	s.d.	s.d.
Superficie media útil por habitante (m ²)	49,90		49,18	

DATOS SOCIODEMOGRÁFICOS. Sección censal: 1102002004 AEV: 11020010

Población (2011)	Sección censal		AEV	
	Valores absolutos	%	Valores absolutos	%
Población total	580		6.500	
Población menor de 15 años	0	0,00	710	10,92
Población de 16 a 29 años	95	16,38	915	14,08
Población de 16 años y más	550	94,83	5.570	85,69
Población de 75 años y más	140	24,14	905	13,92
Población extranjera	110	18,97	s.d.	s.d.
Población extranjera menor de 15 años	s.d.	s.d.	s.d.	s.d.
Hogares (2011)				
Hogares	295		2.635	
Hogares unipersonales de mayores de 65 años	25	8,47	380	14,42
Hogares con un adulto y uno o más menores	0	0,00	145	5,50
Nivel educativo y situación laboral (2011)				
Población sin estudios	75	13,64	595	10,68
Población activa de 16 años o más	355	61,21	3.275	50,38
Población parada 16 años o más	65	18,31	1.470	44,89
Población activa de 16 a 29 años	s.d.	s.d.	s.d.	s.d.
Población parada de 16 a 29 años	s.d.	s.d.	s.d.	s.d.
Población ocupada	290	50,00	1.805	27,77
Población ocupada con carácter eventual	0	0,00	5	0,28
Población ocupada no cualificada	10	3,45	105	5,82
Edificación y vivienda (2011)				
Viviendas familiares	635		3.395	
Viviendas principales	295	46,46	2.635	77,61
Viviendas secundarias	s.d.	s.d.	s.d.	s.d.
Viviendas vacías	s.d.	s.d.	s.d.	s.d.
Viviendas unifamiliares (5)	95	14,96	400	11,78
Viviendas en edificios de vivienda plurifamiliar (6)	540	85,04	2.980	87,78
Viviendas con superficie menor de 30m ²	0	0,00	50	1,47
Viviendas sin cuarto de aseo con inodoro	0	0,00	40	1,18
Viviendas sin baño o ducha	0	0,00	0	0,00
Viviendas en edificios en estado ruinoso, malo o deficiente	350	55,12	480	14,14
Viviendas en edificios anteriores a 1940	200	67,80	s.d.	s.d.
Viviendas en edificios de 4 o más plantas	s.d.	s.d.	s.d.	s.d.
Viv. ppls. en edificios de 4 plantas o más sin ascensor	s.d.	s.d.	s.d.	s.d.
Viviendas principales con calefacción individual	s.d.	s.d.	s.d.	s.d.
Viviendas principales con calefacción colectiva	s.d.	s.d.	s.d.	s.d.
Viviendas principales sin calefacción	s.d.	s.d.	s.d.	s.d.
Superficie media útil por habitante (m ²)	120,43		49,18	

DATOS SOCIODEMOGRÁFICOS. Sección censal: 1102002005 AEV: 11020010

Población (2011)	Sección censal		AEV	
	Valores absolutos	%	Valores absolutos	%
Población total	1.405		6.500	
Población menor de 15 años	190	13,52	710	10,92
Población de 16 a 29 años	185	13,17	915	14,08
Población de 16 años y más	1.215	86,48	5.570	85,69
Población de 75 años y más	160	11,39	905	13,92
Población extranjera	s.d.	s.d.	s.d.	s.d.
Población extranjera menor de 15 años	s.d.	s.d.	s.d.	s.d.
Hogares (2011)				
Hogares	555		2.635	
Hogares unipersonales de mayores de 65 años	60	10,81	380	14,42
Hogares con un adulto y uno o más menores	40	7,21	145	5,50
Nivel educativo y situación laboral (2011)				
Población sin estudios	170	13,99	595	10,68
Población activa de 16 años o más	620	44,13	3.275	50,38
Población parada 16 años o más	240	38,71	1.470	44,89
Población activa de 16 a 29 años	90	48,65	s.d.	s.d.
Población parada de 16 a 29 años	s.d.	s.d.	s.d.	s.d.
Población ocupada	380	27,05	1.805	27,77
Población ocupada con carácter eventual	0	0,00	5	0,28
Población ocupada no cualificada	10	2,63	105	5,82
Edificación y vivienda (2011)				
Viviendas familiares	555		3.395	
Viviendas principales	555	100,00	2.635	77,61
Viviendas secundarias	0	0,00	s.d.	s.d.
Viviendas vacías	0	0,00	s.d.	s.d.
Viviendas unifamiliares (5)	15	2,70	400	11,78
Viviendas en edificios de vivienda plurifamiliar (6)	540	97,30	2.980	87,78
Viviendas con superficie menor de 30m ²	0	0,00	50	1,47
Viviendas sin cuarto de aseo con inodoro	0	0,00	40	1,18
Viviendas sin baño o ducha	0	0,00	0	0,00
Viviendas en edificios en estado ruinoso, malo o deficiente	0	0,00	480	14,14
Viviendas en edificios anteriores a 1940	0	0,00	s.d.	s.d.
Viviendas en edificios de 4 o más plantas	510	91,89	s.d.	s.d.
Viv. pples. en edificios de 4 plantas o más sin ascensor	0	0,00	s.d.	s.d.
Viviendas principales con calefacción individual	s.d.	s.d.	s.d.	s.d.
Viviendas principales con calefacción colectiva	s.d.	s.d.	s.d.	s.d.
Viviendas principales sin calefacción	s.d.	s.d.	s.d.	s.d.
Superficie media útil por habitante (m ²)	35,55		49,18	

DATOS SOCIODEMOGRÁFICOS. Sección censal: 1102002020 AEV: 11020010

	Sección censal		AEV	
	Valores absolutos	%	Valores absolutos	%
Población (2011)				
Población total	1.080		6.500	
Población menor de 15 años	0	0,00	710	10,92
Población de 16 a 29 años	225	20,83	915	14,08
Población de 16 años y más	885	81,94	5.570	85,69
Población de 75 años y más	110	10,19	905	13,92
Población extranjera	70	6,48	s.d.	s.d.
Población extranjera menor de 15 años	s.d.	s.d.	s.d.	s.d.
Hogares (2011)				
Hogares	405		2.635	
Hogares unipersonales de mayores de 65 años	15	3,70	380	14,42
Hogares con un adulto y uno o más menores	30	7,41	145	5,50
Nivel educativo y situación laboral (2011)				
Población sin estudios	80	9,04	595	10,68
Población activa de 16 años o más	685	63,43	3.275	50,38
Población parada 16 años o más	290	42,34	1.470	44,89
Población activa de 16 a 29 años	205	91,11	s.d.	s.d.
Población parada de 16 a 29 años	120	58,54	s.d.	s.d.
Población ocupada	395	36,57	1.805	27,77
Población ocupada con carácter eventual	5	1,27	5	0,28
Población ocupada no cualificada	40	10,13	105	5,82
Edificación y vivienda (2011)				
Viviendas familiares	575		3.395	
Viviendas principales	405	70,43	2.635	77,61
Viviendas secundarias	s.d.	s.d.	s.d.	s.d.
Viviendas vacías	s.d.	s.d.	s.d.	s.d.
Viviendas unifamiliares (5)	25	4,35	400	11,78
Viviendas en edificios de vivienda plurifamiliar (6)	550	95,65	2.980	87,78
Viviendas con superficie menor de 30m ²	0	0,00	50	1,47
Viviendas sin cuarto de aseo con inodoro	15	3,70	40	1,18
Viviendas sin baño o ducha	0	0,00	0	0,00
Viviendas en edificios en estado ruinoso, malo o deficiente	115	20,00	480	14,14
Viviendas en edificios anteriores a 1940	100	24,69	s.d.	s.d.
Viviendas en edificios de 4 o más plantas	s.d.	s.d.	s.d.	s.d.
Viv. pples. en edificios de 4 plantas o más sin ascensor	s.d.	s.d.	s.d.	s.d.
Viviendas principales con calefacción individual	s.d.	s.d.	s.d.	s.d.
Viviendas principales con calefacción colectiva	s.d.	s.d.	s.d.	s.d.
Viviendas principales sin calefacción	s.d.	s.d.	s.d.	s.d.
Superficie media útil por habitante (m ²)	58,56		49,18	

DATOS SOCIODEMOGRÁFICOS. Sección censal: 1102002026 AEV: 11020010

	Sección censal		AEV	
	Valores absolutos	%	Valores absolutos	%
Población (2011)				
Población total	985		6.500	
Población menor de 15 años	140	14,21	710	10,92
Población de 16 a 29 años	165	16,75	915	14,08
Población de 16 años y más	845	85,79	5.570	85,69
Población de 75 años y más	160	16,24	905	13,92
Población extranjera	35	3,55	s.d.	s.d.
Población extranjera menor de 15 años	s.d.	s.d.	s.d.	s.d.
Hogares (2011)				
Hogares	390		2.635	
Hogares unipersonales de mayores de 65 años	70	17,95	380	14,42
Hogares con un adulto y uno o más menores	45	11,54	145	5,50
Nivel educativo y situación laboral (2011)				
Población sin estudios	95	11,24	595	10,68
Población activa de 16 años o más	450	45,69	3.275	50,38
Población parada 16 años o más	175	38,89	1.470	44,89
Población activa de 16 a 29 años	s.d.	s.d.	s.d.	s.d.
Población parada de 16 a 29 años	s.d.	s.d.	s.d.	s.d.
Población ocupada	275	27,92	1.805	27,77
Población ocupada con carácter eventual	0	0,00	5	0,28
Población ocupada no cualificada	20	7,27	105	5,82
Edificación y vivienda (2011)				
Viviendas familiares	390		3.395	
Viviendas principales	390	100,00	2.635	77,61
Viviendas secundarias	s.d.	s.d.	s.d.	s.d.
Viviendas vacías	s.d.	s.d.	s.d.	s.d.
Viviendas unifamiliares (5)	0	0,00	400	11,78
Viviendas en edificios de vivienda plurifamiliar (6)	375	96,15	2.980	87,78
Viviendas con superficie menor de 30m ²	40	10,26	50	1,47
Viviendas sin cuarto de aseo con inodoro	0	0,00	40	1,18
Viviendas sin baño o ducha	0	0,00	0	0,00
Viviendas en edificios en estado ruinoso, malo o deficiente	0	0,00	480	14,14
Viviendas en edificios anteriores a 1940	s.d.	s.d.	s.d.	s.d.
Viviendas en edificios de 4 o más plantas	310	79,49	s.d.	s.d.
Viv. ppls. en edificios de 4 plantas o más sin ascensor	30	7,69	s.d.	s.d.
Viviendas principales con calefacción individual	150	38,46	s.d.	s.d.
Viviendas principales con calefacción colectiva	s.d.	s.d.	s.d.	s.d.
Viviendas principales sin calefacción	s.d.	s.d.	s.d.	s.d.
Superficie media útil por habitante (m ²)	37,61		49,18	

INDICADORES DE VULNERABILIDAD AEV: 11020010

	AEV	Municipio	Comunidad Autónoma	España
Vulnerabilidad sociodemográfica				
% de población de 75 años y más años	13,92	6,03	7,32	8,71
% de hogares unipersonales de mayores de 65 años	14,42	7,31	8,65	9,45
% de hogares con un adulto y uno o más menores	5,50	5,84	5,21	4,83
% de población extranjera (7)	s.d.	2,63	7,88	11,26
% de población extranjera menor de 15 años (8)	s.d.	1,79	1,79	12,30
Vulnerabilidad socioeconómica				
% de población en paro (IBVU)	44,89	41,59	38,89	29,64
% de población juvenil en paro (9)	s.d.	57,43	53,55	44,81
% de ocupados eventuales	0,28	0,47	26,49	19,35
% de ocupados no cualificados	5,82	10,74	13,54	11,03
% de población sin estudios (IBVU)	10,68	12,51	14,83	10,92
Vulnerabilidad residencial				
% de viviendas con una superficie menor de 30 m ²	1,47	0,74	0,27	0,28
Superficie media útil por habitante (m ²)	49,18	39,10	57,18	51,82
% de viviendas sin cuarto de aseo con inodoro	1,18	1,11	0,58	0,41
% de viviendas sin baño o ducha	0,00	0,55	0,58	0,37
% de viviendas en estado ruinoso, malo o deficiente (IBVU)	14,14	9,01	6,38	6,99
% de viviendas en edificios anteriores a 1940	s.d.	3,45	8,70	13,20
% de viv. ppales. en edificios de 4 o más plantas sin ascensor	s.d.	81,02	26,84	25,50
% de viviendas principales sin calefacción	s.d.	26,61	75,16	43,14

Definiciones y Síntesis Metodológica

ESTE CATÁLOGO REFERIDO A 2011 SÓLO IDENTIFICA ÁREAS ESTADÍSTICAS VULNERABLES (AEV), NO BARRIOS VULNERABLES

ÁREA ESTADÍSTICA VULNERABLE (AEV):

Agrupación de secciones censales colindantes y de cierta homogeneidad urbanística, de entre 3.500 y 15.000 habitantes en las que, al menos, uno de los tres Indicadores Básicos de Vulnerabilidad Urbana (IBVU Estudios, IBVU Vivienda o IBVU Paro) del conjunto supera el valor establecido como referencia de vulnerabilidad.

- IBVU Estudios: Porcentaje de población analfabeta y sin estudios de 16 años o más, sobre el total de población de 16 años o más. Valor de referencia de vulnerabilidad (2011): 16,38%.

- IBVU Vivienda: Porcentaje de viviendas familiares (principales, secundarias, vacías) en edificios en estado ruinoso, malo o deficiente, sobre el total de viviendas familiares (principales, secundarias, vacías). Valor de referencia de vulnerabilidad (2011): 17,50 %.

- IBVU Paro: Porcentaje de la población de 16 años o más en situación de paro, respecto al total de población activa de 16 años o más. Valor de referencia de vulnerabilidad (2011): 42,33 %.

Las Áreas Estadísticas Vulnerables (AEV) son el resultado de un análisis detallado de los tres Indicadores Básicos de Vulnerabilidad Urbana (IBVU) sobre las secciones censales, realizado en gabinete, teniendo en cuenta el soporte urbano real, y por tanto definiendo continuidades, delimitando barreras y realizando, dentro de lo que permite la fotografía aérea, un primer análisis de la homogeneidad morfológica de los espacios.

BARRIO VULNERABLE (BV) (Sólo 2001):

Se entiende por Barrio Vulnerable (BV) un conjunto urbano de cierta homogeneidad y continuidad urbanística, delimitado partiendo siempre de un Área Estadística Vulnerable (AEV), pero perfilando esta delimitación estadística en base a los 3 IBVU mencionados desde el punto de vista urbanístico, buscando por tanto una mayor correspondencia con los tejidos morfológicos de las ciudades. La delimitación de Barrios Vulnerables se realizó sólo en el Catálogo de 2001, partiendo de las Áreas Estadísticas Vulnerables previamente identificadas en 2001, perfilando su delimitación con trabajo de campo y la información aportada por los técnicos municipales contactados en cada Ayuntamiento, quedando definida la delimitación de cada BV en función de estos datos. El Catálogo de 2001 incluía, para cada uno de estos BV una "Descripción Urbanística", que trataba de reflejar su realidad actual tanto urbana como social.

El presente Catálogo de 2011 sólo contempla la delimitación de AEV de 2011, sin que se haya realizado la delimitación de BV ni las correspondientes fichas de "Descripción Urbanística" de 2011. No obstante, y para comparar la evolución de los BV identificados en 2001, en la ficha de cada AEV de 2011 se recoge la delimitación de BV de 2001, si hubiera coincidencia aproximada.

SÍNTESIS METODOLÓGICA (2011):

El cuerpo de estudio del Catálogo de Barrios Vulnerables de 2011 sigue el criterio establecido en los Catálogos anteriores: centrándose en los municipios mayores de 50.000 habitantes y capitales de provincia. De este modo, el ámbito de análisis del Catálogo de 2011 cuenta con un total de 147 ciudades, 8 más que en el Catálogo de 2001 y 30 más que en el Catálogo de 1991.

Los trabajos del Catálogo de 2011, siguen la misma metodología que los de 1991, 2001, y 2006, con la única particularidad de que sólo identifican las Áreas Estadísticas Vulnerables, sin realizar el análisis urbanístico detallado que permitía identificar a partir de ellas los Barrios Vulnerables.

Para su desarrollo se ha partido del análisis de la evolución de los Barrios Vulnerables identificados en 2001, viendo primero si seguían o no siendo vulnerables en el año 2011. Posteriormente, se han identificado las nuevas Áreas Estadísticas Vulnerables no coincidentes con Barrios Vulnerables identificados en el Catálogo de 2001, incluyendo también las ciudades que no contaban con Barrios Vulnerables en 2001.

Una vez identificadas las secciones censales que, en cada una de las fechas de estudio, superan los umbrales de referencia (para uno o varios de los 3 Indicadores Básicos de Vulnerabilidad Urbana IBVU), se procede a agrupar estas secciones en Áreas Estadísticas Vulnerables (AEV).

La metodología detallada completa puede consultarse en:

http://www.fomento.gob.es/MFOM.BarriosVulnerables/static/adjunto/Sintesis_metodologica_general_catalogo_bbv.pdf

NOTAS:

- (5) Viviendas Unifamiliares: Número de viviendas en edificios con uso predominantemente residencial que sólo tienen una vivienda.
- (6) Viviendas en edificios de Vivienda Plurifamiliar: Número de viviendas en edificios con uso predominantemente residencial que tienen más un inmueble. (El Censo de 2011 define Inmueble como: Unidad operativa usada en el cuaderno de recorrido del agente censal, que corresponde, según su uso, a una vivienda o un local. Cada inmueble se corresponde con una combinación diferente de los valores de planta y puerta).
- (7) Porcentaje de Población Extranjera: Porcentaje de personas de nacionalidad extranjera, respecto al total de población. (%)
- (8) Porcentaje de Población Extranjera menor de 15 años: Porcentaje de menores de 15 años de edad con nacionalidad extranjera, respecto al total de población menor de 15 años. (%)
- (9) Porcentaje de Población juvenil en paro: Porcentaje de la población de 16 a 29 años en situación de paro respecto al total de población activa de 16 a 29 años. (%)