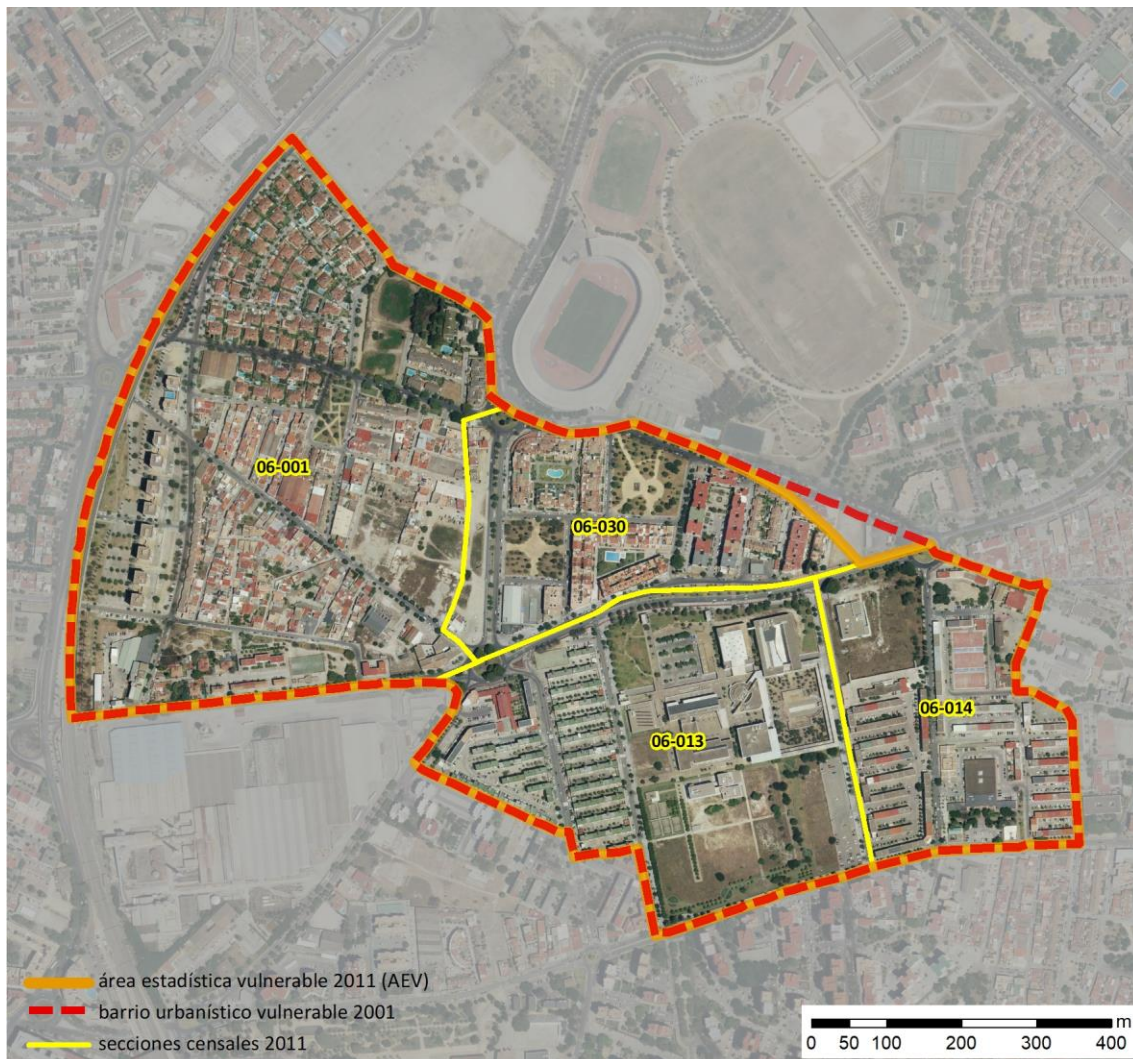


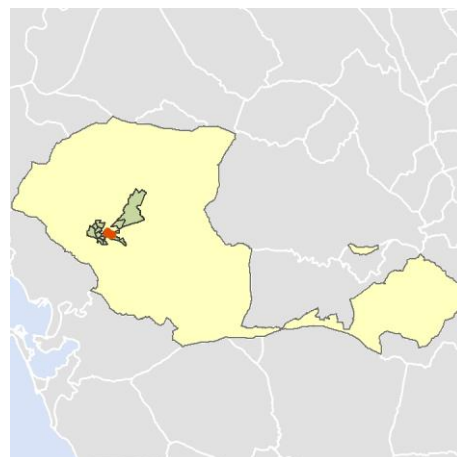
## Ficha AEV (Área Estadística Vulnerable): 11020012



Localización en detalle del AEV

### Datos básicos

Población del AEV	5.805
Viviendas	2.630
Densidad población (pob/Km <sup>2</sup> )	8.292,98
Densidad vivienda (Viv/Ha)	37,57
Superficie (Ha)	70,00
Nº de secciones censales del AEV	4



Localización del AEV dentro del término municipal

### Indicadores básicos de vulnerabilidad (IBVU)

	Valor del AEV	Valor de referencia de vulnerabilidad <sup>(1)</sup>
<b>IBVU Estudios</b> <sup>(2)</sup>	<b>17,19 %</b>	16,38 %
<b>IBVU Viviendas</b> <sup>(3)</sup>	<b>15,40 %</b>	17,50 %
<b>IBVU Paro</b> <sup>(4)</sup>	<b>41,22 %</b>	42,33 %

(1) Valor que se ha tomado como referencia de vulnerabilidad para cada IBVU.

(2) IBVU Estudios: Porcentaje de población analfabeta y sin estudios de 16 años o más, sobre el total de población de 16 años o más.

(3) IBVU Vivienda: Porcentaje de viviendas familiares en edificios en estado ruinoso, malo o deficiente, sobre el total de viviendas familiares.

(4) IBVU Paro: Porcentaje de la población de 16 años o más en situación de paro, respecto al total de población activa de 16 años o más.

DATOS SOCIODEMOGRÁFICOS. Sección censal: 1102006001 AEV: 11020012

	Sección censal		AEV	
	Valores absolutos	%	Valores absolutos	%
<b>Población (2011)</b>				
Población total	2.260		5.805	
Población menor de 15 años	550	24,34	1.140	19,64
Población de 16 a 29 años	265	11,73	740	12,75
Población de 16 años y más	1.715	75,88	4.625	79,67
Población de 75 años y más	195	8,63	490	8,44
Población extranjera	95	4,20	s.d.	s.d.
Población extranjera menor de 15 años	s.d.	s.d.	s.d.	s.d.
<b>Hogares (2011)</b>				
Hogares	840		2.300	
Hogares unipersonales de mayores de 65 años	80	9,52	265	11,52
Hogares con un adulto y uno o más menores	30	3,57	95	4,13
<b>Nivel educativo y situación laboral (2011)</b>				
Población sin estudios	265	15,45	795	17,19
Población activa de 16 años o más	1.105	48,89	2.875	49,53
Población parada 16 años o más	405	36,65	1.185	41,22
Población activa de 16 a 29 años	165	62,26	505	68,24
Población parada de 16 a 29 años	s.d.	s.d.	s.d.	s.d.
Población ocupada	700	30,97	1.690	29,11
Población ocupada con carácter eventual	0	0,00	5	0,30
Población ocupada no cualificada	25	3,57	225	13,31
<b>Edificación y vivienda (2011)</b>				
Viviendas familiares	955		2.630	
Viviendas principales	840	87,96	2.300	87,45
Viviendas secundarias	20	2,09	s.d.	s.d.
Viviendas vacías	95	9,95	s.d.	s.d.
Viviendas unifamiliares (5)	455	47,64	455	17,30
Viviendas en edificios de vivienda plurifamiliar (6)	445	46,60	2.120	80,61
Viviendas con superficie menor de 30m <sup>2</sup>	0	0,00	0	0,00
Viviendas sin cuarto de aseo con inodoro	35	4,17	50	1,90
Viviendas sin baño o ducha	0	0,00	0	0,00
Viviendas en edificios en estado ruinoso, malo o deficiente	50	5,24	405	15,40
Viviendas en edificios anteriores a 1940	0	0,00	0	0,00
Viviendas en edificios de 4 o más plantas	300	31,41	s.d.	s.d.
Viv. ppls. en edificios de 4 plantas o más sin ascensor	60	7,14	s.d.	s.d.
Viviendas principales con calefacción individual	175	20,83	s.d.	s.d.
Viviendas principales con calefacción colectiva	s.d.	s.d.	s.d.	s.d.
Viviendas principales sin calefacción	s.d.	s.d.	s.d.	s.d.
Superficie media útil por habitante (m <sup>2</sup> )	42,26		34,55	

DATOS SOCIODEMOGRÁFICOS. Sección censal: 1102006013 AEV: 11020012

Población (2011)	Sección censal		AEV	
	Valores absolutos	%	Valores absolutos	%
Población total	770		5.805	
Población menor de 15 años	0	0,00	1.140	19,64
Población de 16 a 29 años	80	10,39	740	12,75
Población de 16 años y más	725	94,16	4.625	79,67
Población de 75 años y más	100	12,99	490	8,44
Población extranjera	s.d.	s.d.	s.d.	s.d.
Población extranjera menor de 15 años	s.d.	s.d.	s.d.	s.d.
<b>Hogares (2011)</b>				
Hogares	400		2.300	
Hogares unipersonales de mayores de 65 años	105	26,25	265	11,52
Hogares con un adulto y uno o más menores	15	3,75	95	4,13
<b>Nivel educativo y situación laboral (2011)</b>				
Población sin estudios	185	25,52	795	17,19
Población activa de 16 años o más	460	59,74	2.875	49,53
Población parada 16 años o más	110	23,91	1.185	41,22
Población activa de 16 a 29 años	80	100,00	505	68,24
Población parada de 16 a 29 años	s.d.	s.d.	s.d.	s.d.
Población ocupada	350	45,45	1.690	29,11
Población ocupada con carácter eventual	0	0,00	5	0,30
Población ocupada no cualificada	150	42,86	225	13,31
<b>Edificación y vivienda (2011)</b>				
Viviendas familiares	465		2.630	
Viviendas principales	400	86,02	2.300	87,45
Viviendas secundarias	s.d.	s.d.	s.d.	s.d.
Viviendas vacías	s.d.	s.d.	s.d.	s.d.
Viviendas unifamiliares (5)	0	0,00	455	17,30
Viviendas en edificios de vivienda plurifamiliar (6)	465	100,00	2.120	80,61
Viviendas con superficie menor de 30m <sup>2</sup>	0	0,00	0	0,00
Viviendas sin cuarto de aseo con inodoro	0	0,00	50	1,90
Viviendas sin baño o ducha	0	0,00	0	0,00
Viviendas en edificios en estado ruinoso, malo o deficiente	215	46,24	405	15,40
Viviendas en edificios anteriores a 1940	0	0,00	0	0,00
Viviendas en edificios de 4 o más plantas	250	53,76	s.d.	s.d.
Viv. ppls. en edificios de 4 plantas o más sin ascensor	s.d.	s.d.	s.d.	s.d.
Viviendas principales con calefacción individual	s.d.	s.d.	s.d.	s.d.
Viviendas principales con calefacción colectiva	s.d.	s.d.	s.d.	s.d.
Viviendas principales sin calefacción	s.d.	s.d.	s.d.	s.d.
Superficie media útil por habitante (m <sup>2</sup> )	39,25		34,55	

DATOS SOCIODEMOGRÁFICOS. Sección censal: 1102006014 AEV: 11020012

	Sección censal		AEV	
	Valores absolutos	%	Valores absolutos	%
<b>Población (2011)</b>				
Población total	1.125		5.805	
Población menor de 15 años	155	13,78	1.140	19,64
Población de 16 a 29 años	210	18,67	740	12,75
Población de 16 años y más	965	85,78	4.625	79,67
Población de 75 años y más	195	17,33	490	8,44
Población extranjera	20	1,78	s.d.	s.d.
Población extranjera menor de 15 años	s.d.	s.d.	s.d.	s.d.
<b>Hogares (2011)</b>				
Hogares	470		2.300	
Hogares unipersonales de mayores de 65 años	65	13,83	265	11,52
Hogares con un adulto y uno o más menores	25	5,32	95	4,13
<b>Nivel educativo y situación laboral (2011)</b>				
Población sin estudios	290	30,05	795	17,19
Población activa de 16 años o más	510	45,33	2.875	49,53
Población parada 16 años o más	385	75,49	1.185	41,22
Población activa de 16 a 29 años	145	69,05	505	68,24
Población parada de 16 a 29 años	s.d.	s.d.	s.d.	s.d.
Población ocupada	125	11,11	1.690	29,11
Población ocupada con carácter eventual	0	0,00	5	0,30
Población ocupada no cualificada	35	28,00	225	13,31
<b>Edificación y vivienda (2011)</b>				
Viviendas familiares	590		2.630	
Viviendas principales	470	79,66	2.300	87,45
Viviendas secundarias	0	0,00	s.d.	s.d.
Viviendas vacías	120	20,34	s.d.	s.d.
Viviendas unifamiliares (5)	0	0,00	455	17,30
Viviendas en edificios de vivienda plurifamiliar (6)	590	100,00	2.120	80,61
Viviendas con superficie menor de 30m <sup>2</sup>	0	0,00	0	0,00
Viviendas sin cuarto de aseo con inodoro	15	3,19	50	1,90
Viviendas sin baño o ducha	0	0,00	0	0,00
Viviendas en edificios en estado ruinoso, malo o deficiente	140	23,73	405	15,40
Viviendas en edificios anteriores a 1940	0	0,00	0	0,00
Viviendas en edificios de 4 o más plantas	s.d.	s.d.	s.d.	s.d.
Viv. ppls. en edificios de 4 plantas o más sin ascensor	s.d.	s.d.	s.d.	s.d.
Viviendas principales con calefacción individual	s.d.	s.d.	s.d.	s.d.
Viviendas principales con calefacción colectiva	s.d.	s.d.	s.d.	s.d.
Viviendas principales sin calefacción	s.d.	s.d.	s.d.	s.d.
Superficie media útil por habitante (m <sup>2</sup> )	31,47		34,55	

DATOS SOCIODEMOGRÁFICOS. Sección censal: 1102006030 AEV: 11020012

	Sección censal		AEV	
	Valores absolutos	%	Valores absolutos	%
<b>Población (2011)</b>				
Población total	1.650		5.805	
Población menor de 15 años	435	26,36	1.140	19,64
Población de 16 a 29 años	185	11,21	740	12,75
Población de 16 años y más	1.220	73,94	4.625	79,67
Población de 75 años y más	0	0,00	490	8,44
Población extranjera	s.d.	s.d.	s.d.	s.d.
Población extranjera menor de 15 años	s.d.	s.d.	s.d.	s.d.
<b>Hogares (2011)</b>				
Hogares	590		2.300	
Hogares unipersonales de mayores de 65 años	15	2,54	265	11,52
Hogares con un adulto y uno o más menores	25	4,24	95	4,13
<b>Nivel educativo y situación laboral (2011)</b>				
Población sin estudios	55	4,53	795	17,19
Población activa de 16 años o más	800	48,48	2.875	49,53
Población parada 16 años o más	285	35,63	1.185	41,22
Población activa de 16 a 29 años	115	62,16	505	68,24
Población parada de 16 a 29 años	s.d.	s.d.	s.d.	s.d.
Población ocupada	515	31,21	1.690	29,11
Población ocupada con carácter eventual	5	0,97	5	0,30
Población ocupada no cualificada	15	2,91	225	13,31
<b>Edificación y vivienda (2011)</b>				
Viviendas familiares	620		2.630	
Viviendas principales	590	95,16	2.300	87,45
Viviendas secundarias	0	0,00	s.d.	s.d.
Viviendas vacías	30	4,84	s.d.	s.d.
Viviendas unifamiliares (5)	0	0,00	455	17,30
Viviendas en edificios de vivienda plurifamiliar (6)	620	100,00	2.120	80,61
Viviendas con superficie menor de 30m <sup>2</sup>	0	0,00	0	0,00
Viviendas sin cuarto de aseo con inodoro	0	0,00	50	1,90
Viviendas sin baño o ducha	0	0,00	0	0,00
Viviendas en edificios en estado ruinoso, malo o deficiente	0	0,00	405	15,40
Viviendas en edificios anteriores a 1940	0	0,00	0	0,00
Viviendas en edificios de 4 o más plantas	545	87,90	s.d.	s.d.
Viv. ppls. en edificios de 4 plantas o más sin ascensor	0	0,00	s.d.	s.d.
Viviendas principales con calefacción individual	s.d.	s.d.	s.d.	s.d.
Viviendas principales con calefacción colectiva	s.d.	s.d.	s.d.	s.d.
Viviendas principales sin calefacción	s.d.	s.d.	s.d.	s.d.
Superficie media útil por habitante (m <sup>2</sup> )	30,06		34,55	

INDICADORES DE VULNERABILIDAD AEV: 11020012

	AEV	Municipio	Comunidad Autónoma	España
<b>Vulnerabilidad sociodemográfica</b>				
% de población de 75 años y más años	8,44	6,03	7,32	8,71
% de hogares unipersonales de mayores de 65 años	11,52	7,31	8,65	9,45
% de hogares con un adulto y uno o más menores	4,13	5,84	5,21	4,83
% de población extranjera (7)	s.d.	2,63	7,88	11,26
% de población extranjera menor de 15 años (8)	s.d.	1,79	1,79	12,30
<b>Vulnerabilidad socioeconómica</b>				
% de población en paro (IBVU)	41,22	41,59	38,89	29,64
% de población juvenil en paro (9)	s.d.	57,43	53,55	44,81
% de ocupados eventuales	0,30	0,47	26,49	19,35
% de ocupados no cualificados	13,31	10,74	13,54	11,03
% de población sin estudios (IBVU)	17,19	12,51	14,83	10,92
<b>Vulnerabilidad residencial</b>				
% de viviendas con una superficie menor de 30 m <sup>2</sup>	0,00	0,74	0,27	0,28
Superficie media útil por habitante (m <sup>2</sup> )	34,55	39,10	57,18	51,82
% de viviendas sin cuarto de aseo con inodoro	1,90	1,11	0,58	0,41
% de viviendas sin baño o ducha	0,00	0,55	0,58	0,37
% de viviendas en estado ruinoso, malo o deficiente (IBVU)	15,40	9,01	6,38	6,99
% de viviendas en edificios anteriores a 1940	0,00	3,45	8,70	13,20
% de viv. ppales. en edificios de 4 o más plantas sin ascensor	s.d.	81,02	26,84	25,50
% de viviendas principales sin calefacción	s.d.	26,61	75,16	43,14

## Definiciones y Síntesis Metodológica

ESTE CATÁLOGO REFERIDO A 2011 SÓLO IDENTIFICA ÁREAS ESTADÍSTICAS VULNERABLES (AEV), NO BARRIOS VULNERABLES

### ÁREA ESTADÍSTICA VULNERABLE (AEV):

Agrupación de secciones censales colindantes y de cierta homogeneidad urbanística, de entre 3.500 y 15.000 habitantes en las que, al menos, uno de los tres Indicadores Básicos de Vulnerabilidad Urbana (IBVU Estudios, IBVU Vivienda o IBVU Paro) del conjunto supera el valor establecido como referencia de vulnerabilidad.

- IBVU Estudios: Porcentaje de población analfabeta y sin estudios de 16 años o más, sobre el total de población de 16 años o más. Valor de referencia de vulnerabilidad (2011): 16,38%.

- IBVU Vivienda: Porcentaje de viviendas familiares (principales, secundarias, vacías) en edificios en estado ruinoso, malo o deficiente, sobre el total de viviendas familiares (principales, secundarias, vacías). Valor de referencia de vulnerabilidad (2011): 17,50 %.

- IBVU Paro: Porcentaje de la población de 16 años o más en situación de paro, respecto al total de población activa de 16 años o más. Valor de referencia de vulnerabilidad (2011): 42,33 %.

Las Áreas Estadísticas Vulnerables (AEV) son el resultado de un análisis detallado de los tres Indicadores Básicos de Vulnerabilidad Urbana (IBVU) sobre las secciones censales, realizado en gabinete, teniendo en cuenta el soporte urbano real, y por tanto definiendo continuidades, delimitando barreras y realizando, dentro de lo que permite la fotografía aérea, un primer análisis de la homogeneidad morfológica de los espacios.

### BARRIO VULNERABLE (BV) (Sólo 2001):

Se entiende por Barrio Vulnerable (BV) un conjunto urbano de cierta homogeneidad y continuidad urbanística, delimitado partiendo siempre de un Área Estadística Vulnerable (AEV), pero perfilando esta delimitación estadística en base a los 3 IBVU mencionados desde el punto de vista urbanístico, buscando por tanto una mayor correspondencia con los tejidos morfológicos de las ciudades. La delimitación de Barrios Vulnerables se realizó sólo en el Catálogo de 2001, partiendo de las Áreas Estadísticas Vulnerables previamente identificadas en 2001, perfilando su delimitación con trabajo de campo y la información aportada por los técnicos municipales contactados en cada Ayuntamiento, quedando definida la delimitación de cada BV en función de estos datos. El Catálogo de 2001 incluía, para cada uno de estos BV una "Descripción Urbanística", que trataba de reflejar su realidad actual tanto urbana como social.

El presente Catálogo de 2011 sólo contempla la delimitación de AEV de 2011, sin que se haya realizado la delimitación de BV ni las correspondientes fichas de "Descripción Urbanística" de 2011. No obstante, y para comparar la evolución de los BV identificados en 2001, en la ficha de cada AEV de 2011 se recoge la delimitación de BV de 2001, si hubiera coincidencia aproximada.

### SÍNTESIS METODOLÓGICA (2011):

El cuerpo de estudio del Catálogo de Barrios Vulnerables de 2011 sigue el criterio establecido en los Catálogos anteriores: centrándose en los municipios mayores de 50.000 habitantes y capitales de provincia. De este modo, el ámbito de análisis del Catálogo de 2011 cuenta con un total de 147 ciudades, 8 más que en el Catálogo de 2001 y 30 más que en el Catálogo de 1991.

Los trabajos del Catálogo de 2011, siguen la misma metodología que los de 1991, 2001, y 2006, con la única particularidad de que sólo identifican las Áreas Estadísticas Vulnerables, sin realizar el análisis urbanístico detallado que permitía identificar a partir de ellas los Barrios Vulnerables.

Para su desarrollo se ha partido del análisis de la evolución de los Barrios Vulnerables identificados en 2001, viendo primero si seguían o no siendo vulnerables en el año 2011. Posteriormente, se han identificado las nuevas Áreas Estadísticas Vulnerables no coincidentes con Barrios Vulnerables identificados en el Catálogo de 2001, incluyendo también las ciudades que no contaban con Barrios Vulnerables en 2001.

Una vez identificadas las secciones censales que, en cada una de las fechas de estudio, superan los umbrales de referencia (para uno o varios de los 3 Indicadores Básicos de Vulnerabilidad Urbana IBVU), se procede a agrupar estas secciones en Áreas Estadísticas Vulnerables (AEV).

La metodología detallada completa puede consultarse en:

[http://www.fomento.gob.es/MFOM.BarriosVulnerables/static/adjunto/Sintesis\\_metodologica\\_general\\_catalogo\\_bbv.pdf](http://www.fomento.gob.es/MFOM.BarriosVulnerables/static/adjunto/Sintesis_metodologica_general_catalogo_bbv.pdf)

### NOTAS:

- (5) Viviendas Unifamiliares: Número de viviendas en edificios con uso predominantemente residencial que sólo tienen una vivienda.
- (6) Viviendas en edificios de Vivienda Plurifamiliar: Número de viviendas en edificios con uso predominantemente residencial que tienen más un inmueble. (El Censo de 2011 define Inmueble como: Unidad operativa usada en el cuaderno de recorrido del agente censal, que corresponde, según su uso, a una vivienda o un local. Cada inmueble se corresponde con una combinación diferente de los valores de planta y puerta).
- (7) Porcentaje de Población Extranjera: Porcentaje de personas de nacionalidad extranjera, respecto al total de población. (%)
- (8) Porcentaje de Población Extranjera menor de 15 años: Porcentaje de menores de 15 años de edad con nacionalidad extranjera, respecto al total de población menor de 15 años. (%)
- (9) Porcentaje de Población juvenil en paro: Porcentaje de la población de 16 a 29 años en situación de paro respecto al total de población activa de 16 a 29 años. (%)