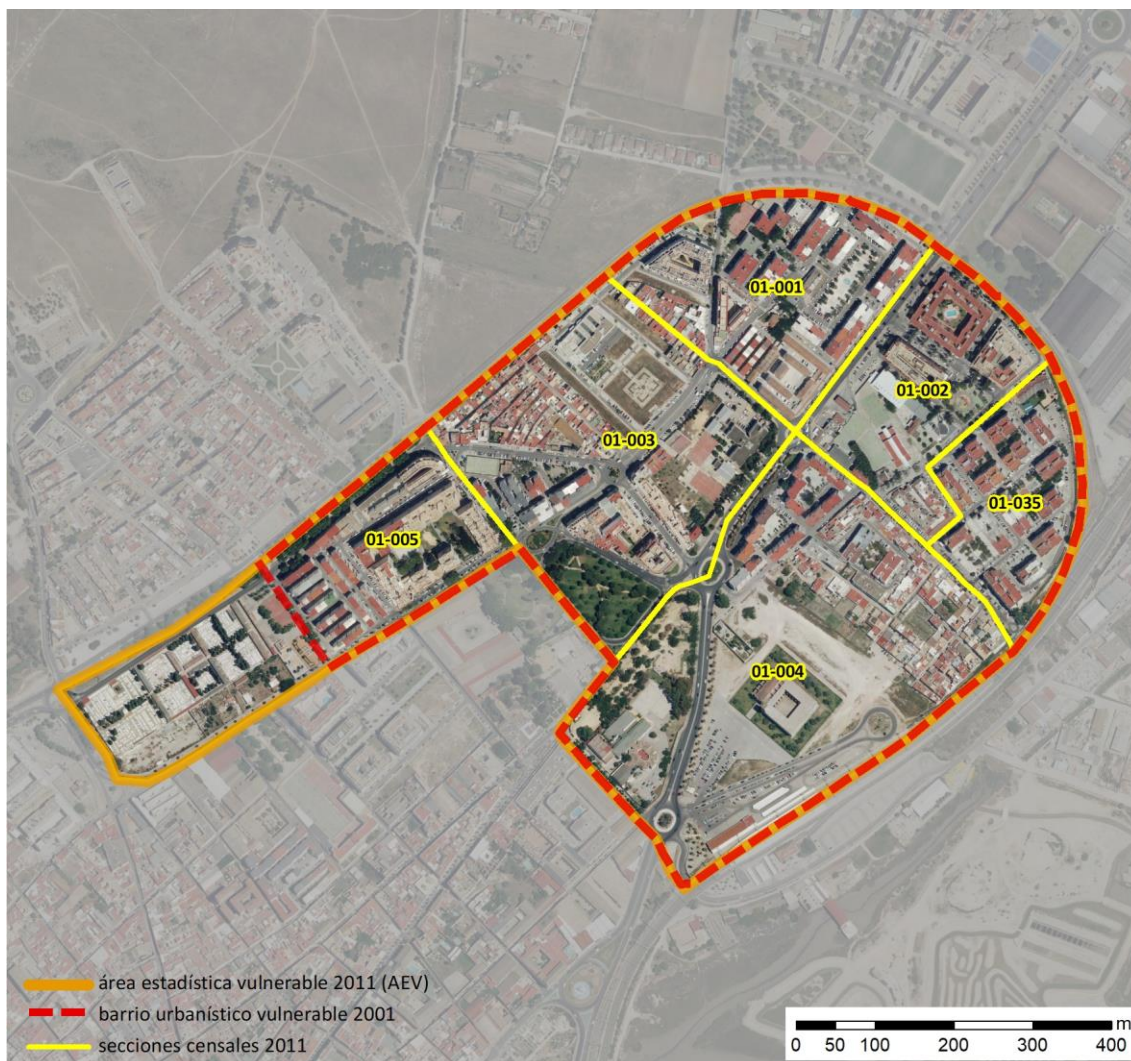


Ficha AEV (Área Estadística Vulnerable): 11027001



Localización en detalle del AEV

Datos básicos

Población del AEV	9.550
Viviendas	3.985
Densidad población (pob/Km ²)	17.454,29
Densidad vivienda (Viv/Ha)	72,83
Superficie (Ha)	54,71
Nº de secciones censales del AEV	6



Localización del AEV dentro del término municipal

Indicadores básicos de vulnerabilidad (IBVU)

	Valor del AEV	Valor de referencia de vulnerabilidad ⁽¹⁾
IBVU Estudios ⁽²⁾	16,75 %	16,38 %
IBVU Viviendas ⁽³⁾	21,08 %	17,50 %
IBVU Paro ⁽⁴⁾	51,84 %	42,33 %

(1) Valor que se ha tomado como referencia de vulnerabilidad para cada IBVU.

(2) IBVU Estudios: Porcentaje de población analfabeta y sin estudios de 16 años o más, sobre el total de población de 16 años o más.

(3) IBVU Vivienda: Porcentaje de viviendas familiares en edificios en estado ruinoso, malo o deficiente, sobre el total de viviendas familiares.

(4) IBVU Paro: Porcentaje de la población de 16 años o más en situación de paro, respecto al total de población activa de 16 años o más.

DATOS SOCIODEMOGRÁFICOS. Sección censal: 1102701001 AEV: 11027001

	Sección censal		AEV	
	Valores absolutos	%	Valores absolutos	%
Población (2011)				
Población total	1.670		9.550	
Población menor de 15 años	290	17,37	1.795	18,80
Población de 16 a 29 años	275	16,47	1.960	20,52
Población de 16 años y más	1.385	82,93	7.760	81,26
Población de 75 años y más	165	9,88	510	5,34
Población extranjera	120	7,19	s.d.	s.d.
Población extranjera menor de 15 años	30	10,34	s.d.	s.d.
Hogares (2011)				
Hogares	660		3.270	
Hogares unipersonales de mayores de 65 años	85	12,88	260	7,95
Hogares con un adulto y uno o más menores	55	8,33	340	10,40
Nivel educativo y situación laboral (2011)				
Población sin estudios	200	14,44	1.300	16,75
Población activa de 16 años o más	710	42,51	5.035	52,72
Población parada 16 años o más	330	46,48	2.610	51,84
Población activa de 16 a 29 años	150	54,55	1.335	68,11
Población parada de 16 a 29 años	60	40,00	s.d.	s.d.
Población ocupada	380	22,75	2.425	25,39
Población ocupada con carácter eventual	0	0,00	5	0,21
Población ocupada no cualificada	55	14,47	335	13,81
Edificación y vivienda (2011)				
Viviendas familiares	910		3.985	
Viviendas principales	660	72,53	3.270	82,06
Viviendas secundarias	65	7,14	s.d.	s.d.
Viviendas vacías	190	20,88	s.d.	s.d.
Viviendas unifamiliares (5)	165	18,13	485	12,17
Viviendas en edificios de vivienda plurifamiliar (6)	745	81,87	3.500	87,83
Viviendas con superficie menor de 30m ²	0	0,00	0	0,00
Viviendas sin cuarto de aseo con inodoro	0	0,00	60	1,51
Viviendas sin baño o ducha	0	0,00	25	0,63
Viviendas en edificios en estado ruinoso, malo o deficiente	55	6,04	840	21,08
Viviendas en edificios anteriores a 1940	0	0,00	0	0,00
Viviendas en edificios de 4 o más plantas	825	90,66	3.100	77,79
Viv. ppls. en edificios de 4 plantas o más sin ascensor	s.d.	s.d.	s.d.	s.d.
Viviendas principales con calefacción individual	210	31,82	s.d.	s.d.
Viviendas principales con calefacción colectiva	s.d.	s.d.	s.d.	s.d.
Viviendas principales sin calefacción	s.d.	s.d.	s.d.	s.d.
Superficie media útil por habitante (m ²)	49,04		31,30	

DATOS SOCIODEMOGRÁFICOS. Sección censal: 1102701002 AEV: 11027001

	Sección censal		AEV	
	Valores absolutos	%	Valores absolutos	%
Población (2011)				
Población total	1.250		9.550	
Población menor de 15 años	285	22,80	1.795	18,80
Población de 16 a 29 años	270	21,60	1.960	20,52
Población de 16 años y más	965	77,20	7.760	81,26
Población de 75 años y más	0	0,00	510	5,34
Población extranjera	s.d.	s.d.	s.d.	s.d.
Población extranjera menor de 15 años	s.d.	s.d.	s.d.	s.d.
Hogares (2011)				
Hogares	400		3.270	
Hogares unipersonales de mayores de 65 años	45	11,25	260	7,95
Hogares con un adulto y uno o más menores	30	7,50	340	10,40
Nivel educativo y situación laboral (2011)				
Población sin estudios	30	3,11	1.300	16,75
Población activa de 16 años o más	785	62,80	5.035	52,72
Población parada 16 años o más	345	43,95	2.610	51,84
Población activa de 16 a 29 años	200	74,07	1.335	68,11
Población parada de 16 a 29 años	s.d.	s.d.	s.d.	s.d.
Población ocupada	440	35,20	2.425	25,39
Población ocupada con carácter eventual	0	0,00	5	0,21
Población ocupada no cualificada	50	11,36	335	13,81
Edificación y vivienda (2011)				
Viviendas familiares	425		3.985	
Viviendas principales	400	94,12	3.270	82,06
Viviendas secundarias	s.d.	s.d.	s.d.	s.d.
Viviendas vacías	s.d.	s.d.	s.d.	s.d.
Viviendas unifamiliares (5)	50	11,76	485	12,17
Viviendas en edificios de vivienda plurifamiliar (6)	375	88,24	3.500	87,83
Viviendas con superficie menor de 30m ²	0	0,00	0	0,00
Viviendas sin cuarto de aseo con inodoro	0	0,00	60	1,51
Viviendas sin baño o ducha	0	0,00	25	0,63
Viviendas en edificios en estado ruinoso, malo o deficiente	0	0,00	840	21,08
Viviendas en edificios anteriores a 1940	0	0,00	0	0,00
Viviendas en edificios de 4 o más plantas	350	82,35	3.100	77,79
Viv. ppls. en edificios de 4 plantas o más sin ascensor	0	0,00	s.d.	s.d.
Viviendas principales con calefacción individual	s.d.	s.d.	s.d.	s.d.
Viviendas principales con calefacción colectiva	s.d.	s.d.	s.d.	s.d.
Viviendas principales sin calefacción	155	0,00	s.d.	s.d.
Superficie media útil por habitante (m ²)	23,80		31,30	

DATOS SOCIODEMOGRÁFICOS. Sección censal: 1102701003 AEV: 11027001

	Sección censal		AEV	
	Valores absolutos	%	Valores absolutos	%
Población (2011)				
Población total	1.425		9.550	
Población menor de 15 años	205	14,39	1.795	18,80
Población de 16 a 29 años	330	23,16	1.960	20,52
Población de 16 años y más	1.220	85,61	7.760	81,26
Población de 75 años y más	165	11,58	510	5,34
Población extranjera	s.d.	s.d.	s.d.	s.d.
Población extranjera menor de 15 años	s.d.	s.d.	s.d.	s.d.
Hogares (2011)				
Hogares	505		3.270	
Hogares unipersonales de mayores de 65 años	25	4,95	260	7,95
Hogares con un adulto y uno o más menores	75	14,85	340	10,40
Nivel educativo y situación laboral (2011)				
Población sin estudios	255	20,90	1.300	16,75
Población activa de 16 años o más	680	47,72	5.035	52,72
Población parada 16 años o más	375	55,15	2.610	51,84
Población activa de 16 a 29 años	190	57,58	1.335	68,11
Población parada de 16 a 29 años	105	55,26	s.d.	s.d.
Población ocupada	305	21,40	2.425	25,39
Población ocupada con carácter eventual	0	0,00	5	0,21
Población ocupada no cualificada	0	0,00	335	13,81
Edificación y vivienda (2011)				
Viviendas familiares	690		3.985	
Viviendas principales	505	73,19	3.270	82,06
Viviendas secundarias	5	0,72	s.d.	s.d.
Viviendas vacías	180	26,09	s.d.	s.d.
Viviendas unifamiliares (5)	130	18,84	485	12,17
Viviendas en edificios de vivienda plurifamiliar (6)	560	81,16	3.500	87,83
Viviendas con superficie menor de 30m ²	0	0,00	0	0,00
Viviendas sin cuarto de aseo con inodoro	25	4,95	60	1,51
Viviendas sin baño o ducha	10	1,98	25	0,63
Viviendas en edificios en estado ruinoso, malo o deficiente	305	44,20	840	21,08
Viviendas en edificios anteriores a 1940	0	0,00	0	0,00
Viviendas en edificios de 4 o más plantas	355	51,45	3.100	77,79
Viv. ppls. en edificios de 4 plantas o más sin ascensor	s.d.	s.d.	s.d.	s.d.
Viviendas principales con calefacción individual	s.d.	s.d.	s.d.	s.d.
Viviendas principales con calefacción colectiva	s.d.	s.d.	s.d.	s.d.
Viviendas principales sin calefacción	s.d.	s.d.	s.d.	s.d.
Superficie media útil por habitante (m ²)	41,16		31,30	

DATOS SOCIODEMOGRÁFICOS. Sección censal: 1102701004 AEV: 11027001

	Sección censal		AEV	
	Valores absolutos	%	Valores absolutos	%
Población (2011)				
Población total	1.690		9.550	
Población menor de 15 años	290	17,16	1.795	18,80
Población de 16 a 29 años	265	15,68	1.960	20,52
Población de 16 años y más	1.400	82,84	7.760	81,26
Población de 75 años y más	180	10,65	510	5,34
Población extranjera	25	1,48	s.d.	s.d.
Población extranjera menor de 15 años	s.d.	s.d.	s.d.	s.d.
Hogares (2011)				
Hogares	580		3.270	
Hogares unipersonales de mayores de 65 años	50	8,62	260	7,95
Hogares con un adulto y uno o más menores	60	10,34	340	10,40
Nivel educativo y situación laboral (2011)				
Población sin estudios	465	33,21	1.300	16,75
Población activa de 16 años o más	775	45,86	5.035	52,72
Población parada 16 años o más	435	56,13	2.610	51,84
Población activa de 16 a 29 años	205	77,36	1.335	68,11
Población parada de 16 a 29 años	s.d.	s.d.	s.d.	s.d.
Población ocupada	340	20,12	2.425	25,39
Población ocupada con carácter eventual	5	1,47	5	0,21
Población ocupada no cualificada	90	26,47	335	13,81
Edificación y vivienda (2011)				
Viviendas familiares	655		3.985	
Viviendas principales	580	88,55	3.270	82,06
Viviendas secundarias	75	11,45	s.d.	s.d.
Viviendas vacías	0	0,00	s.d.	s.d.
Viviendas unifamiliares (5)	125	19,08	485	12,17
Viviendas en edificios de vivienda plurifamiliar (6)	530	80,92	3.500	87,83
Viviendas con superficie menor de 30m ²	0	0,00	0	0,00
Viviendas sin cuarto de aseo con inodoro	0	0,00	60	1,51
Viviendas sin baño o ducha	0	0,00	25	0,63
Viviendas en edificios en estado ruinoso, malo o deficiente	45	6,87	840	21,08
Viviendas en edificios anteriores a 1940	0	0,00	0	0,00
Viviendas en edificios de 4 o más plantas	390	59,54	3.100	77,79
Viv. ppls. en edificios de 4 plantas o más sin ascensor	s.d.	s.d.	s.d.	s.d.
Viviendas principales con calefacción individual	s.d.	s.d.	s.d.	s.d.
Viviendas principales con calefacción colectiva	s.d.	s.d.	s.d.	s.d.
Viviendas principales sin calefacción	165	0,00	s.d.	s.d.
Superficie media útil por habitante (m ²)	27,13		31,30	

DATOS SOCIODEMOGRÁFICOS. Sección censal: 1102701005 AEV: 11027001

	Sección censal		AEV	
	Valores absolutos	%	Valores absolutos	%
Población (2011)				
Población total	1.790		9.550	
Población menor de 15 años	535	29,89	1.795	18,80
Población de 16 a 29 años	295	16,48	1.960	20,52
Población de 16 años y más	1.255	70,11	7.760	81,26
Población de 75 años y más	0	0,00	510	5,34
Población extranjera	130	7,26	s.d.	s.d.
Población extranjera menor de 15 años	35	6,54	s.d.	s.d.
Hogares (2011)				
Hogares	570		3.270	
Hogares unipersonales de mayores de 65 años	45	7,89	260	7,95
Hogares con un adulto y uno o más menores	80	14,04	340	10,40
Nivel educativo y situación laboral (2011)				
Población sin estudios	135	10,76	1.300	16,75
Población activa de 16 años o más	1.060	59,22	5.035	52,72
Población parada 16 años o más	520	49,06	2.610	51,84
Población activa de 16 a 29 años	230	77,97	1.335	68,11
Población parada de 16 a 29 años	150	65,22	s.d.	s.d.
Población ocupada	540	30,17	2.425	25,39
Población ocupada con carácter eventual	0	0,00	5	0,21
Población ocupada no cualificada	80	14,81	335	13,81
Edificación y vivienda (2011)				
Viviendas familiares	640		3.985	
Viviendas principales	570	89,06	3.270	82,06
Viviendas secundarias	0	0,00	s.d.	s.d.
Viviendas vacías	70	10,94	s.d.	s.d.
Viviendas unifamiliares (5)	15	2,34	485	12,17
Viviendas en edificios de vivienda plurifamiliar (6)	625	97,66	3.500	87,83
Viviendas con superficie menor de 30m ²	0	0,00	0	0,00
Viviendas sin cuarto de aseo con inodoro	15	2,63	60	1,51
Viviendas sin baño o ducha	15	2,63	25	0,63
Viviendas en edificios en estado ruinoso, malo o deficiente	300	46,88	840	21,08
Viviendas en edificios anteriores a 1940	0	0,00	0	0,00
Viviendas en edificios de 4 o más plantas	625	97,66	3.100	77,79
Viv. ppls. en edificios de 4 plantas o más sin ascensor	200	35,09	s.d.	s.d.
Viviendas principales con calefacción individual	s.d.	s.d.	s.d.	s.d.
Viviendas principales con calefacción colectiva	s.d.	s.d.	s.d.	s.d.
Viviendas principales sin calefacción	150	0,00	s.d.	s.d.
Superficie media útil por habitante (m ²)	23,24		31,30	

DATOS SOCIODEMOGRÁFICOS. Sección censal: 1102701035 AEV: 11027001

Población (2011)	Sección censal		AEV	
	Valores absolutos	%	Valores absolutos	%
Población total	1.725		9.550	
Población menor de 15 años	190	11,01	1.795	18,80
Población de 16 a 29 años	525	30,43	1.960	20,52
Población de 16 años y más	1.535	88,99	7.760	81,26
Población de 75 años y más	0	0,00	510	5,34
Población extranjera	40	2,32	s.d.	s.d.
Población extranjera menor de 15 años	s.d.	s.d.	s.d.	s.d.
Hogares (2011)				
Hogares	555		3.270	
Hogares unipersonales de mayores de 65 años	10	1,80	260	7,95
Hogares con un adulto y uno o más menores	40	7,21	340	10,40
Nivel educativo y situación laboral (2011)				
Población sin estudios	215	14,01	1.300	16,75
Población activa de 16 años o más	1.025	59,42	5.035	52,72
Población parada 16 años o más	605	59,02	2.610	51,84
Población activa de 16 a 29 años	360	68,57	1.335	68,11
Población parada de 16 a 29 años	265	73,61	s.d.	s.d.
Población ocupada	420	24,35	2.425	25,39
Población ocupada con carácter eventual	0	0,00	5	0,21
Población ocupada no cualificada	60	14,29	335	13,81
Edificación y vivienda (2011)				
Viviendas familiares	665		3.985	
Viviendas principales	555	83,46	3.270	82,06
Viviendas secundarias	30	4,51	s.d.	s.d.
Viviendas vacías	80	12,03	s.d.	s.d.
Viviendas unifamiliares (5)	0	0,00	485	12,17
Viviendas en edificios de vivienda plurifamiliar (6)	665	100,00	3.500	87,83
Viviendas con superficie menor de 30m ²	0	0,00	0	0,00
Viviendas sin cuarto de aseo con inodoro	20	3,60	60	1,51
Viviendas sin baño o ducha	0	0,00	25	0,63
Viviendas en edificios en estado ruinoso, malo o deficiente	135	20,30	840	21,08
Viviendas en edificios anteriores a 1940	0	0,00	0	0,00
Viviendas en edificios de 4 o más plantas	555	83,46	3.100	77,79
Viv. ppls. en edificios de 4 plantas o más sin ascensor	335	60,36	s.d.	s.d.
Viviendas principales con calefacción individual	s.d.	s.d.	s.d.	s.d.
Viviendas principales con calefacción colectiva	s.d.	s.d.	s.d.	s.d.
Viviendas principales sin calefacción	165	0,00	s.d.	s.d.
Superficie media útil por habitante (m ²)	26,99		31,30	

INDICADORES DE VULNERABILIDAD AEV: 11027001

	AEV	Municipio	Comunidad Autónoma	España
Vulnerabilidad sociodemográfica				
% de población de 75 años y más años	5,34	4,98	7,32	8,71
% de hogares unipersonales de mayores de 65 años	7,95	7,94	8,65	9,45
% de hogares con un adulto y uno o más menores	10,40	5,95	5,21	4,83
% de población extranjera (7)	s.d.	4,33	7,88	11,26
% de población extranjera menor de 15 años (8)	s.d.	3,10	3,10	12,30
Vulnerabilidad socioeconómica				
% de población en paro (IBVU)	51,84	39,01	38,89	29,64
% de población juvenil en paro (9)	s.d.	53,10	53,55	44,81
% de ocupados eventuales	0,21	0,48	26,49	19,35
% de ocupados no cualificados	13,81	10,19	13,54	11,03
% de población sin estudios (IBVU)	16,75	9,38	14,83	10,92
Vulnerabilidad residencial				
% de viviendas con una superficie menor de 30 m ²	0,00	0,47	0,27	0,28
Superficie media útil por habitante (m ²)	31,30	50,71	57,18	51,82
% de viviendas sin cuarto de aseo con inodoro	1,51	0,96	0,58	0,41
% de viviendas sin baño o ducha	0,63	0,60	0,58	0,37
% de viviendas en estado ruinoso, malo o deficiente (IBVU)	21,08	14,63	6,38	6,99
% de viviendas en edificios anteriores a 1940	0,00	5,28	8,70	13,20
% de viv. ppales. en edificios de 4 o más plantas sin ascensor	s.d.	81,60	26,84	25,50
% de viviendas principales sin calefacción	s.d.	42,36	75,16	43,14

Definiciones y Síntesis Metodológica

ESTE CATÁLOGO REFERIDO A 2011 SÓLO IDENTIFICA ÁREAS ESTADÍSTICAS VULNERABLES (AEV), NO BARRIOS VULNERABLES

ÁREA ESTADÍSTICA VULNERABLE (AEV):

Agrupación de secciones censales colindantes y de cierta homogeneidad urbanística, de entre 3.500 y 15.000 habitantes en las que, al menos, uno de los tres Indicadores Básicos de Vulnerabilidad Urbana (IBVU Estudios, IBVU Vivienda o IBVU Paro) del conjunto supera el valor establecido como referencia de vulnerabilidad.

- IBVU Estudios: Porcentaje de población analfabeta y sin estudios de 16 años o más, sobre el total de población de 16 años o más. Valor de referencia de vulnerabilidad (2011): 16,38%.

- IBVU Vivienda: Porcentaje de viviendas familiares (principales, secundarias, vacías) en edificios en estado ruinoso, malo o deficiente, sobre el total de viviendas familiares (principales, secundarias, vacías). Valor de referencia de vulnerabilidad (2011): 17,50 %.

- IBVU Paro: Porcentaje de la población de 16 años o más en situación de paro, respecto al total de población activa de 16 años o más. Valor de referencia de vulnerabilidad (2011): 42,33 %.

Las Áreas Estadísticas Vulnerables (AEV) son el resultado de un análisis detallado de los tres Indicadores Básicos de Vulnerabilidad Urbana (IBVU) sobre las secciones censales, realizado en gabinete, teniendo en cuenta el soporte urbano real, y por tanto definiendo continuidades, delimitando barreras y realizando, dentro de lo que permite la fotografía aérea, un primer análisis de la homogeneidad morfológica de los espacios.

BARRIO VULNERABLE (BV) (Sólo 2001):

Se entiende por Barrio Vulnerable (BV) un conjunto urbano de cierta homogeneidad y continuidad urbanística, delimitado partiendo siempre de un Área Estadística Vulnerable (AEV), pero perfilando esta delimitación estadística en base a los 3 IBVU mencionados desde el punto de vista urbanístico, buscando por tanto una mayor correspondencia con los tejidos morfológicos de las ciudades. La delimitación de Barrios Vulnerables se realizó sólo en el Catálogo de 2001, partiendo de las Áreas Estadísticas Vulnerables previamente identificadas en 2001, perfilando su delimitación con trabajo de campo y la información aportada por los técnicos municipales contactados en cada Ayuntamiento, quedando definida la delimitación de cada BV en función de estos datos. El Catálogo de 2001 incluía, para cada uno de estos BV una "Descripción Urbanística", que trataba de reflejar su realidad actual tanto urbana como social.

El presente Catálogo de 2011 sólo contempla la delimitación de AEV de 2011, sin que se haya realizado la delimitación de BV ni las correspondientes fichas de "Descripción Urbanística" de 2011. No obstante, y para comparar la evolución de los BV identificados en 2001, en la ficha de cada AEV de 2011 se recoge la delimitación de BV de 2001, si hubiera coincidencia aproximada.

SÍNTESIS METODOLÓGICA (2011):

El cuerpo de estudio del Catálogo de Barrios Vulnerables de 2011 sigue el criterio establecido en los Catálogos anteriores: centrándose en los municipios mayores de 50.000 habitantes y capitales de provincia. De este modo, el ámbito de análisis del Catálogo de 2011 cuenta con un total de 147 ciudades, 8 más que en el Catálogo de 2001 y 30 más que en el Catálogo de 1991.

Los trabajos del Catálogo de 2011, siguen la misma metodología que los de 1991, 2001, y 2006, con la única particularidad de que sólo identifican las Áreas Estadísticas Vulnerables, sin realizar el análisis urbanístico detallado que permitía identificar a partir de ellas los Barrios Vulnerables.

Para su desarrollo se ha partido del análisis de la evolución de los Barrios Vulnerables identificados en 2001, viendo primero si seguían o no siendo vulnerables en el año 2011. Posteriormente, se han identificado las nuevas Áreas Estadísticas Vulnerables no coincidentes con Barrios Vulnerables identificados en el Catálogo de 2001, incluyendo también las ciudades que no contaban con Barrios Vulnerables en 2001.

Una vez identificadas las secciones censales que, en cada una de las fechas de estudio, superan los umbrales de referencia (para uno o varios de los 3 Indicadores Básicos de Vulnerabilidad Urbana IBVU), se procede a agrupar estas secciones en Áreas Estadísticas Vulnerables (AEV).

La metodología detallada completa puede consultarse en:

http://www.fomento.gob.es/MFOM.BarriosVulnerables/static/adjunto/Sintesis_metodologica_general_catalogo_bbvv.pdf

NOTAS:

- (5) Viviendas Unifamiliares: Número de viviendas en edificios con uso predominantemente residencial que sólo tienen una vivienda.
- (6) Viviendas en edificios de Vivienda Plurifamiliar: Número de viviendas en edificios con uso predominantemente residencial que tienen más un inmueble. (El Censo de 2011 define Inmueble como: Unidad operativa usada en el cuaderno de recorrido del agente censal, que corresponde, según su uso, a una vivienda o un local. Cada inmueble se corresponde con una combinación diferente de los valores de planta y puerta).
- (7) Porcentaje de Población Extranjera: Porcentaje de personas de nacionalidad extranjera, respecto al total de población. (%)
- (8) Porcentaje de Población Extranjera menor de 15 años: Porcentaje de menores de 15 años de edad con nacionalidad extranjera, respecto al total de población menor de 15 años. (%)
- (9) Porcentaje de Población juvenil en paro: Porcentaje de la población de 16 a 29 años en situación de paro respecto al total de población activa de 16 a 29 años. (%)