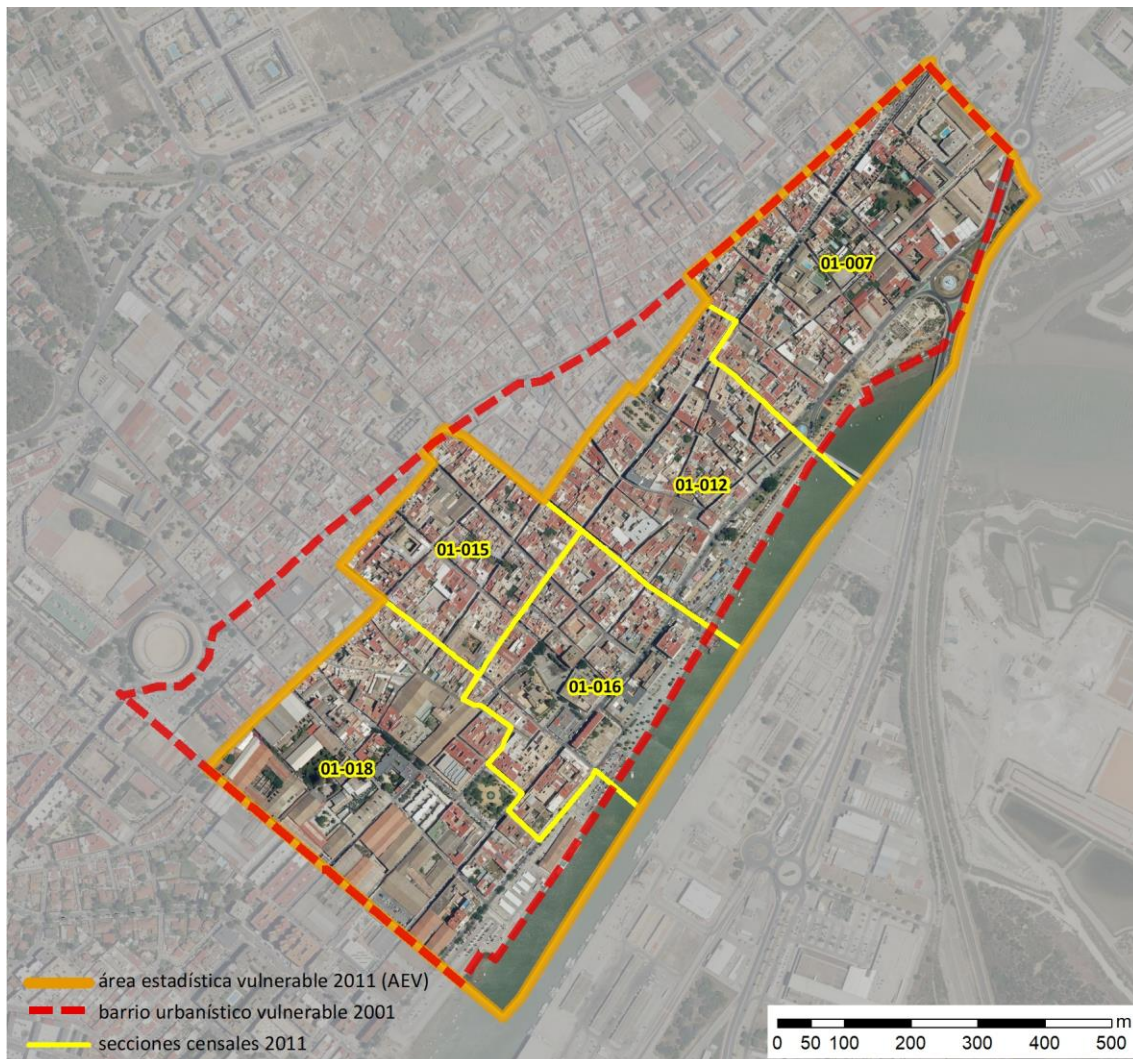


## Ficha AEV (Área Estadística Vulnerable): 11027003



Localización en detalle del AEV

### Datos básicos

Población del AEV	5.445
Viviendas	2.845
Densidad población (pob/Km <sup>2</sup> )	8.524,90
Densidad vivienda (Viv/Ha)	44,54
Superficie (Ha)	63,87
Nº de secciones censales del AEV	5



Localización del AEV dentro del término municipal

### Indicadores básicos de vulnerabilidad (IBVU)

	Valor del AEV	Valor de referencia de vulnerabilidad <sup>(1)</sup>
<b>IBVU Estudios</b> <sup>(2)</sup>	<b>8,62 %</b>	16,38 %
<b>IBVU Viviendas</b> <sup>(3)</sup>	<b>28,47 %</b>	17,50 %
<b>IBVU Paro</b> <sup>(4)</sup>	<b>s.d. %</b>	42,33 %

(1) Valor que se ha tomado como referencia de vulnerabilidad para cada IBVU.

(2) IBVU Estudios: Porcentaje de población analfabeta y sin estudios de 16 años o más, sobre el total de población de 16 años o más.

(3) IBVU Vivienda: Porcentaje de viviendas familiares en edificios en estado ruinoso, malo o deficiente, sobre el total de viviendas familiares.

(4) IBVU Paro: Porcentaje de la población de 16 años o más en situación de paro, respecto al total de población activa de 16 años o más.

DATOS SOCIODEMOGRÁFICOS. Sección censal: 1102701007 AEV: 11027003

	Sección censal		AEV	
	Valores absolutos	%	Valores absolutos	%
<b>Población (2011)</b>				
Población total	1.745		5.445	
Población menor de 15 años	250	14,33	595	10,93
Población de 16 a 29 años	295	16,91	875	16,07
Población de 16 años y más	1.495	85,67	4.580	84,11
Población de 75 años y más	145	8,31	490	9,00
Población extranjera	190	10,89	s.d.	s.d.
Población extranjera menor de 15 años	20	8,00	s.d.	s.d.
<b>Hogares (2011)</b>				
Hogares	700		2.205	
Hogares unipersonales de mayores de 65 años	60	8,57	270	12,24
Hogares con un adulto y uno o más menores	15	2,14	65	2,95
<b>Nivel educativo y situación laboral (2011)</b>				
Población sin estudios	140	9,40	395	8,62
Población activa de 16 años o más	970	55,59	2.995	55,00
Población parada 16 años o más	220	22,68	s.d.	s.d.
Población activa de 16 a 29 años	230	77,97	s.d.	s.d.
Población parada de 16 a 29 años	40	17,39	s.d.	s.d.
Población ocupada	750	42,98	s.d.	s.d.
Población ocupada con carácter eventual	0	0,00	s.d.	s.d.
Población ocupada no cualificada	160	21,33	s.d.	s.d.
<b>Edificación y vivienda (2011)</b>				
Viviendas familiares	805		2.845	
Viviendas principales	700	86,96	2.205	77,50
Viviendas secundarias	20	2,48	s.d.	s.d.
Viviendas vacías	85	10,56	s.d.	s.d.
Viviendas unifamiliares (5)	85	10,56	255	8,96
Viviendas en edificios de vivienda plurifamiliar (6)	720	89,44	2.590	91,04
Viviendas con superficie menor de 30m <sup>2</sup>	0	0,00	20	0,70
Viviendas sin cuarto de aseo con inodoro	20	2,86	20	0,70
Viviendas sin baño o ducha	0	0,00	0	0,00
Viviendas en edificios en estado ruinoso, malo o deficiente	295	36,65	810	28,47
Viviendas en edificios anteriores a 1940	90	12,86	s.d.	s.d.
Viviendas en edificios de 4 o más plantas	250	31,06	s.d.	s.d.
Viv. pples. en edificios de 4 plantas o más sin ascensor	s.d.	s.d.	s.d.	s.d.
Viviendas principales con calefacción individual	s.d.	s.d.	s.d.	s.d.
Viviendas principales con calefacción colectiva	s.d.	s.d.	s.d.	s.d.
Viviendas principales sin calefacción	s.d.	s.d.	s.d.	s.d.
Superficie media útil por habitante (m <sup>2</sup> )	41,52		55,38	

DATOS SOCIODEMOGRÁFICOS. Sección censal: 1102701012 AEV: 11027003

Población (2011)	Sección censal		AEV	
	Valores absolutos	%	Valores absolutos	%
Población total	715		5.445	
Población menor de 15 años	0	0,00	595	10,93
Población de 16 a 29 años	130	18,18	875	16,07
Población de 16 años y más	700	97,90	4.580	84,11
Población de 75 años y más	100	13,99	490	9,00
Población extranjera	50	6,99	s.d.	s.d.
Población extranjera menor de 15 años	s.d.	s.d.	s.d.	s.d.
<b>Hogares (2011)</b>				
Hogares	315		2.205	
Hogares unipersonales de mayores de 65 años	35	11,11	270	12,24
Hogares con un adulto y uno o más menores	0	0,00	65	2,95
<b>Nivel educativo y situación laboral (2011)</b>				
Población sin estudios	50	7,14	395	8,62
Población activa de 16 años o más	375	52,45	2.995	55,00
Población parada 16 años o más	s.d.	s.d.	s.d.	s.d.
Población activa de 16 a 29 años	s.d.	s.d.	s.d.	s.d.
Población parada de 16 a 29 años	s.d.	s.d.	s.d.	s.d.
Población ocupada	s.d.	s.d.	s.d.	s.d.
Población ocupada con carácter eventual	s.d.	s.d.	s.d.	s.d.
Población ocupada no cualificada	s.d.	s.d.	s.d.	s.d.
<b>Edificación y vivienda (2011)</b>				
Viviendas familiares	595		2.845	
Viviendas principales	315	52,94	2.205	77,50
Viviendas secundarias	s.d.	s.d.	s.d.	s.d.
Viviendas vacías	s.d.	s.d.	s.d.	s.d.
Viviendas unifamiliares (5)	65	10,92	255	8,96
Viviendas en edificios de vivienda plurifamiliar (6)	530	89,08	2.590	91,04
Viviendas con superficie menor de 30m <sup>2</sup>	0	0,00	20	0,70
Viviendas sin cuarto de aseo con inodoro	0	0,00	20	0,70
Viviendas sin baño o ducha	0	0,00	0	0,00
Viviendas en edificios en estado ruinoso, malo o deficiente	450	75,63	810	28,47
Viviendas en edificios anteriores a 1940	s.d.	s.d.	s.d.	s.d.
Viviendas en edificios de 4 o más plantas	s.d.	s.d.	s.d.	s.d.
Viv. ppls. en edificios de 4 plantas o más sin ascensor	s.d.	s.d.	s.d.	s.d.
Viviendas principales con calefacción individual	s.d.	s.d.	s.d.	s.d.
Viviendas principales con calefacción colectiva	s.d.	s.d.	s.d.	s.d.
Viviendas principales sin calefacción	s.d.	s.d.	s.d.	s.d.
Superficie media útil por habitante (m <sup>2</sup> )	95,70		55,38	

DATOS SOCIODEMOGRÁFICOS. Sección censal: 1102701015 AEV: 11027003

	Sección censal		AEV	
	Valores absolutos	%	Valores absolutos	%
<b>Población (2011)</b>				
Población total	675		5.445	
Población menor de 15 años	0	0,00	595	10,93
Población de 16 a 29 años	115	17,04	875	16,07
Población de 16 años y más	585	86,67	4.580	84,11
Población de 75 años y más	70	10,37	490	9,00
Población extranjera	s.d.	s.d.	s.d.	s.d.
Población extranjera menor de 15 años	s.d.	s.d.	s.d.	s.d.
<b>Hogares (2011)</b>				
Hogares	260		2.205	
Hogares unipersonales de mayores de 65 años	45	17,31	270	12,24
Hogares con un adulto y uno o más menores	0	0,00	65	2,95
<b>Nivel educativo y situación laboral (2011)</b>				
Población sin estudios	30	5,13	395	8,62
Población activa de 16 años o más	410	60,74	2.995	55,00
Población parada 16 años o más	s.d.	s.d.	s.d.	s.d.
Población activa de 16 a 29 años	s.d.	s.d.	s.d.	s.d.
Población parada de 16 a 29 años	s.d.	s.d.	s.d.	s.d.
Población ocupada	s.d.	s.d.	s.d.	s.d.
Población ocupada con carácter eventual	s.d.	s.d.	s.d.	s.d.
Población ocupada no cualificada	s.d.	s.d.	s.d.	s.d.
<b>Edificación y vivienda (2011)</b>				
Viviendas familiares	410		2.845	
Viviendas principales	260	63,41	2.205	77,50
Viviendas secundarias	s.d.	s.d.	s.d.	s.d.
Viviendas vacías	s.d.	s.d.	s.d.	s.d.
Viviendas unifamiliares (5)	45	10,98	255	8,96
Viviendas en edificios de vivienda plurifamiliar (6)	365	89,02	2.590	91,04
Viviendas con superficie menor de 30m <sup>2</sup>	20	7,69	20	0,70
Viviendas sin cuarto de aseo con inodoro	0	0,00	20	0,70
Viviendas sin baño o ducha	0	0,00	0	0,00
Viviendas en edificios en estado ruinoso, malo o deficiente	25	6,10	810	28,47
Viviendas en edificios anteriores a 1940	s.d.	s.d.	s.d.	s.d.
Viviendas en edificios de 4 o más plantas	s.d.	s.d.	s.d.	s.d.
Viv. ppls. en edificios de 4 plantas o más sin ascensor	s.d.	s.d.	s.d.	s.d.
Viviendas principales con calefacción individual	s.d.	s.d.	s.d.	s.d.
Viviendas principales con calefacción colectiva	s.d.	s.d.	s.d.	s.d.
Viviendas principales sin calefacción	s.d.	s.d.	s.d.	s.d.
Superficie media útil por habitante (m <sup>2</sup> )	72,89		55,38	



DATOS SOCIODEMOGRÁFICOS. Sección censal: 1102701016 AEV: 11027003

	Sección censal		AEV	
	Valores absolutos	%	Valores absolutos	%
<b>Población (2011)</b>				
Población total	1.325		5.445	
Población menor de 15 años	345	26,04	595	10,93
Población de 16 a 29 años	165	12,45	875	16,07
Población de 16 años y más	975	73,58	4.580	84,11
Población de 75 años y más	85	6,42	490	9,00
Población extranjera	125	9,43	s.d.	s.d.
Población extranjera menor de 15 años	20	5,80	s.d.	s.d.
<b>Hogares (2011)</b>				
Hogares	515		2.205	
Hogares unipersonales de mayores de 65 años	80	15,53	270	12,24
Hogares con un adulto y uno o más menores	10	1,94	65	2,95
<b>Nivel educativo y situación laboral (2011)</b>				
Población sin estudios	90	9,23	395	8,62
Población activa de 16 años o más	695	52,45	2.995	55,00
Población parada 16 años o más	225	32,37	s.d.	s.d.
Población activa de 16 a 29 años	120	72,73	s.d.	s.d.
Población parada de 16 a 29 años	s.d.	s.d.	s.d.	s.d.
Población ocupada	470	35,47	s.d.	s.d.
Población ocupada con carácter eventual	0	0,00	s.d.	s.d.
Población ocupada no cualificada	20	4,26	s.d.	s.d.
<b>Edificación y vivienda (2011)</b>				
Viviendas familiares	620		2.845	
Viviendas principales	515	83,06	2.205	77,50
Viviendas secundarias	105	16,94	s.d.	s.d.
Viviendas vacías	0	0,00	s.d.	s.d.
Viviendas unifamiliares (5)	0	0,00	255	8,96
Viviendas en edificios de vivienda plurifamiliar (6)	620	100,00	2.590	91,04
Viviendas con superficie menor de 30m <sup>2</sup>	0	0,00	20	0,70
Viviendas sin cuarto de aseo con inodoro	0	0,00	20	0,70
Viviendas sin baño o ducha	0	0,00	0	0,00
Viviendas en edificios en estado ruinoso, malo o deficiente	10	1,61	810	28,47
Viviendas en edificios anteriores a 1940	125	24,27	s.d.	s.d.
Viviendas en edificios de 4 o más plantas	205	33,06	s.d.	s.d.
Viv. ppls. en edificios de 4 plantas o más sin ascensor	30	5,83	s.d.	s.d.
Viviendas principales con calefacción individual	s.d.	s.d.	s.d.	s.d.
Viviendas principales con calefacción colectiva	s.d.	s.d.	s.d.	s.d.
Viviendas principales sin calefacción	s.d.	s.d.	s.d.	s.d.
Superficie media útil por habitante (m <sup>2</sup> )	51,47		55,38	

DATOS SOCIODEMOGRÁFICOS. Sección censal: 1102701018

AEV: 11027003

	Sección censal		AEV	
	Valores absolutos	%	Valores absolutos	%
<b>Población (2011)</b>				
Población total	985		5.445	
Población menor de 15 años	0	0,00	595	10,93
Población de 16 a 29 años	170	17,26	875	16,07
Población de 16 años y más	825	83,76	4.580	84,11
Población de 75 años y más	90	9,14	490	9,00
Población extranjera	85	8,63	s.d.	s.d.
Población extranjera menor de 15 años	s.d.	s.d.	s.d.	s.d.
<b>Hogares (2011)</b>				
Hogares	415		2.205	
Hogares unipersonales de mayores de 65 años	50	12,05	270	12,24
Hogares con un adulto y uno o más menores	40	9,64	65	2,95
<b>Nivel educativo y situación laboral (2011)</b>				
Población sin estudios	85	10,24	395	8,62
Población activa de 16 años o más	545	55,33	2.995	55,00
Población parada 16 años o más	290	53,21	s.d.	s.d.
Población activa de 16 a 29 años	110	64,71	s.d.	s.d.
Población parada de 16 a 29 años	s.d.	s.d.	s.d.	s.d.
Población ocupada	255	25,89	s.d.	s.d.
Población ocupada con carácter eventual	0	0,00	s.d.	s.d.
Población ocupada no cualificada	55	21,57	s.d.	s.d.
<b>Edificación y vivienda (2011)</b>				
Viviendas familiares	415		2.845	
Viviendas principales	415	100,00	2.205	77,50
Viviendas secundarias	s.d.	s.d.	s.d.	s.d.
Viviendas vacías	s.d.	s.d.	s.d.	s.d.
Viviendas unifamiliares (5)	60	14,46	255	8,96
Viviendas en edificios de vivienda plurifamiliar (6)	355	85,54	2.590	91,04
Viviendas con superficie menor de 30m <sup>2</sup>	0	0,00	20	0,70
Viviendas sin cuarto de aseo con inodoro	0	0,00	20	0,70
Viviendas sin baño o ducha	0	0,00	0	0,00
Viviendas en edificios en estado ruinoso, malo o deficiente	30	7,23	810	28,47
Viviendas en edificios anteriores a 1940	95	22,89	s.d.	s.d.
Viviendas en edificios de 4 o más plantas	110	26,51	s.d.	s.d.
Viv. pples. en edificios de 4 plantas o más sin ascensor	s.d.	s.d.	s.d.	s.d.
Viviendas principales con calefacción individual	s.d.	s.d.	s.d.	s.d.
Viviendas principales con calefacción colectiva	s.d.	s.d.	s.d.	s.d.
Viviendas principales sin calefacción	s.d.	s.d.	s.d.	s.d.
Superficie media útil por habitante (m <sup>2</sup> )	40,03		55,38	

INDICADORES DE VULNERABILIDAD AEV: **11027003**

	AEV	Municipio	Comunidad Autónoma	España
<b>Vulnerabilidad sociodemográfica</b>				
% de población de 75 años y más años	9,00	4,98	7,32	8,71
% de hogares unipersonales de mayores de 65 años	12,24	7,94	8,65	9,45
% de hogares con un adulto y uno o más menores	2,95	5,95	5,21	4,83
% de población extranjera (7)	s.d.	4,33	7,88	11,26
% de población extranjera menor de 15 años (8)	s.d.	3,10	3,10	12,30
<b>Vulnerabilidad socioeconómica</b>				
% de población en paro (IBVU)	s.d.	39,01	38,89	29,64
% de población juvenil en paro (9)	s.d.	53,10	53,55	44,81
% de ocupados eventuales	s.d.	0,48	26,49	19,35
% de ocupados no cualificados	s.d.	10,19	13,54	11,03
% de población sin estudios (IBVU)	8,62	9,38	14,83	10,92
<b>Vulnerabilidad residencial</b>				
% de viviendas con una superficie menor de 30 m <sup>2</sup>	0,70	0,47	0,27	0,28
Superficie media útil por habitante (m <sup>2</sup> )	55,38	50,71	57,18	51,82
% de viviendas sin cuarto de aseo con inodoro	0,70	0,96	0,58	0,41
% de viviendas sin baño o ducha	0,00	0,60	0,58	0,37
% de viviendas en estado ruinoso, malo o deficiente (IBVU)	28,47	14,63	6,38	6,99
% de viviendas en edificios anteriores a 1940	s.d.	5,28	8,70	13,20
% de viv. ppales. en edificios de 4 o más plantas sin ascensor	s.d.	81,60	26,84	25,50
% de viviendas principales sin calefacción	s.d.	42,36	75,16	43,14

## Definiciones y Síntesis Metodológica

ESTE CATÁLOGO REFERIDO A 2011 SÓLO IDENTIFICA ÁREAS ESTADÍSTICAS VULNERABLES (AEV), NO BARRIOS VULNERABLES

### ÁREA ESTADÍSTICA VULNERABLE (AEV):

Agrupación de secciones censales colindantes y de cierta homogeneidad urbanística, de entre 3.500 y 15.000 habitantes en las que, al menos, uno de los tres Indicadores Básicos de Vulnerabilidad Urbana (IBVU Estudios, IBVU Vivienda o IBVU Paro) del conjunto supera el valor establecido como referencia de vulnerabilidad.

- IBVU Estudios: Porcentaje de población analfabeta y sin estudios de 16 años o más, sobre el total de población de 16 años o más. Valor de referencia de vulnerabilidad (2011): 16,38%.

- IBVU Vivienda: Porcentaje de viviendas familiares (principales, secundarias, vacías) en edificios en estado en estado ruinoso, malo o deficiente, sobre el total de viviendas familiares (principales, secundarias, vacías). Valor de referencia de vulnerabilidad (2011): 17,50 %.

- IBVU Paro: Porcentaje de la población de 16 años o más en situación de paro, respecto al total de población activa de 16 años o más. Valor de referencia de vulnerabilidad (2011): 42,33 %.

Las Áreas Estadísticas Vulnerables (AEV) son el resultado de un análisis detallado de los tres Indicadores Básicos de Vulnerabilidad Urbana (IBVU) sobre las secciones censales, realizado en gabinete, teniendo en cuenta el soporte urbano real, y por tanto definiendo continuidades, delimitando barreras y realizando, dentro de lo que permite la fotografía aérea, un primer análisis de la homogeneidad morfológica de los espacios.

### BARRIO VULNERABLE (BV) (Sólo 2001):

Se entiende por Barrio Vulnerable (BV) un conjunto urbano de cierta homogeneidad y continuidad urbanística, delimitado partiendo siempre de un Área Estadística Vulnerable (AEV), pero perfilando esta delimitación estadística en base a los 3 IBVU mencionados desde el punto de vista urbanístico, buscando por tanto una mayor correspondencia con los tejidos morfológicos de las ciudades. La delimitación de Barrios Vulnerables se realizó sólo en el Catálogo de 2001, partiendo de las Áreas Estadísticas Vulnerables previamente identificadas en 2001, perfilando su delimitación con trabajo de campo y la información aportada por los técnicos municipales contactados en cada Ayuntamiento, quedando definida la delimitación de cada BV en función de estos datos. El Catálogo de 2001 incluía, para cada uno de estos BV una "Descripción Urbanística", que trataba de reflejar su realidad actual tanto urbana como social.

El presente Catálogo de 2011 sólo contempla la delimitación de AEV de 2011, sin que se haya realizado la delimitación de BV ni las correspondientes fichas de "Descripción Urbanística" de 2011. No obstante, y para comparar la evolución de los BV identificados en 2001, en la ficha de cada AEV de 2011 se recoge la delimitación de BV de 2001, si hubiera coincidencia aproximada.

### SÍNTESIS METODOLÓGICA (2011):

El cuerpo de estudio del Catálogo de Barrios Vulnerables de 2011 sigue el criterio establecido en los Catálogos anteriores: centrándose en los municipios mayores de 50.000 habitantes y capitales de provincia. De este modo, el ámbito de análisis del Catálogo de 2011 cuenta con un total de 147 ciudades, 8 más que en el Catálogo de 2001 y 30 más que en el Catálogo de 1991.

Los trabajos del Catálogo de 2011, siguen la misma metodología que los de 1991, 2001, y 2006, con la única particularidad de que sólo identifican las Áreas Estadísticas Vulnerables, sin realizar el análisis urbanístico detallado que permitía identificar a partir de ellas los Barrios Vulnerables.

Para su desarrollo se ha partido del análisis de la evolución de los Barrios Vulnerables identificados en 2001, viendo primero si seguían o no siendo vulnerables en el año 2011. Posteriormente, se han identificado las nuevas Áreas Estadísticas Vulnerables no coincidentes con Barrios Vulnerables identificados en el Catálogo de 2001, incluyendo también las ciudades que no contaban con Barrios Vulnerables en 2001.

Una vez identificadas las secciones censales que, en cada una de las fechas de estudio, superan los umbrales de referencia (para uno o varios de los 3 Indicadores Básicos de Vulnerabilidad Urbana IBVU), se procede a agrupar estas secciones en Áreas Estadísticas Vulnerables (AEV).

La metodología detallada completa puede consultarse en:

[http://www.fomento.gob.es/MFOM.BarriosVulnerables/static/adjunto/Sintesis\\_metodologica\\_general\\_catalogo\\_bbv.pdf](http://www.fomento.gob.es/MFOM.BarriosVulnerables/static/adjunto/Sintesis_metodologica_general_catalogo_bbv.pdf)

### NOTAS:

- (5) Viviendas Unifamiliares: Número de viviendas en edificios con uso predominantemente residencial que sólo tienen una vivienda.
- (6) Viviendas en edificios de Vivienda Plurifamiliar: Número de viviendas en edificios con uso predominantemente residencial que tienen más un inmueble. (El Censo de 2011 define Inmueble como: Unidad operativa usada en el cuaderno de recorrido del agente censal, que corresponde, según su uso, a una vivienda o un local. Cada inmueble se corresponde con una combinación diferente de los valores de planta y puerta).
- (7) Porcentaje de Población Extranjera: Porcentaje de personas de nacionalidad extranjera, respecto al total de población. (%)
- (8) Porcentaje de Población Extranjera menor de 15 años: Porcentaje de menores de 15 años de edad con nacionalidad extranjera, respecto al total de población menor de 15 años. (%)
- (9) Porcentaje de Población juvenil en paro: Porcentaje de la población de 16 a 29 años en situación de paro respecto al total de población activa de 16 a 29 años. (%)