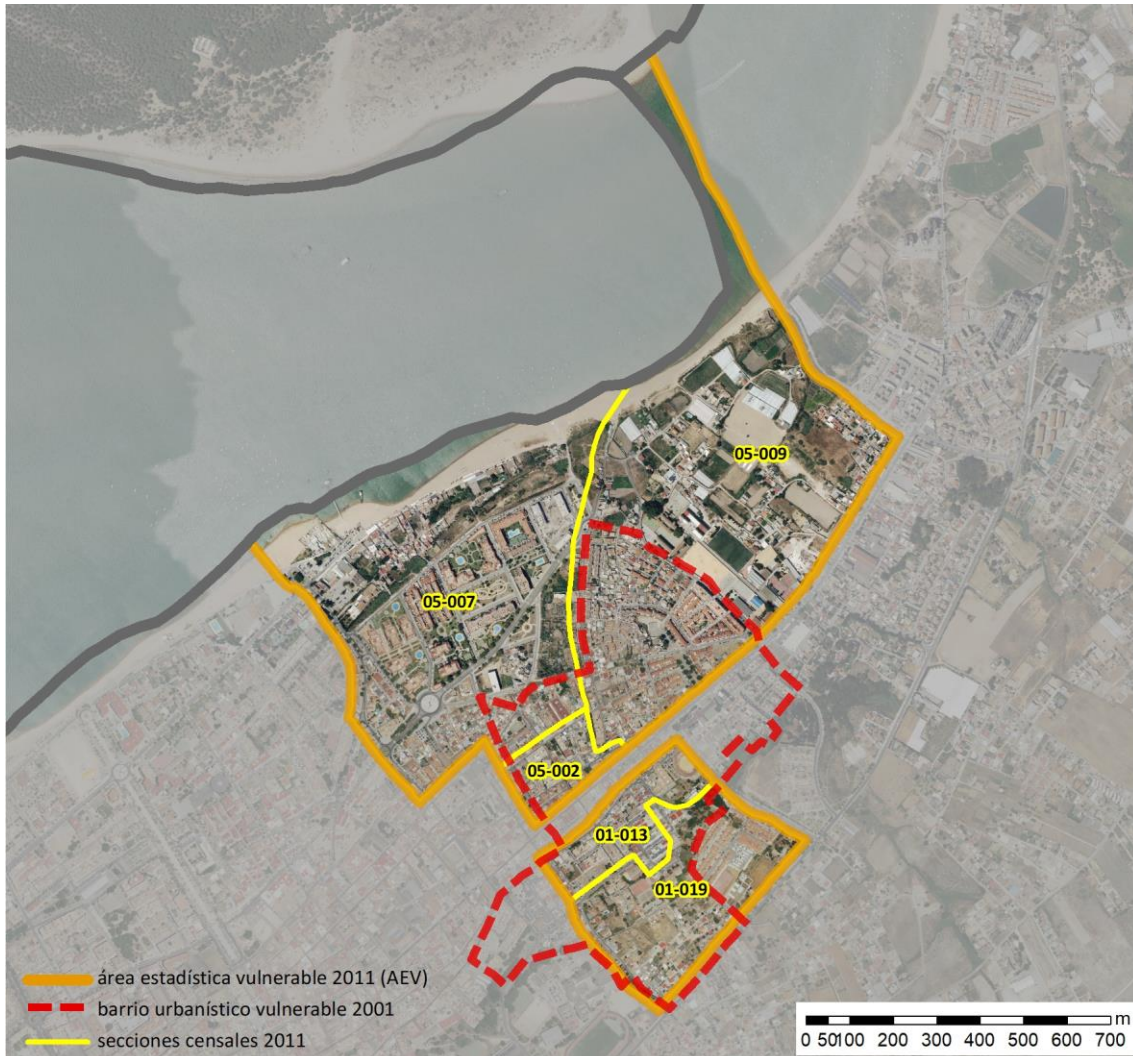


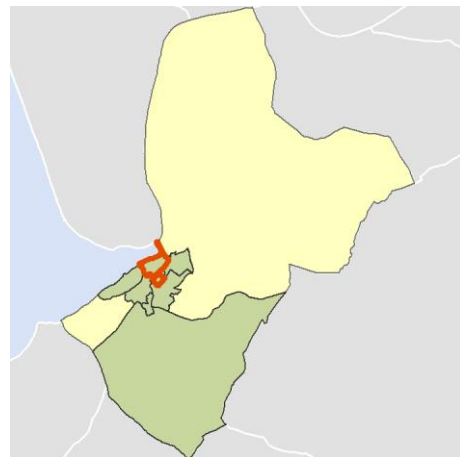
Ficha AEV (Área Estadística Vulnerable): 11032002



Localización en detalle del AEV

Datos básicos

Población del AEV	9.500
Viviendas	3.565
Densidad población (pob/Km ²)	8.228,65
Densidad vivienda (Viv/Ha)	30,88
Superficie (Ha)	115,45
Nº de secciones censales del AEV	5



Localización del AEV dentro del término municipal

Indicadores básicos de vulnerabilidad (IBVU)

	Valor del AEV	Valor de referencia de vulnerabilidad ⁽¹⁾
IBVU Estudios ⁽²⁾	18,23 %	16,38 %
IBVU Viviendas ⁽³⁾	2,24 %	17,50 %
IBVU Paro ⁽⁴⁾	s.d. %	42,33 %

(1) Valor que se ha tomado como referencia de vulnerabilidad para cada IBVU.

(2) IBVU Estudios: Porcentaje de población analfabeta y sin estudios de 16 años o más, sobre el total de población de 16 años o más.

(3) IBVU Vivienda: Porcentaje de viviendas familiares en edificios en estado ruinoso, malo o deficiente, sobre el total de viviendas familiares.

(4) IBVU Paro: Porcentaje de la población de 16 años o más en situación de paro, respecto al total de población activa de 16 años o más.

DATOS SOCIODEMOGRÁFICOS. Sección censal: 1103201013 AEV: 11032002

Población (2011)	Sección censal		AEV	
	Valores absolutos	%	Valores absolutos	%
Población total	1.880		9.500	
Población menor de 15 años	245	13,03	1.325	13,95
Población de 16 a 29 años	525	27,93	1.930	20,32
Población de 16 años y más	1.635	86,97	7.790	82,00
Población de 75 años y más	0	0,00	125	1,32
Población extranjera	s.d.	s.d.	s.d.	s.d.
Población extranjera menor de 15 años	s.d.	s.d.	s.d.	s.d.
Hogares (2011)				
Hogares	645		3.315	
Hogares unipersonales de mayores de 65 años	25	3,88	185	5,58
Hogares con un adulto y uno o más menores	70	10,85	210	6,33
Nivel educativo y situación laboral (2011)				
Población sin estudios	325	19,88	1.420	18,23
Población activa de 16 años o más	985	52,39	5.350	56,32
Población parada 16 años o más	470	47,72	s.d.	s.d.
Población activa de 16 a 29 años	300	57,14	1.210	62,69
Población parada de 16 a 29 años	190	63,33	s.d.	s.d.
Población ocupada	515	27,39	s.d.	s.d.
Población ocupada con carácter eventual	0	0,00	s.d.	s.d.
Población ocupada no cualificada	85	16,50	s.d.	s.d.
Edificación y vivienda (2011)				
Viviendas familiares	660		3.565	
Viviendas principales	645	97,73	3.315	92,99
Viviendas secundarias	15	2,27	s.d.	s.d.
Viviendas vacías	0	0,00	s.d.	s.d.
Viviendas unifamiliares (5)	0	0,00	1.040	29,17
Viviendas en edificios de vivienda plurifamiliar (6)	645	97,73	2.450	68,72
Viviendas con superficie menor de 30m ²	0	0,00	40	1,12
Viviendas sin cuarto de aseo con inodoro	45	6,98	45	1,26
Viviendas sin baño o ducha	0	0,00	80	2,24
Viviendas en edificios en estado ruinoso, malo o deficiente	0	0,00	80	2,24
Viviendas en edificios anteriores a 1940	0	0,00	s.d.	s.d.
Viviendas en edificios de 4 o más plantas	530	80,30	s.d.	s.d.
Viv. ppls. en edificios de 4 plantas o más sin ascensor	280	43,41	s.d.	s.d.
Viviendas principales con calefacción individual	s.d.	s.d.	s.d.	s.d.
Viviendas principales con calefacción colectiva	s.d.	s.d.	s.d.	s.d.
Viviendas principales sin calefacción	200	0,00	s.d.	s.d.
Superficie media útil por habitante (m ²)	26,33		30,02	

DATOS SOCIODEMOGRÁFICOS. Sección censal: 1103201019 AEV: 11032002

Población (2011)	Sección censal		AEV	
	Valores absolutos	%	Valores absolutos	%
Población total	1.395		9.500	
Población menor de 15 años	360	25,81	1.325	13,95
Población de 16 a 29 años	235	16,85	1.930	20,32
Población de 16 años y más	1.035	74,19	7.790	82,00
Población de 75 años y más	0	0,00	125	1,32
Población extranjera	s.d.	s.d.	s.d.	s.d.
Población extranjera menor de 15 años	s.d.	s.d.	s.d.	s.d.
Hogares (2011)				
Hogares	425		3.315	
Hogares unipersonales de mayores de 65 años	0	0,00	185	5,58
Hogares con un adulto y uno o más menores	25	5,88	210	6,33
Nivel educativo y situación laboral (2011)				
Población sin estudios	100	9,66	1.420	18,23
Población activa de 16 años o más	770	55,20	5.350	56,32
Población parada 16 años o más	435	56,49	s.d.	s.d.
Población activa de 16 a 29 años	130	55,32	1.210	62,69
Población parada de 16 a 29 años	s.d.	s.d.	s.d.	s.d.
Población ocupada	335	24,01	s.d.	s.d.
Población ocupada con carácter eventual	35	10,45	s.d.	s.d.
Población ocupada no cualificada	65	19,40	s.d.	s.d.
Edificación y vivienda (2011)				
Viviendas familiares	455		3.565	
Viviendas principales	425	93,41	3.315	92,99
Viviendas secundarias	s.d.	s.d.	s.d.	s.d.
Viviendas vacías	s.d.	s.d.	s.d.	s.d.
Viviendas unifamiliares (5)	225	49,45	1.040	29,17
Viviendas en edificios de vivienda plurifamiliar (6)	230	50,55	2.450	68,72
Viviendas con superficie menor de 30m ²	0	0,00	40	1,12
Viviendas sin cuarto de aseo con inodoro	0	0,00	45	1,26
Viviendas sin baño o ducha	0	0,00	80	2,24
Viviendas en edificios en estado ruinoso, malo o deficiente	0	0,00	80	2,24
Viviendas en edificios anteriores a 1940	0	0,00	s.d.	s.d.
Viviendas en edificios de 4 o más plantas	s.d.	s.d.	s.d.	s.d.
Viv. ppls. en edificios de 4 plantas o más sin ascensor	s.d.	s.d.	s.d.	s.d.
Viviendas principales con calefacción individual	s.d.	s.d.	s.d.	s.d.
Viviendas principales con calefacción colectiva	s.d.	s.d.	s.d.	s.d.
Viviendas principales sin calefacción	s.d.	s.d.	s.d.	s.d.
Superficie media útil por habitante (m ²)	27,72		30,02	

DATOS SOCIODEMOGRÁFICOS. Sección censal: 1103205002 AEV: 11032002

Población (2011)	Sección censal		AEV	
	Valores absolutos	%	Valores absolutos	%
Población total	1.260		9.500	
Población menor de 15 años	0	0,00	1.325	13,95
Población de 16 a 29 años	180	14,29	1.930	20,32
Población de 16 años y más	880	69,84	7.790	82,00
Población de 75 años y más	0	0,00	125	1,32
Población extranjera	20	1,59	s.d.	s.d.
Población extranjera menor de 15 años	s.d.	s.d.	s.d.	s.d.
Hogares (2011)				
Hogares	465		3.315	
Hogares unipersonales de mayores de 65 años	50	10,75	185	5,58
Hogares con un adulto y uno o más menores	20	4,30	210	6,33
Nivel educativo y situación laboral (2011)				
Población sin estudios	100	11,30	1.420	18,23
Población activa de 16 años o más	585	46,43	5.350	56,32
Población parada 16 años o más	s.d.	s.d.	s.d.	s.d.
Población activa de 16 a 29 años	95	52,78	1.210	62,69
Población parada de 16 a 29 años	s.d.	s.d.	s.d.	s.d.
Población ocupada	s.d.	s.d.	s.d.	s.d.
Población ocupada con carácter eventual	s.d.	s.d.	s.d.	s.d.
Población ocupada no cualificada	s.d.	s.d.	s.d.	s.d.
Edificación y vivienda (2011)				
Viviendas familiares	495		3.565	
Viviendas principales	465	93,94	3.315	92,99
Viviendas secundarias	s.d.	s.d.	s.d.	s.d.
Viviendas vacías	s.d.	s.d.	s.d.	s.d.
Viviendas unifamiliares (5)	85	17,17	1.040	29,17
Viviendas en edificios de vivienda plurifamiliar (6)	410	82,83	2.450	68,72
Viviendas con superficie menor de 30m ²	0	0,00	40	1,12
Viviendas sin cuarto de aseo con inodoro	0	0,00	45	1,26
Viviendas sin baño o ducha	0	0,00	80	2,24
Viviendas en edificios en estado ruinoso, malo o deficiente	20	4,04	80	2,24
Viviendas en edificios anteriores a 1940	0	0,00	s.d.	s.d.
Viviendas en edificios de 4 o más plantas	275	55,56	s.d.	s.d.
Viv. ppls. en edificios de 4 plantas o más sin ascensor	0	0,00	s.d.	s.d.
Viviendas principales con calefacción individual	s.d.	s.d.	s.d.	s.d.
Viviendas principales con calefacción colectiva	s.d.	s.d.	s.d.	s.d.
Viviendas principales sin calefacción	s.d.	s.d.	s.d.	s.d.
Superficie media útil por habitante (m ²)	25,54		30,02	

DATOS SOCIODEMOGRÁFICOS. Sección censal: 1103205007 AEV: 11032002

Población (2011)	Sección censal		AEV	
	Valores absolutos	%	Valores absolutos	%
Población total	3.200		9.500	
Población menor de 15 años	480	15,00	1.325	13,95
Población de 16 a 29 años	620	19,38	1.930	20,32
Población de 16 años y más	2.720	85,00	7.790	82,00
Población de 75 años y más	0	0,00	125	1,32
Población extranjera	s.d.	s.d.	s.d.	s.d.
Población extranjera menor de 15 años	s.d.	s.d.	s.d.	s.d.
Hogares (2011)				
Hogares	1.190		3.315	
Hogares unipersonales de mayores de 65 años	80	6,72	185	5,58
Hogares con un adulto y uno o más menores	70	5,88	210	6,33
Nivel educativo y situación laboral (2011)				
Población sin estudios	515	18,93	1.420	18,23
Población activa de 16 años o más	1.895	59,22	5.350	56,32
Población parada 16 años o más	1.080	56,99	s.d.	s.d.
Población activa de 16 a 29 años	395	63,71	1.210	62,69
Población parada de 16 a 29 años	s.d.	s.d.	s.d.	s.d.
Población ocupada	815	25,47	s.d.	s.d.
Población ocupada con carácter eventual	0	0,00	s.d.	s.d.
Población ocupada no cualificada	25	3,07	s.d.	s.d.
Edificación y vivienda (2011)				
Viviendas familiares	1.210		3.565	
Viviendas principales	1.190	98,35	3.315	92,99
Viviendas secundarias	0	0,00	s.d.	s.d.
Viviendas vacías	25	2,07	s.d.	s.d.
Viviendas unifamiliares (5)	435	35,95	1.040	29,17
Viviendas en edificios de vivienda plurifamiliar (6)	775	64,05	2.450	68,72
Viviendas con superficie menor de 30m ²	25	2,10	40	1,12
Viviendas sin cuarto de aseo con inodoro	0	0,00	45	1,26
Viviendas sin baño o ducha	60	5,04	80	2,24
Viviendas en edificios en estado ruinoso, malo o deficiente	0	0,00	80	2,24
Viviendas en edificios anteriores a 1940	0	0,00	s.d.	s.d.
Viviendas en edificios de 4 o más plantas	375	30,99	s.d.	s.d.
Viv. ppls. en edificios de 4 plantas o más sin ascensor	s.d.	s.d.	s.d.	s.d.
Viviendas principales con calefacción individual	s.d.	s.d.	s.d.	s.d.
Viviendas principales con calefacción colectiva	s.d.	s.d.	s.d.	s.d.
Viviendas principales sin calefacción	s.d.	s.d.	s.d.	s.d.
Superficie media útil por habitante (m ²)	34,03		30,02	

DATOS SOCIODEMOGRÁFICOS. Sección censal: 1103205009 AEV: 11032002

Población (2011)	Sección censal		AEV	
	Valores absolutos	%	Valores absolutos	%
Población total	1.765		9.500	
Población menor de 15 años	240	13,60	1.325	13,95
Población de 16 a 29 años	370	20,96	1.930	20,32
Población de 16 años y más	1.520	86,12	7.790	82,00
Población de 75 años y más	125	7,08	125	1,32
Población extranjera	25	1,42	s.d.	s.d.
Población extranjera menor de 15 años	s.d.	s.d.	s.d.	s.d.
Hogares (2011)				
Hogares	590		3.315	
Hogares unipersonales de mayores de 65 años	30	5,08	185	5,58
Hogares con un adulto y uno o más menores	25	4,24	210	6,33
Nivel educativo y situación laboral (2011)				
Población sin estudios	380	24,92	1.420	18,23
Población activa de 16 años o más	1.115	63,17	5.350	56,32
Población parada 16 años o más	630	56,50	s.d.	s.d.
Población activa de 16 a 29 años	290	78,38	1.210	62,69
Población parada de 16 a 29 años	s.d.	s.d.	s.d.	s.d.
Población ocupada	485	27,48	s.d.	s.d.
Población ocupada con carácter eventual	0	0,00	s.d.	s.d.
Población ocupada no cualificada	135	27,84	s.d.	s.d.
Edificación y vivienda (2011)				
Viviendas familiares	745		3.565	
Viviendas principales	590	79,19	3.315	92,99
Viviendas secundarias	60	8,05	s.d.	s.d.
Viviendas vacías	95	12,75	s.d.	s.d.
Viviendas unifamiliares (5)	295	39,60	1.040	29,17
Viviendas en edificios de vivienda plurifamiliar (6)	390	52,35	2.450	68,72
Viviendas con superficie menor de 30m ²	15	2,54	40	1,12
Viviendas sin cuarto de aseo con inodoro	0	0,00	45	1,26
Viviendas sin baño o ducha	20	3,39	80	2,24
Viviendas en edificios en estado ruinoso, malo o deficiente	60	8,05	80	2,24
Viviendas en edificios anteriores a 1940	s.d.	s.d.	s.d.	s.d.
Viviendas en edificios de 4 o más plantas	s.d.	s.d.	s.d.	s.d.
Viv. pples. en edificios de 4 plantas o más sin ascensor	s.d.	s.d.	s.d.	s.d.
Viviendas principales con calefacción individual	s.d.	s.d.	s.d.	s.d.
Viviendas principales con calefacción colectiva	s.d.	s.d.	s.d.	s.d.
Viviendas principales sin calefacción	s.d.	s.d.	s.d.	s.d.
Superficie media útil por habitante (m ²)	35,88		30,02	

INDICADORES DE VULNERABILIDAD AEV: 11032002

	AEV	Municipio	Comunidad Autónoma	España
Vulnerabilidad sociodemográfica				
% de población de 75 años y más años	1,32	5,65	7,32	8,71
% de hogares unipersonales de mayores de 65 años	5,58	6,26	8,65	9,45
% de hogares con un adulto y uno o más menores	6,33	6,41	5,21	4,83
% de población extranjera (7)	s.d.	1,38	7,88	11,26
% de población extranjera menor de 15 años (8)	s.d.	0,93	0,93	12,30
Vulnerabilidad socioeconómica				
% de población en paro (IBVU)	s.d.	50,61	38,89	29,64
% de población juvenil en paro (9)	s.d.	63,37	53,55	44,81
% de ocupados eventuales	s.d.	1,02	26,49	19,35
% de ocupados no cualificados	s.d.	13,24	13,54	11,03
% de población sin estudios (IBVU)	18,23	18,29	14,83	10,92
Vulnerabilidad residencial				
% de viviendas con una superficie menor de 30 m ²	1,12	0,41	0,27	0,28
Superficie media útil por habitante (m ²)	30,02	40,26	57,18	51,82
% de viviendas sin cuarto de aseo con inodoro	1,26	1,31	0,58	0,41
% de viviendas sin baño o ducha	2,24	1,05	0,58	0,37
% de viviendas en estado ruinoso, malo o deficiente (IBVU)	2,24	8,63	6,38	6,99
% de viviendas en edificios anteriores a 1940	s.d.	3,45	8,70	13,20
% de viv. ppales. en edificios de 4 o más plantas sin ascensor	s.d.	85,41	26,84	25,50
% de viviendas principales sin calefacción	s.d.	41,72	75,16	43,14

Definiciones y Síntesis Metodológica

ESTE CATÁLOGO REFERIDO A 2011 SÓLO IDENTIFICA ÁREAS ESTADÍSTICAS VULNERABLES (AEV), NO BARRIOS VULNERABLES

ÁREA ESTADÍSTICA VULNERABLE (AEV):

Agrupación de secciones censales colindantes y de cierta homogeneidad urbanística, de entre 3.500 y 15.000 habitantes en las que, al menos, uno de los tres Indicadores Básicos de Vulnerabilidad Urbana (IBVU Estudios, IBVU Vivienda o IBVU Paro) del conjunto supera el valor establecido como referencia de vulnerabilidad.

- IBVU Estudios: Porcentaje de población analfabeta y sin estudios de 16 años o más, sobre el total de población de 16 años o más. Valor de referencia de vulnerabilidad (2011): 16,38%.

- IBVU Vivienda: Porcentaje de viviendas familiares (principales, secundarias, vacías) en edificios en estado ruinoso, malo o deficiente, sobre el total de viviendas familiares (principales, secundarias, vacías). Valor de referencia de vulnerabilidad (2011): 17,50 %.

- IBVU Paro: Porcentaje de la población de 16 años o más en situación de paro, respecto al total de población activa de 16 años o más. Valor de referencia de vulnerabilidad (2011): 42,33 %.

Las Áreas Estadísticas Vulnerables (AEV) son el resultado de un análisis detallado de los tres Indicadores Básicos de Vulnerabilidad Urbana (IBVU) sobre las secciones censales, realizado en gabinete, teniendo en cuenta el soporte urbano real, y por tanto definiendo continuidades, delimitando barreras y realizando, dentro de lo que permite la fotografía aérea, un primer análisis de la homogeneidad morfológica de los espacios.

BARRIO VULNERABLE (BV) (Sólo 2001):

Se entiende por Barrio Vulnerable (BV) un conjunto urbano de cierta homogeneidad y continuidad urbanística, delimitado partiendo siempre de un Área Estadística Vulnerable (AEV), pero perfilando esta delimitación estadística en base a los 3 IBVU mencionados desde el punto de vista urbanístico, buscando por tanto una mayor correspondencia con los tejidos morfológicos de las ciudades. La delimitación de Barrios Vulnerables se realizó sólo en el Catálogo de 2001, partiendo de las Áreas Estadísticas Vulnerables previamente identificadas en 2001, perfilando su delimitación con trabajo de campo y la información aportada por los técnicos municipales contactados en cada Ayuntamiento, quedando definida la delimitación de cada BV en función de estos datos. El Catálogo de 2001 incluía, para cada uno de estos BV una "Descripción Urbanística", que trataba de reflejar su realidad actual tanto urbana como social.

El presente Catálogo de 2011 sólo contempla la delimitación de AEV de 2011, sin que se haya realizado la delimitación de BV ni las correspondientes fichas de "Descripción Urbanística" de 2011. No obstante, y para comparar la evolución de los BV identificados en 2001, en la ficha de cada AEV de 2011 se recoge la delimitación de BV de 2001, si hubiera coincidencia aproximada.

SÍNTESIS METODOLÓGICA (2011):

El cuerpo de estudio del Catálogo de Barrios Vulnerables de 2011 sigue el criterio establecido en los Catálogos anteriores: centrándose en los municipios mayores de 50.000 habitantes y capitales de provincia. De este modo, el ámbito de análisis del Catálogo de 2011 cuenta con un total de 147 ciudades, 8 más que en el Catálogo de 2001 y 30 más que en el Catálogo de 1991.

Los trabajos del Catálogo de 2011, siguen la misma metodología que los de 1991, 2001, y 2006, con la única particularidad de que sólo identifican las Áreas Estadísticas Vulnerables, sin realizar el análisis urbanístico detallado que permitía identificar a partir de ellas los Barrios Vulnerables.

Para su desarrollo se ha partido del análisis de la evolución de los Barrios Vulnerables identificados en 2001, viendo primero si seguían o no siendo vulnerables en el año 2011. Posteriormente, se han identificado las nuevas Áreas Estadísticas Vulnerables no coincidentes con Barrios Vulnerables identificados en el Catálogo de 2001, incluyendo también las ciudades que no contaban con Barrios Vulnerables en 2001.

Una vez identificadas las secciones censales que, en cada una de las fechas de estudio, superan los umbrales de referencia (para uno o varios de los 3 Indicadores Básicos de Vulnerabilidad Urbana IBVU), se procede a agrupar estas secciones en Áreas Estadísticas Vulnerables (AEV).

La metodología detallada completa puede consultarse en:

http://www.fomento.gob.es/MFOM.BarriosVulnerables/static/adjunto/Sintesis_metodologica_general_catalogo_bbvv.pdf

NOTAS:

- (5) Viviendas Unifamiliares: Número de viviendas en edificios con uso predominantemente residencial que sólo tienen una vivienda.
- (6) Viviendas en edificios de Vivienda Plurifamiliar: Número de viviendas en edificios con uso predominantemente residencial que tienen más un inmueble. (El Censo de 2011 define Inmueble como: Unidad operativa usada en el cuaderno de recorrido del agente censal, que corresponde, según su uso, a una vivienda o un local. Cada inmueble se corresponde con una combinación diferente de los valores de planta y puerta).
- (7) Porcentaje de Población Extranjera: Porcentaje de personas de nacionalidad extranjera, respecto al total de población. (%)
- (8) Porcentaje de Población Extranjera menor de 15 años: Porcentaje de menores de 15 años de edad con nacionalidad extranjera, respecto al total de población menor de 15 años. (%)
- (9) Porcentaje de Población juvenil en paro: Porcentaje de la población de 16 a 29 años en situación de paro respecto al total de población activa de 16 a 29 años. (%)