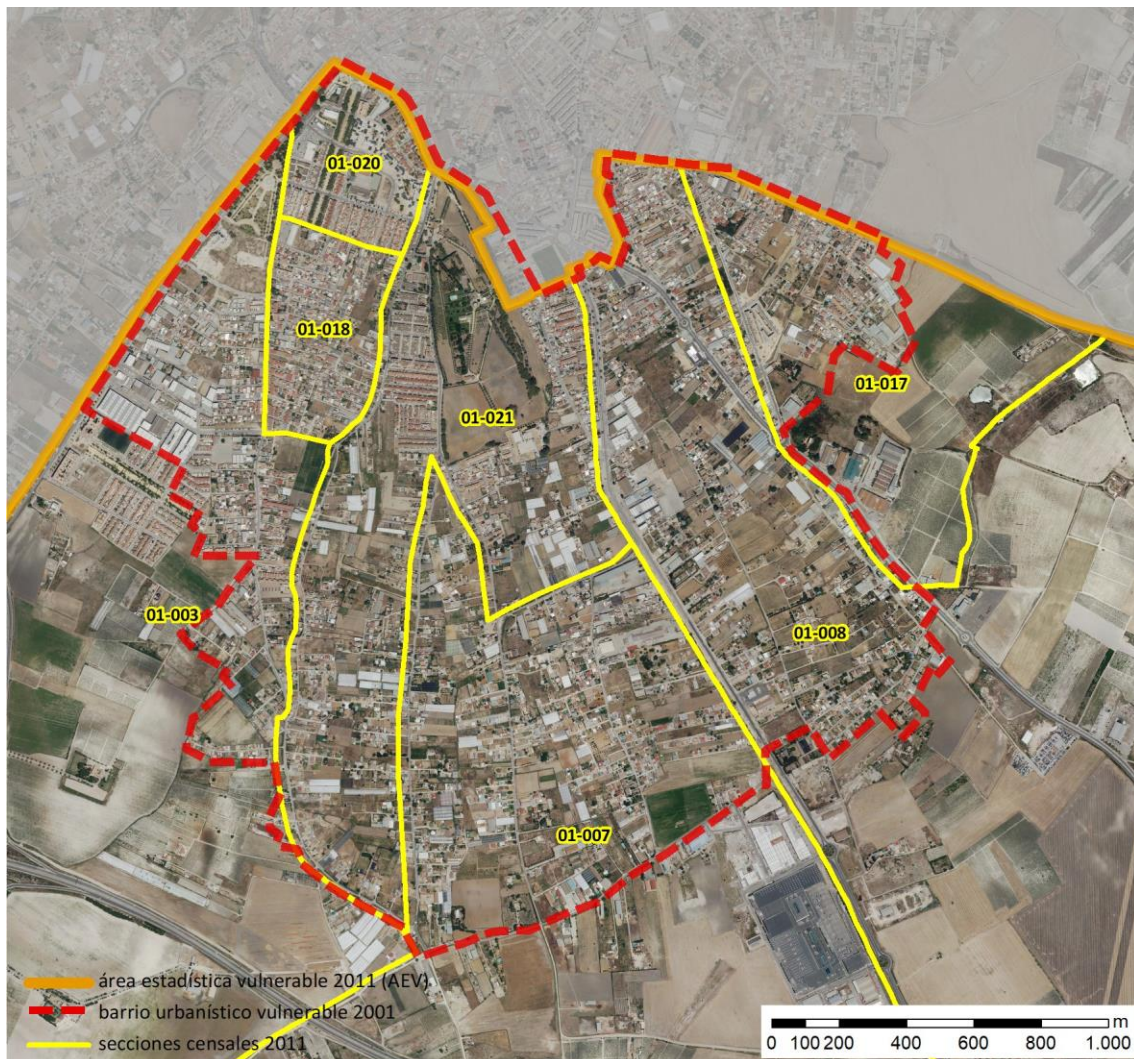


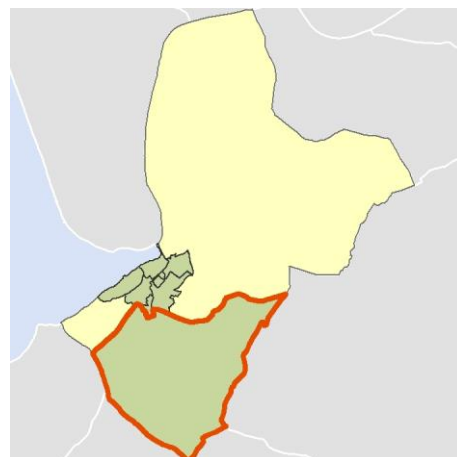
Ficha AEV (Área Estadística Vulnerable): 11032004



Localización en detalle del AEV

Datos básicos

Población del AEV	11.640
Viviendas	4.045
Densidad población (pob/Km ²)	282,73
Densidad vivienda (Viv/Ha)	0,98
Superficie (Ha)	4.117,00
Nº de secciones censales del AEV	7



Localización del AEV dentro del término municipal

Indicadores básicos de vulnerabilidad (IBVU)

	Valor del AEV	Valor de referencia de vulnerabilidad ⁽¹⁾
IBVU Estudios ⁽²⁾	15,90 %	16,38 %
IBVU Viviendas ⁽³⁾	9,52 %	17,50 %
IBVU Paro ⁽⁴⁾	s.d. %	42,33 %

(1) Valor que se ha tomado como referencia de vulnerabilidad para cada IBVU.

(2) IBVU Estudios: Porcentaje de población analfabeta y sin estudios de 16 años o más, sobre el total de población de 16 años o más.

(3) IBVU Vivienda: Porcentaje de viviendas familiares en edificios en estado ruinoso, malo o deficiente, sobre el total de viviendas familiares.

(4) IBVU Paro: Porcentaje de la población de 16 años o más en situación de paro, respecto al total de población activa de 16 años o más.

DATOS SOCIODEMOGRÁFICOS. Sección censal: 1103201003 AEV: 11032004

	Sección censal		AEV	
	Valores absolutos	%	Valores absolutos	%
Población (2011)				
Población total	2.165		11.640	
Población menor de 15 años	615	28,41	2.525	21,69
Población de 16 a 29 años	365	16,86	2.345	20,15
Población de 16 años y más	1.550	71,59	8.650	74,31
Población de 75 años y más	s.d.	s.d.	s.d.	s.d.
Población extranjera	45	2,08	s.d.	s.d.
Población extranjera menor de 15 años	s.d.	s.d.	s.d.	s.d.
Hogares (2011)				
Hogares	645		3.735	
Hogares unipersonales de mayores de 65 años	0	0,00	15	0,40
Hogares con un adulto y uno o más menores	55	8,53	355	9,50
Nivel educativo y situación laboral (2011)				
Población sin estudios	95	6,13	1.375	15,90
Población activa de 16 años o más	1.300	60,05	6.315	54,25
Población parada 16 años o más	595	45,77	s.d.	s.d.
Población activa de 16 a 29 años	320	87,67	s.d.	s.d.
Población parada de 16 a 29 años	150	46,88	s.d.	s.d.
Población ocupada	705	32,56	s.d.	s.d.
Población ocupada con carácter eventual	0	0,00	s.d.	s.d.
Población ocupada no cualificada	160	22,70	s.d.	s.d.
Edificación y vivienda (2011)				
Viviendas familiares	645		4.045	
Viviendas principales	645	100,00	3.735	92,34
Viviendas secundarias	0	0,00	s.d.	s.d.
Viviendas vacías	0	0,00	s.d.	s.d.
Viviendas unifamiliares (5)	520	80,62	2.925	72,31
Viviendas en edificios de vivienda plurifamiliar (6)	125	19,38	995	24,60
Viviendas con superficie menor de 30m ²	0	0,00	0	s.d.
Viviendas sin cuarto de aseo con inodoro	0	0,00	25	0,62
Viviendas sin baño o ducha	0	0,00	25	0,62
Viviendas en edificios en estado ruinoso, malo o deficiente	25	3,88	385	9,52
Viviendas en edificios anteriores a 1940	0	0,00	0	0,00
Viviendas en edificios de 4 o más plantas	0	0,00	s.d.	s.d.
Viv. ppls. en edificios de 4 plantas o más sin ascensor	s.d.	s.d.	s.d.	s.d.
Viviendas principales con calefacción individual	s.d.	s.d.	s.d.	s.d.
Viviendas principales con calefacción colectiva	s.d.	s.d.	s.d.	s.d.
Viviendas principales sin calefacción	s.d.	s.d.	s.d.	s.d.
Superficie media útil por habitante (m ²)	26,81		30,03	

DATOS SOCIODEMOGRÁFICOS. Sección censal: 1103201007 AEV: 11032004

Población (2011)	Sección censal		AEV	
	Valores absolutos	%	Valores absolutos	%
Población total	615		11.640	
Población menor de 15 años	0	0,00	2.525	21,69
Población de 16 a 29 años	140	22,76	2.345	20,15
Población de 16 años y más	510	82,93	8.650	74,31
Población de 75 años y más	s.d.	s.d.	s.d.	s.d.
Población extranjera	25	4,07	s.d.	s.d.
Población extranjera menor de 15 años	s.d.	s.d.	s.d.	s.d.
Hogares (2011)				
Hogares	205		3.735	
Hogares unipersonales de mayores de 65 años	0	0,00	15	0,40
Hogares con un adulto y uno o más menores	0	0,00	355	9,50
Nivel educativo y situación laboral (2011)				
Población sin estudios	70	13,73	1.375	15,90
Población activa de 16 años o más	330	53,66	6.315	54,25
Población parada 16 años o más	s.d.	s.d.	s.d.	s.d.
Población activa de 16 a 29 años	s.d.	s.d.	s.d.	s.d.
Población parada de 16 a 29 años	s.d.	s.d.	s.d.	s.d.
Población ocupada	s.d.	s.d.	s.d.	s.d.
Población ocupada con carácter eventual	s.d.	s.d.	s.d.	s.d.
Población ocupada no cualificada	s.d.	s.d.	s.d.	s.d.
Edificación y vivienda (2011)				
Viviendas familiares	245		4.045	
Viviendas principales	205	83,67	3.735	92,34
Viviendas secundarias	s.d.	s.d.	s.d.	s.d.
Viviendas vacías	s.d.	s.d.	s.d.	s.d.
Viviendas unifamiliares (5)	225	91,84	2.925	72,31
Viviendas en edificios de vivienda plurifamiliar (6)	20	8,16	995	24,60
Viviendas con superficie menor de 30m ²	0	0,00	0	s.d.
Viviendas sin cuarto de aseo con inodoro	0	0,00	25	0,62
Viviendas sin baño o ducha	0	0,00	25	0,62
Viviendas en edificios en estado ruinoso, malo o deficiente	185	75,51	385	9,52
Viviendas en edificios anteriores a 1940	0	0,00	0	0,00
Viviendas en edificios de 4 o más plantas	s.d.	s.d.	s.d.	s.d.
Viv. ppls. en edificios de 4 plantas o más sin ascensor	s.d.	s.d.	s.d.	s.d.
Viviendas principales con calefacción individual	s.d.	s.d.	s.d.	s.d.
Viviendas principales con calefacción colectiva	s.d.	s.d.	s.d.	s.d.
Viviendas principales sin calefacción	s.d.	s.d.	s.d.	s.d.
Superficie media útil por habitante (m ²)	37,85		30,03	

DATOS SOCIODEMOGRÁFICOS. Sección censal: 1103201008 AEV: 11032004

Población (2011)	Sección censal		AEV	
	Valores absolutos	%	Valores absolutos	%
Población total	1.285		11.640	
Población menor de 15 años	0	0,00	2.525	21,69
Población de 16 a 29 años	340	26,46	2.345	20,15
Población de 16 años y más	915	71,21	8.650	74,31
Población de 75 años y más	0	0,00	s.d.	s.d.
Población extranjera	s.d.	s.d.	s.d.	s.d.
Población extranjera menor de 15 años	s.d.	s.d.	s.d.	s.d.
Hogares (2011)				
Hogares	410		3.735	
Hogares unipersonales de mayores de 65 años	0	0,00	15	0,40
Hogares con un adulto y uno o más menores	105	25,61	355	9,50
Nivel educativo y situación laboral (2011)				
Población sin estudios	240	26,23	1.375	15,90
Población activa de 16 años o más	575	44,75	6.315	54,25
Población parada 16 años o más	s.d.	s.d.	s.d.	s.d.
Población activa de 16 a 29 años	220	64,71	s.d.	s.d.
Población parada de 16 a 29 años	s.d.	s.d.	s.d.	s.d.
Población ocupada	s.d.	s.d.	s.d.	s.d.
Población ocupada con carácter eventual	s.d.	s.d.	s.d.	s.d.
Población ocupada no cualificada	s.d.	s.d.	s.d.	s.d.
Edificación y vivienda (2011)				
Viviendas familiares	585		4.045	
Viviendas principales	410	70,09	3.735	92,34
Viviendas secundarias	s.d.	s.d.	s.d.	s.d.
Viviendas vacías	s.d.	s.d.	s.d.	s.d.
Viviendas unifamiliares (5)	545	93,16	2.925	72,31
Viviendas en edificios de vivienda plurifamiliar (6)	0	0,00	995	24,60
Viviendas con superficie menor de 30m ²	0	0,00	0	s.d.
Viviendas sin cuarto de aseo con inodoro	10	2,44	25	0,62
Viviendas sin baño o ducha	10	2,44	25	0,62
Viviendas en edificios en estado ruinoso, malo o deficiente	0	0,00	385	9,52
Viviendas en edificios anteriores a 1940	0	0,00	0	0,00
Viviendas en edificios de 4 o más plantas	0	0,00	s.d.	s.d.
Viv. pples. en edificios de 4 plantas o más sin ascensor	s.d.	s.d.	s.d.	s.d.
Viviendas principales con calefacción individual	s.d.	s.d.	s.d.	s.d.
Viviendas principales con calefacción colectiva	s.d.	s.d.	s.d.	s.d.
Viviendas principales sin calefacción	s.d.	s.d.	s.d.	s.d.
Superficie media útil por habitante (m ²)	40,97		30,03	

DATOS SOCIODEMOGRÁFICOS. Sección censal: 1103201017 AEV: 11032004

	Sección censal		AEV	
	Valores absolutos	%	Valores absolutos	%
Población (2011)				
Población total	1.675		11.640	
Población menor de 15 años	315	18,81	2.525	21,69
Población de 16 a 29 años	675	40,30	2.345	20,15
Población de 16 años y más	1.360	81,19	8.650	74,31
Población de 75 años y más	0	0,00	s.d.	s.d.
Población extranjera	s.d.	s.d.	s.d.	s.d.
Población extranjera menor de 15 años	s.d.	s.d.	s.d.	s.d.
Hogares (2011)				
Hogares	585		3.735	
Hogares unipersonales de mayores de 65 años	0	0,00	15	0,40
Hogares con un adulto y uno o más menores	50	8,55	355	9,50
Nivel educativo y situación laboral (2011)				
Población sin estudios	340	25,00	1.375	15,90
Población activa de 16 años o más	1.030	61,49	6.315	54,25
Población parada 16 años o más	465	45,15	s.d.	s.d.
Población activa de 16 a 29 años	550	81,48	s.d.	s.d.
Población parada de 16 a 29 años	240	43,64	s.d.	s.d.
Población ocupada	565	33,73	s.d.	s.d.
Población ocupada con carácter eventual	0	0,00	s.d.	s.d.
Población ocupada no cualificada	185	32,74	s.d.	s.d.
Edificación y vivienda (2011)				
Viviendas familiares	620		4.045	
Viviendas principales	585	94,35	3.735	92,34
Viviendas secundarias	s.d.	s.d.	s.d.	s.d.
Viviendas vacías	s.d.	s.d.	s.d.	s.d.
Viviendas unifamiliares (5)	275	44,35	2.925	72,31
Viviendas en edificios de vivienda plurifamiliar (6)	345	55,65	995	24,60
Viviendas con superficie menor de 30m ²	0	0,00	0	s.d.
Viviendas sin cuarto de aseo con inodoro	0	0,00	25	0,62
Viviendas sin baño o ducha	0	0,00	25	0,62
Viviendas en edificios en estado ruinoso, malo o deficiente	15	2,42	385	9,52
Viviendas en edificios anteriores a 1940	0	0,00	0	0,00
Viviendas en edificios de 4 o más plantas	195	31,45	s.d.	s.d.
Viv. pples. en edificios de 4 plantas o más sin ascensor	s.d.	s.d.	s.d.	s.d.
Viviendas principales con calefacción individual	s.d.	s.d.	s.d.	s.d.
Viviendas principales con calefacción colectiva	s.d.	s.d.	s.d.	s.d.
Viviendas principales sin calefacción	s.d.	s.d.	s.d.	s.d.
Superficie media útil por habitante (m ²)	33,31		30,03	

DATOS SOCIODEMOGRÁFICOS. Sección censal: 1103201018 AEV: 11032004

	Sección censal		AEV	
	Valores absolutos	%	Valores absolutos	%
Población (2011)				
Población total	1.250		11.640	
Población menor de 15 años	305	24,40	2.525	21,69
Población de 16 a 29 años	260	20,80	2.345	20,15
Población de 16 años y más	950	76,00	8.650	74,31
Población de 75 años y más	0	0,00	s.d.	s.d.
Población extranjera	s.d.	s.d.	s.d.	s.d.
Población extranjera menor de 15 años	s.d.	s.d.	s.d.	s.d.
Hogares (2011)				
Hogares	405		3.735	
Hogares unipersonales de mayores de 65 años	15	3,70	15	0,40
Hogares con un adulto y uno o más menores	25	6,17	355	9,50
Nivel educativo y situación laboral (2011)				
Población sin estudios	215	22,75	1.375	15,90
Población activa de 16 años o más	670	53,60	6.315	54,25
Población parada 16 años o más	365	54,48	s.d.	s.d.
Población activa de 16 a 29 años	215	82,69	s.d.	s.d.
Población parada de 16 a 29 años	s.d.	s.d.	s.d.	s.d.
Población ocupada	305	24,40	s.d.	s.d.
Población ocupada con carácter eventual	20	6,56	s.d.	s.d.
Población ocupada no cualificada	70	22,95	s.d.	s.d.
Edificación y vivienda (2011)				
Viviendas familiares	405		4.045	
Viviendas principales	405	100,00	3.735	92,34
Viviendas secundarias	s.d.	s.d.	s.d.	s.d.
Viviendas vacías	s.d.	s.d.	s.d.	s.d.
Viviendas unifamiliares (5)	335	82,72	2.925	72,31
Viviendas en edificios de vivienda plurifamiliar (6)	0	0,00	995	24,60
Viviendas con superficie menor de 30m ²	0	0,00	0	s.d.
Viviendas sin cuarto de aseo con inodoro	0	0,00	25	0,62
Viviendas sin baño o ducha	0	0,00	25	0,62
Viviendas en edificios en estado ruinoso, malo o deficiente	30	7,41	385	9,52
Viviendas en edificios anteriores a 1940	0	0,00	0	0,00
Viviendas en edificios de 4 o más plantas	0	0,00	s.d.	s.d.
Viv. ppls. en edificios de 4 plantas o más sin ascensor	s.d.	s.d.	s.d.	s.d.
Viviendas principales con calefacción individual	s.d.	s.d.	s.d.	s.d.
Viviendas principales con calefacción colectiva	s.d.	s.d.	s.d.	s.d.
Viviendas principales sin calefacción	s.d.	s.d.	s.d.	s.d.
Superficie media útil por habitante (m ²)	25,92		30,03	

DATOS SOCIODEMOGRÁFICOS. Sección censal: 1103201020 AEV: 11032004

	Sección censal		AEV	
	Valores absolutos	%	Valores absolutos	%
Población (2011)				
Población total	2.645		11.640	
Población menor de 15 años	740	27,98	2.525	21,69
Población de 16 a 29 años	340	12,85	2.345	20,15
Población de 16 años y más	1.905	72,02	8.650	74,31
Población de 75 años y más	150	5,67	s.d.	s.d.
Población extranjera	30	1,13	s.d.	s.d.
Población extranjera menor de 15 años	s.d.	s.d.	s.d.	s.d.
Hogares (2011)				
Hogares	785		3.735	
Hogares unipersonales de mayores de 65 años	0	0,00	15	0,40
Hogares con un adulto y uno o más menores	65	8,28	355	9,50
Nivel educativo y situación laboral (2011)				
Población sin estudios	180	9,45	1.375	15,90
Población activa de 16 años o más	1.290	48,77	6.315	54,25
Población parada 16 años o más	585	45,35	s.d.	s.d.
Población activa de 16 a 29 años	155	45,59	s.d.	s.d.
Población parada de 16 a 29 años	s.d.	s.d.	s.d.	s.d.
Población ocupada	705	26,65	s.d.	s.d.
Población ocupada con carácter eventual	0	0,00	s.d.	s.d.
Población ocupada no cualificada	30	4,26	s.d.	s.d.
Edificación y vivienda (2011)				
Viviendas familiares	845		4.045	
Viviendas principales	785	92,90	3.735	92,34
Viviendas secundarias	35	4,14	s.d.	s.d.
Viviendas vacías	25	2,96	s.d.	s.d.
Viviendas unifamiliares (5)	360	42,60	2.925	72,31
Viviendas en edificios de vivienda plurifamiliar (6)	470	55,62	995	24,60
Viviendas con superficie menor de 30m ²	0	0,00	0	s.d.
Viviendas sin cuarto de aseo con inodoro	15	1,91	25	0,62
Viviendas sin baño o ducha	0	0,00	25	0,62
Viviendas en edificios en estado ruinoso, malo o deficiente	0	0,00	385	9,52
Viviendas en edificios anteriores a 1940	0	0,00	0	0,00
Viviendas en edificios de 4 o más plantas	0	0,00	s.d.	s.d.
Viv. ppls. en edificios de 4 plantas o más sin ascensor	s.d.	s.d.	s.d.	s.d.
Viviendas principales con calefacción individual	260	33,12	s.d.	s.d.
Viviendas principales con calefacción colectiva	s.d.	s.d.	s.d.	s.d.
Viviendas principales sin calefacción	s.d.	s.d.	s.d.	s.d.
Superficie media útil por habitante (m ²)	23,96		30,03	

DATOS SOCIODEMOGRÁFICOS. Sección censal: 1103201021 AEV: 11032004

	Sección censal		AEV	
	Valores absolutos	%	Valores absolutos	%
Población (2011)				
Población total	2.005		11.640	
Población menor de 15 años	550	27,43	2.525	21,69
Población de 16 a 29 años	225	11,22	2.345	20,15
Población de 16 años y más	1.460	72,82	8.650	74,31
Población de 75 años y más	125	6,23	s.d.	s.d.
Población extranjera	s.d.	s.d.	s.d.	s.d.
Población extranjera menor de 15 años	s.d.	s.d.	s.d.	s.d.
Hogares (2011)				
Hogares	700		3.735	
Hogares unipersonales de mayores de 65 años	0	0,00	15	0,40
Hogares con un adulto y uno o más menores	55	7,86	355	9,50
Nivel educativo y situación laboral (2011)				
Población sin estudios	235	16,10	1.375	15,90
Población activa de 16 años o más	1.120	55,86	6.315	54,25
Población parada 16 años o más	465	41,52	s.d.	s.d.
Población activa de 16 a 29 años	160	71,11	s.d.	s.d.
Población parada de 16 a 29 años	65	40,63	s.d.	s.d.
Población ocupada	655	32,67	s.d.	s.d.
Población ocupada con carácter eventual	0	0,00	s.d.	s.d.
Población ocupada no cualificada	30	4,58	s.d.	s.d.
Edificación y vivienda (2011)				
Viviendas familiares	700		4.045	
Viviendas principales	700	100,00	3.735	92,34
Viviendas secundarias	0	0,00	s.d.	s.d.
Viviendas vacías	0	0,00	s.d.	s.d.
Viviendas unifamiliares (5)	665	95,00	2.925	72,31
Viviendas en edificios de vivienda plurifamiliar (6)	35	5,00	995	24,60
Viviendas con superficie menor de 30m ²	0	0,00	0	s.d.
Viviendas sin cuarto de aseo con inodoro	0	0,00	25	0,62
Viviendas sin baño o ducha	15	2,14	25	0,62
Viviendas en edificios en estado ruinoso, malo o deficiente	130	18,57	385	9,52
Viviendas en edificios anteriores a 1940	0	0,00	0	0,00
Viviendas en edificios de 4 o más plantas	0	0,00	s.d.	s.d.
Viv. pples. en edificios de 4 plantas o más sin ascensor	s.d.	s.d.	s.d.	s.d.
Viviendas principales con calefacción individual	s.d.	s.d.	s.d.	s.d.
Viviendas principales con calefacción colectiva	s.d.	s.d.	s.d.	s.d.
Viviendas principales sin calefacción	s.d.	s.d.	s.d.	s.d.
Superficie media útil por habitante (m ²)	29,68		30,03	

INDICADORES DE VULNERABILIDAD AEV: 11032004

	AEV	Municipio	Comunidad Autónoma	España
Vulnerabilidad sociodemográfica				
% de población de 75 años y más años	s.d.	5,65	7,32	8,71
% de hogares unipersonales de mayores de 65 años	0,40	6,26	8,65	9,45
% de hogares con un adulto y uno o más menores	9,50	6,41	5,21	4,83
% de población extranjera (7)	s.d.	1,38	7,88	11,26
% de población extranjera menor de 15 años (8)	s.d.	0,93	0,93	12,30
Vulnerabilidad socioeconómica				
% de población en paro (IBVU)	s.d.	50,61	38,89	29,64
% de población juvenil en paro (9)	s.d.	63,37	53,55	44,81
% de ocupados eventuales	s.d.	1,02	26,49	19,35
% de ocupados no cualificados	s.d.	13,24	13,54	11,03
% de población sin estudios (IBVU)	15,90	18,29	14,83	10,92
Vulnerabilidad residencial				
% de viviendas con una superficie menor de 30 m ²	s.d.	0,41	0,27	0,28
Superficie media útil por habitante (m ²)	30,03	40,26	57,18	51,82
% de viviendas sin cuarto de aseo con inodoro	0,62	1,31	0,58	0,41
% de viviendas sin baño o ducha	0,62	1,05	0,58	0,37
% de viviendas en estado ruinoso, malo o deficiente (IBVU)	9,52	8,63	6,38	6,99
% de viviendas en edificios anteriores a 1940	0,00	3,45	8,70	13,20
% de viv. ppales. en edificios de 4 o más plantas sin ascensor	s.d.	85,41	26,84	25,50
% de viviendas principales sin calefacción	s.d.	41,72	75,16	43,14

Definiciones y Síntesis Metodológica

ESTE CATÁLOGO REFERIDO A 2011 SÓLO IDENTIFICA ÁREAS ESTADÍSTICAS VULNERABLES (AEV), NO BARRIOS VULNERABLES

ÁREA ESTADÍSTICA VULNERABLE (AEV):

Agrupación de secciones censales colindantes y de cierta homogeneidad urbanística, de entre 3.500 y 15.000 habitantes en las que, al menos, uno de los tres Indicadores Básicos de Vulnerabilidad Urbana (IBVU Estudios, IBVU Vivienda o IBVU Paro) del conjunto supera el valor establecido como referencia de vulnerabilidad.

- IBVU Estudios: Porcentaje de población analfabeta y sin estudios de 16 años o más, sobre el total de población de 16 años o más. Valor de referencia de vulnerabilidad (2011): 16,38%.

- IBVU Vivienda: Porcentaje de viviendas familiares (principales, secundarias, vacías) en edificios en estado ruinoso, malo o deficiente, sobre el total de viviendas familiares (principales, secundarias, vacías). Valor de referencia de vulnerabilidad (2011): 17,50 %.

- IBVU Paro: Porcentaje de la población de 16 años o más en situación de paro, respecto al total de población activa de 16 años o más. Valor de referencia de vulnerabilidad (2011): 42,33 %.

Las Áreas Estadísticas Vulnerables (AEV) son el resultado de un análisis detallado de los tres Indicadores Básicos de Vulnerabilidad Urbana (IBVU) sobre las secciones censales, realizado en gabinete, teniendo en cuenta el soporte urbano real, y por tanto definiendo continuidades, delimitando barreras y realizando, dentro de lo que permite la fotografía aérea, un primer análisis de la homogeneidad morfológica de los espacios.

BARRIO VULNERABLE (BV) (Sólo 2001):

Se entiende por Barrio Vulnerable (BV) un conjunto urbano de cierta homogeneidad y continuidad urbanística, delimitado partiendo siempre de un Área Estadística Vulnerable (AEV), pero perfilando esta delimitación estadística en base a los 3 IBVU mencionados desde el punto de vista urbanístico, buscando por tanto una mayor correspondencia con los tejidos morfológicos de las ciudades. La delimitación de Barrios Vulnerables se realizó sólo en el Catálogo de 2001, partiendo de las Áreas Estadísticas Vulnerables previamente identificadas en 2001, perfilando su delimitación con trabajo de campo y la información aportada por los técnicos municipales contactados en cada Ayuntamiento, quedando definida la delimitación de cada BV en función de estos datos. El Catálogo de 2001 incluía, para cada uno de estos BV una "Descripción Urbanística", que trataba de reflejar su realidad actual tanto urbana como social.

El presente Catálogo de 2011 sólo contempla la delimitación de AEV de 2011, sin que se haya realizado la delimitación de BV ni las correspondientes fichas de "Descripción Urbanística" de 2011. No obstante, y para comparar la evolución de los BV identificados en 2001, en la ficha de cada AEV de 2011 se recoge la delimitación de BV de 2001, si hubiera coincidencia aproximada.

SÍNTESIS METODOLÓGICA (2011):

El cuerpo de estudio del Catálogo de Barrios Vulnerables de 2011 sigue el criterio establecido en los Catálogos anteriores: centrándose en los municipios mayores de 50.000 habitantes y capitales de provincia. De este modo, el ámbito de análisis del Catálogo de 2011 cuenta con un total de 147 ciudades, 8 más que en el Catálogo de 2001 y 30 más que en el Catálogo de 1991.

Los trabajos del Catálogo de 2011, siguen la misma metodología que los de 1991, 2001, y 2006, con la única particularidad de que sólo identifican las Áreas Estadísticas Vulnerables, sin realizar el análisis urbanístico detallado que permitía identificar a partir de ellas los Barrios Vulnerables.

Para su desarrollo se ha partido del análisis de la evolución de los Barrios Vulnerables identificados en 2001, viendo primero si seguían o no siendo vulnerables en el año 2011. Posteriormente, se han identificado las nuevas Áreas Estadísticas Vulnerables no coincidentes con Barrios Vulnerables identificados en el Catálogo de 2001, incluyendo también las ciudades que no contaban con Barrios Vulnerables en 2001.

Una vez identificadas las secciones censales que, en cada una de las fechas de estudio, superan los umbrales de referencia (para uno o varios de los 3 Indicadores Básicos de Vulnerabilidad Urbana IBVU), se procede a agrupar estas secciones en Áreas Estadísticas Vulnerables (AEV).

La metodología detallada completa puede consultarse en:

http://www.fomento.gob.es/MFOM.BarriosVulnerables/static/adjunto/Sintesis_metodologica_general_catalogo_bbv.pdf

NOTAS:

- (5) Viviendas Unifamiliares: Número de viviendas en edificios con uso predominantemente residencial que sólo tienen una vivienda.
- (6) Viviendas en edificios de Vivienda Plurifamiliar: Número de viviendas en edificios con uso predominantemente residencial que tienen más un inmueble. (El Censo de 2011 define Inmueble como: Unidad operativa usada en el cuaderno de recorrido del agente censal, que corresponde, según su uso, a una vivienda o un local. Cada inmueble se corresponde con una combinación diferente de los valores de planta y puerta).
- (7) Porcentaje de Población Extranjera: Porcentaje de personas de nacionalidad extranjera, respecto al total de población. (%)
- (8) Porcentaje de Población Extranjera menor de 15 años: Porcentaje de menores de 15 años de edad con nacionalidad extranjera, respecto al total de población menor de 15 años. (%)
- (9) Porcentaje de Población juvenil en paro: Porcentaje de la población de 16 a 29 años en situación de paro respecto al total de población activa de 16 a 29 años. (%)