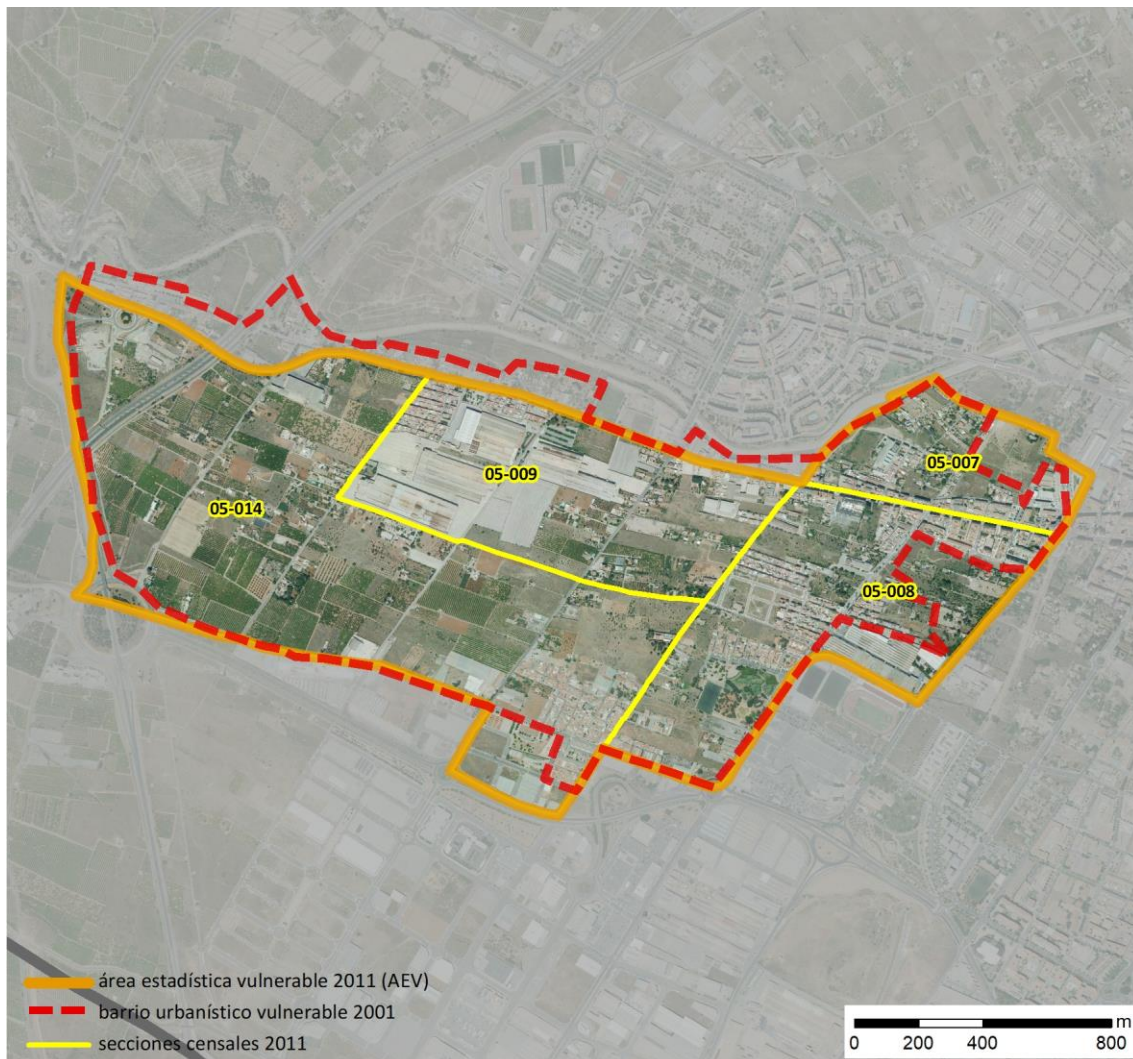


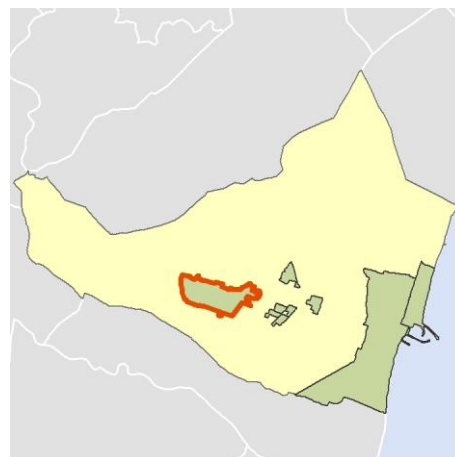
## Ficha AEV (Área Estadística Vulnerable): 12040001



Localización en detalle del AEV

### Datos básicos

Población del AEV	6.255
Viviendas	3.205
Densidad población (pob/Km <sup>2</sup> )	2.235,04
Densidad vivienda (Viv/Ha)	11,45
Superficie (Ha)	279,86
Nº de secciones censales del AEV	4



Localización del AEV dentro del término municipal

### Indicadores básicos de vulnerabilidad (IBVU)

	Valor del AEV	Valor de referencia de vulnerabilidad <sup>(1)</sup>
<b>IBVU Estudios</b> <sup>(2)</sup>	<b>19,14 %</b>	16,38 %
<b>IBVU Viviendas</b> <sup>(3)</sup>	<b>3,12 %</b>	17,50 %
<b>IBVU Paro</b> <sup>(4)</sup>	<b>35,02 %</b>	42,33 %

(1) Valor que se ha tomado como referencia de vulnerabilidad para cada IBVU.

(2) IBVU Estudios: Porcentaje de población analfabeta y sin estudios de 16 años o más, sobre el total de población de 16 años o más.

(3) IBVU Vivienda: Porcentaje de viviendas familiares en edificios en estado ruinoso, malo o deficiente, sobre el total de viviendas familiares.

(4) IBVU Paro: Porcentaje de la población de 16 años o más en situación de paro, respecto al total de población activa de 16 años o más.

DATOS SOCIODEMOGRÁFICOS. Sección censal: 1204005007 AEV: 12040001

	Sección censal		AEV	
	Valores absolutos	%	Valores absolutos	%
<b>Población (2011)</b>				
Población total	1.145		6.255	
Población menor de 15 años	215	18,78	880	14,07
Población de 16 a 29 años	135	11,79	1.070	17,11
Población de 16 años y más	935	81,66	5.380	86,01
Población de 75 años y más	55	4,80	515	8,23
Población extranjera	285	24,89	s.d.	s.d.
Población extranjera menor de 15 años	75	34,88	s.d.	s.d.
<b>Hogares (2011)</b>				
Hogares	445		2.510	
Hogares unipersonales de mayores de 65 años	55	12,36	230	9,16
Hogares con un adulto y uno o más menores	5	1,12	55	2,19
<b>Nivel educativo y situación laboral (2011)</b>				
Población sin estudios	115	12,30	1.030	19,14
Población activa de 16 años o más	605	52,84	3.455	55,24
Población parada 16 años o más	265	43,80	1.210	35,02
Población activa de 16 a 29 años	70	51,85	820	76,64
Población parada de 16 a 29 años	s.d.	s.d.	s.d.	s.d.
Población ocupada	340	29,69	2.245	35,89
Población ocupada con carácter eventual	0	0,00	15	0,67
Población ocupada no cualificada	85	25,00	310	13,81
<b>Edificación y vivienda (2011)</b>				
Viviendas familiares	585		3.205	
Viviendas principales	445	76,07	2.510	78,32
Viviendas secundarias	10	1,71	270	8,42
Viviendas vacías	125	21,37	420	13,10
Viviendas unifamiliares (5)	160	27,35	1.200	37,44
Viviendas en edificios de vivienda plurifamiliar (6)	355	60,68	1.910	59,59
Viviendas con superficie menor de 30m <sup>2</sup>	0	0,00	0	0,00
Viviendas sin cuarto de aseo con inodoro	0	0,00	0	0,00
Viviendas sin baño o ducha	10	2,25	10	0,31
Viviendas en edificios en estado ruinoso, malo o deficiente	25	4,27	100	3,12
Viviendas en edificios anteriores a 1940	s.d.	s.d.	s.d.	s.d.
Viviendas en edificios de 4 o más plantas	220	37,61	s.d.	s.d.
Viv. ppls. en edificios de 4 plantas o más sin ascensor	75	16,85	s.d.	s.d.
Viviendas principales con calefacción individual	165	37,08	s.d.	s.d.
Viviendas principales con calefacción colectiva	s.d.	s.d.	s.d.	s.d.
Viviendas principales sin calefacción	s.d.	s.d.	s.d.	s.d.
Superficie media útil por habitante (m <sup>2</sup> )	51,09		51,24	

DATOS SOCIODEMOGRÁFICOS. Sección censal: 1204005008 AEV: 12040001

Población (2011)	Sección censal		AEV	
	Valores absolutos	%	Valores absolutos	%
Población total	3.000		6.255	
Población menor de 15 años	415	13,83	880	14,07
Población de 16 a 29 años	540	18,00	1.070	17,11
Población de 16 años y más	2.580	86,00	5.380	86,01
Población de 75 años y más	235	7,83	515	8,23
Población extranjera	475	15,83	s.d.	s.d.
Población extranjera menor de 15 años	205	49,40	s.d.	s.d.
<b>Hogares (2011)</b>				
Hogares	1.240		2.510	
Hogares unipersonales de mayores de 65 años	70	5,65	230	9,16
Hogares con un adulto y uno o más menores	40	3,23	55	2,19
<b>Nivel educativo y situación laboral (2011)</b>				
Población sin estudios	420	16,28	1.030	19,14
Población activa de 16 años o más	1.810	60,33	3.455	55,24
Población parada 16 años o más	565	31,22	1.210	35,02
Población activa de 16 a 29 años	420	77,78	820	76,64
Población parada de 16 a 29 años	185	44,05	s.d.	s.d.
Población ocupada	1.245	41,50	2.245	35,89
Población ocupada con carácter eventual	15	1,20	15	0,67
Población ocupada no cualificada	105	8,43	310	13,81
<b>Edificación y vivienda (2011)</b>				
Viviendas familiares	1.495		3.205	
Viviendas principales	1.240	82,94	2.510	78,32
Viviendas secundarias	75	5,02	270	8,42
Viviendas vacías	180	12,04	420	13,10
Viviendas unifamiliares (5)	400	26,76	1.200	37,44
Viviendas en edificios de vivienda plurifamiliar (6)	1.095	73,24	1.910	59,59
Viviendas con superficie menor de 30m <sup>2</sup>	0	0,00	0	0,00
Viviendas sin cuarto de aseo con inodoro	0	0,00	0	0,00
Viviendas sin baño o ducha	0	0,00	10	0,31
Viviendas en edificios en estado ruinoso, malo o deficiente	25	1,67	100	3,12
Viviendas en edificios anteriores a 1940	s.d.	s.d.	s.d.	s.d.
Viviendas en edificios de 4 o más plantas	875	58,53	s.d.	s.d.
Viv. pples. en edificios de 4 plantas o más sin ascensor	115	9,27	s.d.	s.d.
Viviendas principales con calefacción individual	460	37,10	s.d.	s.d.
Viviendas principales con calefacción colectiva	s.d.	s.d.	s.d.	s.d.
Viviendas principales sin calefacción	140	0,00	s.d.	s.d.
Superficie media útil por habitante (m <sup>2</sup> )	49,83		51,24	

DATOS SOCIODEMOGRÁFICOS. Sección censal: 1204005009 AEV: 12040001

	Sección censal		AEV	
	Valores absolutos	%	Valores absolutos	%
<b>Población (2011)</b>				
Población total	905		6.255	
Población menor de 15 años	45	4,97	880	14,07
Población de 16 a 29 años	190	20,99	1.070	17,11
Población de 16 años y más	860	95,03	5.380	86,01
Población de 75 años y más	110	12,15	515	8,23
Población extranjera	90	9,94	s.d.	s.d.
Población extranjera menor de 15 años	s.d.	s.d.	s.d.	s.d.
<b>Hogares (2011)</b>				
Hogares	365		2.510	
Hogares unipersonales de mayores de 65 años	50	13,70	230	9,16
Hogares con un adulto y uno o más menores	0	0,00	55	2,19
<b>Nivel educativo y situación laboral (2011)</b>				
Población sin estudios	185	21,51	1.030	19,14
Población activa de 16 años o más	470	51,93	3.455	55,24
Población parada 16 años o más	125	26,60	1.210	35,02
Población activa de 16 a 29 años	150	78,95	820	76,64
Población parada de 16 a 29 años	50	33,33	s.d.	s.d.
Población ocupada	345	38,12	2.245	35,89
Población ocupada con carácter eventual	0	0,00	15	0,67
Población ocupada no cualificada	95	27,54	310	13,81
<b>Edificación y vivienda (2011)</b>				
Viviendas familiares	495		3.205	
Viviendas principales	365	73,74	2.510	78,32
Viviendas secundarias	75	15,15	270	8,42
Viviendas vacías	50	10,10	420	13,10
Viviendas unifamiliares (5)	310	62,63	1.200	37,44
Viviendas en edificios de vivienda plurifamiliar (6)	160	32,32	1.910	59,59
Viviendas con superficie menor de 30m <sup>2</sup>	0	0,00	0	0,00
Viviendas sin cuarto de aseo con inodoro	0	0,00	0	0,00
Viviendas sin baño o ducha	0	0,00	10	0,31
Viviendas en edificios en estado ruinoso, malo o deficiente	15	3,03	100	3,12
Viviendas en edificios anteriores a 1940	s.d.	s.d.	s.d.	s.d.
Viviendas en edificios de 4 o más plantas	s.d.	s.d.	s.d.	s.d.
Viv. pples. en edificios de 4 plantas o más sin ascensor	s.d.	s.d.	s.d.	s.d.
Viviendas principales con calefacción individual	s.d.	s.d.	s.d.	s.d.
Viviendas principales con calefacción colectiva	s.d.	s.d.	s.d.	s.d.
Viviendas principales sin calefacción	s.d.	s.d.	s.d.	s.d.
Superficie media útil por habitante (m <sup>2</sup> )	54,70		51,24	

DATOS SOCIODEMOGRÁFICOS. Sección censal: 1204005014 AEV: 12040001

	Sección censal		AEV	
	Valores absolutos	%	Valores absolutos	%
<b>Población (2011)</b>				
Población total	1.205		6.255	
Población menor de 15 años	205	17,01	880	14,07
Población de 16 a 29 años	205	17,01	1.070	17,11
Población de 16 años y más	1.005	83,40	5.380	86,01
Población de 75 años y más	115	9,54	515	8,23
Población extranjera	s.d.	s.d.	s.d.	s.d.
Población extranjera menor de 15 años	s.d.	s.d.	s.d.	s.d.
<b>Hogares (2011)</b>				
Hogares	460		2.510	
Hogares unipersonales de mayores de 65 años	55	11,96	230	9,16
Hogares con un adulto y uno o más menores	10	2,17	55	2,19
<b>Nivel educativo y situación laboral (2011)</b>				
Población sin estudios	310	31,00	1.030	19,14
Población activa de 16 años o más	570	47,30	3.455	55,24
Población parada 16 años o más	255	44,74	1.210	35,02
Población activa de 16 a 29 años	180	87,80	820	76,64
Población parada de 16 a 29 años	s.d.	s.d.	s.d.	s.d.
Población ocupada	315	26,14	2.245	35,89
Población ocupada con carácter eventual	0	0,00	15	0,67
Población ocupada no cualificada	25	7,94	310	13,81
<b>Edificación y vivienda (2011)</b>				
Viviendas familiares	630		3.205	
Viviendas principales	460	73,02	2.510	78,32
Viviendas secundarias	110	17,46	270	8,42
Viviendas vacías	65	10,32	420	13,10
Viviendas unifamiliares (5)	330	52,38	1.200	37,44
Viviendas en edificios de vivienda plurifamiliar (6)	300	47,62	1.910	59,59
Viviendas con superficie menor de 30m <sup>2</sup>	0	0,00	0	0,00
Viviendas sin cuarto de aseo con inodoro	0	0,00	0	0,00
Viviendas sin baño o ducha	0	0,00	10	0,31
Viviendas en edificios en estado ruinoso, malo o deficiente	35	5,56	100	3,12
Viviendas en edificios anteriores a 1940	0	0,00	s.d.	s.d.
Viviendas en edificios de 4 o más plantas	s.d.	s.d.	s.d.	s.d.
Viv. ppls. en edificios de 4 plantas o más sin ascensor	s.d.	s.d.	s.d.	s.d.
Viviendas principales con calefacción individual	s.d.	s.d.	s.d.	s.d.
Viviendas principales con calefacción colectiva	s.d.	s.d.	s.d.	s.d.
Viviendas principales sin calefacción	s.d.	s.d.	s.d.	s.d.
Superficie media útil por habitante (m <sup>2</sup> )	52,28		51,24	



INDICADORES DE VULNERABILIDAD AEV: 12040001

	AEV	Municipio	Comunidad Autónoma	España
<b>Vulnerabilidad sociodemográfica</b>				
% de población de 75 años y más años	8,23	7,39	8,10	8,71
% de hogares unipersonales de mayores de 65 años	9,16	8,93	9,78	9,45
% de hogares con un adulto y uno o más menores	2,19	5,16	5,07	4,83
% de población extranjera (7)	s.d.	19,34	15,14	11,26
% de población extranjera menor de 15 años (8)	s.d.	18,79	18,79	12,30
<b>Vulnerabilidad socioeconómica</b>				
% de población en paro (IBVU)	35,02	32,45	33,39	29,64
% de población juvenil en paro (9)	s.d.	51,85	48,53	44,81
% de ocupados eventuales	0,67	0,44	20,10	19,35
% de ocupados no cualificados	13,81	10,17	11,59	11,03
% de población sin estudios (IBVU)	19,14	7,88	10,46	10,92
<b>Vulnerabilidad residencial</b>				
% de viviendas con una superficie menor de 30 m <sup>2</sup>	0,00	0,45	0,15	0,28
Superficie media útil por habitante (m <sup>2</sup> )	51,24	49,02	59,96	51,82
% de viviendas sin cuarto de aseo con inodoro	0,00	0,65	0,29	0,41
% de viviendas sin baño o ducha	0,31	0,38	0,29	0,37
% de viviendas en estado ruinoso, malo o deficiente (IBVU)	3,12	11,07	7,39	6,99
% de viviendas en edificios anteriores a 1940	s.d.	1,37	11,62	13,20
% de viv. ppales. en edificios de 4 o más plantas sin ascensor	s.d.	57,51	26,43	25,50
% de viviendas principales sin calefacción	s.d.	18,03	70,11	43,14

## Definiciones y Síntesis Metodológica

ESTE CATÁLOGO REFERIDO A 2011 SÓLO IDENTIFICA ÁREAS ESTADÍSTICAS VULNERABLES (AEV), NO BARRIOS VULNERABLES

### ÁREA ESTADÍSTICA VULNERABLE (AEV):

Agrupación de secciones censales colindantes y de cierta homogeneidad urbanística, de entre 3.500 y 15.000 habitantes en las que, al menos, uno de los tres Indicadores Básicos de Vulnerabilidad Urbana (IBVU Estudios, IBVU Vivienda o IBVU Paro) del conjunto supera el valor establecido como referencia de vulnerabilidad.

- IBVU Estudios: Porcentaje de población analfabeta y sin estudios de 16 años o más, sobre el total de población de 16 años o más. Valor de referencia de vulnerabilidad (2011): 16,38%.

- IBVU Vivienda: Porcentaje de viviendas familiares (principales, secundarias, vacías) en edificios en estado ruinoso, malo o deficiente, sobre el total de viviendas familiares (principales, secundarias, vacías). Valor de referencia de vulnerabilidad (2011): 17,50 %.

- IBVU Paro: Porcentaje de la población de 16 años o más en situación de paro, respecto al total de población activa de 16 años o más. Valor de referencia de vulnerabilidad (2011): 42,33 %.

Las Áreas Estadísticas Vulnerables (AEV) son el resultado de un análisis detallado de los tres Indicadores Básicos de Vulnerabilidad Urbana (IBVU) sobre las secciones censales, realizado en gabinete, teniendo en cuenta el soporte urbano real, y por tanto definiendo continuidades, delimitando barreras y realizando, dentro de lo que permite la fotografía aérea, un primer análisis de la homogeneidad morfológica de los espacios.

### BARRIO VULNERABLE (BV) (Sólo 2001):

Se entiende por Barrio Vulnerable (BV) un conjunto urbano de cierta homogeneidad y continuidad urbanística, delimitado partiendo siempre de un Área Estadística Vulnerable (AEV), pero perfilando esta delimitación estadística en base a los 3 IBVU mencionados desde el punto de vista urbanístico, buscando por tanto una mayor correspondencia con los tejidos morfológicos de las ciudades. La delimitación de Barrios Vulnerables se realizó sólo en el Catálogo de 2001, partiendo de las Áreas Estadísticas Vulnerables previamente identificadas en 2001, perfilando su delimitación con trabajo de campo y la información aportada por los técnicos municipales contactados en cada Ayuntamiento, quedando definida la delimitación de cada BV en función de estos datos. El Catálogo de 2001 incluía, para cada uno de estos BV una "Descripción Urbanística", que trataba de reflejar su realidad actual tanto urbana como social.

El presente Catálogo de 2011 sólo contempla la delimitación de AEV de 2011, sin que se haya realizado la delimitación de BV ni las correspondientes fichas de "Descripción Urbanística" de 2011. No obstante, y para comparar la evolución de los BV identificados en 2001, en la ficha de cada AEV de 2011 se recoge la delimitación de BV de 2001, si hubiera coincidencia aproximada.

### SÍNTESIS METODOLÓGICA (2011):

El cuerpo de estudio del Catálogo de Barrios Vulnerables de 2011 sigue el criterio establecido en los Catálogos anteriores: centrándose en los municipios mayores de 50.000 habitantes y capitales de provincia. De este modo, el ámbito de análisis del Catálogo de 2011 cuenta con un total de 147 ciudades, 8 más que en el Catálogo de 2001 y 30 más que en el Catálogo de 1991.

Los trabajos del Catálogo de 2011, siguen la misma metodología que los de 1991, 2001, y 2006, con la única particularidad de que sólo identifican las Áreas Estadísticas Vulnerables, sin realizar el análisis urbanístico detallado que permitía identificar a partir de ellas los Barrios Vulnerables.

Para su desarrollo se ha partido del análisis de la evolución de los Barrios Vulnerables identificados en 2001, viendo primero si seguían o no siendo vulnerables en el año 2011. Posteriormente, se han identificado las nuevas Áreas Estadísticas Vulnerables no coincidentes con Barrios Vulnerables identificados en el Catálogo de 2001, incluyendo también las ciudades que no contaban con Barrios Vulnerables en 2001.

Una vez identificadas las secciones censales que, en cada una de las fechas de estudio, superan los umbrales de referencia (para uno o varios de los 3 Indicadores Básicos de Vulnerabilidad Urbana IBVU), se procede a agrupar estas secciones en Áreas Estadísticas Vulnerables (AEV).

La metodología detallada completa puede consultarse en:

[http://www.fomento.gob.es/MFOM.BarriosVulnerables/static/adjunto/Sintesis\\_metodologica\\_general\\_catalogo\\_bbv.pdf](http://www.fomento.gob.es/MFOM.BarriosVulnerables/static/adjunto/Sintesis_metodologica_general_catalogo_bbv.pdf)

### NOTAS:

- (5) Viviendas Unifamiliares: Número de viviendas en edificios con uso predominantemente residencial que sólo tienen una vivienda.
- (6) Viviendas en edificios de Vivienda Plurifamiliar: Número de viviendas en edificios con uso predominantemente residencial que tienen más un inmueble. (El Censo de 2011 define Inmueble como: Unidad operativa usada en el cuaderno de recorrido del agente censal, que corresponde, según su uso, a una vivienda o un local. Cada inmueble se corresponde con una combinación diferente de los valores de planta y puerta).
- (7) Porcentaje de Población Extranjera: Porcentaje de personas de nacionalidad extranjera, respecto al total de población. (%)
- (8) Porcentaje de Población Extranjera menor de 15 años: Porcentaje de menores de 15 años de edad con nacionalidad extranjera, respecto al total de población menor de 15 años. (%)
- (9) Porcentaje de Población juvenil en paro: Porcentaje de la población de 16 a 29 años en situación de paro respecto al total de población activa de 16 a 29 años. (%)