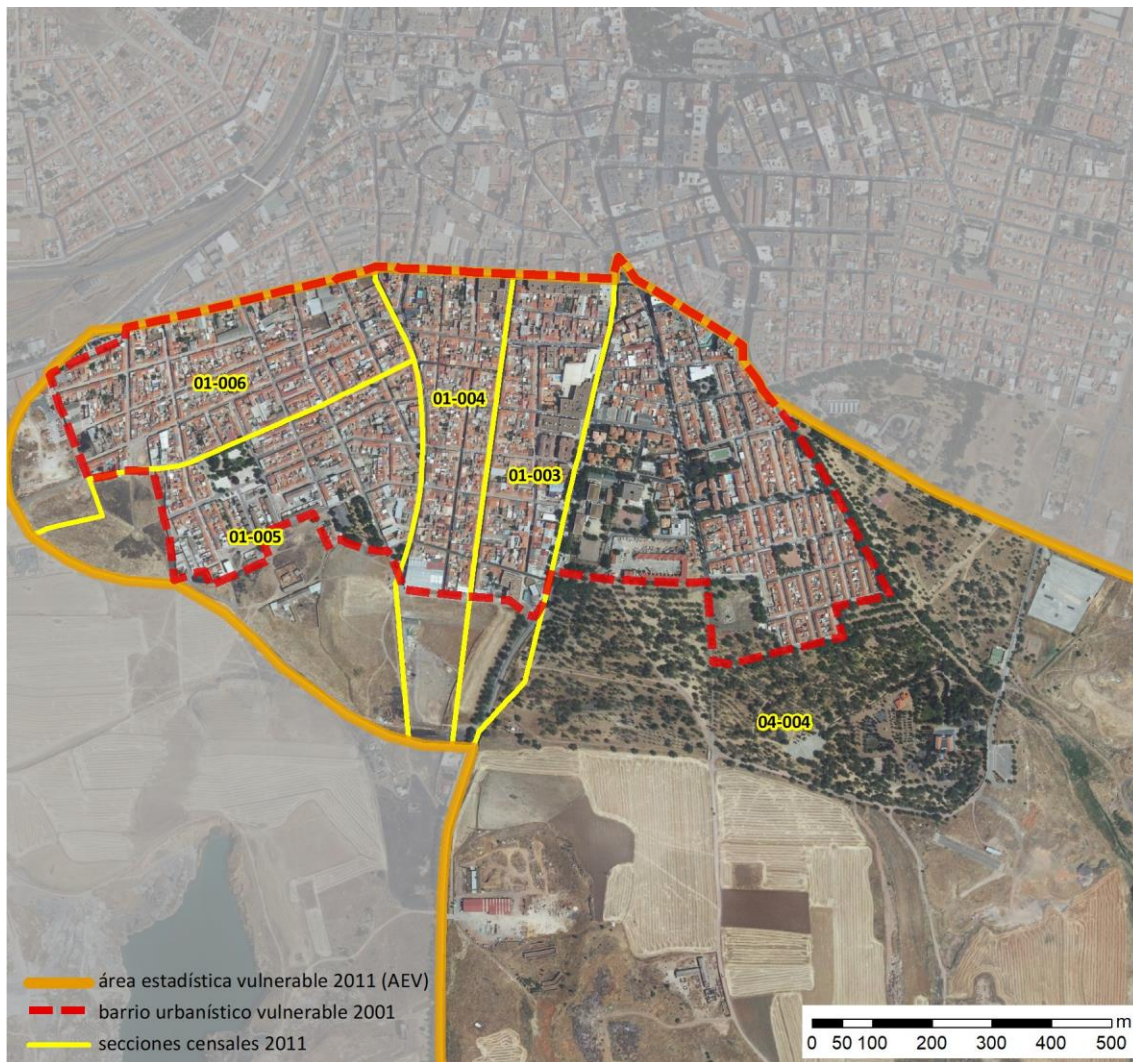


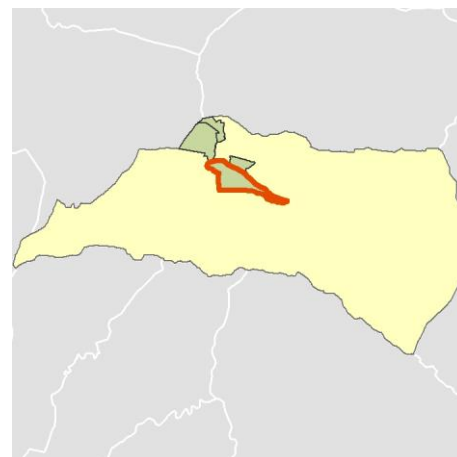
Ficha AEV (Área Estadística Vulnerable): 13071001



Localización en detalle del AEV

Datos básicos

Población del AEV	4.840
Viviendas	2.530
Densidad población (pob/Km ²)	1.130,88
Densidad vivienda (Viv/Ha)	5,91
Superficie (Ha)	427,98
Nº de secciones censales del AEV	5



Localización del AEV dentro del término municipal

Indicadores básicos de vulnerabilidad (IBVU)

	Valor del AEV	Valor de referencia de vulnerabilidad ⁽¹⁾
IBVU Estudios ⁽²⁾	18,18 %	16,38 %
IBVU Viviendas ⁽³⁾	7,31 %	17,50 %
IBVU Paro ⁽⁴⁾	s.d. %	42,33 %

(1) Valor que se ha tomado como referencia de vulnerabilidad para cada IBVU.

(2) IBVU Estudios: Porcentaje de población analfabeta y sin estudios de 16 años o más, sobre el total de población de 16 años o más.

(3) IBVU Vivienda: Porcentaje de viviendas familiares en edificios en estado ruinoso, malo o deficiente, sobre el total de viviendas familiares.

(4) IBVU Paro: Porcentaje de la población de 16 años o más en situación de paro, respecto al total de población activa de 16 años o más.

DATOS SOCIODEMOGRÁFICOS. Sección censal: 1307101003 AEV: 13071001

	Sección censal		AEV	
	Valores absolutos	%	Valores absolutos	%
Población (2011)				
Población total	1.040		4.840	
Población menor de 15 años	160	15,38	390	8,06
Población de 16 a 29 años	225	21,63	s.d.	s.d.
Población de 16 años y más	885	85,10	4.125	85,23
Población de 75 años y más	80	7,69	590	12,19
Población extranjera	65	6,25	s.d.	s.d.
Población extranjera menor de 15 años	35	21,88	s.d.	s.d.
Hogares (2011)				
Hogares	425		1.975	
Hogares unipersonales de mayores de 65 años	55	12,94	255	12,91
Hogares con un adulto y uno o más menores	45	10,59	90	4,56
Nivel educativo y situación laboral (2011)				
Población sin estudios	100	11,30	750	18,18
Población activa de 16 años o más	535	51,44	2.195	45,35
Población parada 16 años o más	310	57,94	s.d.	s.d.
Población activa de 16 a 29 años	125	55,56	s.d.	s.d.
Población parada de 16 a 29 años	50	40,00	s.d.	s.d.
Población ocupada	225	21,63	s.d.	s.d.
Población ocupada con carácter eventual	0	0,00	s.d.	s.d.
Población ocupada no cualificada	0	0,00	s.d.	s.d.
Edificación y vivienda (2011)				
Viviendas familiares	495		2.530	
Viviendas principales	425	85,86	1.975	78,06
Viviendas secundarias	15	3,03	s.d.	s.d.
Viviendas vacías	60	12,12	s.d.	s.d.
Viviendas unifamiliares (5)	240	48,48	1.735	68,58
Viviendas en edificios de vivienda plurifamiliar (6)	255	51,52	795	31,42
Viviendas con superficie menor de 30m ²	0	0,00	0	0,00
Viviendas sin cuarto de aseo con inodoro	0	0,00	0	0,00
Viviendas sin baño o ducha	0	0,00	0	0,00
Viviendas en edificios en estado ruinoso, malo o deficiente	80	16,16	185	7,31
Viviendas en edificios anteriores a 1940	0	0,00	s.d.	s.d.
Viviendas en edificios de 4 o más plantas	135	27,27	s.d.	s.d.
Viv. pples. en edificios de 4 plantas o más sin ascensor	s.d.	s.d.	s.d.	s.d.
Viviendas principales con calefacción individual	355	83,53	s.d.	s.d.
Viviendas principales con calefacción colectiva	s.d.	s.d.	s.d.	s.d.
Viviendas principales sin calefacción	s.d.	s.d.	s.d.	s.d.
Superficie media útil por habitante (m ²)	47,60		55,93	

DATOS SOCIODEMOGRÁFICOS. Sección censal: 1307101004 AEV: 13071001

Población (2011)	Sección censal		AEV	
	Valores absolutos	%	Valores absolutos	%
Población total	670		4.840	
Población menor de 15 años	0	0,00	390	8,06
Población de 16 a 29 años	160	23,88	s.d.	s.d.
Población de 16 años y más	585	87,31	4.125	85,23
Población de 75 años y más	0	0,00	590	12,19
Población extranjera	s.d.	s.d.	s.d.	s.d.
Población extranjera menor de 15 años	s.d.	s.d.	s.d.	s.d.
Hogares (2011)				
Hogares	305		1.975	
Hogares unipersonales de mayores de 65 años	55	18,03	255	12,91
Hogares con un adulto y uno o más menores	5	1,64	90	4,56
Nivel educativo y situación laboral (2011)				
Población sin estudios	70	12,07	750	18,18
Población activa de 16 años o más	365	54,48	2.195	45,35
Población parada 16 años o más	165	45,21	s.d.	s.d.
Población activa de 16 a 29 años	120	75,00	s.d.	s.d.
Población parada de 16 a 29 años	s.d.	s.d.	s.d.	s.d.
Población ocupada	200	29,85	s.d.	s.d.
Población ocupada con carácter eventual	0	0,00	s.d.	s.d.
Población ocupada no cualificada	10	5,00	s.d.	s.d.
Edificación y vivienda (2011)				
Viviendas familiares	395		2.530	
Viviendas principales	305	77,22	1.975	78,06
Viviendas secundarias	s.d.	s.d.	s.d.	s.d.
Viviendas vacías	s.d.	s.d.	s.d.	s.d.
Viviendas unifamiliares (5)	255	64,56	1.735	68,58
Viviendas en edificios de vivienda plurifamiliar (6)	140	35,44	795	31,42
Viviendas con superficie menor de 30m ²	0	0,00	0	0,00
Viviendas sin cuarto de aseo con inodoro	0	0,00	0	0,00
Viviendas sin baño o ducha	0	0,00	0	0,00
Viviendas en edificios en estado ruinoso, malo o deficiente	0	0,00	185	7,31
Viviendas en edificios anteriores a 1940	s.d.	s.d.	s.d.	s.d.
Viviendas en edificios de 4 o más plantas	s.d.	s.d.	s.d.	s.d.
Viv. ppls. en edificios de 4 plantas o más sin ascensor	s.d.	s.d.	s.d.	s.d.
Viviendas principales con calefacción individual	295	96,72	s.d.	s.d.
Viviendas principales con calefacción colectiva	s.d.	s.d.	s.d.	s.d.
Viviendas principales sin calefacción	s.d.	s.d.	s.d.	s.d.
Superficie media útil por habitante (m ²)	64,85		55,93	

DATOS SOCIODEMOGRÁFICOS. Sección censal: 1307101005 AEV: 13071001

Población (2011)	Sección censal		AEV	
	Valores absolutos	%	Valores absolutos	%
Población total	490		4.840	
Población menor de 15 años	0	0,00	390	8,06
Población de 16 a 29 años	s.d.	s.d.	s.d.	s.d.
Población de 16 años y más	420	85,71	4.125	85,23
Población de 75 años y más	0	0,00	590	12,19
Población extranjera	s.d.	s.d.	s.d.	s.d.
Población extranjera menor de 15 años	s.d.	s.d.	s.d.	s.d.
Hogares (2011)				
Hogares	220		1.975	
Hogares unipersonales de mayores de 65 años	50	22,73	255	12,91
Hogares con un adulto y uno o más menores	0	0,00	90	4,56
Nivel educativo y situación laboral (2011)				
Población sin estudios	80	19,28	750	18,18
Población activa de 16 años o más	220	44,90	2.195	45,35
Población parada 16 años o más	s.d.	s.d.	s.d.	s.d.
Población activa de 16 a 29 años	s.d.	s.d.	s.d.	s.d.
Población parada de 16 a 29 años	s.d.	s.d.	s.d.	s.d.
Población ocupada	s.d.	s.d.	s.d.	s.d.
Población ocupada con carácter eventual	s.d.	s.d.	s.d.	s.d.
Población ocupada no cualificada	s.d.	s.d.	s.d.	s.d.
Edificación y vivienda (2011)				
Viviendas familiares	335		2.530	
Viviendas principales	220	65,67	1.975	78,06
Viviendas secundarias	s.d.	s.d.	s.d.	s.d.
Viviendas vacías	s.d.	s.d.	s.d.	s.d.
Viviendas unifamiliares (5)	250	74,63	1.735	68,58
Viviendas en edificios de vivienda plurifamiliar (6)	85	25,37	795	31,42
Viviendas con superficie menor de 30m ²	0	0,00	0	0,00
Viviendas sin cuarto de aseo con inodoro	0	0,00	0	0,00
Viviendas sin baño o ducha	0	0,00	0	0,00
Viviendas en edificios en estado ruinoso, malo o deficiente	0	0,00	185	7,31
Viviendas en edificios anteriores a 1940	210	95,45	s.d.	s.d.
Viviendas en edificios de 4 o más plantas	0	0,00	s.d.	s.d.
Viv. ppls. en edificios de 4 plantas o más sin ascensor	s.d.	s.d.	s.d.	s.d.
Viviendas principales con calefacción individual	s.d.	s.d.	s.d.	s.d.
Viviendas principales con calefacción colectiva	s.d.	s.d.	s.d.	s.d.
Viviendas principales sin calefacción	s.d.	s.d.	s.d.	s.d.
Superficie media útil por habitante (m ²)	75,20		55,93	

DATOS SOCIODEMOGRÁFICOS. Sección censal: 1307101006 AEV: 13071001

	Sección censal		AEV	
	Valores absolutos	%	Valores absolutos	%
Población (2011)				
Población total	975		4.840	
Población menor de 15 años	0	0,00	390	8,06
Población de 16 a 29 años	160	16,41	s.d.	s.d.
Población de 16 años y más	800	82,05	4.125	85,23
Población de 75 años y más	180	18,46	590	12,19
Población extranjera	s.d.	s.d.	s.d.	s.d.
Población extranjera menor de 15 años	s.d.	s.d.	s.d.	s.d.
Hogares (2011)				
Hogares	380		1.975	
Hogares unipersonales de mayores de 65 años	45	11,84	255	12,91
Hogares con un adulto y uno o más menores	10	2,63	90	4,56
Nivel educativo y situación laboral (2011)				
Población sin estudios	200	25,16	750	18,18
Población activa de 16 años o más	415	42,56	2.195	45,35
Población parada 16 años o más	s.d.	s.d.	s.d.	s.d.
Población activa de 16 a 29 años	110	68,75	s.d.	s.d.
Población parada de 16 a 29 años	s.d.	s.d.	s.d.	s.d.
Población ocupada	s.d.	s.d.	s.d.	s.d.
Población ocupada con carácter eventual	s.d.	s.d.	s.d.	s.d.
Población ocupada no cualificada	s.d.	s.d.	s.d.	s.d.
Edificación y vivienda (2011)				
Viviendas familiares	515		2.530	
Viviendas principales	380	73,79	1.975	78,06
Viviendas secundarias	5	0,97	s.d.	s.d.
Viviendas vacías	130	25,24	s.d.	s.d.
Viviendas unifamiliares (5)	420	81,55	1.735	68,58
Viviendas en edificios de vivienda plurifamiliar (6)	95	18,45	795	31,42
Viviendas con superficie menor de 30m ²	0	0,00	0	0,00
Viviendas sin cuarto de aseo con inodoro	0	0,00	0	0,00
Viviendas sin baño o ducha	0	0,00	0	0,00
Viviendas en edificios en estado ruinoso, malo o deficiente	50	9,71	185	7,31
Viviendas en edificios anteriores a 1940	s.d.	s.d.	s.d.	s.d.
Viviendas en edificios de 4 o más plantas	0	0,00	s.d.	s.d.
Viv. ppls. en edificios de 4 plantas o más sin ascensor	s.d.	s.d.	s.d.	s.d.
Viviendas principales con calefacción individual	290	76,32	s.d.	s.d.
Viviendas principales con calefacción colectiva	s.d.	s.d.	s.d.	s.d.
Viviendas principales sin calefacción	s.d.	s.d.	s.d.	s.d.
Superficie media útil por habitante (m ²)	58,10		55,93	

DATOS SOCIODEMOGRÁFICOS. Sección censal: 1307104004 AEV: 13071001

	Sección censal		AEV	
	Valores absolutos	%	Valores absolutos	%
Población (2011)				
Población total	1.665		4.840	
Población menor de 15 años	230	13,81	390	8,06
Población de 16 a 29 años	255	15,32	s.d.	s.d.
Población de 16 años y más	1.435	86,19	4.125	85,23
Población de 75 años y más	330	19,82	590	12,19
Población extranjera	125	7,51	s.d.	s.d.
Población extranjera menor de 15 años	s.d.	s.d.	s.d.	s.d.
Hogares (2011)				
Hogares	645		1.975	
Hogares unipersonales de mayores de 65 años	50	7,75	255	12,91
Hogares con un adulto y uno o más menores	30	4,65	90	4,56
Nivel educativo y situación laboral (2011)				
Población sin estudios	300	20,91	750	18,18
Población activa de 16 años o más	660	39,64	2.195	45,35
Población parada 16 años o más	195	29,55	s.d.	s.d.
Población activa de 16 a 29 años	135	52,94	s.d.	s.d.
Población parada de 16 a 29 años	s.d.	s.d.	s.d.	s.d.
Población ocupada	465	27,93	s.d.	s.d.
Población ocupada con carácter eventual	0	0,00	s.d.	s.d.
Población ocupada no cualificada	40	8,60	s.d.	s.d.
Edificación y vivienda (2011)				
Viviendas familiares	790		2.530	
Viviendas principales	645	81,65	1.975	78,06
Viviendas secundarias	85	10,76	s.d.	s.d.
Viviendas vacías	65	8,23	s.d.	s.d.
Viviendas unifamiliares (5)	570	72,15	1.735	68,58
Viviendas en edificios de vivienda plurifamiliar (6)	220	27,85	795	31,42
Viviendas con superficie menor de 30m ²	0	0,00	0	0,00
Viviendas sin cuarto de aseo con inodoro	0	0,00	0	0,00
Viviendas sin baño o ducha	0	0,00	0	0,00
Viviendas en edificios en estado ruinoso, malo o deficiente	55	6,96	185	7,31
Viviendas en edificios anteriores a 1940	s.d.	s.d.	s.d.	s.d.
Viviendas en edificios de 4 o más plantas	140	17,72	s.d.	s.d.
Viv. ppls. en edificios de 4 plantas o más sin ascensor	s.d.	s.d.	s.d.	s.d.
Viviendas principales con calefacción individual	420	65,12	s.d.	s.d.
Viviendas principales con calefacción colectiva	s.d.	s.d.	s.d.	s.d.
Viviendas principales sin calefacción	s.d.	s.d.	s.d.	s.d.
Superficie media útil por habitante (m ²)	49,82		55,93	

INDICADORES DE VULNERABILIDAD AEV: 13071001

	AEV	Municipio	Comunidad Autónoma	España
Vulnerabilidad sociodemográfica				
% de población de 75 años y más años	12,19	9,32	12,78	8,71
% de hogares unipersonales de mayores de 65 años	12,91	11,10	12,22	9,45
% de hogares con un adulto y uno o más menores	4,56	5,78	3,88	4,83
% de población extranjera (7)	s.d.	4,50	6,45	11,26
% de población extranjera menor de 15 años (8)	s.d.	4,86	4,86	12,30
Vulnerabilidad socioeconómica				
% de población en paro (IBVU)	s.d.	37,06	24,98	29,64
% de población juvenil en paro (9)	s.d.	53,43	41,13	44,81
% de ocupados eventuales	s.d.	0,51	16,99	19,35
% de ocupados no cualificados	s.d.	8,26	10,44	11,03
% de población sin estudios (IBVU)	18,18	14,80	8,32	10,92
Vulnerabilidad residencial				
% de viviendas con una superficie menor de 30 m ²	0,00	0,25	0,12	0,28
Superficie media útil por habitante (m ²)	55,93	47,32	58,28	51,82
% de viviendas sin cuarto de aseo con inodoro	0,00	0,32	0,25	0,41
% de viviendas sin baño o ducha	0,00	0,54	0,25	0,37
% de viviendas en estado ruinoso, malo o deficiente (IBVU)	7,31	9,27	7,66	6,99
% de viviendas en edificios anteriores a 1940	s.d.	4,66	21,63	13,20
% de viv. ppales. en edificios de 4 o más plantas sin ascensor	s.d.	16,71	21,74	25,50
% de viviendas principales sin calefacción	s.d.	14,75	5,21	43,14

Definiciones y Síntesis Metodológica

ESTE CATÁLOGO REFERIDO A 2011 SÓLO IDENTIFICA ÁREAS ESTADÍSTICAS VULNERABLES (AEV), NO BARRIOS VULNERABLES

ÁREA ESTADÍSTICA VULNERABLE (AEV):

Agrupación de secciones censales colindantes y de cierta homogeneidad urbanística, de entre 3.500 y 15.000 habitantes en las que, al menos, uno de los tres Indicadores Básicos de Vulnerabilidad Urbana (IBVU Estudios, IBVU Vivienda o IBVU Paro) del conjunto supera el valor establecido como referencia de vulnerabilidad.

- IBVU Estudios: Porcentaje de población analfabeta y sin estudios de 16 años o más, sobre el total de población de 16 años o más. Valor de referencia de vulnerabilidad (2011): 16,38%.

- IBVU Vivienda: Porcentaje de viviendas familiares (principales, secundarias, vacías) en edificios en estado en estado ruinoso, malo o deficiente, sobre el total de viviendas familiares (principales, secundarias, vacías). Valor de referencia de vulnerabilidad (2011): 17,50 %.

- IBVU Paro: Porcentaje de la población de 16 años o más en situación de paro, respecto al total de población activa de 16 años o más. Valor de referencia de vulnerabilidad (2011): 42,33 %.

Las Áreas Estadísticas Vulnerables (AEV) son el resultado de un análisis detallado de los tres Indicadores Básicos de Vulnerabilidad Urbana (IBVU) sobre las secciones censales, realizado en gabinete, teniendo en cuenta el soporte urbano real, y por tanto definiendo continuidades, delimitando barreras y realizando, dentro de lo que permite la fotografía aérea, un primer análisis de la homogeneidad morfológica de los espacios.

BARRIO VULNERABLE (BV) (Sólo 2001):

Se entiende por Barrio Vulnerable (BV) un conjunto urbano de cierta homogeneidad y continuidad urbanística, delimitado partiendo siempre de un Área Estadística Vulnerable (AEV), pero perfilando esta delimitación estadística en base a los 3 IBVU mencionados desde el punto de vista urbanístico, buscando por tanto una mayor correspondencia con los tejidos morfológicos de las ciudades. La delimitación de Barrios Vulnerables se realizó sólo en el Catálogo de 2001, partiendo de las Áreas Estadísticas Vulnerables previamente identificadas en 2001, perfilando su delimitación con trabajo de campo y la información aportada por los técnicos municipales contactados en cada Ayuntamiento, quedando definida la delimitación de cada BV en función de estos datos. El Catálogo de 2001 incluía, para cada uno de estos BV una "Descripción Urbanística", que trataba de reflejar su realidad actual tanto urbana como social.

El presente Catálogo de 2011 sólo contempla la delimitación de AEV de 2011, sin que se haya realizado la delimitación de BV ni las correspondientes fichas de "Descripción Urbanística" de 2011. No obstante, y para comparar la evolución de los BV identificados en 2001, en la ficha de cada AEV de 2011 se recoge la delimitación de BV de 2001, si hubiera coincidencia aproximada.

SÍNTESIS METODOLÓGICA (2011):

El cuerpo de estudio del Catálogo de Barrios Vulnerables de 2011 sigue el criterio establecido en los Catálogos anteriores: centrándose en los municipios mayores de 50.000 habitantes y capitales de provincia. De este modo, el ámbito de análisis del Catálogo de 2011 cuenta con un total de 147 ciudades, 8 más que en el Catálogo de 2001 y 30 más que en el Catálogo de 1991.

Los trabajos del Catálogo de 2011, siguen la misma metodología que los de 1991, 2001, y 2006, con la única particularidad de que sólo identifican las Áreas Estadísticas Vulnerables, sin realizar el análisis urbanístico detallado que permitía identificar a partir de ellas los Barrios Vulnerables.

Para su desarrollo se ha partido del análisis de la evolución de los Barrios Vulnerables identificados en 2001, viendo primero si seguían o no siendo vulnerables en el año 2011. Posteriormente, se han identificado las nuevas Áreas Estadísticas Vulnerables no coincidentes con Barrios Vulnerables identificados en el Catálogo de 2001, incluyendo también las ciudades que no contaban con Barrios Vulnerables en 2001.

Una vez identificadas las secciones censales que, en cada una de las fechas de estudio, superan los umbrales de referencia (para uno o varios de los 3 Indicadores Básicos de Vulnerabilidad Urbana IBVU), se procede a agrupar estas secciones en Áreas Estadísticas Vulnerables (AEV).

La metodología detallada completa puede consultarse en:

http://www.fomento.gob.es/MFOM.BarriosVulnerables/static/adjunto/Sintesis_metodologica_general_catalogo_bbvv.pdf

NOTAS:

- (5) Viviendas Unifamiliares: Número de viviendas en edificios con uso predominantemente residencial que sólo tienen una vivienda.
- (6) Viviendas en edificios de Vivienda Plurifamiliar: Número de viviendas en edificios con uso predominantemente residencial que tienen más un inmueble. (El Censo de 2011 define Inmueble como: Unidad operativa usada en el cuaderno de recorrido del agente censal, que corresponde, según su uso, a una vivienda o un local. Cada inmueble se corresponde con una combinación diferente de los valores de planta y puerta).
- (7) Porcentaje de Población Extranjera: Porcentaje de personas de nacionalidad extranjera, respecto al total de población. (%)
- (8) Porcentaje de Población Extranjera menor de 15 años: Porcentaje de menores de 15 años de edad con nacionalidad extranjera, respecto al total de población menor de 15 años. (%)
- (9) Porcentaje de Población juvenil en paro: Porcentaje de la población de 16 a 29 años en situación de paro respecto al total de población activa de 16 a 29 años. (%)