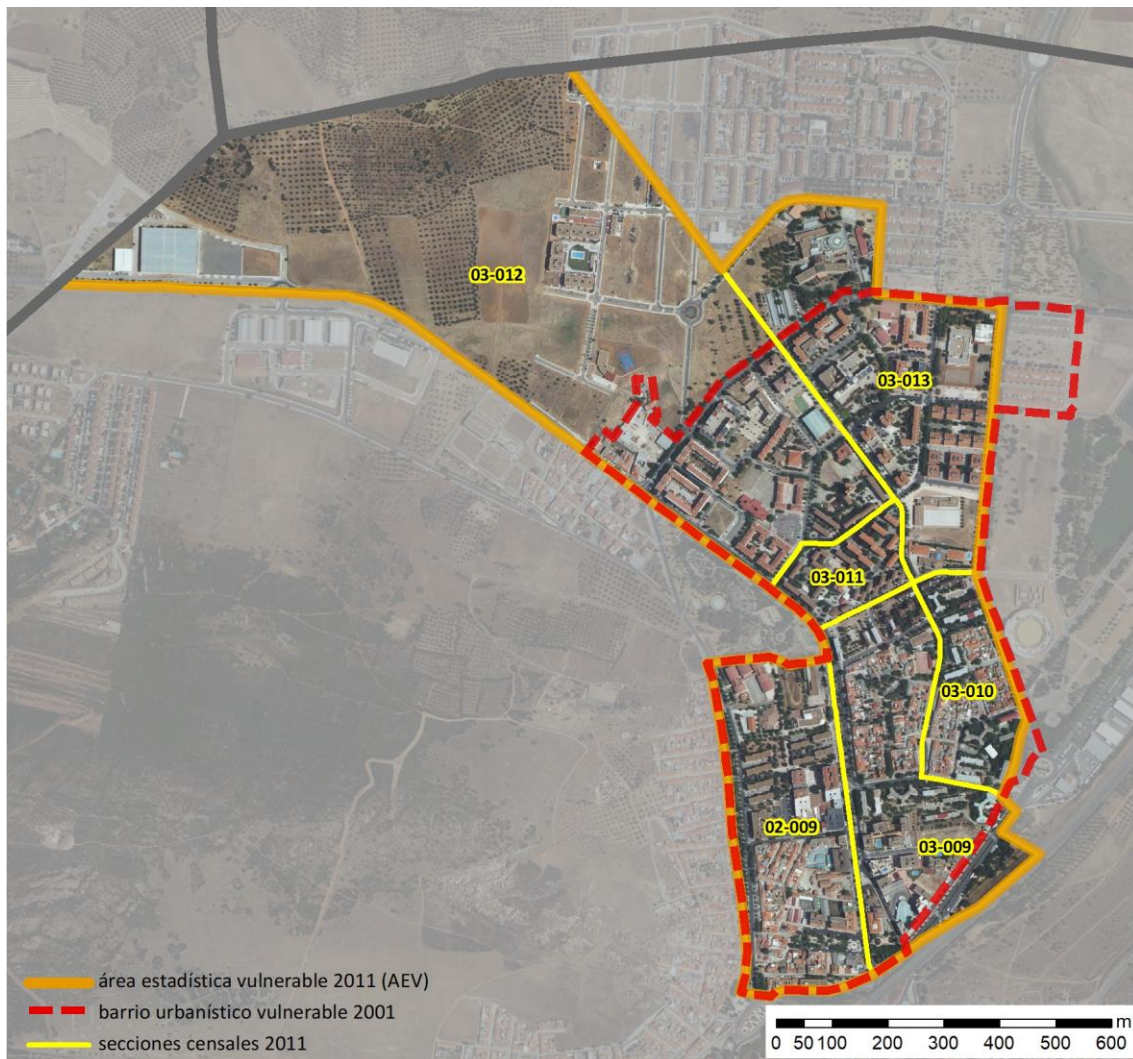


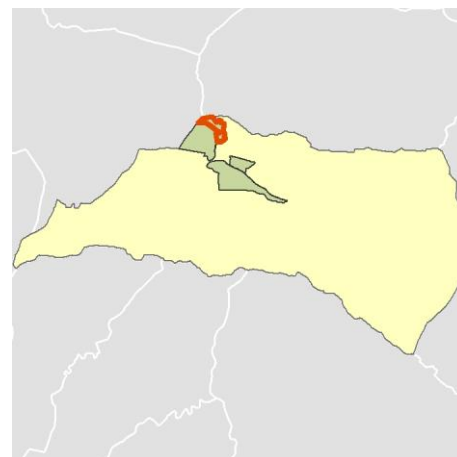
## Ficha AEV (Área Estadística Vulnerable): 13071003



Localización en detalle del AEV

### Datos básicos

Población del AEV	6.390
Viviendas	3.330
Densidad población (pob/Km <sup>2</sup> )	6.000,15
Densidad vivienda (Viv/Ha)	31,27
Superficie (Ha)	106,50
Nº de secciones censales del AEV	6



Localización del AEV dentro del término municipal

### Indicadores básicos de vulnerabilidad (IBVU)

	Valor del AEV	Valor de referencia de vulnerabilidad <sup>(1)</sup>
<b>IBVU Estudios</b> <sup>(2)</sup>	<b>17,83 %</b>	16,38 %
<b>IBVU Viviendas</b> <sup>(3)</sup>	<b>8,41 %</b>	17,50 %
<b>IBVU Paro</b> <sup>(4)</sup>	<b>s.d. %</b>	42,33 %

(1) Valor que se ha tomado como referencia de vulnerabilidad para cada IBVU.

(2) IBVU Estudios: Porcentaje de población analfabeta y sin estudios de 16 años o más, sobre el total de población de 16 años o más.

(3) IBVU Vivienda: Porcentaje de viviendas familiares en edificios en estado ruinoso, malo o deficiente, sobre el total de viviendas familiares.

(4) IBVU Paro: Porcentaje de la población de 16 años o más en situación de paro, respecto al total de población activa de 16 años o más.

DATOS SOCIODEMOGRÁFICOS. Sección censal: 1307102009 AEV: 13071003

Población (2011)	Sección censal		AEV	
	Valores absolutos	%	Valores absolutos	%
Población total	1.320		6.390	
Población menor de 15 años	195	14,77	740	11,58
Población de 16 a 29 años	325	24,62	1.410	22,07
Población de 16 años y más	1.125	85,23	5.610	87,79
Población de 75 años y más	0	0,00	525	8,22
Población extranjera	180	13,64	s.d.	s.d.
Población extranjera menor de 15 años	90	46,15	s.d.	s.d.
<b>Hogares (2011)</b>				
Hogares	540		2.570	
Hogares unipersonales de mayores de 65 años	35	6,48	220	8,56
Hogares con un adulto y uno o más menores	115	21,30	210	8,17
<b>Nivel educativo y situación laboral (2011)</b>				
Población sin estudios	115	10,18	1.000	17,83
Población activa de 16 años o más	700	53,03	3.085	48,28
Población parada 16 años o más	370	52,86	s.d.	s.d.
Población activa de 16 a 29 años	190	58,46	890	63,12
Población parada de 16 a 29 años	115	60,53	s.d.	s.d.
Población ocupada	330	25,00	s.d.	s.d.
Población ocupada con carácter eventual	0	0,00	s.d.	s.d.
Población ocupada no cualificada	25	7,58	s.d.	s.d.
<b>Edificación y vivienda (2011)</b>				
Viviendas familiares	705		3.330	
Viviendas principales	540	76,60	2.570	77,18
Viviendas secundarias	65	9,22	s.d.	s.d.
Viviendas vacías	105	14,89	s.d.	s.d.
Viviendas unifamiliares (5)	45	6,38	430	12,91
Viviendas en edificios de vivienda plurifamiliar (6)	660	93,62	2.900	87,09
Viviendas con superficie menor de 30m <sup>2</sup>	0	0,00	0	0,00
Viviendas sin cuarto de aseo con inodoro	0	0,00	0	0,00
Viviendas sin baño o ducha	0	0,00	0	0,00
Viviendas en edificios en estado ruinoso, malo o deficiente	0	0,00	280	8,41
Viviendas en edificios anteriores a 1940	s.d.	s.d.	s.d.	s.d.
Viviendas en edificios de 4 o más plantas	s.d.	s.d.	s.d.	s.d.
Viv. ppls. en edificios de 4 plantas o más sin ascensor	s.d.	s.d.	s.d.	s.d.
Viviendas principales con calefacción individual	315	58,33	s.d.	s.d.
Viviendas principales con calefacción colectiva	140	25,93	s.d.	s.d.
Viviendas principales sin calefacción	s.d.	s.d.	s.d.	s.d.
Superficie media útil por habitante (m <sup>2</sup> )	42,73		39,08	

DATOS SOCIODEMOGRÁFICOS. Sección censal: 1307103009

AEV: 13071003

	Sección censal		AEV	
	Valores absolutos	%	Valores absolutos	%
<b>Población (2011)</b>				
Población total	1.350		6.390	
Población menor de 15 años	260	19,26	740	11,58
Población de 16 a 29 años	180	13,33	1.410	22,07
Población de 16 años y más	1.090	80,74	5.610	87,79
Población de 75 años y más	135	10,00	525	8,22
Población extranjera	s.d.	s.d.	s.d.	s.d.
Población extranjera menor de 15 años	s.d.	s.d.	s.d.	s.d.
<b>Hogares (2011)</b>				
Hogares	515		2.570	
Hogares unipersonales de mayores de 65 años	15	2,91	220	8,56
Hogares con un adulto y uno o más menores	0	0,00	210	8,17
<b>Nivel educativo y situación laboral (2011)</b>				
Población sin estudios	120	11,01	1.000	17,83
Población activa de 16 años o más	700	51,85	3.085	48,28
Población parada 16 años o más	280	40,00	s.d.	s.d.
Población activa de 16 a 29 años	115	63,89	890	63,12
Población parada de 16 a 29 años	s.d.	s.d.	s.d.	s.d.
Población ocupada	420	31,11	s.d.	s.d.
Población ocupada con carácter eventual	0	0,00	s.d.	s.d.
Población ocupada no cualificada	45	10,71	s.d.	s.d.
<b>Edificación y vivienda (2011)</b>				
Viviendas familiares	800		3.330	
Viviendas principales	515	64,38	2.570	77,18
Viviendas secundarias	0	0,00	s.d.	s.d.
Viviendas vacías	285	35,63	s.d.	s.d.
Viviendas unifamiliares (5)	195	24,38	430	12,91
Viviendas en edificios de vivienda plurifamiliar (6)	605	75,63	2.900	87,09
Viviendas con superficie menor de 30m <sup>2</sup>	0	0,00	0	0,00
Viviendas sin cuarto de aseo con inodoro	0	0,00	0	0,00
Viviendas sin baño o ducha	0	0,00	0	0,00
Viviendas en edificios en estado ruinoso, malo o deficiente	140	17,50	280	8,41
Viviendas en edificios anteriores a 1940	0	0,00	s.d.	s.d.
Viviendas en edificios de 4 o más plantas	560	70,00	s.d.	s.d.
Viv. ppls. en edificios de 4 plantas o más sin ascensor	85	16,50	s.d.	s.d.
Viviendas principales con calefacción individual	355	68,93	s.d.	s.d.
Viviendas principales con calefacción colectiva	s.d.	s.d.	s.d.	s.d.
Viviendas principales sin calefacción	s.d.	s.d.	s.d.	s.d.
Superficie media útil por habitante (m <sup>2</sup> )	53,33		39,08	

DATOS SOCIODEMOGRÁFICOS. Sección censal: 1307103010

AEV: 13071003

	Sección censal		AEV	
	Valores absolutos	%	Valores absolutos	%
<b>Población (2011)</b>				
Población total	560		6.390	
Población menor de 15 años	0	0,00	740	11,58
Población de 16 a 29 años	120	21,43	1.410	22,07
Población de 16 años y más	535	95,54	5.610	87,79
Población de 75 años y más	105	18,75	525	8,22
Población extranjera	15	2,68	s.d.	s.d.
Población extranjera menor de 15 años	s.d.	s.d.	s.d.	s.d.
<b>Hogares (2011)</b>				
Hogares	280		2.570	
Hogares unipersonales de mayores de 65 años	65	23,21	220	8,56
Hogares con un adulto y uno o más menores	25	8,93	210	8,17
<b>Nivel educativo y situación laboral (2011)</b>				
Población sin estudios	265	49,53	1.000	17,83
Población activa de 16 años o más	170	30,36	3.085	48,28
Población parada 16 años o más	s.d.	s.d.	s.d.	s.d.
Población activa de 16 a 29 años	65	54,17	890	63,12
Población parada de 16 a 29 años	65	100,00	s.d.	s.d.
Población ocupada	s.d.	s.d.	s.d.	s.d.
Población ocupada con carácter eventual	s.d.	s.d.	s.d.	s.d.
Población ocupada no cualificada	s.d.	s.d.	s.d.	s.d.
<b>Edificación y vivienda (2011)</b>				
Viviendas familiares	300		3.330	
Viviendas principales	280	93,33	2.570	77,18
Viviendas secundarias	s.d.	s.d.	s.d.	s.d.
Viviendas vacías	s.d.	s.d.	s.d.	s.d.
Viviendas unifamiliares (5)	60	20,00	430	12,91
Viviendas en edificios de vivienda plurifamiliar (6)	240	80,00	2.900	87,09
Viviendas con superficie menor de 30m <sup>2</sup>	0	0,00	0	0,00
Viviendas sin cuarto de aseo con inodoro	0	0,00	0	0,00
Viviendas sin baño o ducha	0	0,00	0	0,00
Viviendas en edificios en estado ruinoso, malo o deficiente	110	36,67	280	8,41
Viviendas en edificios anteriores a 1940	0	0,00	s.d.	s.d.
Viviendas en edificios de 4 o más plantas	195	65,00	s.d.	s.d.
Viv. pples. en edificios de 4 plantas o más sin ascensor	s.d.	s.d.	s.d.	s.d.
Viviendas principales con calefacción individual	s.d.	s.d.	s.d.	s.d.
Viviendas principales con calefacción colectiva	s.d.	s.d.	s.d.	s.d.
Viviendas principales sin calefacción	s.d.	s.d.	s.d.	s.d.
Superficie media útil por habitante (m <sup>2</sup> )	34,82		39,08	

DATOS SOCIODEMOGRÁFICOS. Sección censal: 1307103011 AEV: 13071003

Población (2011)	Sección censal		AEV	
	Valores absolutos	%	Valores absolutos	%
Población total	685		6.390	
Población menor de 15 años	0	0,00	740	11,58
Población de 16 a 29 años	130	18,98	1.410	22,07
Población de 16 años y más	670	97,81	5.610	87,79
Población de 75 años y más	130	18,98	525	8,22
Población extranjera	20	2,92	s.d.	s.d.
Población extranjera menor de 15 años	s.d.	s.d.	s.d.	s.d.
<b>Hogares (2011)</b>				
Hogares	305		2.570	
Hogares unipersonales de mayores de 65 años	35	11,48	220	8,56
Hogares con un adulto y uno o más menores	0	0,00	210	8,17
<b>Nivel educativo y situación laboral (2011)</b>				
Población sin estudios	205	30,60	1.000	17,83
Población activa de 16 años o más	245	35,77	3.085	48,28
Población parada 16 años o más	s.d.	s.d.	s.d.	s.d.
Población activa de 16 a 29 años	90	69,23	890	63,12
Población parada de 16 a 29 años	s.d.	s.d.	s.d.	s.d.
Población ocupada	s.d.	s.d.	s.d.	s.d.
Población ocupada con carácter eventual	s.d.	s.d.	s.d.	s.d.
Población ocupada no cualificada	s.d.	s.d.	s.d.	s.d.
<b>Edificación y vivienda (2011)</b>				
Viviendas familiares	340		3.330	
Viviendas principales	305	89,71	2.570	77,18
Viviendas secundarias	s.d.	s.d.	s.d.	s.d.
Viviendas vacías	s.d.	s.d.	s.d.	s.d.
Viviendas unifamiliares (5)	0	0,00	430	12,91
Viviendas en edificios de vivienda plurifamiliar (6)	340	100,00	2.900	87,09
Viviendas con superficie menor de 30m <sup>2</sup>	0	0,00	0	0,00
Viviendas sin cuarto de aseo con inodoro	0	0,00	0	0,00
Viviendas sin baño o ducha	0	0,00	0	0,00
Viviendas en edificios en estado ruinoso, malo o deficiente	0	0,00	280	8,41
Viviendas en edificios anteriores a 1940	0	0,00	s.d.	s.d.
Viviendas en edificios de 4 o más plantas	305	89,71	s.d.	s.d.
Viv. pples. en edificios de 4 plantas o más sin ascensor	s.d.	s.d.	s.d.	s.d.
Viviendas principales con calefacción individual	s.d.	s.d.	s.d.	s.d.
Viviendas principales con calefacción colectiva	s.d.	s.d.	s.d.	s.d.
Viviendas principales sin calefacción	s.d.	s.d.	s.d.	s.d.
Superficie media útil por habitante (m <sup>2</sup> )	29,78		39,08	

DATOS SOCIODEMOGRÁFICOS. Sección censal: 1307103012 AEV: 13071003

	Sección censal		AEV	
	Valores absolutos	%	Valores absolutos	%
<b>Población (2011)</b>				
Población total	1.160		6.390	
Población menor de 15 años	95	8,19	740	11,58
Población de 16 a 29 años	335	28,88	1.410	22,07
Población de 16 años y más	1.065	91,81	5.610	87,79
Población de 75 años y más	155	13,36	525	8,22
Población extranjera	s.d.	s.d.	s.d.	s.d.
Población extranjera menor de 15 años	s.d.	s.d.	s.d.	s.d.
<b>Hogares (2011)</b>				
Hogares	470		2.570	
Hogares unipersonales de mayores de 65 años	60	12,77	220	8,56
Hogares con un adulto y uno o más menores	15	3,19	210	8,17
<b>Nivel educativo y situación laboral (2011)</b>				
Población sin estudios	155	14,55	1.000	17,83
Población activa de 16 años o más	570	49,14	3.085	48,28
Población parada 16 años o más	305	53,51	s.d.	s.d.
Población activa de 16 a 29 años	245	73,13	890	63,12
Población parada de 16 a 29 años	160	65,31	s.d.	s.d.
Población ocupada	265	22,84	s.d.	s.d.
Población ocupada con carácter eventual	0	0,00	s.d.	s.d.
Población ocupada no cualificada	35	13,21	s.d.	s.d.
<b>Edificación y vivienda (2011)</b>				
Viviendas familiares	625		3.330	
Viviendas principales	470	75,20	2.570	77,18
Viviendas secundarias	10	1,60	s.d.	s.d.
Viviendas vacías	145	23,20	s.d.	s.d.
Viviendas unifamiliares (5)	130	20,80	430	12,91
Viviendas en edificios de vivienda plurifamiliar (6)	495	79,20	2.900	87,09
Viviendas con superficie menor de 30m <sup>2</sup>	0	0,00	0	0,00
Viviendas sin cuarto de aseo con inodoro	0	0,00	0	0,00
Viviendas sin baño o ducha	0	0,00	0	0,00
Viviendas en edificios en estado ruinoso, malo o deficiente	30	4,80	280	8,41
Viviendas en edificios anteriores a 1940	0	0,00	s.d.	s.d.
Viviendas en edificios de 4 o más plantas	285	45,60	s.d.	s.d.
Viv. pples. en edificios de 4 plantas o más sin ascensor	s.d.	s.d.	s.d.	s.d.
Viviendas principales con calefacción individual	280	59,57	s.d.	s.d.
Viviendas principales con calefacción colectiva	s.d.	s.d.	s.d.	s.d.
Viviendas principales sin calefacción	s.d.	s.d.	s.d.	s.d.
Superficie media útil por habitante (m <sup>2</sup> )	40,41		39,08	

DATOS SOCIODEMOGRÁFICOS. Sección censal: 1307103013

AEV: 13071003

	Sección censal		AEV	
	Valores absolutos	%	Valores absolutos	%
<b>Población (2011)</b>				
Población total	1.315		6.390	
Población menor de 15 años	190	14,45	740	11,58
Población de 16 a 29 años	320	24,33	1.410	22,07
Población de 16 años y más	1.125	85,55	5.610	87,79
Población de 75 años y más	0	0,00	525	8,22
Población extranjera	15	1,14	s.d.	s.d.
Población extranjera menor de 15 años	s.d.	s.d.	s.d.	s.d.
<b>Hogares (2011)</b>				
Hogares	460		2.570	
Hogares unipersonales de mayores de 65 años	10	2,17	220	8,56
Hogares con un adulto y uno o más menores	55	11,96	210	8,17
<b>Nivel educativo y situación laboral (2011)</b>				
Población sin estudios	140	12,44	1.000	17,83
Población activa de 16 años o más	700	53,23	3.085	48,28
Población parada 16 años o más	400	57,14	s.d.	s.d.
Población activa de 16 a 29 años	185	57,81	890	63,12
Población parada de 16 a 29 años	s.d.	s.d.	s.d.	s.d.
Población ocupada	300	22,81	s.d.	s.d.
Población ocupada con carácter eventual	35	11,67	s.d.	s.d.
Población ocupada no cualificada	20	6,67	s.d.	s.d.
<b>Edificación y vivienda (2011)</b>				
Viviendas familiares	560		3.330	
Viviendas principales	460	82,14	2.570	77,18
Viviendas secundarias	40	7,14	s.d.	s.d.
Viviendas vacías	60	10,71	s.d.	s.d.
Viviendas unifamiliares (5)	0	0,00	430	12,91
Viviendas en edificios de vivienda plurifamiliar (6)	560	100,00	2.900	87,09
Viviendas con superficie menor de 30m <sup>2</sup>	0	0,00	0	0,00
Viviendas sin cuarto de aseo con inodoro	0	0,00	0	0,00
Viviendas sin baño o ducha	0	0,00	0	0,00
Viviendas en edificios en estado ruinoso, malo o deficiente	0	0,00	280	8,41
Viviendas en edificios anteriores a 1940	0	0,00	s.d.	s.d.
Viviendas en edificios de 4 o más plantas	555	99,11	s.d.	s.d.
Viv. ppls. en edificios de 4 plantas o más sin ascensor	145	31,52	s.d.	s.d.
Viviendas principales con calefacción individual	390	84,78	s.d.	s.d.
Viviendas principales con calefacción colectiva	s.d.	s.d.	s.d.	s.d.
Viviendas principales sin calefacción	s.d.	s.d.	s.d.	s.d.
Superficie media útil por habitante (m <sup>2</sup> )	34,07		39,08	

INDICADORES DE VULNERABILIDAD AEV: 13071003

	AEV	Municipio	Comunidad Autónoma	España
<b>Vulnerabilidad sociodemográfica</b>				
% de población de 75 años y más años	8,22	9,32	12,78	8,71
% de hogares unipersonales de mayores de 65 años	8,56	11,10	12,22	9,45
% de hogares con un adulto y uno o más menores	8,17	5,78	3,88	4,83
% de población extranjera (7)	s.d.	4,50	6,45	11,26
% de población extranjera menor de 15 años (8)	s.d.	4,86	4,86	12,30
<b>Vulnerabilidad socioeconómica</b>				
% de población en paro (IBVU)	s.d.	37,06	24,98	29,64
% de población juvenil en paro (9)	s.d.	53,43	41,13	44,81
% de ocupados eventuales	s.d.	0,51	16,99	19,35
% de ocupados no cualificados	s.d.	8,26	10,44	11,03
% de población sin estudios (IBVU)	17,83	14,80	8,32	10,92
<b>Vulnerabilidad residencial</b>				
% de viviendas con una superficie menor de 30 m <sup>2</sup>	0,00	0,25	0,12	0,28
Superficie media útil por habitante (m <sup>2</sup> )	39,08	47,32	58,28	51,82
% de viviendas sin cuarto de aseo con inodoro	0,00	0,32	0,25	0,41
% de viviendas sin baño o ducha	0,00	0,54	0,25	0,37
% de viviendas en estado ruinoso, malo o deficiente (IBVU)	8,41	9,27	7,66	6,99
% de viviendas en edificios anteriores a 1940	s.d.	4,66	21,63	13,20
% de viv. ppales. en edificios de 4 o más plantas sin ascensor	s.d.	16,71	21,74	25,50
% de viviendas principales sin calefacción	s.d.	14,75	5,21	43,14



## Definiciones y Síntesis Metodológica

ESTE CATÁLOGO REFERIDO A 2011 SÓLO IDENTIFICA ÁREAS ESTADÍSTICAS VULNERABLES (AEV), NO BARRIOS VULNERABLES

### ÁREA ESTADÍSTICA VULNERABLE (AEV):

Agrupación de secciones censales colindantes y de cierta homogeneidad urbanística, de entre 3.500 y 15.000 habitantes en las que, al menos, uno de los tres Indicadores Básicos de Vulnerabilidad Urbana (IBVU Estudios, IBVU Vivienda o IBVU Paro) del conjunto supera el valor establecido como referencia de vulnerabilidad.

- IBVU Estudios: Porcentaje de población analfabeta y sin estudios de 16 años o más, sobre el total de población de 16 años o más. Valor de referencia de vulnerabilidad (2011): 16,38%.

- IBVU Vivienda: Porcentaje de viviendas familiares (principales, secundarias, vacías) en edificios en estado en estado ruinoso, malo o deficiente, sobre el total de viviendas familiares (principales, secundarias, vacías). Valor de referencia de vulnerabilidad (2011): 17,50 %.

- IBVU Paro: Porcentaje de la población de 16 años o más en situación de paro, respecto al total de población activa de 16 años o más. Valor de referencia de vulnerabilidad (2011): 42,33 %.

Las Áreas Estadísticas Vulnerables (AEV) son el resultado de un análisis detallado de los tres Indicadores Básicos de Vulnerabilidad Urbana (IBVU) sobre las secciones censales, realizado en gabinete, teniendo en cuenta el soporte urbano real, y por tanto definiendo continuidades, delimitando barreras y realizando, dentro de lo que permite la fotografía aérea, un primer análisis de la homogeneidad morfológica de los espacios.

### BARRIO VULNERABLE (BV) (Sólo 2001):

Se entiende por Barrio Vulnerable (BV) un conjunto urbano de cierta homogeneidad y continuidad urbanística, delimitado partiendo siempre de un Área Estadística Vulnerable (AEV), pero perfilando esta delimitación estadística en base a los 3 IBVU mencionados desde el punto de vista urbanístico, buscando por tanto una mayor correspondencia con los tejidos morfológicos de las ciudades. La delimitación de Barrios Vulnerables se realizó sólo en el Catálogo de 2001, partiendo de las Áreas Estadísticas Vulnerables previamente identificadas en 2001, perfilando su delimitación con trabajo de campo y la información aportada por los técnicos municipales contactados en cada Ayuntamiento, quedando definida la delimitación de cada BV en función de estos datos. El Catálogo de 2001 incluía, para cada uno de estos BV una "Descripción Urbanística", que trataba de reflejar su realidad actual tanto urbana como social.

El presente Catálogo de 2011 sólo contempla la delimitación de AEV de 2011, sin que se haya realizado la delimitación de BV ni las correspondientes fichas de "Descripción Urbanística" de 2011. No obstante, y para comparar la evolución de los BV identificados en 2001, en la ficha de cada AEV de 2011 se recoge la delimitación de BV de 2001, si hubiera coincidencia aproximada.

### SÍNTESIS METODOLÓGICA (2011):

El cuerpo de estudio del Catálogo de Barrios Vulnerables de 2011 sigue el criterio establecido en los Catálogos anteriores: centrándose en los municipios mayores de 50.000 habitantes y capitales de provincia. De este modo, el ámbito de análisis del Catálogo de 2011 cuenta con un total de 147 ciudades, 8 más que en el Catálogo de 2001 y 30 más que en el Catálogo de 1991.

Los trabajos del Catálogo de 2011, siguen la misma metodología que los de 1991, 2001, y 2006, con la única particularidad de que sólo identifican las Áreas Estadísticas Vulnerables, sin realizar el análisis urbanístico detallado que permitía identificar a partir de ellas los Barrios Vulnerables.

Para su desarrollo se ha partido del análisis de la evolución de los Barrios Vulnerables identificados en 2001, viendo primero si seguían o no siendo vulnerables en el año 2011. Posteriormente, se han identificado las nuevas Áreas Estadísticas Vulnerables no coincidentes con Barrios Vulnerables identificados en el Catálogo de 2001, incluyendo también las ciudades que no contaban con Barrios Vulnerables en 2001.

Una vez identificadas las secciones censales que, en cada una de las fechas de estudio, superan los umbrales de referencia (para uno o varios de los 3 Indicadores Básicos de Vulnerabilidad Urbana IBVU), se procede a agrupar estas secciones en Áreas Estadísticas Vulnerables (AEV).

La metodología detallada completa puede consultarse en:

[http://www.fomento.gob.es/MFOM.BarriosVulnerables/static/adjunto/Sintesis\\_metodologica\\_general\\_catalogo\\_bbv.pdf](http://www.fomento.gob.es/MFOM.BarriosVulnerables/static/adjunto/Sintesis_metodologica_general_catalogo_bbv.pdf)

### NOTAS:

- (5) Viviendas Unifamiliares: Número de viviendas en edificios con uso predominantemente residencial que sólo tienen una vivienda.
- (6) Viviendas en edificios de Vivienda Plurifamiliar: Número de viviendas en edificios con uso predominantemente residencial que tienen más un inmueble. (El Censo de 2011 define Inmueble como: Unidad operativa usada en el cuaderno de recorrido del agente censal, que corresponde, según su uso, a una vivienda o un local. Cada inmueble se corresponde con una combinación diferente de los valores de planta y puerta).
- (7) Porcentaje de Población Extranjera: Porcentaje de personas de nacionalidad extranjera, respecto al total de población. (%)
- (8) Porcentaje de Población Extranjera menor de 15 años: Porcentaje de menores de 15 años de edad con nacionalidad extranjera, respecto al total de población menor de 15 años. (%)
- (9) Porcentaje de Población juvenil en paro: Porcentaje de la población de 16 a 29 años en situación de paro respecto al total de población activa de 16 a 29 años. (%)