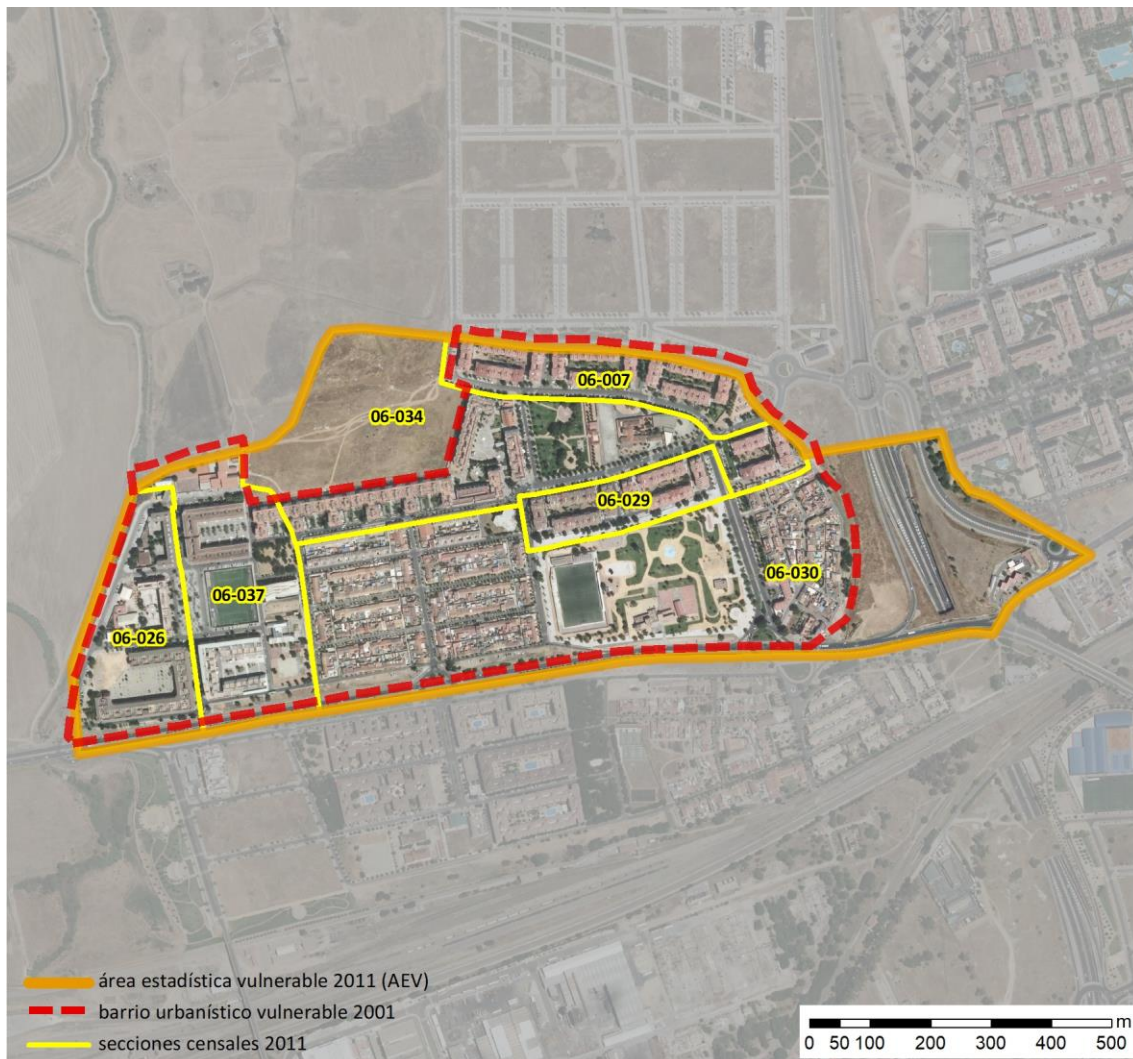


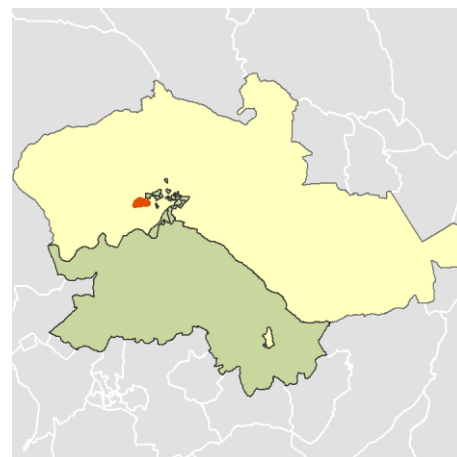
Ficha AEV (Área Estadística Vulnerable): 14021001



Localización en detalle del AEV

Datos básicos

Población del AEV	7.000
Viviendas	2.590
Densidad población (pob/Km ²)	9.790,71
Densidad vivienda (Viv/Ha)	36,23
Superficie (Ha)	71,50
Nº de secciones censales del AEV	6



Localización del AEV dentro del término municipal

Indicadores básicos de vulnerabilidad (IBVU)

	Valor del AEV	Valor de referencia de vulnerabilidad ⁽¹⁾
IBVU Estudios ⁽²⁾	11,21 %	16,38 %
IBVU Viviendas ⁽³⁾	6,56 %	17,50 %
IBVU Paro ⁽⁴⁾	s.d. %	42,33 %

(1) Valor que se ha tomado como referencia de vulnerabilidad para cada IBVU.

(2) IBVU Estudios: Porcentaje de población analfabeta y sin estudios de 16 años o más, sobre el total de población de 16 años o más.

(3) IBVU Vivienda: Porcentaje de viviendas familiares en edificios en estado ruinoso, malo o deficiente, sobre el total de viviendas familiares.

(4) IBVU Paro: Porcentaje de la población de 16 años o más en situación de paro, respecto al total de población activa de 16 años o más.

DATOS SOCIODEMOGRÁFICOS. Sección censal: 1402106007 AEV: 14021001

	Sección censal		AEV	
	Valores absolutos	%	Valores absolutos	%
Población (2011)				
Población total	1.675		7.000	
Población menor de 15 años	275	16,42	1.255	17,93
Población de 16 a 29 años	365	21,79	1.375	19,64
Población de 16 años y más	1.395	83,28	5.620	80,29
Población de 75 años y más	85	5,07	s.d.	s.d.
Población extranjera	s.d.	s.d.	s.d.	s.d.
Población extranjera menor de 15 años	s.d.	s.d.	s.d.	s.d.
Hogares (2011)				
Hogares	565		2.315	
Hogares unipersonales de mayores de 65 años	25	4,42	155	6,70
Hogares con un adulto y uno o más menores	55	9,73	140	6,05
Nivel educativo y situación laboral (2011)				
Población sin estudios	135	9,64	630	11,21
Población activa de 16 años o más	1.085	64,78	4.220	60,29
Población parada 16 años o más	440	40,55	s.d.	s.d.
Población activa de 16 a 29 años	225	61,64	1.020	74,18
Población parada de 16 a 29 años	80	35,56	s.d.	s.d.
Población ocupada	645	38,51	s.d.	s.d.
Población ocupada con carácter eventual	0	0,00	s.d.	s.d.
Población ocupada no cualificada	75	11,63	s.d.	s.d.
Edificación y vivienda (2011)				
Viviendas familiares	585		2.590	
Viviendas principales	565	96,58	2.315	89,38
Viviendas secundarias	0	0,00	s.d.	s.d.
Viviendas vacías	20	3,42	s.d.	s.d.
Viviendas unifamiliares (5)	0	0,00	335	12,93
Viviendas en edificios de vivienda plurifamiliar (6)	585	100,00	2.255	87,07
Viviendas con superficie menor de 30m ²	0	0,00	0	0,00
Viviendas sin cuarto de aseo con inodoro	25	4,42	45	1,74
Viviendas sin baño o ducha	10	1,77	10	0,39
Viviendas en edificios en estado ruinoso, malo o deficiente	0	0,00	170	6,56
Viviendas en edificios anteriores a 1940	0	0,00	s.d.	s.d.
Viviendas en edificios de 4 o más plantas	585	100,00	2.065	79,73
Viv. ppls. en edificios de 4 plantas o más sin ascensor	35	6,19	s.d.	s.d.
Viviendas principales con calefacción individual	s.d.	s.d.	s.d.	s.d.
Viviendas principales con calefacción colectiva	s.d.	s.d.	s.d.	s.d.
Viviendas principales sin calefacción	s.d.	s.d.	s.d.	s.d.
Superficie media útil por habitante (m ²)	27,94		30,53	

DATOS SOCIODEMOGRÁFICOS. Sección censal: 1402106026 AEV: 14021001

Población (2011)	Sección censal		AEV	
	Valores absolutos	%	Valores absolutos	%
Población total	695		7.000	
Población menor de 15 años	110	15,83	1.255	17,93
Población de 16 a 29 años	185	26,62	1.375	19,64
Población de 16 años y más	585	84,17	5.620	80,29
Población de 75 años y más	0	0,00	s.d.	s.d.
Población extranjera	10	1,44	s.d.	s.d.
Población extranjera menor de 15 años	s.d.	s.d.	s.d.	s.d.
Hogares (2011)				
Hogares	190		2.315	
Hogares unipersonales de mayores de 65 años	10	5,26	155	6,70
Hogares con un adulto y uno o más menores	0	0,00	140	6,05
Nivel educativo y situación laboral (2011)				
Población sin estudios	75	12,82	630	11,21
Población activa de 16 años o más	470	67,63	4.220	60,29
Población parada 16 años o más	300	63,83	s.d.	s.d.
Población activa de 16 a 29 años	165	89,19	1.020	74,18
Población parada de 16 a 29 años	s.d.	s.d.	s.d.	s.d.
Población ocupada	170	24,46	s.d.	s.d.
Población ocupada con carácter eventual	0	0,00	s.d.	s.d.
Población ocupada no cualificada	65	38,24	s.d.	s.d.
Edificación y vivienda (2011)				
Viviendas familiares	240		2.590	
Viviendas principales	190	79,17	2.315	89,38
Viviendas secundarias	s.d.	s.d.	s.d.	s.d.
Viviendas vacías	s.d.	s.d.	s.d.	s.d.
Viviendas unifamiliares (5)	10	4,17	335	12,93
Viviendas en edificios de vivienda plurifamiliar (6)	230	95,83	2.255	87,07
Viviendas con superficie menor de 30m ²	0	0,00	0	0,00
Viviendas sin cuarto de aseo con inodoro	0	0,00	45	1,74
Viviendas sin baño o ducha	0	0,00	10	0,39
Viviendas en edificios en estado ruinoso, malo o deficiente	20	8,33	170	6,56
Viviendas en edificios anteriores a 1940	s.d.	s.d.	s.d.	s.d.
Viviendas en edificios de 4 o más plantas	230	95,83	2.065	79,73
Viv. ppls. en edificios de 4 plantas o más sin ascensor	s.d.	s.d.	s.d.	s.d.
Viviendas principales con calefacción individual	s.d.	s.d.	s.d.	s.d.
Viviendas principales con calefacción colectiva	s.d.	s.d.	s.d.	s.d.
Viviendas principales sin calefacción	s.d.	s.d.	s.d.	s.d.
Superficie media útil por habitante (m ²)	31,08		30,53	

DATOS SOCIODEMOGRÁFICOS. Sección censal: 1402106029 AEV: 14021001

	Sección censal		AEV	
	Valores absolutos	%	Valores absolutos	%
Población (2011)				
Población total	1.035		7.000	
Población menor de 15 años	180	17,39	1.255	17,93
Población de 16 a 29 años	220	21,26	1.375	19,64
Población de 16 años y más	860	83,09	5.620	80,29
Población de 75 años y más	0	0,00	s.d.	s.d.
Población extranjera	s.d.	s.d.	s.d.	s.d.
Población extranjera menor de 15 años	s.d.	s.d.	s.d.	s.d.
Hogares (2011)				
Hogares	380		2.315	
Hogares unipersonales de mayores de 65 años	40	10,53	155	6,70
Hogares con un adulto y uno o más menores	55	14,47	140	6,05
Nivel educativo y situación laboral (2011)				
Población sin estudios	75	8,77	630	11,21
Población activa de 16 años o más	630	60,87	4.220	60,29
Población parada 16 años o más	285	45,24	s.d.	s.d.
Población activa de 16 a 29 años	165	75,00	1.020	74,18
Población parada de 16 a 29 años	80	48,48	s.d.	s.d.
Población ocupada	345	33,33	s.d.	s.d.
Población ocupada con carácter eventual	0	0,00	s.d.	s.d.
Población ocupada no cualificada	125	36,23	s.d.	s.d.
Edificación y vivienda (2011)				
Viviendas familiares	430		2.590	
Viviendas principales	380	88,37	2.315	89,38
Viviendas secundarias	0	0,00	s.d.	s.d.
Viviendas vacías	55	12,79	s.d.	s.d.
Viviendas unifamiliares (5)	0	0,00	335	12,93
Viviendas en edificios de vivienda plurifamiliar (6)	430	100,00	2.255	87,07
Viviendas con superficie menor de 30m ²	0	0,00	0	0,00
Viviendas sin cuarto de aseo con inodoro	0	0,00	45	1,74
Viviendas sin baño o ducha	0	0,00	10	0,39
Viviendas en edificios en estado ruinoso, malo o deficiente	0	0,00	170	6,56
Viviendas en edificios anteriores a 1940	0	0,00	s.d.	s.d.
Viviendas en edificios de 4 o más plantas	430	100,00	2.065	79,73
Viv. ppls. en edificios de 4 plantas o más sin ascensor	160	42,11	s.d.	s.d.
Viviendas principales con calefacción individual	s.d.	s.d.	s.d.	s.d.
Viviendas principales con calefacción colectiva	s.d.	s.d.	s.d.	s.d.
Viviendas principales sin calefacción	s.d.	s.d.	s.d.	s.d.
Superficie media útil por habitante (m ²)	33,24		30,53	

DATOS SOCIODEMOGRÁFICOS. Sección censal: 1402106030 AEV: 14021001

Población (2011)	Sección censal		AEV	
	Valores absolutos	%	Valores absolutos	%
Población total	1.110		7.000	
Población menor de 15 años	140	12,61	1.255	17,93
Población de 16 a 29 años	95	8,56	1.375	19,64
Población de 16 años y más	970	87,39	5.620	80,29
Población de 75 años y más	165	14,86	s.d.	s.d.
Población extranjera	s.d.	s.d.	s.d.	s.d.
Población extranjera menor de 15 años	s.d.	s.d.	s.d.	s.d.
Hogares (2011)				
Hogares	450		2.315	
Hogares unipersonales de mayores de 65 años	70	15,56	155	6,70
Hogares con un adulto y uno o más menores	10	2,22	140	6,05
Nivel educativo y situación laboral (2011)				
Población sin estudios	155	15,98	630	11,21
Población activa de 16 años o más	585	52,70	4.220	60,29
Población parada 16 años o más	235	40,17	s.d.	s.d.
Población activa de 16 a 29 años	75	78,95	1.020	74,18
Población parada de 16 a 29 años	s.d.	s.d.	s.d.	s.d.
Población ocupada	350	31,53	s.d.	s.d.
Población ocupada con carácter eventual	0	0,00	s.d.	s.d.
Población ocupada no cualificada	25	7,14	s.d.	s.d.
Edificación y vivienda (2011)				
Viviendas familiares	510		2.590	
Viviendas principales	450	88,24	2.315	89,38
Viviendas secundarias	0	0,00	s.d.	s.d.
Viviendas vacías	60	11,76	s.d.	s.d.
Viviendas unifamiliares (5)	325	63,73	335	12,93
Viviendas en edificios de vivienda plurifamiliar (6)	185	36,27	2.255	87,07
Viviendas con superficie menor de 30m ²	0	0,00	0	0,00
Viviendas sin cuarto de aseo con inodoro	0	0,00	45	1,74
Viviendas sin baño o ducha	0	0,00	10	0,39
Viviendas en edificios en estado ruinoso, malo o deficiente	30	5,88	170	6,56
Viviendas en edificios anteriores a 1940	s.d.	s.d.	s.d.	s.d.
Viviendas en edificios de 4 o más plantas	80	15,69	2.065	79,73
Viv. pples. en edificios de 4 plantas o más sin ascensor	s.d.	s.d.	s.d.	s.d.
Viviendas principales con calefacción individual	s.d.	s.d.	s.d.	s.d.
Viviendas principales con calefacción colectiva	s.d.	s.d.	s.d.	s.d.
Viviendas principales sin calefacción	s.d.	s.d.	s.d.	s.d.
Superficie media útil por habitante (m ²)	43,65		30,53	

DATOS SOCIODEMOGRÁFICOS. Sección censal: 1402106034 AEV: 14021001

Población (2011)	Sección censal		AEV	
	Valores absolutos	%	Valores absolutos	%
Población total	1.970		7.000	
Población menor de 15 años	550	27,92	1.255	17,93
Población de 16 a 29 años	385	19,54	1.375	19,64
Población de 16 años y más	1.420	72,08	5.620	80,29
Población de 75 años y más	0	0,00	s.d.	s.d.
Población extranjera	15	0,76	s.d.	s.d.
Población extranjera menor de 15 años	s.d.	s.d.	s.d.	s.d.
Hogares (2011)				
Hogares	590		2.315	
Hogares unipersonales de mayores de 65 años	10	1,69	155	6,70
Hogares con un adulto y uno o más menores	20	3,39	140	6,05
Nivel educativo y situación laboral (2011)				
Población sin estudios	85	5,99	630	11,21
Población activa de 16 años o más	1.140	57,87	4.220	60,29
Población parada 16 años o más	445	39,04	s.d.	s.d.
Población activa de 16 a 29 años	290	75,32	1.020	74,18
Población parada de 16 a 29 años	105	36,21	s.d.	s.d.
Población ocupada	695	35,28	s.d.	s.d.
Población ocupada con carácter eventual	5	0,72	s.d.	s.d.
Población ocupada no cualificada	80	11,51	s.d.	s.d.
Edificación y vivienda (2011)				
Viviendas familiares	670		2.590	
Viviendas principales	590	88,06	2.315	89,38
Viviendas secundarias	20	2,99	s.d.	s.d.
Viviendas vacías	55	8,21	s.d.	s.d.
Viviendas unifamiliares (5)	0	0,00	335	12,93
Viviendas en edificios de vivienda plurifamiliar (6)	670	100,00	2.255	87,07
Viviendas con superficie menor de 30m ²	0	0,00	0	0,00
Viviendas sin cuarto de aseo con inodoro	20	3,39	45	1,74
Viviendas sin baño o ducha	0	0,00	10	0,39
Viviendas en edificios en estado ruinoso, malo o deficiente	0	0,00	170	6,56
Viviendas en edificios anteriores a 1940	0	0,00	s.d.	s.d.
Viviendas en edificios de 4 o más plantas	585	87,31	2.065	79,73
Viv. ppls. en edificios de 4 plantas o más sin ascensor	0	0,00	s.d.	s.d.
Viviendas principales con calefacción individual	s.d.	s.d.	s.d.	s.d.
Viviendas principales con calefacción colectiva	s.d.	s.d.	s.d.	s.d.
Viviendas principales sin calefacción	s.d.	s.d.	s.d.	s.d.
Superficie media útil por habitante (m ²)	27,21		30,53	

DATOS SOCIODEMOGRÁFICOS. Sección censal: 1402106037 AEV: 14021001

Población (2011)	Sección censal		AEV	
	Valores absolutos	%	Valores absolutos	%
Población total	515		7.000	
Población menor de 15 años	0	0,00	1.255	17,93
Población de 16 a 29 años	125	24,27	1.375	19,64
Población de 16 años y más	390	75,73	5.620	80,29
Población de 75 años y más	s.d.	s.d.	s.d.	s.d.
Población extranjera	s.d.	s.d.	s.d.	s.d.
Población extranjera menor de 15 años	s.d.	s.d.	s.d.	s.d.
Hogares (2011)				
Hogares	140		2.315	
Hogares unipersonales de mayores de 65 años	0	0,00	155	6,70
Hogares con un adulto y uno o más menores	0	0,00	140	6,05
Nivel educativo y situación laboral (2011)				
Población sin estudios	105	26,92	630	11,21
Población activa de 16 años o más	310	60,19	4.220	60,29
Población parada 16 años o más	s.d.	s.d.	s.d.	s.d.
Población activa de 16 a 29 años	100	80,00	1.020	74,18
Población parada de 16 a 29 años	100	100,00	s.d.	s.d.
Población ocupada	s.d.	s.d.	s.d.	s.d.
Población ocupada con carácter eventual	s.d.	s.d.	s.d.	s.d.
Población ocupada no cualificada	s.d.	s.d.	s.d.	s.d.
Edificación y vivienda (2011)				
Viviendas familiares	155		2.590	
Viviendas principales	140	90,32	2.315	89,38
Viviendas secundarias	s.d.	s.d.	s.d.	s.d.
Viviendas vacías	s.d.	s.d.	s.d.	s.d.
Viviendas unifamiliares (5)	0	0,00	335	12,93
Viviendas en edificios de vivienda plurifamiliar (6)	155	100,00	2.255	87,07
Viviendas con superficie menor de 30m ²	0	0,00	0	0,00
Viviendas sin cuarto de aseo con inodoro	0	0,00	45	1,74
Viviendas sin baño o ducha	0	0,00	10	0,39
Viviendas en edificios en estado ruinoso, malo o deficiente	120	77,42	170	6,56
Viviendas en edificios anteriores a 1940	s.d.	s.d.	s.d.	s.d.
Viviendas en edificios de 4 o más plantas	155	100,00	2.065	79,73
Viv. pples. en edificios de 4 plantas o más sin ascensor	s.d.	s.d.	s.d.	s.d.
Viviendas principales con calefacción individual	s.d.	s.d.	s.d.	s.d.
Viviendas principales con calefacción colectiva	s.d.	s.d.	s.d.	s.d.
Viviendas principales sin calefacción	s.d.	s.d.	s.d.	s.d.
Superficie media útil por habitante (m ²)	21,07		30,53	

INDICADORES DE VULNERABILIDAD AEV: 14021001

	AEV	Municipio	Comunidad Autónoma	España
Vulnerabilidad sociodemográfica				
% de población de 75 años y más años	s.d.	8,14	7,32	8,71
% de hogares unipersonales de mayores de 65 años	6,70	9,74	8,65	9,45
% de hogares con un adulto y uno o más menores	6,05	5,88	5,21	4,83
% de población extranjera (7)	s.d.	2,70	7,88	11,26
% de población extranjera menor de 15 años (8)	s.d.	2,13	2,13	12,30
Vulnerabilidad socioeconómica				
% de población en paro (IBVU)	s.d.	33,58	38,89	29,64
% de población juvenil en paro (9)	s.d.	51,22	53,55	44,81
% de ocupados eventuales	s.d.	0,40	26,49	19,35
% de ocupados no cualificados	s.d.	9,28	13,54	11,03
% de población sin estudios (IBVU)	11,21	11,98	14,83	10,92
Vulnerabilidad residencial				
% de viviendas con una superficie menor de 30 m ²	0,00	0,38	0,27	0,28
Superficie media útil por habitante (m ²)	30,53	41,86	57,18	51,82
% de viviendas sin cuarto de aseo con inodoro	1,74	0,62	0,58	0,41
% de viviendas sin baño o ducha	0,39	0,30	0,58	0,37
% de viviendas en estado ruinoso, malo o deficiente (IBVU)	6,56	9,29	6,38	6,99
% de viviendas en edificios anteriores a 1940	s.d.	3,37	8,70	13,20
% de viv. ppales. en edificios de 4 o más plantas sin ascensor	s.d.	65,32	26,84	25,50
% de viviendas principales sin calefacción	s.d.	36,74	75,16	43,14

Definiciones y Síntesis Metodológica

ESTE CATÁLOGO REFERIDO A 2011 SÓLO IDENTIFICA ÁREAS ESTADÍSTICAS VULNERABLES (AEV), NO BARRIOS VULNERABLES

ÁREA ESTADÍSTICA VULNERABLE (AEV):

Agrupación de secciones censales colindantes y de cierta homogeneidad urbanística, de entre 3.500 y 15.000 habitantes en las que, al menos, uno de los tres Indicadores Básicos de Vulnerabilidad Urbana (IBVU Estudios, IBVU Vivienda o IBVU Paro) del conjunto supera el valor establecido como referencia de vulnerabilidad.

- IBVU Estudios: Porcentaje de población analfabeta y sin estudios de 16 años o más, sobre el total de población de 16 años o más. Valor de referencia de vulnerabilidad (2011): 16,38%.

- IBVU Vivienda: Porcentaje de viviendas familiares (principales, secundarias, vacías) en edificios en estado ruinoso, malo o deficiente, sobre el total de viviendas familiares (principales, secundarias, vacías). Valor de referencia de vulnerabilidad (2011): 17,50 %.

- IBVU Paro: Porcentaje de la población de 16 años o más en situación de paro, respecto al total de población activa de 16 años o más. Valor de referencia de vulnerabilidad (2011): 42,33 %.

Las Áreas Estadísticas Vulnerables (AEV) son el resultado de un análisis detallado de los tres Indicadores Básicos de Vulnerabilidad Urbana (IBVU) sobre las secciones censales, realizado en gabinete, teniendo en cuenta el soporte urbano real, y por tanto definiendo continuidades, delimitando barreras y realizando, dentro de lo que permite la fotografía aérea, un primer análisis de la homogeneidad morfológica de los espacios.

BARRIO VULNERABLE (BV) (Sólo 2001):

Se entiende por Barrio Vulnerable (BV) un conjunto urbano de cierta homogeneidad y continuidad urbanística, delimitado partiendo siempre de un Área Estadística Vulnerable (AEV), pero perfilando esta delimitación estadística en base a los 3 IBVU mencionados desde el punto de vista urbanístico, buscando por tanto una mayor correspondencia con los tejidos morfológicos de las ciudades. La delimitación de Barrios Vulnerables se realizó sólo en el Catálogo de 2001, partiendo de las Áreas Estadísticas Vulnerables previamente identificadas en 2001, perfilando su delimitación con trabajo de campo y la información aportada por los técnicos municipales contactados en cada Ayuntamiento, quedando definida la delimitación de cada BV en función de estos datos. El Catálogo de 2001 incluía, para cada uno de estos BV una "Descripción Urbanística", que trataba de reflejar su realidad actual tanto urbana como social.

El presente Catálogo de 2011 sólo contempla la delimitación de AEV de 2011, sin que se haya realizado la delimitación de BV ni las correspondientes fichas de "Descripción Urbanística" de 2011. No obstante, y para comparar la evolución de los BV identificados en 2001, en la ficha de cada AEV de 2011 se recoge la delimitación de BV de 2001, si hubiera coincidencia aproximada.

SÍNTESIS METODOLÓGICA (2011):

El cuerpo de estudio del Catálogo de Barrios Vulnerables de 2011 sigue el criterio establecido en los Catálogos anteriores: centrándose en los municipios mayores de 50.000 habitantes y capitales de provincia. De este modo, el ámbito de análisis del Catálogo de 2011 cuenta con un total de 147 ciudades, 8 más que en el Catálogo de 2001 y 30 más que en el Catálogo de 1991.

Los trabajos del Catálogo de 2011, siguen la misma metodología que los de 1991, 2001, y 2006, con la única particularidad de que sólo identifican las Áreas Estadísticas Vulnerables, sin realizar el análisis urbanístico detallado que permitía identificar a partir de ellas los Barrios Vulnerables.

Para su desarrollo se ha partido del análisis de la evolución de los Barrios Vulnerables identificados en 2001, viendo primero si seguían o no siendo vulnerables en el año 2011. Posteriormente, se han identificado las nuevas Áreas Estadísticas Vulnerables no coincidentes con Barrios Vulnerables identificados en el Catálogo de 2001, incluyendo también las ciudades que no contaban con Barrios Vulnerables en 2001.

Una vez identificadas las secciones censales que, en cada una de las fechas de estudio, superan los umbrales de referencia (para uno o varios de los 3 Indicadores Básicos de Vulnerabilidad Urbana IBVU), se procede a agrupar estas secciones en Áreas Estadísticas Vulnerables (AEV).

La metodología detallada completa puede consultarse en:

http://www.fomento.gob.es/MFOM.BarriosVulnerables/static/adjunto/Sintesis_metodologica_general_catalogo_bbv.pdf

NOTAS:

- (5) Viviendas Unifamiliares: Número de viviendas en edificios con uso predominantemente residencial que sólo tienen una vivienda.
- (6) Viviendas en edificios de Vivienda Plurifamiliar: Número de viviendas en edificios con uso predominantemente residencial que tienen más un inmueble. (El Censo de 2011 define Inmueble como: Unidad operativa usada en el cuaderno de recorrido del agente censal, que corresponde, según su uso, a una vivienda o un local. Cada inmueble se corresponde con una combinación diferente de los valores de planta y puerta).
- (7) Porcentaje de Población Extranjera: Porcentaje de personas de nacionalidad extranjera, respecto al total de población. (%)
- (8) Porcentaje de Población Extranjera menor de 15 años: Porcentaje de menores de 15 años de edad con nacionalidad extranjera, respecto al total de población menor de 15 años. (%)
- (9) Porcentaje de Población juvenil en paro: Porcentaje de la población de 16 a 29 años en situación de paro respecto al total de población activa de 16 a 29 años. (%)