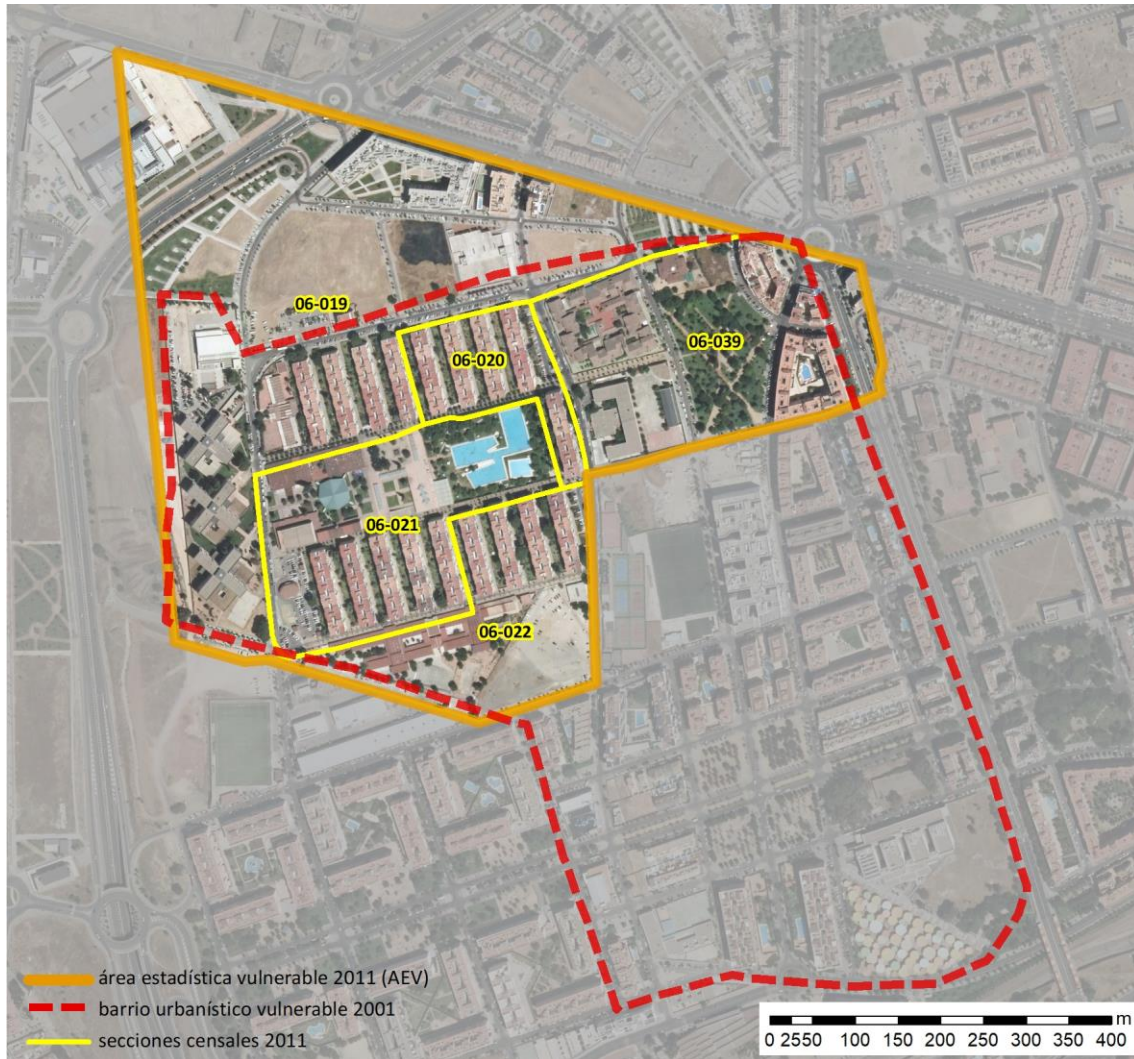


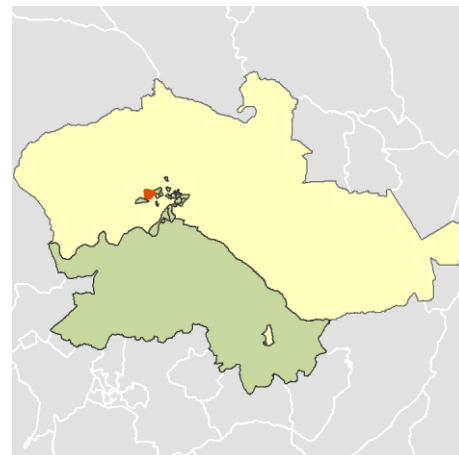
Ficha AEV (Área Estadística Vulnerable): 14021002



Localización en detalle del AEV

Datos básicos

Población del AEV	7.185
Viviendas	3.350
Densidad población (pob/Km ²)	17.008,31
Densidad vivienda (Viv/Ha)	79,30
Superficie (Ha)	42,24
Nº de secciones censales del AEV	5



Localización del AEV dentro del término municipal

Indicadores básicos de vulnerabilidad (IBVU)

	Valor del AEV	Valor de referencia de vulnerabilidad ⁽¹⁾
IBVU Estudios ⁽²⁾	17,79 %	16,38 %
IBVU Viviendas ⁽³⁾	0,00 %	17,50 %
IBVU Paro ⁽⁴⁾	39,59 %	42,33 %

(1) Valor que se ha tomado como referencia de vulnerabilidad para cada IBVU.

(2) IBVU Estudios: Porcentaje de población analfabeta y sin estudios de 16 años o más, sobre el total de población de 16 años o más.

(3) IBVU Vivienda: Porcentaje de viviendas familiares en edificios en estado ruinoso, malo o deficiente, sobre el total de viviendas familiares.

(4) IBVU Paro: Porcentaje de la población de 16 años o más en situación de paro, respecto al total de población activa de 16 años o más.

DATOS SOCIODEMOGRÁFICOS. Sección censal: 1402106019 AEV: 14021002

	Sección censal		AEV	
	Valores absolutos	%	Valores absolutos	%
Población (2011)				
Población total	1.070		7.185	
Población menor de 15 años	115	10,75	1.305	18,16
Población de 16 a 29 años	155	14,49	1.080	15,03
Población de 16 años y más	955	89,25	5.875	81,77
Población de 75 años y más	185	17,29	625	8,70
Población extranjera	s.d.	s.d.	s.d.	s.d.
Población extranjera menor de 15 años	s.d.	s.d.	s.d.	s.d.
Hogares (2011)				
Hogares	450		2.780	
Hogares unipersonales de mayores de 65 años	75	16,67	315	11,33
Hogares con un adulto y uno o más menores	35	7,78	245	8,81
Nivel educativo y situación laboral (2011)				
Población sin estudios	265	27,75	1.045	17,79
Población activa de 16 años o más	490	45,79	3.700	51,50
Población parada 16 años o más	255	52,04	1.465	39,59
Población activa de 16 a 29 años	120	77,42	740	68,52
Población parada de 16 a 29 años	s.d.	s.d.	s.d.	s.d.
Población ocupada	235	21,96	2.235	31,11
Población ocupada con carácter eventual	0	0,00	20	0,89
Población ocupada no cualificada	75	31,91	310	13,87
Edificación y vivienda (2011)				
Viviendas familiares	480		3.350	
Viviendas principales	450	93,75	2.780	82,99
Viviendas secundarias	0	0,00	180	5,37
Viviendas vacías	30	6,25	385	11,49
Viviendas unifamiliares (5)	0	0,00	0	0,00
Viviendas en edificios de vivienda plurifamiliar (6)	480	100,00	3.135	93,58
Viviendas con superficie menor de 30m ²	0	0,00	0	0,00
Viviendas sin cuarto de aseo con inodoro	0	0,00	0	0,00
Viviendas sin baño o ducha	0	0,00	0	0,00
Viviendas en edificios en estado ruinoso, malo o deficiente	0	0,00	0	0,00
Viviendas en edificios anteriores a 1940	0	0,00	0	0,00
Viviendas en edificios de 4 o más plantas	480	100,00	3.135	93,58
Viv. ppls. en edificios de 4 plantas o más sin ascensor	0	0,00	0	0,00
Viviendas principales con calefacción individual	s.d.	s.d.	s.d.	s.d.
Viviendas principales con calefacción colectiva	s.d.	s.d.	s.d.	s.d.
Viviendas principales sin calefacción	s.d.	s.d.	s.d.	s.d.
Superficie media útil por habitante (m ²)	26,92		28,44	

DATOS SOCIODEMOGRÁFICOS. Sección censal: 1402106020 AEV: 14021002

Población (2011)	Sección censal		AEV	
	Valores absolutos	%	Valores absolutos	%
Población total	1.795		7.185	
Población menor de 15 años	380	21,17	1.305	18,16
Población de 16 a 29 años	430	23,96	1.080	15,03
Población de 16 años y más	1.415	78,83	5.875	81,77
Población de 75 años y más	195	10,86	625	8,70
Población extranjera	415	23,12	s.d.	s.d.
Población extranjera menor de 15 años	125	32,89	s.d.	s.d.
Hogares (2011)				
Hogares	710		2.780	
Hogares unipersonales de mayores de 65 años	105	14,79	315	11,33
Hogares con un adulto y uno o más menores	100	14,08	245	8,81
Nivel educativo y situación laboral (2011)				
Población sin estudios	265	18,66	1.045	17,79
Población activa de 16 años o más	920	51,25	3.700	51,50
Población parada 16 años o más	395	42,93	1.465	39,59
Población activa de 16 a 29 años	315	73,26	740	68,52
Población parada de 16 a 29 años	170	53,97	s.d.	s.d.
Población ocupada	525	29,25	2.235	31,11
Población ocupada con carácter eventual	5	0,95	20	0,89
Población ocupada no cualificada	90	17,14	310	13,87
Edificación y vivienda (2011)				
Viviendas familiares	785		3.350	
Viviendas principales	710	90,45	2.780	82,99
Viviendas secundarias	40	5,10	180	5,37
Viviendas vacías	30	3,82	385	11,49
Viviendas unifamiliares (5)	0	0,00	0	0,00
Viviendas en edificios de vivienda plurifamiliar (6)	785	100,00	3.135	93,58
Viviendas con superficie menor de 30m ²	0	0,00	0	0,00
Viviendas sin cuarto de aseo con inodoro	0	0,00	0	0,00
Viviendas sin baño o ducha	0	0,00	0	0,00
Viviendas en edificios en estado ruinoso, malo o deficiente	0	0,00	0	0,00
Viviendas en edificios anteriores a 1940	0	0,00	0	0,00
Viviendas en edificios de 4 o más plantas	785	100,00	3.135	93,58
Viv. ppls. en edificios de 4 plantas o más sin ascensor	0	0,00	0	0,00
Viviendas principales con calefacción individual	s.d.	s.d.	s.d.	s.d.
Viviendas principales con calefacción colectiva	s.d.	s.d.	s.d.	s.d.
Viviendas principales sin calefacción	165	0,00	s.d.	s.d.
Superficie media útil por habitante (m ²)	24,05		28,44	

DATOS SOCIODEMOGRÁFICOS. Sección censal: 1402106021 AEV: 14021002

Población (2011)	Sección censal		AEV	
	Valores absolutos	%	Valores absolutos	%
Población total	1.165		7.185	
Población menor de 15 años	145	12,45	1.305	18,16
Población de 16 a 29 años	170	14,59	1.080	15,03
Población de 16 años y más	1.025	87,98	5.875	81,77
Población de 75 años y más	175	15,02	625	8,70
Población extranjera	s.d.	s.d.	s.d.	s.d.
Población extranjera menor de 15 años	s.d.	s.d.	s.d.	s.d.
Hogares (2011)				
Hogares	430		2.780	
Hogares unipersonales de mayores de 65 años	40	9,30	315	11,33
Hogares con un adulto y uno o más menores	0	0,00	245	8,81
Nivel educativo y situación laboral (2011)				
Población sin estudios	275	26,96	1.045	17,79
Población activa de 16 años o más	530	45,49	3.700	51,50
Población parada 16 años o más	225	42,45	1.465	39,59
Población activa de 16 a 29 años	130	76,47	740	68,52
Población parada de 16 a 29 años	s.d.	s.d.	s.d.	s.d.
Población ocupada	305	26,18	2.235	31,11
Población ocupada con carácter eventual	0	0,00	20	0,89
Población ocupada no cualificada	35	11,48	310	13,87
Edificación y vivienda (2011)				
Viviendas familiares	620		3.350	
Viviendas principales	430	69,35	2.780	82,99
Viviendas secundarias	75	12,10	180	5,37
Viviendas vacías	110	17,74	385	11,49
Viviendas unifamiliares (5)	0	0,00	0	0,00
Viviendas en edificios de vivienda plurifamiliar (6)	620	100,00	3.135	93,58
Viviendas con superficie menor de 30m ²	0	0,00	0	0,00
Viviendas sin cuarto de aseo con inodoro	0	0,00	0	0,00
Viviendas sin baño o ducha	0	0,00	0	0,00
Viviendas en edificios en estado ruinoso, malo o deficiente	0	0,00	0	0,00
Viviendas en edificios anteriores a 1940	0	0,00	0	0,00
Viviendas en edificios de 4 o más plantas	620	100,00	3.135	93,58
Viv. ppls. en edificios de 4 plantas o más sin ascensor	0	0,00	0	0,00
Viviendas principales con calefacción individual	s.d.	s.d.	s.d.	s.d.
Viviendas principales con calefacción colectiva	s.d.	s.d.	s.d.	s.d.
Viviendas principales sin calefacción	s.d.	s.d.	s.d.	s.d.
Superficie media útil por habitante (m ²)	29,27		28,44	

DATOS SOCIODEMOGRÁFICOS. Sección censal: 1402106022 AEV: 14021002

	Sección censal		AEV	
	Valores absolutos	%	Valores absolutos	%
Población (2011)				
Población total	1.205		7.185	
Población menor de 15 años	135	11,20	1.305	18,16
Población de 16 a 29 años	135	11,20	1.080	15,03
Población de 16 años y más	1.065	88,38	5.875	81,77
Población de 75 años y más	70	5,81	625	8,70
Población extranjera	s.d.	s.d.	s.d.	s.d.
Población extranjera menor de 15 años	s.d.	s.d.	s.d.	s.d.
Hogares (2011)				
Hogares	495		2.780	
Hogares unipersonales de mayores de 65 años	80	16,16	315	11,33
Hogares con un adulto y uno o más menores	20	4,04	245	8,81
Nivel educativo y situación laboral (2011)				
Población sin estudios	195	18,31	1.045	17,79
Población activa de 16 años o más	585	48,55	3.700	51,50
Población parada 16 años o más	260	44,44	1.465	39,59
Población activa de 16 a 29 años	65	48,15	740	68,52
Población parada de 16 a 29 años	s.d.	s.d.	s.d.	s.d.
Población ocupada	325	26,97	2.235	31,11
Población ocupada con carácter eventual	5	1,54	20	0,89
Población ocupada no cualificada	60	18,46	310	13,87
Edificación y vivienda (2011)				
Viviendas familiares	510		3.350	
Viviendas principales	495	97,06	2.780	82,99
Viviendas secundarias	5	0,98	180	5,37
Viviendas vacías	10	1,96	385	11,49
Viviendas unifamiliares (5)	0	0,00	0	0,00
Viviendas en edificios de vivienda plurifamiliar (6)	510	100,00	3.135	93,58
Viviendas con superficie menor de 30m ²	0	0,00	0	0,00
Viviendas sin cuarto de aseo con inodoro	0	0,00	0	0,00
Viviendas sin baño o ducha	0	0,00	0	0,00
Viviendas en edificios en estado ruinoso, malo o deficiente	0	0,00	0	0,00
Viviendas en edificios anteriores a 1940	0	0,00	0	0,00
Viviendas en edificios de 4 o más plantas	510	100,00	3.135	93,58
Viv. ppls. en edificios de 4 plantas o más sin ascensor	0	0,00	0	0,00
Viviendas principales con calefacción individual	s.d.	s.d.	s.d.	s.d.
Viviendas principales con calefacción colectiva	s.d.	s.d.	s.d.	s.d.
Viviendas principales sin calefacción	135	0,00	s.d.	s.d.
Superficie media útil por habitante (m ²)	23,28		28,44	

DATOS SOCIODEMOGRÁFICOS. Sección censal: 1402106039 AEV: 14021002

Población (2011)	Sección censal		AEV	
	Valores absolutos	%	Valores absolutos	%
Población total	1.950		7.185	
Población menor de 15 años	530	27,18	1.305	18,16
Población de 16 a 29 años	190	9,74	1.080	15,03
Población de 16 años y más	1.415	72,56	5.875	81,77
Población de 75 años y más	0	0,00	625	8,70
Población extranjera	s.d.	s.d.	s.d.	s.d.
Población extranjera menor de 15 años	s.d.	s.d.	s.d.	s.d.
Hogares (2011)				
Hogares	695		2.780	
Hogares unipersonales de mayores de 65 años	15	2,16	315	11,33
Hogares con un adulto y uno o más menores	90	12,95	245	8,81
Nivel educativo y situación laboral (2011)				
Población sin estudios	45	3,17	1.045	17,79
Población activa de 16 años o más	1.175	60,26	3.700	51,50
Población parada 16 años o más	330	28,09	1.465	39,59
Población activa de 16 a 29 años	110	57,89	740	68,52
Población parada de 16 a 29 años	35	31,82	s.d.	s.d.
Población ocupada	845	43,33	2.235	31,11
Población ocupada con carácter eventual	10	1,18	20	0,89
Población ocupada no cualificada	50	5,92	310	13,87
Edificación y vivienda (2011)				
Viviendas familiares	955		3.350	
Viviendas principales	695	72,77	2.780	82,99
Viviendas secundarias	60	6,28	180	5,37
Viviendas vacías	205	21,47	385	11,49
Viviendas unifamiliares (5)	0	0,00	0	0,00
Viviendas en edificios de vivienda plurifamiliar (6)	740	77,49	3.135	93,58
Viviendas con superficie menor de 30m ²	0	0,00	0	0,00
Viviendas sin cuarto de aseo con inodoro	0	0,00	0	0,00
Viviendas sin baño o ducha	0	0,00	0	0,00
Viviendas en edificios en estado ruinoso, malo o deficiente	0	0,00	0	0,00
Viviendas en edificios anteriores a 1940	0	0,00	0	0,00
Viviendas en edificios de 4 o más plantas	740	77,49	3.135	93,58
Viv. ppls. en edificios de 4 plantas o más sin ascensor	0	0,00	0	0,00
Viviendas principales con calefacción individual	455	65,47	s.d.	s.d.
Viviendas principales con calefacción colectiva	s.d.	s.d.	s.d.	s.d.
Viviendas principales sin calefacción	s.d.	s.d.	s.d.	s.d.
Superficie media útil por habitante (m ²)	39,18		28,44	

INDICADORES DE VULNERABILIDAD AEV: 14021002

	AEV	Municipio	Comunidad Autónoma	España
Vulnerabilidad sociodemográfica				
% de población de 75 años y más años	8,70	8,14	7,32	8,71
% de hogares unipersonales de mayores de 65 años	11,33	9,74	8,65	9,45
% de hogares con un adulto y uno o más menores	8,81	5,88	5,21	4,83
% de población extranjera (7)	s.d.	2,70	7,88	11,26
% de población extranjera menor de 15 años (8)	s.d.	2,13	2,13	12,30
Vulnerabilidad socioeconómica				
% de población en paro (IBVU)	39,59	33,58	38,89	29,64
% de población juvenil en paro (9)	s.d.	51,22	53,55	44,81
% de ocupados eventuales	0,89	0,40	26,49	19,35
% de ocupados no cualificados	13,87	9,28	13,54	11,03
% de población sin estudios (IBVU)	17,79	11,98	14,83	10,92
Vulnerabilidad residencial				
% de viviendas con una superficie menor de 30 m ²	0,00	0,38	0,27	0,28
Superficie media útil por habitante (m ²)	28,44	41,86	57,18	51,82
% de viviendas sin cuarto de aseo con inodoro	0,00	0,62	0,58	0,41
% de viviendas sin baño o ducha	0,00	0,30	0,58	0,37
% de viviendas en estado ruinoso, malo o deficiente (IBVU)	0,00	9,29	6,38	6,99
% de viviendas en edificios anteriores a 1940	0,00	3,37	8,70	13,20
% de viv. ppales. en edificios de 4 o más plantas sin ascensor	0,00	65,32	26,84	25,50
% de viviendas principales sin calefacción	s.d.	36,74	75,16	43,14

Definiciones y Síntesis Metodológica

ESTE CATÁLOGO REFERIDO A 2011 SÓLO IDENTIFICA ÁREAS ESTADÍSTICAS VULNERABLES (AEV), NO BARRIOS VULNERABLES

ÁREA ESTADÍSTICA VULNERABLE (AEV):

Agrupación de secciones censales colindantes y de cierta homogeneidad urbanística, de entre 3.500 y 15.000 habitantes en las que, al menos, uno de los tres Indicadores Básicos de Vulnerabilidad Urbana (IBVU Estudios, IBVU Vivienda o IBVU Paro) del conjunto supera el valor establecido como referencia de vulnerabilidad.

- IBVU Estudios: Porcentaje de población analfabeta y sin estudios de 16 años o más, sobre el total de población de 16 años o más. Valor de referencia de vulnerabilidad (2011): 16,38%.

- IBVU Vivienda: Porcentaje de viviendas familiares (principales, secundarias, vacías) en edificios en estado ruinoso, malo o deficiente, sobre el total de viviendas familiares (principales, secundarias, vacías). Valor de referencia de vulnerabilidad (2011): 17,50 %.

- IBVU Paro: Porcentaje de la población de 16 años o más en situación de paro, respecto al total de población activa de 16 años o más. Valor de referencia de vulnerabilidad (2011): 42,33 %.

Las Áreas Estadísticas Vulnerables (AEV) son el resultado de un análisis detallado de los tres Indicadores Básicos de Vulnerabilidad Urbana (IBVU) sobre las secciones censales, realizado en gabinete, teniendo en cuenta el soporte urbano real, y por tanto definiendo continuidades, delimitando barreras y realizando, dentro de lo que permite la fotografía aérea, un primer análisis de la homogeneidad morfológica de los espacios.

BARRIO VULNERABLE (BV) (Sólo 2001):

Se entiende por Barrio Vulnerable (BV) un conjunto urbano de cierta homogeneidad y continuidad urbanística, delimitado partiendo siempre de un Área Estadística Vulnerable (AEV), pero perfilando esta delimitación estadística en base a los 3 IBVU mencionados desde el punto de vista urbanístico, buscando por tanto una mayor correspondencia con los tejidos morfológicos de las ciudades. La delimitación de Barrios Vulnerables se realizó sólo en el Catálogo de 2001, partiendo de las Áreas Estadísticas Vulnerables previamente identificadas en 2001, perfilando su delimitación con trabajo de campo y la información aportada por los técnicos municipales contactados en cada Ayuntamiento, quedando definida la delimitación de cada BV en función de estos datos. El Catálogo de 2001 incluía, para cada uno de estos BV una "Descripción Urbanística", que trataba de reflejar su realidad actual tanto urbana como social.

El presente Catálogo de 2011 sólo contempla la delimitación de AEV de 2011, sin que se haya realizado la delimitación de BV ni las correspondientes fichas de "Descripción Urbanística" de 2011. No obstante, y para comparar la evolución de los BV identificados en 2001, en la ficha de cada AEV de 2011 se recoge la delimitación de BV de 2001, si hubiera coincidencia aproximada.

SÍNTESIS METODOLÓGICA (2011):

El cuerpo de estudio del Catálogo de Barrios Vulnerables de 2011 sigue el criterio establecido en los Catálogos anteriores: centrándose en los municipios mayores de 50.000 habitantes y capitales de provincia. De este modo, el ámbito de análisis del Catálogo de 2011 cuenta con un total de 147 ciudades, 8 más que en el Catálogo de 2001 y 30 más que en el Catálogo de 1991.

Los trabajos del Catálogo de 2011, siguen la misma metodología que los de 1991, 2001, y 2006, con la única particularidad de que sólo identifican las Áreas Estadísticas Vulnerables, sin realizar el análisis urbanístico detallado que permitía identificar a partir de ellas los Barrios Vulnerables.

Para su desarrollo se ha partido del análisis de la evolución de los Barrios Vulnerables identificados en 2001, viendo primero si seguían o no siendo vulnerables en el año 2011. Posteriormente, se han identificado las nuevas Áreas Estadísticas Vulnerables no coincidentes con Barrios Vulnerables identificados en el Catálogo de 2001, incluyendo también las ciudades que no contaban con Barrios Vulnerables en 2001.

Una vez identificadas las secciones censales que, en cada una de las fechas de estudio, superan los umbrales de referencia (para uno o varios de los 3 Indicadores Básicos de Vulnerabilidad Urbana IBVU), se procede a agrupar estas secciones en Áreas Estadísticas Vulnerables (AEV).

La metodología detallada completa puede consultarse en:

http://www.fomento.gob.es/MFOM.BarriosVulnerables/static/adjunto/Sintesis_metodologica_general_catalogo_bbv.pdf

NOTAS:

- (5) Viviendas Unifamiliares: Número de viviendas en edificios con uso predominantemente residencial que sólo tienen una vivienda.
- (6) Viviendas en edificios de Vivienda Plurifamiliar: Número de viviendas en edificios con uso predominantemente residencial que tienen más un inmueble. (El Censo de 2011 define Inmueble como: Unidad operativa usada en el cuaderno de recorrido del agente censal, que corresponde, según su uso, a una vivienda o un local. Cada inmueble se corresponde con una combinación diferente de los valores de planta y puerta).
- (7) Porcentaje de Población Extranjera: Porcentaje de personas de nacionalidad extranjera, respecto al total de población. (%)
- (8) Porcentaje de Población Extranjera menor de 15 años: Porcentaje de menores de 15 años de edad con nacionalidad extranjera, respecto al total de población menor de 15 años. (%)
- (9) Porcentaje de Población juvenil en paro: Porcentaje de la población de 16 a 29 años en situación de paro respecto al total de población activa de 16 a 29 años. (%)