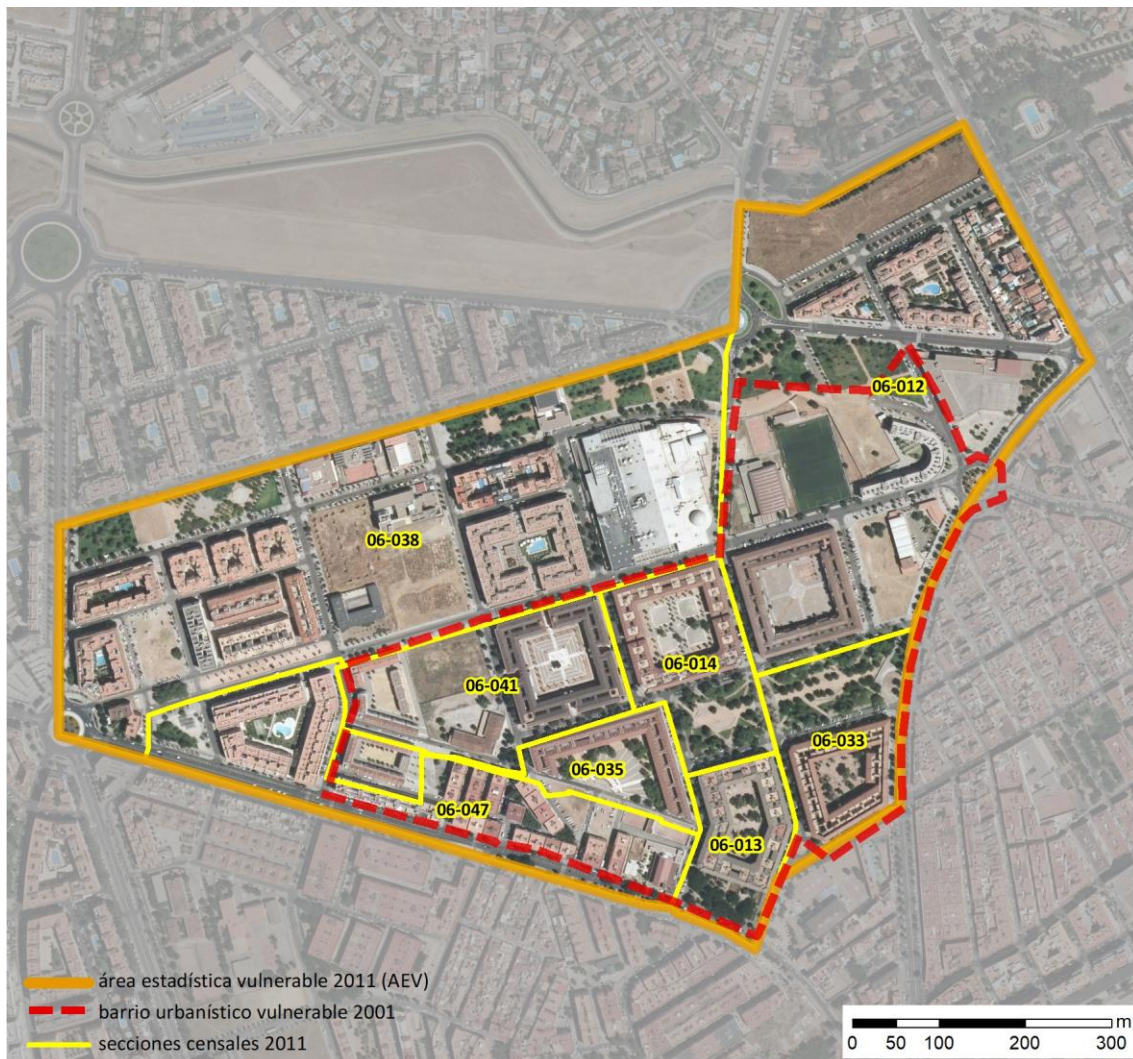


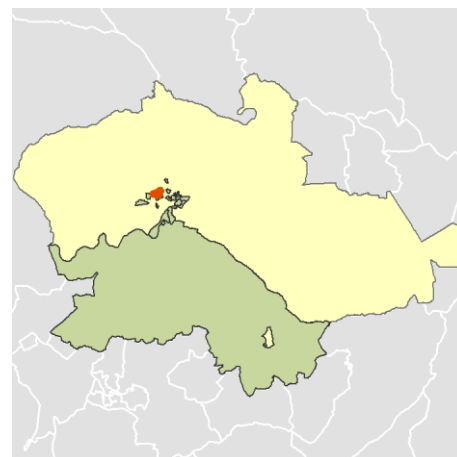
Ficha AEV (Área Estadística Vulnerable): 14021004



Localización en detalle del AEV

Datos básicos

Población del AEV	10.065
Viviendas	4.415
Densidad población (pob/Km ²)	17.138,36
Densidad vivienda (Viv/Ha)	75,18
Superficie (Ha)	58,73
Nº de secciones censales del AEV	8



Localización del AEV dentro del término municipal

Indicadores básicos de vulnerabilidad (IBVU)

	Valor del AEV	Valor de referencia de vulnerabilidad ⁽¹⁾
IBVU Estudios ⁽²⁾	s.d. %	16,38 %
IBVU Viviendas ⁽³⁾	31,48 %	17,50 %
IBVU Paro ⁽⁴⁾	s.d. %	42,33 %

(1) Valor que se ha tomado como referencia de vulnerabilidad para cada IBVU.

(2) IBVU Estudios: Porcentaje de población analfabeta y sin estudios de 16 años o más, sobre el total de población de 16 años o más.

(3) IBVU Vivienda: Porcentaje de viviendas familiares en edificios en estado ruinoso, malo o deficiente, sobre el total de viviendas familiares.

(4) IBVU Paro: Porcentaje de la población de 16 años o más en situación de paro, respecto al total de población activa de 16 años o más.

DATOS SOCIODEMOGRÁFICOS. Sección censal: 1402106012 AEV: 14021004

	Sección censal		AEV	
	Valores absolutos	%	Valores absolutos	%
Población (2011)				
Población total	780		10.065	
Población menor de 15 años	70	8,97	1.765	17,54
Población de 16 a 29 años	195	25,00	2.315	23,00
Población de 16 años y más	710	91,03	s.d.	s.d.
Población de 75 años y más	s.d.	s.d.	s.d.	s.d.
Población extranjera	s.d.	s.d.	s.d.	s.d.
Población extranjera menor de 15 años	s.d.	s.d.	s.d.	s.d.
Hogares (2011)				
Hogares	260		3.315	
Hogares unipersonales de mayores de 65 años	25	9,62	175	5,28
Hogares con un adulto y uno o más menores	0	0,00	255	7,69
Nivel educativo y situación laboral (2011)				
Población sin estudios	85	11,97	1.210	s.d.
Población activa de 16 años o más	470	60,26	6.090	60,51
Población parada 16 años o más	260	55,32	s.d.	s.d.
Población activa de 16 a 29 años	105	53,85	s.d.	s.d.
Población parada de 16 a 29 años	s.d.	s.d.	s.d.	s.d.
Población ocupada	210	26,92	s.d.	s.d.
Población ocupada con carácter eventual	0	0,00	s.d.	s.d.
Población ocupada no cualificada	15	7,14	s.d.	s.d.
Edificación y vivienda (2011)				
Viviendas familiares	260		4.415	
Viviendas principales	260	100,00	3.315	75,08
Viviendas secundarias	s.d.	s.d.	s.d.	s.d.
Viviendas vacías	s.d.	s.d.	s.d.	s.d.
Viviendas unifamiliares (5)	25	9,62	25	0,57
Viviendas en edificios de vivienda plurifamiliar (6)	235	90,38	4.390	99,43
Viviendas con superficie menor de 30m ²	0	0,00	0	0,00
Viviendas sin cuarto de aseo con inodoro	0	0,00	25	0,57
Viviendas sin baño o ducha	0	0,00	0	0,00
Viviendas en edificios en estado ruinoso, malo o deficiente	100	38,46	1.390	31,48
Viviendas en edificios anteriores a 1940	0	0,00	0	0,00
Viviendas en edificios de 4 o más plantas	235	90,38	4.130	93,54
Viv. ppls. en edificios de 4 plantas o más sin ascensor	100	38,46	s.d.	s.d.
Viviendas principales con calefacción individual	s.d.	s.d.	s.d.	s.d.
Viviendas principales con calefacción colectiva	s.d.	s.d.	s.d.	s.d.
Viviendas principales sin calefacción	s.d.	s.d.	s.d.	s.d.
Superficie media útil por habitante (m ²)	33,33		32,90	

DATOS SOCIODEMOGRÁFICOS. Sección censal: 1402106013 AEV: 14021004

	Sección censal		AEV	
	Valores absolutos	%	Valores absolutos	%
Población (2011)				
Población total	605		10.065	
Población menor de 15 años	0	0,00	1.765	17,54
Población de 16 a 29 años	115	19,01	2.315	23,00
Población de 16 años y más	545	90,08	s.d.	s.d.
Población de 75 años y más	70	11,57	s.d.	s.d.
Población extranjera	s.d.	s.d.	s.d.	s.d.
Población extranjera menor de 15 años	s.d.	s.d.	s.d.	s.d.
Hogares (2011)				
Hogares	230		3.315	
Hogares unipersonales de mayores de 65 años	35	15,22	175	5,28
Hogares con un adulto y uno o más menores	10	4,35	255	7,69
Nivel educativo y situación laboral (2011)				
Población sin estudios	190	34,86	1.210	s.d.
Población activa de 16 años o más	235	38,84	6.090	60,51
Población parada 16 años o más	s.d.	s.d.	s.d.	s.d.
Población activa de 16 a 29 años	s.d.	s.d.	s.d.	s.d.
Población parada de 16 a 29 años	s.d.	s.d.	s.d.	s.d.
Población ocupada	s.d.	s.d.	s.d.	s.d.
Población ocupada con carácter eventual	s.d.	s.d.	s.d.	s.d.
Población ocupada no cualificada	s.d.	s.d.	s.d.	s.d.
Edificación y vivienda (2011)				
Viviendas familiares	240		4.415	
Viviendas principales	230	95,83	3.315	75,08
Viviendas secundarias	s.d.	s.d.	s.d.	s.d.
Viviendas vacías	s.d.	s.d.	s.d.	s.d.
Viviendas unifamiliares (5)	0	0,00	25	0,57
Viviendas en edificios de vivienda plurifamiliar (6)	240	100,00	4.390	99,43
Viviendas con superficie menor de 30m ²	0	0,00	0	0,00
Viviendas sin cuarto de aseo con inodoro	0	0,00	25	0,57
Viviendas sin baño o ducha	0	0,00	0	0,00
Viviendas en edificios en estado ruinoso, malo o deficiente	240	100,00	1.390	31,48
Viviendas en edificios anteriores a 1940	0	0,00	0	0,00
Viviendas en edificios de 4 o más plantas	240	100,00	4.130	93,54
Viv. pples. en edificios de 4 plantas o más sin ascensor	s.d.	s.d.	s.d.	s.d.
Viviendas principales con calefacción individual	s.d.	s.d.	s.d.	s.d.
Viviendas principales con calefacción colectiva	s.d.	s.d.	s.d.	s.d.
Viviendas principales sin calefacción	s.d.	s.d.	s.d.	s.d.
Superficie media útil por habitante (m ²)	33,72		32,90	

DATOS SOCIODEMOGRÁFICOS. Sección censal: 1402106014 AEV: 14021004

Población (2011)	Sección censal		AEV	
	Valores absolutos	%	Valores absolutos	%
Población total	1.290		10.065	
Población menor de 15 años	260	20,16	1.765	17,54
Población de 16 a 29 años	465	36,05	2.315	23,00
Población de 16 años y más	1.030	79,84	s.d.	s.d.
Población de 75 años y más	70	5,43	s.d.	s.d.
Población extranjera	s.d.	s.d.	s.d.	s.d.
Población extranjera menor de 15 años	s.d.	s.d.	s.d.	s.d.
Hogares (2011)				
Hogares	355		3.315	
Hogares unipersonales de mayores de 65 años	0	0,00	175	5,28
Hogares con un adulto y uno o más menores	55	15,49	255	7,69
Nivel educativo y situación laboral (2011)				
Población sin estudios	200	19,32	1.210	s.d.
Población activa de 16 años o más	810	62,79	6.090	60,51
Población parada 16 años o más	490	60,49	s.d.	s.d.
Población activa de 16 a 29 años	375	80,65	s.d.	s.d.
Población parada de 16 a 29 años	295	78,67	s.d.	s.d.
Población ocupada	320	24,81	s.d.	s.d.
Población ocupada con carácter eventual	0	0,00	s.d.	s.d.
Población ocupada no cualificada	165	51,56	s.d.	s.d.
Edificación y vivienda (2011)				
Viviendas familiares	355		4.415	
Viviendas principales	355	100,00	3.315	75,08
Viviendas secundarias	s.d.	s.d.	s.d.	s.d.
Viviendas vacías	s.d.	s.d.	s.d.	s.d.
Viviendas unifamiliares (5)	0	0,00	25	0,57
Viviendas en edificios de vivienda plurifamiliar (6)	355	100,00	4.390	99,43
Viviendas con superficie menor de 30m ²	0	0,00	0	0,00
Viviendas sin cuarto de aseo con inodoro	0	0,00	25	0,57
Viviendas sin baño o ducha	0	0,00	0	0,00
Viviendas en edificios en estado ruinoso, malo o deficiente	355	100,00	1.390	31,48
Viviendas en edificios anteriores a 1940	0	0,00	0	0,00
Viviendas en edificios de 4 o más plantas	355	100,00	4.130	93,54
Viv. ppls. en edificios de 4 plantas o más sin ascensor	s.d.	s.d.	s.d.	s.d.
Viviendas principales con calefacción individual	s.d.	s.d.	s.d.	s.d.
Viviendas principales con calefacción colectiva	s.d.	s.d.	s.d.	s.d.
Viviendas principales sin calefacción	s.d.	s.d.	s.d.	s.d.
Superficie media útil por habitante (m ²)	17,89		32,90	

DATOS SOCIODEMOGRÁFICOS. Sección censal: 1402106033 AEV: 14021004

Población (2011)	Sección censal		AEV	
	Valores absolutos	%	Valores absolutos	%
Población total	835		10.065	
Población menor de 15 años	100	11,98	1.765	17,54
Población de 16 a 29 años	220	26,35	2.315	23,00
Población de 16 años y más	735	88,02	s.d.	s.d.
Población de 75 años y más	0	0,00	s.d.	s.d.
Población extranjera	s.d.	s.d.	s.d.	s.d.
Población extranjera menor de 15 años	s.d.	s.d.	s.d.	s.d.
Hogares (2011)				
Hogares	230		3.315	
Hogares unipersonales de mayores de 65 años	10	4,35	175	5,28
Hogares con un adulto y uno o más menores	10	4,35	255	7,69
Nivel educativo y situación laboral (2011)				
Población sin estudios	195	26,71	1.210	s.d.
Población activa de 16 años o más	515	61,68	6.090	60,51
Población parada 16 años o más	s.d.	s.d.	s.d.	s.d.
Población activa de 16 a 29 años	210	95,45	s.d.	s.d.
Población parada de 16 a 29 años	s.d.	s.d.	s.d.	s.d.
Población ocupada	s.d.	s.d.	s.d.	s.d.
Población ocupada con carácter eventual	s.d.	s.d.	s.d.	s.d.
Población ocupada no cualificada	s.d.	s.d.	s.d.	s.d.
Edificación y vivienda (2011)				
Viviendas familiares	230		4.415	
Viviendas principales	230	100,00	3.315	75,08
Viviendas secundarias	s.d.	s.d.	s.d.	s.d.
Viviendas vacías	s.d.	s.d.	s.d.	s.d.
Viviendas unifamiliares (5)	0	0,00	25	0,57
Viviendas en edificios de vivienda plurifamiliar (6)	230	100,00	4.390	99,43
Viviendas con superficie menor de 30m ²	0	0,00	0	0,00
Viviendas sin cuarto de aseo con inodoro	10	4,35	25	0,57
Viviendas sin baño o ducha	0	0,00	0	0,00
Viviendas en edificios en estado ruinoso, malo o deficiente	0	0,00	1.390	31,48
Viviendas en edificios anteriores a 1940	0	0,00	0	0,00
Viviendas en edificios de 4 o más plantas	230	100,00	4.130	93,54
Viv. ppls. en edificios de 4 plantas o más sin ascensor	s.d.	s.d.	s.d.	s.d.
Viviendas principales con calefacción individual	s.d.	s.d.	s.d.	s.d.
Viviendas principales con calefacción colectiva	s.d.	s.d.	s.d.	s.d.
Viviendas principales sin calefacción	s.d.	s.d.	s.d.	s.d.
Superficie media útil por habitante (m ²)	19,28		32,90	

DATOS SOCIODEMOGRÁFICOS. Sección censal: 1402106035 AEV: 14021004

	Sección censal		AEV	
	Valores absolutos	%	Valores absolutos	%
Población (2011)				
Población total	865		10.065	
Población menor de 15 años	110	12,72	1.765	17,54
Población de 16 a 29 años	215	24,86	2.315	23,00
Población de 16 años y más	750	86,71	s.d.	s.d.
Población de 75 años y más	75	8,67	s.d.	s.d.
Población extranjera	s.d.	s.d.	s.d.	s.d.
Población extranjera menor de 15 años	s.d.	s.d.	s.d.	s.d.
Hogares (2011)				
Hogares	270		3.315	
Hogares unipersonales de mayores de 65 años	0	0,00	175	5,28
Hogares con un adulto y uno o más menores	30	11,11	255	7,69
Nivel educativo y situación laboral (2011)				
Población sin estudios	150	20,00	1.210	s.d.
Población activa de 16 años o más	535	61,85	6.090	60,51
Población parada 16 años o más	415	77,57	s.d.	s.d.
Población activa de 16 a 29 años	190	88,37	s.d.	s.d.
Población parada de 16 a 29 años	145	76,32	s.d.	s.d.
Población ocupada	120	13,87	s.d.	s.d.
Población ocupada con carácter eventual	0	0,00	s.d.	s.d.
Población ocupada no cualificada	75	62,50	s.d.	s.d.
Edificación y vivienda (2011)				
Viviendas familiares	270		4.415	
Viviendas principales	270	100,00	3.315	75,08
Viviendas secundarias	s.d.	s.d.	s.d.	s.d.
Viviendas vacías	s.d.	s.d.	s.d.	s.d.
Viviendas unifamiliares (5)	0	0,00	25	0,57
Viviendas en edificios de vivienda plurifamiliar (6)	270	100,00	4.390	99,43
Viviendas con superficie menor de 30m ²	0	0,00	0	0,00
Viviendas sin cuarto de aseo con inodoro	0	0,00	25	0,57
Viviendas sin baño o ducha	0	0,00	0	0,00
Viviendas en edificios en estado ruinoso, malo o deficiente	270	100,00	1.390	31,48
Viviendas en edificios anteriores a 1940	0	0,00	0	0,00
Viviendas en edificios de 4 o más plantas	270	100,00	4.130	93,54
Viv. ppls. en edificios de 4 plantas o más sin ascensor	s.d.	s.d.	s.d.	s.d.
Viviendas principales con calefacción individual	s.d.	s.d.	s.d.	s.d.
Viviendas principales con calefacción colectiva	s.d.	s.d.	s.d.	s.d.
Viviendas principales sin calefacción	s.d.	s.d.	s.d.	s.d.
Superficie media útil por habitante (m ²)	21,85		32,90	

DATOS SOCIODEMOGRÁFICOS. Sección censal: 1402106038 AEV: 14021004

Población (2011)	Sección censal		AEV	
	Valores absolutos	%	Valores absolutos	%
Población total	2.845		10.065	
Población menor de 15 años	735	25,83	1.765	17,54
Población de 16 a 29 años	345	12,13	2.315	23,00
Población de 16 años y más	2.110	74,17	s.d.	s.d.
Población de 75 años y más	0	0,00	s.d.	s.d.
Población extranjera	55	1,93	s.d.	s.d.
Población extranjera menor de 15 años	s.d.	s.d.	s.d.	s.d.
Hogares (2011)				
Hogares	1.100		3.315	
Hogares unipersonales de mayores de 65 años	25	2,27	175	5,28
Hogares con un adulto y uno o más menores	70	6,36	255	7,69
Nivel educativo y situación laboral (2011)				
Población sin estudios	85	4,02	1.210	s.d.
Población activa de 16 años o más	1.925	67,66	6.090	60,51
Población parada 16 años o más	320	16,62	s.d.	s.d.
Población activa de 16 a 29 años	300	86,96	s.d.	s.d.
Población parada de 16 a 29 años	40	13,33	s.d.	s.d.
Población ocupada	1.605	56,41	s.d.	s.d.
Población ocupada con carácter eventual	0	0,00	s.d.	s.d.
Población ocupada no cualificada	35	2,18	s.d.	s.d.
Edificación y vivienda (2011)				
Viviendas familiares	1.685		4.415	
Viviendas principales	1.100	65,28	3.315	75,08
Viviendas secundarias	285	16,91	s.d.	s.d.
Viviendas vacías	300	17,80	s.d.	s.d.
Viviendas unifamiliares (5)	0	0,00	25	0,57
Viviendas en edificios de vivienda plurifamiliar (6)	1.685	100,00	4.390	99,43
Viviendas con superficie menor de 30m ²	0	0,00	0	0,00
Viviendas sin cuarto de aseo con inodoro	15	1,36	25	0,57
Viviendas sin baño o ducha	0	0,00	0	0,00
Viviendas en edificios en estado ruinoso, malo o deficiente	40	2,37	1.390	31,48
Viviendas en edificios anteriores a 1940	0	0,00	0	0,00
Viviendas en edificios de 4 o más plantas	1.685	100,00	4.130	93,54
Viv. ppls. en edificios de 4 plantas o más sin ascensor	0	0,00	s.d.	s.d.
Viviendas principales con calefacción individual	720	65,45	s.d.	s.d.
Viviendas principales con calefacción colectiva	s.d.	s.d.	s.d.	s.d.
Viviendas principales sin calefacción	s.d.	s.d.	s.d.	s.d.
Superficie media útil por habitante (m ²)	50,34		32,90	

DATOS SOCIODEMOGRÁFICOS. Sección censal: 1402106041 AEV: 14021004

	Sección censal		AEV	
	Valores absolutos	%	Valores absolutos	%
Población (2011)				
Población total	1.655		10.065	
Población menor de 15 años	490	29,61	1.765	17,54
Población de 16 a 29 años	485	29,31	2.315	23,00
Población de 16 años y más	1.165	70,39	s.d.	s.d.
Población de 75 años y más	0	0,00	s.d.	s.d.
Población extranjera	s.d.	s.d.	s.d.	s.d.
Población extranjera menor de 15 años	s.d.	s.d.	s.d.	s.d.
Hogares (2011)				
Hogares	385		3.315	
Hogares unipersonales de mayores de 65 años	0	0,00	175	5,28
Hogares con un adulto y uno o más menores	80	20,78	255	7,69
Nivel educativo y situación laboral (2011)				
Población sin estudios	150	12,88	1.210	s.d.
Población activa de 16 años o más	905	54,68	6.090	60,51
Población parada 16 años o más	585	64,64	s.d.	s.d.
Población activa de 16 a 29 años	405	83,51	s.d.	s.d.
Población parada de 16 a 29 años	s.d.	s.d.	s.d.	s.d.
Población ocupada	320	19,34	s.d.	s.d.
Población ocupada con carácter eventual	0	0,00	s.d.	s.d.
Población ocupada no cualificada	175	54,69	s.d.	s.d.
Edificación y vivienda (2011)				
Viviendas familiares	385		4.415	
Viviendas principales	385	100,00	3.315	75,08
Viviendas secundarias	s.d.	s.d.	s.d.	s.d.
Viviendas vacías	s.d.	s.d.	s.d.	s.d.
Viviendas unifamiliares (5)	0	0,00	25	0,57
Viviendas en edificios de vivienda plurifamiliar (6)	385	100,00	4.390	99,43
Viviendas con superficie menor de 30m ²	0	0,00	0	0,00
Viviendas sin cuarto de aseo con inodoro	0	0,00	25	0,57
Viviendas sin baño o ducha	0	0,00	0	0,00
Viviendas en edificios en estado ruinoso, malo o deficiente	385	100,00	1.390	31,48
Viviendas en edificios anteriores a 1940	0	0,00	0	0,00
Viviendas en edificios de 4 o más plantas	350	90,91	4.130	93,54
Viv. ppls. en edificios de 4 plantas o más sin ascensor	s.d.	s.d.	s.d.	s.d.
Viviendas principales con calefacción individual	s.d.	s.d.	s.d.	s.d.
Viviendas principales con calefacción colectiva	s.d.	s.d.	s.d.	s.d.
Viviendas principales sin calefacción	s.d.	s.d.	s.d.	s.d.
Superficie media útil por habitante (m ²)	15,12		32,90	

DATOS SOCIODEMOGRÁFICOS. Sección censal: 1402106047 AEV: 14021004

Población (2011)	Sección censal		AEV	
	Valores absolutos	%	Valores absolutos	%
Población total	1.190		10.065	
Población menor de 15 años	0	0,00	1.765	17,54
Población de 16 a 29 años	275	23,11	2.315	23,00
Población de 16 años y más	s.d.	s.d.	s.d.	s.d.
Población de 75 años y más	200	16,81	s.d.	s.d.
Población extranjera	s.d.	s.d.	s.d.	s.d.
Población extranjera menor de 15 años	s.d.	s.d.	s.d.	s.d.
Hogares (2011)				
Hogares	485		3.315	
Hogares unipersonales de mayores de 65 años	80	16,49	175	5,28
Hogares con un adulto y uno o más menores	0	0,00	255	7,69
Nivel educativo y situación laboral (2011)				
Población sin estudios	155	14,76	1.210	s.d.
Población activa de 16 años o más	695	58,40	6.090	60,51
Población parada 16 años o más	215	30,94	s.d.	s.d.
Población activa de 16 a 29 años	s.d.	s.d.	s.d.	s.d.
Población parada de 16 a 29 años	s.d.	s.d.	s.d.	s.d.
Población ocupada	480	40,34	s.d.	s.d.
Población ocupada con carácter eventual	0	0,00	s.d.	s.d.
Población ocupada no cualificada	40	8,33	s.d.	s.d.
Edificación y vivienda (2011)				
Viviendas familiares	990		4.415	
Viviendas principales	485	48,99	3.315	75,08
Viviendas secundarias	70	7,07	s.d.	s.d.
Viviendas vacías	435	43,94	s.d.	s.d.
Viviendas unifamiliares (5)	0	0,00	25	0,57
Viviendas en edificios de vivienda plurifamiliar (6)	990	100,00	4.390	99,43
Viviendas con superficie menor de 30m ²	0	0,00	0	0,00
Viviendas sin cuarto de aseo con inodoro	0	0,00	25	0,57
Viviendas sin baño o ducha	0	0,00	0	0,00
Viviendas en edificios en estado ruinoso, malo o deficiente	0	0,00	1.390	31,48
Viviendas en edificios anteriores a 1940	0	0,00	0	0,00
Viviendas en edificios de 4 o más plantas	765	77,27	4.130	93,54
Viv. pples. en edificios de 4 plantas o más sin ascensor	s.d.	s.d.	s.d.	s.d.
Viviendas principales con calefacción individual	s.d.	s.d.	s.d.	s.d.
Viviendas principales con calefacción colectiva	s.d.	s.d.	s.d.	s.d.
Viviendas principales sin calefacción	s.d.	s.d.	s.d.	s.d.
Superficie media útil por habitante (m ²)	49,92		32,90	

INDICADORES DE VULNERABILIDAD AEV: 14021004

	AEV	Municipio	Comunidad Autónoma	España
Vulnerabilidad sociodemográfica				
% de población de 75 años y más años	s.d.	8,14	7,32	8,71
% de hogares unipersonales de mayores de 65 años	5,28	9,74	8,65	9,45
% de hogares con un adulto y uno o más menores	7,69	5,88	5,21	4,83
% de población extranjera (7)	s.d.	2,70	7,88	11,26
% de población extranjera menor de 15 años (8)	s.d.	2,13	2,13	12,30
Vulnerabilidad socioeconómica				
% de población en paro (IBVU)	s.d.	33,58	38,89	29,64
% de población juvenil en paro (9)	s.d.	51,22	53,55	44,81
% de ocupados eventuales	s.d.	0,40	26,49	19,35
% de ocupados no cualificados	s.d.	9,28	13,54	11,03
% de población sin estudios (IBVU)	s.d.	11,98	14,83	10,92
Vulnerabilidad residencial				
% de viviendas con una superficie menor de 30 m ²	0,00	0,38	0,27	0,28
Superficie media útil por habitante (m ²)	32,90	41,86	57,18	51,82
% de viviendas sin cuarto de aseo con inodoro	0,57	0,62	0,58	0,41
% de viviendas sin baño o ducha	0,00	0,30	0,58	0,37
% de viviendas en estado ruinoso, malo o deficiente (IBVU)	31,48	9,29	6,38	6,99
% de viviendas en edificios anteriores a 1940	0,00	3,37	8,70	13,20
% de viv. ppales. en edificios de 4 o más plantas sin ascensor	s.d.	65,32	26,84	25,50
% de viviendas principales sin calefacción	s.d.	36,74	75,16	43,14

Definiciones y Síntesis Metodológica

ESTE CATÁLOGO REFERIDO A 2011 SÓLO IDENTIFICA ÁREAS ESTADÍSTICAS VULNERABLES (AEV), NO BARRIOS VULNERABLES

ÁREA ESTADÍSTICA VULNERABLE (AEV):

Agrupación de secciones censales colindantes y de cierta homogeneidad urbanística, de entre 3.500 y 15.000 habitantes en las que, al menos, uno de los tres Indicadores Básicos de Vulnerabilidad Urbana (IBVU Estudios, IBVU Vivienda o IBVU Paro) del conjunto supera el valor establecido como referencia de vulnerabilidad.

- IBVU Estudios: Porcentaje de población analfabeta y sin estudios de 16 años o más, sobre el total de población de 16 años o más. Valor de referencia de vulnerabilidad (2011): 16,38%.

- IBVU Vivienda: Porcentaje de viviendas familiares (principales, secundarias, vacías) en edificios en estado ruinoso, malo o deficiente, sobre el total de viviendas familiares (principales, secundarias, vacías). Valor de referencia de vulnerabilidad (2011): 17,50 %.

- IBVU Paro: Porcentaje de la población de 16 años o más en situación de paro, respecto al total de población activa de 16 años o más. Valor de referencia de vulnerabilidad (2011): 42,33 %.

Las Áreas Estadísticas Vulnerables (AEV) son el resultado de un análisis detallado de los tres Indicadores Básicos de Vulnerabilidad Urbana (IBVU) sobre las secciones censales, realizado en gabinete, teniendo en cuenta el soporte urbano real, y por tanto definiendo continuidades, delimitando barreras y realizando, dentro de lo que permite la fotografía aérea, un primer análisis de la homogeneidad morfológica de los espacios.

BARRIO VULNERABLE (BV) (Sólo 2001):

Se entiende por Barrio Vulnerable (BV) un conjunto urbano de cierta homogeneidad y continuidad urbanística, delimitado partiendo siempre de un Área Estadística Vulnerable (AEV), pero perfilando esta delimitación estadística en base a los 3 IBVU mencionados desde el punto de vista urbanístico, buscando por tanto una mayor correspondencia con los tejidos morfológicos de las ciudades. La delimitación de Barrios Vulnerables se realizó sólo en el Catálogo de 2001, partiendo de las Áreas Estadísticas Vulnerables previamente identificadas en 2001, perfilando su delimitación con trabajo de campo y la información aportada por los técnicos municipales contactados en cada Ayuntamiento, quedando definida la delimitación de cada BV en función de estos datos. El Catálogo de 2001 incluía, para cada uno de estos BV una "Descripción Urbanística", que trataba de reflejar su realidad actual tanto urbana como social.

El presente Catálogo de 2011 sólo contempla la delimitación de AEV de 2011, sin que se haya realizado la delimitación de BV ni las correspondientes fichas de "Descripción Urbanística" de 2011. No obstante, y para comparar la evolución de los BV identificados en 2001, en la ficha de cada AEV de 2011 se recoge la delimitación de BV de 2001, si hubiera coincidencia aproximada.

SÍNTESIS METODOLÓGICA (2011):

El cuerpo de estudio del Catálogo de Barrios Vulnerables de 2011 sigue el criterio establecido en los Catálogos anteriores: centrándose en los municipios mayores de 50.000 habitantes y capitales de provincia. De este modo, el ámbito de análisis del Catálogo de 2011 cuenta con un total de 147 ciudades, 8 más que en el Catálogo de 2001 y 30 más que en el Catálogo de 1991.

Los trabajos del Catálogo de 2011, siguen la misma metodología que los de 1991, 2001, y 2006, con la única particularidad de que sólo identifican las Áreas Estadísticas Vulnerables, sin realizar el análisis urbanístico detallado que permitía identificar a partir de ellas los Barrios Vulnerables.

Para su desarrollo se ha partido del análisis de la evolución de los Barrios Vulnerables identificados en 2001, viendo primero si seguían o no siendo vulnerables en el año 2011. Posteriormente, se han identificado las nuevas Áreas Estadísticas Vulnerables no coincidentes con Barrios Vulnerables identificados en el Catálogo de 2001, incluyendo también las ciudades que no contaban con Barrios Vulnerables en 2001.

Una vez identificadas las secciones censales que, en cada una de las fechas de estudio, superan los umbrales de referencia (para uno o varios de los 3 Indicadores Básicos de Vulnerabilidad Urbana IBVU), se procede a agrupar estas secciones en Áreas Estadísticas Vulnerables (AEV).

La metodología detallada completa puede consultarse en:

http://www.fomento.gob.es/MFOM.BarriosVulnerables/static/adjunto/Sintesis_metodologica_general_catalogo_bbv.pdf

NOTAS:

- (5) Viviendas Unifamiliares: Número de viviendas en edificios con uso predominantemente residencial que sólo tienen una vivienda.
- (6) Viviendas en edificios de Vivienda Plurifamiliar: Número de viviendas en edificios con uso predominantemente residencial que tienen más un inmueble. (El Censo de 2011 define Inmueble como: Unidad operativa usada en el cuaderno de recorrido del agente censal, que corresponde, según su uso, a una vivienda o un local. Cada inmueble se corresponde con una combinación diferente de los valores de planta y puerta).
- (7) Porcentaje de Población Extranjera: Porcentaje de personas de nacionalidad extranjera, respecto al total de población. (%)
- (8) Porcentaje de Población Extranjera menor de 15 años: Porcentaje de menores de 15 años de edad con nacionalidad extranjera, respecto al total de población menor de 15 años. (%)
- (9) Porcentaje de Población juvenil en paro: Porcentaje de la población de 16 a 29 años en situación de paro respecto al total de población activa de 16 a 29 años. (%)