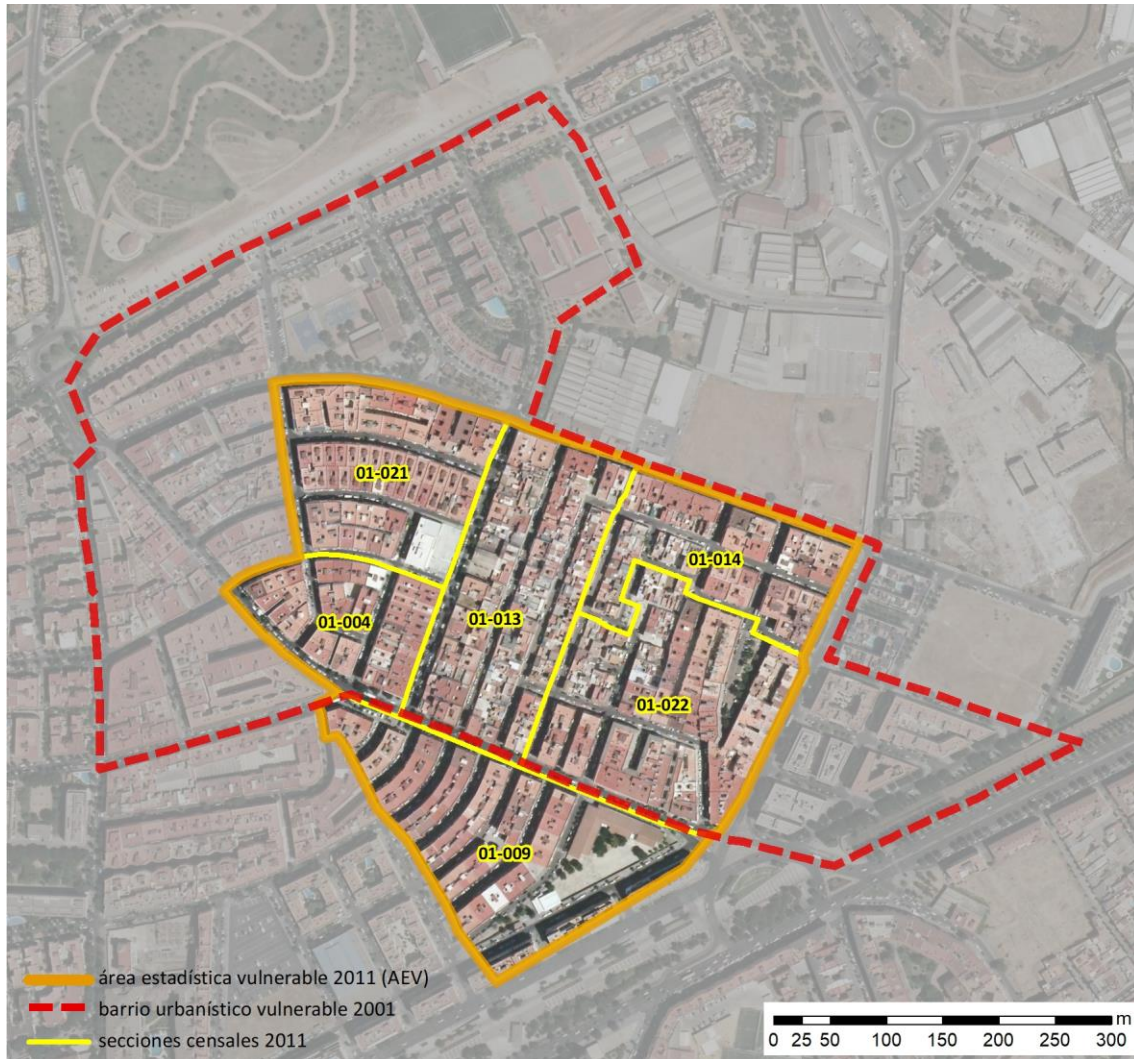


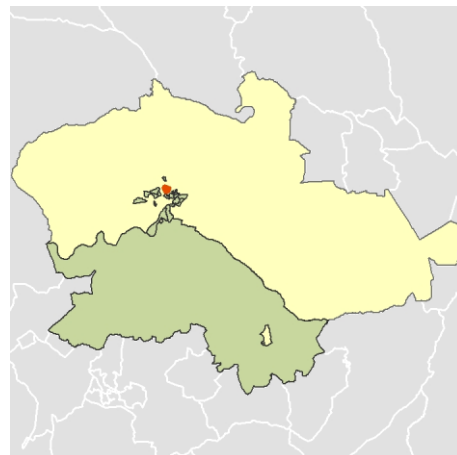
Ficha AEV (Área Estadística Vulnerable): 14021007



Localización en detalle del AEV

Datos básicos

Población del AEV	8.625
Viviendas	3.895
Densidad población (pob/Km ²)	49.625,86
Densidad vivienda (Viv/Ha)	224,11
Superficie (Ha)	17,38
Nº de secciones censales del AEV	6



Localización del AEV dentro del término municipal

Indicadores básicos de vulnerabilidad (IBVU)

	Valor del AEV	Valor de referencia de vulnerabilidad ⁽¹⁾
IBVU Estudios ⁽²⁾	14,85 %	16,38 %
IBVU Viviendas ⁽³⁾	5,01 %	17,50 %
IBVU Paro ⁽⁴⁾	42,35 %	42,33 %

(1) Valor que se ha tomado como referencia de vulnerabilidad para cada IBVU.

(2) IBVU Estudios: Porcentaje de población analfabeta y sin estudios de 16 años o más, sobre el total de población de 16 años o más.

(3) IBVU Vivienda: Porcentaje de viviendas familiares en edificios en estado ruinoso, malo o deficiente, sobre el total de viviendas familiares.

(4) IBVU Paro: Porcentaje de la población de 16 años o más en situación de paro, respecto al total de población activa de 16 años o más.

DATOS SOCIODEMOGRÁFICOS. Sección censal: 1402101004 AEV: 14021007

	Sección censal		AEV	
	Valores absolutos	%	Valores absolutos	%
Población (2011)				
Población total	1.170		8.625	
Población menor de 15 años	150	12,82	1.325	15,36
Población de 16 a 29 años	215	18,38	1.515	17,57
Población de 16 años y más	1.020	87,18	7.305	84,70
Población de 75 años y más	125	10,68	890	10,32
Población extranjera	165	14,10	s.d.	s.d.
Población extranjera menor de 15 años	55	36,67	s.d.	s.d.
Hogares (2011)				
Hogares	435		3.250	
Hogares unipersonales de mayores de 65 años	45	10,34	350	10,77
Hogares con un adulto y uno o más menores	75	17,24	265	8,15
Nivel educativo y situación laboral (2011)				
Población sin estudios	145	14,22	1.085	14,85
Población activa de 16 años o más	525	44,87	4.475	51,88
Población parada 16 años o más	280	53,33	1.895	42,35
Población activa de 16 a 29 años	75	34,88	s.d.	s.d.
Población parada de 16 a 29 años	s.d.	s.d.	s.d.	s.d.
Población ocupada	245	20,94	2.580	29,91
Población ocupada con carácter eventual	0	0,00	25	0,97
Población ocupada no cualificada	45	18,37	370	14,34
Edificación y vivienda (2011)				
Viviendas familiares	495		3.895	
Viviendas principales	435	87,88	3.250	83,44
Viviendas secundarias	0	0,00	s.d.	s.d.
Viviendas vacías	60	12,12	s.d.	s.d.
Viviendas unifamiliares (5)	0	0,00	210	5,39
Viviendas en edificios de vivienda plurifamiliar (6)	495	100,00	3.640	93,45
Viviendas con superficie menor de 30m ²	0	0,00	0	0,00
Viviendas sin cuarto de aseo con inodoro	20	4,60	30	0,77
Viviendas sin baño o ducha	0	0,00	30	0,77
Viviendas en edificios en estado ruinoso, malo o deficiente	15	3,03	195	5,01
Viviendas en edificios anteriores a 1940	0	0,00	s.d.	s.d.
Viviendas en edificios de 4 o más plantas	495	100,00	3.175	81,51
Viv. ppls. en edificios de 4 plantas o más sin ascensor	s.d.	s.d.	s.d.	s.d.
Viviendas principales con calefacción individual	s.d.	s.d.	s.d.	s.d.
Viviendas principales con calefacción colectiva	s.d.	s.d.	s.d.	s.d.
Viviendas principales sin calefacción	s.d.	s.d.	s.d.	s.d.
Superficie media útil por habitante (m ²)	27,50		34,25	

DATOS SOCIODEMOGRÁFICOS. Sección censal: 1402101009 AEV: 14021007

	Sección censal		AEV	
	Valores absolutos	%	Valores absolutos	%
Población (2011)				
Población total	1.945		8.625	
Población menor de 15 años	370	19,02	1.325	15,36
Población de 16 a 29 años	390	20,05	1.515	17,57
Población de 16 años y más	1.580	81,23	7.305	84,70
Población de 75 años y más	130	6,68	890	10,32
Población extranjera	315	16,20	s.d.	s.d.
Población extranjera menor de 15 años	95	25,68	s.d.	s.d.
Hogares (2011)				
Hogares	720		3.250	
Hogares unipersonales de mayores de 65 años	65	9,03	350	10,77
Hogares con un adulto y uno o más menores	100	13,89	265	8,15
Nivel educativo y situación laboral (2011)				
Población sin estudios	150	9,49	1.085	14,85
Población activa de 16 años o más	1.000	51,41	4.475	51,88
Población parada 16 años o más	340	34,00	1.895	42,35
Población activa de 16 a 29 años	220	56,41	s.d.	s.d.
Población parada de 16 a 29 años	100	45,45	s.d.	s.d.
Población ocupada	660	33,93	2.580	29,91
Población ocupada con carácter eventual	0	0,00	25	0,97
Población ocupada no cualificada	100	15,15	370	14,34
Edificación y vivienda (2011)				
Viviendas familiares	890		3.895	
Viviendas principales	720	80,90	3.250	83,44
Viviendas secundarias	20	2,25	s.d.	s.d.
Viviendas vacías	155	17,42	s.d.	s.d.
Viviendas unifamiliares (5)	0	0,00	210	5,39
Viviendas en edificios de vivienda plurifamiliar (6)	855	96,07	3.640	93,45
Viviendas con superficie menor de 30m ²	0	0,00	0	0,00
Viviendas sin cuarto de aseo con inodoro	0	0,00	30	0,77
Viviendas sin baño o ducha	10	1,39	30	0,77
Viviendas en edificios en estado ruinoso, malo o deficiente	0	0,00	195	5,01
Viviendas en edificios anteriores a 1940	0	0,00	s.d.	s.d.
Viviendas en edificios de 4 o más plantas	855	96,07	3.175	81,51
Viv. ppls. en edificios de 4 plantas o más sin ascensor	385	53,47	s.d.	s.d.
Viviendas principales con calefacción individual	110	15,28	s.d.	s.d.
Viviendas principales con calefacción colectiva	s.d.	s.d.	s.d.	s.d.
Viviendas principales sin calefacción	s.d.	s.d.	s.d.	s.d.
Superficie media útil por habitante (m ²)	36,61		34,25	

DATOS SOCIODEMOGRÁFICOS. Sección censal: 1402101013 AEV: 14021007

	Sección censal		AEV	
	Valores absolutos	%	Valores absolutos	%
Población (2011)				
Población total	845		8.625	
Población menor de 15 años	65	7,69	1.325	15,36
Población de 16 a 29 años	125	14,79	1.515	17,57
Población de 16 años y más	780	92,31	7.305	84,70
Población de 75 años y más	120	14,20	890	10,32
Población extranjera	s.d.	s.d.	s.d.	s.d.
Población extranjera menor de 15 años	s.d.	s.d.	s.d.	s.d.
Hogares (2011)				
Hogares	395		3.250	
Hogares unipersonales de mayores de 65 años	90	22,78	350	10,77
Hogares con un adulto y uno o más menores	0	0,00	265	8,15
Nivel educativo y situación laboral (2011)				
Población sin estudios	205	26,28	1.085	14,85
Población activa de 16 años o más	425	50,30	4.475	51,88
Población parada 16 años o más	195	45,88	1.895	42,35
Población activa de 16 a 29 años	s.d.	s.d.	s.d.	s.d.
Población parada de 16 a 29 años	s.d.	s.d.	s.d.	s.d.
Población ocupada	230	27,22	2.580	29,91
Población ocupada con carácter eventual	5	2,17	25	0,97
Población ocupada no cualificada	40	17,39	370	14,34
Edificación y vivienda (2011)				
Viviendas familiares	555		3.895	
Viviendas principales	395	71,17	3.250	83,44
Viviendas secundarias	35	6,31	s.d.	s.d.
Viviendas vacías	125	22,52	s.d.	s.d.
Viviendas unifamiliares (5)	95	17,12	210	5,39
Viviendas en edificios de vivienda plurifamiliar (6)	460	82,88	3.640	93,45
Viviendas con superficie menor de 30m ²	0	0,00	0	0,00
Viviendas sin cuarto de aseo con inodoro	10	2,53	30	0,77
Viviendas sin baño o ducha	10	2,53	30	0,77
Viviendas en edificios en estado ruinoso, malo o deficiente	140	25,23	195	5,01
Viviendas en edificios anteriores a 1940	s.d.	s.d.	s.d.	s.d.
Viviendas en edificios de 4 o más plantas	205	36,94	3.175	81,51
Viv. ppls. en edificios de 4 plantas o más sin ascensor	s.d.	s.d.	s.d.	s.d.
Viviendas principales con calefacción individual	s.d.	s.d.	s.d.	s.d.
Viviendas principales con calefacción colectiva	s.d.	s.d.	s.d.	s.d.
Viviendas principales sin calefacción	s.d.	s.d.	s.d.	s.d.
Superficie media útil por habitante (m ²)	49,26		34,25	

DATOS SOCIODEMOGRÁFICOS. Sección censal: 1402101014 AEV: 14021007

	Sección censal		AEV	
	Valores absolutos	%	Valores absolutos	%
Población (2011)				
Población total	905		8.625	
Población menor de 15 años	70	7,73	1.325	15,36
Población de 16 a 29 años	190	20,99	1.515	17,57
Población de 16 años y más	835	92,27	7.305	84,70
Población de 75 años y más	140	15,47	890	10,32
Población extranjera	25	2,76	s.d.	s.d.
Población extranjera menor de 15 años	s.d.	s.d.	s.d.	s.d.
Hogares (2011)				
Hogares	300		3.250	
Hogares unipersonales de mayores de 65 años	20	6,67	350	10,77
Hogares con un adulto y uno o más menores	0	0,00	265	8,15
Nivel educativo y situación laboral (2011)				
Población sin estudios	135	16,17	1.085	14,85
Población activa de 16 años o más	540	59,67	4.475	51,88
Población parada 16 años o más	215	39,81	1.895	42,35
Población activa de 16 a 29 años	145	76,32	s.d.	s.d.
Población parada de 16 a 29 años	80	55,17	s.d.	s.d.
Población ocupada	325	35,91	2.580	29,91
Población ocupada con carácter eventual	10	3,08	25	0,97
Población ocupada no cualificada	25	7,69	370	14,34
Edificación y vivienda (2011)				
Viviendas familiares	325		3.895	
Viviendas principales	300	92,31	3.250	83,44
Viviendas secundarias	s.d.	s.d.	s.d.	s.d.
Viviendas vacías	s.d.	s.d.	s.d.	s.d.
Viviendas unifamiliares (5)	45	13,85	210	5,39
Viviendas en edificios de vivienda plurifamiliar (6)	280	86,15	3.640	93,45
Viviendas con superficie menor de 30m ²	0	0,00	0	0,00
Viviendas sin cuarto de aseo con inodoro	0	0,00	30	0,77
Viviendas sin baño o ducha	10	3,33	30	0,77
Viviendas en edificios en estado ruinoso, malo o deficiente	20	6,15	195	5,01
Viviendas en edificios anteriores a 1940	0	0,00	s.d.	s.d.
Viviendas en edificios de 4 o más plantas	265	81,54	3.175	81,51
Viv. ppls. en edificios de 4 plantas o más sin ascensor	s.d.	s.d.	s.d.	s.d.
Viviendas principales con calefacción individual	s.d.	s.d.	s.d.	s.d.
Viviendas principales con calefacción colectiva	s.d.	s.d.	s.d.	s.d.
Viviendas principales sin calefacción	s.d.	s.d.	s.d.	s.d.
Superficie media útil por habitante (m ²)	30,52		34,25	

DATOS SOCIODEMOGRÁFICOS. Sección censal: 1402101021 AEV: 14021007

Población (2011)	Sección censal		AEV	
	Valores absolutos	%	Valores absolutos	%
Población total	2.055		8.625	
Población menor de 15 años	355	17,27	1.325	15,36
Población de 16 a 29 años	295	14,36	1.515	17,57
Población de 16 años y más	1.700	82,73	7.305	84,70
Población de 75 años y más	210	10,22	890	10,32
Población extranjera	220	10,71	s.d.	s.d.
Población extranjera menor de 15 años	20	5,63	s.d.	s.d.
Hogares (2011)				
Hogares	775		3.250	
Hogares unipersonales de mayores de 65 años	60	7,74	350	10,77
Hogares con un adulto y uno o más menores	0	0,00	265	8,15
Nivel educativo y situación laboral (2011)				
Población sin estudios	150	8,82	1.085	14,85
Población activa de 16 años o más	1.035	50,36	4.475	51,88
Población parada 16 años o más	445	43,00	1.895	42,35
Población activa de 16 a 29 años	230	77,97	s.d.	s.d.
Población parada de 16 a 29 años	160	69,57	s.d.	s.d.
Población ocupada	590	28,71	2.580	29,91
Población ocupada con carácter eventual	0	0,00	25	0,97
Población ocupada no cualificada	120	20,34	370	14,34
Edificación y vivienda (2011)				
Viviendas familiares	855		3.895	
Viviendas principales	775	90,64	3.250	83,44
Viviendas secundarias	30	3,51	s.d.	s.d.
Viviendas vacías	50	5,85	s.d.	s.d.
Viviendas unifamiliares (5)	0	0,00	210	5,39
Viviendas en edificios de vivienda plurifamiliar (6)	845	98,83	3.640	93,45
Viviendas con superficie menor de 30m ²	0	0,00	0	0,00
Viviendas sin cuarto de aseo con inodoro	0	0,00	30	0,77
Viviendas sin baño o ducha	0	0,00	30	0,77
Viviendas en edificios en estado ruinoso, malo o deficiente	0	0,00	195	5,01
Viviendas en edificios anteriores a 1940	0	0,00	s.d.	s.d.
Viviendas en edificios de 4 o más plantas	845	98,83	3.175	81,51
Viv. ppls. en edificios de 4 plantas o más sin ascensor	475	61,29	s.d.	s.d.
Viviendas principales con calefacción individual	s.d.	s.d.	s.d.	s.d.
Viviendas principales con calefacción colectiva	s.d.	s.d.	s.d.	s.d.
Viviendas principales sin calefacción	s.d.	s.d.	s.d.	s.d.
Superficie media útil por habitante (m ²)	31,20		34,25	

DATOS SOCIODEMOGRÁFICOS. Sección censal: 1402101022 AEV: 14021007

	Sección censal		AEV	
	Valores absolutos	%	Valores absolutos	%
Población (2011)				
Población total	1.705		8.625	
Población menor de 15 años	315	18,48	1.325	15,36
Población de 16 a 29 años	300	17,60	1.515	17,57
Población de 16 años y más	1.390	81,52	7.305	84,70
Población de 75 años y más	165	9,68	890	10,32
Población extranjera	10	0,59	s.d.	s.d.
Población extranjera menor de 15 años	s.d.	s.d.	s.d.	s.d.
Hogares (2011)				
Hogares	625		3.250	
Hogares unipersonales de mayores de 65 años	70	11,20	350	10,77
Hogares con un adulto y uno o más menores	90	14,40	265	8,15
Nivel educativo y situación laboral (2011)				
Población sin estudios	300	21,58	1.085	14,85
Población activa de 16 años o más	950	55,72	4.475	51,88
Población parada 16 años o más	420	44,21	1.895	42,35
Población activa de 16 a 29 años	245	81,67	s.d.	s.d.
Población parada de 16 a 29 años	150	61,22	s.d.	s.d.
Población ocupada	530	31,09	2.580	29,91
Población ocupada con carácter eventual	10	1,89	25	0,97
Población ocupada no cualificada	40	7,55	370	14,34
Edificación y vivienda (2011)				
Viviendas familiares	775		3.895	
Viviendas principales	625	80,65	3.250	83,44
Viviendas secundarias	95	12,26	s.d.	s.d.
Viviendas vacías	50	6,45	s.d.	s.d.
Viviendas unifamiliares (5)	70	9,03	210	5,39
Viviendas en edificios de vivienda plurifamiliar (6)	705	90,97	3.640	93,45
Viviendas con superficie menor de 30m ²	0	0,00	0	0,00
Viviendas sin cuarto de aseo con inodoro	0	0,00	30	0,77
Viviendas sin baño o ducha	0	0,00	30	0,77
Viviendas en edificios en estado ruinoso, malo o deficiente	20	2,58	195	5,01
Viviendas en edificios anteriores a 1940	0	0,00	s.d.	s.d.
Viviendas en edificios de 4 o más plantas	510	65,81	3.175	81,51
Viv. ppls. en edificios de 4 plantas o más sin ascensor	315	50,40	s.d.	s.d.
Viviendas principales con calefacción individual	s.d.	s.d.	s.d.	s.d.
Viviendas principales con calefacción colectiva	s.d.	s.d.	s.d.	s.d.
Viviendas principales sin calefacción	165	0,00	s.d.	s.d.
Superficie media útil por habitante (m ²)	34,09		34,25	

INDICADORES DE VULNERABILIDAD AEV: 14021007

	AEV	Municipio	Comunidad Autónoma	España
Vulnerabilidad sociodemográfica				
% de población de 75 años y más años	10,32	8,14	7,32	8,71
% de hogares unipersonales de mayores de 65 años	10,77	9,74	8,65	9,45
% de hogares con un adulto y uno o más menores	8,15	5,88	5,21	4,83
% de población extranjera (7)	s.d.	2,70	7,88	11,26
% de población extranjera menor de 15 años (8)	s.d.	2,13	2,13	12,30
Vulnerabilidad socioeconómica				
% de población en paro (IBVU)	42,35	33,58	38,89	29,64
% de población juvenil en paro (9)	s.d.	51,22	53,55	44,81
% de ocupados eventuales	0,97	0,40	26,49	19,35
% de ocupados no cualificados	14,34	9,28	13,54	11,03
% de población sin estudios (IBVU)	14,85	11,98	14,83	10,92
Vulnerabilidad residencial				
% de viviendas con una superficie menor de 30 m ²	0,00	0,38	0,27	0,28
Superficie media útil por habitante (m ²)	34,25	41,86	57,18	51,82
% de viviendas sin cuarto de aseo con inodoro	0,77	0,62	0,58	0,41
% de viviendas sin baño o ducha	0,77	0,30	0,58	0,37
% de viviendas en estado ruinoso, malo o deficiente (IBVU)	5,01	9,29	6,38	6,99
% de viviendas en edificios anteriores a 1940	s.d.	3,37	8,70	13,20
% de viv. ppales. en edificios de 4 o más plantas sin ascensor	s.d.	65,32	26,84	25,50
% de viviendas principales sin calefacción	s.d.	36,74	75,16	43,14

Definiciones y Síntesis Metodológica

ESTE CATÁLOGO REFERIDO A 2011 SÓLO IDENTIFICA ÁREAS ESTADÍSTICAS VULNERABLES (AEV), NO BARRIOS VULNERABLES

ÁREA ESTADÍSTICA VULNERABLE (AEV):

Agrupación de secciones censales colindantes y de cierta homogeneidad urbanística, de entre 3.500 y 15.000 habitantes en las que, al menos, uno de los tres Indicadores Básicos de Vulnerabilidad Urbana (IBVU Estudios, IBVU Vivienda o IBVU Paro) del conjunto supera el valor establecido como referencia de vulnerabilidad.

- IBVU Estudios: Porcentaje de población analfabeta y sin estudios de 16 años o más, sobre el total de población de 16 años o más. Valor de referencia de vulnerabilidad (2011): 16,38%.

- IBVU Vivienda: Porcentaje de viviendas familiares (principales, secundarias, vacías) en edificios en estado ruinoso, malo o deficiente, sobre el total de viviendas familiares (principales, secundarias, vacías). Valor de referencia de vulnerabilidad (2011): 17,50 %.

- IBVU Paro: Porcentaje de la población de 16 años o más en situación de paro, respecto al total de población activa de 16 años o más. Valor de referencia de vulnerabilidad (2011): 42,33 %.

Las Áreas Estadísticas Vulnerables (AEV) son el resultado de un análisis detallado de los tres Indicadores Básicos de Vulnerabilidad Urbana (IBVU) sobre las secciones censales, realizado en gabinete, teniendo en cuenta el soporte urbano real, y por tanto definiendo continuidades, delimitando barreras y realizando, dentro de lo que permite la fotografía aérea, un primer análisis de la homogeneidad morfológica de los espacios.

BARRIO VULNERABLE (BV) (Sólo 2001):

Se entiende por Barrio Vulnerable (BV) un conjunto urbano de cierta homogeneidad y continuidad urbanística, delimitado partiendo siempre de un Área Estadística Vulnerable (AEV), pero perfilando esta delimitación estadística en base a los 3 IBVU mencionados desde el punto de vista urbanístico, buscando por tanto una mayor correspondencia con los tejidos morfológicos de las ciudades. La delimitación de Barrios Vulnerables se realizó sólo en el Catálogo de 2001, partiendo de las Áreas Estadísticas Vulnerables previamente identificadas en 2001, perfilando su delimitación con trabajo de campo y la información aportada por los técnicos municipales contactados en cada Ayuntamiento, quedando definida la delimitación de cada BV en función de estos datos. El Catálogo de 2001 incluía, para cada uno de estos BV una "Descripción Urbanística", que trataba de reflejar su realidad actual tanto urbana como social.

El presente Catálogo de 2011 sólo contempla la delimitación de AEV de 2011, sin que se haya realizado la delimitación de BV ni las correspondientes fichas de "Descripción Urbanística" de 2011. No obstante, y para comparar la evolución de los BV identificados en 2001, en la ficha de cada AEV de 2011 se recoge la delimitación de BV de 2001, si hubiera coincidencia aproximada.

SÍNTESIS METODOLÓGICA (2011):

El cuerpo de estudio del Catálogo de Barrios Vulnerables de 2011 sigue el criterio establecido en los Catálogos anteriores: centrándose en los municipios mayores de 50.000 habitantes y capitales de provincia. De este modo, el ámbito de análisis del Catálogo de 2011 cuenta con un total de 147 ciudades, 8 más que en el Catálogo de 2001 y 30 más que en el Catálogo de 1991.

Los trabajos del Catálogo de 2011, siguen la misma metodología que los de 1991, 2001, y 2006, con la única particularidad de que sólo identifican las Áreas Estadísticas Vulnerables, sin realizar el análisis urbanístico detallado que permitía identificar a partir de ellas los Barrios Vulnerables.

Para su desarrollo se ha partido del análisis de la evolución de los Barrios Vulnerables identificados en 2001, viendo primero si seguían o no siendo vulnerables en el año 2011. Posteriormente, se han identificado las nuevas Áreas Estadísticas Vulnerables no coincidentes con Barrios Vulnerables identificados en el Catálogo de 2001, incluyendo también las ciudades que no contaban con Barrios Vulnerables en 2001.

Una vez identificadas las secciones censales que, en cada una de las fechas de estudio, superan los umbrales de referencia (para uno o varios de los 3 Indicadores Básicos de Vulnerabilidad Urbana IBVU), se procede a agrupar estas secciones en Áreas Estadísticas Vulnerables (AEV).

La metodología detallada completa puede consultarse en:

http://www.fomento.gob.es/MFOM.BarriosVulnerables/static/adjunto/Sintesis_metodologica_general_catalogo_bbv.pdf

NOTAS:

- (5) Viviendas Unifamiliares: Número de viviendas en edificios con uso predominantemente residencial que sólo tienen una vivienda.
- (6) Viviendas en edificios de Vivienda Plurifamiliar: Número de viviendas en edificios con uso predominantemente residencial que tienen más un inmueble. (El Censo de 2011 define Inmueble como: Unidad operativa usada en el cuaderno de recorrido del agente censal, que corresponde, según su uso, a una vivienda o un local. Cada inmueble se corresponde con una combinación diferente de los valores de planta y puerta).
- (7) Porcentaje de Población Extranjera: Porcentaje de personas de nacionalidad extranjera, respecto al total de población. (%)
- (8) Porcentaje de Población Extranjera menor de 15 años: Porcentaje de menores de 15 años de edad con nacionalidad extranjera, respecto al total de población menor de 15 años. (%)
- (9) Porcentaje de Población juvenil en paro: Porcentaje de la población de 16 a 29 años en situación de paro respecto al total de población activa de 16 a 29 años. (%)