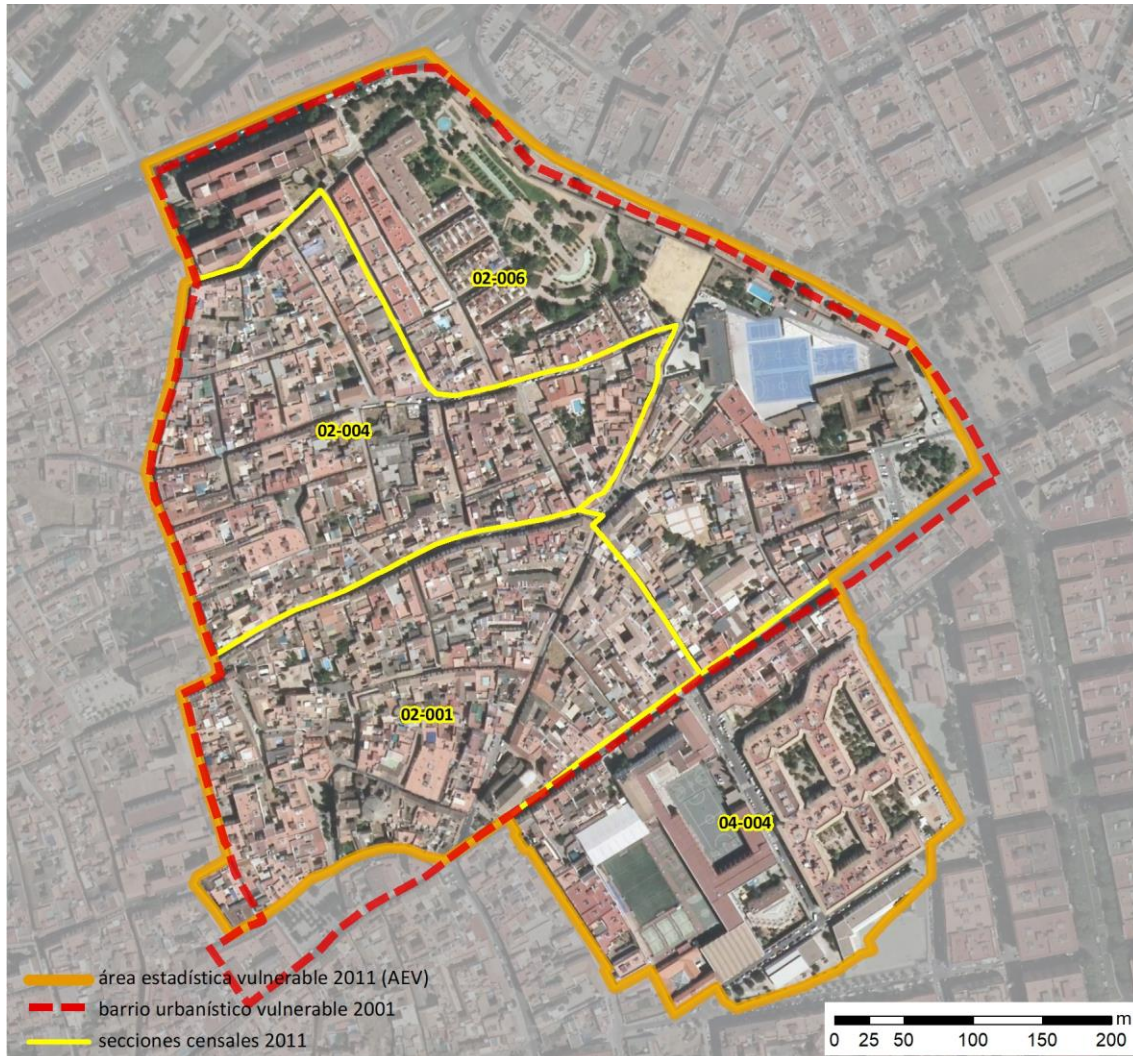


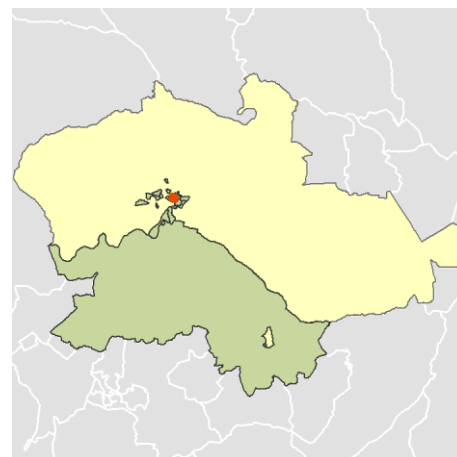
Ficha AEV (Área Estadística Vulnerable): 14021009



Localización en detalle del AEV

Datos básicos

Población del AEV	7.345
Viviendas	3.305
Densidad población (pob/Km ²)	25.648,39
Densidad vivienda (Viv/Ha)	115,41
Superficie (Ha)	28,64
Nº de secciones censales del AEV	4



Localización del AEV dentro del término municipal

Indicadores básicos de vulnerabilidad (IBVU)

	Valor del AEV	Valor de referencia de vulnerabilidad ⁽¹⁾
IBVU Estudios ⁽²⁾	11,39 %	16,38 %
IBVU Viviendas ⁽³⁾	18,46 %	17,50 %
IBVU Paro ⁽⁴⁾	29,60 %	42,33 %

(1) Valor que se ha tomado como referencia de vulnerabilidad para cada IBVU.

(2) IBVU Estudios: Porcentaje de población analfabeta y sin estudios de 16 años o más, sobre el total de población de 16 años o más.

(3) IBVU Vivienda: Porcentaje de viviendas familiares en edificios en estado ruinoso, malo o deficiente, sobre el total de viviendas familiares.

(4) IBVU Paro: Porcentaje de la población de 16 años o más en situación de paro, respecto al total de población activa de 16 años o más.

DATOS SOCIODEMOGRÁFICOS. Sección censal: 1402102001 AEV: 14021009

	Sección censal		AEV	
	Valores absolutos	%	Valores absolutos	%
Población (2011)				
Población total	1.305		7.345	
Población menor de 15 años	185	14,18	1.185	16,13
Población de 16 a 29 años	255	19,54	1.175	16,00
Población de 16 años y más	1.115	85,44	6.145	83,66
Población de 75 años y más	130	9,96	570	7,76
Población extranjera	65	4,98	s.d.	s.d.
Población extranjera menor de 15 años	s.d.	s.d.	s.d.	s.d.
Hogares (2011)				
Hogares	505		2.765	
Hogares unipersonales de mayores de 65 años	50	9,90	280	10,13
Hogares con un adulto y uno o más menores	20	3,96	105	3,80
Nivel educativo y situación laboral (2011)				
Población sin estudios	140	12,50	700	11,39
Población activa de 16 años o más	675	51,72	3.885	52,89
Población parada 16 años o más	210	31,11	1.150	29,60
Población activa de 16 a 29 años	115	45,10	730	62,13
Población parada de 16 a 29 años	45	39,13	335	28,51
Población ocupada	465	35,63	2.735	37,24
Población ocupada con carácter eventual	0	0,00	0	0,00
Población ocupada no cualificada	50	10,75	290	10,60
Edificación y vivienda (2011)				
Viviendas familiares	710		3.305	
Viviendas principales	505	71,13	2.765	83,66
Viviendas secundarias	65	9,15	65	1,97
Viviendas vacías	140	19,72	475	14,37
Viviendas unifamiliares (5)	55	7,75	320	9,68
Viviendas en edificios de vivienda plurifamiliar (6)	655	92,25	2.985	90,32
Viviendas con superficie menor de 30m ²	0	0,00	0	0,00
Viviendas sin cuarto de aseo con inodoro	0	0,00	25	0,76
Viviendas sin baño o ducha	0	0,00	0	0,00
Viviendas en edificios en estado ruinoso, malo o deficiente	45	6,34	610	18,46
Viviendas en edificios anteriores a 1940	95	18,81	285	10,31
Viviendas en edificios de 4 o más plantas	60	8,45	s.d.	s.d.
Viv. pples. en edificios de 4 plantas o más sin ascensor	s.d.	s.d.	s.d.	s.d.
Viviendas principales con calefacción individual	140	27,72	s.d.	s.d.
Viviendas principales con calefacción colectiva	s.d.	s.d.	s.d.	s.d.
Viviendas principales sin calefacción	s.d.	s.d.	s.d.	s.d.
Superficie media útil por habitante (m ²)	51,69		37,68	

DATOS SOCIODEMOGRÁFICOS. Sección censal: 1402102004 AEV: 14021009

Población (2011)	Sección censal		AEV	
	Valores absolutos	%	Valores absolutos	%
Población total	2.495		7.345	
Población menor de 15 años	485	19,44	1.185	16,13
Población de 16 a 29 años	330	13,23	1.175	16,00
Población de 16 años y más	2.010	80,56	6.145	83,66
Población de 75 años y más	115	4,61	570	7,76
Población extranjera	s.d.	s.d.	s.d.	s.d.
Población extranjera menor de 15 años	s.d.	s.d.	s.d.	s.d.
Hogares (2011)				
Hogares	925		2.765	
Hogares unipersonales de mayores de 65 años	50	5,41	280	10,13
Hogares con un adulto y uno o más menores	45	4,86	105	3,80
Nivel educativo y situación laboral (2011)				
Población sin estudios	195	9,70	700	11,39
Población activa de 16 años o más	1.375	55,11	3.885	52,89
Población parada 16 años o más	495	36,00	1.150	29,60
Población activa de 16 a 29 años	255	77,27	730	62,13
Población parada de 16 a 29 años	95	37,25	335	28,51
Población ocupada	880	35,27	2.735	37,24
Población ocupada con carácter eventual	0	0,00	0	0,00
Población ocupada no cualificada	145	16,48	290	10,60
Edificación y vivienda (2011)				
Viviendas familiares	1.065		3.305	
Viviendas principales	925	86,85	2.765	83,66
Viviendas secundarias	0	0,00	65	1,97
Viviendas vacías	140	13,15	475	14,37
Viviendas unifamiliares (5)	105	9,86	320	9,68
Viviendas en edificios de vivienda plurifamiliar (6)	960	90,14	2.985	90,32
Viviendas con superficie menor de 30m ²	0	0,00	0	0,00
Viviendas sin cuarto de aseo con inodoro	0	0,00	25	0,76
Viviendas sin baño o ducha	0	0,00	0	0,00
Viviendas en edificios en estado ruinoso, malo o deficiente	455	42,72	610	18,46
Viviendas en edificios anteriores a 1940	125	13,51	285	10,31
Viviendas en edificios de 4 o más plantas	s.d.	s.d.	s.d.	s.d.
Viv. ppls. en edificios de 4 plantas o más sin ascensor	s.d.	s.d.	s.d.	s.d.
Viviendas principales con calefacción individual	170	18,38	s.d.	s.d.
Viviendas principales con calefacción colectiva	s.d.	s.d.	s.d.	s.d.
Viviendas principales sin calefacción	s.d.	s.d.	s.d.	s.d.
Superficie media útil por habitante (m ²)	34,15		37,68	

DATOS SOCIODEMOGRÁFICOS. Sección censal: 1402102006 AEV: 14021009

	Sección censal		AEV	
	Valores absolutos	%	Valores absolutos	%
Población (2011)				
Población total	2.240		7.345	
Población menor de 15 años	380	16,96	1.185	16,13
Población de 16 a 29 años	350	15,63	1.175	16,00
Población de 16 años y más	1.855	82,81	6.145	83,66
Población de 75 años y más	265	11,83	570	7,76
Población extranjera	65	2,90	s.d.	s.d.
Población extranjera menor de 15 años	20	5,26	s.d.	s.d.
Hogares (2011)				
Hogares	835		2.765	
Hogares unipersonales de mayores de 65 años	125	14,97	280	10,13
Hogares con un adulto y uno o más menores	40	4,79	105	3,80
Nivel educativo y situación laboral (2011)				
Población sin estudios	220	11,86	700	11,39
Población activa de 16 años o más	1.145	51,12	3.885	52,89
Población parada 16 años o más	280	24,45	1.150	29,60
Población activa de 16 a 29 años	230	65,71	730	62,13
Población parada de 16 a 29 años	130	56,52	335	28,51
Población ocupada	865	38,62	2.735	37,24
Población ocupada con carácter eventual	0	0,00	0	0,00
Población ocupada no cualificada	35	4,05	290	10,60
Edificación y vivienda (2011)				
Viviendas familiares	900		3.305	
Viviendas principales	835	92,78	2.765	83,66
Viviendas secundarias	0	0,00	65	1,97
Viviendas vacías	65	7,22	475	14,37
Viviendas unifamiliares (5)	160	17,78	320	9,68
Viviendas en edificios de vivienda plurifamiliar (6)	740	82,22	2.985	90,32
Viviendas con superficie menor de 30m ²	0	0,00	0	0,00
Viviendas sin cuarto de aseo con inodoro	25	2,99	25	0,76
Viviendas sin baño o ducha	0	0,00	0	0,00
Viviendas en edificios en estado ruinoso, malo o deficiente	110	12,22	610	18,46
Viviendas en edificios anteriores a 1940	65	7,78	285	10,31
Viviendas en edificios de 4 o más plantas	375	41,67	s.d.	s.d.
Viv. ppls. en edificios de 4 plantas o más sin ascensor	155	18,56	s.d.	s.d.
Viviendas principales con calefacción individual	125	14,97	s.d.	s.d.
Viviendas principales con calefacción colectiva	s.d.	s.d.	s.d.	s.d.
Viviendas principales sin calefacción	s.d.	s.d.	s.d.	s.d.
Superficie media útil por habitante (m ²)	34,15		37,68	

DATOS SOCIODEMOGRÁFICOS. Sección censal: 1402104004 AEV: 14021009

	Sección censal		AEV	
	Valores absolutos	%	Valores absolutos	%
Población (2011)				
Población total	1.305		7.345	
Población menor de 15 años	135	10,34	1.185	16,13
Población de 16 a 29 años	240	18,39	1.175	16,00
Población de 16 años y más	1.165	89,27	6.145	83,66
Población de 75 años y más	60	4,60	570	7,76
Población extranjera	35	2,68	s.d.	s.d.
Población extranjera menor de 15 años	10	7,41	s.d.	s.d.
Hogares (2011)				
Hogares	500		2.765	
Hogares unipersonales de mayores de 65 años	55	11,00	280	10,13
Hogares con un adulto y uno o más menores	0	0,00	105	3,80
Nivel educativo y situación laboral (2011)				
Población sin estudios	145	12,45	700	11,39
Población activa de 16 años o más	690	52,87	3.885	52,89
Población parada 16 años o más	165	23,91	1.150	29,60
Población activa de 16 a 29 años	130	54,17	730	62,13
Población parada de 16 a 29 años	65	50,00	335	28,51
Población ocupada	525	40,23	2.735	37,24
Población ocupada con carácter eventual	0	0,00	0	0,00
Población ocupada no cualificada	60	11,43	290	10,60
Edificación y vivienda (2011)				
Viviendas familiares	630		3.305	
Viviendas principales	500	79,37	2.765	83,66
Viviendas secundarias	0	0,00	65	1,97
Viviendas vacías	130	20,63	475	14,37
Viviendas unifamiliares (5)	0	0,00	320	9,68
Viviendas en edificios de vivienda plurifamiliar (6)	630	100,00	2.985	90,32
Viviendas con superficie menor de 30m ²	0	0,00	0	0,00
Viviendas sin cuarto de aseo con inodoro	0	0,00	25	0,76
Viviendas sin baño o ducha	0	0,00	0	0,00
Viviendas en edificios en estado ruinoso, malo o deficiente	0	0,00	610	18,46
Viviendas en edificios anteriores a 1940	0	0,00	285	10,31
Viviendas en edificios de 4 o más plantas	430	68,25	s.d.	s.d.
Viv. ppls. en edificios de 4 plantas o más sin ascensor	s.d.	s.d.	s.d.	s.d.
Viviendas principales con calefacción individual	s.d.	s.d.	s.d.	s.d.
Viviendas principales con calefacción colectiva	s.d.	s.d.	s.d.	s.d.
Viviendas principales sin calefacción	s.d.	s.d.	s.d.	s.d.
Superficie media útil por habitante (m ²)	36,21		37,68	

INDICADORES DE VULNERABILIDAD AEV: 14021009

	AEV	Municipio	Comunidad Autónoma	España
Vulnerabilidad sociodemográfica				
% de población de 75 años y más años	7,76	8,14	7,32	8,71
% de hogares unipersonales de mayores de 65 años	10,13	9,74	8,65	9,45
% de hogares con un adulto y uno o más menores	3,80	5,88	5,21	4,83
% de población extranjera (7)	s.d.	2,70	7,88	11,26
% de población extranjera menor de 15 años (8)	s.d.	2,13	2,13	12,30
Vulnerabilidad socioeconómica				
% de población en paro (IBVU)	29,60	33,58	38,89	29,64
% de población juvenil en paro (9)	28,51	51,22	53,55	44,81
% de ocupados eventuales	0,00	0,40	26,49	19,35
% de ocupados no cualificados	10,60	9,28	13,54	11,03
% de población sin estudios (IBVU)	11,39	11,98	14,83	10,92
Vulnerabilidad residencial				
% de viviendas con una superficie menor de 30 m ²	0,00	0,38	0,27	0,28
Superficie media útil por habitante (m ²)	37,68	41,86	57,18	51,82
% de viviendas sin cuarto de aseo con inodoro	0,76	0,62	0,58	0,41
% de viviendas sin baño o ducha	0,00	0,30	0,58	0,37
% de viviendas en estado ruinoso, malo o deficiente (IBVU)	18,46	9,29	6,38	6,99
% de viviendas en edificios anteriores a 1940	10,31	3,37	8,70	13,20
% de viv. ppales. en edificios de 4 o más plantas sin ascensor	s.d.	65,32	26,84	25,50
% de viviendas principales sin calefacción	s.d.	36,74	75,16	43,14

Definiciones y Síntesis Metodológica

ESTE CATÁLOGO REFERIDO A 2011 SÓLO IDENTIFICA ÁREAS ESTADÍSTICAS VULNERABLES (AEV), NO BARRIOS VULNERABLES

ÁREA ESTADÍSTICA VULNERABLE (AEV):

Agrupación de secciones censales colindantes y de cierta homogeneidad urbanística, de entre 3.500 y 15.000 habitantes en las que, al menos, uno de los tres Indicadores Básicos de Vulnerabilidad Urbana (IBVU Estudios, IBVU Vivienda o IBVU Paro) del conjunto supera el valor establecido como referencia de vulnerabilidad.

- IBVU Estudios: Porcentaje de población analfabeta y sin estudios de 16 años o más, sobre el total de población de 16 años o más. Valor de referencia de vulnerabilidad (2011): 16,38%.

- IBVU Vivienda: Porcentaje de viviendas familiares (principales, secundarias, vacías) en edificios en estado ruinoso, malo o deficiente, sobre el total de viviendas familiares (principales, secundarias, vacías). Valor de referencia de vulnerabilidad (2011): 17,50 %.

- IBVU Paro: Porcentaje de la población de 16 años o más en situación de paro, respecto al total de población activa de 16 años o más. Valor de referencia de vulnerabilidad (2011): 42,33 %.

Las Áreas Estadísticas Vulnerables (AEV) son el resultado de un análisis detallado de los tres Indicadores Básicos de Vulnerabilidad Urbana (IBVU) sobre las secciones censales, realizado en gabinete, teniendo en cuenta el soporte urbano real, y por tanto definiendo continuidades, delimitando barreras y realizando, dentro de lo que permite la fotografía aérea, un primer análisis de la homogeneidad morfológica de los espacios.

BARRIO VULNERABLE (BV) (Sólo 2001):

Se entiende por Barrio Vulnerable (BV) un conjunto urbano de cierta homogeneidad y continuidad urbanística, delimitado partiendo siempre de un Área Estadística Vulnerable (AEV), pero perfilando esta delimitación estadística en base a los 3 IBVU mencionados desde el punto de vista urbanístico, buscando por tanto una mayor correspondencia con los tejidos morfológicos de las ciudades. La delimitación de Barrios Vulnerables se realizó sólo en el Catálogo de 2001, partiendo de las Áreas Estadísticas Vulnerables previamente identificadas en 2001, perfilando su delimitación con trabajo de campo y la información aportada por los técnicos municipales contactados en cada Ayuntamiento, quedando definida la delimitación de cada BV en función de estos datos. El Catálogo de 2001 incluía, para cada uno de estos BV una "Descripción Urbanística", que trataba de reflejar su realidad actual tanto urbana como social.

El presente Catálogo de 2011 sólo contempla la delimitación de AEV de 2011, sin que se haya realizado la delimitación de BV ni las correspondientes fichas de "Descripción Urbanística" de 2011. No obstante, y para comparar la evolución de los BV identificados en 2001, en la ficha de cada AEV de 2011 se recoge la delimitación de BV de 2001, si hubiera coincidencia aproximada.

SÍNTESIS METODOLÓGICA (2011):

El cuerpo de estudio del Catálogo de Barrios Vulnerables de 2011 sigue el criterio establecido en los Catálogos anteriores: centrándose en los municipios mayores de 50.000 habitantes y capitales de provincia. De este modo, el ámbito de análisis del Catálogo de 2011 cuenta con un total de 147 ciudades, 8 más que en el Catálogo de 2001 y 30 más que en el Catálogo de 1991.

Los trabajos del Catálogo de 2011, siguen la misma metodología que los de 1991, 2001, y 2006, con la única particularidad de que sólo identifican las Áreas Estadísticas Vulnerables, sin realizar el análisis urbanístico detallado que permitía identificar a partir de ellas los Barrios Vulnerables.

Para su desarrollo se ha partido del análisis de la evolución de los Barrios Vulnerables identificados en 2001, viendo primero si seguían o no siendo vulnerables en el año 2011. Posteriormente, se han identificado las nuevas Áreas Estadísticas Vulnerables no coincidentes con Barrios Vulnerables identificados en el Catálogo de 2001, incluyendo también las ciudades que no contaban con Barrios Vulnerables en 2001.

Una vez identificadas las secciones censales que, en cada una de las fechas de estudio, superan los umbrales de referencia (para uno o varios de los 3 Indicadores Básicos de Vulnerabilidad Urbana IBVU), se procede a agrupar estas secciones en Áreas Estadísticas Vulnerables (AEV).

La metodología detallada completa puede consultarse en:

http://www.fomento.gob.es/MFOM.BarriosVulnerables/static/adjunto/Sintesis_metodologica_general_catalogo_bbv.pdf

NOTAS:

- (5) Viviendas Unifamiliares: Número de viviendas en edificios con uso predominantemente residencial que sólo tienen una vivienda.
- (6) Viviendas en edificios de Vivienda Plurifamiliar: Número de viviendas en edificios con uso predominantemente residencial que tienen más un inmueble. (El Censo de 2011 define Inmueble como: Unidad operativa usada en el cuaderno de recorrido del agente censal, que corresponde, según su uso, a una vivienda o un local. Cada inmueble se corresponde con una combinación diferente de los valores de planta y puerta).
- (7) Porcentaje de Población Extranjera: Porcentaje de personas de nacionalidad extranjera, respecto al total de población. (%)
- (8) Porcentaje de Población Extranjera menor de 15 años: Porcentaje de menores de 15 años de edad con nacionalidad extranjera, respecto al total de población menor de 15 años. (%)
- (9) Porcentaje de Población juvenil en paro: Porcentaje de la población de 16 a 29 años en situación de paro respecto al total de población activa de 16 a 29 años. (%)