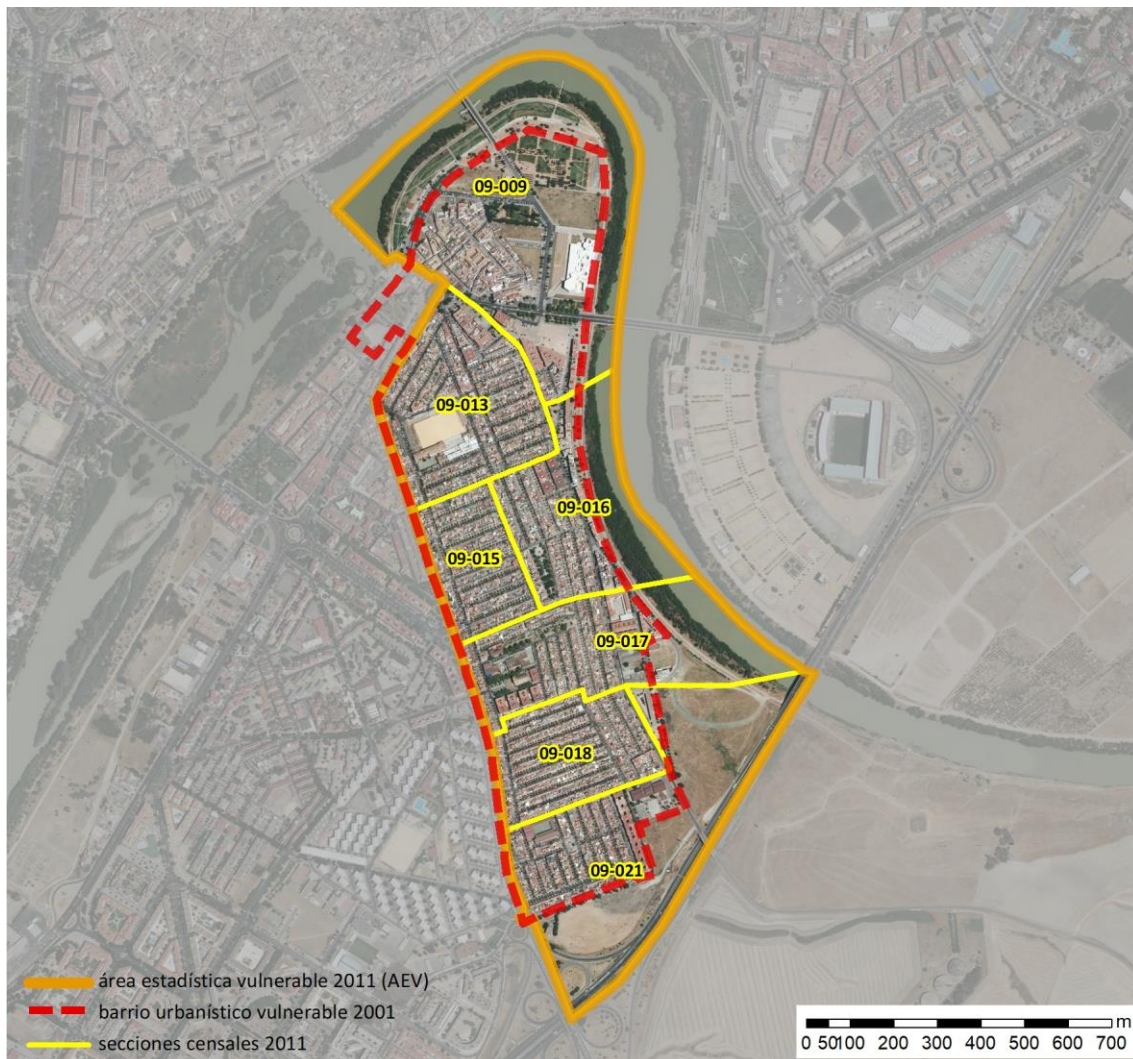


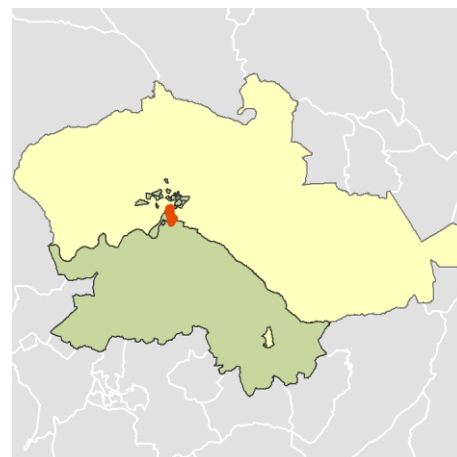
Ficha AEV (Área Estadística Vulnerable): 14021015



Localización en detalle del AEV

Datos básicos

Población del AEV	9.030
Viviendas	4.080
Densidad población (pob/Km ²)	8.122,18
Densidad vivienda (Viv/Ha)	36,70
Superficie (Ha)	111,18
Nº de secciones censales del AEV	7



Localización del AEV dentro del término municipal

Indicadores básicos de vulnerabilidad (IBVU)

	Valor del AEV	Valor de referencia de vulnerabilidad ⁽¹⁾
IBVU Estudios ⁽²⁾	22,27 %	16,38 %
IBVU Viviendas ⁽³⁾	15,56 %	17,50 %
IBVU Paro ⁽⁴⁾	37,43 %	42,33 %

(1) Valor que se ha tomado como referencia de vulnerabilidad para cada IBVU.

(2) IBVU Estudios: Porcentaje de población analfabeta y sin estudios de 16 años o más, sobre el total de población de 16 años o más.

(3) IBVU Vivienda: Porcentaje de viviendas familiares en edificios en estado ruinoso, malo o deficiente, sobre el total de viviendas familiares.

(4) IBVU Paro: Porcentaje de la población de 16 años o más en situación de paro, respecto al total de población activa de 16 años o más.

DATOS SOCIODEMOGRÁFICOS. Sección censal: 1402109009 AEV: 14021015

Población (2011)	Sección censal		AEV	
	Valores absolutos	%	Valores absolutos	%
Población total	1.325		9.030	
Población menor de 15 años	325	24,53	1.465	16,22
Población de 16 a 29 años	175	13,21	1.310	14,51
Población de 16 años y más	1.000	75,47	7.565	83,78
Población de 75 años y más	80	6,04	955	10,58
Población extranjera	s.d.	s.d.	s.d.	s.d.
Población extranjera menor de 15 años	s.d.	s.d.	s.d.	s.d.
Hogares (2011)				
Hogares	455		3.505	
Hogares unipersonales de mayores de 65 años	50	10,99	360	10,27
Hogares con un adulto y uno o más menores	20	4,40	225	6,42
Nivel educativo y situación laboral (2011)				
Población sin estudios	100	10,00	1.685	22,27
Población activa de 16 años o más	700	52,83	4.595	50,89
Población parada 16 años o más	160	22,86	1.720	37,43
Población activa de 16 a 29 años	110	62,86	s.d.	s.d.
Población parada de 16 a 29 años	55	50,00	s.d.	s.d.
Población ocupada	540	40,75	2.875	31,84
Población ocupada con carácter eventual	5	0,93	15	0,52
Población ocupada no cualificada	50	9,26	405	14,09
Edificación y vivienda (2011)				
Viviendas familiares	505		4.080	
Viviendas principales	455	90,10	3.505	85,91
Viviendas secundarias	5	0,99	75	1,84
Viviendas vacías	45	8,91	500	12,25
Viviendas unifamiliares (5)	75	14,85	2.870	70,34
Viviendas en edificios de vivienda plurifamiliar (6)	430	85,15	1.055	25,86
Viviendas con superficie menor de 30m ²	0	0,00	10	0,25
Viviendas sin cuarto de aseo con inodoro	10	2,20	35	0,86
Viviendas sin baño o ducha	0	0,00	0	0,00
Viviendas en edificios en estado ruinoso, malo o deficiente	15	2,97	635	15,56
Viviendas en edificios anteriores a 1940	s.d.	s.d.	s.d.	s.d.
Viviendas en edificios de 4 o más plantas	215	42,57	s.d.	s.d.
Viv. ppls. en edificios de 4 plantas o más sin ascensor	s.d.	s.d.	s.d.	s.d.
Viviendas principales con calefacción individual	115	25,27	s.d.	s.d.
Viviendas principales con calefacción colectiva	s.d.	s.d.	s.d.	s.d.
Viviendas principales sin calefacción	s.d.	s.d.	s.d.	s.d.
Superficie media útil por habitante (m ²)	30,49		39,70	

DATOS SOCIODEMOGRÁFICOS. Sección censal: 1402109013 AEV: 14021015

	Sección censal		AEV	
	Valores absolutos	%	Valores absolutos	%
Población (2011)				
Población total	1.590		9.030	
Población menor de 15 años	240	15,09	1.465	16,22
Población de 16 a 29 años	385	24,21	1.310	14,51
Población de 16 años y más	1.350	84,91	7.565	83,78
Población de 75 años y más	150	9,43	955	10,58
Población extranjera	95	5,97	s.d.	s.d.
Población extranjera menor de 15 años	s.d.	s.d.	s.d.	s.d.
Hogares (2011)				
Hogares	570		3.505	
Hogares unipersonales de mayores de 65 años	45	7,89	360	10,27
Hogares con un adulto y uno o más menores	50	8,77	225	6,42
Nivel educativo y situación laboral (2011)				
Población sin estudios	190	14,07	1.685	22,27
Población activa de 16 años o más	870	54,72	4.595	50,89
Población parada 16 años o más	330	37,93	1.720	37,43
Población activa de 16 a 29 años	225	58,44	s.d.	s.d.
Población parada de 16 a 29 años	s.d.	s.d.	s.d.	s.d.
Población ocupada	540	33,96	2.875	31,84
Población ocupada con carácter eventual	0	0,00	15	0,52
Población ocupada no cualificada	35	6,48	405	14,09
Edificación y vivienda (2011)				
Viviendas familiares	660		4.080	
Viviendas principales	570	86,36	3.505	85,91
Viviendas secundarias	25	3,79	75	1,84
Viviendas vacías	65	9,85	500	12,25
Viviendas unifamiliares (5)	530	80,30	2.870	70,34
Viviendas en edificios de vivienda plurifamiliar (6)	130	19,70	1.055	25,86
Viviendas con superficie menor de 30m ²	0	0,00	10	0,25
Viviendas sin cuarto de aseo con inodoro	0	0,00	35	0,86
Viviendas sin baño o ducha	0	0,00	0	0,00
Viviendas en edificios en estado ruinoso, malo o deficiente	45	6,82	635	15,56
Viviendas en edificios anteriores a 1940	0	0,00	s.d.	s.d.
Viviendas en edificios de 4 o más plantas	s.d.	s.d.	s.d.	s.d.
Viv. ppls. en edificios de 4 plantas o más sin ascensor	s.d.	s.d.	s.d.	s.d.
Viviendas principales con calefacción individual	135	23,68	s.d.	s.d.
Viviendas principales con calefacción colectiva	s.d.	s.d.	s.d.	s.d.
Viviendas principales sin calefacción	s.d.	s.d.	s.d.	s.d.
Superficie media útil por habitante (m ²)	47,74		39,70	

DATOS SOCIODEMOGRÁFICOS. Sección censal: 1402109015 AEV: 14021015

	Sección censal		AEV	
	Valores absolutos	%	Valores absolutos	%
Población (2011)				
Población total	895		9.030	
Población menor de 15 años	90	10,06	1.465	16,22
Población de 16 a 29 años	60	6,70	1.310	14,51
Población de 16 años y más	800	89,39	7.565	83,78
Población de 75 años y más	175	19,55	955	10,58
Población extranjera	s.d.	s.d.	s.d.	s.d.
Población extranjera menor de 15 años	s.d.	s.d.	s.d.	s.d.
Hogares (2011)				
Hogares	365		3.505	
Hogares unipersonales de mayores de 65 años	55	15,07	360	10,27
Hogares con un adulto y uno o más menores	0	0,00	225	6,42
Nivel educativo y situación laboral (2011)				
Población sin estudios	175	21,74	1.685	22,27
Población activa de 16 años o más	390	43,58	4.595	50,89
Población parada 16 años o más	115	29,49	1.720	37,43
Población activa de 16 a 29 años	s.d.	s.d.	s.d.	s.d.
Población parada de 16 a 29 años	s.d.	s.d.	s.d.	s.d.
Población ocupada	275	30,73	2.875	31,84
Población ocupada con carácter eventual	0	0,00	15	0,52
Población ocupada no cualificada	45	16,36	405	14,09
Edificación y vivienda (2011)				
Viviendas familiares	420		4.080	
Viviendas principales	365	86,90	3.505	85,91
Viviendas secundarias	0	0,00	75	1,84
Viviendas vacías	55	13,10	500	12,25
Viviendas unifamiliares (5)	420	100,00	2.870	70,34
Viviendas en edificios de vivienda plurifamiliar (6)	0	0,00	1.055	25,86
Viviendas con superficie menor de 30m ²	0	0,00	10	0,25
Viviendas sin cuarto de aseo con inodoro	0	0,00	35	0,86
Viviendas sin baño o ducha	0	0,00	0	0,00
Viviendas en edificios en estado ruinoso, malo o deficiente	0	0,00	635	15,56
Viviendas en edificios anteriores a 1940	0	0,00	s.d.	s.d.
Viviendas en edificios de 4 o más plantas	0	0,00	s.d.	s.d.
Viv. pples. en edificios de 4 plantas o más sin ascensor	s.d.	s.d.	s.d.	s.d.
Viviendas principales con calefacción individual	s.d.	s.d.	s.d.	s.d.
Viviendas principales con calefacción colectiva	s.d.	s.d.	s.d.	s.d.
Viviendas principales sin calefacción	110	0,00	s.d.	s.d.
Superficie media útil por habitante (m ²)	44,58		39,70	

DATOS SOCIODEMOGRÁFICOS. Sección censal: 1402109016 AEV: 14021015

	Sección censal		AEV	
	Valores absolutos	%	Valores absolutos	%
Población (2011)				
Población total	1.285		9.030	
Población menor de 15 años	185	14,40	1.465	16,22
Población de 16 a 29 años	135	10,51	1.310	14,51
Población de 16 años y más	1.100	85,60	7.565	83,78
Población de 75 años y más	150	11,67	955	10,58
Población extranjera	s.d.	s.d.	s.d.	s.d.
Población extranjera menor de 15 años	s.d.	s.d.	s.d.	s.d.
Hogares (2011)				
Hogares	500		3.505	
Hogares unipersonales de mayores de 65 años	45	9,00	360	10,27
Hogares con un adulto y uno o más menores	25	5,00	225	6,42
Nivel educativo y situación laboral (2011)				
Población sin estudios	380	34,55	1.685	22,27
Población activa de 16 años o más	720	56,03	4.595	50,89
Población parada 16 años o más	245	34,03	1.720	37,43
Población activa de 16 a 29 años	115	85,19	s.d.	s.d.
Población parada de 16 a 29 años	35	30,43	s.d.	s.d.
Población ocupada	475	36,96	2.875	31,84
Población ocupada con carácter eventual	0	0,00	15	0,52
Población ocupada no cualificada	85	17,89	405	14,09
Edificación y vivienda (2011)				
Viviendas familiares	515		4.080	
Viviendas principales	500	97,09	3.505	85,91
Viviendas secundarias	0	0,00	75	1,84
Viviendas vacías	15	2,91	500	12,25
Viviendas unifamiliares (5)	315	61,17	2.870	70,34
Viviendas en edificios de vivienda plurifamiliar (6)	150	29,13	1.055	25,86
Viviendas con superficie menor de 30m ²	0	0,00	10	0,25
Viviendas sin cuarto de aseo con inodoro	0	0,00	35	0,86
Viviendas sin baño o ducha	0	0,00	0	0,00
Viviendas en edificios en estado ruinoso, malo o deficiente	220	42,72	635	15,56
Viviendas en edificios anteriores a 1940	0	0,00	s.d.	s.d.
Viviendas en edificios de 4 o más plantas	s.d.	s.d.	s.d.	s.d.
Viv. ppls. en edificios de 4 plantas o más sin ascensor	s.d.	s.d.	s.d.	s.d.
Viviendas principales con calefacción individual	s.d.	s.d.	s.d.	s.d.
Viviendas principales con calefacción colectiva	s.d.	s.d.	s.d.	s.d.
Viviendas principales sin calefacción	s.d.	s.d.	s.d.	s.d.
Superficie media útil por habitante (m ²)	30,06		39,70	

DATOS SOCIODEMOGRÁFICOS. Sección censal: 1402109017 AEV: 14021015

	Sección censal		AEV	
	Valores absolutos	%	Valores absolutos	%
Población (2011)				
Población total	1.420		9.030	
Población menor de 15 años	185	13,03	1.465	16,22
Población de 16 a 29 años	190	13,38	1.310	14,51
Población de 16 años y más	1.240	87,32	7.565	83,78
Población de 75 años y más	140	9,86	955	10,58
Población extranjera	s.d.	s.d.	s.d.	s.d.
Población extranjera menor de 15 años	s.d.	s.d.	s.d.	s.d.
Hogares (2011)				
Hogares	565		3.505	
Hogares unipersonales de mayores de 65 años	20	3,54	360	10,27
Hogares con un adulto y uno o más menores	35	6,19	225	6,42
Nivel educativo y situación laboral (2011)				
Población sin estudios	250	20,24	1.685	22,27
Población activa de 16 años o más	740	52,11	4.595	50,89
Población parada 16 años o más	290	39,19	1.720	37,43
Población activa de 16 a 29 años	100	52,63	s.d.	s.d.
Población parada de 16 a 29 años	s.d.	s.d.	s.d.	s.d.
Población ocupada	450	31,69	2.875	31,84
Población ocupada con carácter eventual	10	2,22	15	0,52
Población ocupada no cualificada	70	15,56	405	14,09
Edificación y vivienda (2011)				
Viviendas familiares	705		4.080	
Viviendas principales	565	80,14	3.505	85,91
Viviendas secundarias	45	6,38	75	1,84
Viviendas vacías	95	13,48	500	12,25
Viviendas unifamiliares (5)	450	63,83	2.870	70,34
Viviendas en edificios de vivienda plurifamiliar (6)	150	21,28	1.055	25,86
Viviendas con superficie menor de 30m ²	10	1,77	10	0,25
Viviendas sin cuarto de aseo con inodoro	0	0,00	35	0,86
Viviendas sin baño o ducha	0	0,00	0	0,00
Viviendas en edificios en estado ruinoso, malo o deficiente	45	6,38	635	15,56
Viviendas en edificios anteriores a 1940	0	0,00	s.d.	s.d.
Viviendas en edificios de 4 o más plantas	175	24,82	s.d.	s.d.
Viv. ppls. en edificios de 4 plantas o más sin ascensor	s.d.	s.d.	s.d.	s.d.
Viviendas principales con calefacción individual	s.d.	s.d.	s.d.	s.d.
Viviendas principales con calefacción colectiva	s.d.	s.d.	s.d.	s.d.
Viviendas principales sin calefacción	s.d.	s.d.	s.d.	s.d.
Superficie media útil por habitante (m ²)	39,72		39,70	

DATOS SOCIODEMOGRÁFICOS. Sección censal: 1402109018 AEV: 14021015

	Sección censal		AEV	
	Valores absolutos	%	Valores absolutos	%
Población (2011)				
Población total	1.365		9.030	
Población menor de 15 años	225	16,48	1.465	16,22
Población de 16 a 29 años	190	13,92	1.310	14,51
Población de 16 años y más	1.140	83,52	7.565	83,78
Población de 75 años y más	125	9,16	955	10,58
Población extranjera	s.d.	s.d.	s.d.	s.d.
Población extranjera menor de 15 años	s.d.	s.d.	s.d.	s.d.
Hogares (2011)				
Hogares	595		3.505	
Hogares unipersonales de mayores de 65 años	100	16,81	360	10,27
Hogares con un adulto y uno o más menores	60	10,08	225	6,42
Nivel educativo y situación laboral (2011)				
Población sin estudios	345	30,26	1.685	22,27
Población activa de 16 años o más	650	47,62	4.595	50,89
Población parada 16 años o más	325	50,00	1.720	37,43
Población activa de 16 a 29 años	145	76,32	s.d.	s.d.
Población parada de 16 a 29 años	s.d.	s.d.	s.d.	s.d.
Población ocupada	325	23,81	2.875	31,84
Población ocupada con carácter eventual	0	0,00	15	0,52
Población ocupada no cualificada	65	20,00	405	14,09
Edificación y vivienda (2011)				
Viviendas familiares	730		4.080	
Viviendas principales	595	81,51	3.505	85,91
Viviendas secundarias	0	0,00	75	1,84
Viviendas vacías	135	18,49	500	12,25
Viviendas unifamiliares (5)	695	95,21	2.870	70,34
Viviendas en edificios de vivienda plurifamiliar (6)	35	4,79	1.055	25,86
Viviendas con superficie menor de 30m ²	0	0,00	10	0,25
Viviendas sin cuarto de aseo con inodoro	0	0,00	35	0,86
Viviendas sin baño o ducha	0	0,00	0	0,00
Viviendas en edificios en estado ruinoso, malo o deficiente	140	19,18	635	15,56
Viviendas en edificios anteriores a 1940	0	0,00	s.d.	s.d.
Viviendas en edificios de 4 o más plantas	0	0,00	s.d.	s.d.
Viv. ppls. en edificios de 4 plantas o más sin ascensor	s.d.	s.d.	s.d.	s.d.
Viviendas principales con calefacción individual	s.d.	s.d.	s.d.	s.d.
Viviendas principales con calefacción colectiva	s.d.	s.d.	s.d.	s.d.
Viviendas principales sin calefacción	s.d.	s.d.	s.d.	s.d.
Superficie media útil por habitante (m ²)	42,78		39,70	

DATOS SOCIODEMOGRÁFICOS. Sección censal: 1402109021 AEV: 14021015

	Sección censal		AEV	
	Valores absolutos	%	Valores absolutos	%
Población (2011)				
Población total	1.150		9.030	
Población menor de 15 años	215	18,70	1.465	16,22
Población de 16 a 29 años	175	15,22	1.310	14,51
Población de 16 años y más	935	81,30	7.565	83,78
Población de 75 años y más	135	11,74	955	10,58
Población extranjera	s.d.	s.d.	s.d.	s.d.
Población extranjera menor de 15 años	s.d.	s.d.	s.d.	s.d.
Hogares (2011)				
Hogares	455		3.505	
Hogares unipersonales de mayores de 65 años	45	9,89	360	10,27
Hogares con un adulto y uno o más menores	35	7,69	225	6,42
Nivel educativo y situación laboral (2011)				
Población sin estudios	245	26,20	1.685	22,27
Población activa de 16 años o más	525	45,65	4.595	50,89
Población parada 16 años o más	255	48,57	1.720	37,43
Población activa de 16 a 29 años	110	62,86	s.d.	s.d.
Población parada de 16 a 29 años	45	40,91	s.d.	s.d.
Población ocupada	270	23,48	2.875	31,84
Población ocupada con carácter eventual	0	0,00	15	0,52
Población ocupada no cualificada	55	20,37	405	14,09
Edificación y vivienda (2011)				
Viviendas familiares	545		4.080	
Viviendas principales	455	83,49	3.505	85,91
Viviendas secundarias	0	0,00	75	1,84
Viviendas vacías	90	16,51	500	12,25
Viviendas unifamiliares (5)	385	70,64	2.870	70,34
Viviendas en edificios de vivienda plurifamiliar (6)	160	29,36	1.055	25,86
Viviendas con superficie menor de 30m ²	0	0,00	10	0,25
Viviendas sin cuarto de aseo con inodoro	25	5,49	35	0,86
Viviendas sin baño o ducha	0	0,00	0	0,00
Viviendas en edificios en estado ruinoso, malo o deficiente	170	31,19	635	15,56
Viviendas en edificios anteriores a 1940	s.d.	s.d.	s.d.	s.d.
Viviendas en edificios de 4 o más plantas	150	27,52	s.d.	s.d.
Viv. ppls. en edificios de 4 plantas o más sin ascensor	s.d.	s.d.	s.d.	s.d.
Viviendas principales con calefacción individual	s.d.	s.d.	s.d.	s.d.
Viviendas principales con calefacción colectiva	s.d.	s.d.	s.d.	s.d.
Viviendas principales sin calefacción	s.d.	s.d.	s.d.	s.d.
Superficie media útil por habitante (m ²)	42,65		39,70	

INDICADORES DE VULNERABILIDAD AEV: 14021015

	AEV	Municipio	Comunidad Autónoma	España
Vulnerabilidad sociodemográfica				
% de población de 75 años y más años	10,58	8,14	7,32	8,71
% de hogares unipersonales de mayores de 65 años	10,27	9,74	8,65	9,45
% de hogares con un adulto y uno o más menores	6,42	5,88	5,21	4,83
% de población extranjera (7)	s.d.	2,70	7,88	11,26
% de población extranjera menor de 15 años (8)	s.d.	2,13	2,13	12,30
Vulnerabilidad socioeconómica				
% de población en paro (IBVU)	37,43	33,58	38,89	29,64
% de población juvenil en paro (9)	s.d.	51,22	53,55	44,81
% de ocupados eventuales	0,52	0,40	26,49	19,35
% de ocupados no cualificados	14,09	9,28	13,54	11,03
% de población sin estudios (IBVU)	22,27	11,98	14,83	10,92
Vulnerabilidad residencial				
% de viviendas con una superficie menor de 30 m ²	0,25	0,38	0,27	0,28
Superficie media útil por habitante (m ²)	39,70	41,86	57,18	51,82
% de viviendas sin cuarto de aseo con inodoro	0,86	0,62	0,58	0,41
% de viviendas sin baño o ducha	0,00	0,30	0,58	0,37
% de viviendas en estado ruinoso, malo o deficiente (IBVU)	15,56	9,29	6,38	6,99
% de viviendas en edificios anteriores a 1940	s.d.	3,37	8,70	13,20
% de viv. ppales. en edificios de 4 o más plantas sin ascensor	s.d.	65,32	26,84	25,50
% de viviendas principales sin calefacción	s.d.	36,74	75,16	43,14

Definiciones y Síntesis Metodológica

ESTE CATÁLOGO REFERIDO A 2011 SÓLO IDENTIFICA ÁREAS ESTADÍSTICAS VULNERABLES (AEV), NO BARRIOS VULNERABLES

ÁREA ESTADÍSTICA VULNERABLE (AEV):

Agrupación de secciones censales colindantes y de cierta homogeneidad urbanística, de entre 3.500 y 15.000 habitantes en las que, al menos, uno de los tres Indicadores Básicos de Vulnerabilidad Urbana (IBVU Estudios, IBVU Vivienda o IBVU Paro) del conjunto supera el valor establecido como referencia de vulnerabilidad.

- IBVU Estudios: Porcentaje de población analfabeta y sin estudios de 16 años o más, sobre el total de población de 16 años o más. Valor de referencia de vulnerabilidad (2011): 16,38%.

- IBVU Vivienda: Porcentaje de viviendas familiares (principales, secundarias, vacías) en edificios en estado ruinoso, malo o deficiente, sobre el total de viviendas familiares (principales, secundarias, vacías). Valor de referencia de vulnerabilidad (2011): 17,50 %.

- IBVU Paro: Porcentaje de la población de 16 años o más en situación de paro, respecto al total de población activa de 16 años o más. Valor de referencia de vulnerabilidad (2011): 42,33 %.

Las Áreas Estadísticas Vulnerables (AEV) son el resultado de un análisis detallado de los tres Indicadores Básicos de Vulnerabilidad Urbana (IBVU) sobre las secciones censales, realizado en gabinete, teniendo en cuenta el soporte urbano real, y por tanto definiendo continuidades, delimitando barreras y realizando, dentro de lo que permite la fotografía aérea, un primer análisis de la homogeneidad morfológica de los espacios.

BARRIO VULNERABLE (BV) (Sólo 2001):

Se entiende por Barrio Vulnerable (BV) un conjunto urbano de cierta homogeneidad y continuidad urbanística, delimitado partiendo siempre de un Área Estadística Vulnerable (AEV), pero perfilando esta delimitación estadística en base a los 3 IBVU mencionados desde el punto de vista urbanístico, buscando por tanto una mayor correspondencia con los tejidos morfológicos de las ciudades. La delimitación de Barrios Vulnerables se realizó sólo en el Catálogo de 2001, partiendo de las Áreas Estadísticas Vulnerables previamente identificadas en 2001, perfilando su delimitación con trabajo de campo y la información aportada por los técnicos municipales contactados en cada Ayuntamiento, quedando definida la delimitación de cada BV en función de estos datos. El Catálogo de 2001 incluía, para cada uno de estos BV una "Descripción Urbanística", que trataba de reflejar su realidad actual tanto urbana como social.

El presente Catálogo de 2011 sólo contempla la delimitación de AEV de 2011, sin que se haya realizado la delimitación de BV ni las correspondientes fichas de "Descripción Urbanística" de 2011. No obstante, y para comparar la evolución de los BV identificados en 2001, en la ficha de cada AEV de 2011 se recoge la delimitación de BV de 2001, si hubiera coincidencia aproximada.

SÍNTESIS METODOLÓGICA (2011):

El cuerpo de estudio del Catálogo de Barrios Vulnerables de 2011 sigue el criterio establecido en los Catálogos anteriores: centrándose en los municipios mayores de 50.000 habitantes y capitales de provincia. De este modo, el ámbito de análisis del Catálogo de 2011 cuenta con un total de 147 ciudades, 8 más que en el Catálogo de 2001 y 30 más que en el Catálogo de 1991.

Los trabajos del Catálogo de 2011, siguen la misma metodología que los de 1991, 2001, y 2006, con la única particularidad de que sólo identifican las Áreas Estadísticas Vulnerables, sin realizar el análisis urbanístico detallado que permitía identificar a partir de ellas los Barrios Vulnerables.

Para su desarrollo se ha partido del análisis de la evolución de los Barrios Vulnerables identificados en 2001, viendo primero si seguían o no siendo vulnerables en el año 2011. Posteriormente, se han identificado las nuevas Áreas Estadísticas Vulnerables no coincidentes con Barrios Vulnerables identificados en el Catálogo de 2001, incluyendo también las ciudades que no contaban con Barrios Vulnerables en 2001.

Una vez identificadas las secciones censales que, en cada una de las fechas de estudio, superan los umbrales de referencia (para uno o varios de los 3 Indicadores Básicos de Vulnerabilidad Urbana IBVU), se procede a agrupar estas secciones en Áreas Estadísticas Vulnerables (AEV).

La metodología detallada completa puede consultarse en:

http://www.fomento.gob.es/MFOM.BarriosVulnerables/static/adjunto/Sintesis_metodologica_general_catalogo_bbv.pdf

NOTAS:

- (5) Viviendas Unifamiliares: Número de viviendas en edificios con uso predominantemente residencial que sólo tienen una vivienda.
- (6) Viviendas en edificios de Vivienda Plurifamiliar: Número de viviendas en edificios con uso predominantemente residencial que tienen más un inmueble. (El Censo de 2011 define Inmueble como: Unidad operativa usada en el cuaderno de recorrido del agente censal, que corresponde, según su uso, a una vivienda o un local. Cada inmueble se corresponde con una combinación diferente de los valores de planta y puerta).
- (7) Porcentaje de Población Extranjera: Porcentaje de personas de nacionalidad extranjera, respecto al total de población. (%)
- (8) Porcentaje de Población Extranjera menor de 15 años: Porcentaje de menores de 15 años de edad con nacionalidad extranjera, respecto al total de población menor de 15 años. (%)
- (9) Porcentaje de Población juvenil en paro: Porcentaje de la población de 16 a 29 años en situación de paro respecto al total de población activa de 16 a 29 años. (%)