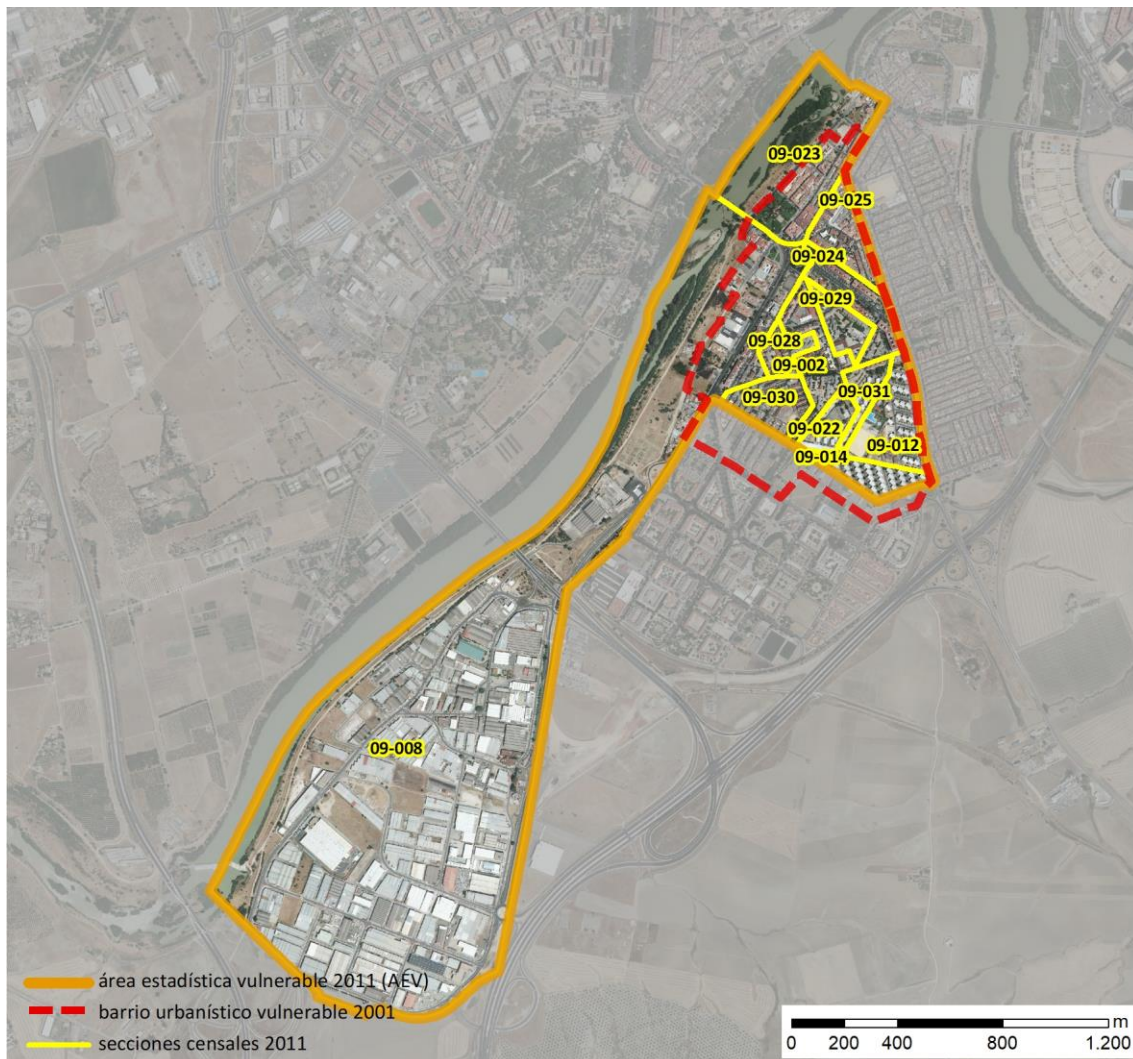


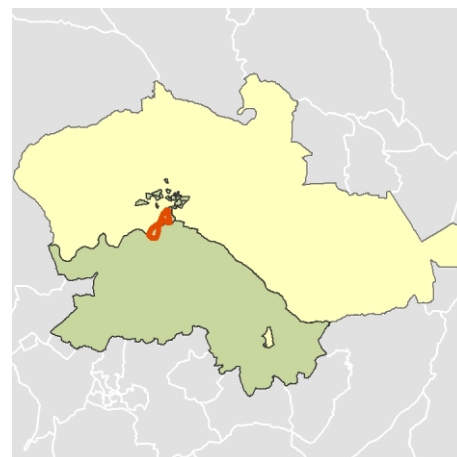
Ficha AEV (Área Estadística Vulnerable): 14021016



Localización en detalle del AEV

Datos básicos

Población del AEV	13.630
Viviendas	7.270
Densidad población (pob/Km ²)	5.064,95
Densidad vivienda (Viv/Ha)	27,02
Superficie (Ha)	269,10
Nº de secciones censales del AEV	12



Localización del AEV dentro del término municipal

Indicadores básicos de vulnerabilidad (IBVU)

	Valor del AEV	Valor de referencia de vulnerabilidad ⁽¹⁾
IBVU Estudios ⁽²⁾	17,13 %	16,38 %
IBVU Viviendas ⁽³⁾	23,52 %	17,50 %
IBVU Paro ⁽⁴⁾	s.d. %	42,33 %

(1) Valor que se ha tomado como referencia de vulnerabilidad para cada IBVU.

(2) IBVU Estudios: Porcentaje de población analfabeta y sin estudios de 16 años o más, sobre el total de población de 16 años o más.

(3) IBVU Vivienda: Porcentaje de viviendas familiares en edificios en estado ruinoso, malo o deficiente, sobre el total de viviendas familiares.

(4) IBVU Paro: Porcentaje de la población de 16 años o más en situación de paro, respecto al total de población activa de 16 años o más.

DATOS SOCIODEMOGRÁFICOS. Sección censal: 1402109002 AEV: 14021016

	Sección censal		AEV	
	Valores absolutos	%	Valores absolutos	%
Población (2011)				
Población total	1.220		13.630	
Población menor de 15 años	155	12,70	1.370	10,05
Población de 16 a 29 años	220	18,03	2.435	17,87
Población de 16 años y más	1.065	87,30	11.585	85,00
Población de 75 años y más	120	9,84	1.495	10,97
Población extranjera	s.d.	s.d.	s.d.	s.d.
Población extranjera menor de 15 años	s.d.	s.d.	s.d.	s.d.
Hogares (2011)				
Hogares	675		5.695	
Hogares unipersonales de mayores de 65 años	65	9,63	825	14,49
Hogares con un adulto y uno o más menores	35	5,19	370	6,50
Nivel educativo y situación laboral (2011)				
Población sin estudios	110	10,33	1.985	17,13
Población activa de 16 años o más	665	54,51	7.240	53,12
Población parada 16 años o más	240	36,09	s.d.	s.d.
Población activa de 16 a 29 años	185	84,09	1.740	71,46
Población parada de 16 a 29 años	s.d.	s.d.	s.d.	s.d.
Población ocupada	425	34,84	s.d.	s.d.
Población ocupada con carácter eventual	0	0,00	s.d.	s.d.
Población ocupada no cualificada	90	21,18	s.d.	s.d.
Edificación y vivienda (2011)				
Viviendas familiares	720		7.270	
Viviendas principales	675	93,75	5.695	78,34
Viviendas secundarias	40	5,56	s.d.	s.d.
Viviendas vacías	5	0,69	s.d.	s.d.
Viviendas unifamiliares (5)	80	11,11	450	6,19
Viviendas en edificios de vivienda plurifamiliar (6)	640	88,89	6.785	93,33
Viviendas con superficie menor de 30m ²	0	0,00	0	0,00
Viviendas sin cuarto de aseo con inodoro	0	0,00	40	0,55
Viviendas sin baño o ducha	0	0,00	20	0,28
Viviendas en edificios en estado ruinoso, malo o deficiente	315	43,75	1.710	23,52
Viviendas en edificios anteriores a 1940	0	0,00	s.d.	s.d.
Viviendas en edificios de 4 o más plantas	320	44,44	5.045	69,39
Viv. ppls. en edificios de 4 plantas o más sin ascensor	s.d.	s.d.	s.d.	s.d.
Viviendas principales con calefacción individual	s.d.	s.d.	s.d.	s.d.
Viviendas principales con calefacción colectiva	s.d.	s.d.	s.d.	s.d.
Viviendas principales sin calefacción	s.d.	s.d.	s.d.	s.d.
Superficie media útil por habitante (m ²)	38,36		34,00	

DATOS SOCIODEMOGRÁFICOS. Sección censal: 1402109008 AEV: 14021016

	Sección censal		AEV	
	Valores absolutos	%	Valores absolutos	%
Población (2011)				
Población total	1.625		13.630	
Población menor de 15 años	335	20,62	1.370	10,05
Población de 16 a 29 años	265	16,31	2.435	17,87
Población de 16 años y más	1.290	79,38	11.585	85,00
Población de 75 años y más	95	5,85	1.495	10,97
Población extranjera	480	29,54	s.d.	s.d.
Población extranjera menor de 15 años	160	47,76	s.d.	s.d.
Hogares (2011)				
Hogares	625		5.695	
Hogares unipersonales de mayores de 65 años	65	10,40	825	14,49
Hogares con un adulto y uno o más menores	20	3,20	370	6,50
Nivel educativo y situación laboral (2011)				
Población sin estudios	95	7,39	1.985	17,13
Población activa de 16 años o más	945	58,15	7.240	53,12
Población parada 16 años o más	325	34,39	s.d.	s.d.
Población activa de 16 a 29 años	195	73,58	1.740	71,46
Población parada de 16 a 29 años	s.d.	s.d.	s.d.	s.d.
Población ocupada	620	38,15	s.d.	s.d.
Población ocupada con carácter eventual	0	0,00	s.d.	s.d.
Población ocupada no cualificada	160	25,81	s.d.	s.d.
Edificación y vivienda (2011)				
Viviendas familiares	630		7.270	
Viviendas principales	625	99,21	5.695	78,34
Viviendas secundarias	0	0,00	s.d.	s.d.
Viviendas vacías	5	0,79	s.d.	s.d.
Viviendas unifamiliares (5)	0	0,00	450	6,19
Viviendas en edificios de vivienda plurifamiliar (6)	630	100,00	6.785	93,33
Viviendas con superficie menor de 30m ²	0	0,00	0	0,00
Viviendas sin cuarto de aseo con inodoro	0	0,00	40	0,55
Viviendas sin baño o ducha	10	1,60	20	0,28
Viviendas en edificios en estado ruinoso, malo o deficiente	0	0,00	1.710	23,52
Viviendas en edificios anteriores a 1940	0	0,00	s.d.	s.d.
Viviendas en edificios de 4 o más plantas	490	77,78	5.045	69,39
Viv. ppls. en edificios de 4 plantas o más sin ascensor	230	36,80	s.d.	s.d.
Viviendas principales con calefacción individual	s.d.	s.d.	s.d.	s.d.
Viviendas principales con calefacción colectiva	s.d.	s.d.	s.d.	s.d.
Viviendas principales sin calefacción	s.d.	s.d.	s.d.	s.d.
Superficie media útil por habitante (m ²)	27,14		34,00	

DATOS SOCIODEMOGRÁFICOS. Sección censal: 1402109012 AEV: 14021016

	Sección censal		AEV	
	Valores absolutos	%	Valores absolutos	%
Población (2011)				
Población total	685		13.630	
Población menor de 15 años	0	0,00	1.370	10,05
Población de 16 a 29 años	130	18,98	2.435	17,87
Población de 16 años y más	470	68,61	11.585	85,00
Población de 75 años y más	45	6,57	1.495	10,97
Población extranjera	20	2,92	s.d.	s.d.
Población extranjera menor de 15 años	s.d.	s.d.	s.d.	s.d.
Hogares (2011)				
Hogares	245		5.695	
Hogares unipersonales de mayores de 65 años	30	12,24	825	14,49
Hogares con un adulto y uno o más menores	10	4,08	370	6,50
Nivel educativo y situación laboral (2011)				
Población sin estudios	125	26,60	1.985	17,13
Población activa de 16 años o más	345	50,36	7.240	53,12
Población parada 16 años o más	s.d.	s.d.	s.d.	s.d.
Población activa de 16 a 29 años	130	100,00	1.740	71,46
Población parada de 16 a 29 años	s.d.	s.d.	s.d.	s.d.
Población ocupada	s.d.	s.d.	s.d.	s.d.
Población ocupada con carácter eventual	s.d.	s.d.	s.d.	s.d.
Población ocupada no cualificada	s.d.	s.d.	s.d.	s.d.
Edificación y vivienda (2011)				
Viviendas familiares	625		7.270	
Viviendas principales	245	39,20	5.695	78,34
Viviendas secundarias	0	0,00	s.d.	s.d.
Viviendas vacías	380	60,80	s.d.	s.d.
Viviendas unifamiliares (5)	0	0,00	450	6,19
Viviendas en edificios de vivienda plurifamiliar (6)	625	100,00	6.785	93,33
Viviendas con superficie menor de 30m ²	0	0,00	0	0,00
Viviendas sin cuarto de aseo con inodoro	10	4,08	40	0,55
Viviendas sin baño o ducha	0	0,00	20	0,28
Viviendas en edificios en estado ruinoso, malo o deficiente	325	52,00	1.710	23,52
Viviendas en edificios anteriores a 1940	s.d.	s.d.	s.d.	s.d.
Viviendas en edificios de 4 o más plantas	625	100,00	5.045	69,39
Viv. ppls. en edificios de 4 plantas o más sin ascensor	s.d.	s.d.	s.d.	s.d.
Viviendas principales con calefacción individual	s.d.	s.d.	s.d.	s.d.
Viviendas principales con calefacción colectiva	s.d.	s.d.	s.d.	s.d.
Viviendas principales sin calefacción	s.d.	s.d.	s.d.	s.d.
Superficie media útil por habitante (m ²)	45,62		34,00	

DATOS SOCIODEMOGRÁFICOS. Sección censal: 1402109014 AEV: 14021016

	Sección censal		AEV	
	Valores absolutos	%	Valores absolutos	%
Población (2011)				
Población total	700		13.630	
Población menor de 15 años	90	12,86	1.370	10,05
Población de 16 a 29 años	185	26,43	2.435	17,87
Población de 16 años y más	610	87,14	11.585	85,00
Población de 75 años y más	105	15,00	1.495	10,97
Población extranjera	15	2,14	s.d.	s.d.
Población extranjera menor de 15 años	s.d.	s.d.	s.d.	s.d.
Hogares (2011)				
Hogares	285		5.695	
Hogares unipersonales de mayores de 65 años	30	10,53	825	14,49
Hogares con un adulto y uno o más menores	10	3,51	370	6,50
Nivel educativo y situación laboral (2011)				
Población sin estudios	140	23,14	1.985	17,13
Población activa de 16 años o más	380	54,29	7.240	53,12
Población parada 16 años o más	110	28,95	s.d.	s.d.
Población activa de 16 a 29 años	120	64,86	1.740	71,46
Población parada de 16 a 29 años	35	29,17	s.d.	s.d.
Población ocupada	270	38,57	s.d.	s.d.
Población ocupada con carácter eventual	0	0,00	s.d.	s.d.
Población ocupada no cualificada	70	25,93	s.d.	s.d.
Edificación y vivienda (2011)				
Viviendas familiares	675		7.270	
Viviendas principales	285	42,22	5.695	78,34
Viviendas secundarias	0	0,00	s.d.	s.d.
Viviendas vacías	390	57,78	s.d.	s.d.
Viviendas unifamiliares (5)	10	1,48	450	6,19
Viviendas en edificios de vivienda plurifamiliar (6)	665	98,52	6.785	93,33
Viviendas con superficie menor de 30m ²	0	0,00	0	0,00
Viviendas sin cuarto de aseo con inodoro	10	3,51	40	0,55
Viviendas sin baño o ducha	0	0,00	20	0,28
Viviendas en edificios en estado ruinoso, malo o deficiente	360	53,33	1.710	23,52
Viviendas en edificios anteriores a 1940	s.d.	s.d.	s.d.	s.d.
Viviendas en edificios de 4 o más plantas	275	40,74	5.045	69,39
Viv. ppls. en edificios de 4 plantas o más sin ascensor	s.d.	s.d.	s.d.	s.d.
Viviendas principales con calefacción individual	s.d.	s.d.	s.d.	s.d.
Viviendas principales con calefacción colectiva	s.d.	s.d.	s.d.	s.d.
Viviendas principales sin calefacción	s.d.	s.d.	s.d.	s.d.
Superficie media útil por habitante (m ²)	48,21		34,00	

DATOS SOCIODEMOGRÁFICOS. Sección censal: 1402109022 AEV: 14021016

	Sección censal		AEV	
	Valores absolutos	%	Valores absolutos	%
Población (2011)				
Población total	755		13.630	
Población menor de 15 años	0	0,00	1.370	10,05
Población de 16 a 29 años	125	16,56	2.435	17,87
Población de 16 años y más	650	86,09	11.585	85,00
Población de 75 años y más	95	12,58	1.495	10,97
Población extranjera	s.d.	s.d.	s.d.	s.d.
Población extranjera menor de 15 años	s.d.	s.d.	s.d.	s.d.
Hogares (2011)				
Hogares	315		5.695	
Hogares unipersonales de mayores de 65 años	15	4,76	825	14,49
Hogares con un adulto y uno o más menores	55	17,46	370	6,50
Nivel educativo y situación laboral (2011)				
Población sin estudios	95	14,62	1.985	17,13
Población activa de 16 años o más	475	62,91	7.240	53,12
Población parada 16 años o más	220	46,32	s.d.	s.d.
Población activa de 16 a 29 años	110	88,00	1.740	71,46
Población parada de 16 a 29 años	s.d.	s.d.	s.d.	s.d.
Población ocupada	255	33,77	s.d.	s.d.
Población ocupada con carácter eventual	0	0,00	s.d.	s.d.
Población ocupada no cualificada	25	9,80	s.d.	s.d.
Edificación y vivienda (2011)				
Viviendas familiares	385		7.270	
Viviendas principales	315	81,82	5.695	78,34
Viviendas secundarias	s.d.	s.d.	s.d.	s.d.
Viviendas vacías	s.d.	s.d.	s.d.	s.d.
Viviendas unifamiliares (5)	0	0,00	450	6,19
Viviendas en edificios de vivienda plurifamiliar (6)	350	90,91	6.785	93,33
Viviendas con superficie menor de 30m ²	0	0,00	0	0,00
Viviendas sin cuarto de aseo con inodoro	0	0,00	40	0,55
Viviendas sin baño o ducha	0	0,00	20	0,28
Viviendas en edificios en estado ruinoso, malo o deficiente	30	7,79	1.710	23,52
Viviendas en edificios anteriores a 1940	0	0,00	s.d.	s.d.
Viviendas en edificios de 4 o más plantas	315	81,82	5.045	69,39
Viv. ppls. en edificios de 4 plantas o más sin ascensor	s.d.	s.d.	s.d.	s.d.
Viviendas principales con calefacción individual	s.d.	s.d.	s.d.	s.d.
Viviendas principales con calefacción colectiva	s.d.	s.d.	s.d.	s.d.
Viviendas principales sin calefacción	s.d.	s.d.	s.d.	s.d.
Superficie media útil por habitante (m ²)	25,50		34,00	

DATOS SOCIODEMOGRÁFICOS. Sección censal: 1402109023 AEV: 14021016

	Sección censal		AEV	
	Valores absolutos	%	Valores absolutos	%
Población (2011)				
Población total	1.805		13.630	
Población menor de 15 años	285	15,79	1.370	10,05
Población de 16 a 29 años	220	12,19	2.435	17,87
Población de 16 años y más	1.520	84,21	11.585	85,00
Población de 75 años y más	170	9,42	1.495	10,97
Población extranjera	s.d.	s.d.	s.d.	s.d.
Población extranjera menor de 15 años	s.d.	s.d.	s.d.	s.d.
Hogares (2011)				
Hogares	745		5.695	
Hogares unipersonales de mayores de 65 años	110	14,77	825	14,49
Hogares con un adulto y uno o más menores	35	4,70	370	6,50
Nivel educativo y situación laboral (2011)				
Población sin estudios	230	15,13	1.985	17,13
Población activa de 16 años o más	890	49,31	7.240	53,12
Población parada 16 años o más	375	42,13	s.d.	s.d.
Población activa de 16 a 29 años	170	77,27	1.740	71,46
Población parada de 16 a 29 años	95	55,88	s.d.	s.d.
Población ocupada	515	28,53	s.d.	s.d.
Población ocupada con carácter eventual	5	0,97	s.d.	s.d.
Población ocupada no cualificada	65	12,62	s.d.	s.d.
Edificación y vivienda (2011)				
Viviendas familiares	860		7.270	
Viviendas principales	745	86,63	5.695	78,34
Viviendas secundarias	45	5,23	s.d.	s.d.
Viviendas vacías	70	8,14	s.d.	s.d.
Viviendas unifamiliares (5)	20	2,33	450	6,19
Viviendas en edificios de vivienda plurifamiliar (6)	840	97,67	6.785	93,33
Viviendas con superficie menor de 30m ²	0	0,00	0	0,00
Viviendas sin cuarto de aseo con inodoro	10	1,34	40	0,55
Viviendas sin baño o ducha	0	0,00	20	0,28
Viviendas en edificios en estado ruinoso, malo o deficiente	50	5,81	1.710	23,52
Viviendas en edificios anteriores a 1940	s.d.	s.d.	s.d.	s.d.
Viviendas en edificios de 4 o más plantas	475	55,23	5.045	69,39
Viv. ppls. en edificios de 4 plantas o más sin ascensor	145	19,46	s.d.	s.d.
Viviendas principales con calefacción individual	110	14,77	s.d.	s.d.
Viviendas principales con calefacción colectiva	s.d.	s.d.	s.d.	s.d.
Viviendas principales sin calefacción	s.d.	s.d.	s.d.	s.d.
Superficie media útil por habitante (m ²)	38,12		34,00	

DATOS SOCIODEMOGRÁFICOS. Sección censal: 1402109024 AEV: 14021016

	Sección censal		AEV	
	Valores absolutos	%	Valores absolutos	%
Población (2011)				
Población total	2.055		13.630	
Población menor de 15 años	240	11,68	1.370	10,05
Población de 16 a 29 años	330	16,06	2.435	17,87
Población de 16 años y más	1.815	88,32	11.585	85,00
Población de 75 años y más	245	11,92	1.495	10,97
Población extranjera	115	5,60	s.d.	s.d.
Población extranjera menor de 15 años	s.d.	s.d.	s.d.	s.d.
Hogares (2011)				
Hogares	795		5.695	
Hogares unipersonales de mayores de 65 años	120	15,09	825	14,49
Hogares con un adulto y uno o más menores	30	3,77	370	6,50
Nivel educativo y situación laboral (2011)				
Población sin estudios	235	12,95	1.985	17,13
Población activa de 16 años o más	995	48,42	7.240	53,12
Población parada 16 años o más	345	34,67	s.d.	s.d.
Población activa de 16 a 29 años	190	57,58	1.740	71,46
Población parada de 16 a 29 años	65	34,21	s.d.	s.d.
Población ocupada	650	31,63	s.d.	s.d.
Población ocupada con carácter eventual	0	0,00	s.d.	s.d.
Población ocupada no cualificada	30	4,62	s.d.	s.d.
Edificación y vivienda (2011)				
Viviendas familiares	905		7.270	
Viviendas principales	795	87,85	5.695	78,34
Viviendas secundarias	30	3,31	s.d.	s.d.
Viviendas vacías	80	8,84	s.d.	s.d.
Viviendas unifamiliares (5)	0	0,00	450	6,19
Viviendas en edificios de vivienda plurifamiliar (6)	905	100,00	6.785	93,33
Viviendas con superficie menor de 30m ²	0	0,00	0	0,00
Viviendas sin cuarto de aseo con inodoro	0	0,00	40	0,55
Viviendas sin baño o ducha	0	0,00	20	0,28
Viviendas en edificios en estado ruinoso, malo o deficiente	335	37,02	1.710	23,52
Viviendas en edificios anteriores a 1940	0	0,00	s.d.	s.d.
Viviendas en edificios de 4 o más plantas	795	87,85	5.045	69,39
Viv. ppls. en edificios de 4 plantas o más sin ascensor	150	18,87	s.d.	s.d.
Viviendas principales con calefacción individual	s.d.	s.d.	s.d.	s.d.
Viviendas principales con calefacción colectiva	s.d.	s.d.	s.d.	s.d.
Viviendas principales sin calefacción	s.d.	s.d.	s.d.	s.d.
Superficie media útil por habitante (m ²)	35,23		34,00	

DATOS SOCIODEMOGRÁFICOS. Sección censal: 1402109025 AEV: 14021016

	Sección censal		AEV	
	Valores absolutos	%	Valores absolutos	%
Población (2011)				
Población total	1.350		13.630	
Población menor de 15 años	160	11,85	1.370	10,05
Población de 16 a 29 años	235	17,41	2.435	17,87
Población de 16 años y más	1.190	88,15	11.585	85,00
Población de 75 años y más	110	8,15	1.495	10,97
Población extranjera	s.d.	s.d.	s.d.	s.d.
Población extranjera menor de 15 años	s.d.	s.d.	s.d.	s.d.
Hogares (2011)				
Hogares	505		5.695	
Hogares unipersonales de mayores de 65 años	60	11,88	825	14,49
Hogares con un adulto y uno o más menores	65	12,87	370	6,50
Nivel educativo y situación laboral (2011)				
Población sin estudios	170	14,29	1.985	17,13
Población activa de 16 años o más	850	62,96	7.240	53,12
Población parada 16 años o más	325	38,24	s.d.	s.d.
Población activa de 16 a 29 años	200	85,11	1.740	71,46
Población parada de 16 a 29 años	s.d.	s.d.	s.d.	s.d.
Población ocupada	525	38,89	s.d.	s.d.
Población ocupada con carácter eventual	0	0,00	s.d.	s.d.
Población ocupada no cualificada	30	5,71	s.d.	s.d.
Edificación y vivienda (2011)				
Viviendas familiares	550		7.270	
Viviendas principales	505	91,82	5.695	78,34
Viviendas secundarias	30	5,45	s.d.	s.d.
Viviendas vacías	15	2,73	s.d.	s.d.
Viviendas unifamiliares (5)	80	14,55	450	6,19
Viviendas en edificios de vivienda plurifamiliar (6)	470	85,45	6.785	93,33
Viviendas con superficie menor de 30m ²	0	0,00	0	0,00
Viviendas sin cuarto de aseo con inodoro	10	1,98	40	0,55
Viviendas sin baño o ducha	10	1,98	20	0,28
Viviendas en edificios en estado ruinoso, malo o deficiente	50	9,09	1.710	23,52
Viviendas en edificios anteriores a 1940	0	0,00	s.d.	s.d.
Viviendas en edificios de 4 o más plantas	370	67,27	5.045	69,39
Viv. ppls. en edificios de 4 plantas o más sin ascensor	s.d.	s.d.	s.d.	s.d.
Viviendas principales con calefacción individual	s.d.	s.d.	s.d.	s.d.
Viviendas principales con calefacción colectiva	s.d.	s.d.	s.d.	s.d.
Viviendas principales sin calefacción	s.d.	s.d.	s.d.	s.d.
Superficie media útil por habitante (m ²)	30,56		34,00	

DATOS SOCIODEMOGRÁFICOS. Sección censal: 1402109028 AEV: 14021016

	Sección censal		AEV	
	Valores absolutos	%	Valores absolutos	%
Población (2011)				
Población total	625		13.630	
Población menor de 15 años	0	0,00	1.370	10,05
Población de 16 a 29 años	95	15,20	2.435	17,87
Población de 16 años y más	550	88,00	11.585	85,00
Población de 75 años y más	70	11,20	1.495	10,97
Población extranjera	30	4,80	s.d.	s.d.
Población extranjera menor de 15 años	s.d.	s.d.	s.d.	s.d.
Hogares (2011)				
Hogares	260		5.695	
Hogares unipersonales de mayores de 65 años	35	13,46	825	14,49
Hogares con un adulto y uno o más menores	15	5,77	370	6,50
Nivel educativo y situación laboral (2011)				
Población sin estudios	80	14,55	1.985	17,13
Población activa de 16 años o más	345	55,20	7.240	53,12
Población parada 16 años o más	170	49,28	s.d.	s.d.
Población activa de 16 a 29 años	75	78,95	1.740	71,46
Población parada de 16 a 29 años	s.d.	s.d.	s.d.	s.d.
Población ocupada	175	28,00	s.d.	s.d.
Población ocupada con carácter eventual	0	0,00	s.d.	s.d.
Población ocupada no cualificada	65	37,14	s.d.	s.d.
Edificación y vivienda (2011)				
Viviendas familiares	305		7.270	
Viviendas principales	260	85,25	5.695	78,34
Viviendas secundarias	s.d.	s.d.	s.d.	s.d.
Viviendas vacías	s.d.	s.d.	s.d.	s.d.
Viviendas unifamiliares (5)	0	0,00	450	6,19
Viviendas en edificios de vivienda plurifamiliar (6)	305	100,00	6.785	93,33
Viviendas con superficie menor de 30m ²	0	0,00	0	0,00
Viviendas sin cuarto de aseo con inodoro	0	0,00	40	0,55
Viviendas sin baño o ducha	0	0,00	20	0,28
Viviendas en edificios en estado ruinoso, malo o deficiente	110	36,07	1.710	23,52
Viviendas en edificios anteriores a 1940	0	0,00	s.d.	s.d.
Viviendas en edificios de 4 o más plantas	300	98,36	5.045	69,39
Viv. ppls. en edificios de 4 plantas o más sin ascensor	s.d.	s.d.	s.d.	s.d.
Viviendas principales con calefacción individual	s.d.	s.d.	s.d.	s.d.
Viviendas principales con calefacción colectiva	s.d.	s.d.	s.d.	s.d.
Viviendas principales sin calefacción	s.d.	s.d.	s.d.	s.d.
Superficie media útil por habitante (m ²)	31,72		34,00	

DATOS SOCIODEMOGRÁFICOS. Sección censal: 1402109029 AEV: 14021016

	Sección censal		AEV	
	Valores absolutos	%	Valores absolutos	%
Población (2011)				
Población total	1.065		13.630	
Población menor de 15 años	0	0,00	1.370	10,05
Población de 16 a 29 años	300	28,17	2.435	17,87
Población de 16 años y más	990	92,96	11.585	85,00
Población de 75 años y más	170	15,96	1.495	10,97
Población extranjera	380	35,68	s.d.	s.d.
Población extranjera menor de 15 años	s.d.	s.d.	s.d.	s.d.
Hogares (2011)				
Hogares	480		5.695	
Hogares unipersonales de mayores de 65 años	115	23,96	825	14,49
Hogares con un adulto y uno o más menores	10	2,08	370	6,50
Nivel educativo y situación laboral (2011)				
Población sin estudios	365	37,06	1.985	17,13
Población activa de 16 años o más	600	56,34	7.240	53,12
Población parada 16 años o más	s.d.	s.d.	s.d.	s.d.
Población activa de 16 a 29 años	180	60,00	1.740	71,46
Población parada de 16 a 29 años	s.d.	s.d.	s.d.	s.d.
Población ocupada	s.d.	s.d.	s.d.	s.d.
Población ocupada con carácter eventual	s.d.	s.d.	s.d.	s.d.
Población ocupada no cualificada	s.d.	s.d.	s.d.	s.d.
Edificación y vivienda (2011)				
Viviendas familiares	605		7.270	
Viviendas principales	480	79,34	5.695	78,34
Viviendas secundarias	0	0,00	s.d.	s.d.
Viviendas vacías	125	20,66	s.d.	s.d.
Viviendas unifamiliares (5)	0	0,00	450	6,19
Viviendas en edificios de vivienda plurifamiliar (6)	605	100,00	6.785	93,33
Viviendas con superficie menor de 30m ²	0	0,00	0	0,00
Viviendas sin cuarto de aseo con inodoro	0	0,00	40	0,55
Viviendas sin baño o ducha	0	0,00	20	0,28
Viviendas en edificios en estado ruinoso, malo o deficiente	30	4,96	1.710	23,52
Viviendas en edificios anteriores a 1940	0	0,00	s.d.	s.d.
Viviendas en edificios de 4 o más plantas	480	79,34	5.045	69,39
Viv. ppls. en edificios de 4 plantas o más sin ascensor	s.d.	s.d.	s.d.	s.d.
Viviendas principales con calefacción individual	s.d.	s.d.	s.d.	s.d.
Viviendas principales con calefacción colectiva	s.d.	s.d.	s.d.	s.d.
Viviendas principales sin calefacción	s.d.	s.d.	s.d.	s.d.
Superficie media útil por habitante (m ²)	34,08		34,00	

DATOS SOCIODEMOGRÁFICOS. Sección censal: 1402109030 AEV: 14021016

	Sección censal		AEV	
	Valores absolutos	%	Valores absolutos	%
Población (2011)				
Población total	945		13.630	
Población menor de 15 años	105	11,11	1.370	10,05
Población de 16 a 29 años	135	14,29	2.435	17,87
Población de 16 años y más	840	88,89	11.585	85,00
Población de 75 años y más	145	15,34	1.495	10,97
Población extranjera	15	1,59	s.d.	s.d.
Población extranjera menor de 15 años	s.d.	s.d.	s.d.	s.d.
Hogares (2011)				
Hogares	445		5.695	
Hogares unipersonales de mayores de 65 años	150	33,71	825	14,49
Hogares con un adulto y uno o más menores	15	3,37	370	6,50
Nivel educativo y situación laboral (2011)				
Población sin estudios	230	27,54	1.985	17,13
Población activa de 16 años o más	410	43,39	7.240	53,12
Población parada 16 años o más	210	51,22	s.d.	s.d.
Población activa de 16 a 29 años	85	62,96	1.740	71,46
Población parada de 16 a 29 años	s.d.	s.d.	s.d.	s.d.
Población ocupada	200	21,16	s.d.	s.d.
Población ocupada con carácter eventual	0	0,00	s.d.	s.d.
Población ocupada no cualificada	20	10,00	s.d.	s.d.
Edificación y vivienda (2011)				
Viviendas familiares	590		7.270	
Viviendas principales	445	75,42	5.695	78,34
Viviendas secundarias	50	8,47	s.d.	s.d.
Viviendas vacías	90	15,25	s.d.	s.d.
Viviendas unifamiliares (5)	260	44,07	450	6,19
Viviendas en edificios de vivienda plurifamiliar (6)	330	55,93	6.785	93,33
Viviendas con superficie menor de 30m ²	0	0,00	0	0,00
Viviendas sin cuarto de aseo con inodoro	0	0,00	40	0,55
Viviendas sin baño o ducha	0	0,00	20	0,28
Viviendas en edificios en estado ruinoso, malo o deficiente	55	9,32	1.710	23,52
Viviendas en edificios anteriores a 1940	0	0,00	s.d.	s.d.
Viviendas en edificios de 4 o más plantas	180	30,51	5.045	69,39
Viv. ppls. en edificios de 4 plantas o más sin ascensor	s.d.	s.d.	s.d.	s.d.
Viviendas principales con calefacción individual	s.d.	s.d.	s.d.	s.d.
Viviendas principales con calefacción colectiva	s.d.	s.d.	s.d.	s.d.
Viviendas principales sin calefacción	s.d.	s.d.	s.d.	s.d.
Superficie media útil por habitante (m ²)	37,46		34,00	

DATOS SOCIODEMOGRÁFICOS. Sección censal: 1402109031 AEV: 14021016

Población (2011)	Sección censal		AEV	
	Valores absolutos	%	Valores absolutos	%
Población total	800		13.630	
Población menor de 15 años	0	0,00	1.370	10,05
Población de 16 a 29 años	195	24,38	2.435	17,87
Población de 16 años y más	595	74,38	11.585	85,00
Población de 75 años y más	125	15,63	1.495	10,97
Población extranjera	s.d.	s.d.	s.d.	s.d.
Población extranjera menor de 15 años	s.d.	s.d.	s.d.	s.d.
Hogares (2011)				
Hogares	320		5.695	
Hogares unipersonales de mayores de 65 años	30	9,38	825	14,49
Hogares con un adulto y uno o más menores	70	21,88	370	6,50
Nivel educativo y situación laboral (2011)				
Población sin estudios	110	18,49	1.985	17,13
Población activa de 16 años o más	340	42,50	7.240	53,12
Población parada 16 años o más	s.d.	s.d.	s.d.	s.d.
Población activa de 16 a 29 años	100	51,28	1.740	71,46
Población parada de 16 a 29 años	s.d.	s.d.	s.d.	s.d.
Población ocupada	s.d.	s.d.	s.d.	s.d.
Población ocupada con carácter eventual	s.d.	s.d.	s.d.	s.d.
Población ocupada no cualificada	s.d.	s.d.	s.d.	s.d.
Edificación y vivienda (2011)				
Viviendas familiares	420		7.270	
Viviendas principales	320	76,19	5.695	78,34
Viviendas secundarias	s.d.	s.d.	s.d.	s.d.
Viviendas vacías	s.d.	s.d.	s.d.	s.d.
Viviendas unifamiliares (5)	0	0,00	450	6,19
Viviendas en edificios de vivienda plurifamiliar (6)	420	100,00	6.785	93,33
Viviendas con superficie menor de 30m ²	0	0,00	0	0,00
Viviendas sin cuarto de aseo con inodoro	0	0,00	40	0,55
Viviendas sin baño o ducha	0	0,00	20	0,28
Viviendas en edificios en estado ruinoso, malo o deficiente	50	11,90	1.710	23,52
Viviendas en edificios anteriores a 1940	0	0,00	s.d.	s.d.
Viviendas en edificios de 4 o más plantas	420	100,00	5.045	69,39
Viv. pples. en edificios de 4 plantas o más sin ascensor	25	7,81	s.d.	s.d.
Viviendas principales con calefacción individual	s.d.	s.d.	s.d.	s.d.
Viviendas principales con calefacción colectiva	s.d.	s.d.	s.d.	s.d.
Viviendas principales sin calefacción	s.d.	s.d.	s.d.	s.d.
Superficie media útil por habitante (m ²)	31,50		34,00	

INDICADORES DE VULNERABILIDAD AEV: 14021016

	AEV	Municipio	Comunidad Autónoma	España
Vulnerabilidad sociodemográfica				
% de población de 75 años y más años	10,97	8,14	7,32	8,71
% de hogares unipersonales de mayores de 65 años	14,49	9,74	8,65	9,45
% de hogares con un adulto y uno o más menores	6,50	5,88	5,21	4,83
% de población extranjera (7)	s.d.	2,70	7,88	11,26
% de población extranjera menor de 15 años (8)	s.d.	2,13	2,13	12,30
Vulnerabilidad socioeconómica				
% de población en paro (IBVU)	s.d.	33,58	38,89	29,64
% de población juvenil en paro (9)	s.d.	51,22	53,55	44,81
% de ocupados eventuales	s.d.	0,40	26,49	19,35
% de ocupados no cualificados	s.d.	9,28	13,54	11,03
% de población sin estudios (IBVU)	17,13	11,98	14,83	10,92
Vulnerabilidad residencial				
% de viviendas con una superficie menor de 30 m ²	0,00	0,38	0,27	0,28
Superficie media útil por habitante (m ²)	34,00	41,86	57,18	51,82
% de viviendas sin cuarto de aseo con inodoro	0,55	0,62	0,58	0,41
% de viviendas sin baño o ducha	0,28	0,30	0,58	0,37
% de viviendas en estado ruinoso, malo o deficiente (IBVU)	23,52	9,29	6,38	6,99
% de viviendas en edificios anteriores a 1940	s.d.	3,37	8,70	13,20
% de viv. ppales. en edificios de 4 o más plantas sin ascensor	s.d.	65,32	26,84	25,50
% de viviendas principales sin calefacción	s.d.	36,74	75,16	43,14

Definiciones y Síntesis Metodológica

ESTE CATÁLOGO REFERIDO A 2011 SÓLO IDENTIFICA ÁREAS ESTADÍSTICAS VULNERABLES (AEV), NO BARRIOS VULNERABLES

ÁREA ESTADÍSTICA VULNERABLE (AEV):

Agrupación de secciones censales colindantes y de cierta homogeneidad urbanística, de entre 3.500 y 15.000 habitantes en las que, al menos, uno de los tres Indicadores Básicos de Vulnerabilidad Urbana (IBVU Estudios, IBVU Vivienda o IBVU Paro) del conjunto supera el valor establecido como referencia de vulnerabilidad.

- IBVU Estudios: Porcentaje de población analfabeta y sin estudios de 16 años o más, sobre el total de población de 16 años o más. Valor de referencia de vulnerabilidad (2011): 16,38%.

- IBVU Vivienda: Porcentaje de viviendas familiares (principales, secundarias, vacías) en edificios en estado ruinoso, malo o deficiente, sobre el total de viviendas familiares (principales, secundarias, vacías). Valor de referencia de vulnerabilidad (2011): 17,50 %.

- IBVU Paro: Porcentaje de la población de 16 años o más en situación de paro, respecto al total de población activa de 16 años o más. Valor de referencia de vulnerabilidad (2011): 42,33 %.

Las Áreas Estadísticas Vulnerables (AEV) son el resultado de un análisis detallado de los tres Indicadores Básicos de Vulnerabilidad Urbana (IBVU) sobre las secciones censales, realizado en gabinete, teniendo en cuenta el soporte urbano real, y por tanto definiendo continuidades, delimitando barreras y realizando, dentro de lo que permite la fotografía aérea, un primer análisis de la homogeneidad morfológica de los espacios.

BARRIO VULNERABLE (BV) (Sólo 2001):

Se entiende por Barrio Vulnerable (BV) un conjunto urbano de cierta homogeneidad y continuidad urbanística, delimitado partiendo siempre de un Área Estadística Vulnerable (AEV), pero perfilando esta delimitación estadística en base a los 3 IBVU mencionados desde el punto de vista urbanístico, buscando por tanto una mayor correspondencia con los tejidos morfológicos de las ciudades. La delimitación de Barrios Vulnerables se realizó sólo en el Catálogo de 2001, partiendo de las Áreas Estadísticas Vulnerables previamente identificadas en 2001, perfilando su delimitación con trabajo de campo y la información aportada por los técnicos municipales contactados en cada Ayuntamiento, quedando definida la delimitación de cada BV en función de estos datos. El Catálogo de 2001 incluía, para cada uno de estos BV una "Descripción Urbanística", que trataba de reflejar su realidad actual tanto urbana como social.

El presente Catálogo de 2011 sólo contempla la delimitación de AEV de 2011, sin que se haya realizado la delimitación de BV ni las correspondientes fichas de "Descripción Urbanística" de 2011. No obstante, y para comparar la evolución de los BV identificados en 2001, en la ficha de cada AEV de 2011 se recoge la delimitación de BV de 2001, si hubiera coincidencia aproximada.

SÍNTESIS METODOLÓGICA (2011):

El cuerpo de estudio del Catálogo de Barrios Vulnerables de 2011 sigue el criterio establecido en los Catálogos anteriores: centrándose en los municipios mayores de 50.000 habitantes y capitales de provincia. De este modo, el ámbito de análisis del Catálogo de 2011 cuenta con un total de 147 ciudades, 8 más que en el Catálogo de 2001 y 30 más que en el Catálogo de 1991.

Los trabajos del Catálogo de 2011, siguen la misma metodología que los de 1991, 2001, y 2006, con la única particularidad de que sólo identifican las Áreas Estadísticas Vulnerables, sin realizar el análisis urbanístico detallado que permitía identificar a partir de ellas los Barrios Vulnerables.

Para su desarrollo se ha partido del análisis de la evolución de los Barrios Vulnerables identificados en 2001, viendo primero si seguían o no siendo vulnerables en el año 2011. Posteriormente, se han identificado las nuevas Áreas Estadísticas Vulnerables no coincidentes con Barrios Vulnerables identificados en el Catálogo de 2001, incluyendo también las ciudades que no contaban con Barrios Vulnerables en 2001.

Una vez identificadas las secciones censales que, en cada una de las fechas de estudio, superan los umbrales de referencia (para uno o varios de los 3 Indicadores Básicos de Vulnerabilidad Urbana IBVU), se procede a agrupar estas secciones en Áreas Estadísticas Vulnerables (AEV).

La metodología detallada completa puede consultarse en:

http://www.fomento.gob.es/MFOM.BarriosVulnerables/static/adjunto/Sintesis_metodologica_general_catalogo_bbv.pdf

NOTAS:

- (5) Viviendas Unifamiliares: Número de viviendas en edificios con uso predominantemente residencial que sólo tienen una vivienda.
- (6) Viviendas en edificios de Vivienda Plurifamiliar: Número de viviendas en edificios con uso predominantemente residencial que tienen más un inmueble. (El Censo de 2011 define Inmueble como: Unidad operativa usada en el cuaderno de recorrido del agente censal, que corresponde, según su uso, a una vivienda o un local. Cada inmueble se corresponde con una combinación diferente de los valores de planta y puerta).
- (7) Porcentaje de Población Extranjera: Porcentaje de personas de nacionalidad extranjera, respecto al total de población. (%)
- (8) Porcentaje de Población Extranjera menor de 15 años: Porcentaje de menores de 15 años de edad con nacionalidad extranjera, respecto al total de población menor de 15 años. (%)
- (9) Porcentaje de Población juvenil en paro: Porcentaje de la población de 16 a 29 años en situación de paro respecto al total de población activa de 16 a 29 años. (%)