

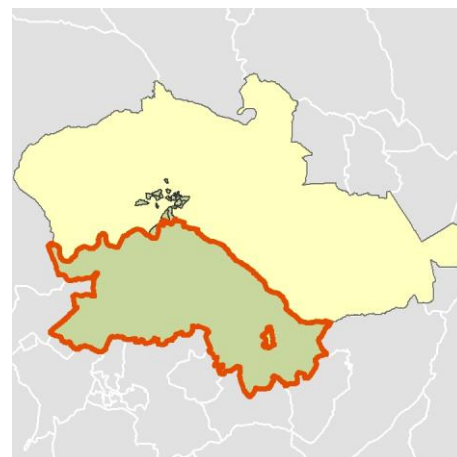
Ficha AEV (Área Estadística Vulnerable): 14021017



Localización en detalle del AEV

Datos básicos

Población del AEV	7.720
Viviendas	2.930
Densidad población (pob/Km ²)	19,43
Densidad vivienda (Viv/Ha)	0,07
Superficie (Ha)	39.741,05
Nº de secciones censales del AEV	6



Localización del AEV dentro del término municipal

Indicadores básicos de vulnerabilidad (IBVU)

	Valor del AEV	Valor de referencia de vulnerabilidad ⁽¹⁾
IBVU Estudios ⁽²⁾	14,96 %	16,38 %
IBVU Viviendas ⁽³⁾	12,46 %	17,50 %
IBVU Paro ⁽⁴⁾	s.d. %	42,33 %

(1) Valor que se ha tomado como referencia de vulnerabilidad para cada IBVU.

(2) IBVU Estudios: Porcentaje de población analfabeta y sin estudios de 16 años o más, sobre el total de población de 16 años o más.

(3) IBVU Vivienda: Porcentaje de viviendas familiares en edificios en estado ruinoso, malo o deficiente, sobre el total de viviendas familiares.

(4) IBVU Paro: Porcentaje de la población de 16 años o más en situación de paro, respecto al total de población activa de 16 años o más.

DATOS SOCIODEMOGRÁFICOS. Sección censal: 1402109003 AEV: 14021017

Población (2011)	Sección censal		AEV	
	Valores absolutos	%	Valores absolutos	%
Población total	940		7.720	
Población menor de 15 años	170	18,09	1.400	18,13
Población de 16 a 29 años	80	8,51	1.040	13,47
Población de 16 años y más	775	82,45	6.150	79,66
Población de 75 años y más	0	0,00	205	2,66
Población extranjera	s.d.	s.d.	s.d.	s.d.
Población extranjera menor de 15 años	s.d.	s.d.	s.d.	s.d.
Hogares (2011)				
Hogares	350		2.805	
Hogares unipersonales de mayores de 65 años	20	5,71	190	6,77
Hogares con un adulto y uno o más menores	10	2,86	190	6,77
Nivel educativo y situación laboral (2011)				
Población sin estudios	100	12,99	920	14,96
Población activa de 16 años o más	545	57,98	4.325	56,02
Población parada 16 años o más	220	40,37	s.d.	s.d.
Población activa de 16 a 29 años	60	75,00	s.d.	s.d.
Población parada de 16 a 29 años	s.d.	s.d.	s.d.	s.d.
Población ocupada	325	34,57	s.d.	s.d.
Población ocupada con carácter eventual	0	0,00	s.d.	s.d.
Población ocupada no cualificada	60	18,46	s.d.	s.d.
Edificación y vivienda (2011)				
Viviendas familiares	440		2.930	
Viviendas principales	350	79,55	2.805	95,73
Viviendas secundarias	70	15,91	s.d.	s.d.
Viviendas vacías	25	5,68	s.d.	s.d.
Viviendas unifamiliares (5)	70	15,91	255	8,70
Viviendas en edificios de vivienda plurifamiliar (6)	370	84,09	2.640	90,10
Viviendas con superficie menor de 30m ²	0	0,00	0	0,00
Viviendas sin cuarto de aseo con inodoro	0	0,00	0	0,00
Viviendas sin baño o ducha	0	0,00	10	0,34
Viviendas en edificios en estado ruinoso, malo o deficiente	120	27,27	365	12,46
Viviendas en edificios anteriores a 1940	0	0,00	0	0,00
Viviendas en edificios de 4 o más plantas	320	72,73	2.495	85,15
Viv. pples. en edificios de 4 plantas o más sin ascensor	s.d.	s.d.	s.d.	s.d.
Viviendas principales con calefacción individual	s.d.	s.d.	s.d.	s.d.
Viviendas principales con calefacción colectiva	s.d.	s.d.	s.d.	s.d.
Viviendas principales sin calefacción	s.d.	s.d.	s.d.	s.d.
Superficie media útil por habitante (m ²)	39,79		29,10	

DATOS SOCIODEMOGRÁFICOS. Sección censal: 1402109004 AEV: 14021017

	Sección censal		AEV	
	Valores absolutos	%	Valores absolutos	%
Población (2011)				
Población total	925		7.720	
Población menor de 15 años	215	23,24	1.400	18,13
Población de 16 a 29 años	210	22,70	1.040	13,47
Población de 16 años y más	710	76,76	6.150	79,66
Población de 75 años y más	0	0,00	205	2,66
Población extranjera	s.d.	s.d.	s.d.	s.d.
Población extranjera menor de 15 años	s.d.	s.d.	s.d.	s.d.
Hogares (2011)				
Hogares	280		2.805	
Hogares unipersonales de mayores de 65 años	30	10,71	190	6,77
Hogares con un adulto y uno o más menores	5	1,79	190	6,77
Nivel educativo y situación laboral (2011)				
Población sin estudios	100	14,18	920	14,96
Población activa de 16 años o más	590	63,78	4.325	56,02
Población parada 16 años o más	325	55,08	s.d.	s.d.
Población activa de 16 a 29 años	205	97,62	s.d.	s.d.
Población parada de 16 a 29 años	s.d.	s.d.	s.d.	s.d.
Población ocupada	265	28,65	s.d.	s.d.
Población ocupada con carácter eventual	0	0,00	s.d.	s.d.
Población ocupada no cualificada	40	15,09	s.d.	s.d.
Edificación y vivienda (2011)				
Viviendas familiares	280		2.930	
Viviendas principales	280	100,00	2.805	95,73
Viviendas secundarias	s.d.	s.d.	s.d.	s.d.
Viviendas vacías	s.d.	s.d.	s.d.	s.d.
Viviendas unifamiliares (5)	0	0,00	255	8,70
Viviendas en edificios de vivienda plurifamiliar (6)	250	89,29	2.640	90,10
Viviendas con superficie menor de 30m ²	0	0,00	0	0,00
Viviendas sin cuarto de aseo con inodoro	0	0,00	0	0,00
Viviendas sin baño o ducha	0	0,00	10	0,34
Viviendas en edificios en estado ruinoso, malo o deficiente	135	48,21	365	12,46
Viviendas en edificios anteriores a 1940	0	0,00	0	0,00
Viviendas en edificios de 4 o más plantas	190	67,86	2.495	85,15
Viv. ppls. en edificios de 4 plantas o más sin ascensor	s.d.	s.d.	s.d.	s.d.
Viviendas principales con calefacción individual	s.d.	s.d.	s.d.	s.d.
Viviendas principales con calefacción colectiva	s.d.	s.d.	s.d.	s.d.
Viviendas principales sin calefacción	s.d.	s.d.	s.d.	s.d.
Superficie media útil por habitante (m ²)	22,70		29,10	

DATOS SOCIODEMOGRÁFICOS. Sección censal: 1402109032 AEV: 14021017

Población (2011)	Sección censal		AEV	
	Valores absolutos	%	Valores absolutos	%
Población total	1.020		7.720	
Población menor de 15 años	0	0,00	1.400	18,13
Población de 16 a 29 años	210	20,59	1.040	13,47
Población de 16 años y más	845	82,84	6.150	79,66
Población de 75 años y más	0	0,00	205	2,66
Población extranjera	s.d.	s.d.	s.d.	s.d.
Población extranjera menor de 15 años	s.d.	s.d.	s.d.	s.d.
Hogares (2011)				
Hogares	370		2.805	
Hogares unipersonales de mayores de 65 años	0	0,00	190	6,77
Hogares con un adulto y uno o más menores	30	8,11	190	6,77
Nivel educativo y situación laboral (2011)				
Población sin estudios	160	18,82	920	14,96
Población activa de 16 años o más	515	50,49	4.325	56,02
Población parada 16 años o más	s.d.	s.d.	s.d.	s.d.
Población activa de 16 a 29 años	s.d.	s.d.	s.d.	s.d.
Población parada de 16 a 29 años	s.d.	s.d.	s.d.	s.d.
Población ocupada	s.d.	s.d.	s.d.	s.d.
Población ocupada con carácter eventual	s.d.	s.d.	s.d.	s.d.
Población ocupada no cualificada	s.d.	s.d.	s.d.	s.d.
Edificación y vivienda (2011)				
Viviendas familiares	370		2.930	
Viviendas principales	370	100,00	2.805	95,73
Viviendas secundarias	s.d.	s.d.	s.d.	s.d.
Viviendas vacías	s.d.	s.d.	s.d.	s.d.
Viviendas unifamiliares (5)	0	0,00	255	8,70
Viviendas en edificios de vivienda plurifamiliar (6)	370	100,00	2.640	90,10
Viviendas con superficie menor de 30m ²	0	0,00	0	0,00
Viviendas sin cuarto de aseo con inodoro	0	0,00	0	0,00
Viviendas sin baño o ducha	0	0,00	10	0,34
Viviendas en edificios en estado ruinoso, malo o deficiente	0	0,00	365	12,46
Viviendas en edificios anteriores a 1940	0	0,00	0	0,00
Viviendas en edificios de 4 o más plantas	370	100,00	2.495	85,15
Viv. ppls. en edificios de 4 plantas o más sin ascensor	s.d.	s.d.	s.d.	s.d.
Viviendas principales con calefacción individual	s.d.	s.d.	s.d.	s.d.
Viviendas principales con calefacción colectiva	s.d.	s.d.	s.d.	s.d.
Viviendas principales sin calefacción	s.d.	s.d.	s.d.	s.d.
Superficie media útil por habitante (m ²)	25,39		29,10	

DATOS SOCIODEMOGRÁFICOS. Sección censal: 1402109033 AEV: 14021017

Población (2011)	Sección censal		AEV	
	Valores absolutos	%	Valores absolutos	%
Población total	1.800		7.720	
Población menor de 15 años	330	18,33	1.400	18,13
Población de 16 a 29 años	180	10,00	1.040	13,47
Población de 16 años y más	1.470	81,67	6.150	79,66
Población de 75 años y más	130	7,22	205	2,66
Población extranjera	15	0,83	s.d.	s.d.
Población extranjera menor de 15 años	s.d.	s.d.	s.d.	s.d.
Hogares (2011)				
Hogares	735		2.805	
Hogares unipersonales de mayores de 65 años	100	13,61	190	6,77
Hogares con un adulto y uno o más menores	25	3,40	190	6,77
Nivel educativo y situación laboral (2011)				
Población sin estudios	245	16,67	920	14,96
Población activa de 16 años o más	900	50,00	4.325	56,02
Población parada 16 años o más	310	34,44	s.d.	s.d.
Población activa de 16 a 29 años	95	52,78	s.d.	s.d.
Población parada de 16 a 29 años	s.d.	s.d.	s.d.	s.d.
Población ocupada	590	32,78	s.d.	s.d.
Población ocupada con carácter eventual	0	0,00	s.d.	s.d.
Población ocupada no cualificada	130	22,03	s.d.	s.d.
Edificación y vivienda (2011)				
Viviendas familiares	735		2.930	
Viviendas principales	735	100,00	2.805	95,73
Viviendas secundarias	0	0,00	s.d.	s.d.
Viviendas vacías	0	0,00	s.d.	s.d.
Viviendas unifamiliares (5)	0	0,00	255	8,70
Viviendas en edificios de vivienda plurifamiliar (6)	735	100,00	2.640	90,10
Viviendas con superficie menor de 30m ²	0	0,00	0	0,00
Viviendas sin cuarto de aseo con inodoro	0	0,00	0	0,00
Viviendas sin baño o ducha	10	1,36	10	0,34
Viviendas en edificios en estado ruinoso, malo o deficiente	0	0,00	365	12,46
Viviendas en edificios anteriores a 1940	0	0,00	0	0,00
Viviendas en edificios de 4 o más plantas	735	100,00	2.495	85,15
Viv. ppls. en edificios de 4 plantas o más sin ascensor	495	67,35	s.d.	s.d.
Viviendas principales con calefacción individual	260	35,37	s.d.	s.d.
Viviendas principales con calefacción colectiva	s.d.	s.d.	s.d.	s.d.
Viviendas principales sin calefacción	110	0,00	s.d.	s.d.
Superficie media útil por habitante (m ²)	26,54		29,10	

DATOS SOCIODEMOGRÁFICOS. Sección censal: 1402109034 AEV: 14021017

Población (2011)	Sección censal		AEV	
	Valores absolutos	%	Valores absolutos	%
Población total	1.380		7.720	
Población menor de 15 años	235	17,03	1.400	18,13
Población de 16 a 29 años	260	18,84	1.040	13,47
Población de 16 años y más	1.140	82,61	6.150	79,66
Población de 75 años y más	0	0,00	205	2,66
Población extranjera	170	12,32	s.d.	s.d.
Población extranjera menor de 15 años	s.d.	s.d.	s.d.	s.d.
Hogares (2011)				
Hogares	475		2.805	
Hogares unipersonales de mayores de 65 años	0	0,00	190	6,77
Hogares con un adulto y uno o más menores	75	15,79	190	6,77
Nivel educativo y situación laboral (2011)				
Población sin estudios	155	13,54	920	14,96
Población activa de 16 años o más	835	60,51	4.325	56,02
Población parada 16 años o más	445	53,29	s.d.	s.d.
Población activa de 16 a 29 años	175	67,31	s.d.	s.d.
Población parada de 16 a 29 años	85	48,57	s.d.	s.d.
Población ocupada	390	28,26	s.d.	s.d.
Población ocupada con carácter eventual	20	5,13	s.d.	s.d.
Población ocupada no cualificada	75	19,23	s.d.	s.d.
Edificación y vivienda (2011)				
Viviendas familiares	475		2.930	
Viviendas principales	475	100,00	2.805	95,73
Viviendas secundarias	s.d.	s.d.	s.d.	s.d.
Viviendas vacías	s.d.	s.d.	s.d.	s.d.
Viviendas unifamiliares (5)	185	38,95	255	8,70
Viviendas en edificios de vivienda plurifamiliar (6)	285	60,00	2.640	90,10
Viviendas con superficie menor de 30m ²	0	0,00	0	0,00
Viviendas sin cuarto de aseo con inodoro	0	0,00	0	0,00
Viviendas sin baño o ducha	0	0,00	10	0,34
Viviendas en edificios en estado ruinoso, malo o deficiente	110	23,16	365	12,46
Viviendas en edificios anteriores a 1940	0	0,00	0	0,00
Viviendas en edificios de 4 o más plantas	285	60,00	2.495	85,15
Viv. ppls. en edificios de 4 plantas o más sin ascensor	s.d.	s.d.	s.d.	s.d.
Viviendas principales con calefacción individual	s.d.	s.d.	s.d.	s.d.
Viviendas principales con calefacción colectiva	s.d.	s.d.	s.d.	s.d.
Viviendas principales sin calefacción	s.d.	s.d.	s.d.	s.d.
Superficie media útil por habitante (m ²)	29,26		29,10	

DATOS SOCIODEMOGRÁFICOS. Sección censal: 1402109036 AEV: 14021017

Población (2011)	Sección censal		AEV	
	Valores absolutos	%	Valores absolutos	%
Población total	1.655		7.720	
Población menor de 15 años	450	27,19	1.400	18,13
Población de 16 a 29 años	100	6,04	1.040	13,47
Población de 16 años y más	1.210	73,11	6.150	79,66
Población de 75 años y más	75	4,53	205	2,66
Población extranjera	s.d.	s.d.	s.d.	s.d.
Población extranjera menor de 15 años	s.d.	s.d.	s.d.	s.d.
Hogares (2011)				
Hogares	595		2.805	
Hogares unipersonales de mayores de 65 años	40	6,72	190	6,77
Hogares con un adulto y uno o más menores	45	7,56	190	6,77
Nivel educativo y situación laboral (2011)				
Población sin estudios	160	13,22	920	14,96
Población activa de 16 años o más	940	56,80	4.325	56,02
Población parada 16 años o más	290	30,85	s.d.	s.d.
Población activa de 16 a 29 años	100	100,00	s.d.	s.d.
Población parada de 16 a 29 años	s.d.	s.d.	s.d.	s.d.
Población ocupada	650	39,27	s.d.	s.d.
Población ocupada con carácter eventual	0	0,00	s.d.	s.d.
Población ocupada no cualificada	85	13,08	s.d.	s.d.
Edificación y vivienda (2011)				
Viviendas familiares	630		2.930	
Viviendas principales	595	94,44	2.805	95,73
Viviendas secundarias	0	0,00	s.d.	s.d.
Viviendas vacías	35	5,56	s.d.	s.d.
Viviendas unifamiliares (5)	0	0,00	255	8,70
Viviendas en edificios de vivienda plurifamiliar (6)	630	100,00	2.640	90,10
Viviendas con superficie menor de 30m ²	0	0,00	0	0,00
Viviendas sin cuarto de aseo con inodoro	0	0,00	0	0,00
Viviendas sin baño o ducha	0	0,00	10	0,34
Viviendas en edificios en estado ruinoso, malo o deficiente	0	0,00	365	12,46
Viviendas en edificios anteriores a 1940	0	0,00	0	0,00
Viviendas en edificios de 4 o más plantas	595	94,44	2.495	85,15
Viv. ppls. en edificios de 4 plantas o más sin ascensor	205	34,45	s.d.	s.d.
Viviendas principales con calefacción individual	s.d.	s.d.	s.d.	s.d.
Viviendas principales con calefacción colectiva	s.d.	s.d.	s.d.	s.d.
Viviendas principales sin calefacción	s.d.	s.d.	s.d.	s.d.
Superficie media útil por habitante (m ²)	30,45		29,10	

INDICADORES DE VULNERABILIDAD AEV: 14021017

	AEV	Municipio	Comunidad Autónoma	España
Vulnerabilidad sociodemográfica				
% de población de 75 años y más años	2,66	8,14	7,32	8,71
% de hogares unipersonales de mayores de 65 años	6,77	9,74	8,65	9,45
% de hogares con un adulto y uno o más menores	6,77	5,88	5,21	4,83
% de población extranjera (7)	s.d.	2,70	7,88	11,26
% de población extranjera menor de 15 años (8)	s.d.	2,13	2,13	12,30
Vulnerabilidad socioeconómica				
% de población en paro (IBVU)	s.d.	33,58	38,89	29,64
% de población juvenil en paro (9)	s.d.	51,22	53,55	44,81
% de ocupados eventuales	s.d.	0,40	26,49	19,35
% de ocupados no cualificados	s.d.	9,28	13,54	11,03
% de población sin estudios (IBVU)	14,96	11,98	14,83	10,92
Vulnerabilidad residencial				
% de viviendas con una superficie menor de 30 m ²	0,00	0,38	0,27	0,28
Superficie media útil por habitante (m ²)	29,10	41,86	57,18	51,82
% de viviendas sin cuarto de aseo con inodoro	0,00	0,62	0,58	0,41
% de viviendas sin baño o ducha	0,34	0,30	0,58	0,37
% de viviendas en estado ruinoso, malo o deficiente (IBVU)	12,46	9,29	6,38	6,99
% de viviendas en edificios anteriores a 1940	0,00	3,37	8,70	13,20
% de viv. ppales. en edificios de 4 o más plantas sin ascensor	s.d.	65,32	26,84	25,50
% de viviendas principales sin calefacción	s.d.	36,74	75,16	43,14

Definiciones y Síntesis Metodológica

ESTE CATÁLOGO REFERIDO A 2011 SÓLO IDENTIFICA ÁREAS ESTADÍSTICAS VULNERABLES (AEV), NO BARRIOS VULNERABLES

ÁREA ESTADÍSTICA VULNERABLE (AEV):

Agrupación de secciones censales colindantes y de cierta homogeneidad urbanística, de entre 3.500 y 15.000 habitantes en las que, al menos, uno de los tres Indicadores Básicos de Vulnerabilidad Urbana (IBVU Estudios, IBVU Vivienda o IBVU Paro) del conjunto supera el valor establecido como referencia de vulnerabilidad.

- IBVU Estudios: Porcentaje de población analfabeta y sin estudios de 16 años o más, sobre el total de población de 16 años o más. Valor de referencia de vulnerabilidad (2011): 16,38%.

- IBVU Vivienda: Porcentaje de viviendas familiares (principales, secundarias, vacías) en edificios en estado ruinoso, malo o deficiente, sobre el total de viviendas familiares (principales, secundarias, vacías). Valor de referencia de vulnerabilidad (2011): 17,50 %.

- IBVU Paro: Porcentaje de la población de 16 años o más en situación de paro, respecto al total de población activa de 16 años o más. Valor de referencia de vulnerabilidad (2011): 42,33 %.

Las Áreas Estadísticas Vulnerables (AEV) son el resultado de un análisis detallado de los tres Indicadores Básicos de Vulnerabilidad Urbana (IBVU) sobre las secciones censales, realizado en gabinete, teniendo en cuenta el soporte urbano real, y por tanto definiendo continuidades, delimitando barreras y realizando, dentro de lo que permite la fotografía aérea, un primer análisis de la homogeneidad morfológica de los espacios.

BARRIO VULNERABLE (BV) (Sólo 2001):

Se entiende por Barrio Vulnerable (BV) un conjunto urbano de cierta homogeneidad y continuidad urbanística, delimitado partiendo siempre de un Área Estadística Vulnerable (AEV), pero perfilando esta delimitación estadística en base a los 3 IBVU mencionados desde el punto de vista urbanístico, buscando por tanto una mayor correspondencia con los tejidos morfológicos de las ciudades. La delimitación de Barrios Vulnerables se realizó sólo en el Catálogo de 2001, partiendo de las Áreas Estadísticas Vulnerables previamente identificadas en 2001, perfilando su delimitación con trabajo de campo y la información aportada por los técnicos municipales contactados en cada Ayuntamiento, quedando definida la delimitación de cada BV en función de estos datos. El Catálogo de 2001 incluía, para cada uno de estos BV una "Descripción Urbanística", que trataba de reflejar su realidad actual tanto urbana como social.

El presente Catálogo de 2011 sólo contempla la delimitación de AEV de 2011, sin que se haya realizado la delimitación de BV ni las correspondientes fichas de "Descripción Urbanística" de 2011. No obstante, y para comparar la evolución de los BV identificados en 2001, en la ficha de cada AEV de 2011 se recoge la delimitación de BV de 2001, si hubiera coincidencia aproximada.

SÍNTESIS METODOLÓGICA (2011):

El cuerpo de estudio del Catálogo de Barrios Vulnerables de 2011 sigue el criterio establecido en los Catálogos anteriores: centrándose en los municipios mayores de 50.000 habitantes y capitales de provincia. De este modo, el ámbito de análisis del Catálogo de 2011 cuenta con un total de 147 ciudades, 8 más que en el Catálogo de 2001 y 30 más que en el Catálogo de 1991.

Los trabajos del Catálogo de 2011, siguen la misma metodología que los de 1991, 2001, y 2006, con la única particularidad de que sólo identifican las Áreas Estadísticas Vulnerables, sin realizar el análisis urbanístico detallado que permitía identificar a partir de ellas los Barrios Vulnerables.

Para su desarrollo se ha partido del análisis de la evolución de los Barrios Vulnerables identificados en 2001, viendo primero si seguían o no siendo vulnerables en el año 2011. Posteriormente, se han identificado las nuevas Áreas Estadísticas Vulnerables no coincidentes con Barrios Vulnerables identificados en el Catálogo de 2001, incluyendo también las ciudades que no contaban con Barrios Vulnerables en 2001.

Una vez identificadas las secciones censales que, en cada una de las fechas de estudio, superan los umbrales de referencia (para uno o varios de los 3 Indicadores Básicos de Vulnerabilidad Urbana IBVU), se procede a agrupar estas secciones en Áreas Estadísticas Vulnerables (AEV).

La metodología detallada completa puede consultarse en:

http://www.fomento.gob.es/MFOM.BarriosVulnerables/static/adjunto/Sintesis_metodologica_general_catalogo_bbv.pdf

NOTAS:

- (5) Viviendas Unifamiliares: Número de viviendas en edificios con uso predominantemente residencial que sólo tienen una vivienda.
- (6) Viviendas en edificios de Vivienda Plurifamiliar: Número de viviendas en edificios con uso predominantemente residencial que tienen más un inmueble. (El Censo de 2011 define Inmueble como: Unidad operativa usada en el cuaderno de recorrido del agente censal, que corresponde, según su uso, a una vivienda o un local. Cada inmueble se corresponde con una combinación diferente de los valores de planta y puerta).
- (7) Porcentaje de Población Extranjera: Porcentaje de personas de nacionalidad extranjera, respecto al total de población. (%)
- (8) Porcentaje de Población Extranjera menor de 15 años: Porcentaje de menores de 15 años de edad con nacionalidad extranjera, respecto al total de población menor de 15 años. (%)
- (9) Porcentaje de Población juvenil en paro: Porcentaje de la población de 16 a 29 años en situación de paro respecto al total de población activa de 16 a 29 años. (%)