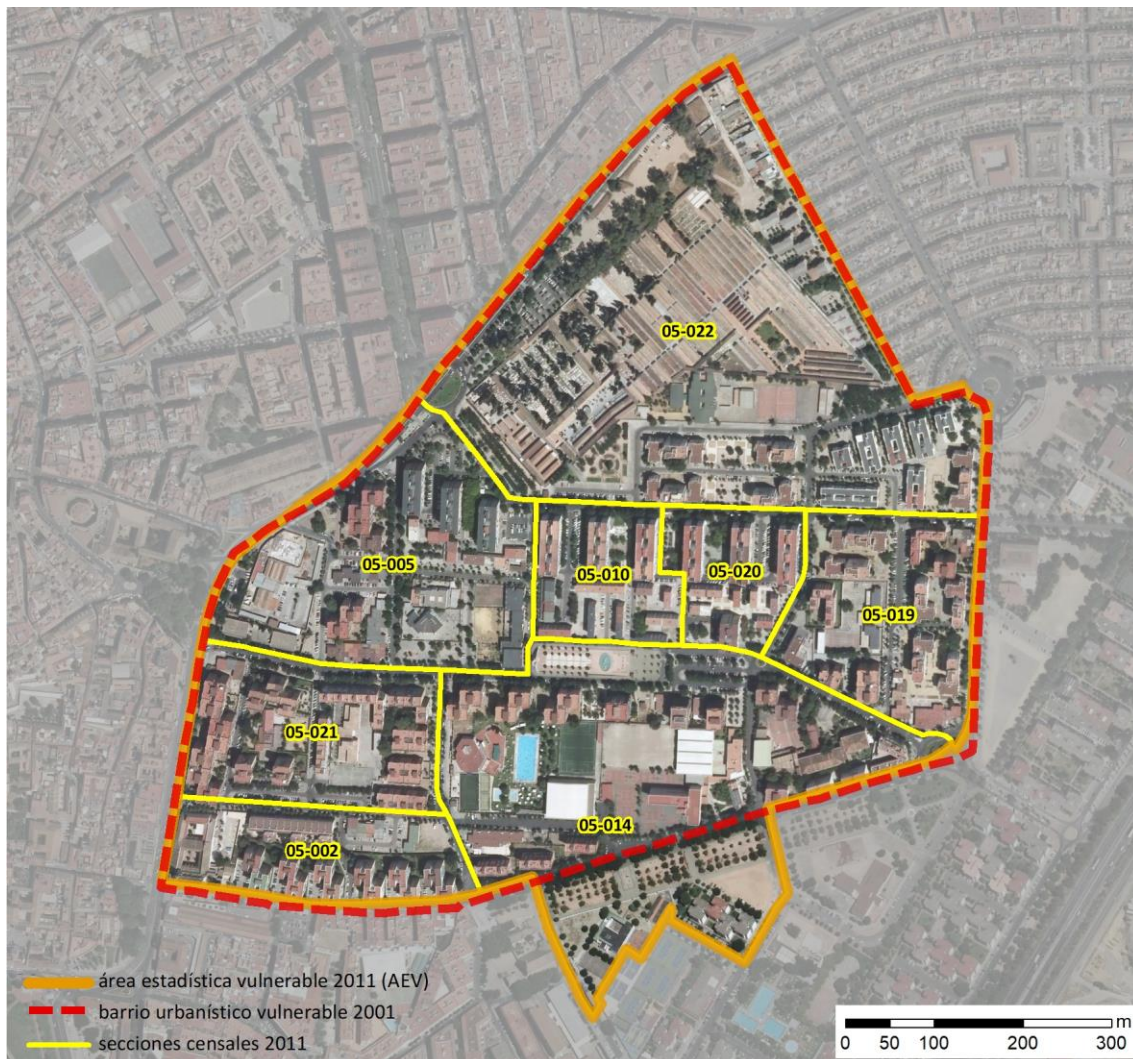


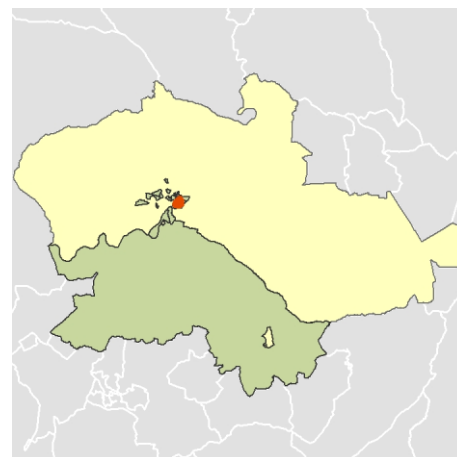
Ficha AEV (Área Estadística Vulnerable): 14021020



Localización en detalle del AEV

Datos básicos

Población del AEV	8.475
Viviendas	3.610
Densidad población (pob/Km ²)	14.845,00
Densidad vivienda (Viv/Ha)	63,23
Superficie (Ha)	57,09
Nº de secciones censales del AEV	8



Localización del AEV dentro del término municipal

Indicadores básicos de vulnerabilidad (IBVU)

	Valor del AEV	Valor de referencia de vulnerabilidad ⁽¹⁾
IBVU Estudios ⁽²⁾	20,29 %	16,38 %
IBVU Viviendas ⁽³⁾	7,76 %	17,50 %
IBVU Paro ⁽⁴⁾	39,14 %	42,33 %

(1) Valor que se ha tomado como referencia de vulnerabilidad para cada IBVU.

(2) IBVU Estudios: Porcentaje de población analfabeta y sin estudios de 16 años o más, sobre el total de población de 16 años o más.

(3) IBVU Vivienda: Porcentaje de viviendas familiares en edificios en estado ruinoso, malo o deficiente, sobre el total de viviendas familiares.

(4) IBVU Paro: Porcentaje de la población de 16 años o más en situación de paro, respecto al total de población activa de 16 años o más.

DATOS SOCIODEMOGRÁFICOS. Sección censal: 1402105002 AEV: 14021020

	Sección censal		AEV	
	Valores absolutos	%	Valores absolutos	%
Población (2011)				
Población total	1.045		8.475	
Población menor de 15 años	200	19,14	1.355	15,99
Población de 16 a 29 años	150	14,35	1.340	15,81
Población de 16 años y más	845	80,86	7.120	84,01
Población de 75 años y más	0	0,00	990	11,68
Población extranjera	s.d.	s.d.	s.d.	s.d.
Población extranjera menor de 15 años	s.d.	s.d.	s.d.	s.d.
Hogares (2011)				
Hogares	390		3.225	
Hogares unipersonales de mayores de 65 años	35	8,97	475	14,73
Hogares con un adulto y uno o más menores	25	6,41	85	2,64
Nivel educativo y situación laboral (2011)				
Población sin estudios	105	12,43	1.445	20,29
Población activa de 16 años o más	560	53,59	4.165	49,14
Población parada 16 años o más	210	37,50	1.630	39,14
Población activa de 16 a 29 años	85	56,67	860	64,18
Población parada de 16 a 29 años	s.d.	s.d.	s.d.	s.d.
Población ocupada	350	33,49	2.535	29,91
Población ocupada con carácter eventual	0	0,00	25	0,99
Población ocupada no cualificada	45	12,86	465	18,34
Edificación y vivienda (2011)				
Viviendas familiares	430		3.610	
Viviendas principales	390	90,70	3.225	89,34
Viviendas secundarias	40	9,30	120	3,32
Viviendas vacías	0	0,00	265	7,34
Viviendas unifamiliares (5)	0	0,00	0	0,00
Viviendas en edificios de vivienda plurifamiliar (6)	430	100,00	3.590	99,45
Viviendas con superficie menor de 30m ²	0	0,00	10	0,28
Viviendas sin cuarto de aseo con inodoro	0	0,00	15	0,42
Viviendas sin baño o ducha	15	3,85	15	0,42
Viviendas en edificios en estado ruinoso, malo o deficiente	0	0,00	280	7,76
Viviendas en edificios anteriores a 1940	0	0,00	s.d.	s.d.
Viviendas en edificios de 4 o más plantas	430	100,00	3.455	95,71
Viv. ppls. en edificios de 4 plantas o más sin ascensor	0	0,00	s.d.	s.d.
Viviendas principales con calefacción individual	s.d.	s.d.	s.d.	s.d.
Viviendas principales con calefacción colectiva	s.d.	s.d.	s.d.	s.d.
Viviendas principales sin calefacción	s.d.	s.d.	s.d.	s.d.
Superficie media útil por habitante (m ²)	26,75		33,01	

DATOS SOCIODEMOGRÁFICOS. Sección censal: 1402105005 AEV: 14021020

	Sección censal		AEV	
	Valores absolutos	%	Valores absolutos	%
Población (2011)				
Población total	1.005		8.475	
Población menor de 15 años	240	23,88	1.355	15,99
Población de 16 a 29 años	140	13,93	1.340	15,81
Población de 16 años y más	765	76,12	7.120	84,01
Población de 75 años y más	115	11,44	990	11,68
Población extranjera	s.d.	s.d.	s.d.	s.d.
Población extranjera menor de 15 años	s.d.	s.d.	s.d.	s.d.
Hogares (2011)				
Hogares	365		3.225	
Hogares unipersonales de mayores de 65 años	55	15,07	475	14,73
Hogares con un adulto y uno o más menores	20	5,48	85	2,64
Nivel educativo y situación laboral (2011)				
Población sin estudios	155	20,13	1.445	20,29
Población activa de 16 años o más	500	49,75	4.165	49,14
Población parada 16 años o más	230	46,00	1.630	39,14
Población activa de 16 a 29 años	110	78,57	860	64,18
Población parada de 16 a 29 años	45	40,91	s.d.	s.d.
Población ocupada	270	26,87	2.535	29,91
Población ocupada con carácter eventual	0	0,00	25	0,99
Población ocupada no cualificada	95	35,19	465	18,34
Edificación y vivienda (2011)				
Viviendas familiares	405		3.610	
Viviendas principales	365	90,12	3.225	89,34
Viviendas secundarias	20	4,94	120	3,32
Viviendas vacías	20	4,94	265	7,34
Viviendas unifamiliares (5)	0	0,00	0	0,00
Viviendas en edificios de vivienda plurifamiliar (6)	405	100,00	3.590	99,45
Viviendas con superficie menor de 30m ²	0	0,00	10	0,28
Viviendas sin cuarto de aseo con inodoro	0	0,00	15	0,42
Viviendas sin baño o ducha	0	0,00	15	0,42
Viviendas en edificios en estado ruinoso, malo o deficiente	0	0,00	280	7,76
Viviendas en edificios anteriores a 1940	0	0,00	s.d.	s.d.
Viviendas en edificios de 4 o más plantas	390	96,30	3.455	95,71
Viv. ppls. en edificios de 4 plantas o más sin ascensor	0	0,00	s.d.	s.d.
Viviendas principales con calefacción individual	s.d.	s.d.	s.d.	s.d.
Viviendas principales con calefacción colectiva	s.d.	s.d.	s.d.	s.d.
Viviendas principales sin calefacción	105	0,00	s.d.	s.d.
Superficie media útil por habitante (m ²)	32,24		33,01	

DATOS SOCIODEMOGRÁFICOS. Sección censal: 1402105010 AEV: 14021020

	Sección censal		AEV	
	Valores absolutos	%	Valores absolutos	%
Población (2011)				
Población total	1.115		8.475	
Población menor de 15 años	200	17,94	1.355	15,99
Población de 16 a 29 años	180	16,14	1.340	15,81
Población de 16 años y más	915	82,06	7.120	84,01
Población de 75 años y más	165	14,80	990	11,68
Población extranjera	s.d.	s.d.	s.d.	s.d.
Población extranjera menor de 15 años	s.d.	s.d.	s.d.	s.d.
Hogares (2011)				
Hogares	415		3.225	
Hogares unipersonales de mayores de 65 años	105	25,30	475	14,73
Hogares con un adulto y uno o más menores	10	2,41	85	2,64
Nivel educativo y situación laboral (2011)				
Población sin estudios	310	33,88	1.445	20,29
Población activa de 16 años o más	450	40,36	4.165	49,14
Población parada 16 años o más	120	26,67	1.630	39,14
Población activa de 16 a 29 años	100	55,56	860	64,18
Población parada de 16 a 29 años	s.d.	s.d.	s.d.	s.d.
Población ocupada	330	29,60	2.535	29,91
Población ocupada con carácter eventual	0	0,00	25	0,99
Población ocupada no cualificada	55	16,67	465	18,34
Edificación y vivienda (2011)				
Viviendas familiares	445		3.610	
Viviendas principales	415	93,26	3.225	89,34
Viviendas secundarias	15	3,37	120	3,32
Viviendas vacías	15	3,37	265	7,34
Viviendas unifamiliares (5)	0	0,00	0	0,00
Viviendas en edificios de vivienda plurifamiliar (6)	445	100,00	3.590	99,45
Viviendas con superficie menor de 30m ²	0	0,00	10	0,28
Viviendas sin cuarto de aseo con inodoro	0	0,00	15	0,42
Viviendas sin baño o ducha	0	0,00	15	0,42
Viviendas en edificios en estado ruinoso, malo o deficiente	200	44,94	280	7,76
Viviendas en edificios anteriores a 1940	95	22,89	s.d.	s.d.
Viviendas en edificios de 4 o más plantas	415	93,26	3.455	95,71
Viv. ppls. en edificios de 4 plantas o más sin ascensor	115	27,71	s.d.	s.d.
Viviendas principales con calefacción individual	s.d.	s.d.	s.d.	s.d.
Viviendas principales con calefacción colectiva	s.d.	s.d.	s.d.	s.d.
Viviendas principales sin calefacción	s.d.	s.d.	s.d.	s.d.
Superficie media útil por habitante (m ²)	29,93		33,01	

DATOS SOCIODEMOGRÁFICOS. Sección censal: 1402105014 AEV: 14021020

	Sección censal		AEV	
	Valores absolutos	%	Valores absolutos	%
Población (2011)				
Población total	1.315		8.475	
Población menor de 15 años	155	11,79	1.355	15,99
Población de 16 a 29 años	175	13,31	1.340	15,81
Población de 16 años y más	1.160	88,21	7.120	84,01
Población de 75 años y más	215	16,35	990	11,68
Población extranjera	s.d.	s.d.	s.d.	s.d.
Población extranjera menor de 15 años	s.d.	s.d.	s.d.	s.d.
Hogares (2011)				
Hogares	515		3.225	
Hogares unipersonales de mayores de 65 años	35	6,80	475	14,73
Hogares con un adulto y uno o más menores	10	1,94	85	2,64
Nivel educativo y situación laboral (2011)				
Población sin estudios	205	17,67	1.445	20,29
Población activa de 16 años o más	685	52,09	4.165	49,14
Población parada 16 años o más	295	43,07	1.630	39,14
Población activa de 16 a 29 años	105	60,00	860	64,18
Población parada de 16 a 29 años	s.d.	s.d.	s.d.	s.d.
Población ocupada	390	29,66	2.535	29,91
Población ocupada con carácter eventual	10	2,56	25	0,99
Población ocupada no cualificada	110	28,21	465	18,34
Edificación y vivienda (2011)				
Viviendas familiares	535		3.610	
Viviendas principales	515	96,26	3.225	89,34
Viviendas secundarias	0	0,00	120	3,32
Viviendas vacías	20	3,74	265	7,34
Viviendas unifamiliares (5)	0	0,00	0	0,00
Viviendas en edificios de vivienda plurifamiliar (6)	535	100,00	3.590	99,45
Viviendas con superficie menor de 30m ²	0	0,00	10	0,28
Viviendas sin cuarto de aseo con inodoro	0	0,00	15	0,42
Viviendas sin baño o ducha	0	0,00	15	0,42
Viviendas en edificios en estado ruinoso, malo o deficiente	0	0,00	280	7,76
Viviendas en edificios anteriores a 1940	0	0,00	s.d.	s.d.
Viviendas en edificios de 4 o más plantas	525	98,13	3.455	95,71
Viv. ppls. en edificios de 4 plantas o más sin ascensor	25	4,85	s.d.	s.d.
Viviendas principales con calefacción individual	s.d.	s.d.	s.d.	s.d.
Viviendas principales con calefacción colectiva	s.d.	s.d.	s.d.	s.d.
Viviendas principales sin calefacción	s.d.	s.d.	s.d.	s.d.
Superficie media útil por habitante (m ²)	34,58		33,01	

DATOS SOCIODEMOGRÁFICOS. Sección censal: 1402105019 AEV: 14021020

	Sección censal		AEV	
	Valores absolutos	%	Valores absolutos	%
Población (2011)				
Población total	975		8.475	
Población menor de 15 años	175	17,95	1.355	15,99
Población de 16 a 29 años	130	13,33	1.340	15,81
Población de 16 años y más	800	82,05	7.120	84,01
Población de 75 años y más	115	11,79	990	11,68
Población extranjera	s.d.	s.d.	s.d.	s.d.
Población extranjera menor de 15 años	s.d.	s.d.	s.d.	s.d.
Hogares (2011)				
Hogares	350		3.225	
Hogares unipersonales de mayores de 65 años	30	8,57	475	14,73
Hogares con un adulto y uno o más menores	0	0,00	85	2,64
Nivel educativo y situación laboral (2011)				
Población sin estudios	150	18,75	1.445	20,29
Población activa de 16 años o más	420	43,08	4.165	49,14
Población parada 16 años o más	160	38,10	1.630	39,14
Población activa de 16 a 29 años	75	57,69	860	64,18
Población parada de 16 a 29 años	15	20,00	s.d.	s.d.
Población ocupada	260	26,67	2.535	29,91
Población ocupada con carácter eventual	0	0,00	25	0,99
Población ocupada no cualificada	45	17,31	465	18,34
Edificación y vivienda (2011)				
Viviendas familiares	410		3.610	
Viviendas principales	350	85,37	3.225	89,34
Viviendas secundarias	0	0,00	120	3,32
Viviendas vacías	60	14,63	265	7,34
Viviendas unifamiliares (5)	0	0,00	0	0,00
Viviendas en edificios de vivienda plurifamiliar (6)	410	100,00	3.590	99,45
Viviendas con superficie menor de 30m ²	10	2,86	10	0,28
Viviendas sin cuarto de aseo con inodoro	0	0,00	15	0,42
Viviendas sin baño o ducha	0	0,00	15	0,42
Viviendas en edificios en estado ruinoso, malo o deficiente	0	0,00	280	7,76
Viviendas en edificios anteriores a 1940	0	0,00	s.d.	s.d.
Viviendas en edificios de 4 o más plantas	405	98,78	3.455	95,71
Viv. ppls. en edificios de 4 plantas o más sin ascensor	95	27,14	s.d.	s.d.
Viviendas principales con calefacción individual	s.d.	s.d.	s.d.	s.d.
Viviendas principales con calefacción colectiva	s.d.	s.d.	s.d.	s.d.
Viviendas principales sin calefacción	s.d.	s.d.	s.d.	s.d.
Superficie media útil por habitante (m ²)	31,54		33,01	

DATOS SOCIODEMOGRÁFICOS. Sección censal: 1402105020 AEV: 14021020

	Sección censal		AEV	
	Valores absolutos	%	Valores absolutos	%
Población (2011)				
Población total	825		8.475	
Población menor de 15 años	90	10,91	1.355	15,99
Población de 16 a 29 años	135	16,36	1.340	15,81
Población de 16 años y más	735	89,09	7.120	84,01
Población de 75 años y más	140	16,97	990	11,68
Población extranjera	s.d.	s.d.	s.d.	s.d.
Población extranjera menor de 15 años	s.d.	s.d.	s.d.	s.d.
Hogares (2011)				
Hogares	395		3.225	
Hogares unipersonales de mayores de 65 años	90	22,78	475	14,73
Hogares con un adulto y uno o más menores	10	2,53	85	2,64
Nivel educativo y situación laboral (2011)				
Población sin estudios	175	23,81	1.445	20,29
Población activa de 16 años o más	365	44,24	4.165	49,14
Población parada 16 años o más	160	43,84	1.630	39,14
Población activa de 16 a 29 años	110	81,48	860	64,18
Población parada de 16 a 29 años	s.d.	s.d.	s.d.	s.d.
Población ocupada	205	24,85	2.535	29,91
Población ocupada con carácter eventual	0	0,00	25	0,99
Población ocupada no cualificada	20	9,76	465	18,34
Edificación y vivienda (2011)				
Viviendas familiares	425		3.610	
Viviendas principales	395	92,94	3.225	89,34
Viviendas secundarias	0	0,00	120	3,32
Viviendas vacías	30	7,06	265	7,34
Viviendas unifamiliares (5)	0	0,00	0	0,00
Viviendas en edificios de vivienda plurifamiliar (6)	405	95,29	3.590	99,45
Viviendas con superficie menor de 30m ²	0	0,00	10	0,28
Viviendas sin cuarto de aseo con inodoro	0	0,00	15	0,42
Viviendas sin baño o ducha	0	0,00	15	0,42
Viviendas en edificios en estado ruinoso, malo o deficiente	70	16,47	280	7,76
Viviendas en edificios anteriores a 1940	s.d.	s.d.	s.d.	s.d.
Viviendas en edificios de 4 o más plantas	375	88,24	3.455	95,71
Viv. ppls. en edificios de 4 plantas o más sin ascensor	60	15,19	s.d.	s.d.
Viviendas principales con calefacción individual	s.d.	s.d.	s.d.	s.d.
Viviendas principales con calefacción colectiva	s.d.	s.d.	s.d.	s.d.
Viviendas principales sin calefacción	s.d.	s.d.	s.d.	s.d.
Superficie media útil por habitante (m ²)	41,21		33,01	

DATOS SOCIODEMOGRÁFICOS. Sección censal: 1402105021 AEV: 14021020

	Sección censal		AEV	
	Valores absolutos	%	Valores absolutos	%
Población (2011)				
Población total	1.215		8.475	
Población menor de 15 años	165	13,58	1.355	15,99
Población de 16 a 29 años	250	20,58	1.340	15,81
Población de 16 años y más	1.050	86,42	7.120	84,01
Población de 75 años y más	85	7,00	990	11,68
Población extranjera	s.d.	s.d.	s.d.	s.d.
Población extranjera menor de 15 años	s.d.	s.d.	s.d.	s.d.
Hogares (2011)				
Hogares	410		3.225	
Hogares unipersonales de mayores de 65 años	30	7,32	475	14,73
Hogares con un adulto y uno o más menores	10	2,44	85	2,64
Nivel educativo y situación laboral (2011)				
Población sin estudios	155	14,76	1.445	20,29
Población activa de 16 años o más	640	52,67	4.165	49,14
Población parada 16 años o más	215	33,59	1.630	39,14
Población activa de 16 a 29 años	130	52,00	860	64,18
Población parada de 16 a 29 años	50	38,46	s.d.	s.d.
Población ocupada	425	34,98	2.535	29,91
Población ocupada con carácter eventual	15	3,53	25	0,99
Población ocupada no cualificada	35	8,24	465	18,34
Edificación y vivienda (2011)				
Viviendas familiares	455		3.610	
Viviendas principales	410	90,11	3.225	89,34
Viviendas secundarias	30	6,59	120	3,32
Viviendas vacías	15	3,30	265	7,34
Viviendas unifamiliares (5)	0	0,00	0	0,00
Viviendas en edificios de vivienda plurifamiliar (6)	455	100,00	3.590	99,45
Viviendas con superficie menor de 30m ²	0	0,00	10	0,28
Viviendas sin cuarto de aseo con inodoro	0	0,00	15	0,42
Viviendas sin baño o ducha	0	0,00	15	0,42
Viviendas en edificios en estado ruinoso, malo o deficiente	10	2,20	280	7,76
Viviendas en edificios anteriores a 1940	0	0,00	s.d.	s.d.
Viviendas en edificios de 4 o más plantas	410	90,11	3.455	95,71
Viv. ppls. en edificios de 4 plantas o más sin ascensor	115	28,05	s.d.	s.d.
Viviendas principales con calefacción individual	s.d.	s.d.	s.d.	s.d.
Viviendas principales con calefacción colectiva	s.d.	s.d.	s.d.	s.d.
Viviendas principales sin calefacción	s.d.	s.d.	s.d.	s.d.
Superficie media útil por habitante (m ²)	31,83		33,01	

DATOS SOCIODEMOGRÁFICOS. Sección censal: 1402105022 AEV: 14021020

	Sección censal		AEV	
	Valores absolutos	%	Valores absolutos	%
Población (2011)				
Población total	980		8.475	
Población menor de 15 años	130	13,27	1.355	15,99
Población de 16 a 29 años	180	18,37	1.340	15,81
Población de 16 años y más	850	86,73	7.120	84,01
Población de 75 años y más	155	15,82	990	11,68
Población extranjera	s.d.	s.d.	s.d.	s.d.
Población extranjera menor de 15 años	s.d.	s.d.	s.d.	s.d.
Hogares (2011)				
Hogares	385		3.225	
Hogares unipersonales de mayores de 65 años	95	24,68	475	14,73
Hogares con un adulto y uno o más menores	0	0,00	85	2,64
Nivel educativo y situación laboral (2011)				
Población sin estudios	190	22,35	1.445	20,29
Población activa de 16 años o más	545	55,61	4.165	49,14
Población parada 16 años o más	240	44,04	1.630	39,14
Población activa de 16 a 29 años	145	80,56	860	64,18
Población parada de 16 a 29 años	s.d.	s.d.	s.d.	s.d.
Población ocupada	305	31,12	2.535	29,91
Población ocupada con carácter eventual	0	0,00	25	0,99
Población ocupada no cualificada	60	19,67	465	18,34
Edificación y vivienda (2011)				
Viviendas familiares	505		3.610	
Viviendas principales	385	76,24	3.225	89,34
Viviendas secundarias	15	2,97	120	3,32
Viviendas vacías	105	20,79	265	7,34
Viviendas unifamiliares (5)	0	0,00	0	0,00
Viviendas en edificios de vivienda plurifamiliar (6)	505	100,00	3.590	99,45
Viviendas con superficie menor de 30m ²	0	0,00	10	0,28
Viviendas sin cuarto de aseo con inodoro	15	3,90	15	0,42
Viviendas sin baño o ducha	0	0,00	15	0,42
Viviendas en edificios en estado ruinoso, malo o deficiente	0	0,00	280	7,76
Viviendas en edificios anteriores a 1940	0	0,00	s.d.	s.d.
Viviendas en edificios de 4 o más plantas	505	100,00	3.455	95,71
Viv. ppls. en edificios de 4 plantas o más sin ascensor	s.d.	s.d.	s.d.	s.d.
Viviendas principales con calefacción individual	s.d.	s.d.	s.d.	s.d.
Viviendas principales con calefacción colectiva	s.d.	s.d.	s.d.	s.d.
Viviendas principales sin calefacción	s.d.	s.d.	s.d.	s.d.
Superficie media útil por habitante (m ²)	38,65		33,01	

INDICADORES DE VULNERABILIDAD AEV: 14021020

	AEV	Municipio	Comunidad Autónoma	España
Vulnerabilidad sociodemográfica				
% de población de 75 años y más años	11,68	8,14	7,32	8,71
% de hogares unipersonales de mayores de 65 años	14,73	9,74	8,65	9,45
% de hogares con un adulto y uno o más menores	2,64	5,88	5,21	4,83
% de población extranjera (7)	s.d.	2,70	7,88	11,26
% de población extranjera menor de 15 años (8)	s.d.	2,13	2,13	12,30
Vulnerabilidad socioeconómica				
% de población en paro (IBVU)	39,14	33,58	38,89	29,64
% de población juvenil en paro (9)	s.d.	51,22	53,55	44,81
% de ocupados eventuales	0,99	0,40	26,49	19,35
% de ocupados no cualificados	18,34	9,28	13,54	11,03
% de población sin estudios (IBVU)	20,29	11,98	14,83	10,92
Vulnerabilidad residencial				
% de viviendas con una superficie menor de 30 m ²	0,28	0,38	0,27	0,28
Superficie media útil por habitante (m ²)	33,01	41,86	57,18	51,82
% de viviendas sin cuarto de aseo con inodoro	0,42	0,62	0,58	0,41
% de viviendas sin baño o ducha	0,42	0,30	0,58	0,37
% de viviendas en estado ruinoso, malo o deficiente (IBVU)	7,76	9,29	6,38	6,99
% de viviendas en edificios anteriores a 1940	s.d.	3,37	8,70	13,20
% de viv. ppales. en edificios de 4 o más plantas sin ascensor	s.d.	65,32	26,84	25,50
% de viviendas principales sin calefacción	s.d.	36,74	75,16	43,14

Definiciones y Síntesis Metodológica

ESTE CATÁLOGO REFERIDO A 2011 SÓLO IDENTIFICA ÁREAS ESTADÍSTICAS VULNERABLES (AEV), NO BARRIOS VULNERABLES

ÁREA ESTADÍSTICA VULNERABLE (AEV):

Agrupación de secciones censales colindantes y de cierta homogeneidad urbanística, de entre 3.500 y 15.000 habitantes en las que, al menos, uno de los tres Indicadores Básicos de Vulnerabilidad Urbana (IBVU Estudios, IBVU Vivienda o IBVU Paro) del conjunto supera el valor establecido como referencia de vulnerabilidad.

- IBVU Estudios: Porcentaje de población analfabeta y sin estudios de 16 años o más, sobre el total de población de 16 años o más. Valor de referencia de vulnerabilidad (2011): 16,38%.

- IBVU Vivienda: Porcentaje de viviendas familiares (principales, secundarias, vacías) en edificios en estado ruinoso, malo o deficiente, sobre el total de viviendas familiares (principales, secundarias, vacías). Valor de referencia de vulnerabilidad (2011): 17,50 %.

- IBVU Paro: Porcentaje de la población de 16 años o más en situación de paro, respecto al total de población activa de 16 años o más. Valor de referencia de vulnerabilidad (2011): 42,33 %.

Las Áreas Estadísticas Vulnerables (AEV) son el resultado de un análisis detallado de los tres Indicadores Básicos de Vulnerabilidad Urbana (IBVU) sobre las secciones censales, realizado en gabinete, teniendo en cuenta el soporte urbano real, y por tanto definiendo continuidades, delimitando barreras y realizando, dentro de lo que permite la fotografía aérea, un primer análisis de la homogeneidad morfológica de los espacios.

BARRIO VULNERABLE (BV) (Sólo 2001):

Se entiende por Barrio Vulnerable (BV) un conjunto urbano de cierta homogeneidad y continuidad urbanística, delimitado partiendo siempre de un Área Estadística Vulnerable (AEV), pero perfilando esta delimitación estadística en base a los 3 IBVU mencionados desde el punto de vista urbanístico, buscando por tanto una mayor correspondencia con los tejidos morfológicos de las ciudades. La delimitación de Barrios Vulnerables se realizó sólo en el Catálogo de 2001, partiendo de las Áreas Estadísticas Vulnerables previamente identificadas en 2001, perfilando su delimitación con trabajo de campo y la información aportada por los técnicos municipales contactados en cada Ayuntamiento, quedando definida la delimitación de cada BV en función de estos datos. El Catálogo de 2001 incluía, para cada uno de estos BV una "Descripción Urbanística", que trataba de reflejar su realidad actual tanto urbana como social.

El presente Catálogo de 2011 sólo contempla la delimitación de AEV de 2011, sin que se haya realizado la delimitación de BV ni las correspondientes fichas de "Descripción Urbanística" de 2011. No obstante, y para comparar la evolución de los BV identificados en 2001, en la ficha de cada AEV de 2011 se recoge la delimitación de BV de 2001, si hubiera coincidencia aproximada.

SÍNTESIS METODOLÓGICA (2011):

El cuerpo de estudio del Catálogo de Barrios Vulnerables de 2011 sigue el criterio establecido en los Catálogos anteriores: centrándose en los municipios mayores de 50.000 habitantes y capitales de provincia. De este modo, el ámbito de análisis del Catálogo de 2011 cuenta con un total de 147 ciudades, 8 más que en el Catálogo de 2001 y 30 más que en el Catálogo de 1991.

Los trabajos del Catálogo de 2011, siguen la misma metodología que los de 1991, 2001, y 2006, con la única particularidad de que sólo identifican las Áreas Estadísticas Vulnerables, sin realizar el análisis urbanístico detallado que permitía identificar a partir de ellas los Barrios Vulnerables.

Para su desarrollo se ha partido del análisis de la evolución de los Barrios Vulnerables identificados en 2001, viendo primero si seguían o no siendo vulnerables en el año 2011. Posteriormente, se han identificado las nuevas Áreas Estadísticas Vulnerables no coincidentes con Barrios Vulnerables identificados en el Catálogo de 2001, incluyendo también las ciudades que no contaban con Barrios Vulnerables en 2001.

Una vez identificadas las secciones censales que, en cada una de las fechas de estudio, superan los umbrales de referencia (para uno o varios de los 3 Indicadores Básicos de Vulnerabilidad Urbana IBVU), se procede a agrupar estas secciones en Áreas Estadísticas Vulnerables (AEV).

La metodología detallada completa puede consultarse en:

http://www.fomento.gob.es/MFOM.BarriosVulnerables/static/adjunto/Sintesis_metodologica_general_catalogo_bbv.pdf

NOTAS:

- (5) Viviendas Unifamiliares: Número de viviendas en edificios con uso predominantemente residencial que sólo tienen una vivienda.
- (6) Viviendas en edificios de Vivienda Plurifamiliar: Número de viviendas en edificios con uso predominantemente residencial que tienen más un inmueble. (El Censo de 2011 define Inmueble como: Unidad operativa usada en el cuaderno de recorrido del agente censal, que corresponde, según su uso, a una vivienda o un local. Cada inmueble se corresponde con una combinación diferente de los valores de planta y puerta).
- (7) Porcentaje de Población Extranjera: Porcentaje de personas de nacionalidad extranjera, respecto al total de población. (%)
- (8) Porcentaje de Población Extranjera menor de 15 años: Porcentaje de menores de 15 años de edad con nacionalidad extranjera, respecto al total de población menor de 15 años. (%)
- (9) Porcentaje de Población juvenil en paro: Porcentaje de la población de 16 a 29 años en situación de paro respecto al total de población activa de 16 a 29 años. (%)