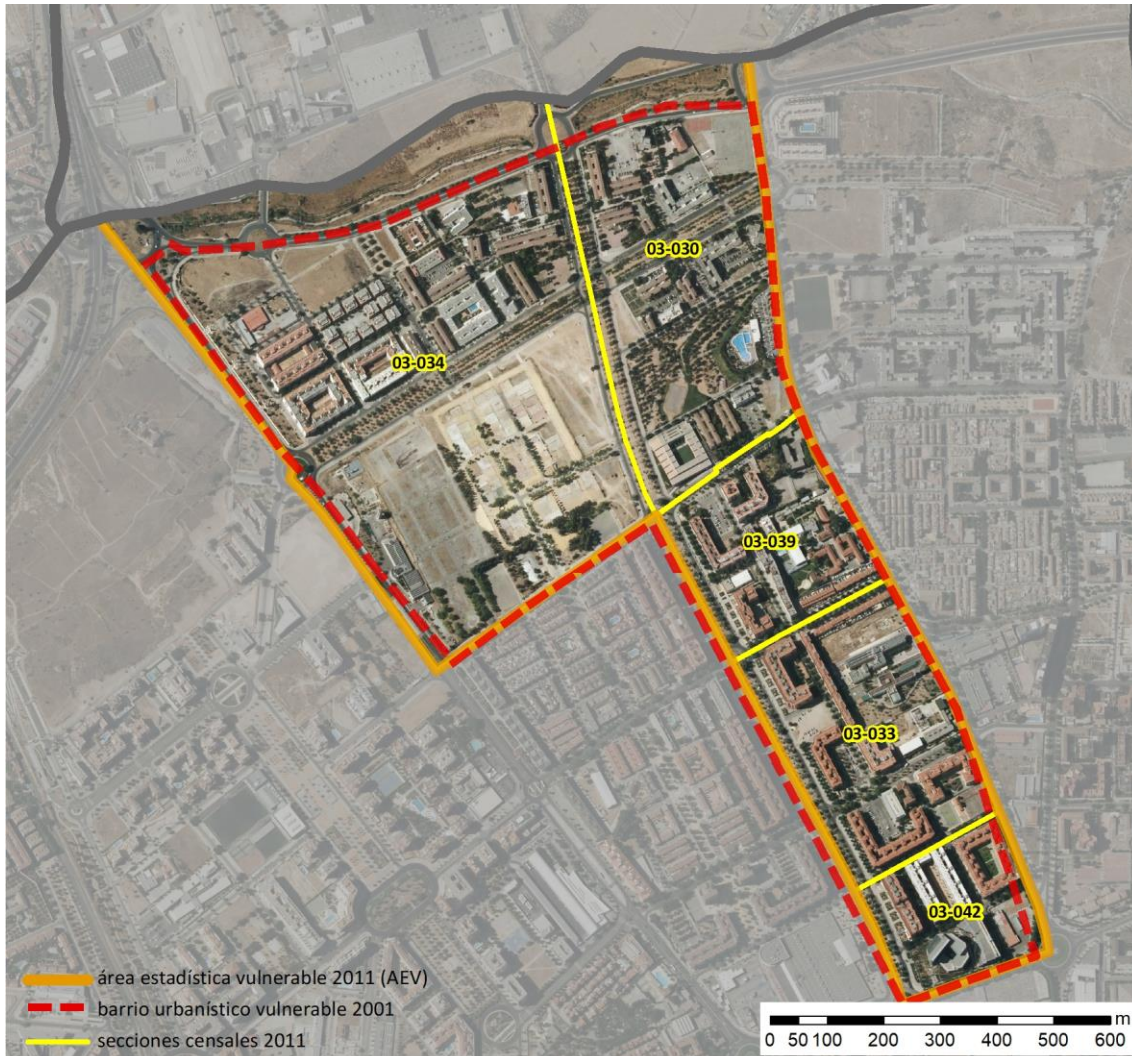


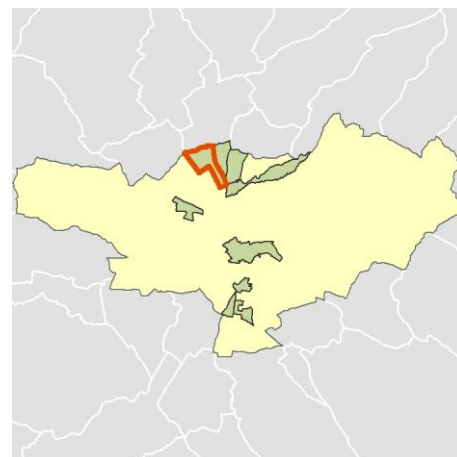
## Ficha AEV (Área Estadística Vulnerable): 18087001



Localización en detalle del AEV

### Datos básicos

Población del AEV	8.190
Viviendas	4.065
Densidad población (pob/Km <sup>2</sup> )	7.676,23
Densidad vivienda (Viv/Ha)	38,10
Superficie (Ha)	106,69
Nº de secciones censales del AEV	5



Localización del AEV dentro del término municipal

### Indicadores básicos de vulnerabilidad (IBVU)

	Valor del AEV	Valor de referencia de vulnerabilidad <sup>(1)</sup>
<b>IBVU Estudios</b> <sup>(2)</sup>	<b>8,35 %</b>	16,38 %
<b>IBVU Viviendas</b> <sup>(3)</sup>	<b>11,81 %</b>	17,50 %
<b>IBVU Paro</b> <sup>(4)</sup>	<b>44,20 %</b>	42,33 %

(1) Valor que se ha tomado como referencia de vulnerabilidad para cada IBVU.

(2) IBVU Estudios: Porcentaje de población analfabeta y sin estudios de 16 años o más, sobre el total de población de 16 años o más.

(3) IBVU Vivienda: Porcentaje de viviendas familiares en edificios en estado ruinoso, malo o deficiente, sobre el total de viviendas familiares.

(4) IBVU Paro: Porcentaje de la población de 16 años o más en situación de paro, respecto al total de población activa de 16 años o más.

DATOS SOCIODEMOGRÁFICOS. Sección censal: 1808703030 AEV: 18087001

Población (2011)	Sección censal		AEV	
	Valores absolutos	%	Valores absolutos	%
Población total	975		8.190	
Población menor de 15 años	250	25,64	2.310	28,21
Población de 16 a 29 años	140	14,36	1.460	17,83
Población de 16 años y más	730	74,87	5.870	71,67
Población de 75 años y más	0	0,00	150	1,83
Población extranjera	s.d.	s.d.	s.d.	s.d.
Población extranjera menor de 15 años	s.d.	s.d.	s.d.	s.d.
<b>Hogares (2011)</b>				
Hogares	385		3.180	
Hogares unipersonales de mayores de 65 años	60	15,58	220	6,92
Hogares con un adulto y uno o más menores	35	9,09	470	14,78
<b>Nivel educativo y situación laboral (2011)</b>				
Población sin estudios	140	19,18	490	8,35
Población activa de 16 años o más	525	53,85	4.310	52,63
Población parada 16 años o más	265	50,48	1.905	44,20
Población activa de 16 a 29 años	110	78,57	1.005	68,84
Población parada de 16 a 29 años	s.d.	s.d.	s.d.	s.d.
Población ocupada	260	26,67	2.405	29,37
Población ocupada con carácter eventual	0	0,00	10	0,42
Población ocupada no cualificada	105	40,38	570	23,70
<b>Edificación y vivienda (2011)</b>				
Viviendas familiares	395		4.065	
Viviendas principales	385	97,47	3.180	78,23
Viviendas secundarias	s.d.	s.d.	s.d.	s.d.
Viviendas vacías	s.d.	s.d.	s.d.	s.d.
Viviendas unifamiliares (5)	0	0,00	70	1,72
Viviendas en edificios de vivienda plurifamiliar (6)	395	100,00	3.995	98,28
Viviendas con superficie menor de 30m <sup>2</sup>	0	0,00	0	0,00
Viviendas sin cuarto de aseo con inodoro	0	0,00	0	0,00
Viviendas sin baño o ducha	0	0,00	0	0,00
Viviendas en edificios en estado ruinoso, malo o deficiente	0	0,00	480	11,81
Viviendas en edificios anteriores a 1940	0	0,00	0	0,00
Viviendas en edificios de 4 o más plantas	395	100,00	3.515	86,47
Viv. ppls. en edificios de 4 plantas o más sin ascensor	0	0,00	385	12,11
Viviendas principales con calefacción individual	s.d.	s.d.	s.d.	s.d.
Viviendas principales con calefacción colectiva	s.d.	s.d.	s.d.	s.d.
Viviendas principales sin calefacción	s.d.	s.d.	s.d.	s.d.
Superficie media útil por habitante (m <sup>2</sup> )	28,36		36,23	

DATOS SOCIODEMOGRÁFICOS. Sección censal: **1808703033** AEV: **18087001**

	Sección censal		AEV	
	Valores absolutos	%	Valores absolutos	%
<b>Población (2011)</b>				
Población total	1.595		8.190	
Población menor de 15 años	230	14,42	2.310	28,21
Población de 16 a 29 años	340	21,32	1.460	17,83
Población de 16 años y más	1.360	85,27	5.870	71,67
Población de 75 años y más	90	5,64	150	1,83
Población extranjera	90	5,64	s.d.	s.d.
Población extranjera menor de 15 años	45	19,57	s.d.	s.d.
<b>Hogares (2011)</b>				
Hogares	640		3.180	
Hogares unipersonales de mayores de 65 años	10	1,56	220	6,92
Hogares con un adulto y uno o más menores	80	12,50	470	14,78
<b>Nivel educativo y situación laboral (2011)</b>				
Población sin estudios	80	5,88	490	8,35
Población activa de 16 años o más	860	53,92	4.310	52,63
Población parada 16 años o más	275	31,98	1.905	44,20
Población activa de 16 a 29 años	145	42,65	1.005	68,84
Población parada de 16 a 29 años	s.d.	s.d.	s.d.	s.d.
Población ocupada	585	36,68	2.405	29,37
Población ocupada con carácter eventual	10	1,71	10	0,42
Población ocupada no cualificada	120	20,51	570	23,70
<b>Edificación y vivienda (2011)</b>				
Viviendas familiares	895		4.065	
Viviendas principales	640	71,51	3.180	78,23
Viviendas secundarias	145	16,20	s.d.	s.d.
Viviendas vacías	110	12,29	s.d.	s.d.
Viviendas unifamiliares (5)	40	4,47	70	1,72
Viviendas en edificios de vivienda plurifamiliar (6)	855	95,53	3.995	98,28
Viviendas con superficie menor de 30m <sup>2</sup>	0	0,00	0	0,00
Viviendas sin cuarto de aseo con inodoro	0	0,00	0	0,00
Viviendas sin baño o ducha	0	0,00	0	0,00
Viviendas en edificios en estado ruinoso, malo o deficiente	0	0,00	480	11,81
Viviendas en edificios anteriores a 1940	0	0,00	0	0,00
Viviendas en edificios de 4 o más plantas	600	67,04	3.515	86,47
Viv. ppls. en edificios de 4 plantas o más sin ascensor	0	0,00	385	12,11
Viviendas principales con calefacción individual	340	53,13	s.d.	s.d.
Viviendas principales con calefacción colectiva	305	47,66	s.d.	s.d.
Viviendas principales sin calefacción	s.d.	s.d.	s.d.	s.d.
Superficie media útil por habitante (m <sup>2</sup> )	44,89		36,23	

DATOS SOCIODEMOGRÁFICOS. Sección censal: 1808703034 AEV: 18087001

	Sección censal		AEV	
	Valores absolutos	%	Valores absolutos	%
<b>Población (2011)</b>				
Población total	3.455		8.190	
Población menor de 15 años	1.270	36,76	2.310	28,21
Población de 16 a 29 años	665	19,25	1.460	17,83
Población de 16 años y más	2.180	63,10	5.870	71,67
Población de 75 años y más	0	0,00	150	1,83
Población extranjera	645	18,67	s.d.	s.d.
Población extranjera menor de 15 años	155	12,20	s.d.	s.d.
<b>Hogares (2011)</b>				
Hogares	1.280		3.180	
Hogares unipersonales de mayores de 65 años	85	6,64	220	6,92
Hogares con un adulto y uno o más menores	220	17,19	470	14,78
<b>Nivel educativo y situación laboral (2011)</b>				
Población sin estudios	145	6,65	490	8,35
Población activa de 16 años o más	1.640	47,47	4.310	52,63
Población parada 16 años o más	770	46,95	1.905	44,20
Población activa de 16 a 29 años	525	78,95	1.005	68,84
Población parada de 16 a 29 años	265	50,48	s.d.	s.d.
Población ocupada	870	25,18	2.405	29,37
Población ocupada con carácter eventual	0	0,00	10	0,42
Población ocupada no cualificada	210	24,14	570	23,70
<b>Edificación y vivienda (2011)</b>				
Viviendas familiares	1.475		4.065	
Viviendas principales	1.280	86,78	3.180	78,23
Viviendas secundarias	135	9,15	s.d.	s.d.
Viviendas vacías	60	4,07	s.d.	s.d.
Viviendas unifamiliares (5)	0	0,00	70	1,72
Viviendas en edificios de vivienda plurifamiliar (6)	1.475	100,00	3.995	98,28
Viviendas con superficie menor de 30m <sup>2</sup>	0	0,00	0	0,00
Viviendas sin cuarto de aseo con inodoro	0	0,00	0	0,00
Viviendas sin baño o ducha	0	0,00	0	0,00
Viviendas en edificios en estado ruinoso, malo o deficiente	385	26,10	480	11,81
Viviendas en edificios anteriores a 1940	0	0,00	0	0,00
Viviendas en edificios de 4 o más plantas	1.475	100,00	3.515	86,47
Viv. ppls. en edificios de 4 plantas o más sin ascensor	275	21,48	385	12,11
Viviendas principales con calefacción individual	445	34,77	s.d.	s.d.
Viviendas principales con calefacción colectiva	s.d.	s.d.	s.d.	s.d.
Viviendas principales sin calefacción	205	0,00	s.d.	s.d.
Superficie media útil por habitante (m <sup>2</sup> )	27,75		36,23	

DATOS SOCIODEMOGRÁFICOS. Sección censal: 1808703039 AEV: 18087001

	Sección censal		AEV	
	Valores absolutos	%	Valores absolutos	%
<b>Población (2011)</b>				
Población total	840		8.190	
Población menor de 15 años	210	25,00	2.310	28,21
Población de 16 a 29 años	125	14,88	1.460	17,83
Población de 16 años y más	630	75,00	5.870	71,67
Población de 75 años y más	0	0,00	150	1,83
Población extranjera	35	4,17	s.d.	s.d.
Población extranjera menor de 15 años	s.d.	s.d.	s.d.	s.d.
<b>Hogares (2011)</b>				
Hogares	330		3.180	
Hogares unipersonales de mayores de 65 años	0	0,00	220	6,92
Hogares con un adulto y uno o más menores	30	9,09	470	14,78
<b>Nivel educativo y situación laboral (2011)</b>				
Población sin estudios	60	9,45	490	8,35
Población activa de 16 años o más	545	64,88	4.310	52,63
Población parada 16 años o más	240	44,04	1.905	44,20
Población activa de 16 a 29 años	100	80,00	1.005	68,84
Población parada de 16 a 29 años	s.d.	s.d.	s.d.	s.d.
Población ocupada	305	36,31	2.405	29,37
Población ocupada con carácter eventual	0	0,00	10	0,42
Población ocupada no cualificada	85	27,87	570	23,70
<b>Edificación y vivienda (2011)</b>				
Viviendas familiares	530		4.065	
Viviendas principales	330	62,26	3.180	78,23
Viviendas secundarias	40	7,55	s.d.	s.d.
Viviendas vacías	165	31,13	s.d.	s.d.
Viviendas unifamiliares (5)	30	5,66	70	1,72
Viviendas en edificios de vivienda plurifamiliar (6)	500	94,34	3.995	98,28
Viviendas con superficie menor de 30m <sup>2</sup>	0	0,00	0	0,00
Viviendas sin cuarto de aseo con inodoro	0	0,00	0	0,00
Viviendas sin baño o ducha	0	0,00	0	0,00
Viviendas en edificios en estado ruinoso, malo o deficiente	95	17,92	480	11,81
Viviendas en edificios anteriores a 1940	0	0,00	0	0,00
Viviendas en edificios de 4 o más plantas	500	94,34	3.515	86,47
Viv. ppls. en edificios de 4 plantas o más sin ascensor	110	33,33	385	12,11
Viviendas principales con calefacción individual	165	50,00	s.d.	s.d.
Viviendas principales con calefacción colectiva	s.d.	s.d.	s.d.	s.d.
Viviendas principales sin calefacción	s.d.	s.d.	s.d.	s.d.
Superficie media útil por habitante (m <sup>2</sup> )	47,32		36,23	

DATOS SOCIODEMOGRÁFICOS. Sección censal: **1808703042** AEV: **18087001**

	Sección censal		AEV	
	Valores absolutos	%	Valores absolutos	%
<b>Población (2011)</b>				
Población total	1.325		8.190	
Población menor de 15 años	350	26,42	2.310	28,21
Población de 16 a 29 años	190	14,34	1.460	17,83
Población de 16 años y más	970	73,21	5.870	71,67
Población de 75 años y más	60	4,53	150	1,83
Población extranjera	s.d.	s.d.	s.d.	s.d.
Población extranjera menor de 15 años	s.d.	s.d.	s.d.	s.d.
<b>Hogares (2011)</b>				
Hogares	545		3.180	
Hogares unipersonales de mayores de 65 años	65	11,93	220	6,92
Hogares con un adulto y uno o más menores	105	19,27	470	14,78
<b>Nivel educativo y situación laboral (2011)</b>				
Población sin estudios	65	6,70	490	8,35
Población activa de 16 años o más	740	55,85	4.310	52,63
Población parada 16 años o más	355	47,97	1.905	44,20
Población activa de 16 a 29 años	125	65,79	1.005	68,84
Población parada de 16 a 29 años	s.d.	s.d.	s.d.	s.d.
Población ocupada	385	29,06	2.405	29,37
Población ocupada con carácter eventual	0	0,00	10	0,42
Población ocupada no cualificada	50	12,99	570	23,70
<b>Edificación y vivienda (2011)</b>				
Viviendas familiares	770		4.065	
Viviendas principales	545	70,78	3.180	78,23
Viviendas secundarias	40	5,19	s.d.	s.d.
Viviendas vacías	185	24,03	s.d.	s.d.
Viviendas unifamiliares (5)	0	0,00	70	1,72
Viviendas en edificios de vivienda plurifamiliar (6)	770	100,00	3.995	98,28
Viviendas con superficie menor de 30m <sup>2</sup>	0	0,00	0	0,00
Viviendas sin cuarto de aseo con inodoro	0	0,00	0	0,00
Viviendas sin baño o ducha	0	0,00	0	0,00
Viviendas en edificios en estado ruinoso, malo o deficiente	0	0,00	480	11,81
Viviendas en edificios anteriores a 1940	0	0,00	0	0,00
Viviendas en edificios de 4 o más plantas	545	70,78	3.515	86,47
Viv. ppls. en edificios de 4 plantas o más sin ascensor	0	0,00	385	12,11
Viviendas principales con calefacción individual	360	66,06	s.d.	s.d.
Viviendas principales con calefacción colectiva	185	33,94	s.d.	s.d.
Viviendas principales sin calefacción	s.d.	s.d.	s.d.	s.d.
Superficie media útil por habitante (m <sup>2</sup> )	43,58		36,23	

INDICADORES DE VULNERABILIDAD AEV: 18087001

	AEV	Municipio	Comunidad Autónoma	España
<b>Vulnerabilidad sociodemográfica</b>				
% de población de 75 años y más años	1,83	9,52	7,32	8,71
% de hogares unipersonales de mayores de 65 años	6,92	11,91	8,65	9,45
% de hogares con un adulto y uno o más menores	14,78	6,26	5,21	4,83
% de población extranjera (7)	s.d.	7,03	7,88	11,26
% de población extranjera menor de 15 años (8)	s.d.	5,80	5,80	12,30
<b>Vulnerabilidad socioeconómica</b>				
% de población en paro (IBVU)	44,20	31,45	38,89	29,64
% de población juvenil en paro (9)	s.d.	53,52	53,55	44,81
% de ocupados eventuales	0,42	0,76	26,49	19,35
% de ocupados no cualificados	23,70	7,79	13,54	11,03
% de población sin estudios (IBVU)	8,35	9,22	14,83	10,92
<b>Vulnerabilidad residencial</b>				
% de viviendas con una superficie menor de 30 m <sup>2</sup>	0,00	0,10	0,27	0,28
Superficie media útil por habitante (m <sup>2</sup> )	36,23	57,59	57,18	51,82
% de viviendas sin cuarto de aseo con inodoro	0,00	0,46	0,58	0,41
% de viviendas sin baño o ducha	0,00	0,27	0,58	0,37
% de viviendas en estado ruinoso, malo o deficiente (IBVU)	11,81	8,35	6,38	6,99
% de viviendas en edificios anteriores a 1940	0,00	3,69	8,70	13,20
% de viv. ppales. en edificios de 4 o más plantas sin ascensor	12,11	41,41	26,84	25,50
% de viviendas principales sin calefacción	s.d.	13,00	75,16	43,14

## Definiciones y Síntesis Metodológica

ESTE CATÁLOGO REFERIDO A 2011 SÓLO IDENTIFICA ÁREAS ESTADÍSTICAS VULNERABLES (AEV), NO BARRIOS VULNERABLES

### ÁREA ESTADÍSTICA VULNERABLE (AEV):

Agrupación de secciones censales colindantes y de cierta homogeneidad urbanística, de entre 3.500 y 15.000 habitantes en las que, al menos, uno de los tres Indicadores Básicos de Vulnerabilidad Urbana (IBVU Estudios, IBVU Vivienda o IBVU Paro) del conjunto supera el valor establecido como referencia de vulnerabilidad.

- IBVU Estudios: Porcentaje de población analfabeta y sin estudios de 16 años o más, sobre el total de población de 16 años o más. Valor de referencia de vulnerabilidad (2011): 16,38%.

- IBVU Vivienda: Porcentaje de viviendas familiares (principales, secundarias, vacías) en edificios en estado en estado ruinoso, malo o deficiente, sobre el total de viviendas familiares (principales, secundarias, vacías). Valor de referencia de vulnerabilidad (2011): 17,50 %.

- IBVU Paro: Porcentaje de la población de 16 años o más en situación de paro, respecto al total de población activa de 16 años o más. Valor de referencia de vulnerabilidad (2011): 42,33 %.

Las Áreas Estadísticas Vulnerables (AEV) son el resultado de un análisis detallado de los tres Indicadores Básicos de Vulnerabilidad Urbana (IBVU) sobre las secciones censales, realizado en gabinete, teniendo en cuenta el soporte urbano real, y por tanto definiendo continuidades, delimitando barreras y realizando, dentro de lo que permite la fotografía aérea, un primer análisis de la homogeneidad morfológica de los espacios.

### BARRIO VULNERABLE (BV) (Sólo 2001):

Se entiende por Barrio Vulnerable (BV) un conjunto urbano de cierta homogeneidad y continuidad urbanística, delimitado partiendo siempre de un Área Estadística Vulnerable (AEV), pero perfilando esta delimitación estadística en base a los 3 IBVU mencionados desde el punto de vista urbanístico, buscando por tanto una mayor correspondencia con los tejidos morfológicos de las ciudades. La delimitación de Barrios Vulnerables se realizó sólo en el Catálogo de 2001, partiendo de las Áreas Estadísticas Vulnerables previamente identificadas en 2001, perfilando su delimitación con trabajo de campo y la información aportada por los técnicos municipales contactados en cada Ayuntamiento, quedando definida la delimitación de cada BV en función de estos datos. El Catálogo de 2001 incluía, para cada uno de estos BV una "Descripción Urbanística", que trataba de reflejar su realidad actual tanto urbana como social.

El presente Catálogo de 2011 sólo contempla la delimitación de AEV de 2011, sin que se haya realizado la delimitación de BV ni las correspondientes fichas de "Descripción Urbanística" de 2011. No obstante, y para comparar la evolución de los BV identificados en 2001, en la ficha de cada AEV de 2011 se recoge la delimitación de BV de 2001, si hubiera coincidencia aproximada.

### SÍNTESIS METODOLÓGICA (2011):

El cuerpo de estudio del Catálogo de Barrios Vulnerables de 2011 sigue el criterio establecido en los Catálogos anteriores: centrándose en los municipios mayores de 50.000 habitantes y capitales de provincia. De este modo, el ámbito de análisis del Catálogo de 2011 cuenta con un total de 147 ciudades, 8 más que en el Catálogo de 2001 y 30 más que en el Catálogo de 1991.

Los trabajos del Catálogo de 2011, siguen la misma metodología que los de 1991, 2001, y 2006, con la única particularidad de que sólo identifican las Áreas Estadísticas Vulnerables, sin realizar el análisis urbanístico detallado que permitía identificar a partir de ellas los Barrios Vulnerables.

Para su desarrollo se ha partido del análisis de la evolución de los Barrios Vulnerables identificados en 2001, viendo primero si seguían o no siendo vulnerables en el año 2011. Posteriormente, se han identificado las nuevas Áreas Estadísticas Vulnerables no coincidentes con Barrios Vulnerables identificados en el Catálogo de 2001, incluyendo también las ciudades que no contaban con Barrios Vulnerables en 2001.

Una vez identificadas las secciones censales que, en cada una de las fechas de estudio, superan los umbrales de referencia (para uno o varios de los 3 Indicadores Básicos de Vulnerabilidad Urbana IBVU), se procede a agrupar estas secciones en Áreas Estadísticas Vulnerables (AEV).

La metodología detallada completa puede consultarse en:

[http://www.fomento.gob.es/MFOM.BarriosVulnerables/static/adjunto/Sintesis\\_metodologica\\_general\\_catalogo\\_bbv.pdf](http://www.fomento.gob.es/MFOM.BarriosVulnerables/static/adjunto/Sintesis_metodologica_general_catalogo_bbv.pdf)

### NOTAS:

- (5) Viviendas Unifamiliares: Número de viviendas en edificios con uso predominantemente residencial que sólo tienen una vivienda.
- (6) Viviendas en edificios de Vivienda Plurifamiliar: Número de viviendas en edificios con uso predominantemente residencial que tienen más un inmueble. (El Censo de 2011 define Inmueble como: Unidad operativa usada en el cuaderno de recorrido del agente censal, que corresponde, según su uso, a una vivienda o un local. Cada inmueble se corresponde con una combinación diferente de los valores de planta y puerta).
- (7) Porcentaje de Población Extranjera: Porcentaje de personas de nacionalidad extranjera, respecto al total de población. (%)
- (8) Porcentaje de Población Extranjera menor de 15 años: Porcentaje de menores de 15 años de edad con nacionalidad extranjera, respecto al total de población menor de 15 años. (%)
- (9) Porcentaje de Población juvenil en paro: Porcentaje de la población de 16 a 29 años en situación de paro respecto al total de población activa de 16 a 29 años. (%)