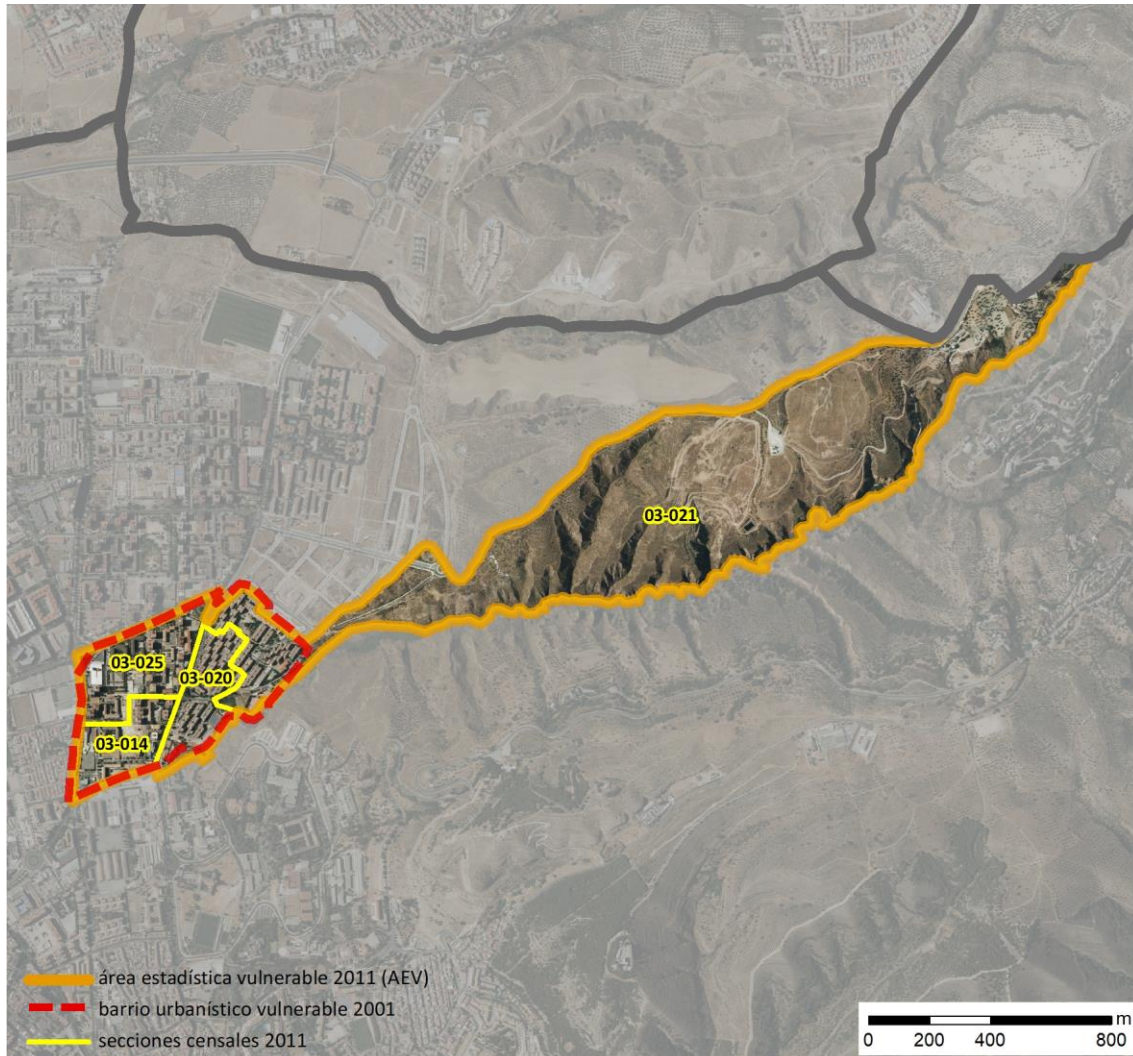


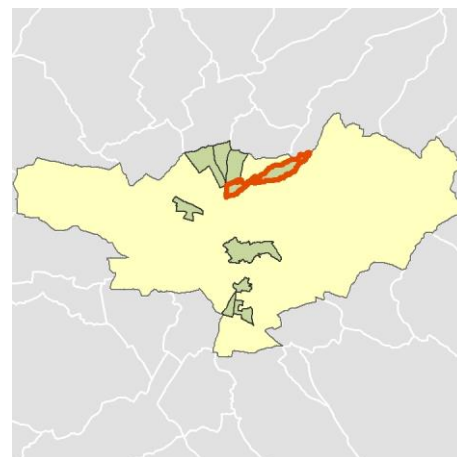
Ficha AEV (Área Estadística Vulnerable): 18087004



Localización en detalle del AEV

Datos básicos

Población del AEV	5.475
Viviendas	2.860
Densidad población (pob/Km ²)	4.500,38
Densidad vivienda (Viv/Ha)	23,51
Superficie (Ha)	121,66
Nº de secciones censales del AEV	4



Localización del AEV dentro del término municipal

Indicadores básicos de vulnerabilidad (IBVU)

	Valor del AEV	Valor de referencia de vulnerabilidad ⁽¹⁾
IBVU Estudios ⁽²⁾	17,95 %	16,38 %
IBVU Viviendas ⁽³⁾	1,75 %	17,50 %
IBVU Paro ⁽⁴⁾	40,98 %	42,33 %

(1) Valor que se ha tomado como referencia de vulnerabilidad para cada IBVU.

(2) IBVU Estudios: Porcentaje de población analfabeta y sin estudios de 16 años o más, sobre el total de población de 16 años o más.

(3) IBVU Vivienda: Porcentaje de viviendas familiares en edificios en estado ruinoso, malo o deficiente, sobre el total de viviendas familiares.

(4) IBVU Paro: Porcentaje de la población de 16 años o más en situación de paro, respecto al total de población activa de 16 años o más.

DATOS SOCIODEMOGRÁFICOS. Sección censal: 1808703014 AEV: 18087004

	Sección censal		AEV	
	Valores absolutos	%	Valores absolutos	%
Población (2011)				
Población total	700		5.475	
Población menor de 15 años	0	0,00	535	9,77
Población de 16 a 29 años	205	29,29	1.410	25,75
Población de 16 años y más	640	91,43	4.540	82,92
Población de 75 años y más	115	16,43	s.d.	s.d.
Población extranjera	10	1,43	1.330	24,29
Población extranjera menor de 15 años	s.d.	s.d.	s.d.	s.d.
Hogares (2011)				
Hogares	300		1.930	
Hogares unipersonales de mayores de 65 años	65	21,67	215	11,14
Hogares con un adulto y uno o más menores	0	0,00	130	6,74
Nivel educativo y situación laboral (2011)				
Población sin estudios	85	13,39	815	17,95
Población activa de 16 años o más	425	60,71	2.855	52,15
Población parada 16 años o más	180	42,35	1.170	40,98
Población activa de 16 a 29 años	190	92,68	1.115	79,08
Población parada de 16 a 29 años	s.d.	s.d.	s.d.	s.d.
Población ocupada	245	35,00	1.685	30,78
Población ocupada con carácter eventual	0	0,00	35	2,08
Población ocupada no cualificada	35	14,29	390	23,15
Edificación y vivienda (2011)				
Viviendas familiares	475		2.860	
Viviendas principales	300	63,16	1.930	67,48
Viviendas secundarias	s.d.	s.d.	s.d.	s.d.
Viviendas vacías	s.d.	s.d.	s.d.	s.d.
Viviendas unifamiliares (5)	0	0,00	15	0,52
Viviendas en edificios de vivienda plurifamiliar (6)	475	100,00	2.845	99,48
Viviendas con superficie menor de 30m ²	0	0,00	0	0,00
Viviendas sin cuarto de aseo con inodoro	0	0,00	0	0,00
Viviendas sin baño o ducha	0	0,00	0	0,00
Viviendas en edificios en estado ruinoso, malo o deficiente	0	0,00	50	1,75
Viviendas en edificios anteriores a 1940	0	0,00	0	0,00
Viviendas en edificios de 4 o más plantas	475	100,00	2.850	99,65
Viv. ppls. en edificios de 4 plantas o más sin ascensor	s.d.	s.d.	s.d.	s.d.
Viviendas principales con calefacción individual	s.d.	s.d.	s.d.	s.d.
Viviendas principales con calefacción colectiva	s.d.	s.d.	s.d.	s.d.
Viviendas principales sin calefacción	s.d.	s.d.	s.d.	s.d.
Superficie media útil por habitante (m ²)	54,29		42,44	

DATOS SOCIODEMOGRÁFICOS. Sección censal: 1808703020 AEV: 18087004

Población (2011)	Sección censal		AEV	
	Valores absolutos	%	Valores absolutos	%
Población total	2.275		5.475	
Población menor de 15 años	420	18,46	535	9,77
Población de 16 a 29 años	760	33,41	1.410	25,75
Población de 16 años y más	1.850	81,32	4.540	82,92
Población de 75 años y más	185	8,13	s.d.	s.d.
Población extranjera	895	39,34	1.330	24,29
Población extranjera menor de 15 años	195	46,43	s.d.	s.d.
Hogares (2011)				
Hogares	710		1.930	
Hogares unipersonales de mayores de 65 años	30	4,23	215	11,14
Hogares con un adulto y uno o más menores	75	10,56	130	6,74
Nivel educativo y situación laboral (2011)				
Población sin estudios	470	25,34	815	17,95
Población activa de 16 años o más	1.200	52,75	2.855	52,15
Población parada 16 años o más	475	39,58	1.170	40,98
Población activa de 16 a 29 años	675	88,82	1.115	79,08
Población parada de 16 a 29 años	315	46,67	s.d.	s.d.
Población ocupada	725	31,87	1.685	30,78
Población ocupada con carácter eventual	35	4,83	35	2,08
Población ocupada no cualificada	205	28,28	390	23,15
Edificación y vivienda (2011)				
Viviendas familiares	880		2.860	
Viviendas principales	710	80,68	1.930	67,48
Viviendas secundarias	50	5,68	s.d.	s.d.
Viviendas vacías	120	13,64	s.d.	s.d.
Viviendas unifamiliares (5)	15	1,70	15	0,52
Viviendas en edificios de vivienda plurifamiliar (6)	865	98,30	2.845	99,48
Viviendas con superficie menor de 30m ²	0	0,00	0	0,00
Viviendas sin cuarto de aseo con inodoro	0	0,00	0	0,00
Viviendas sin baño o ducha	0	0,00	0	0,00
Viviendas en edificios en estado ruinoso, malo o deficiente	50	5,68	50	1,75
Viviendas en edificios anteriores a 1940	0	0,00	0	0,00
Viviendas en edificios de 4 o más plantas	870	98,86	2.850	99,65
Viv. ppls. en edificios de 4 plantas o más sin ascensor	s.d.	s.d.	s.d.	s.d.
Viviendas principales con calefacción individual	s.d.	s.d.	s.d.	s.d.
Viviendas principales con calefacción colectiva	s.d.	s.d.	s.d.	s.d.
Viviendas principales sin calefacción	s.d.	s.d.	s.d.	s.d.
Superficie media útil por habitante (m ²)	30,95		42,44	

DATOS SOCIODEMOGRÁFICOS. Sección censal: 1808703021 AEV: 18087004

Población (2011)	Sección censal		AEV	
	Valores absolutos	%	Valores absolutos	%
Población total	1.265		5.475	
Población menor de 15 años	0	0,00	535	9,77
Población de 16 a 29 años	250	19,76	1.410	25,75
Población de 16 años y más	925	73,12	4.540	82,92
Población de 75 años y más	s.d.	s.d.	s.d.	s.d.
Población extranjera	375	29,64	1.330	24,29
Población extranjera menor de 15 años	s.d.	s.d.	s.d.	s.d.
Hogares (2011)				
Hogares	400		1.930	
Hogares unipersonales de mayores de 65 años	15	3,75	215	11,14
Hogares con un adulto y uno o más menores	25	6,25	130	6,74
Nivel educativo y situación laboral (2011)				
Población sin estudios	85	9,19	815	17,95
Población activa de 16 años o más	720	56,92	2.855	52,15
Población parada 16 años o más	265	36,81	1.170	40,98
Población activa de 16 a 29 años	180	72,00	1.115	79,08
Población parada de 16 a 29 años	95	52,78	s.d.	s.d.
Población ocupada	455	35,97	1.685	30,78
Población ocupada con carácter eventual	0	0,00	35	2,08
Población ocupada no cualificada	120	26,37	390	23,15
Edificación y vivienda (2011)				
Viviendas familiares	665		2.860	
Viviendas principales	400	60,15	1.930	67,48
Viviendas secundarias	s.d.	s.d.	s.d.	s.d.
Viviendas vacías	s.d.	s.d.	s.d.	s.d.
Viviendas unifamiliares (5)	0	0,00	15	0,52
Viviendas en edificios de vivienda plurifamiliar (6)	665	100,00	2.845	99,48
Viviendas con superficie menor de 30m ²	0	0,00	0	0,00
Viviendas sin cuarto de aseo con inodoro	0	0,00	0	0,00
Viviendas sin baño o ducha	0	0,00	0	0,00
Viviendas en edificios en estado ruinoso, malo o deficiente	0	0,00	50	1,75
Viviendas en edificios anteriores a 1940	0	0,00	0	0,00
Viviendas en edificios de 4 o más plantas	665	100,00	2.850	99,65
Viv. ppls. en edificios de 4 plantas o más sin ascensor	s.d.	s.d.	s.d.	s.d.
Viviendas principales con calefacción individual	s.d.	s.d.	s.d.	s.d.
Viviendas principales con calefacción colectiva	s.d.	s.d.	s.d.	s.d.
Viviendas principales sin calefacción	s.d.	s.d.	s.d.	s.d.
Superficie media útil por habitante (m ²)	42,06		42,44	

DATOS SOCIODEMOGRÁFICOS. Sección censal: 1808703025 AEV: 18087004

	Sección censal		AEV	
	Valores absolutos	%	Valores absolutos	%
Población (2011)				
Población total	1.235		5.475	
Población menor de 15 años	115	9,31	535	9,77
Población de 16 a 29 años	195	15,79	1.410	25,75
Población de 16 años y más	1.125	91,09	4.540	82,92
Población de 75 años y más	205	16,60	s.d.	s.d.
Población extranjera	50	4,05	1.330	24,29
Población extranjera menor de 15 años	s.d.	s.d.	s.d.	s.d.
Hogares (2011)				
Hogares	520		1.930	
Hogares unipersonales de mayores de 65 años	105	20,19	215	11,14
Hogares con un adulto y uno o más menores	30	5,77	130	6,74
Nivel educativo y situación laboral (2011)				
Población sin estudios	175	15,63	815	17,95
Población activa de 16 años o más	510	41,30	2.855	52,15
Población parada 16 años o más	250	49,02	1.170	40,98
Población activa de 16 a 29 años	70	35,90	1.115	79,08
Población parada de 16 a 29 años	70	100,00	s.d.	s.d.
Población ocupada	260	21,05	1.685	30,78
Población ocupada con carácter eventual	0	0,00	35	2,08
Población ocupada no cualificada	30	11,54	390	23,15
Edificación y vivienda (2011)				
Viviendas familiares	840		2.860	
Viviendas principales	520	61,90	1.930	67,48
Viviendas secundarias	80	9,52	s.d.	s.d.
Viviendas vacías	240	28,57	s.d.	s.d.
Viviendas unifamiliares (5)	0	0,00	15	0,52
Viviendas en edificios de vivienda plurifamiliar (6)	840	100,00	2.845	99,48
Viviendas con superficie menor de 30m ²	0	0,00	0	0,00
Viviendas sin cuarto de aseo con inodoro	0	0,00	0	0,00
Viviendas sin baño o ducha	0	0,00	0	0,00
Viviendas en edificios en estado ruinoso, malo o deficiente	0	0,00	50	1,75
Viviendas en edificios anteriores a 1940	0	0,00	0	0,00
Viviendas en edificios de 4 o más plantas	840	100,00	2.850	99,65
Viv. ppls. en edificios de 4 plantas o más sin ascensor	135	25,96	s.d.	s.d.
Viviendas principales con calefacción individual	s.d.	s.d.	s.d.	s.d.
Viviendas principales con calefacción colectiva	235	45,19	s.d.	s.d.
Viviendas principales sin calefacción	s.d.	s.d.	s.d.	s.d.
Superficie media útil por habitante (m ²)	57,81		42,44	

INDICADORES DE VULNERABILIDAD AEV: 18087004

	AEV	Municipio	Comunidad Autónoma	España
Vulnerabilidad sociodemográfica				
% de población de 75 años y más años	s.d.	9,52	7,32	8,71
% de hogares unipersonales de mayores de 65 años	11,14	11,91	8,65	9,45
% de hogares con un adulto y uno o más menores	6,74	6,26	5,21	4,83
% de población extranjera (7)	24,29	7,03	7,88	11,26
% de población extranjera menor de 15 años (8)	s.d.	5,80	5,80	12,30
Vulnerabilidad socioeconómica				
% de población en paro (IBVU)	40,98	31,45	38,89	29,64
% de población juvenil en paro (9)	s.d.	53,52	53,55	44,81
% de ocupados eventuales	2,08	0,76	26,49	19,35
% de ocupados no cualificados	23,15	7,79	13,54	11,03
% de población sin estudios (IBVU)	17,95	9,22	14,83	10,92
Vulnerabilidad residencial				
% de viviendas con una superficie menor de 30 m ²	0,00	0,10	0,27	0,28
Superficie media útil por habitante (m ²)	42,44	57,59	57,18	51,82
% de viviendas sin cuarto de aseo con inodoro	0,00	0,46	0,58	0,41
% de viviendas sin baño o ducha	0,00	0,27	0,58	0,37
% de viviendas en estado ruinoso, malo o deficiente (IBVU)	1,75	8,35	6,38	6,99
% de viviendas en edificios anteriores a 1940	0,00	3,69	8,70	13,20
% de viv. ppales. en edificios de 4 o más plantas sin ascensor	s.d.	41,41	26,84	25,50
% de viviendas principales sin calefacción	s.d.	13,00	75,16	43,14

Definiciones y Síntesis Metodológica

ESTE CATÁLOGO REFERIDO A 2011 SÓLO IDENTIFICA ÁREAS ESTADÍSTICAS VULNERABLES (AEV), NO BARRIOS VULNERABLES

ÁREA ESTADÍSTICA VULNERABLE (AEV):

Agrupación de secciones censales colindantes y de cierta homogeneidad urbanística, de entre 3.500 y 15.000 habitantes en las que, al menos, uno de los tres Indicadores Básicos de Vulnerabilidad Urbana (IBVU Estudios, IBVU Vivienda o IBVU Paro) del conjunto supera el valor establecido como referencia de vulnerabilidad.

- IBVU Estudios: Porcentaje de población analfabeta y sin estudios de 16 años o más, sobre el total de población de 16 años o más. Valor de referencia de vulnerabilidad (2011): 16,38%.

- IBVU Vivienda: Porcentaje de viviendas familiares (principales, secundarias, vacías) en edificios en estado ruinoso, malo o deficiente, sobre el total de viviendas familiares (principales, secundarias, vacías). Valor de referencia de vulnerabilidad (2011): 17,50 %.

- IBVU Paro: Porcentaje de la población de 16 años o más en situación de paro, respecto al total de población activa de 16 años o más. Valor de referencia de vulnerabilidad (2011): 42,33 %.

Las Áreas Estadísticas Vulnerables (AEV) son el resultado de un análisis detallado de los tres Indicadores Básicos de Vulnerabilidad Urbana (IBVU) sobre las secciones censales, realizado en gabinete, teniendo en cuenta el soporte urbano real, y por tanto definiendo continuidades, delimitando barreras y realizando, dentro de lo que permite la fotografía aérea, un primer análisis de la homogeneidad morfológica de los espacios.

BARRIO VULNERABLE (BV) (Sólo 2001):

Se entiende por Barrio Vulnerable (BV) un conjunto urbano de cierta homogeneidad y continuidad urbanística, delimitado partiendo siempre de un Área Estadística Vulnerable (AEV), pero perfilando esta delimitación estadística en base a los 3 IBVU mencionados desde el punto de vista urbanístico, buscando por tanto una mayor correspondencia con los tejidos morfológicos de las ciudades. La delimitación de Barrios Vulnerables se realizó sólo en el Catálogo de 2001, partiendo de las Áreas Estadísticas Vulnerables previamente identificadas en 2001, perfilando su delimitación con trabajo de campo y la información aportada por los técnicos municipales contactados en cada Ayuntamiento, quedando definida la delimitación de cada BV en función de estos datos. El Catálogo de 2001 incluía, para cada uno de estos BV una "Descripción Urbanística", que trataba de reflejar su realidad actual tanto urbana como social.

El presente Catálogo de 2011 sólo contempla la delimitación de AEV de 2011, sin que se haya realizado la delimitación de BV ni las correspondientes fichas de "Descripción Urbanística" de 2011. No obstante, y para comparar la evolución de los BV identificados en 2001, en la ficha de cada AEV de 2011 se recoge la delimitación de BV de 2001, si hubiera coincidencia aproximada.

SÍNTESIS METODOLÓGICA (2011):

El cuerpo de estudio del Catálogo de Barrios Vulnerables de 2011 sigue el criterio establecido en los Catálogos anteriores: centrándose en los municipios mayores de 50.000 habitantes y capitales de provincia. De este modo, el ámbito de análisis del Catálogo de 2011 cuenta con un total de 147 ciudades, 8 más que en el Catálogo de 2001 y 30 más que en el Catálogo de 1991.

Los trabajos del Catálogo de 2011, siguen la misma metodología que los de 1991, 2001, y 2006, con la única particularidad de que sólo identifican las Áreas Estadísticas Vulnerables, sin realizar el análisis urbanístico detallado que permitía identificar a partir de ellas los Barrios Vulnerables.

Para su desarrollo se ha partido del análisis de la evolución de los Barrios Vulnerables identificados en 2001, viendo primero si seguían o no siendo vulnerables en el año 2011. Posteriormente, se han identificado las nuevas Áreas Estadísticas Vulnerables no coincidentes con Barrios Vulnerables identificados en el Catálogo de 2001, incluyendo también las ciudades que no contaban con Barrios Vulnerables en 2001.

Una vez identificadas las secciones censales que, en cada una de las fechas de estudio, superan los umbrales de referencia (para uno o varios de los 3 Indicadores Básicos de Vulnerabilidad Urbana IBVU), se procede a agrupar estas secciones en Áreas Estadísticas Vulnerables (AEV).

La metodología detallada completa puede consultarse en:

http://www.fomento.gob.es/MFOM.BarriosVulnerables/static/adjunto/Sintesis_metodologica_general_catalogo_bbv.pdf

NOTAS:

- (5) Viviendas Unifamiliares: Número de viviendas en edificios con uso predominantemente residencial que sólo tienen una vivienda.
- (6) Viviendas en edificios de Vivienda Plurifamiliar: Número de viviendas en edificios con uso predominantemente residencial que tienen más un inmueble. (El Censo de 2011 define Inmueble como: Unidad operativa usada en el cuaderno de recorrido del agente censal, que corresponde, según su uso, a una vivienda o un local. Cada inmueble se corresponde con una combinación diferente de los valores de planta y puerta).
- (7) Porcentaje de Población Extranjera: Porcentaje de personas de nacionalidad extranjera, respecto al total de población. (%)
- (8) Porcentaje de Población Extranjera menor de 15 años: Porcentaje de menores de 15 años de edad con nacionalidad extranjera, respecto al total de población menor de 15 años. (%)
- (9) Porcentaje de Población juvenil en paro: Porcentaje de la población de 16 a 29 años en situación de paro respecto al total de población activa de 16 a 29 años. (%)