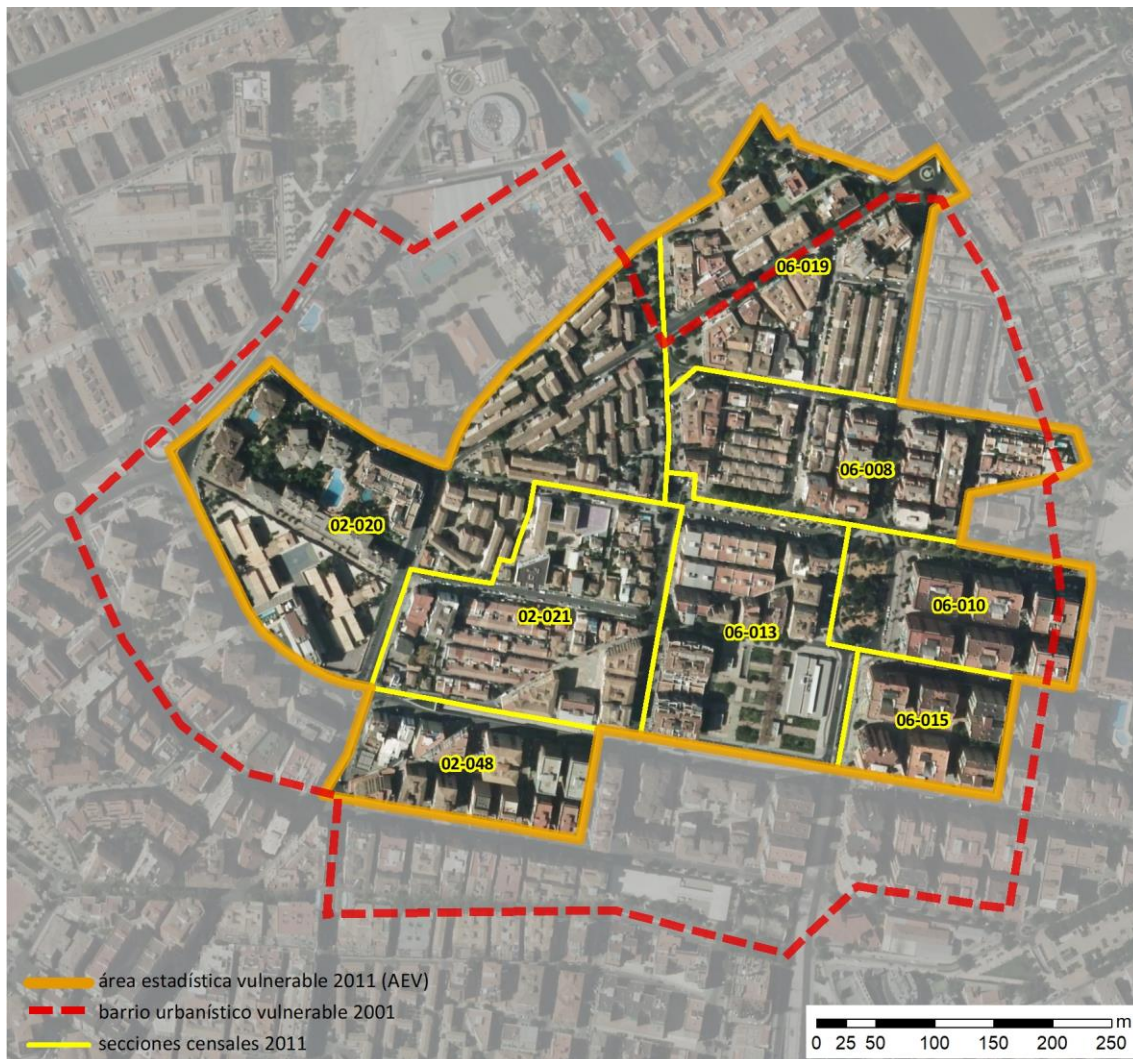


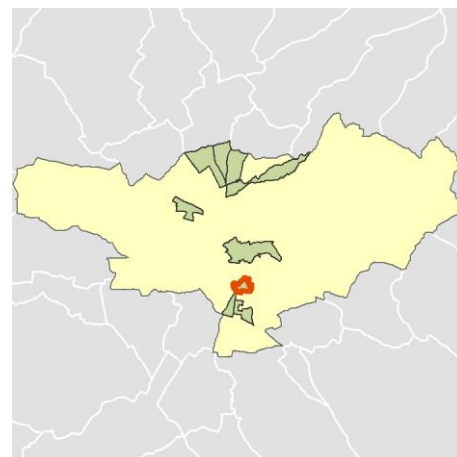
## Ficha AEV (Área Estadística Vulnerable): 18087009



Localización en detalle del AEV

### Datos básicos

Población del AEV	6.720
Viviendas	3.900
Densidad población (pob/Km <sup>2</sup> )	25.123,25
Densidad vivienda (Viv/Ha)	145,81
Superficie (Ha)	26,75
Nº de secciones censales del AEV	8



Localización del AEV dentro del término municipal

### Indicadores básicos de vulnerabilidad (IBVU)

	Valor del AEV	Valor de referencia de vulnerabilidad <sup>(1)</sup>
<b>IBVU Estudios</b> <sup>(2)</sup>	s.d. %	16,38 %
<b>IBVU Viviendas</b> <sup>(3)</sup>	9,36 %	17,50 %
<b>IBVU Paro</b> <sup>(4)</sup>	s.d. %	42,33 %

(1) Valor que se ha tomado como referencia de vulnerabilidad para cada IBVU.

(2) IBVU Estudios: Porcentaje de población analfabeta y sin estudios de 16 años o más, sobre el total de población de 16 años o más.

(3) IBVU Vivienda: Porcentaje de viviendas familiares en edificios en estado ruinoso, malo o deficiente, sobre el total de viviendas familiares.

(4) IBVU Paro: Porcentaje de la población de 16 años o más en situación de paro, respecto al total de población activa de 16 años o más.

DATOS SOCIODEMOGRÁFICOS. Sección censal: 1808702020 AEV: 18087009

Población (2011)	Sección censal		AEV	
	Valores absolutos	%	Valores absolutos	%
Población total	1.180		6.720	
Población menor de 15 años	160	13,56	400	5,95
Población de 16 a 29 años	195	16,53	s.d.	s.d.
Población de 16 años y más	1.025	86,86	s.d.	s.d.
Población de 75 años y más	190	16,10	960	14,29
Población extranjera	50	4,24	s.d.	s.d.
Población extranjera menor de 15 años	s.d.	s.d.	s.d.	s.d.
<b>Hogares (2011)</b>				
Hogares	625		2.965	
Hogares unipersonales de mayores de 65 años	125	20,00	620	20,91
Hogares con un adulto y uno o más menores	15	2,40	40	1,35
<b>Nivel educativo y situación laboral (2011)</b>				
Población sin estudios	100	9,76	1.020	s.d.
Población activa de 16 años o más	615	52,12	2.790	41,52
Población parada 16 años o más	235	38,21	s.d.	s.d.
Población activa de 16 a 29 años	150	76,92	s.d.	s.d.
Población parada de 16 a 29 años	70	46,67	s.d.	s.d.
Población ocupada	380	32,20	s.d.	s.d.
Población ocupada con carácter eventual	0	0,00	s.d.	s.d.
Población ocupada no cualificada	10	2,63	s.d.	s.d.
<b>Edificación y vivienda (2011)</b>				
Viviendas familiares	700		3.900	
Viviendas principales	625	89,29	2.965	76,03
Viviendas secundarias	30	4,29	s.d.	s.d.
Viviendas vacías	45	6,43	s.d.	s.d.
Viviendas unifamiliares (5)	0	0,00	270	6,92
Viviendas en edificios de vivienda plurifamiliar (6)	700	100,00	3.630	93,08
Viviendas con superficie menor de 30m <sup>2</sup>	0	0,00	0	0,00
Viviendas sin cuarto de aseo con inodoro	0	0,00	0	0,00
Viviendas sin baño o ducha	0	0,00	15	0,38
Viviendas en edificios en estado ruinoso, malo o deficiente	315	45,00	365	9,36
Viviendas en edificios anteriores a 1940	0	0,00	0	0,00
Viviendas en edificios de 4 o más plantas	590	84,29	s.d.	s.d.
Viv. ppls. en edificios de 4 plantas o más sin ascensor	170	27,20	s.d.	s.d.
Viviendas principales con calefacción individual	s.d.	s.d.	s.d.	s.d.
Viviendas principales con calefacción colectiva	s.d.	s.d.	s.d.	s.d.
Viviendas principales sin calefacción	s.d.	s.d.	s.d.	s.d.
Superficie media útil por habitante (m <sup>2</sup> )	44,49		47,88	

DATOS SOCIODEMOGRÁFICOS. Sección censal: 1808702021 AEV: 18087009

Población (2011)	Sección censal		AEV	
	Valores absolutos	%	Valores absolutos	%
Población total	475		6.720	
Población menor de 15 años	0	0,00	400	5,95
Población de 16 a 29 años	s.d.	s.d.	s.d.	s.d.
Población de 16 años y más	s.d.	s.d.	s.d.	s.d.
Población de 75 años y más	145	30,53	960	14,29
Población extranjera	40	8,42	s.d.	s.d.
Población extranjera menor de 15 años	s.d.	s.d.	s.d.	s.d.
<b>Hogares (2011)</b>				
Hogares	205		2.965	
Hogares unipersonales de mayores de 65 años	15	7,32	620	20,91
Hogares con un adulto y uno o más menores	0	0,00	40	1,35
<b>Nivel educativo y situación laboral (2011)</b>				
Población sin estudios	155	35,63	1.020	s.d.
Población activa de 16 años o más	220	46,32	2.790	41,52
Población parada 16 años o más	s.d.	s.d.	s.d.	s.d.
Población activa de 16 a 29 años	s.d.	s.d.	s.d.	s.d.
Población parada de 16 a 29 años	s.d.	s.d.	s.d.	s.d.
Población ocupada	s.d.	s.d.	s.d.	s.d.
Población ocupada con carácter eventual	s.d.	s.d.	s.d.	s.d.
Población ocupada no cualificada	s.d.	s.d.	s.d.	s.d.
<b>Edificación y vivienda (2011)</b>				
Viviendas familiares	255		3.900	
Viviendas principales	205	80,39	2.965	76,03
Viviendas secundarias	s.d.	s.d.	s.d.	s.d.
Viviendas vacías	s.d.	s.d.	s.d.	s.d.
Viviendas unifamiliares (5)	65	25,49	270	6,92
Viviendas en edificios de vivienda plurifamiliar (6)	190	74,51	3.630	93,08
Viviendas con superficie menor de 30m <sup>2</sup>	0	0,00	0	0,00
Viviendas sin cuarto de aseo con inodoro	0	0,00	0	0,00
Viviendas sin baño o ducha	0	0,00	15	0,38
Viviendas en edificios en estado ruinoso, malo o deficiente	0	0,00	365	9,36
Viviendas en edificios anteriores a 1940	0	0,00	0	0,00
Viviendas en edificios de 4 o más plantas	s.d.	s.d.	s.d.	s.d.
Viv. ppls. en edificios de 4 plantas o más sin ascensor	s.d.	s.d.	s.d.	s.d.
Viviendas principales con calefacción individual	s.d.	s.d.	s.d.	s.d.
Viviendas principales con calefacción colectiva	s.d.	s.d.	s.d.	s.d.
Viviendas principales sin calefacción	s.d.	s.d.	s.d.	s.d.
Superficie media útil por habitante (m <sup>2</sup> )	48,32		47,88	

DATOS SOCIODEMOGRÁFICOS. Sección censal: 1808702048 AEV: 18087009

Población (2011)	Sección censal		AEV	
	Valores absolutos	%	Valores absolutos	%
Población total	695		6.720	
Población menor de 15 años	0	0,00	400	5,95
Población de 16 a 29 años	75	10,79	s.d.	s.d.
Población de 16 años y más	660	94,96	s.d.	s.d.
Población de 75 años y más	75	10,79	960	14,29
Población extranjera	s.d.	s.d.	s.d.	s.d.
Población extranjera menor de 15 años	s.d.	s.d.	s.d.	s.d.
<b>Hogares (2011)</b>				
Hogares	305		2.965	
Hogares unipersonales de mayores de 65 años	65	21,31	620	20,91
Hogares con un adulto y uno o más menores	0	0,00	40	1,35
<b>Nivel educativo y situación laboral (2011)</b>				
Población sin estudios	45	6,87	1.020	s.d.
Población activa de 16 años o más	340	48,92	2.790	41,52
Población parada 16 años o más	150	44,12	s.d.	s.d.
Población activa de 16 a 29 años	60	80,00	s.d.	s.d.
Población parada de 16 a 29 años	s.d.	s.d.	s.d.	s.d.
Población ocupada	190	27,34	s.d.	s.d.
Población ocupada con carácter eventual	0	0,00	s.d.	s.d.
Población ocupada no cualificada	0	0,00	s.d.	s.d.
<b>Edificación y vivienda (2011)</b>				
Viviendas familiares	470		3.900	
Viviendas principales	305	64,89	2.965	76,03
Viviendas secundarias	85	18,09	s.d.	s.d.
Viviendas vacías	85	18,09	s.d.	s.d.
Viviendas unifamiliares (5)	0	0,00	270	6,92
Viviendas en edificios de vivienda plurifamiliar (6)	470	100,00	3.630	93,08
Viviendas con superficie menor de 30m <sup>2</sup>	0	0,00	0	0,00
Viviendas sin cuarto de aseo con inodoro	0	0,00	0	0,00
Viviendas sin baño o ducha	0	0,00	15	0,38
Viviendas en edificios en estado ruinoso, malo o deficiente	35	7,45	365	9,36
Viviendas en edificios anteriores a 1940	0	0,00	0	0,00
Viviendas en edificios de 4 o más plantas	305	64,89	s.d.	s.d.
Viv. pples. en edificios de 4 plantas o más sin ascensor	10	3,28	s.d.	s.d.
Viviendas principales con calefacción individual	s.d.	s.d.	s.d.	s.d.
Viviendas principales con calefacción colectiva	s.d.	s.d.	s.d.	s.d.
Viviendas principales sin calefacción	s.d.	s.d.	s.d.	s.d.
Superficie media útil por habitante (m <sup>2</sup> )	60,86		47,88	

DATOS SOCIODEMOGRÁFICOS. Sección censal: 1808706008 AEV: 18087009

Población (2011)	Sección censal		AEV	
	Valores absolutos	%	Valores absolutos	%
Población total	650		6.720	
Población menor de 15 años	0	0,00	400	5,95
Población de 16 a 29 años	s.d.	s.d.	s.d.	s.d.
Población de 16 años y más	575	88,46	s.d.	s.d.
Población de 75 años y más	115	17,69	960	14,29
Población extranjera	40	6,15	s.d.	s.d.
Población extranjera menor de 15 años	s.d.	s.d.	s.d.	s.d.
<b>Hogares (2011)</b>				
Hogares	375		2.965	
Hogares unipersonales de mayores de 65 años	165	44,00	620	20,91
Hogares con un adulto y uno o más menores	0	0,00	40	1,35
<b>Nivel educativo y situación laboral (2011)</b>				
Población sin estudios	60	10,43	1.020	s.d.
Población activa de 16 años o más	280	43,08	2.790	41,52
Población parada 16 años o más	s.d.	s.d.	s.d.	s.d.
Población activa de 16 a 29 años	s.d.	s.d.	s.d.	s.d.
Población parada de 16 a 29 años	s.d.	s.d.	s.d.	s.d.
Población ocupada	s.d.	s.d.	s.d.	s.d.
Población ocupada con carácter eventual	s.d.	s.d.	s.d.	s.d.
Población ocupada no cualificada	s.d.	s.d.	s.d.	s.d.
<b>Edificación y vivienda (2011)</b>				
Viviendas familiares	515		3.900	
Viviendas principales	375	72,82	2.965	76,03
Viviendas secundarias	s.d.	s.d.	s.d.	s.d.
Viviendas vacías	s.d.	s.d.	s.d.	s.d.
Viviendas unifamiliares (5)	100	19,42	270	6,92
Viviendas en edificios de vivienda plurifamiliar (6)	415	80,58	3.630	93,08
Viviendas con superficie menor de 30m <sup>2</sup>	0	0,00	0	0,00
Viviendas sin cuarto de aseo con inodoro	0	0,00	0	0,00
Viviendas sin baño o ducha	0	0,00	15	0,38
Viviendas en edificios en estado ruinoso, malo o deficiente	0	0,00	365	9,36
Viviendas en edificios anteriores a 1940	0	0,00	0	0,00
Viviendas en edificios de 4 o más plantas	325	63,11	s.d.	s.d.
Viv. pples. en edificios de 4 plantas o más sin ascensor	110	29,33	s.d.	s.d.
Viviendas principales con calefacción individual	s.d.	s.d.	s.d.	s.d.
Viviendas principales con calefacción colectiva	s.d.	s.d.	s.d.	s.d.
Viviendas principales sin calefacción	s.d.	s.d.	s.d.	s.d.
Superficie media útil por habitante (m <sup>2</sup> )	59,42		47,88	

DATOS SOCIODEMOGRÁFICOS. Sección censal: 1808706010

AEV: 18087009

Población (2011)	Sección censal		AEV	
	Valores absolutos	%	Valores absolutos	%
Población total	940		6.720	
Población menor de 15 años	75	7,98	400	5,95
Población de 16 a 29 años	110	11,70	s.d.	s.d.
Población de 16 años y más	860	91,49	s.d.	s.d.
Población de 75 años y más	185	19,68	960	14,29
Población extranjera	25	2,66	s.d.	s.d.
Población extranjera menor de 15 años	s.d.	s.d.	s.d.	s.d.
<b>Hogares (2011)</b>				
Hogares	410		2.965	
Hogares unipersonales de mayores de 65 años	65	15,85	620	20,91
Hogares con un adulto y uno o más menores	0	0,00	40	1,35
<b>Nivel educativo y situación laboral (2011)</b>				
Población sin estudios	165	19,19	1.020	s.d.
Población activa de 16 años o más	320	34,04	2.790	41,52
Población parada 16 años o más	80	25,00	s.d.	s.d.
Población activa de 16 a 29 años	s.d.	s.d.	s.d.	s.d.
Población parada de 16 a 29 años	s.d.	s.d.	s.d.	s.d.
Población ocupada	240	25,53	s.d.	s.d.
Población ocupada con carácter eventual	0	0,00	s.d.	s.d.
Población ocupada no cualificada	15	6,25	s.d.	s.d.
<b>Edificación y vivienda (2011)</b>				
Viviendas familiares	410		3.900	
Viviendas principales	410	100,00	2.965	76,03
Viviendas secundarias	s.d.	s.d.	s.d.	s.d.
Viviendas vacías	s.d.	s.d.	s.d.	s.d.
Viviendas unifamiliares (5)	0	0,00	270	6,92
Viviendas en edificios de vivienda plurifamiliar (6)	410	100,00	3.630	93,08
Viviendas con superficie menor de 30m <sup>2</sup>	0	0,00	0	0,00
Viviendas sin cuarto de aseo con inodoro	0	0,00	0	0,00
Viviendas sin baño o ducha	0	0,00	15	0,38
Viviendas en edificios en estado ruinoso, malo o deficiente	0	0,00	365	9,36
Viviendas en edificios anteriores a 1940	0	0,00	0	0,00
Viviendas en edificios de 4 o más plantas	410	100,00	s.d.	s.d.
Viv. pples. en edificios de 4 plantas o más sin ascensor	0	0,00	s.d.	s.d.
Viviendas principales con calefacción individual	s.d.	s.d.	s.d.	s.d.
Viviendas principales con calefacción colectiva	s.d.	s.d.	s.d.	s.d.
Viviendas principales sin calefacción	s.d.	s.d.	s.d.	s.d.
Superficie media útil por habitante (m <sup>2</sup> )	37,07		47,88	

DATOS SOCIODEMOGRÁFICOS. Sección censal: 1808706013 AEV: 18087009

Población (2011)	Sección censal		AEV	
	Valores absolutos	%	Valores absolutos	%
Población total	890		6.720	
Población menor de 15 años	0	0,00	400	5,95
Población de 16 a 29 años	115	12,92	s.d.	s.d.
Población de 16 años y más	730	82,02	s.d.	s.d.
Población de 75 años y más	100	11,24	960	14,29
Población extranjera	340	38,20	s.d.	s.d.
Población extranjera menor de 15 años	s.d.	s.d.	s.d.	s.d.
<b>Hogares (2011)</b>				
Hogares	335		2.965	
Hogares unipersonales de mayores de 65 años	65	19,40	620	20,91
Hogares con un adulto y uno o más menores	15	4,48	40	1,35
<b>Nivel educativo y situación laboral (2011)</b>				
Población sin estudios	135	18,49	1.020	s.d.
Población activa de 16 años o más	280	31,46	2.790	41,52
Población parada 16 años o más	s.d.	s.d.	s.d.	s.d.
Población activa de 16 a 29 años	80	69,57	s.d.	s.d.
Población parada de 16 a 29 años	s.d.	s.d.	s.d.	s.d.
Población ocupada	s.d.	s.d.	s.d.	s.d.
Población ocupada con carácter eventual	s.d.	s.d.	s.d.	s.d.
Población ocupada no cualificada	s.d.	s.d.	s.d.	s.d.
<b>Edificación y vivienda (2011)</b>				
Viviendas familiares	405		3.900	
Viviendas principales	335	82,72	2.965	76,03
Viviendas secundarias	s.d.	s.d.	s.d.	s.d.
Viviendas vacías	s.d.	s.d.	s.d.	s.d.
Viviendas unifamiliares (5)	0	0,00	270	6,92
Viviendas en edificios de vivienda plurifamiliar (6)	405	100,00	3.630	93,08
Viviendas con superficie menor de 30m <sup>2</sup>	0	0,00	0	0,00
Viviendas sin cuarto de aseo con inodoro	0	0,00	0	0,00
Viviendas sin baño o ducha	15	4,48	15	0,38
Viviendas en edificios en estado ruinoso, malo o deficiente	0	0,00	365	9,36
Viviendas en edificios anteriores a 1940	0	0,00	0	0,00
Viviendas en edificios de 4 o más plantas	335	82,72	s.d.	s.d.
Viv. ppls. en edificios de 4 plantas o más sin ascensor	0	0,00	s.d.	s.d.
Viviendas principales con calefacción individual	s.d.	s.d.	s.d.	s.d.
Viviendas principales con calefacción colectiva	s.d.	s.d.	s.d.	s.d.
Viviendas principales sin calefacción	s.d.	s.d.	s.d.	s.d.
Superficie media útil por habitante (m <sup>2</sup> )	34,13		47,88	

DATOS SOCIODEMOGRÁFICOS. Sección censal: 1808706015 AEV: 18087009

Población (2011)	Sección censal		AEV	
	Valores absolutos	%	Valores absolutos	%
Población total	1.085		6.720	
Población menor de 15 años	0	0,00	400	5,95
Población de 16 a 29 años	155	14,29	s.d.	s.d.
Población de 16 años y más	920	84,79	s.d.	s.d.
Población de 75 años y más	0	0,00	960	14,29
Población extranjera	215	19,82	s.d.	s.d.
Población extranjera menor de 15 años	s.d.	s.d.	s.d.	s.d.
<b>Hogares (2011)</b>				
Hogares	415		2.965	
Hogares unipersonales de mayores de 65 años	50	12,05	620	20,91
Hogares con un adulto y uno o más menores	0	0,00	40	1,35
<b>Nivel educativo y situación laboral (2011)</b>				
Población sin estudios	205	22,16	1.020	s.d.
Población activa de 16 años o más	475	43,78	2.790	41,52
Población parada 16 años o más	205	43,16	s.d.	s.d.
Población activa de 16 a 29 años	75	48,39	s.d.	s.d.
Población parada de 16 a 29 años	s.d.	s.d.	s.d.	s.d.
Población ocupada	270	24,88	s.d.	s.d.
Población ocupada con carácter eventual	0	0,00	s.d.	s.d.
Población ocupada no cualificada	55	20,37	s.d.	s.d.
<b>Edificación y vivienda (2011)</b>				
Viviendas familiares	570		3.900	
Viviendas principales	415	72,81	2.965	76,03
Viviendas secundarias	s.d.	s.d.	s.d.	s.d.
Viviendas vacías	s.d.	s.d.	s.d.	s.d.
Viviendas unifamiliares (5)	0	0,00	270	6,92
Viviendas en edificios de vivienda plurifamiliar (6)	570	100,00	3.630	93,08
Viviendas con superficie menor de 30m <sup>2</sup>	0	0,00	0	0,00
Viviendas sin cuarto de aseo con inodoro	0	0,00	0	0,00
Viviendas sin baño o ducha	0	0,00	15	0,38
Viviendas en edificios en estado ruinoso, malo o deficiente	0	0,00	365	9,36
Viviendas en edificios anteriores a 1940	0	0,00	0	0,00
Viviendas en edificios de 4 o más plantas	415	72,81	s.d.	s.d.
Viv. ppls. en edificios de 4 plantas o más sin ascensor	0	0,00	s.d.	s.d.
Viviendas principales con calefacción individual	s.d.	s.d.	s.d.	s.d.
Viviendas principales con calefacción colectiva	s.d.	s.d.	s.d.	s.d.
Viviendas principales sin calefacción	s.d.	s.d.	s.d.	s.d.
Superficie media útil por habitante (m <sup>2</sup> )	44,65		47,88	



DATOS SOCIODEMOGRÁFICOS. Sección censal: 1808706019 AEV: 18087009

Población (2011)	Sección censal		AEV	
	Valores absolutos	%	Valores absolutos	%
Población total	805		6.720	
Población menor de 15 años	165	20,50	400	5,95
Población de 16 a 29 años	s.d.	s.d.	s.d.	s.d.
Población de 16 años y más	635	78,88	s.d.	s.d.
Población de 75 años y más	150	18,63	960	14,29
Población extranjera	15	1,86	s.d.	s.d.
Población extranjera menor de 15 años	s.d.	s.d.	s.d.	s.d.
<b>Hogares (2011)</b>				
Hogares	295		2.965	
Hogares unipersonales de mayores de 65 años	70	23,73	620	20,91
Hogares con un adulto y uno o más menores	10	3,39	40	1,35
<b>Nivel educativo y situación laboral (2011)</b>				
Población sin estudios	155	24,41	1.020	s.d.
Población activa de 16 años o más	260	32,30	2.790	41,52
Población parada 16 años o más	125	48,08	s.d.	s.d.
Población activa de 16 a 29 años	s.d.	s.d.	s.d.	s.d.
Población parada de 16 a 29 años	s.d.	s.d.	s.d.	s.d.
Población ocupada	135	16,77	s.d.	s.d.
Población ocupada con carácter eventual	0	0,00	s.d.	s.d.
Población ocupada no cualificada	25	18,52	s.d.	s.d.
<b>Edificación y vivienda (2011)</b>				
Viviendas familiares	575		3.900	
Viviendas principales	295	51,30	2.965	76,03
Viviendas secundarias	5	0,87	s.d.	s.d.
Viviendas vacías	275	47,83	s.d.	s.d.
Viviendas unifamiliares (5)	105	18,26	270	6,92
Viviendas en edificios de vivienda plurifamiliar (6)	470	81,74	3.630	93,08
Viviendas con superficie menor de 30m <sup>2</sup>	0	0,00	0	0,00
Viviendas sin cuarto de aseo con inodoro	0	0,00	0	0,00
Viviendas sin baño o ducha	0	0,00	15	0,38
Viviendas en edificios en estado ruinoso, malo o deficiente	15	2,61	365	9,36
Viviendas en edificios anteriores a 1940	0	0,00	0	0,00
Viviendas en edificios de 4 o más plantas	s.d.	s.d.	s.d.	s.d.
Viv. pples. en edificios de 4 plantas o más sin ascensor	s.d.	s.d.	s.d.	s.d.
Viviendas principales con calefacción individual	s.d.	s.d.	s.d.	s.d.
Viviendas principales con calefacción colectiva	s.d.	s.d.	s.d.	s.d.
Viviendas principales sin calefacción	s.d.	s.d.	s.d.	s.d.
Superficie media útil por habitante (m <sup>2</sup> )	60,71		47,88	

INDICADORES DE VULNERABILIDAD AEV: 18087009

	AEV	Municipio	Comunidad Autónoma	España
<b>Vulnerabilidad sociodemográfica</b>				
% de población de 75 años y más años	14,29	9,52	7,32	8,71
% de hogares unipersonales de mayores de 65 años	20,91	11,91	8,65	9,45
% de hogares con un adulto y uno o más menores	1,35	6,26	5,21	4,83
% de población extranjera (7)	s.d.	7,03	7,88	11,26
% de población extranjera menor de 15 años (8)	s.d.	5,80	5,80	12,30
<b>Vulnerabilidad socioeconómica</b>				
% de población en paro (IBVU)	s.d.	31,45	38,89	29,64
% de población juvenil en paro (9)	s.d.	53,52	53,55	44,81
% de ocupados eventuales	s.d.	0,76	26,49	19,35
% de ocupados no cualificados	s.d.	7,79	13,54	11,03
% de población sin estudios (IBVU)	s.d.	9,22	14,83	10,92
<b>Vulnerabilidad residencial</b>				
% de viviendas con una superficie menor de 30 m <sup>2</sup>	0,00	0,10	0,27	0,28
Superficie media útil por habitante (m <sup>2</sup> )	47,88	57,59	57,18	51,82
% de viviendas sin cuarto de aseo con inodoro	0,00	0,46	0,58	0,41
% de viviendas sin baño o ducha	0,38	0,27	0,58	0,37
% de viviendas en estado ruinoso, malo o deficiente (IBVU)	9,36	8,35	6,38	6,99
% de viviendas en edificios anteriores a 1940	0,00	3,69	8,70	13,20
% de viv. ppales. en edificios de 4 o más plantas sin ascensor	s.d.	41,41	26,84	25,50
% de viviendas principales sin calefacción	s.d.	13,00	75,16	43,14

## Definiciones y Síntesis Metodológica

ESTE CATÁLOGO REFERIDO A 2011 SÓLO IDENTIFICA ÁREAS ESTADÍSTICAS VULNERABLES (AEV), NO BARRIOS VULNERABLES

### ÁREA ESTADÍSTICA VULNERABLE (AEV):

Agrupación de secciones censales colindantes y de cierta homogeneidad urbanística, de entre 3.500 y 15.000 habitantes en las que, al menos, uno de los tres Indicadores Básicos de Vulnerabilidad Urbana (IBVU Estudios, IBVU Vivienda o IBVU Paro) del conjunto supera el valor establecido como referencia de vulnerabilidad.

- IBVU Estudios: Porcentaje de población analfabeta y sin estudios de 16 años o más, sobre el total de población de 16 años o más. Valor de referencia de vulnerabilidad (2011): 16,38%.

- IBVU Vivienda: Porcentaje de viviendas familiares (principales, secundarias, vacías) en edificios en estado ruinoso, malo o deficiente, sobre el total de viviendas familiares (principales, secundarias, vacías). Valor de referencia de vulnerabilidad (2011): 17,50 %.

- IBVU Paro: Porcentaje de la población de 16 años o más en situación de paro, respecto al total de población activa de 16 años o más. Valor de referencia de vulnerabilidad (2011): 42,33 %.

Las Áreas Estadísticas Vulnerables (AEV) son el resultado de un análisis detallado de los tres Indicadores Básicos de Vulnerabilidad Urbana (IBVU) sobre las secciones censales, realizado en gabinete, teniendo en cuenta el soporte urbano real, y por tanto definiendo continuidades, delimitando barreras y realizando, dentro de lo que permite la fotografía aérea, un primer análisis de la homogeneidad morfológica de los espacios.

### BARRIO VULNERABLE (BV) (Sólo 2001):

Se entiende por Barrio Vulnerable (BV) un conjunto urbano de cierta homogeneidad y continuidad urbanística, delimitado partiendo siempre de un Área Estadística Vulnerable (AEV), pero perfilando esta delimitación estadística en base a los 3 IBVU mencionados desde el punto de vista urbanístico, buscando por tanto una mayor correspondencia con los tejidos morfológicos de las ciudades. La delimitación de Barrios Vulnerables se realizó sólo en el Catálogo de 2001, partiendo de las Áreas Estadísticas Vulnerables previamente identificadas en 2001, perfilando su delimitación con trabajo de campo y la información aportada por los técnicos municipales contactados en cada Ayuntamiento, quedando definida la delimitación de cada BV en función de estos datos. El Catálogo de 2001 incluía, para cada uno de estos BV una "Descripción Urbanística", que trataba de reflejar su realidad actual tanto urbana como social.

El presente Catálogo de 2011 sólo contempla la delimitación de AEV de 2011, sin que se haya realizado la delimitación de BV ni las correspondientes fichas de "Descripción Urbanística" de 2011. No obstante, y para comparar la evolución de los BV identificados en 2001, en la ficha de cada AEV de 2011 se recoge la delimitación de BV de 2001, si hubiera coincidencia aproximada.

### SÍNTESIS METODOLÓGICA (2011):

El cuerpo de estudio del Catálogo de Barrios Vulnerables de 2011 sigue el criterio establecido en los Catálogos anteriores: centrándose en los municipios mayores de 50.000 habitantes y capitales de provincia. De este modo, el ámbito de análisis del Catálogo de 2011 cuenta con un total de 147 ciudades, 8 más que en el Catálogo de 2001 y 30 más que en el Catálogo de 1991.

Los trabajos del Catálogo de 2011, siguen la misma metodología que los de 1991, 2001, y 2006, con la única particularidad de que sólo identifican las Áreas Estadísticas Vulnerables, sin realizar el análisis urbanístico detallado que permitía identificar a partir de ellas los Barrios Vulnerables.

Para su desarrollo se ha partido del análisis de la evolución de los Barrios Vulnerables identificados en 2001, viendo primero si seguían o no siendo vulnerables en el año 2011. Posteriormente, se han identificado las nuevas Áreas Estadísticas Vulnerables no coincidentes con Barrios Vulnerables identificados en el Catálogo de 2001, incluyendo también las ciudades que no contaban con Barrios Vulnerables en 2001.

Una vez identificadas las secciones censales que, en cada una de las fechas de estudio, superan los umbrales de referencia (para uno o varios de los 3 Indicadores Básicos de Vulnerabilidad Urbana IBVU), se procede a agrupar estas secciones en Áreas Estadísticas Vulnerables (AEV).

La metodología detallada completa puede consultarse en:

[http://www.fomento.gob.es/MFOM.BarriosVulnerables/static/adjunto/Sintesis\\_metodologica\\_general\\_catalogo\\_bbv.pdf](http://www.fomento.gob.es/MFOM.BarriosVulnerables/static/adjunto/Sintesis_metodologica_general_catalogo_bbv.pdf)

### NOTAS:

- (5) Viviendas Unifamiliares: Número de viviendas en edificios con uso predominantemente residencial que sólo tienen una vivienda.
- (6) Viviendas en edificios de Vivienda Plurifamiliar: Número de viviendas en edificios con uso predominantemente residencial que tienen más un inmueble. (El Censo de 2011 define Inmueble como: Unidad operativa usada en el cuaderno de recorrido del agente censal, que corresponde, según su uso, a una vivienda o un local. Cada inmueble se corresponde con una combinación diferente de los valores de planta y puerta).
- (7) Porcentaje de Población Extranjera: Porcentaje de personas de nacionalidad extranjera, respecto al total de población. (%)
- (8) Porcentaje de Población Extranjera menor de 15 años: Porcentaje de menores de 15 años de edad con nacionalidad extranjera, respecto al total de población menor de 15 años. (%)
- (9) Porcentaje de Población juvenil en paro: Porcentaje de la población de 16 a 29 años en situación de paro respecto al total de población activa de 16 a 29 años. (%)