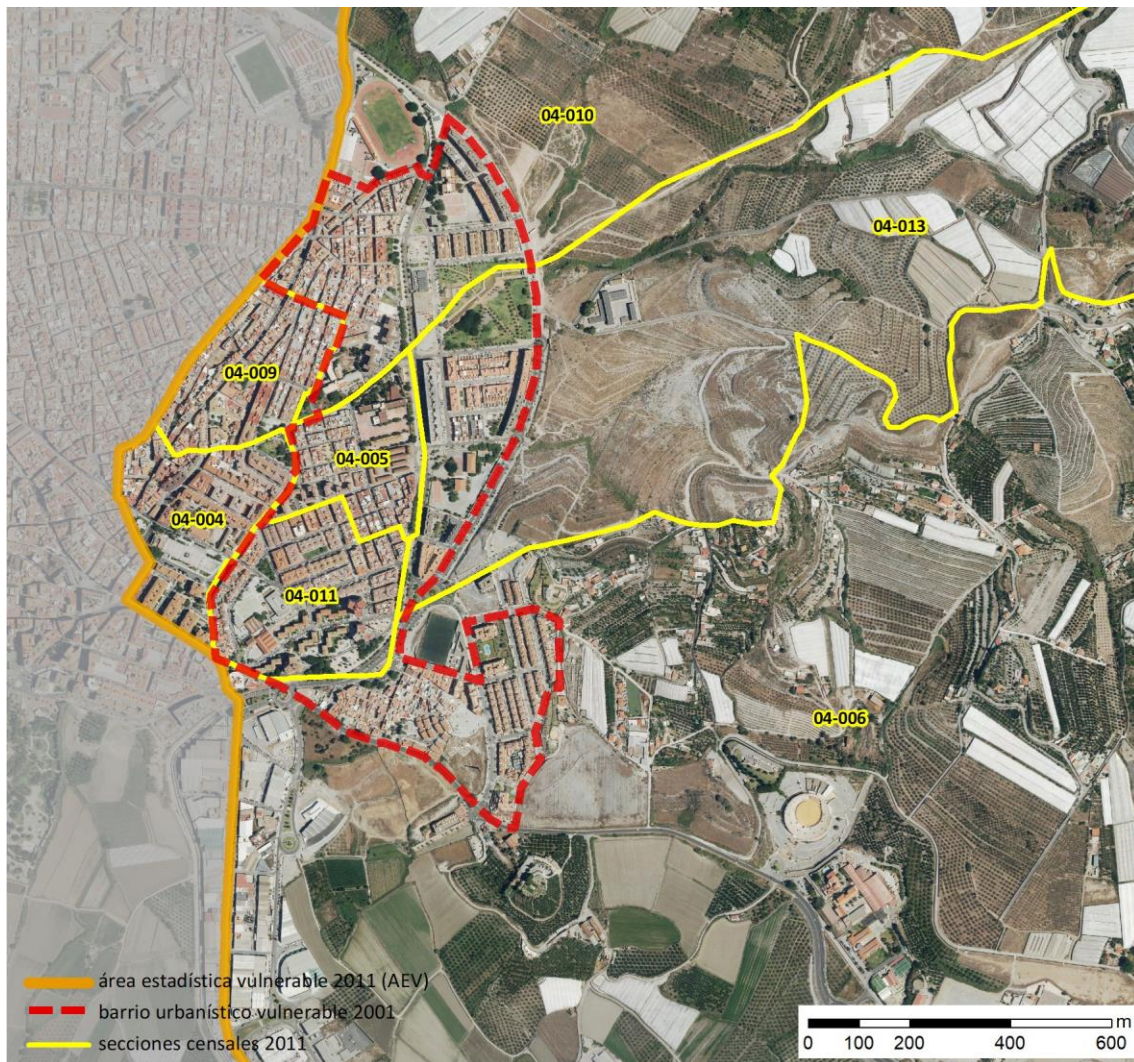


## Ficha AEV (Área Estadística Vulnerable): 18140001



Localización en detalle del AEV

### Datos básicos

Población del AEV	12.495
Viviendas	5.665
Densidad población (pob/Km <sup>2</sup> )	254,65
Densidad vivienda (Viv/Ha)	1,16
Superficie (Ha)	4.906,80
Nº de secciones censales del AEV	8



Localización del AEV dentro del término municipal

### Indicadores básicos de vulnerabilidad (IBVU)

	Valor del AEV	Valor de referencia de vulnerabilidad <sup>(1)</sup>
<b>IBVU Estudios</b> <sup>(2)</sup>	<b>12,33 %</b>	16,38 %
<b>IBVU Viviendas</b> <sup>(3)</sup>	<b>9,36 %</b>	17,50 %
<b>IBVU Paro</b> <sup>(4)</sup>	<b>45,12 %</b>	42,33 %

(1) Valor que se ha tomado como referencia de vulnerabilidad para cada IBVU.

(2) IBVU Estudios: Porcentaje de población analfabeta y sin estudios de 16 años o más, sobre el total de población de 16 años o más.

(3) IBVU Vivienda: Porcentaje de viviendas familiares en edificios en estado ruinoso, malo o deficiente, sobre el total de viviendas familiares.

(4) IBVU Paro: Porcentaje de la población de 16 años o más en situación de paro, respecto al total de población activa de 16 años o más.

DATOS SOCIODEMOGRÁFICOS. Sección censal: 1814004004 AEV: 18140001

	Sección censal		AEV	
	Valores absolutos	%	Valores absolutos	%
<b>Población (2011)</b>				
Población total	2.140		12.495	
Población menor de 15 años	360	16,82	2.405	19,25
Población de 16 a 29 años	450	21,03	2.445	19,57
Población de 16 años y más	1.775	82,94	10.020	80,19
Población de 75 años y más	190	8,88	525	4,20
Población extranjera	235	10,98	1.190	9,52
Población extranjera menor de 15 años	55	15,28	s.d.	s.d.
<b>Hogares (2011)</b>				
Hogares	725		4.265	
Hogares unipersonales de mayores de 65 años	35	4,83	245	5,74
Hogares con un adulto y uno o más menores	95	13,10	240	5,63
<b>Nivel educativo y situación laboral (2011)</b>				
Población sin estudios	230	12,96	1.235	12,33
Población activa de 16 años o más	970	45,33	6.460	51,70
Población parada 16 años o más	395	40,72	2.915	45,12
Población activa de 16 a 29 años	265	58,89	1.655	67,69
Población parada de 16 a 29 años	s.d.	s.d.	s.d.	s.d.
Población ocupada	575	26,87	3.545	28,37
Población ocupada con carácter eventual	10	1,74	15	0,42
Población ocupada no cualificada	115	20,00	650	18,34
<b>Edificación y vivienda (2011)</b>				
Viviendas familiares	885		5.665	
Viviendas principales	725	81,92	4.265	75,29
Viviendas secundarias	80	9,04	870	15,36
Viviendas vacías	80	9,04	535	9,44
Viviendas unifamiliares (5)	75	8,47	2.330	41,13
Viviendas en edificios de vivienda plurifamiliar (6)	810	91,53	3.180	56,13
Viviendas con superficie menor de 30m <sup>2</sup>	0	0,00	0	0,00
Viviendas sin cuarto de aseo con inodoro	0	0,00	35	0,62
Viviendas sin baño o ducha	0	0,00	30	0,53
Viviendas en edificios en estado ruinoso, malo o deficiente	10	1,13	530	9,36
Viviendas en edificios anteriores a 1940	0	0,00	s.d.	s.d.
Viviendas en edificios de 4 o más plantas	775	87,57	s.d.	s.d.
Viv. ppls. en edificios de 4 plantas o más sin ascensor	100	13,79	s.d.	s.d.
Viviendas principales con calefacción individual	s.d.	s.d.	s.d.	s.d.
Viviendas principales con calefacción colectiva	s.d.	s.d.	s.d.	s.d.
Viviendas principales sin calefacción	180	0,00	s.d.	s.d.
Superficie media útil por habitante (m <sup>2</sup> )	39,29		40,80	

DATOS SOCIODEMOGRÁFICOS. Sección censal: 1814004005 AEV: 18140001

	Sección censal		AEV	
	Valores absolutos	%	Valores absolutos	%
<b>Población (2011)</b>				
Población total	1.595		12.495	
Población menor de 15 años	285	17,87	2.405	19,25
Población de 16 a 29 años	290	18,18	2.445	19,57
Población de 16 años y más	1.305	81,82	10.020	80,19
Población de 75 años y más	175	10,97	525	4,20
Población extranjera	75	4,70	1.190	9,52
Población extranjera menor de 15 años	s.d.	s.d.	s.d.	s.d.
<b>Hogares (2011)</b>				
Hogares	540		4.265	
Hogares unipersonales de mayores de 65 años	65	12,04	245	5,74
Hogares con un adulto y uno o más menores	40	7,41	240	5,63
<b>Nivel educativo y situación laboral (2011)</b>				
Población sin estudios	405	30,92	1.235	12,33
Población activa de 16 años o más	790	49,53	6.460	51,70
Población parada 16 años o más	455	57,59	2.915	45,12
Población activa de 16 a 29 años	230	79,31	1.655	67,69
Población parada de 16 a 29 años	150	65,22	s.d.	s.d.
Población ocupada	335	21,00	3.545	28,37
Población ocupada con carácter eventual	0	0,00	15	0,42
Población ocupada no cualificada	105	31,34	650	18,34
<b>Edificación y vivienda (2011)</b>				
Viviendas familiares	615		5.665	
Viviendas principales	540	87,80	4.265	75,29
Viviendas secundarias	15	2,44	870	15,36
Viviendas vacías	60	9,76	535	9,44
Viviendas unifamiliares (5)	250	40,65	2.330	41,13
Viviendas en edificios de vivienda plurifamiliar (6)	365	59,35	3.180	56,13
Viviendas con superficie menor de 30m <sup>2</sup>	0	0,00	0	0,00
Viviendas sin cuarto de aseo con inodoro	15	2,78	35	0,62
Viviendas sin baño o ducha	0	0,00	30	0,53
Viviendas en edificios en estado ruinoso, malo o deficiente	110	17,89	530	9,36
Viviendas en edificios anteriores a 1940	0	0,00	s.d.	s.d.
Viviendas en edificios de 4 o más plantas	175	28,46	s.d.	s.d.
Viv. pples. en edificios de 4 plantas o más sin ascensor	s.d.	s.d.	s.d.	s.d.
Viviendas principales con calefacción individual	s.d.	s.d.	s.d.	s.d.
Viviendas principales con calefacción colectiva	s.d.	s.d.	s.d.	s.d.
Viviendas principales sin calefacción	s.d.	s.d.	s.d.	s.d.
Superficie media útil por habitante (m <sup>2</sup> )	25,06		40,80	

DATOS SOCIODEMOGRÁFICOS. Sección censal: 1814004006 AEV: 18140001

Población (2011)	Sección censal		AEV	
	Valores absolutos	%	Valores absolutos	%
Población total	1.560		12.495	
Población menor de 15 años	425	27,24	2.405	19,25
Población de 16 a 29 años	190	12,18	2.445	19,57
Población de 16 años y más	1.135	72,76	10.020	80,19
Población de 75 años y más	0	0,00	525	4,20
Población extranjera	175	11,22	1.190	9,52
Población extranjera menor de 15 años	s.d.	s.d.	s.d.	s.d.
<b>Hogares (2011)</b>				
Hogares	515		4.265	
Hogares unipersonales de mayores de 65 años	15	2,91	245	5,74
Hogares con un adulto y uno o más menores	0	0,00	240	5,63
<b>Nivel educativo y situación laboral (2011)</b>				
Población sin estudios	125	11,01	1.235	12,33
Población activa de 16 años o más	720	46,15	6.460	51,70
Población parada 16 años o más	290	40,28	2.915	45,12
Población activa de 16 a 29 años	90	47,37	1.655	67,69
Población parada de 16 a 29 años	s.d.	s.d.	s.d.	s.d.
Población ocupada	430	27,56	3.545	28,37
Población ocupada con carácter eventual	0	0,00	15	0,42
Población ocupada no cualificada	25	5,81	650	18,34
<b>Edificación y vivienda (2011)</b>				
Viviendas familiares	940		5.665	
Viviendas principales	515	54,79	4.265	75,29
Viviendas secundarias	370	39,36	870	15,36
Viviendas vacías	55	5,85	535	9,44
Viviendas unifamiliares (5)	525	55,85	2.330	41,13
Viviendas en edificios de vivienda plurifamiliar (6)	320	34,04	3.180	56,13
Viviendas con superficie menor de 30m <sup>2</sup>	0	0,00	0	0,00
Viviendas sin cuarto de aseo con inodoro	20	3,88	35	0,62
Viviendas sin baño o ducha	30	5,83	30	0,53
Viviendas en edificios en estado ruinoso, malo o deficiente	180	19,15	530	9,36
Viviendas en edificios anteriores a 1940	s.d.	s.d.	s.d.	s.d.
Viviendas en edificios de 4 o más plantas	160	17,02	s.d.	s.d.
Viv. pples. en edificios de 4 plantas o más sin ascensor	s.d.	s.d.	s.d.	s.d.
Viviendas principales con calefacción individual	s.d.	s.d.	s.d.	s.d.
Viviendas principales con calefacción colectiva	s.d.	s.d.	s.d.	s.d.
Viviendas principales sin calefacción	180	0,00	s.d.	s.d.
Superficie media útil por habitante (m <sup>2</sup> )	60,26		40,80	

DATOS SOCIODEMOGRÁFICOS. Sección censal: 1814004009 AEV: 18140001

Población (2011)	Sección censal		AEV	
	Valores absolutos	%	Valores absolutos	%
Población total	1.465		12.495	
Población menor de 15 años	300	20,48	2.405	19,25
Población de 16 a 29 años	320	21,84	2.445	19,57
Población de 16 años y más	1.165	79,52	10.020	80,19
Población de 75 años y más	90	6,14	525	4,20
Población extranjera	240	16,38	1.190	9,52
Población extranjera menor de 15 años	100	33,33	s.d.	s.d.
<b>Hogares (2011)</b>				
Hogares	515		4.265	
Hogares unipersonales de mayores de 65 años	50	9,71	245	5,74
Hogares con un adulto y uno o más menores	10	1,94	240	5,63
<b>Nivel educativo y situación laboral (2011)</b>				
Población sin estudios	165	14,10	1.235	12,33
Población activa de 16 años o más	790	53,92	6.460	51,70
Población parada 16 años o más	410	51,90	2.915	45,12
Población activa de 16 a 29 años	285	89,06	1.655	67,69
Población parada de 16 a 29 años	195	68,42	s.d.	s.d.
Población ocupada	380	25,94	3.545	28,37
Población ocupada con carácter eventual	5	1,32	15	0,42
Población ocupada no cualificada	110	28,95	650	18,34
<b>Edificación y vivienda (2011)</b>				
Viviendas familiares	665		5.665	
Viviendas principales	515	77,44	4.265	75,29
Viviendas secundarias	50	7,52	870	15,36
Viviendas vacías	100	15,04	535	9,44
Viviendas unifamiliares (5)	305	45,86	2.330	41,13
Viviendas en edificios de vivienda plurifamiliar (6)	310	46,62	3.180	56,13
Viviendas con superficie menor de 30m <sup>2</sup>	0	0,00	0	0,00
Viviendas sin cuarto de aseo con inodoro	0	0,00	35	0,62
Viviendas sin baño o ducha	0	0,00	30	0,53
Viviendas en edificios en estado ruinoso, malo o deficiente	30	4,51	530	9,36
Viviendas en edificios anteriores a 1940	0	0,00	s.d.	s.d.
Viviendas en edificios de 4 o más plantas	s.d.	s.d.	s.d.	s.d.
Viv. pples. en edificios de 4 plantas o más sin ascensor	s.d.	s.d.	s.d.	s.d.
Viviendas principales con calefacción individual	s.d.	s.d.	s.d.	s.d.
Viviendas principales con calefacción colectiva	s.d.	s.d.	s.d.	s.d.
Viviendas principales sin calefacción	190	0,00	s.d.	s.d.
Superficie media útil por habitante (m <sup>2</sup> )	43,12		40,80	

DATOS SOCIODEMOGRÁFICOS. Sección censal: 1814004010 AEV: 18140001

	Sección censal		AEV	
	Valores absolutos	%	Valores absolutos	%
<b>Población (2011)</b>				
Población total	1.405		12.495	
Población menor de 15 años	255	18,15	2.405	19,25
Población de 16 a 29 años	200	14,23	2.445	19,57
Población de 16 años y más	1.145	81,49	10.020	80,19
Población de 75 años y más	0	0,00	525	4,20
Población extranjera	15	1,07	1.190	9,52
Población extranjera menor de 15 años	15	5,88	s.d.	s.d.
<b>Hogares (2011)</b>				
Hogares	565		4.265	
Hogares unipersonales de mayores de 65 años	25	4,42	245	5,74
Hogares con un adulto y uno o más menores	45	7,96	240	5,63
<b>Nivel educativo y situación laboral (2011)</b>				
Población sin estudios	145	12,66	1.235	12,33
Población activa de 16 años o más	750	53,38	6.460	51,70
Población parada 16 años o más	285	38,00	2.915	45,12
Población activa de 16 a 29 años	130	65,00	1.655	67,69
Población parada de 16 a 29 años	50	38,46	s.d.	s.d.
Población ocupada	465	33,10	3.545	28,37
Población ocupada con carácter eventual	0	0,00	15	0,42
Población ocupada no cualificada	75	16,13	650	18,34
<b>Edificación y vivienda (2011)</b>				
Viviendas familiares	565		5.665	
Viviendas principales	565	100,00	4.265	75,29
Viviendas secundarias	0	0,00	870	15,36
Viviendas vacías	0	0,00	535	9,44
Viviendas unifamiliares (5)	295	52,21	2.330	41,13
Viviendas en edificios de vivienda plurifamiliar (6)	260	46,02	3.180	56,13
Viviendas con superficie menor de 30m <sup>2</sup>	0	0,00	0	0,00
Viviendas sin cuarto de aseo con inodoro	0	0,00	35	0,62
Viviendas sin baño o ducha	0	0,00	30	0,53
Viviendas en edificios en estado ruinoso, malo o deficiente	80	14,16	530	9,36
Viviendas en edificios anteriores a 1940	s.d.	s.d.	s.d.	s.d.
Viviendas en edificios de 4 o más plantas	225	39,82	s.d.	s.d.
Viv. ppls. en edificios de 4 plantas o más sin ascensor	20	3,54	s.d.	s.d.
Viviendas principales con calefacción individual	s.d.	s.d.	s.d.	s.d.
Viviendas principales con calefacción colectiva	s.d.	s.d.	s.d.	s.d.
Viviendas principales sin calefacción	220	0,00	s.d.	s.d.
Superficie media útil por habitante (m <sup>2</sup> )	36,19		40,80	

DATOS SOCIODEMOGRÁFICOS. Sección censal: 1814004011 AEV: 18140001

	Sección censal		AEV	
	Valores absolutos	%	Valores absolutos	%
<b>Población (2011)</b>				
Población total	1.845		12.495	
Población menor de 15 años	255	13,82	2.405	19,25
Población de 16 a 29 años	430	23,31	2.445	19,57
Población de 16 años y más	1.585	85,91	10.020	80,19
Población de 75 años y más	70	3,79	525	4,20
Población extranjera	225	12,20	1.190	9,52
Población extranjera menor de 15 años	70	27,45	s.d.	s.d.
<b>Hogares (2011)</b>				
Hogares	580		4.265	
Hogares unipersonales de mayores de 65 años	25	4,31	245	5,74
Hogares con un adulto y uno o más menores	30	5,17	240	5,63
<b>Nivel educativo y situación laboral (2011)</b>				
Población sin estudios	90	5,66	1.235	12,33
Población activa de 16 años o más	1.015	55,01	6.460	51,70
Población parada 16 años o más	470	46,31	2.915	45,12
Población activa de 16 a 29 años	300	69,77	1.655	67,69
Población parada de 16 a 29 años	s.d.	s.d.	s.d.	s.d.
Población ocupada	545	29,54	3.545	28,37
Población ocupada con carácter eventual	0	0,00	15	0,42
Población ocupada no cualificada	95	17,43	650	18,34
<b>Edificación y vivienda (2011)</b>				
Viviendas familiares	755		5.665	
Viviendas principales	580	76,82	4.265	75,29
Viviendas secundarias	145	19,21	870	15,36
Viviendas vacías	30	3,97	535	9,44
Viviendas unifamiliares (5)	365	48,34	2.330	41,13
Viviendas en edificios de vivienda plurifamiliar (6)	390	51,66	3.180	56,13
Viviendas con superficie menor de 30m <sup>2</sup>	0	0,00	0	0,00
Viviendas sin cuarto de aseo con inodoro	0	0,00	35	0,62
Viviendas sin baño o ducha	0	0,00	30	0,53
Viviendas en edificios en estado ruinoso, malo o deficiente	0	0,00	530	9,36
Viviendas en edificios anteriores a 1940	s.d.	s.d.	s.d.	s.d.
Viviendas en edificios de 4 o más plantas	225	29,80	s.d.	s.d.
Viv. ppls. en edificios de 4 plantas o más sin ascensor	s.d.	s.d.	s.d.	s.d.
Viviendas principales con calefacción individual	s.d.	s.d.	s.d.	s.d.
Viviendas principales con calefacción colectiva	s.d.	s.d.	s.d.	s.d.
Viviendas principales sin calefacción	125	0,00	s.d.	s.d.
Superficie media útil por habitante (m <sup>2</sup> )	38,88		40,80	

DATOS SOCIODEMOGRÁFICOS. Sección censal: 1814004013 AEV: 18140001

	Sección censal		AEV	
	Valores absolutos	%	Valores absolutos	%
<b>Población (2011)</b>				
Población total	1.945		12.495	
Población menor de 15 años	525	26,99	2.405	19,25
Población de 16 a 29 años	425	21,85	2.445	19,57
Población de 16 años y más	1.420	73,01	10.020	80,19
Población de 75 años y más	0	0,00	525	4,20
Población extranjera	160	8,23	1.190	9,52
Población extranjera menor de 15 años	s.d.	s.d.	s.d.	s.d.
<b>Hogares (2011)</b>				
Hogares	620		4.265	
Hogares unipersonales de mayores de 65 años	5	0,81	245	5,74
Hogares con un adulto y uno o más menores	10	1,61	240	5,63
<b>Nivel educativo y situación laboral (2011)</b>				
Población sin estudios	55	3,87	1.235	12,33
Población activa de 16 años o más	1.070	55,01	6.460	51,70
Población parada 16 años o más	525	49,07	2.915	45,12
Población activa de 16 a 29 años	260	61,18	1.655	67,69
Población parada de 16 a 29 años	155	59,62	s.d.	s.d.
Población ocupada	545	28,02	3.545	28,37
Población ocupada con carácter eventual	0	0,00	15	0,42
Población ocupada no cualificada	65	11,93	650	18,34
<b>Edificación y vivienda (2011)</b>				
Viviendas familiares	680		5.665	
Viviendas principales	620	91,18	4.265	75,29
Viviendas secundarias	5	0,74	870	15,36
Viviendas vacías	55	8,09	535	9,44
Viviendas unifamiliares (5)	80	11,76	2.330	41,13
Viviendas en edificios de vivienda plurifamiliar (6)	600	88,24	3.180	56,13
Viviendas con superficie menor de 30m <sup>2</sup>	0	0,00	0	0,00
Viviendas sin cuarto de aseo con inodoro	0	0,00	35	0,62
Viviendas sin baño o ducha	0	0,00	30	0,53
Viviendas en edificios en estado ruinoso, malo o deficiente	0	0,00	530	9,36
Viviendas en edificios anteriores a 1940	0	0,00	s.d.	s.d.
Viviendas en edificios de 4 o más plantas	425	62,50	s.d.	s.d.
Viv. pples. en edificios de 4 plantas o más sin ascensor	30	4,84	s.d.	s.d.
Viviendas principales con calefacción individual	s.d.	s.d.	s.d.	s.d.
Viviendas principales con calefacción colectiva	s.d.	s.d.	s.d.	s.d.
Viviendas principales sin calefacción	230	0,00	s.d.	s.d.
Superficie media útil por habitante (m <sup>2</sup> )	29,72		40,80	



DATOS SOCIODEMOGRÁFICOS. Sección censal: 1814005006 AEV: 18140001

Población (2011)	Sección censal		AEV	
	Valores absolutos	%	Valores absolutos	%
Población total	540		12.495	
Población menor de 15 años	0	0,00	2.405	19,25
Población de 16 a 29 años	140	25,93	2.445	19,57
Población de 16 años y más	490	90,74	10.020	80,19
Población de 75 años y más	0	0,00	525	4,20
Población extranjera	65	12,04	1.190	9,52
Población extranjera menor de 15 años	s.d.	s.d.	s.d.	s.d.
<b>Hogares (2011)</b>				
Hogares	205		4.265	
Hogares unipersonales de mayores de 65 años	25	12,20	245	5,74
Hogares con un adulto y uno o más menores	10	4,88	240	5,63
<b>Nivel educativo y situación laboral (2011)</b>				
Población sin estudios	20	4,08	1.235	12,33
Población activa de 16 años o más	355	65,74	6.460	51,70
Población parada 16 años o más	85	23,94	2.915	45,12
Población activa de 16 a 29 años	95	67,86	1.655	67,69
Población parada de 16 a 29 años	30	31,58	s.d.	s.d.
Población ocupada	270	50,00	3.545	28,37
Población ocupada con carácter eventual	0	0,00	15	0,42
Población ocupada no cualificada	60	22,22	650	18,34
<b>Edificación y vivienda (2011)</b>				
Viviendas familiares	560		5.665	
Viviendas principales	205	36,61	4.265	75,29
Viviendas secundarias	205	36,61	870	15,36
Viviendas vacías	155	27,68	535	9,44
Viviendas unifamiliares (5)	435	77,68	2.330	41,13
Viviendas en edificios de vivienda plurifamiliar (6)	125	22,32	3.180	56,13
Viviendas con superficie menor de 30m <sup>2</sup>	0	0,00	0	0,00
Viviendas sin cuarto de aseo con inodoro	0	0,00	35	0,62
Viviendas sin baño o ducha	0	0,00	30	0,53
Viviendas en edificios en estado ruinoso, malo o deficiente	120	21,43	530	9,36
Viviendas en edificios anteriores a 1940	s.d.	s.d.	s.d.	s.d.
Viviendas en edificios de 4 o más plantas	0	0,00	s.d.	s.d.
Viv. ppls. en edificios de 4 plantas o más sin ascensor	s.d.	s.d.	s.d.	s.d.
Viviendas principales con calefacción individual	s.d.	s.d.	s.d.	s.d.
Viviendas principales con calefacción colectiva	s.d.	s.d.	s.d.	s.d.
Viviendas principales sin calefacción	s.d.	s.d.	s.d.	s.d.
Superficie media útil por habitante (m <sup>2</sup> )	98,52		40,80	

INDICADORES DE VULNERABILIDAD AEV: 18140001

	AEV	Municipio	Comunidad Autónoma	España
<b>Vulnerabilidad sociodemográfica</b>				
% de población de 75 años y más años	4,20	5,82	7,32	8,71
% de hogares unipersonales de mayores de 65 años	5,74	7,87	8,65	9,45
% de hogares con un adulto y uno o más menores	5,63	6,74	5,21	4,83
% de población extranjera (7)	9,52	10,40	7,88	11,26
% de población extranjera menor de 15 años (8)	s.d.	8,79	8,79	12,30
<b>Vulnerabilidad socioeconómica</b>				
% de población en paro (IBVU)	45,12	42,56	38,89	29,64
% de población juvenil en paro (9)	s.d.	54,99	53,55	44,81
% de ocupados eventuales	0,42	1,14	26,49	19,35
% de ocupados no cualificados	18,34	18,22	13,54	11,03
% de población sin estudios (IBVU)	12,33	13,05	14,83	10,92
<b>Vulnerabilidad residencial</b>				
% de viviendas con una superficie menor de 30 m <sup>2</sup>	0,00	0,20	0,27	0,28
Superficie media útil por habitante (m <sup>2</sup> )	40,80	59,15	57,18	51,82
% de viviendas sin cuarto de aseo con inodoro	0,62	0,38	0,58	0,41
% de viviendas sin baño o ducha	0,53	0,53	0,58	0,37
% de viviendas en estado ruinoso, malo o deficiente (IBVU)	9,36	7,48	6,38	6,99
% de viviendas en edificios anteriores a 1940	s.d.	1,70	8,70	13,20
% de viv. ppales. en edificios de 4 o más plantas sin ascensor	s.d.	92,16	26,84	25,50
% de viviendas principales sin calefacción	s.d.	21,77	75,16	43,14

## Definiciones y Síntesis Metodológica

ESTE CATÁLOGO REFERIDO A 2011 SÓLO IDENTIFICA ÁREAS ESTADÍSTICAS VULNERABLES (AEV), NO BARRIOS VULNERABLES

### ÁREA ESTADÍSTICA VULNERABLE (AEV):

Agrupación de secciones censales colindantes y de cierta homogeneidad urbanística, de entre 3.500 y 15.000 habitantes en las que, al menos, uno de los tres Indicadores Básicos de Vulnerabilidad Urbana (IBVU Estudios, IBVU Vivienda o IBVU Paro) del conjunto supera el valor establecido como referencia de vulnerabilidad.

- IBVU Estudios: Porcentaje de población analfabeta y sin estudios de 16 años o más, sobre el total de población de 16 años o más. Valor de referencia de vulnerabilidad (2011): 16,38%.

- IBVU Vivienda: Porcentaje de viviendas familiares (principales, secundarias, vacías) en edificios en estado ruinoso, malo o deficiente, sobre el total de viviendas familiares (principales, secundarias, vacías). Valor de referencia de vulnerabilidad (2011): 17,50 %.

- IBVU Paro: Porcentaje de la población de 16 años o más en situación de paro, respecto al total de población activa de 16 años o más. Valor de referencia de vulnerabilidad (2011): 42,33 %.

Las Áreas Estadísticas Vulnerables (AEV) son el resultado de un análisis detallado de los tres Indicadores Básicos de Vulnerabilidad Urbana (IBVU) sobre las secciones censales, realizado en gabinete, teniendo en cuenta el soporte urbano real, y por tanto definiendo continuidades, delimitando barreras y realizando, dentro de lo que permite la fotografía aérea, un primer análisis de la homogeneidad morfológica de los espacios.

### BARRIO VULNERABLE (BV) (Sólo 2001):

Se entiende por Barrio Vulnerable (BV) un conjunto urbano de cierta homogeneidad y continuidad urbanística, delimitado partiendo siempre de un Área Estadística Vulnerable (AEV), pero perfilando esta delimitación estadística en base a los 3 IBVU mencionados desde el punto de vista urbanístico, buscando por tanto una mayor correspondencia con los tejidos morfológicos de las ciudades. La delimitación de Barrios Vulnerables se realizó sólo en el Catálogo de 2001, partiendo de las Áreas Estadísticas Vulnerables previamente identificadas en 2001, perfilando su delimitación con trabajo de campo y la información aportada por los técnicos municipales contactados en cada Ayuntamiento, quedando definida la delimitación de cada BV en función de estos datos. El Catálogo de 2001 incluía, para cada uno de estos BV una "Descripción Urbanística", que trataba de reflejar su realidad actual tanto urbana como social.

El presente Catálogo de 2011 sólo contempla la delimitación de AEV de 2011, sin que se haya realizado la delimitación de BV ni las correspondientes fichas de "Descripción Urbanística" de 2011. No obstante, y para comparar la evolución de los BV identificados en 2001, en la ficha de cada AEV de 2011 se recoge la delimitación de BV de 2001, si hubiera coincidencia aproximada.

### SÍNTESIS METODOLÓGICA (2011):

El cuerpo de estudio del Catálogo de Barrios Vulnerables de 2011 sigue el criterio establecido en los Catálogos anteriores: centrándose en los municipios mayores de 50.000 habitantes y capitales de provincia. De este modo, el ámbito de análisis del Catálogo de 2011 cuenta con un total de 147 ciudades, 8 más que en el Catálogo de 2001 y 30 más que en el Catálogo de 1991.

Los trabajos del Catálogo de 2011, siguen la misma metodología que los de 1991, 2001, y 2006, con la única particularidad de que sólo identifican las Áreas Estadísticas Vulnerables, sin realizar el análisis urbanístico detallado que permitía identificar a partir de ellas los Barrios Vulnerables.

Para su desarrollo se ha partido del análisis de la evolución de los Barrios Vulnerables identificados en 2001, viendo primero si seguían o no siendo vulnerables en el año 2011. Posteriormente, se han identificado las nuevas Áreas Estadísticas Vulnerables no coincidentes con Barrios Vulnerables identificados en el Catálogo de 2001, incluyendo también las ciudades que no contaban con Barrios Vulnerables en 2001.

Una vez identificadas las secciones censales que, en cada una de las fechas de estudio, superan los umbrales de referencia (para uno o varios de los 3 Indicadores Básicos de Vulnerabilidad Urbana IBVU), se procede a agrupar estas secciones en Áreas Estadísticas Vulnerables (AEV).

La metodología detallada completa puede consultarse en:

[http://www.fomento.gob.es/MFOM.BarriosVulnerables/static/adjunto/Sintesis\\_metodologica\\_general\\_catalogo\\_bbv.pdf](http://www.fomento.gob.es/MFOM.BarriosVulnerables/static/adjunto/Sintesis_metodologica_general_catalogo_bbv.pdf)

### NOTAS:

- (5) Viviendas Unifamiliares: Número de viviendas en edificios con uso predominantemente residencial que sólo tienen una vivienda.
- (6) Viviendas en edificios de Vivienda Plurifamiliar: Número de viviendas en edificios con uso predominantemente residencial que tienen más un inmueble. (El Censo de 2011 define Inmueble como: Unidad operativa usada en el cuaderno de recorrido del agente censal, que corresponde, según su uso, a una vivienda o un local. Cada inmueble se corresponde con una combinación diferente de los valores de planta y puerta).
- (7) Porcentaje de Población Extranjera: Porcentaje de personas de nacionalidad extranjera, respecto al total de población. (%)
- (8) Porcentaje de Población Extranjera menor de 15 años: Porcentaje de menores de 15 años de edad con nacionalidad extranjera, respecto al total de población menor de 15 años. (%)
- (9) Porcentaje de Población juvenil en paro: Porcentaje de la población de 16 a 29 años en situación de paro respecto al total de población activa de 16 a 29 años. (%)