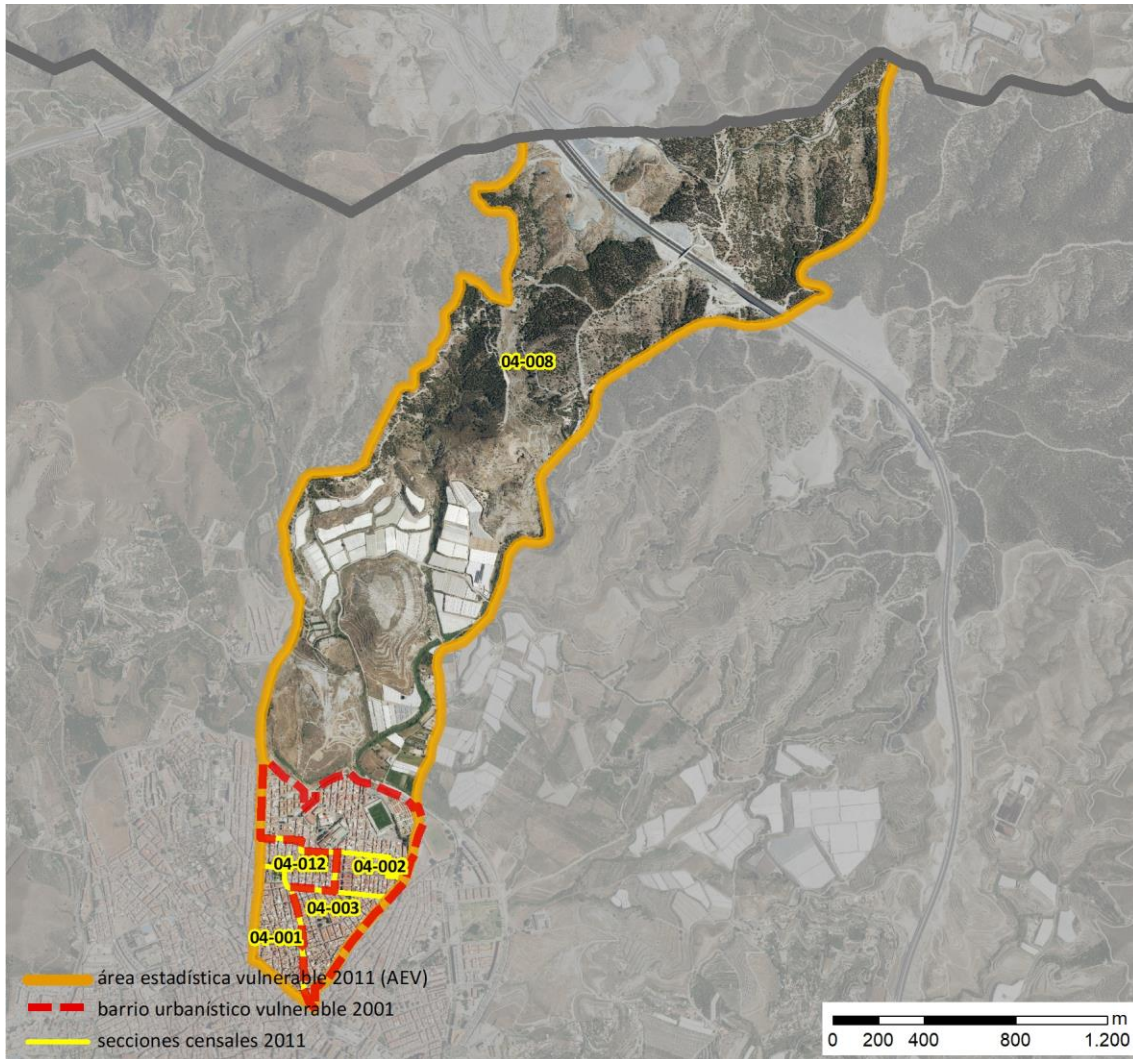


Ficha AEV (Área Estadística Vulnerable): 18140002



Localización en detalle del AEV

Datos básicos

Población del AEV	9.440
Viviendas	3.895
Densidad población (pob/Km ²)	2.581,68
Densidad vivienda (Viv/Ha)	10,65
Superficie (Ha)	365,65
Nº de secciones censales del AEV	5



Localización del AEV dentro del término municipal

Indicadores básicos de vulnerabilidad (IBVU)

	Valor del AEV	Valor de referencia de vulnerabilidad ⁽¹⁾
IBVU Estudios ⁽²⁾	20,41 %	16,38 %
IBVU Viviendas ⁽³⁾	6,16 %	17,50 %
IBVU Paro ⁽⁴⁾	44,60 %	42,33 %

(1) Valor que se ha tomado como referencia de vulnerabilidad para cada IBVU.

(2) IBVU Estudios: Porcentaje de población analfabeta y sin estudios de 16 años o más, sobre el total de población de 16 años o más.

(3) IBVU Vivienda: Porcentaje de viviendas familiares en edificios en estado ruinoso, malo o deficiente, sobre el total de viviendas familiares.

(4) IBVU Paro: Porcentaje de la población de 16 años o más en situación de paro, respecto al total de población activa de 16 años o más.

DATOS SOCIODEMOGRÁFICOS. Sección censal: 1814004001 AEV: 18140002

Población (2011)	Sección censal		AEV	
	Valores absolutos	%	Valores absolutos	%
Población total	2.350		9.440	
Población menor de 15 años	300	12,77	1.565	16,58
Población de 16 a 29 años	680	28,94	1.870	19,81
Población de 16 años y más	2.050	87,23	7.865	83,32
Población de 75 años y más	125	5,32	650	6,89
Población extranjera	s.d.	s.d.	s.d.	s.d.
Población extranjera menor de 15 años	s.d.	s.d.	s.d.	s.d.
Hogares (2011)				
Hogares	785		3.360	
Hogares unipersonales de mayores de 65 años	60	7,64	315	9,38
Hogares con un adulto y uno o más menores	95	12,10	310	9,23
Nivel educativo y situación laboral (2011)				
Población sin estudios	260	12,68	1.605	20,41
Población activa de 16 años o más	1.150	48,94	4.540	48,09
Población parada 16 años o más	515	44,78	2.025	44,60
Población activa de 16 a 29 años	345	50,74	1.170	62,57
Población parada de 16 a 29 años	210	60,87	585	31,28
Población ocupada	635	27,02	2.515	26,64
Población ocupada con carácter eventual	5	0,79	55	2,19
Población ocupada no cualificada	80	12,60	630	25,05
Edificación y vivienda (2011)				
Viviendas familiares	870		3.895	
Viviendas principales	785	90,23	3.360	86,26
Viviendas secundarias	65	7,47	190	4,88
Viviendas vacías	25	2,87	345	8,86
Viviendas unifamiliares (5)	415	47,70	2.045	52,50
Viviendas en edificios de vivienda plurifamiliar (6)	350	40,23	1.680	43,13
Viviendas con superficie menor de 30m ²	0	0,00	0	0,00
Viviendas sin cuarto de aseo con inodoro	0	0,00	15	0,39
Viviendas sin baño o ducha	0	0,00	0	0,00
Viviendas en edificios en estado ruinoso, malo o deficiente	0	0,00	240	6,16
Viviendas en edificios anteriores a 1940	s.d.	s.d.	s.d.	s.d.
Viviendas en edificios de 4 o más plantas	160	18,39	595	15,28
Viv. ppls. en edificios de 4 plantas o más sin ascensor	s.d.	s.d.	s.d.	s.d.
Viviendas principales con calefacción individual	s.d.	s.d.	s.d.	s.d.
Viviendas principales con calefacción colectiva	s.d.	s.d.	s.d.	s.d.
Viviendas principales sin calefacción	240	0,00	s.d.	s.d.
Superficie media útil por habitante (m ²)	37,02		39,61	

DATOS SOCIODEMOGRÁFICOS. Sección censal: 1814004002 AEV: 18140002

	Sección censal		AEV	
	Valores absolutos	%	Valores absolutos	%
Población (2011)				
Población total	1.280		9.440	
Población menor de 15 años	215	16,80	1.565	16,58
Población de 16 a 29 años	265	20,70	1.870	19,81
Población de 16 años y más	1.065	83,20	7.865	83,32
Población de 75 años y más	175	13,67	650	6,89
Población extranjera	80	6,25	s.d.	s.d.
Población extranjera menor de 15 años	s.d.	s.d.	s.d.	s.d.
Hogares (2011)				
Hogares	440		3.360	
Hogares unipersonales de mayores de 65 años	45	10,23	315	9,38
Hogares con un adulto y uno o más menores	50	11,36	310	9,23
Nivel educativo y situación laboral (2011)				
Población sin estudios	240	22,54	1.605	20,41
Población activa de 16 años o más	620	48,44	4.540	48,09
Población parada 16 años o más	260	41,94	2.025	44,60
Población activa de 16 a 29 años	195	73,58	1.170	62,57
Población parada de 16 a 29 años	70	35,90	585	31,28
Población ocupada	360	28,13	2.515	26,64
Población ocupada con carácter eventual	0	0,00	55	2,19
Población ocupada no cualificada	70	19,44	630	25,05
Edificación y vivienda (2011)				
Viviendas familiares	505		3.895	
Viviendas principales	440	87,13	3.360	86,26
Viviendas secundarias	25	4,95	190	4,88
Viviendas vacías	40	7,92	345	8,86
Viviendas unifamiliares (5)	185	36,63	2.045	52,50
Viviendas en edificios de vivienda plurifamiliar (6)	320	63,37	1.680	43,13
Viviendas con superficie menor de 30m ²	0	0,00	0	0,00
Viviendas sin cuarto de aseo con inodoro	0	0,00	15	0,39
Viviendas sin baño o ducha	0	0,00	0	0,00
Viviendas en edificios en estado ruinoso, malo o deficiente	130	25,74	240	6,16
Viviendas en edificios anteriores a 1940	0	0,00	s.d.	s.d.
Viviendas en edificios de 4 o más plantas	210	41,58	595	15,28
Viv. pples. en edificios de 4 plantas o más sin ascensor	s.d.	s.d.	s.d.	s.d.
Viviendas principales con calefacción individual	s.d.	s.d.	s.d.	s.d.
Viviendas principales con calefacción colectiva	s.d.	s.d.	s.d.	s.d.
Viviendas principales sin calefacción	s.d.	s.d.	s.d.	s.d.
Superficie media útil por habitante (m ²)	39,45		39,61	

DATOS SOCIODEMOGRÁFICOS. Sección censal: 1814004003 AEV: 18140002

	Sección censal		AEV	
	Valores absolutos	%	Valores absolutos	%
Población (2011)				
Población total	1.395		9.440	
Población menor de 15 años	210	15,05	1.565	16,58
Población de 16 a 29 años	165	11,83	1.870	19,81
Población de 16 años y más	1.180	84,59	7.865	83,32
Población de 75 años y más	115	8,24	650	6,89
Población extranjera	40	2,87	s.d.	s.d.
Población extranjera menor de 15 años	s.d.	s.d.	s.d.	s.d.
Hogares (2011)				
Hogares	645		3.360	
Hogares unipersonales de mayores de 65 años	115	17,83	315	9,38
Hogares con un adulto y uno o más menores	75	11,63	310	9,23
Nivel educativo y situación laboral (2011)				
Población sin estudios	285	24,05	1.605	20,41
Población activa de 16 años o más	625	44,80	4.540	48,09
Población parada 16 años o más	300	48,00	2.025	44,60
Población activa de 16 a 29 años	115	69,70	1.170	62,57
Población parada de 16 a 29 años	40	34,78	585	31,28
Población ocupada	325	23,30	2.515	26,64
Población ocupada con carácter eventual	15	4,62	55	2,19
Población ocupada no cualificada	45	13,85	630	25,05
Edificación y vivienda (2011)				
Viviendas familiares	785		3.895	
Viviendas principales	645	82,17	3.360	86,26
Viviendas secundarias	10	1,27	190	4,88
Viviendas vacías	125	15,92	345	8,86
Viviendas unifamiliares (5)	465	59,24	2.045	52,50
Viviendas en edificios de vivienda plurifamiliar (6)	320	40,76	1.680	43,13
Viviendas con superficie menor de 30m ²	0	0,00	0	0,00
Viviendas sin cuarto de aseo con inodoro	0	0,00	15	0,39
Viviendas sin baño o ducha	0	0,00	0	0,00
Viviendas en edificios en estado ruinoso, malo o deficiente	70	8,92	240	6,16
Viviendas en edificios anteriores a 1940	s.d.	s.d.	s.d.	s.d.
Viviendas en edificios de 4 o más plantas	0	0,00	595	15,28
Viv. ppls. en edificios de 4 plantas o más sin ascensor	s.d.	s.d.	s.d.	s.d.
Viviendas principales con calefacción individual	s.d.	s.d.	s.d.	s.d.
Viviendas principales con calefacción colectiva	s.d.	s.d.	s.d.	s.d.
Viviendas principales sin calefacción	160	0,00	s.d.	s.d.
Superficie media útil por habitante (m ²)	53,46		39,61	

DATOS SOCIODEMOGRÁFICOS. Sección censal: 1814004008 AEV: 18140002

	Sección censal		AEV	
	Valores absolutos	%	Valores absolutos	%
Población (2011)				
Población total	2.260		9.440	
Población menor de 15 años	450	19,91	1.565	16,58
Población de 16 a 29 años	410	18,14	1.870	19,81
Población de 16 años y más	1.805	79,87	7.865	83,32
Población de 75 años y más	80	3,54	650	6,89
Población extranjera	25	1,11	s.d.	s.d.
Población extranjera menor de 15 años	s.d.	s.d.	s.d.	s.d.
Hogares (2011)				
Hogares	815		3.360	
Hogares unipersonales de mayores de 65 años	50	6,13	315	9,38
Hogares con un adulto y uno o más menores	75	9,20	310	9,23
Nivel educativo y situación laboral (2011)				
Población sin estudios	445	24,65	1.605	20,41
Población activa de 16 años o más	1.195	52,88	4.540	48,09
Población parada 16 años o más	515	43,10	2.025	44,60
Población activa de 16 a 29 años	320	78,05	1.170	62,57
Población parada de 16 a 29 años	185	57,81	585	31,28
Población ocupada	680	30,09	2.515	26,64
Población ocupada con carácter eventual	35	5,15	55	2,19
Población ocupada no cualificada	275	40,44	630	25,05
Edificación y vivienda (2011)				
Viviendas familiares	945		3.895	
Viviendas principales	815	86,24	3.360	86,26
Viviendas secundarias	90	9,52	190	4,88
Viviendas vacías	40	4,23	345	8,86
Viviendas unifamiliares (5)	660	69,84	2.045	52,50
Viviendas en edificios de vivienda plurifamiliar (6)	280	29,63	1.680	43,13
Viviendas con superficie menor de 30m ²	0	0,00	0	0,00
Viviendas sin cuarto de aseo con inodoro	0	0,00	15	0,39
Viviendas sin baño o ducha	0	0,00	0	0,00
Viviendas en edificios en estado ruinoso, malo o deficiente	40	4,23	240	6,16
Viviendas en edificios anteriores a 1940	s.d.	s.d.	s.d.	s.d.
Viviendas en edificios de 4 o más plantas	0	0,00	595	15,28
Viv. pples. en edificios de 4 plantas o más sin ascensor	s.d.	s.d.	s.d.	s.d.
Viviendas principales con calefacción individual	s.d.	s.d.	s.d.	s.d.
Viviendas principales con calefacción colectiva	s.d.	s.d.	s.d.	s.d.
Viviendas principales sin calefacción	170	0,00	s.d.	s.d.
Superficie media útil por habitante (m ²)	41,81		39,61	

DATOS SOCIODEMOGRÁFICOS. Sección censal: 1814004012 AEV: 18140002

	Sección censal		AEV	
	Valores absolutos	%	Valores absolutos	%
Población (2011)				
Población total	2.155		9.440	
Población menor de 15 años	390	18,10	1.565	16,58
Población de 16 a 29 años	350	16,24	1.870	19,81
Población de 16 años y más	1.765	81,90	7.865	83,32
Población de 75 años y más	155	7,19	650	6,89
Población extranjera	340	15,78	s.d.	s.d.
Población extranjera menor de 15 años	160	41,03	s.d.	s.d.
Hogares (2011)				
Hogares	675		3.360	
Hogares unipersonales de mayores de 65 años	45	6,67	315	9,38
Hogares con un adulto y uno o más menores	15	2,22	310	9,23
Nivel educativo y situación laboral (2011)				
Población sin estudios	375	21,19	1.605	20,41
Población activa de 16 años o más	950	44,08	4.540	48,09
Población parada 16 años o más	435	45,79	2.025	44,60
Población activa de 16 a 29 años	195	55,71	1.170	62,57
Población parada de 16 a 29 años	80	41,03	585	31,28
Población ocupada	515	23,90	2.515	26,64
Población ocupada con carácter eventual	0	0,00	55	2,19
Población ocupada no cualificada	160	31,07	630	25,05
Edificación y vivienda (2011)				
Viviendas familiares	790		3.895	
Viviendas principales	675	85,44	3.360	86,26
Viviendas secundarias	0	0,00	190	4,88
Viviendas vacías	115	14,56	345	8,86
Viviendas unifamiliares (5)	320	40,51	2.045	52,50
Viviendas en edificios de vivienda plurifamiliar (6)	410	51,90	1.680	43,13
Viviendas con superficie menor de 30m ²	0	0,00	0	0,00
Viviendas sin cuarto de aseo con inodoro	15	2,22	15	0,39
Viviendas sin baño o ducha	0	0,00	0	0,00
Viviendas en edificios en estado ruinoso, malo o deficiente	0	0,00	240	6,16
Viviendas en edificios anteriores a 1940	0	0,00	s.d.	s.d.
Viviendas en edificios de 4 o más plantas	225	28,48	595	15,28
Viv. ppls. en edificios de 4 plantas o más sin ascensor	55	8,15	s.d.	s.d.
Viviendas principales con calefacción individual	s.d.	s.d.	s.d.	s.d.
Viviendas principales con calefacción colectiva	s.d.	s.d.	s.d.	s.d.
Viviendas principales sin calefacción	180	0,00	s.d.	s.d.
Superficie media útil por habitante (m ²)	31,16		39,61	

INDICADORES DE VULNERABILIDAD AEV: 18140002

	AEV	Municipio	Comunidad Autónoma	España
Vulnerabilidad sociodemográfica				
% de población de 75 años y más años	6,89	5,82	7,32	8,71
% de hogares unipersonales de mayores de 65 años	9,38	7,87	8,65	9,45
% de hogares con un adulto y uno o más menores	9,23	6,74	5,21	4,83
% de población extranjera (7)	s.d.	10,40	7,88	11,26
% de población extranjera menor de 15 años (8)	s.d.	8,79	8,79	12,30
Vulnerabilidad socioeconómica				
% de población en paro (IBVU)	44,60	42,56	38,89	29,64
% de población juvenil en paro (9)	31,28	54,99	53,55	44,81
% de ocupados eventuales	2,19	1,14	26,49	19,35
% de ocupados no cualificados	25,05	18,22	13,54	11,03
% de población sin estudios (IBVU)	20,41	13,05	14,83	10,92
Vulnerabilidad residencial				
% de viviendas con una superficie menor de 30 m ²	0,00	0,20	0,27	0,28
Superficie media útil por habitante (m ²)	39,61	59,15	57,18	51,82
% de viviendas sin cuarto de aseo con inodoro	0,39	0,38	0,58	0,41
% de viviendas sin baño o ducha	0,00	0,53	0,58	0,37
% de viviendas en estado ruinoso, malo o deficiente (IBVU)	6,16	7,48	6,38	6,99
% de viviendas en edificios anteriores a 1940	s.d.	1,70	8,70	13,20
% de viv. ppales. en edificios de 4 o más plantas sin ascensor	s.d.	92,16	26,84	25,50
% de viviendas principales sin calefacción	s.d.	21,77	75,16	43,14

Definiciones y Síntesis Metodológica

ESTE CATÁLOGO REFERIDO A 2011 SÓLO IDENTIFICA ÁREAS ESTADÍSTICAS VULNERABLES (AEV), NO BARRIOS VULNERABLES

ÁREA ESTADÍSTICA VULNERABLE (AEV):

Agrupación de secciones censales colindantes y de cierta homogeneidad urbanística, de entre 3.500 y 15.000 habitantes en las que, al menos, uno de los tres Indicadores Básicos de Vulnerabilidad Urbana (IBVU Estudios, IBVU Vivienda o IBVU Paro) del conjunto supera el valor establecido como referencia de vulnerabilidad.

- IBVU Estudios: Porcentaje de población analfabeta y sin estudios de 16 años o más, sobre el total de población de 16 años o más. Valor de referencia de vulnerabilidad (2011): 16,38%.

- IBVU Vivienda: Porcentaje de viviendas familiares (principales, secundarias, vacías) en edificios en estado ruinoso, malo o deficiente, sobre el total de viviendas familiares (principales, secundarias, vacías). Valor de referencia de vulnerabilidad (2011): 17,50 %.

- IBVU Paro: Porcentaje de la población de 16 años o más en situación de paro, respecto al total de población activa de 16 años o más. Valor de referencia de vulnerabilidad (2011): 42,33 %.

Las Áreas Estadísticas Vulnerables (AEV) son el resultado de un análisis detallado de los tres Indicadores Básicos de Vulnerabilidad Urbana (IBVU) sobre las secciones censales, realizado en gabinete, teniendo en cuenta el soporte urbano real, y por tanto definiendo continuidades, delimitando barreras y realizando, dentro de lo que permite la fotografía aérea, un primer análisis de la homogeneidad morfológica de los espacios.

BARRIO VULNERABLE (BV) (Sólo 2001):

Se entiende por Barrio Vulnerable (BV) un conjunto urbano de cierta homogeneidad y continuidad urbanística, delimitado partiendo siempre de un Área Estadística Vulnerable (AEV), pero perfilando esta delimitación estadística en base a los 3 IBVU mencionados desde el punto de vista urbanístico, buscando por tanto una mayor correspondencia con los tejidos morfológicos de las ciudades. La delimitación de Barrios Vulnerables se realizó sólo en el Catálogo de 2001, partiendo de las Áreas Estadísticas Vulnerables previamente identificadas en 2001, perfilando su delimitación con trabajo de campo y la información aportada por los técnicos municipales contactados en cada Ayuntamiento, quedando definida la delimitación de cada BV en función de estos datos. El Catálogo de 2001 incluía, para cada uno de estos BV una "Descripción Urbanística", que trataba de reflejar su realidad actual tanto urbana como social.

El presente Catálogo de 2011 sólo contempla la delimitación de AEV de 2011, sin que se haya realizado la delimitación de BV ni las correspondientes fichas de "Descripción Urbanística" de 2011. No obstante, y para comparar la evolución de los BV identificados en 2001, en la ficha de cada AEV de 2011 se recoge la delimitación de BV de 2001, si hubiera coincidencia aproximada.

SÍNTESIS METODOLÓGICA (2011):

El cuerpo de estudio del Catálogo de Barrios Vulnerables de 2011 sigue el criterio establecido en los Catálogos anteriores: centrándose en los municipios mayores de 50.000 habitantes y capitales de provincia. De este modo, el ámbito de análisis del Catálogo de 2011 cuenta con un total de 147 ciudades, 8 más que en el Catálogo de 2001 y 30 más que en el Catálogo de 1991.

Los trabajos del Catálogo de 2011, siguen la misma metodología que los de 1991, 2001, y 2006, con la única particularidad de que sólo identifican las Áreas Estadísticas Vulnerables, sin realizar el análisis urbanístico detallado que permitía identificar a partir de ellas los Barrios Vulnerables.

Para su desarrollo se ha partido del análisis de la evolución de los Barrios Vulnerables identificados en 2001, viendo primero si seguían o no siendo vulnerables en el año 2011. Posteriormente, se han identificado las nuevas Áreas Estadísticas Vulnerables no coincidentes con Barrios Vulnerables identificados en el Catálogo de 2001, incluyendo también las ciudades que no contaban con Barrios Vulnerables en 2001.

Una vez identificadas las secciones censales que, en cada una de las fechas de estudio, superan los umbrales de referencia (para uno o varios de los 3 Indicadores Básicos de Vulnerabilidad Urbana IBVU), se procede a agrupar estas secciones en Áreas Estadísticas Vulnerables (AEV).

La metodología detallada completa puede consultarse en:

http://www.fomento.gob.es/MFOM.BarriosVulnerables/static/adjunto/Sintesis_metodologica_general_catalogo_bbv.pdf

NOTAS:

- (5) Viviendas Unifamiliares: Número de viviendas en edificios con uso predominantemente residencial que sólo tienen una vivienda.
- (6) Viviendas en edificios de Vivienda Plurifamiliar: Número de viviendas en edificios con uso predominantemente residencial que tienen más un inmueble. (El Censo de 2011 define Inmueble como: Unidad operativa usada en el cuaderno de recorrido del agente censal, que corresponde, según su uso, a una vivienda o un local. Cada inmueble se corresponde con una combinación diferente de los valores de planta y puerta).
- (7) Porcentaje de Población Extranjera: Porcentaje de personas de nacionalidad extranjera, respecto al total de población. (%)
- (8) Porcentaje de Población Extranjera menor de 15 años: Porcentaje de menores de 15 años de edad con nacionalidad extranjera, respecto al total de población menor de 15 años. (%)
- (9) Porcentaje de Población juvenil en paro: Porcentaje de la población de 16 a 29 años en situación de paro respecto al total de población activa de 16 a 29 años. (%)